



Version web

Ville de Hénouville

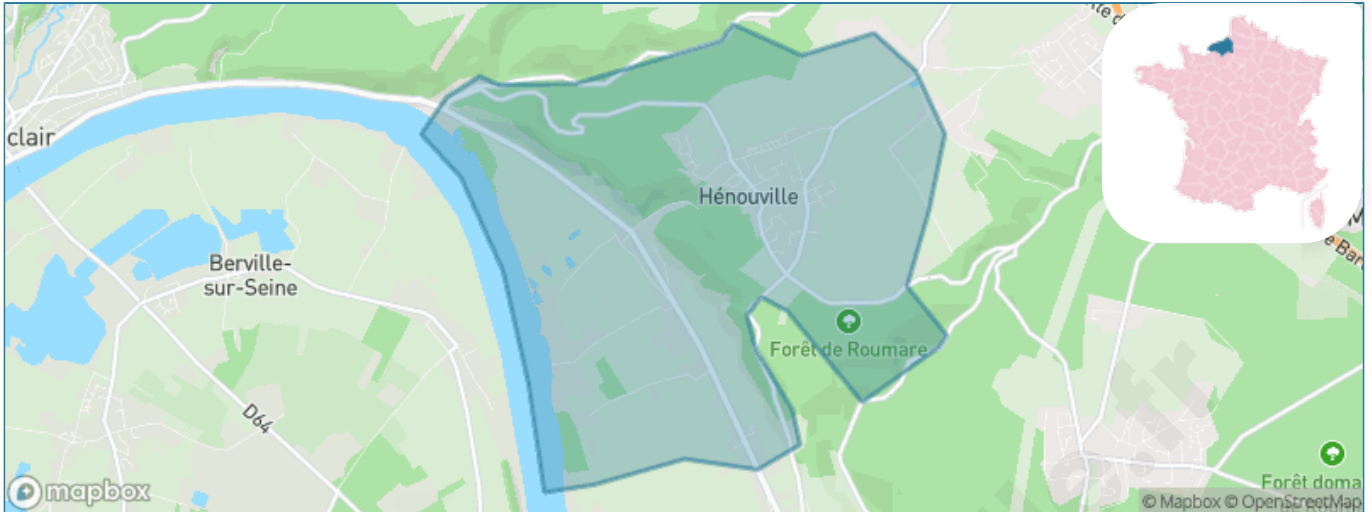
Présenté par

BIEN dans
ma **VILLE** 

Sommaire

Situation géographique	3
Statistiques sur la population	4
Evolution du nombre d'habitants	4
Tranche d'âge	5
0-14 ans	5
15-29 ans	5
30-44 ans	5
45-59 ans	5
60-74 ans	5
75-89 ans	5
90 ans et +	5
Activité professionnelle	5
Agriculteurs	5
Artisans, Commerçants	5
Cadres et sup.	5
Professions intermédiaires	5
Employé	5
Ouvrier	5
Retraité	5
Autres	5
Niveau de diplôme	6
Sans diplôme ou CEP	6
Brevet, BEPC, DNB	6
CAP-BEP ou équivalent	6
BAC ou équivalent	6
BAC+2	6
BAC+3 ou +4	6
BAC+5 ou plus	6
Composition des ménages	6
Couple sans enfant	6
Couple avec enfant(s)	6
Famille monoparentale	6
Colocation / Autre	6
Personnes seules	6
Profils électoraux	7
Premier tour	7
Sécurité	8
Evolution du nombre d'infractions	8
Pour comparer	9
Services à la population	10
Commerce	10
Éducation	10
Villes autour de Hénouville	11

Situation géographique



i Informations clés

- **Région** : Normandie
- **Département** : Seine-Maritime
- **Métropole** : Métropole Rouen Normandie
- **Code postal** : 76840
- **Superficie** : 10 km²



Statistiques sur la population



Nombre d'habitants

1 406



Age moyen

44 ans



Pop active

44.1%



Taux chômage

3.8%



Pop densité

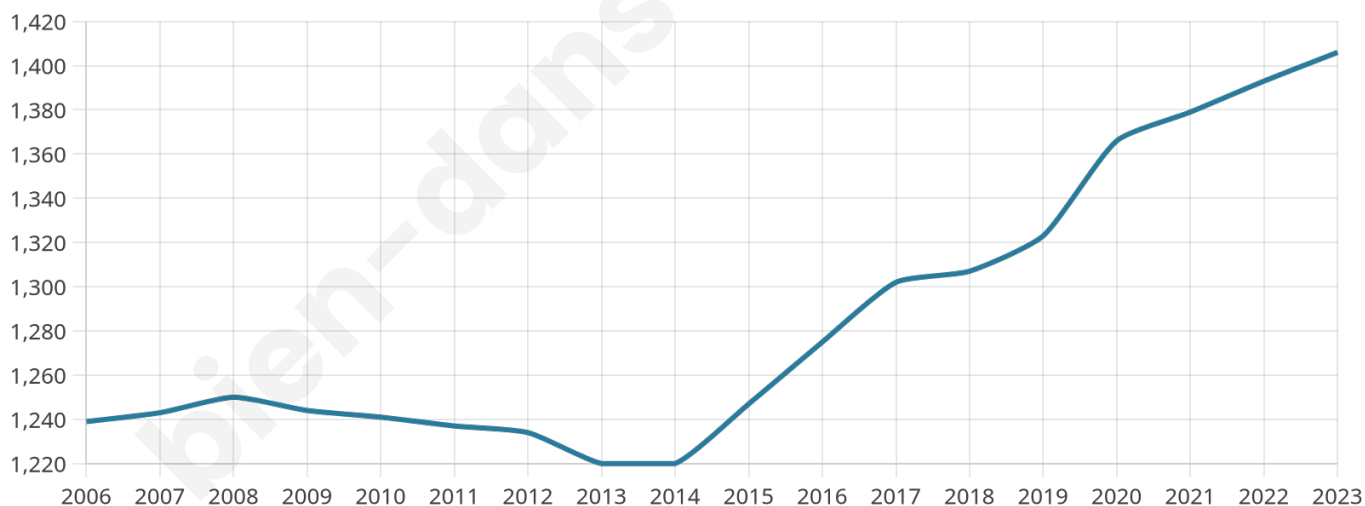
141 h/km²



Revenu moyen

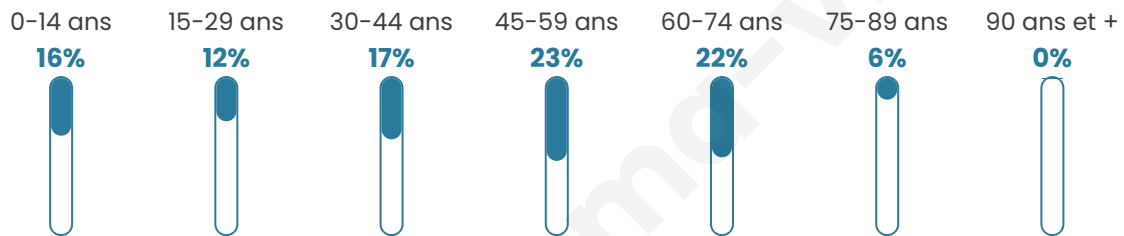
28 850 €/an

Evolution du nombre d'habitants

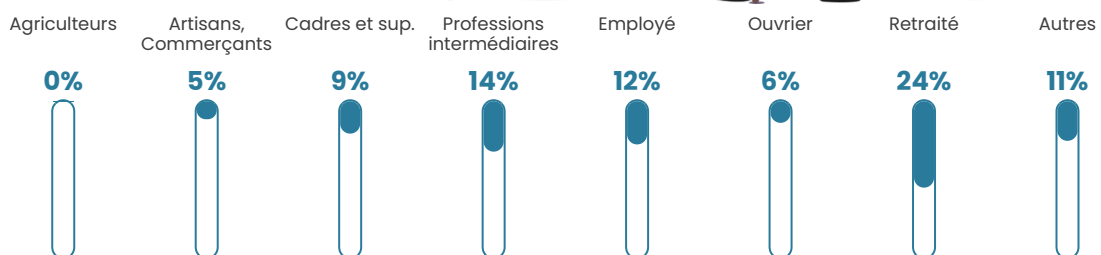


Sources : Institut national de la statistique et des études économiques (insee) selon Les dernières parutions officielles de 2024 portant sur les années 2020, 2021 et 2022.

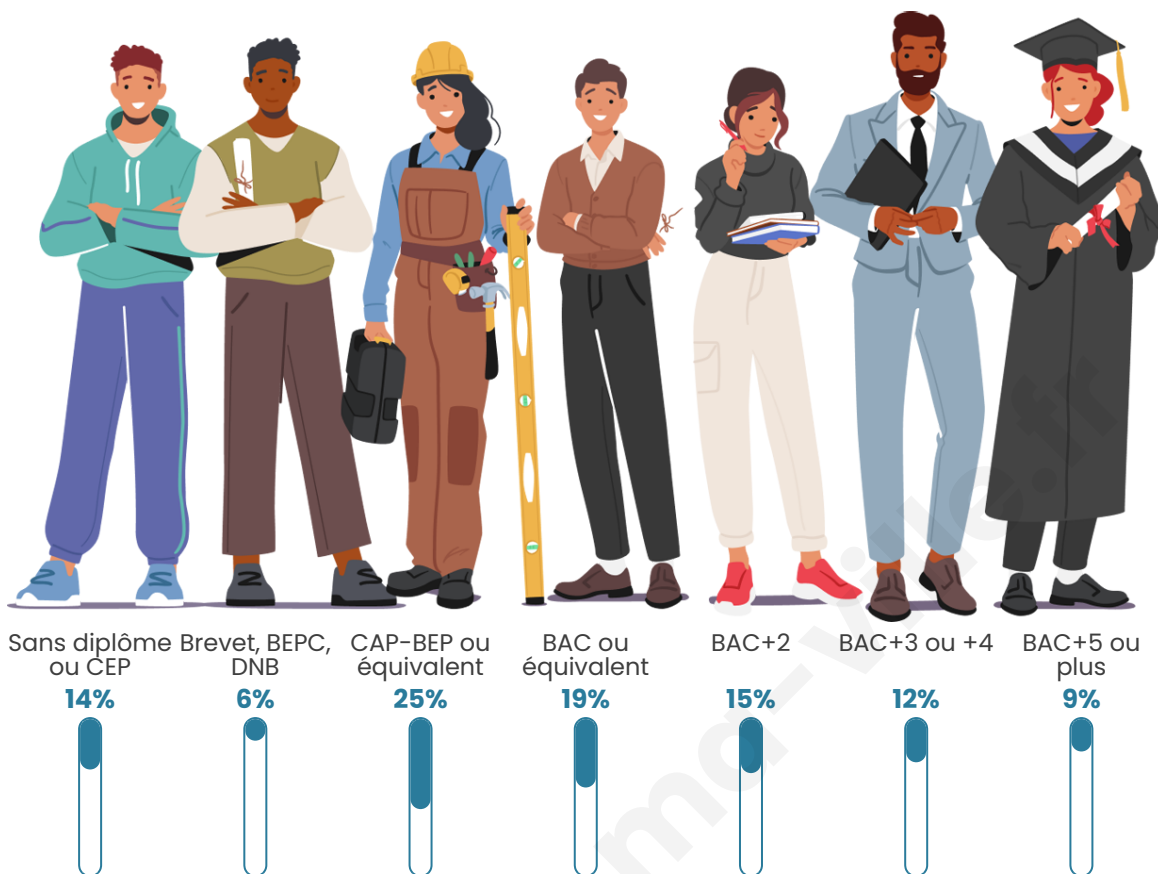
Tranche d'âge



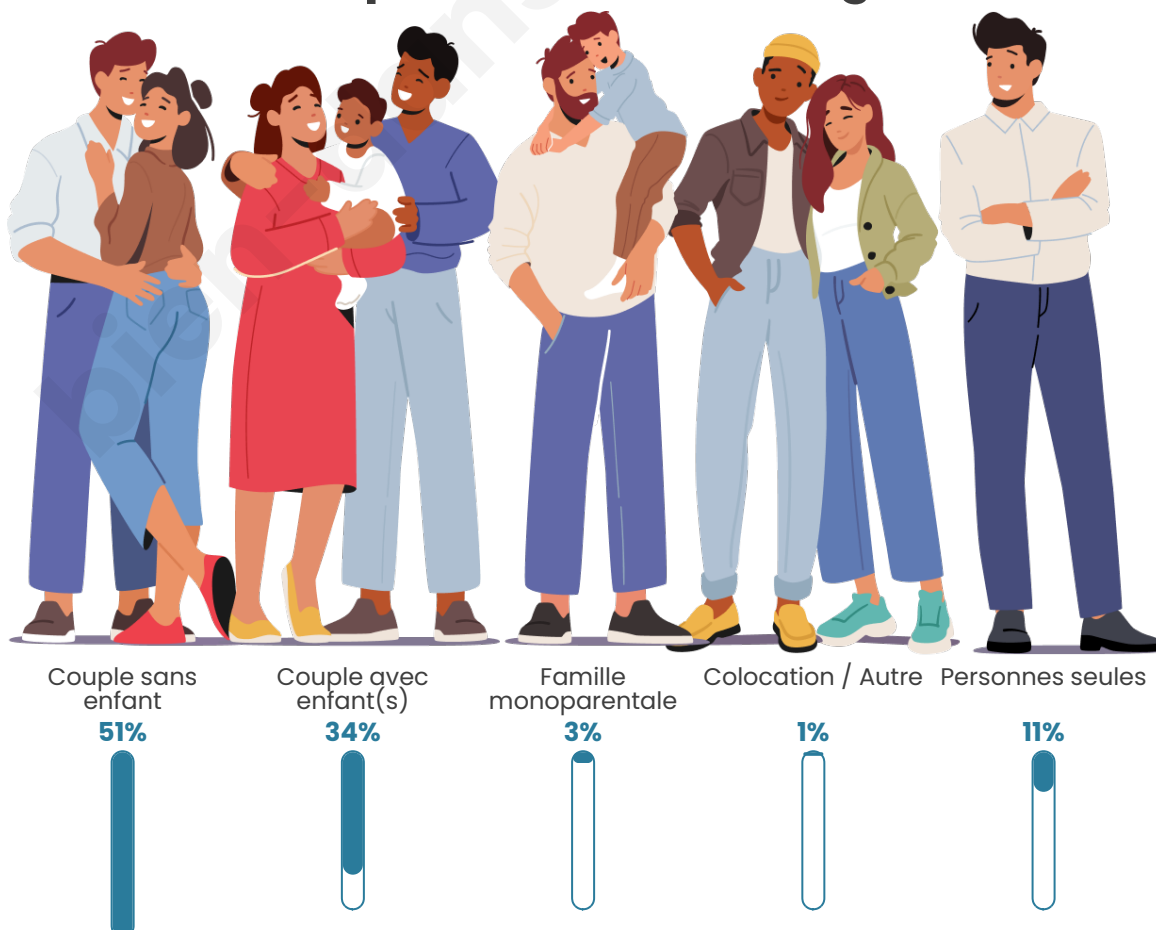
Activité professionnelle



Niveau de diplôme



Composition des ménages



Profils électoraux

Premier tour

	Emmanuel MACRON	34.27 %
	Marine LE PEN	23.03 %
	Jean-Luc MÉLENCHON	17.08 %
	Éric ZEMMOUR	8.22 %
	Valérie PÉCRESE	4.65 %
	Yannick JADOT	3.78 %
	Fabien ROUSSEL	2.27 %
	Nicolas DUPONT- AIGNAN	2.27 %
	Jean LASSALLE	1.84 %
	Anne HIDALGO	1.30 %
	Nathalie ARTHAUD	0.76 %
	Philippe POUTOU	0.54 %



1 116 inscrits

Participation : 84.23%

Votes blancs : 1.38%

Votes nuls : 0.21%

Second tour

	Emmanuel MACRON	61,6 %
	Marine LE PEN	38,4 %

1 117 inscrits

Participation : 86.12%

Votes blancs : 7.59%

Votes nuls : 1.46%

Sécurité



Agressions physiques / sexuelles

0



Cambriolages

0



Vols / dégradations

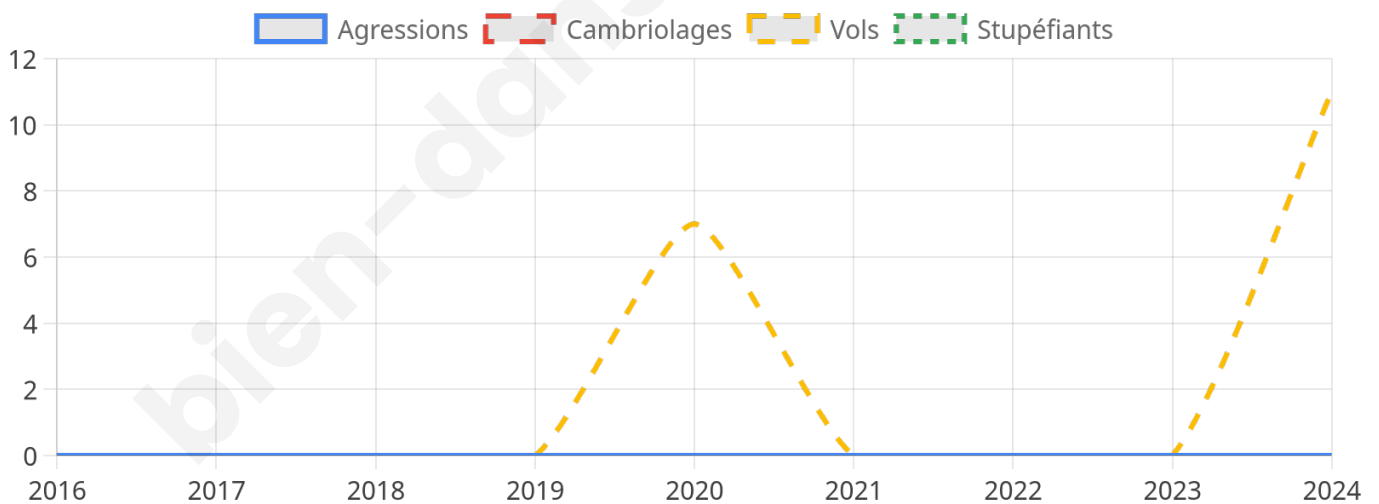
11



Stupéfiants

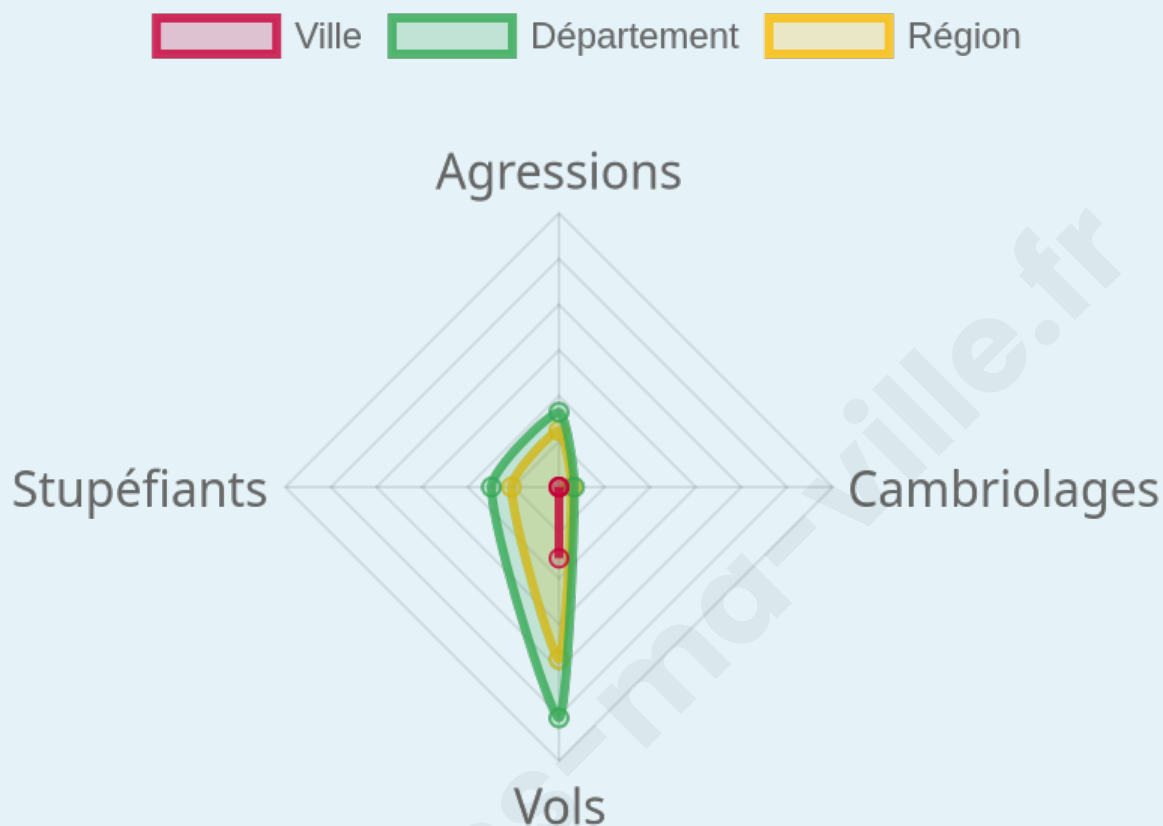
0

Evolution du nombre d'infractions



Pour comparer

(en proportion du nombre d'habitants)



Sources : Bases statistiques communale, départementale et régionale de la délinquance enregistrée par la police et la gendarmerie nationales selon les dernières parutions officielles de 2025 portant sur l'année 2024 ([data.gouv](https://data.gouv.fr)).

Agressions physiques / sexuelles : Violences sexuelles, coups et blessures volontaires intrafamiliaux, coups et blessures volontaires, autres coups, blessures volontaires et vols violents sans arme.

Cambriolages : Cambriolages de logements.

Vols : Vols avec armes, vols d'accessoires sur véhicules, vols dans les véhicules, vols de véhicules, vols sans violence contre des personnes, destructions, dégradations volontaires et escroqueries.

Stupéfiants : Trafic de stupéfiants dont (AFD) et usage de stupéfiants.

Services à la population



Commerce

Hypermarché	X Maromme 5km
Supermarché	X Saint-Jean-du-Cardonnay 3km
Superette	X Saint-Pierre-de-Varengville 3km
Boulangerie	X Roumare 3km
Boucherie	X Roumare 3km
Restaurant	X Saint-Pierre-de-Varengville 3km
Garage	1
Station-service	X Saint-Pierre-de-Varengville 3km
Banque	X Saint-Martin-de-Boscherville 3km
La poste	X Roumare 3km
Coiffeur	2
Tabac	X Canteleu 6km
Bars / discothèque	X Roumare 2km
Bibliothèque	X Canteleu 6km
Cinéma	X Mont-Saint-Aignan 8km
Vétérinaire	X Saint-Martin-de-Boscherville 4km



Santé

Pharmacie	X Saint-Pierre-de-Varengville 3km
Hôpital	X Mont-Saint-Aignan 9km
Laboratoire d'analyses médicales	X Maromme 6km
Etablissement pour handicapé	X Roumare 3km
EHPA	X Saint-Pierre-de-Varengville 4km
Médecin	X Saint-Pierre-de-Varengville 4km
Dentiste	X La Vaupalière 2km
Chirurgien	X Rouen 10km
Dermatologue	X Saint-Martin-de-Boscherville 4km
Anesthésiste	X Bois-Guillaume 10km
Gastro-entérologue	X Bois-Guillaume 11km
Gynécologue	X Rouen 10km
Cancérologue	X Rouen 11km
Neurologue	X Le Petit-Quevilly 11km
Ophthalmologue	X Barentin 6km
ORL	X Rouen 10km
Cardiologue	X Barentin 6km
Pédiatre	X Maromme 5km
Pneumologue	X Rouen 10km
Psychologue	X Mont-Saint-Aignan 8km
Radiologue	X Maromme 6km
Rhumatologue	X Maromme 5km
Sage-femme	X Maromme 5km



Éducation

Crèche	X La Vaupalière 2km
Ecole maternelle Public	X Saint-Pierre-de-Varengville 3km
Ecole maternelle Privé	X Morainville-Jouveaux 48km
Ecole primaire Public	1
Ecole primaire Privé	X Roumare 4km
Collège Public	X Maromme 5km
Collège Privé	X Déville-lès-Rouen 7km
Lycée Public	X Canteleu 6km
Lycée Privé	X Le Petit-Quevilly 9km

Sources : Base Sirene des entreprises et de leurs établissements selon les dernières parutions officielles de 2025 portant sur l'année 2024 ([data.gouv](#)). Liste, localisation et tarifs des professionnels de santé selon les dernières parutions officielles de 2025 portant sur l'année 2024 ([opendatasoft](#)) et FINISS Extraction du Fichier des établissements selon les dernières parutions officielles de 2025 portant sur l'année 2024 ([data.gouv](#)). Adresse et géolocalisation des établissements d'enseignement du premier et second degrés selon les dernières parutions officielles de 2025 portant sur l'année 2024 ([data.education.gouv](#))

Villes autour de Hénouville

Ville	Habitants	Superficie	Pop densité	Pop active	Taux chômage	Revenu moyen	Prix immobilier
Montigny (3 avis)	1 278	7 km ²	183 h/km ²	42.9%	2.5%	32 060 €/an	2 156 €/m ²
Saint-Pierre-de-Varengueville (2 avis)	2 322	13 km ²	179 h/km ²	44.1%	4%	25 000 €/an	1 864 €/m ²
La Vaupalière	1 245	8 km ²	156 h/km ²	45.3%	2.1%	26 730 €/an	2 204 €/m ²
Saint-Martin-de-Boscherville	1 515	12 km ²	126 h/km ²	44.4%	2.8%	32 010 €/an	2 211 €/m ²
Roumare	1 560	10 km ²	156 h/km ²	45.2%	3.3%	28 540 €/an	2 034 €/m ²
Saint-Jean-du-Cardonnay (2 avis)	1 356	7 km ²	194 h/km ²	45.6%	2.8%	27 660 €/an	2 234 €/m ²
Maromme (18 avis)	10 957	4 km ²	2 739 h/km ²	43.7%	9.8%	18 590 €/an	1 580 €/m ²
Déville-lès-Rouen (11 avis)	10 802	3 km ²	3 601 h/km ²	50.4%	7.9%	19 820 €/an	1 727 €/m ²
Berville-sur-Seine (2 avis)	528	7 km ²	75 h/km ²	48.9%	4%	22 190 €/an	1 643 €/m ²
Notre-Dame-de-Bondeville (4 avis)	7 071	6 km ²	1 179 h/km ²	45.6%	6.6%	22 570 €/an	1 926 €/m ²
Duclair (4 avis)	3 996	10 km ²	400 h/km ²	43.3%	4.5%	22 810 €/an	1 811 €/m ²
Pissy-Pôville	1 276	11 km ²	116 h/km ²	46.6%	3.9%	26 740 €/an	1 895 €/m ²
Bardouville	597	8 km ²	75 h/km ²	49.2%	5%	23 750 €/an	2 080 €/m ²
Canteleu (4 avis)	14 402	17 km ²	847 h/km ²	41%	8.2%	18 480 €/an	1 731 €/m ²
Le Houlme (3 avis)	4 130	3 km ²	1 377 h/km ²	45.3%	7.3%	21 270 €/an	1 709 €/m ²

bien-dans-ma-ville.fr



Vous aimez votre ville ? Notez-la !

Et faites-nous part de vos remarques constructives



Avec

BIEN dans
ma **VILLE** 