



Version web

# Ville de Hénencourt

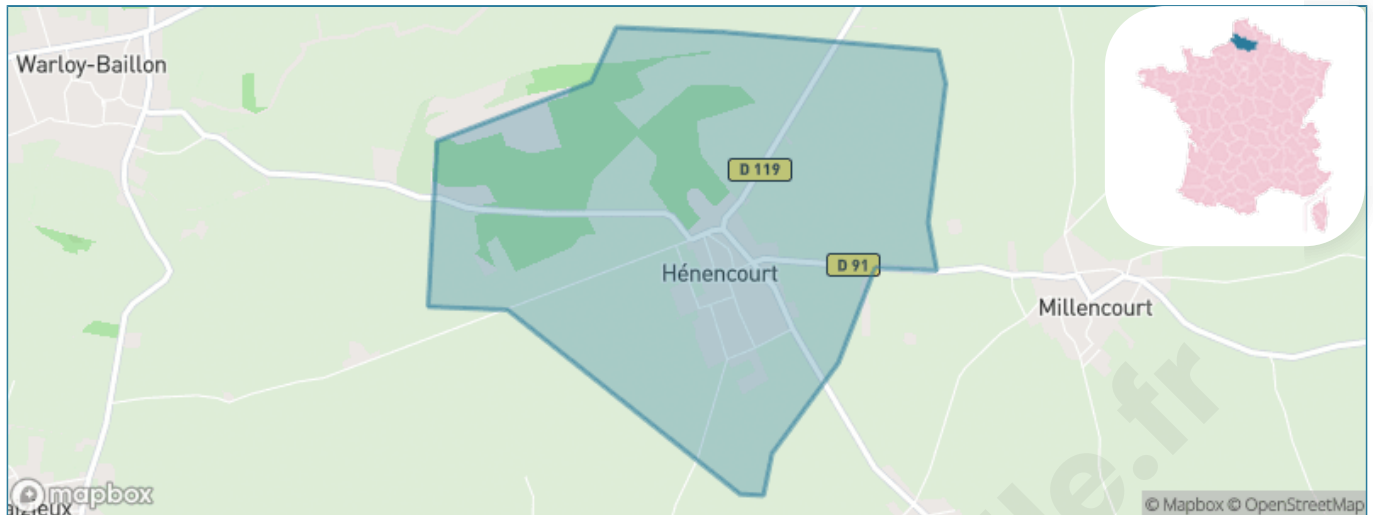
Présenté par

**BIEN** dans  
ma **VILLE** 

# Sommaire

Situation géographique .....	3
Statistiques sur la population .....	4
Evolution du nombre d'habitants .....	4
Tranche d'âge .....	5
0-14 ans .....	5
15-29 ans .....	5
30-44 ans .....	5
45-59 ans .....	5
60-74 ans .....	5
75-89 ans .....	5
90 ans et + .....	5
Activité professionnelle .....	5
Agriculteurs .....	5
Artisans, Commerçants .....	5
Cadres et sup. ....	5
Professions intermédiaires .....	5
Employé .....	5
Ouvrier .....	5
Retraité .....	5
Autres .....	5
Niveau de diplôme .....	6
Sans diplôme ou CEP .....	6
Brevet, BEPC, DNB .....	6
CAP-BEP ou équivalent .....	6
BAC ou équivalent .....	6
BAC+2 .....	6
BAC+3 ou +4 .....	6
BAC+5 ou plus .....	6
Composition des ménages .....	6
Couple sans enfant .....	6
Couple avec enfant(s) .....	6
Famille monoparentale .....	6
Colocation / Autre .....	6
Personnes seules .....	6
Profils électoraux .....	7
Premier tour .....	7
Sécurité .....	8
Evolution du nombre d'infractions .....	8
Pour comparer .....	9
Services à la population .....	10
Commerce .....	10
Éducation .....	10
Villes autour de Hénencourt .....	11

# Situation géographique



## i Informations clés

- **Région** : Hauts-de-France
- **Département** : Somme
- **Code postal** : 80300
- **Superficie** : 3 km<sup>2</sup>



# Statistiques sur la population



Nombre d'habitants

**194**



Age moyen

**41 ans**



Pop active

**52.1%**



Taux chômage

**7.6%**



Pop densité

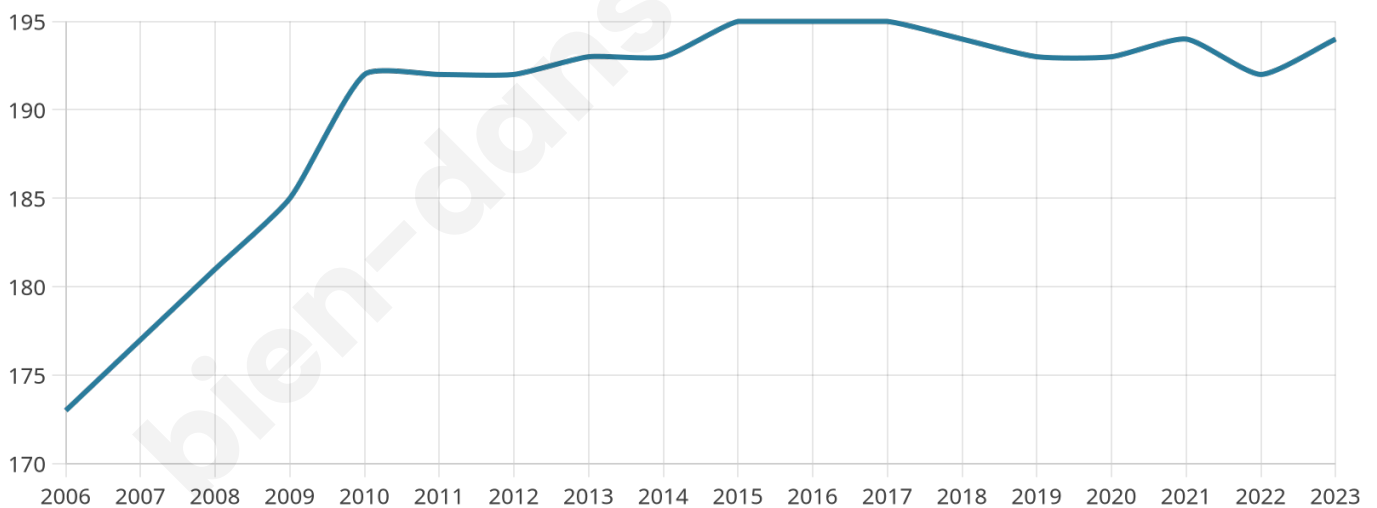
**65 h/km<sup>2</sup>**



Revenu moyen

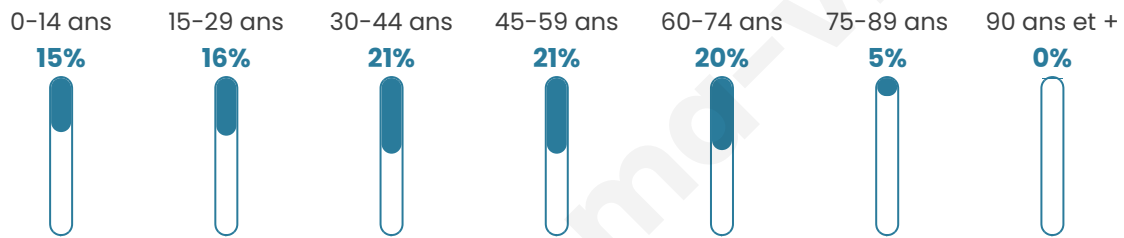
**22 770 €/an**

## Evolution du nombre d'habitants

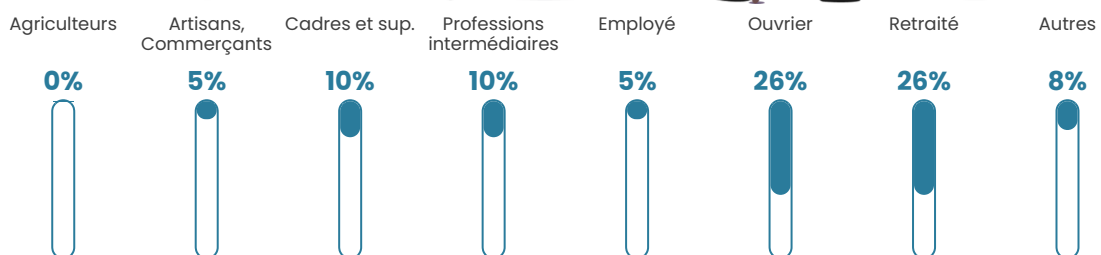


Sources : Institut national de la statistique et des études économiques (insee) selon Les dernières parutions officielles de 2024 portant sur les années 2020, 2021 et 2022.

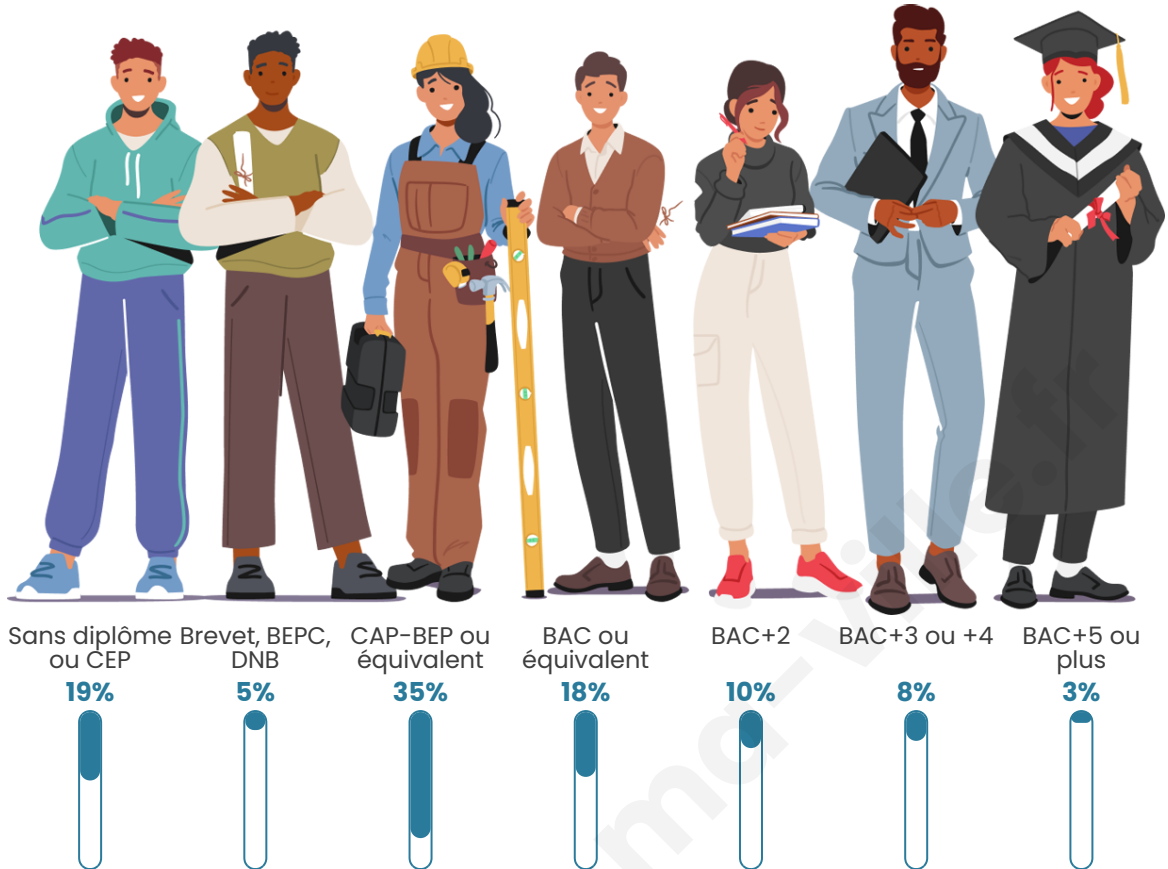
## Tranche d'âge



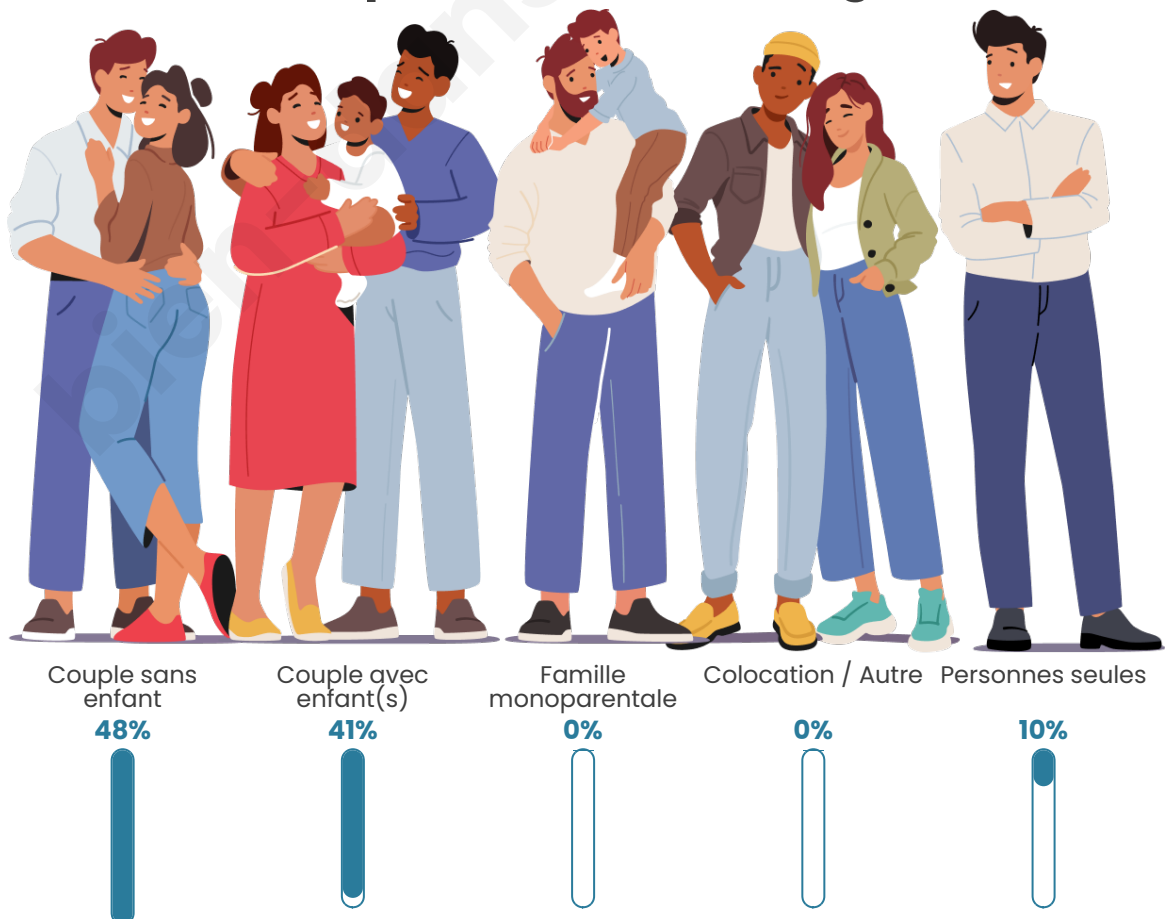
## Activité professionnelle



## Niveau de diplôme



## Composition des ménages



# Profils électoraux

## Premier tour

	Marine LE PEN	33.61 %
	Emmanuel MACRON	29.51 %
	Jean-Luc MÉLENCHON	13.93 %
	Éric ZEMMOUR	4.10 %
	Valérie PÉCRESSE	3.28 %
	Nicolas DUPONT-AIGNAN	3.28 %
	Fabien ROUSSEL	2.46 %
	Anne HIDALGO	2.46 %
	Yannick JADOT	2.46 %
	Philippe POUTOU	2.46 %
	Nathalie ARTHAUD	1.64 %
	Jean LASSALLE	0.82 %



### 146 inscrits

Participation : 86.3%

Votes blancs : 1.59%

Votes nuls : 1.59%

## Second tour

	Emmanuel MACRON	48,74 %
	Marine LE PEN	51,26 %

### 146 inscrits

Participation : 86.3%

Votes blancs : 5.56%

Votes nuls : 0%

# Sécurité



Agressions physiques / sexuelles

0



Cambriolages

0



Vols / dégradations

0



Stupéfiants

0

## Evolution du nombre d'infractions



## Pour comparer

(en proportion du nombre d'habitants)



Sources : Bases statistiques communale, départementale et régionale de la délinquance enregistrée par la police et la gendarmerie nationales selon les dernières parutions officielles de 2025 portant sur l'année 2024 ([data.gouv](https://data.gouv.fr)).

Agressions physiques / sexuelles : Violences sexuelles, coups et blessures volontaires intrafamiliaux, coups et blessures volontaires, autres coups, blessures volontaires et vols violents sans arme.

Cambriolages : Cambriolages de logements.

Vols : Vols avec armes, vols d'accessoires sur véhicules, vols dans les véhicules, vols de véhicules, vols sans violence contre des personnes, destructions, dégradations volontaires et escroqueries.

Stupéfiants : Trafic de stupéfiants dont (AFD) et usage de stupéfiants.

# Services à la population



## Commerce

Hypermarché	X <a href="#">Rivery</a> 20km
Supermarché	X <a href="#">Albert</a> 6km
Superette	X <a href="#">Ribemont-sur-Ancre</a> 5km
Boulangerie	X <a href="#">Warloy-Baillon</a> 4km
Boucherie	X <a href="#">Albert</a> 6km
Restaurant	X <a href="#">Albert</a> 6km
Garage	X <a href="#">Bresle</a> 2km
Station-service	X <a href="#">Albert</a> 6km
Banque	X <a href="#">Albert</a> 6km
La poste	X <a href="#">Warloy-Baillon</a> 4km
Coiffeur	X <a href="#">Senlis-le-Sec</a> 3km
Tabac	X <a href="#">Corbie</a> 11km
Bars / discothèque	X <a href="#">Senlis-le-Sec</a> 3km
Bibliothèque	X <a href="#">Glisy</a> 19km
Cinéma	X <a href="#">Albert</a> 6km
Vétérinaire	X <a href="#">Albert</a> 6km



## Santé

Pharmacie	X <a href="#">Warloy-Baillon</a> 3km
Hôpital	X <a href="#">Albert</a> 6km
Laboratoire d'analyses médicales	X <a href="#">Albert</a> 6km
Etablissement pour handicapé	X <a href="#">Albert</a> 5km
EHPA	X <a href="#">Warloy-Baillon</a> 3km
Médecin	X <a href="#">Warloy-Baillon</a> 3km
Dentiste	X <a href="#">Warloy-Baillon</a> 3km
Chirurgien	X <a href="#">Albert</a> 6km
Dermatologue	X <a href="#">Albert</a> 6km
Anesthésiste	X <a href="#">Amiens</a> 24km
Gastro-entérologue	X <a href="#">Amiens</a> 21km
Gynécologue	X <a href="#">Amiens</a> 21km
Cancérologue	X <a href="#">Amiens</a> 24km
Neurologue	X <a href="#">Amiens</a> 21km
Ophthalmologue	X <a href="#">Albert</a> 6km
ORL	X <a href="#">Amiens</a> 24km
Cardiologue	X <a href="#">Albert</a> 6km
Pédiatre	X <a href="#">Amiens</a> 21km
Pneumologue	X <a href="#">Villers-Bretonneux</a> 15km
Psychologue	X <a href="#">Amiens</a> 23km
Radiologue	X <a href="#">Albert</a> 6km
Rhumatologue	X <a href="#">Albert</a> 6km
Sage-femme	X <a href="#">Albert</a> 6km



## Éducation

Crèche	X <a href="#">Albert</a> 6km
Ecole maternelle Public	X <a href="#">Buire-sur-l'Ancre</a> 4km
Ecole maternelle Privé	X <a href="#">Amiens</a> 22km
Ecole primaire Public	X <a href="#">Warloy-Baillon</a> 3km
Ecole primaire Privé	X <a href="#">Warloy-Baillon</a> 4km
Collège Public	X <a href="#">Albert</a> 6km
Collège Privé	X <a href="#">Albert</a> 6km
Lycée Public	X <a href="#">Albert</a> 7km
Lycée Privé	X <a href="#">Méaulte</a> 8km

Sources : Base Sirene des entreprises et de leurs établissements selon les dernières parutions officielles de 2025 portant sur l'année 2024 ([data.gouv](#)). Liste, localisation et tarifs des professionnels de santé selon les dernières parutions officielles de 2025 portant sur l'année 2024 ([opendatasoft](#)) et FINISS Extraction du Fichier des établissements selon les dernières parutions officielles de 2025 portant sur l'année 2024 ([data.gouv](#)). Adresse et géolocalisation des établissements d'enseignement du premier et second degrés selon les dernières parutions officielles de 2025 portant sur l'année 2024 ([data.education.gouv](#))

## Villes autour de Hénencourt

Ville	Habitants	Superficie	Pop densité	Pop active	Taux chômage	Revenu moyen	Prix immobilier
Millencourt	202	5 km <sup>2</sup>	40 h/km <sup>2</sup>	46.5%	5%	25 350 €/an	1 009 €/m <sup>2</sup>
Bresle	120	3 km <sup>2</sup>	40 h/km <sup>2</sup>	56.7%	4.2%	22 420 €/an	1 288 €/m <sup>2</sup>
Laviéville	170	2 km <sup>2</sup>	85 h/km <sup>2</sup>	45.3%	7.6%	21 350 €/an	1 342 €/m <sup>2</sup>
Baizieux	243	5 km <sup>2</sup>	49 h/km <sup>2</sup>	49%	4.9%	23 220 €/an	1 528 €/m <sup>2</sup>
Senlis-le-Sec	324	8 km <sup>2</sup>	41 h/km <sup>2</sup>	41.4%	3.7%	21 690 €/an	786 €/m <sup>2</sup>
Buire-sur-l'Ancre	294	5 km <sup>2</sup>	59 h/km <sup>2</sup>	57.1%	6.5%	23 830 €/an	1 387 €/m <sup>2</sup>
Bouzincourt	528	8 km <sup>2</sup>	66 h/km <sup>2</sup>	48.3%	5.1%	22 760 €/an	1 171 €/m <sup>2</sup>
Warloy-Baillon (1 avis)	743	15 km <sup>2</sup>	50 h/km <sup>2</sup>	43.6%	5%	22 290 €/an	1 705 €/m <sup>2</sup>
Ribemont-sur-Ancre	609	9 km <sup>2</sup>	68 h/km <sup>2</sup>	49.6%	5.1%	23 010 €/an	1 379 €/m <sup>2</sup>
Harponville	170	2 km <sup>2</sup>	85 h/km <sup>2</sup>	48.8%	3.5%	20 880 €/an	990 €/m <sup>2</sup>
Hédauville	106	4 km <sup>2</sup>	27 h/km <sup>2</sup>	54.7%	4.7%	21 020 €/an	1 218 €/m <sup>2</sup>
Forceville	163	7 km <sup>2</sup>	23 h/km <sup>2</sup>	56.4%	6.7%	20 650 €/an	933 €/m <sup>2</sup>
Méricourt-l'Abbé	587	7 km <sup>2</sup>	84 h/km <sup>2</sup>	52.6%	5.8%	23 330 €/an	2 247 €/m <sup>2</sup>
Treux (2 avis)	220	2 km <sup>2</sup>	110 h/km <sup>2</sup>	45.9%	3.6%	22 990 €/an	1 553 €/m <sup>2</sup>
Albert (1 avis)	9 521	13 km <sup>2</sup>	732 h/km <sup>2</sup>	43.9%	8.5%	19 620 €/an	1 320 €/m <sup>2</sup>

bien-dans-ma-ville.fr



# **Vous aimez votre ville ? Notez-la !**

Et faites-nous part de vos remarques constructives



Avec

**BIEN** dans ma **VILLE** 