



Version web

# Ville de Héroup

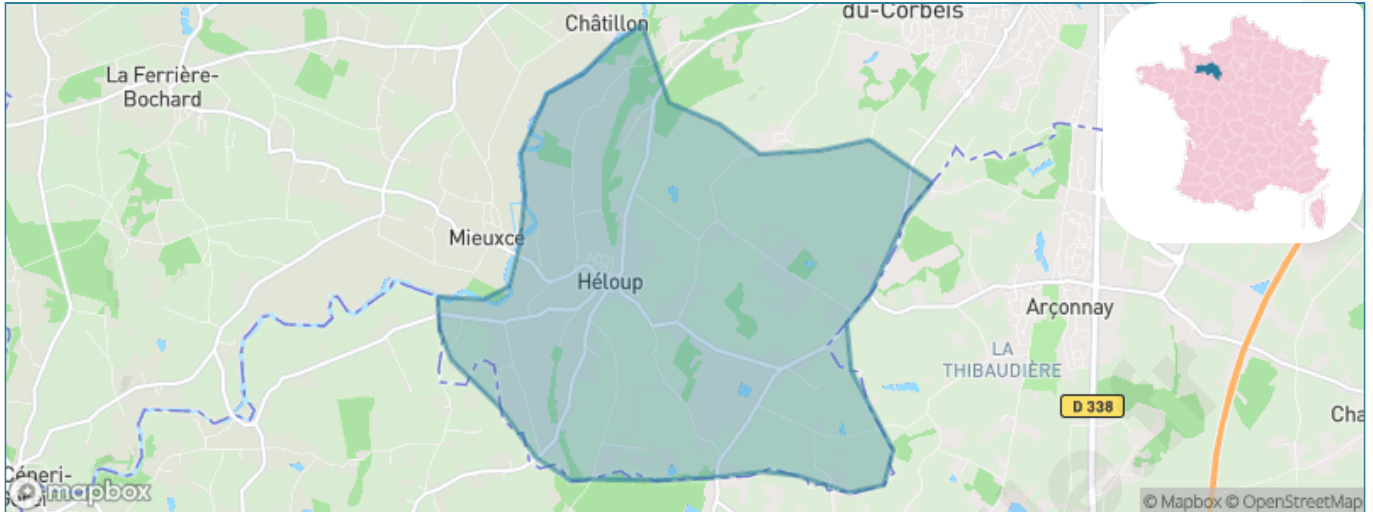
Présenté par

**BIEN** dans  
ma **VILLE** 

# Sommaire

Situation géographique .....	3
Statistiques sur la population .....	4
Evolution du nombre d'habitants .....	4
Tranche d'âge .....	5
0-14 ans .....	5
15-29 ans .....	5
30-44 ans .....	5
45-59 ans .....	5
60-74 ans .....	5
75-89 ans .....	5
90 ans et + .....	5
Activité professionnelle .....	5
Agriculteurs .....	5
Artisans, Commerçants .....	5
Cadres et sup. ....	5
Professions intermédiaires .....	5
Employé .....	5
Ouvrier .....	5
Retraité .....	5
Autres .....	5
Niveau de diplôme .....	6
Sans diplôme ou CEP .....	6
Brevet, BEPC, DNB .....	6
CAP-BEP ou équivalent .....	6
BAC ou équivalent .....	6
BAC+2 .....	6
BAC+3 ou +4 .....	6
BAC+5 ou plus .....	6
Composition des ménages .....	6
Couple sans enfant .....	6
Couple avec enfant(s) .....	6
Famille monoparentale .....	6
Colocation / Autre .....	6
Personnes seules .....	6
Profils électoraux .....	7
Premier tour .....	7
Sécurité .....	8
Evolution du nombre d'infractions .....	8
Pour comparer .....	9
Services à la population .....	10
Commerce .....	10
Éducation .....	10
Villes autour de Héloup .....	11

# Situation géographique



## i Informations clés

- **Région** : Normandie
- **Département** : Orne
- **Code postal** : 61250
- **Superficie** : 13 km<sup>2</sup>



# Statistiques sur la population



Nombre d'habitants

**899**



Age moyen

**44 ans**



Pop active

**44.9%**



Taux chômage

**3.8%**



Pop densité

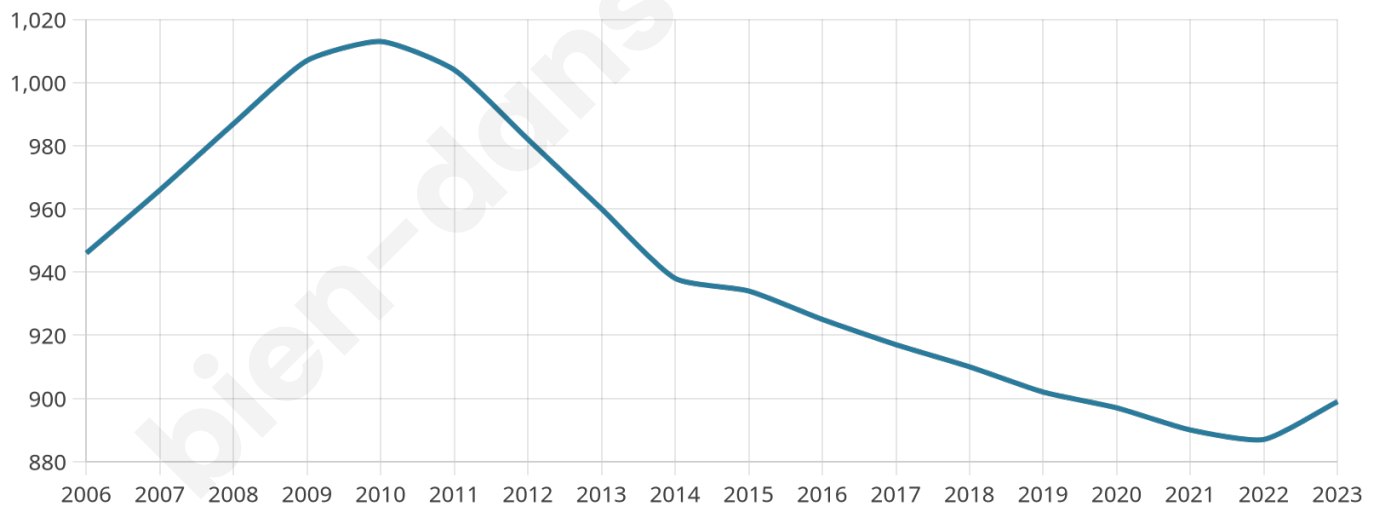
**69 h/km<sup>2</sup>**



Revenu moyen

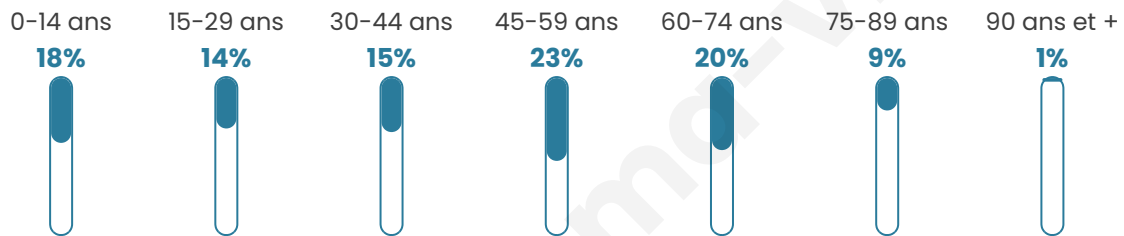
**24 550 €/an**

## Evolution du nombre d'habitants

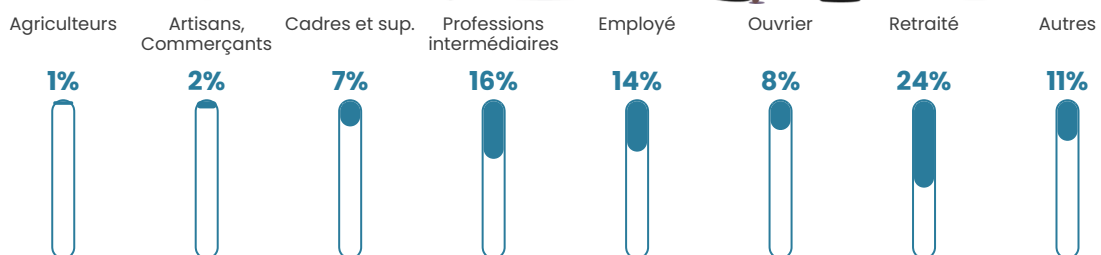


Sources : Institut national de la statistique et des études économiques (insee) selon Les dernières parutions officielles de 2024 portant sur les années 2020, 2021 et 2022.

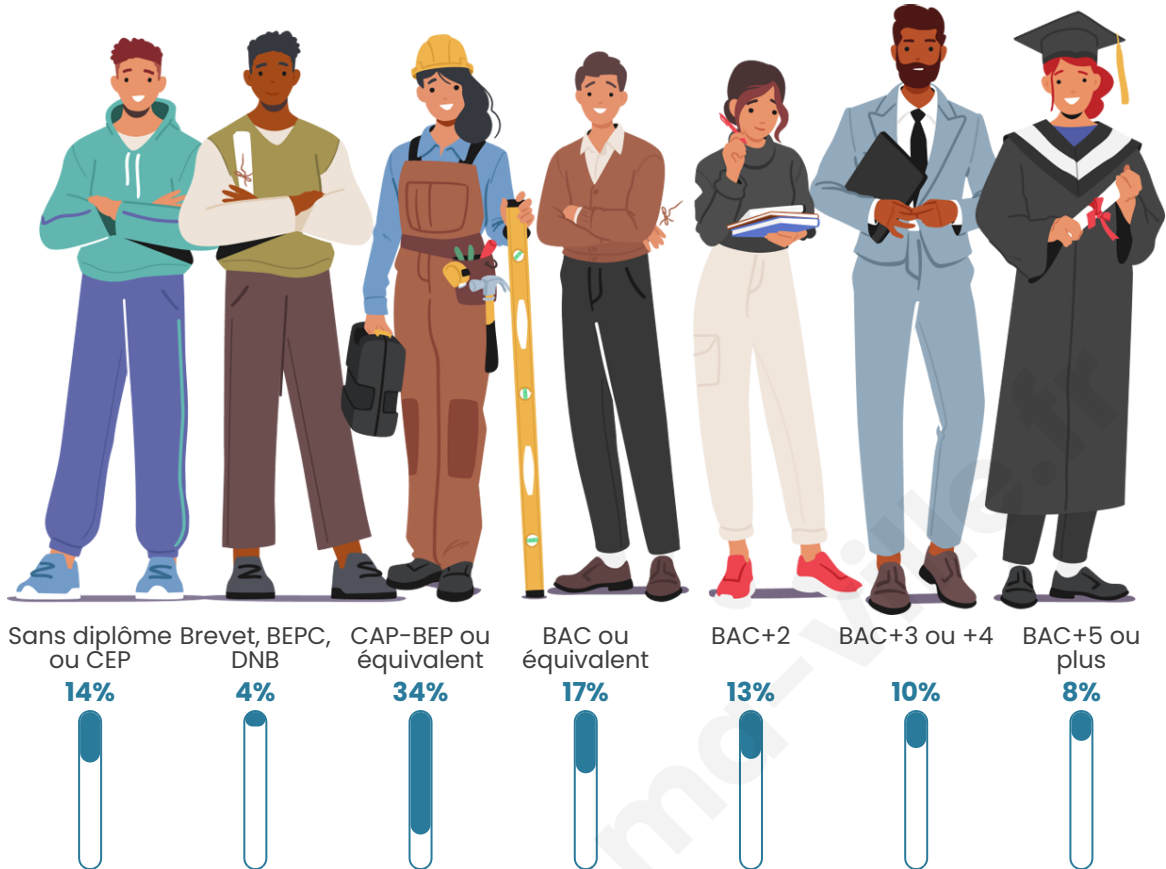
## Tranche d'âge



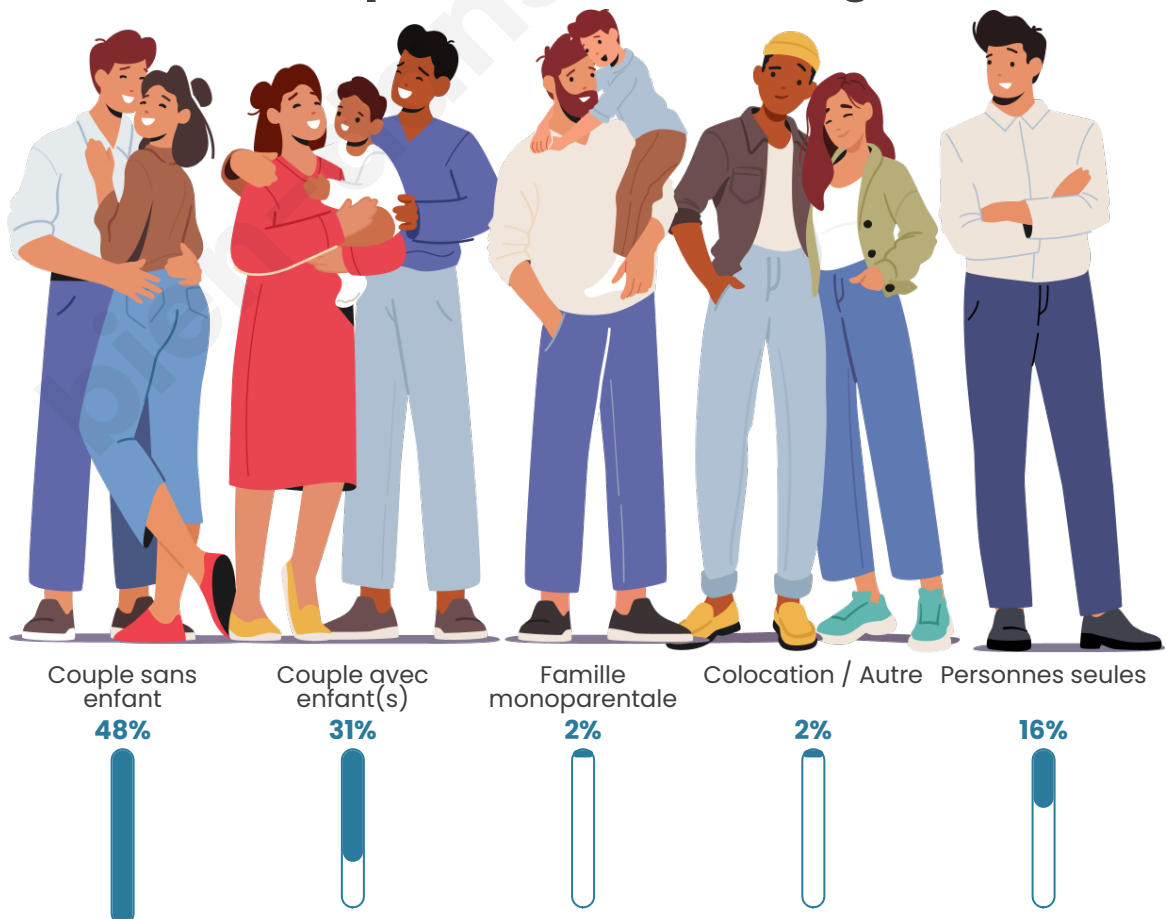
## Activité professionnelle



## Niveau de diplôme



## Composition des ménages





# Profils électoraux

## Premier tour

	Emmanuel MACRON	29.69 %
	Marine LE PEN	25.68 %
	Jean-Luc MÉLENCHON	18.40 %
	Éric ZEMMOUR	5.46 %
	Yannick JADOT	5.28 %
	Valérie PÉCRESE	4.37 %
	Jean LASSALLE	3.83 %
	Nicolas DUPONT- AIGNAN	2.91 %
	Anne HIDALGO	2.00 %
	Fabien ROUSSEL	1.46 %
	Nathalie ARTHAUD	0.55 %
	Philippe POUTOU	0.36 %

## Second tour

	Emmanuel MACRON	59,84 %
	Marine LE PEN	40,16 %

### 749 inscrits

Participation : 74.5%

Votes blancs : 7.35%

Votes nuls : 3.41%

### 749 inscrits

Participation : 75.17%

Votes blancs : 1.78%

Votes nuls : 0.71%

# Sécurité



Agressions physiques / sexuelles

0



Cambriolages

0



Vols / dégradations

0



Stupéfiants

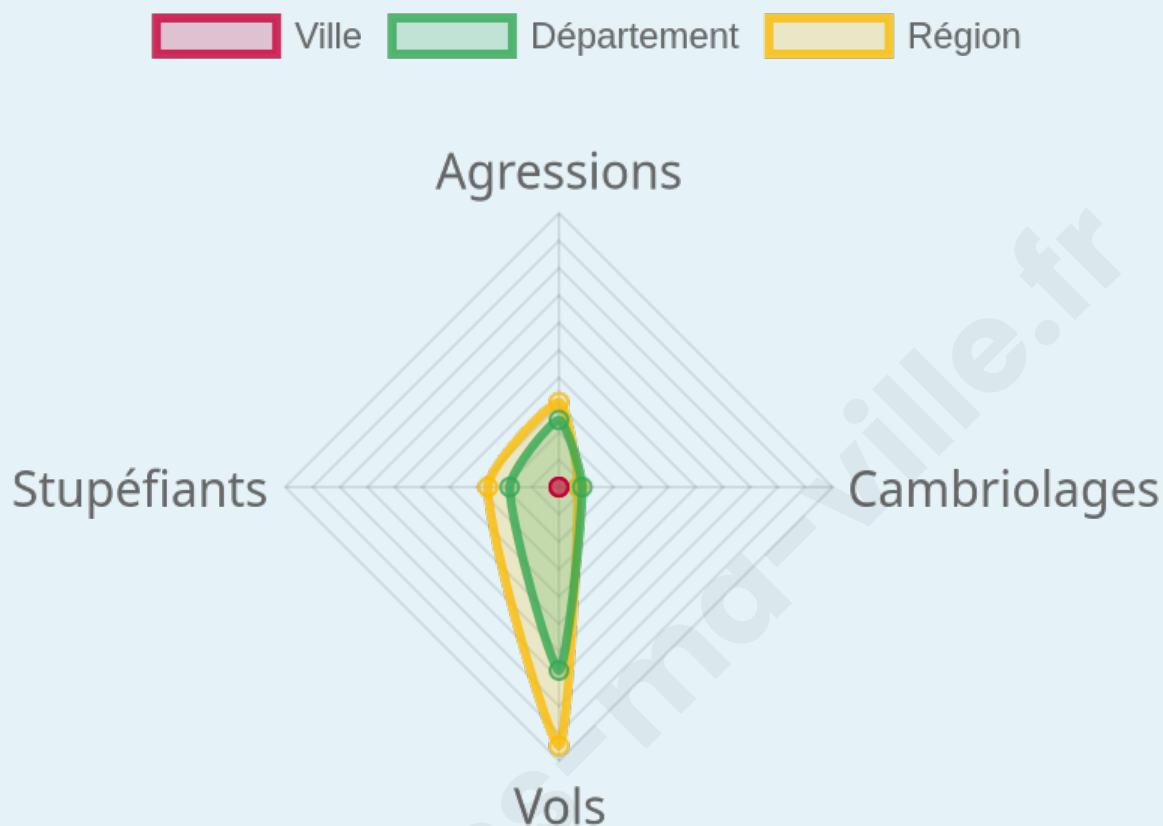
0

## Evolution du nombre d'infractions



## Pour comparer

(en proportion du nombre d'habitants)



Sources : Bases statistiques communale, départementale et régionale de la délinquance enregistrée par la police et la gendarmerie nationales selon les dernières parutions officielles de 2025 portant sur l'année 2024 ([data.gouv](https://data.gouv.fr)).

Agressions physiques / sexuelles : Violences sexuelles, coups et blessures volontaires intrafamiliaux, coups et blessures volontaires, autres coups, blessures volontaires et vols violents sans arme.

Cambriolages : Cambriolages de logements.

Vols : Vols avec armes, vols d'accessoires sur véhicules, vols dans les véhicules, vols de véhicules, vols sans violence contre des personnes, destructions, dégradations volontaires et escroqueries.

Stupéfiants : Trafic de stupéfiants dont (AFD) et usage de stupéfiants.

# Services à la population



## Commerce

Hypermarché	X <a href="#">Condé-sur-Sarthe</a> 4km
Supermarché	X <a href="#">Saint-Germain-du-Corbéis</a> 4km
Superette	X <a href="#">Condé-sur-Sarthe</a> 4km
Boulangerie	X <a href="#">Saint-Germain-du-Corbéis</a> 3km
Boucherie	X <a href="#">Saint-Germain-du-Corbéis</a> 3km
Restaurant	X <a href="#">Arçonnay</a> 4km
Garage	X <a href="#">Saint-Germain-du-Corbéis</a> 3km
Station-service	X <a href="#">Saint-Germain-du-Corbéis</a> 3km
Banque	X <a href="#">Saint-Germain-du-Corbéis</a> 3km
La poste	X <a href="#">Saint-Germain-du-Corbéis</a> 3km
Coiffeur	X <a href="#">Mieuxcé</a> 3km
Tabac	X <a href="#">Alençon</a> 5km
Bars / discothèque	1
Bibliothèque	X <a href="#">Alençon</a> 6km
Cinéma	X <a href="#">Condé-sur-Sarthe</a> 4km
Vétérinaire	1



## Santé

Pharmacie	X <a href="#">Saint-Germain-du-Corbéis</a> 4km
Hôpital	X <a href="#">Alençon</a> 5km
Laboratoire d'analyses médicales	X <a href="#">Condé-sur-Sarthe</a> 4km
Etablissement pour handicapé	X <a href="#">Saint-Germain-du-Corbéis</a> 2km
EHPA	X <a href="#">Saint-Germain-du-Corbéis</a> 4km
Médecin	X <a href="#">Saint-Germain-du-Corbéis</a> 4km
Dentiste	X <a href="#">Saint-Germain-du-Corbéis</a> 4km
Chirurgien	X <a href="#">Alençon</a> 4km
Dermatologue	X <a href="#">Alençon</a> 4km
Anesthésiste	X <a href="#">Alençon</a> 4km
Gastro-entérologue	X <a href="#">Alençon</a> 7km
Gynécologue	X <a href="#">Alençon</a> 5km
Cancérologue	X <a href="#">Le Mans</a> 44km
Neurologue	X <a href="#">Le Mans</a> 44km
Ophtalmologue	X <a href="#">Alençon</a> 5km
ORL	X <a href="#">Alençon</a> 5km
Cardiologue	X <a href="#">Alençon</a> 5km
Pédiatre	X <a href="#">Alençon</a> 6km
Pneumologue	X <a href="#">Alençon</a> 4km
Psychologue	X <a href="#">Saint-Germain-du-Corbéis</a> 4km
Radiologue	X <a href="#">Alençon</a> 4km
Rhumatologue	X <a href="#">Alençon</a> 5km
Sage-femme	X <a href="#">Saint-Germain-du-Corbéis</a> 4km



## Éducation

Crèche	X <a href="#">Saint-Germain-du-Corbéis</a> 3km
Ecole maternelle Public	X <a href="#">Champfrémont</a> 10km
Ecole maternelle Privé	X <a href="#">Le Mans</a> 45km
Ecole primaire Public	1
Ecole primaire Privé	X <a href="#">Alençon</a> 5km
Collège Public	X <a href="#">Alençon</a> 5km
Collège Privé	X <a href="#">Alençon</a> 5km
Lycée Public	X <a href="#">Alençon</a> 4km
Lycée Privé	X <a href="#">Alençon</a> 5km

Sources : Base Sirene des entreprises et de leurs établissements selon les dernières parutions officielles de 2025 portant sur l'année 2024 ([data.gouv](#)). Liste, localisation et tarifs des professionnels de santé selon les dernières parutions officielles de 2025 portant sur l'année 2024 ([opendatasoft](#)) et FINISS Extraction du Fichier des établissements selon les dernières parutions officielles de 2025 portant sur l'année 2024 ([data.gouv](#)). Adresse et géolocalisation des établissements d'enseignement du premier et second degrés selon les dernières parutions officielles de 2025 portant sur l'année 2024 ([data.education.gouv](#))

## Villes autour de Héloup

Ville	Habitants	Superficie	Pop densité	Pop active	Taux chômage	Revenu moyen	Prix immobilier
Mieuxcé	617	10 km <sup>2</sup>	62 h/km <sup>2</sup>	47%	2.8%	25 040 €/an	2 741 €/m <sup>2</sup>
Bérus	435	6 km <sup>2</sup>	73 h/km <sup>2</sup>	45.1%	3.9%	24 910 €/an	1 428 €/m <sup>2</sup>
Saint-Germain-du-Corbéis (1 avis)	3 636	7 km <sup>2</sup>	519 h/km <sup>2</sup>	37.2%	3.7%	23 060 €/an	1 416 €/m <sup>2</sup>
Arçonnay (2 avis)	1 902	7 km <sup>2</sup>	272 h/km <sup>2</sup>	42.4%	2.5%	24 000 €/an	1 703 €/m <sup>2</sup>
Condé-sur-Sarthe (1 avis)	2 494	8 km <sup>2</sup>	312 h/km <sup>2</sup>	42.3%	3.4%	23 130 €/an	1 462 €/m <sup>2</sup>
Alençon (19 avis)	25 490	10 km <sup>2</sup>	2 549 h/km <sup>2</sup>	40.4%	7.8%	19 220 €/an	1 284 €/m <sup>2</sup>
Moulins-le-Carbonnel	697	16 km <sup>2</sup>	44 h/km <sup>2</sup>	48.8%	4.3%	21 890 €/an	1 381 €/m <sup>2</sup>
Bethon	323	3 km <sup>2</sup>	108 h/km <sup>2</sup>	43%	2.5%	22 130 €/an	1 350 €/m <sup>2</sup>
La Ferrière-Bochard	709	10 km <sup>2</sup>	71 h/km <sup>2</sup>	50.8%	3.1%	22 600 €/an	1 909 €/m <sup>2</sup>
Gesnes-le-Gandelin	879	12 km <sup>2</sup>	73 h/km <sup>2</sup>	52.2%	5.1%	22 530 €/an	1 230 €/m <sup>2</sup>
Saint-Paterne - Le Chevain (3 avis)	2 076	12 km <sup>2</sup>	173 h/km <sup>2</sup>	44.1%	3.6%	23 330 €/an	1 376 €/m <sup>2</sup>
Damigny (2 avis)	2 446	4 km <sup>2</sup>	612 h/km <sup>2</sup>	35.2%	3.1%	24 730 €/an	1 403 €/m <sup>2</sup>
Pacé	404	7 km <sup>2</sup>	58 h/km <sup>2</sup>	51.2%	2.7%	22 450 €/an	972 €/m <sup>2</sup>
Saint-Céneri-le-Gérei	110	3 km <sup>2</sup>	37 h/km <sup>2</sup>	39.1%	3.6%	21 970 €/an	1 212 €/m <sup>2</sup>
Oisseau-le-Petit	671	8 km <sup>2</sup>	84 h/km <sup>2</sup>	48.7%	4.2%	22 620 €/an	1 135 €/m <sup>2</sup>

bien-dans-ma-ville.fr



# **Vous aimez votre ville ? Notez-la !**

Et faites-nous part de vos remarques constructives



Avec

**BIEN** dans ma **VILLE** 