



Version web

# Ville de Harchéchamp

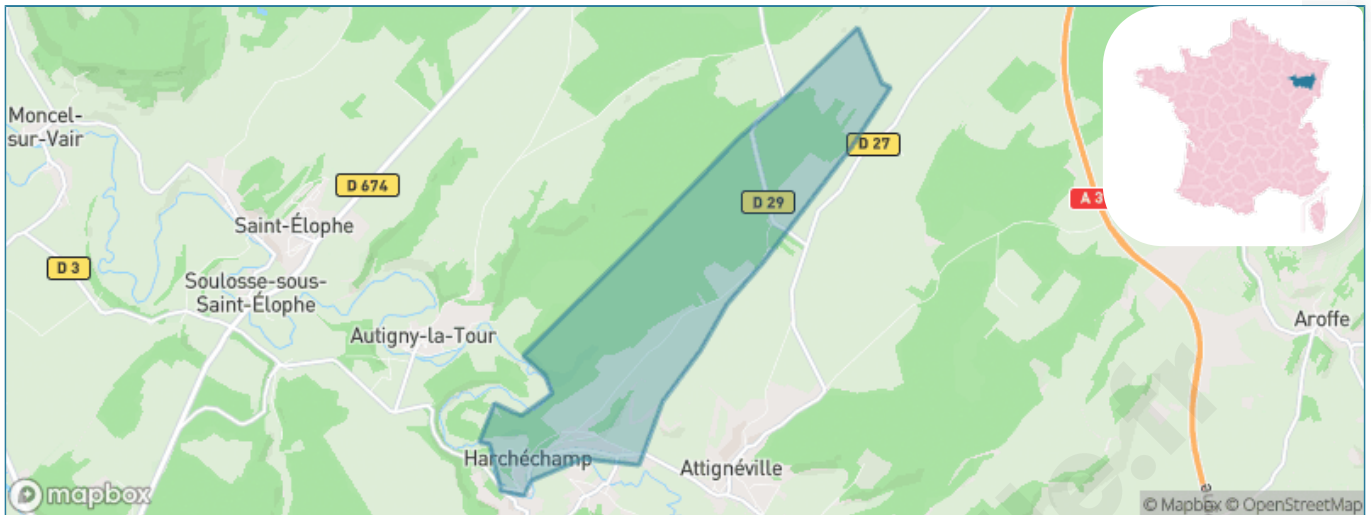
Présenté par

**BIEN** dans  
ma **VILLE** 

# Sommaire

Situation géographique .....	3
Statistiques sur la population .....	4
Evolution du nombre d'habitants .....	4
Tranche d'âge .....	5
0-14 ans .....	5
15-29 ans .....	5
30-44 ans .....	5
45-59 ans .....	5
60-74 ans .....	5
75-89 ans .....	5
90 ans et + .....	5
Activité professionnelle .....	5
Agriculteurs .....	5
Artisans, Commerçants .....	5
Cadres et sup. ....	5
Professions intermédiaires .....	5
Employé .....	5
Ouvrier .....	5
Retraité .....	5
Autres .....	5
Niveau de diplôme .....	6
Sans diplôme ou CEP .....	6
Brevet, BEPC, DNB .....	6
CAP-BEP ou équivalent .....	6
BAC ou équivalent .....	6
BAC+2 .....	6
BAC+3 ou +4 .....	6
BAC+5 ou plus .....	6
Composition des ménages .....	6
Couple sans enfant .....	6
Couple avec enfant(s) .....	6
Famille monoparentale .....	6
Colocation / Autre .....	6
Personnes seules .....	6
Profils électoraux .....	7
Premier tour .....	7
Sécurité .....	8
Evolution du nombre d'infractions .....	8
Pour comparer .....	9
Services à la population .....	10
Commerce .....	10
Éducation .....	10
Villes autour de Harchéchamp .....	11

# Situation géographique



## i Informations clés

- **Région** : Grand Est
- **Département** : Vosges
- **Code postal** : 88300
- **Superficie** : 7 km<sup>2</sup>



# Statistiques sur la population



Nombre d'habitants

**87**



Age moyen

**47 ans**



Pop active

**48.3%**



Taux chômage

**8.3%**



Pop densité

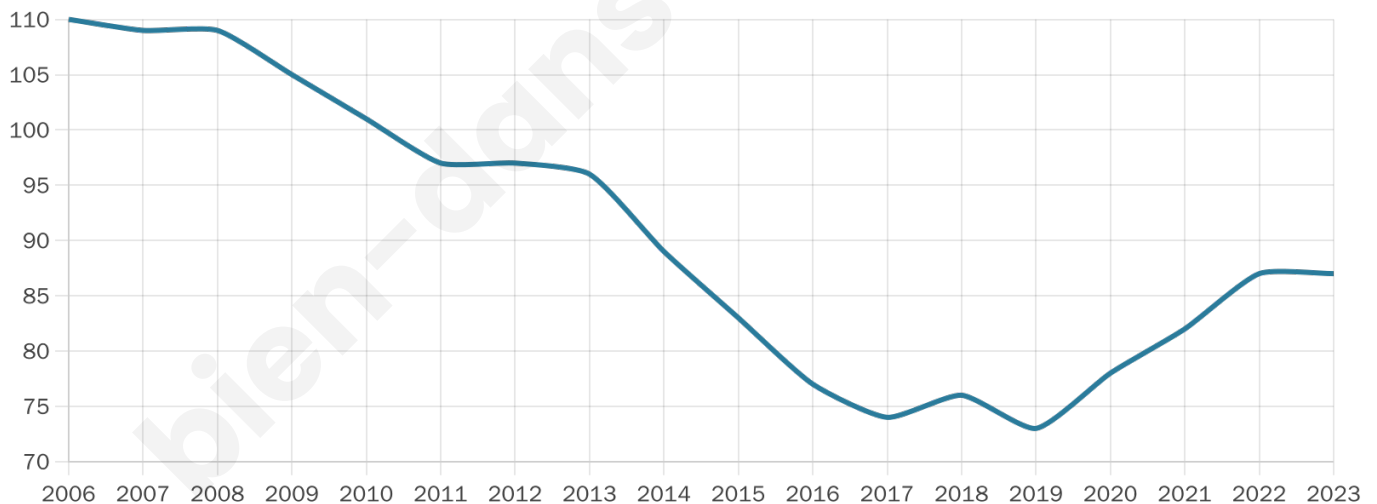
**12 h/km<sup>2</sup>**



Revenu moyen

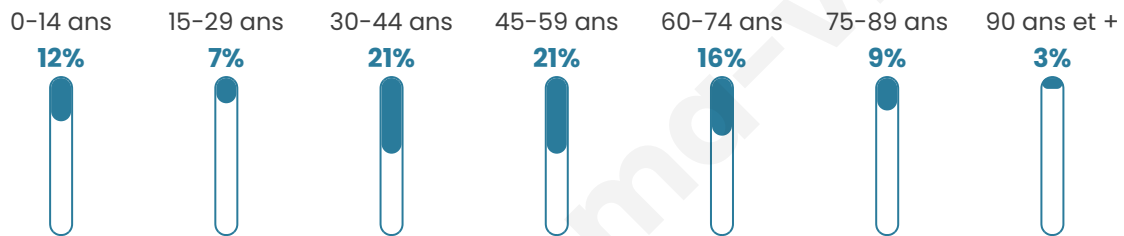
**NC**

## Evolution du nombre d'habitants

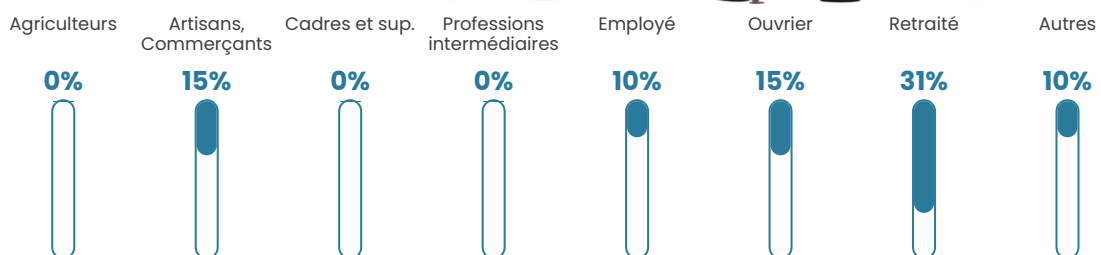


Sources : Institut national de la statistique et des études économiques (insee) selon Les dernières parutions officielles de 2024 portant sur les années 2020, 2021 et 2022.

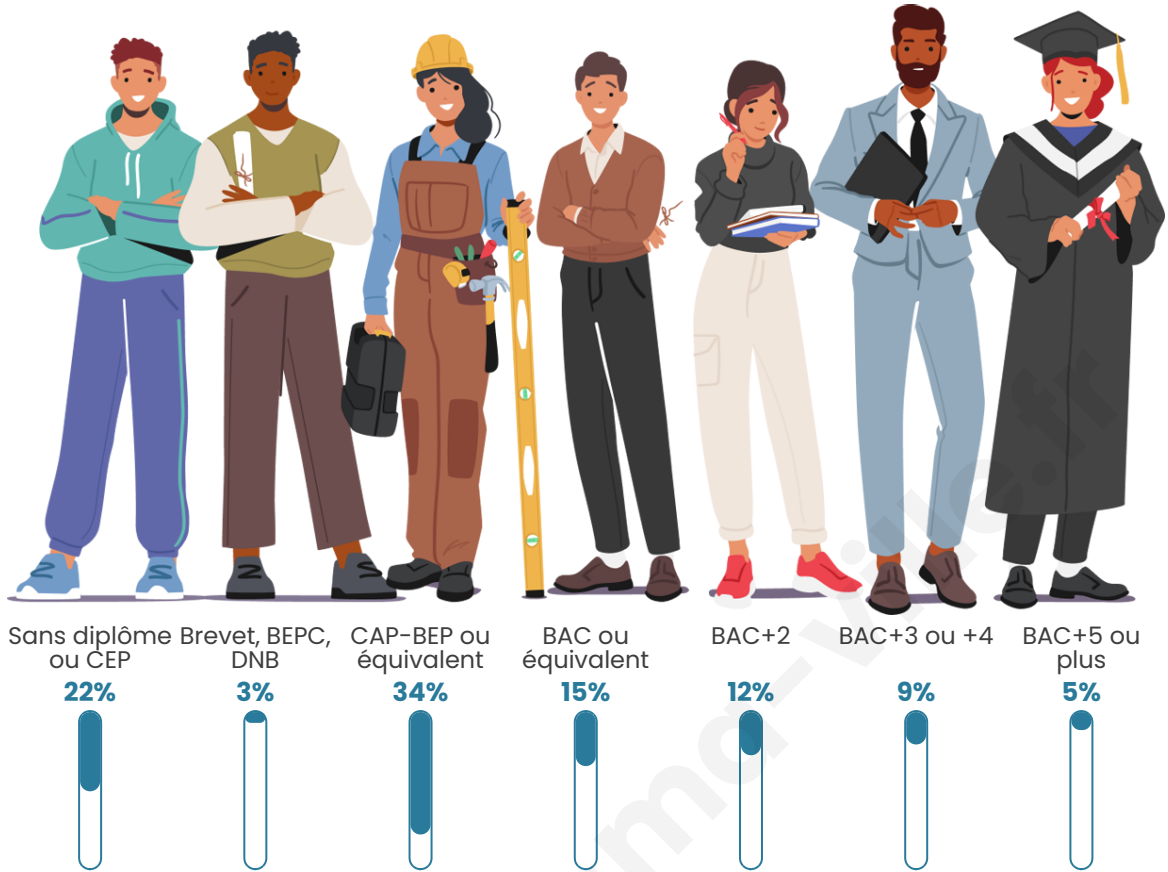
## Tranche d'âge



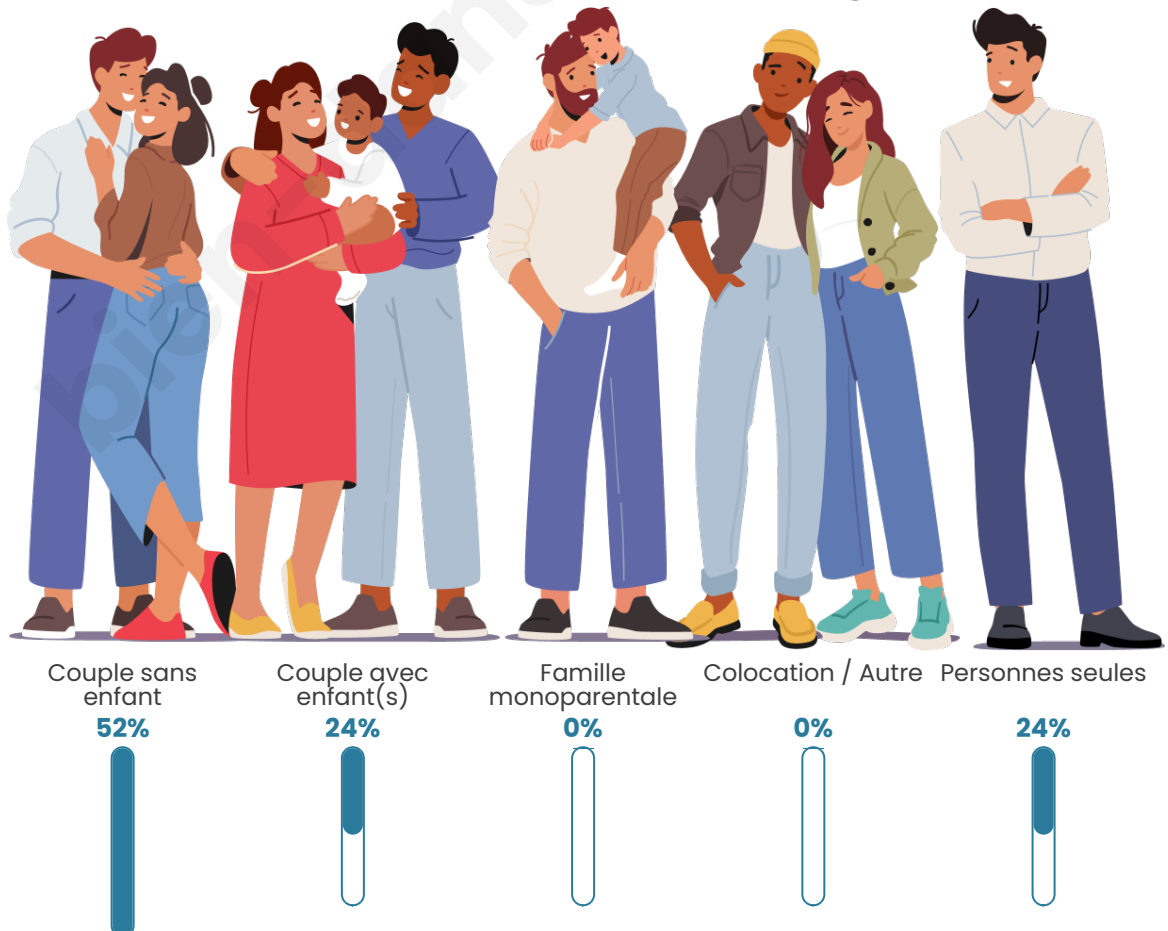
## Activité professionnelle



## Niveau de diplôme




## Composition des ménages



# Profils électoraux

## Premier tour

	Marine LE PEN	36.54 %
	Emmanuel MACRON	30.77 %
	Éric ZEMMOUR	9.62 %
	Jean-Luc MÉLENCHON	9.62 %
	Nicolas DUPONT-AIGNAN	5.77 %
	Yannick JADOT	3.85 %
	Jean LASSALLE	1.92 %
	Valérie PÉCRESSE	1.92 %
	Nathalie ARTHAUD	0.00 %
	Fabien ROUSSEL	0.00 %
	Anne HIDALGO	0.00 %
	Philippe POUTOU	0.00 %



### 69 inscrits

Participation : 76.81%

Votes blancs : 1.89%

Votes nuls : 0.00%

## Second tour

	Emmanuel MACRON	46,15 %
	Marine LE PEN	53,85 %

### 69 inscrits

Participation : 81.16%

Votes blancs : 5.36%

Votes nuls : 1.79%

# Sécurité



Agressions physiques / sexuelles

0



Cambriolages

0



Vols / dégradations

0



Stupéfiants

0

## Evolution du nombre d'infractions



## Pour comparer

(en proportion du nombre d'habitants)



Sources : Bases statistiques communale, départementale et régionale de la délinquance enregistrée par la police et la gendarmerie nationales selon les dernières parutions officielles de 2025 portant sur l'année 2024 ([data.gouv](https://data.gouv.fr)).

Agressions physiques / sexuelles : Violences sexuelles, coups et blessures volontaires intrafamiliaux, coups et blessures volontaires, autres coups, blessures volontaires et vols violents sans arme.

Cambriolages : Cambriolages de logements.

Vols : Vols avec armes, vols d'accessoires sur véhicules, vols dans les véhicules, vols de véhicules, vols sans violence contre des personnes, destructions, dégradations volontaires et escroqueries.

Stupéfiants : Trafic de stupéfiants dont (AFD) et usage de stupéfiants.

# Services à la population



## Commerce

Hypermarché	X <a href="#">Neufchâteau</a> 6km
Supermarché	X <a href="#">Neufchâteau</a> 6km
Superette	X <a href="#">Neufchâteau</a> 6km
Boulangerie	X <a href="#">Soulosse-sous-Saint-Élophé</a> 4km
Boucherie	X <a href="#">Attignéville</a> 2km
Restaurant	X <a href="#">Neufchâteau</a> 6km
Garage	X <a href="#">Autigny-la-Tour</a> 2km
Station-service	X <a href="#">Neufchâteau</a> 7km
Banque	X <a href="#">Neufchâteau</a> 7km
La poste	X <a href="#">Neufchâteau</a> 7km
Coiffeur	X <a href="#">Removille</a> 5km
Tabac	X <a href="#">Neufchâteau</a> 7km
Bars / discothèque	X <a href="#">Neufchâteau</a> 7km
Bibliothèque	X <a href="#">Neufchâteau</a> 7km
Cinéma	X <a href="#">Neufchâteau</a> 7km
Vétérinaire	X <a href="#">Neufchâteau</a> 8km



## Santé

Pharmacie	X <a href="#">Neufchâteau</a> 7km
Hôpital	X <a href="#">Neufchâteau</a> 6km
Laboratoire d'analyses médicales	X <a href="#">Neufchâteau</a> 7km
Etablissement pour handicapé	X <a href="#">Neufchâteau</a> 6km
EHPA	X <a href="#">Neufchâteau</a> 6km
Médecin	X <a href="#">Neufchâteau</a> 7km
Dentiste	X <a href="#">Neufchâteau</a> 7km
Chirurgien	X <a href="#">Neufchâteau</a> 6km
Dermatologue	X <a href="#">Neufchâteau</a> 7km
Anesthésiste	X <a href="#">Vandoeuvre-lès-Nancy</a> 42km
Gastro-entérologue	X <a href="#">Vandoeuvre-lès-Nancy</a> 40km
Gynécologue	X <a href="#">Coussey</a> 7km
Cancérologue	X <a href="#">Nancy</a> 44km
Neurologue	X <a href="#">Maxéville</a> 44km
Ophtalmologue	X <a href="#">Neufchâteau</a> 7km
ORL	X <a href="#">Toul</a> 34km
Cardiologue	X <a href="#">Neufchâteau</a> 6km
Pédiatre	X <a href="#">Toul</a> 33km
Pneumologue	X <a href="#">Ludres</a> 39km
Psychologue	X <a href="#">Vittel</a> 23km
Radiologue	X <a href="#">Neufchâteau</a> 7km
Rhumatologue	X <a href="#">Neufchâteau</a> 7km
Sage-femme	X <a href="#">Neufchâteau</a> 6km



## Éducation

Crèche	X <a href="#">Soulosse-sous-Saint-Élophé</a> 5km
Ecole maternelle Public	X <a href="#">Neufchâteau</a> 8km
Ecole maternelle Privé	X <a href="#">Domrémy-la-Pucelle</a> 10km
Ecole primaire Public	X <a href="#">Soulosse-sous-Saint-Élophé</a> 4km
Ecole primaire Privé	X <a href="#">Neufchâteau</a> 7km
Collège Public	X <a href="#">Neufchâteau</a> 7km
Collège Privé	X <a href="#">Neufchâteau</a> 7km
Lycée Public	X <a href="#">Neufchâteau</a> 7km
Lycée Privé	X <a href="#">Neufchâteau</a> 7km

Sources : Base Sirene des entreprises et de leurs établissements selon les dernières parutions officielles de 2025 portant sur l'année 2024 ([data.gouv](#)). Liste, localisation et tarifs des professionnels de santé selon les dernières parutions officielles de 2025 portant sur l'année 2024 ([opendatasoft](#)) et FINISS Extraction du Fichier des établissements selon les dernières parutions officielles de 2025 portant sur l'année 2024 ([data.gouv](#)). Adresse et géolocalisation des établissements d'enseignement du premier et second degrés selon les dernières parutions officielles de 2025 portant sur l'année 2024 ([data.education.gouv](#))

## Villes autour de Harchéchamp

Ville	Habitants	Superficie	Pop densité	Pop active	Taux chômage	Revenu moyen	Prix immobilier
Barville	79	8 km <sup>2</sup>	10 h/km <sup>2</sup>	50.6%	0%	NC	NC
Autigny-la-Tour	144	15 km <sup>2</sup>	10 h/km <sup>2</sup>	43.8%	4.2%	22 500 €/an	868 €/m <sup>2</sup>
Attignéville	219	14 km <sup>2</sup>	16 h/km <sup>2</sup>	38.8%	5.9%	22 150 €/an	768 €/m <sup>2</sup>
Houéville	43	3 km <sup>2</sup>	14 h/km <sup>2</sup>	53.5%	4.7%	NC	NC
Removille	189	7 km <sup>2</sup>	27 h/km <sup>2</sup>	44.4%	5.3%	22 120 €/an	887 €/m <sup>2</sup>
Rollainville	306	8 km <sup>2</sup>	38 h/km <sup>2</sup>	49%	3.6%	25 450 €/an	1 491 €/m <sup>2</sup>
Soulosse-sous-Saint-Élophe (1 avis)	649	19 km <sup>2</sup>	34 h/km <sup>2</sup>	46.1%	2.3%	22 600 €/an	1 239 €/m <sup>2</sup>
Vouxeu	172	23 km <sup>2</sup>	7 h/km <sup>2</sup>	48.3%	4.7%	21 050 €/an	820 €/m <sup>2</sup>
Dolaincourt	85	2 km <sup>2</sup>	43 h/km <sup>2</sup>	40%	2.4%	NC	NC
Courcelles-sous-Châtenois	74	2 km <sup>2</sup>	37 h/km <sup>2</sup>	44.6%	6.8%	NC	813 €/m <sup>2</sup>
Aouze	190	11 km <sup>2</sup>	17 h/km <sup>2</sup>	48.4%	7.9%	21 180 €/an	1 027 €/m <sup>2</sup>
Neufchâteau (9 avis)	6 732	23 km <sup>2</sup>	293 h/km <sup>2</sup>	41.8%	6.4%	20 430 €/an	1 063 €/m <sup>2</sup>
Moncel-sur-Vair	171	7 km <sup>2</sup>	24 h/km <sup>2</sup>	51.5%	2.9%	22 670 €/an	800 €/m <sup>2</sup>
Rouvres-la-Chétive	468	11 km <sup>2</sup>	43 h/km <sup>2</sup>	46.6%	4.5%	21 910 €/an	942 €/m <sup>2</sup>
Tranqueville-Graux	82	14 km <sup>2</sup>	6 h/km <sup>2</sup>	57.3%	6.1%	NC	575 €/m <sup>2</sup>

bien-dans-ma-ville.fr



# **Vous aimez votre ville ? Notez-la !**

Et faites-nous part de vos remarques constructives



Avec

**BIEN** dans ma **VILLE** 