



Version web

# Ville de Hainvillers

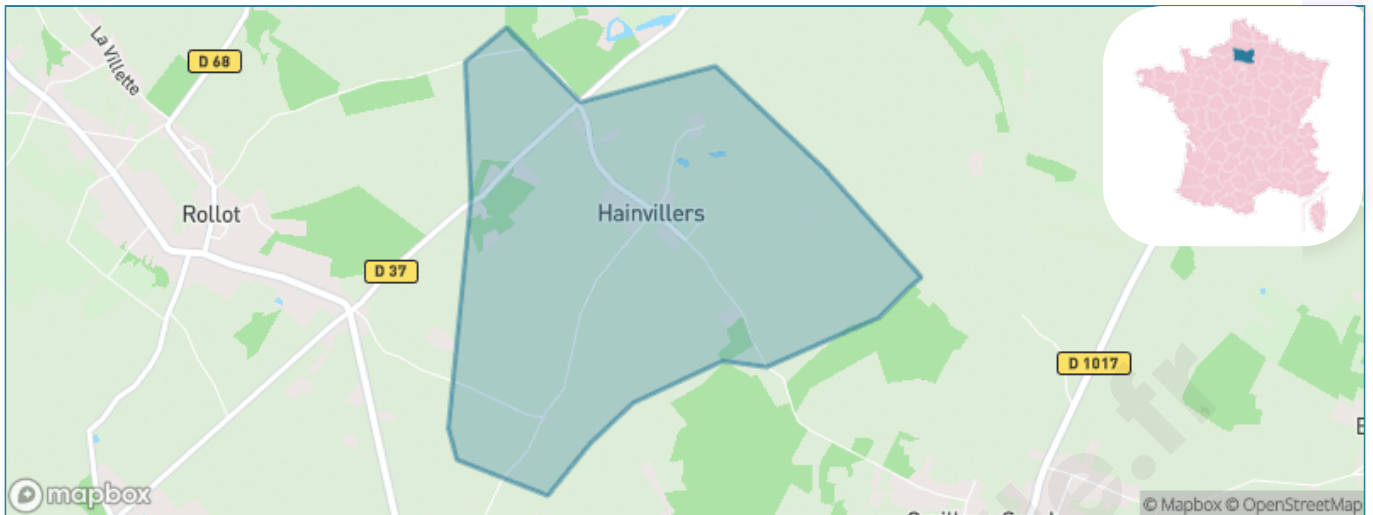
Présenté par

**BIEN** dans  
ma **VILLE** 

# Sommaire

Situation géographique .....	3
Statistiques sur la population .....	4
Evolution du nombre d'habitants .....	4
Tranche d'âge .....	5
0-14 ans .....	5
15-29 ans .....	5
30-44 ans .....	5
45-59 ans .....	5
60-74 ans .....	5
75-89 ans .....	5
90 ans et + .....	5
Activité professionnelle .....	5
Agriculteurs .....	5
Artisans, Commerçants .....	5
Cadres et sup. ....	5
Professions intermédiaires .....	5
Employé .....	5
Ouvrier .....	5
Retraité .....	5
Autres .....	5
Niveau de diplôme .....	6
Sans diplôme ou CEP .....	6
Brevet, BEPC, DNB .....	6
CAP-BEP ou équivalent .....	6
BAC ou équivalent .....	6
BAC+2 .....	6
BAC+3 ou +4 .....	6
BAC+5 ou plus .....	6
Composition des ménages .....	6
Couple sans enfant .....	6
Couple avec enfant(s) .....	6
Famille monoparentale .....	6
Colocation / Autre .....	6
Personnes seules .....	6
Profils électoraux .....	7
Premier tour .....	7
Sécurité .....	9
Evolution du nombre d'infractions .....	9
Pour comparer .....	10
Services à la population .....	11
Commerce .....	11
Éducation .....	11
Villes autour de Hainvillers .....	13

# Situation géographique



## i Informations clés

- **Région** : Hauts-de-France
- **Département** : Oise
- **Code postal** : 60490
- **Superficie** : 3 km<sup>2</sup>



Région  
Hauts-de-France



Oise  
LE DÉPARTEMENT

# Statistiques sur la population



Nombre d'habitants

**82**



Age moyen

**37 ans**



Pop active

**54.9%**



Taux chômage

**8.6%**



Pop densité

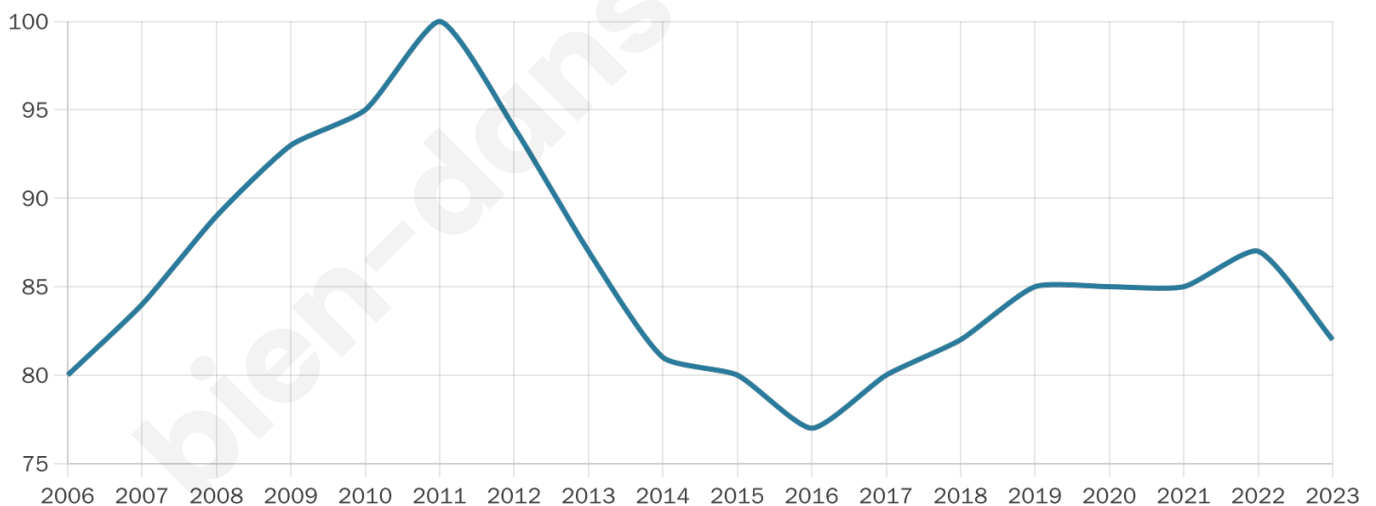
**27 h/km<sup>2</sup>**



Revenu moyen

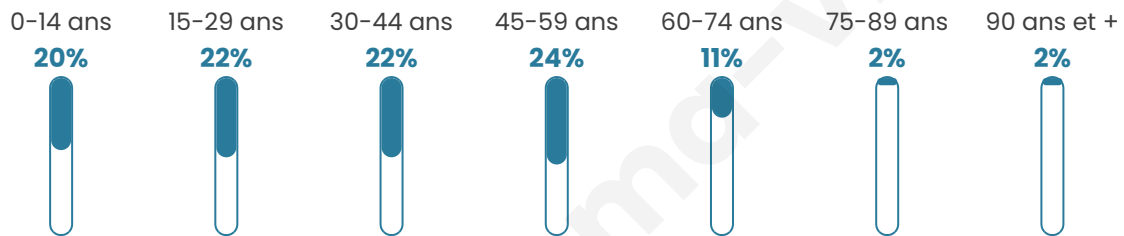
**NC**

## Evolution du nombre d'habitants

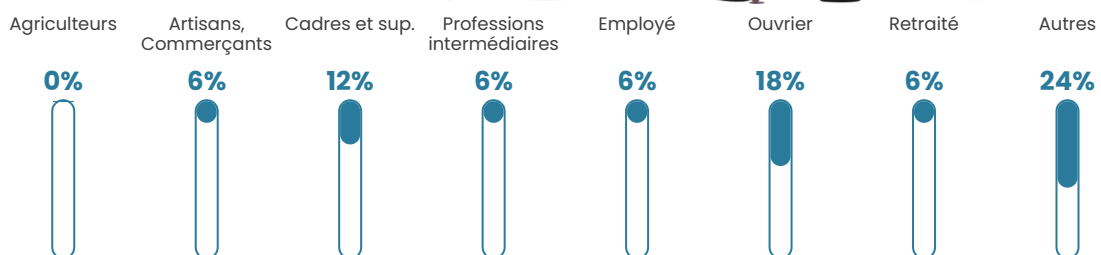


Sources : Institut national de la statistique et des études économiques (insee) selon Les dernières parutions officielles de 2024 portant sur les années 2020, 2021 et 2022.

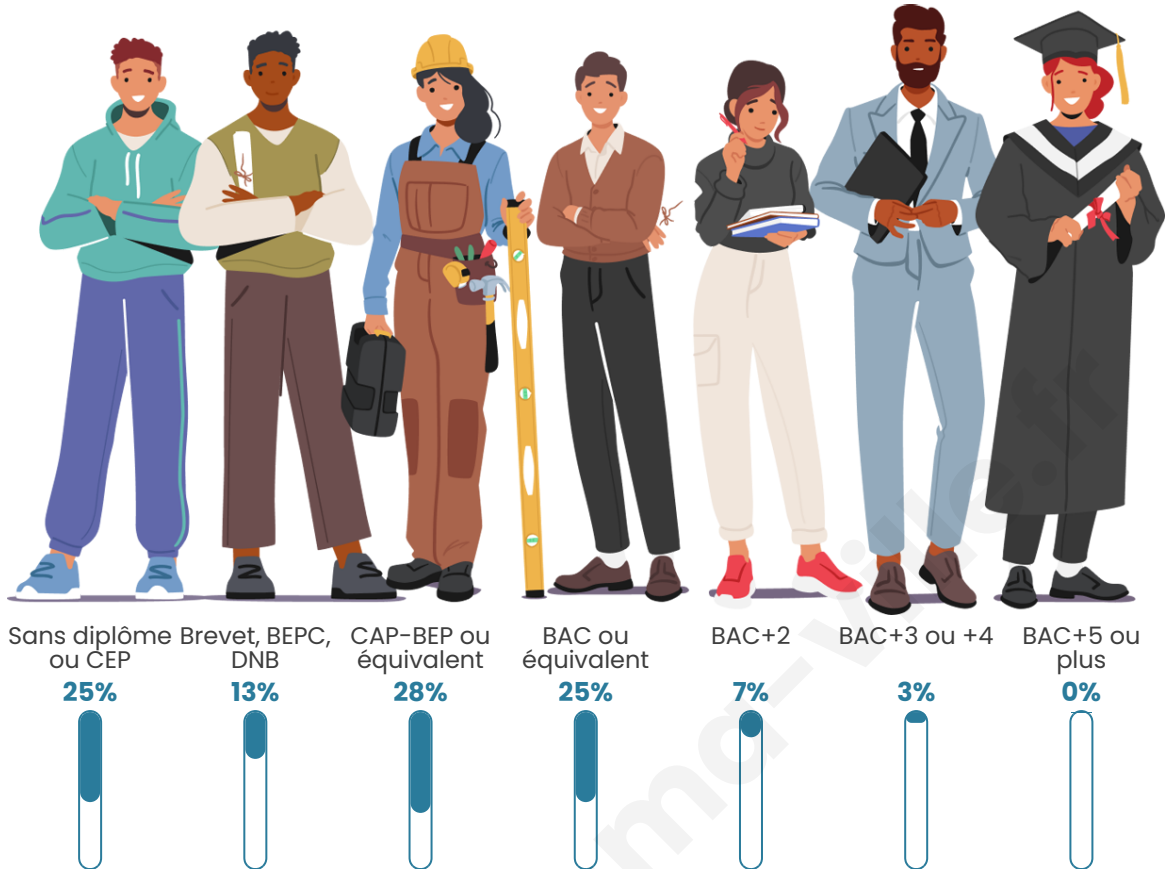
## Tranche d'âge



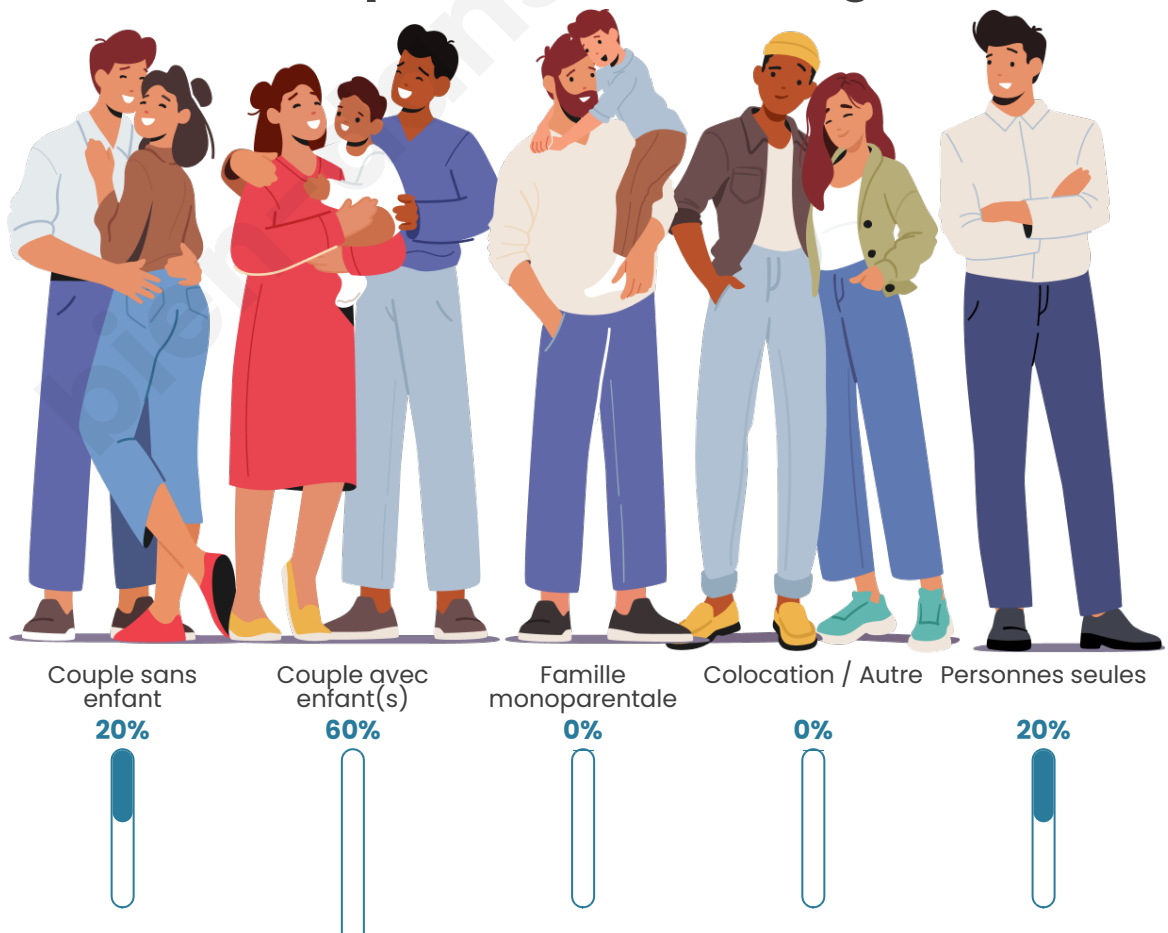
## Activité professionnelle



## Niveau de diplôme



## Composition des ménages





## Profils électoraux

### Premier tour



Marine LE PEN 42.31 %



Jean-Luc  
MÉLENCHON 21.15 %



Emmanuel  
MACRON 17.31 %



Valérie PÉCRESE 5.77 %



Nicolas DUPONT-  
AIGNAN 5.77 %



Jean LASSALLE 3.85 %



Éric ZEMMOUR 1.92 %



Yannick JADOT 1.92 %



Nathalie ARTHAUD 0.00 %



Fabien ROUSSEL 0.00 %



Anne HIDALGO 0.00 %



Philippe POUTOU 0.00 %

**68 inscrits**

Participation : 76.47%

Votes blancs : 0.00%

Votes nuls : 0.00%

**Second tour**Emmanuel  
MACRON

28 %



Marine LE PEN

72 %

**68 inscrits**

Participation : 79.41%

Votes blancs : 7.41%

Votes nuls : 0%

bien-dans-ma-ville.fr

# Sécurité



Agressions physiques / sexuelles

0



Cambriolages

0



Vols / dégradations

0



Stupéfiants

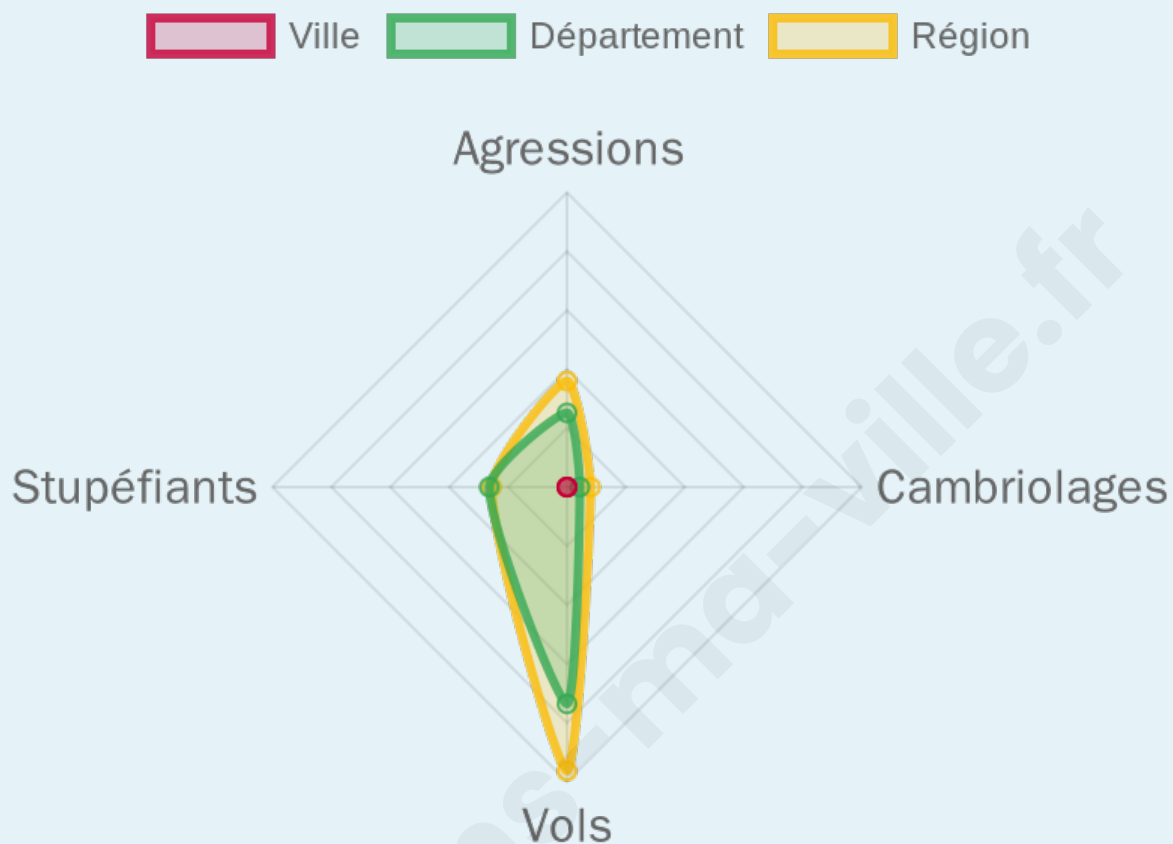
0

## Evolution du nombre d'infractions



## Pour comparer

(en proportion du nombre d'habitants)



Sources : Bases statistiques communale, départementale et régionale de la délinquance enregistrée par la police et la gendarmerie nationales selon les dernières parutions officielles de 2025 portant sur l'année 2024 ([data.gouv](https://data.gouv.fr)).

Agressions physiques / sexuelles : Violences sexuelles, coups et blessures volontaires intrafamiliaux, coups et blessures volontaires, autres coups, blessures volontaires et vols violents sans arme.

Cambriolages : Cambriolages de logements.

Vols : Vols avec armes, vols d'accessoires sur véhicules, vols dans les véhicules, vols de véhicules, vols sans violence contre des personnes, destructions, dégradations volontaires et escroqueries.

Stupéfiants : Trafic de stupéfiants dont (AFD) et usage de stupéfiants.

# Services à la population



## Commerce

Hypermarché	X <a href="#">Montdidier</a> 10km
Supermarché	X <a href="#">La Neuville-sur-Ressons</a> 7km
Superette	X <a href="#">Cuvilly</a> 4km
Boulangerie	X <a href="#">Rollot</a> 2km
Boucherie	X <a href="#">Ressons-sur-Matz</a> 7km
Restaurant	X <a href="#">Conchy-les-Pots</a> 3km
Garage	X <a href="#">Conchy-les-Pots</a> 3km
Station-service	X <a href="#">Cuvilly</a> 5km
Banque	X <a href="#">Ressons-sur-Matz</a> 7km
La poste	X <a href="#">Assainvillers</a> 6km
Coiffeur	X <a href="#">Rollot</a> 2km
Tabac	X <a href="#">Montdidier</a> 10km
Bars / discothèque	X <a href="#">Rollot</a> 1km
Bibliothèque	X <a href="#">Boulogne-la-Grasse</a> 3km
Cinéma	X <a href="#">Ressons-sur-Matz</a> 7km
Vétérinaire	X <a href="#">Ressons-sur-Matz</a> 7km



## Santé

Pharmacie	X <a href="#">Conchy-les-Pots</a> 3km
Hôpital	X <a href="#">Montdidier</a> 10km
Laboratoire d'analyses médicales	X <a href="#">Montdidier</a> 10km
Etablissement pour handicapé	X <a href="#">Tilloloy</a> 8km
EHPA	X <a href="#">Tricot</a> 8km
Médecin	X <a href="#">Ressons-sur-Matz</a> 7km
Dentiste	X <a href="#">Conchy-les-Pots</a> 4km
Chirurgien	X <a href="#">Compiègne</a> 23km
Dermatologue	X <a href="#">Compiègne</a> 22km
Anesthésiste	X <a href="#">Compiègne</a> 23km
Gastro-entérologue	X <a href="#">Compiègne</a> 23km
Gynécologue	X <a href="#">Margny-lès-Compiègne</a> 21km
Cancérologue	X <a href="#">Compiègne</a> 23km
Neurologue	X <a href="#">Compiègne</a> 22km
Ophtalmologue	X <a href="#">Compiègne</a> 22km
ORL	X <a href="#">Compiègne</a> 23km
Cardiologue	X <a href="#">Montdidier</a> 10km
Pédiatre	X <a href="#">Noyon</a> 22km
Pneumologue	X <a href="#">Montdidier</a> 10km
Psychologue	X <a href="#">Compiègne</a> 22km
Radiologue	X <a href="#">Roye</a> 14km
Rhumatologue	X <a href="#">Compiègne</a> 23km
Sage-femme	X <a href="#">Montdidier</a> 10km



## Éducation

Crèche	X <a href="#">Beuvraignes</a> 8km
Ecole maternelle Public	X <a href="#">Ressons-sur-Matz</a> 7km
Ecole maternelle Privé	X <a href="#">Amiens</a> 44km
Ecole primaire Public	X <a href="#">Rollot</a> 2km
Ecole primaire Privé	X <a href="#">Montdidier</a> 10km
Collège Public	X <a href="#">Ressons-sur-Matz</a> 8km
Collège Privé	X <a href="#">Montdidier</a> 10km
Lycée Public	X <a href="#">Montdidier</a> 10km
Lycée Privé	X <a href="#">Estrées-Saint-Denis</a> 19km

Sources : Base Sirene des entreprises et de leurs établissements selon les dernières parutions officielles de 2025 portant sur l'année 2024 ([data.gouv](https://data.gouv.fr)). Liste, localisation et tarifs des professionnels de santé selon les dernières parutions officielles de 2025 portant sur l'année 2024 ([opendatasoft](https://opendatasoft.com)) et FINESS Extraction du Fichier des établissements selon les dernières parutions officielles de 2025 portant sur l'année 2024 ([data.gouv](https://data.gouv.fr)). Adresse et géolocalisation des établissements d'enseignement du premier et second degrés selon les dernières parutions officielles de 2025 portant sur l'année 2024 ([data.education.gouv](https://data.education.gouv.fr))

bien-dans-ma-ville.fr

## Villes autour de Hainvillers

Ville	Habitants	Superficie	Pop densité	Pop active	Taux chômage	Revenu moyen	Prix immobilier
Mortemer	220	6 km <sup>2</sup>	37 h/km <sup>2</sup>	53.6%	3.2%	23 930 €/an	1 611 €/m <sup>2</sup>
Orvillers-Sorel	513	8 km <sup>2</sup>	64 h/km <sup>2</sup>	51.9%	5.1%	24 290 €/an	2 098 €/m <sup>2</sup>
Boulogne-la-Grasse (1 avis)	472	9 km <sup>2</sup>	52 h/km <sup>2</sup>	48.9%	3.6%	23 090 €/an	1 441 €/m <sup>2</sup>
Rollot	755	12 km <sup>2</sup>	63 h/km <sup>2</sup>	50.2%	6.6%	22 200 €/an	1 535 €/m <sup>2</sup>
Remaugies	137	4 km <sup>2</sup>	34 h/km <sup>2</sup>	44.5%	2.2%	22 230 €/an	1 356 €/m <sup>2</sup>
Conchy-les-Pots	734	9 km <sup>2</sup>	82 h/km <sup>2</sup>	48.8%	4.2%	23 250 €/an	1 635 €/m <sup>2</sup>
Biermont (1 avis)	160	3 km <sup>2</sup>	53 h/km <sup>2</sup>	53.8%	3.1%	26 240 €/an	1 493 €/m <sup>2</sup>
Fescamps	136	5 km <sup>2</sup>	27 h/km <sup>2</sup>	41.9%	5.9%	22 990 €/an	1 396 €/m <sup>2</sup>
Lataule	115	7 km <sup>2</sup>	16 h/km <sup>2</sup>	61.7%	7%	26 160 €/an	2 007 €/m <sup>2</sup>
Cuvilly	620	8 km <sup>2</sup>	78 h/km <sup>2</sup>	51.5%	5.2%	22 150 €/an	1 654 €/m <sup>2</sup>
Piennes-Onvillers	391	12 km <sup>2</sup>	33 h/km <sup>2</sup>	46%	6.1%	21 770 €/an	1 082 €/m <sup>2</sup>
Bus-la-Mésière	144	6 km <sup>2</sup>	24 h/km <sup>2</sup>	42.4%	4.9%	18 330 €/an	898 €/m <sup>2</sup>
Courcelles-Epayelles	210	6 km <sup>2</sup>	35 h/km <sup>2</sup>	50%	5.2%	22 300 €/an	1 701 €/m <sup>2</sup>
Ricquebourg	298	5 km <sup>2</sup>	60 h/km <sup>2</sup>	54.7%	4.4%	25 170 €/an	1 403 €/m <sup>2</sup>
Laberlière	196	3 km <sup>2</sup>	65 h/km <sup>2</sup>	51.5%	4.1%	20 810 €/an	900 €/m <sup>2</sup>

bien-dans-ma-ville.fr



# Vous aimez votre ville ? Notez-la !

Et faites-nous part de vos remarques constructives



Avec

**BIEN** dans ma **VILLE** 