



Version web

Ville de Gros-Chastang

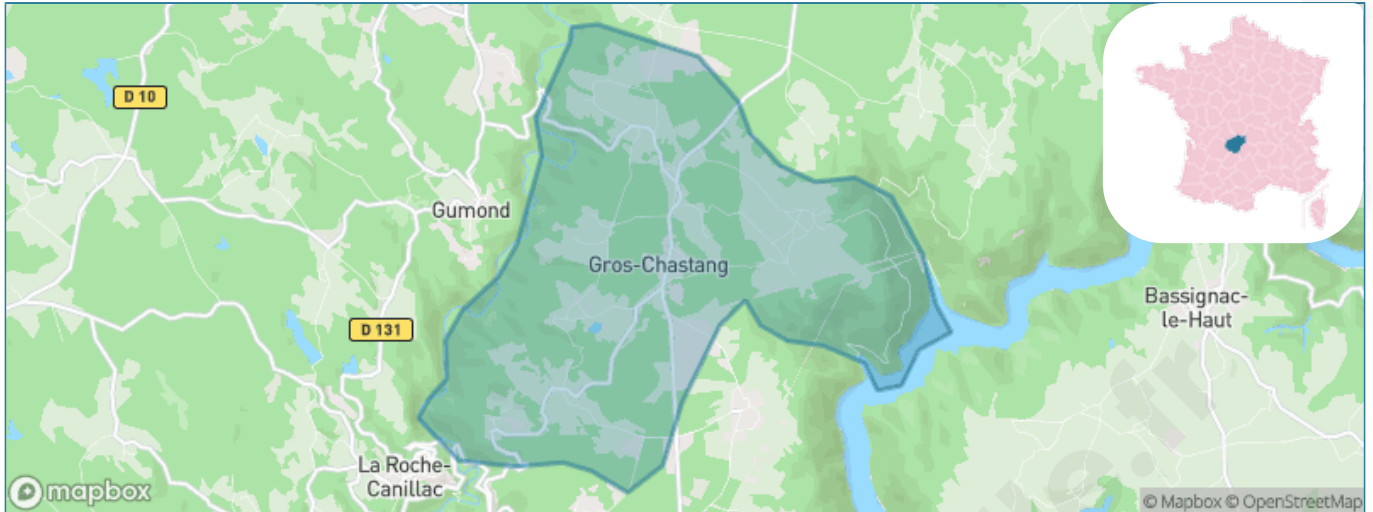
Présenté par

BIEN dans
ma **VILLE** 

Sommaire

Situation géographique	3
Statistiques sur la population	4
Evolution du nombre d'habitants	4
Tranche d'âge	5
0-14 ans	5
15-29 ans	5
30-44 ans	5
45-59 ans	5
60-74 ans	5
75-89 ans	5
90 ans et +	5
Activité professionnelle	5
Agriculteurs	5
Artisans, Commerçants	5
Cadres et sup.	5
Professions intermédiaires	5
Employé	5
Ouvrier	5
Retraité	5
Autres	5
Niveau de diplôme	7
Sans diplôme ou CEP	7
Brevet, BEPC, DNB	7
CAP-BEP ou équivalent	7
BAC ou équivalent	7
BAC+2	7
BAC+3 ou +4	7
BAC+5 ou plus	7
Composition des ménages	7
Couple sans enfant	7
Couple avec enfant(s)	7
Famille monoparentale	7
Colocation / Autre	7
Personnes seules	7
Profils électoraux	8
Premier tour	8
Sécurité	10
Evolution du nombre d'infractions	10
Pour comparer	11
Services à la population	12
Commerce	12
Éducation	12
Villes autour de Gros-Chastang	14

Situation géographique



i Informations clés

- **Région** : Nouvelle-Aquitaine
- **Département** : Corrèze
- **Code postal** : 19320
- **Superficie** : 13 km²



Statistiques sur la population



Nombre d'habitants

181



Age moyen

55 ans



Pop active

28.2%



Taux chômage

13%



Pop densité

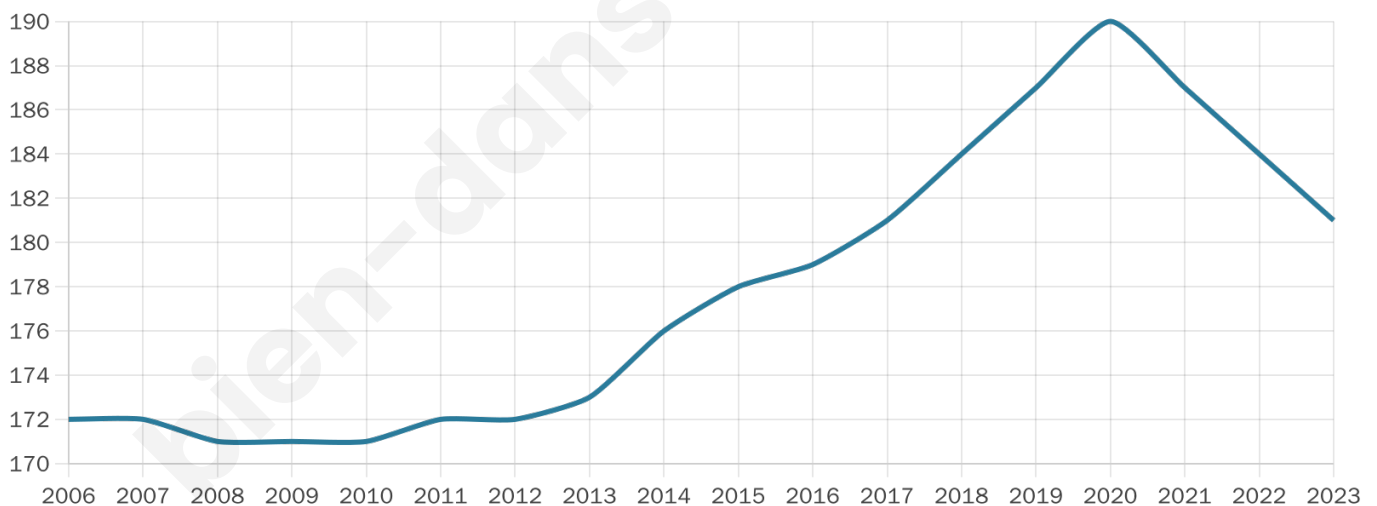
14 h/km²



Revenu moyen

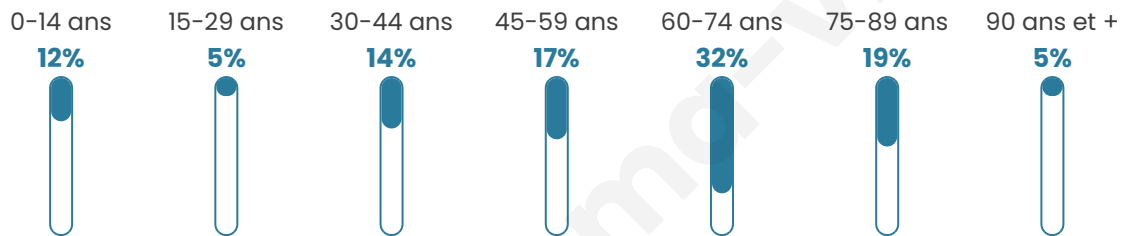
24 030 €/an

Evolution du nombre d'habitants

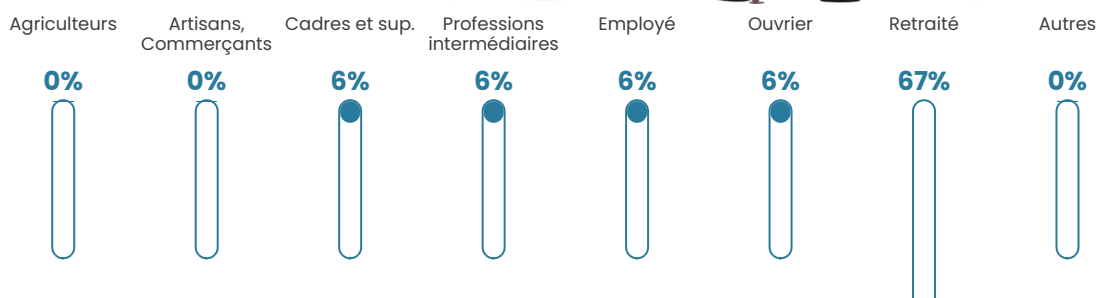


Sources : Institut national de la statistique et des études économiques (insee) selon Les dernières parutions officielles de 2024 portant sur les années 2020, 2021 et 2022.

Tranche d'âge



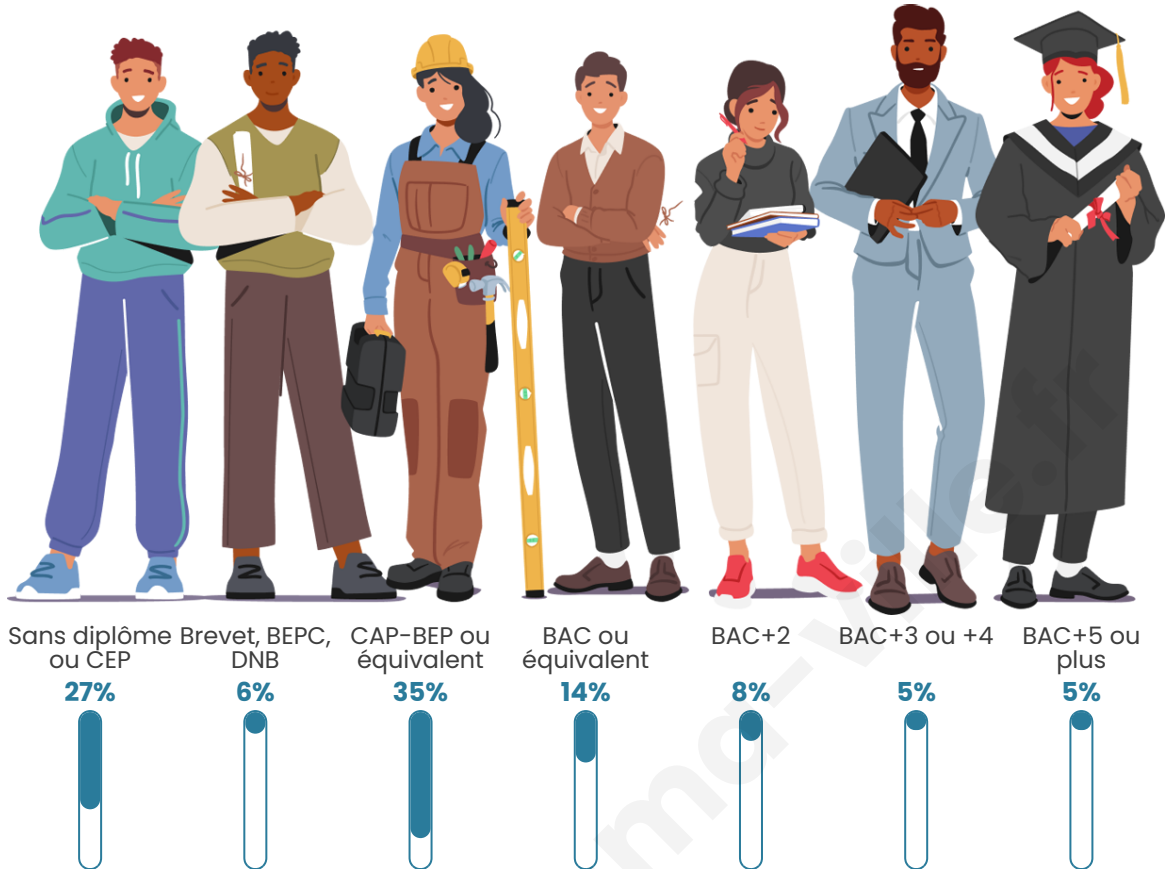
Activité professionnelle



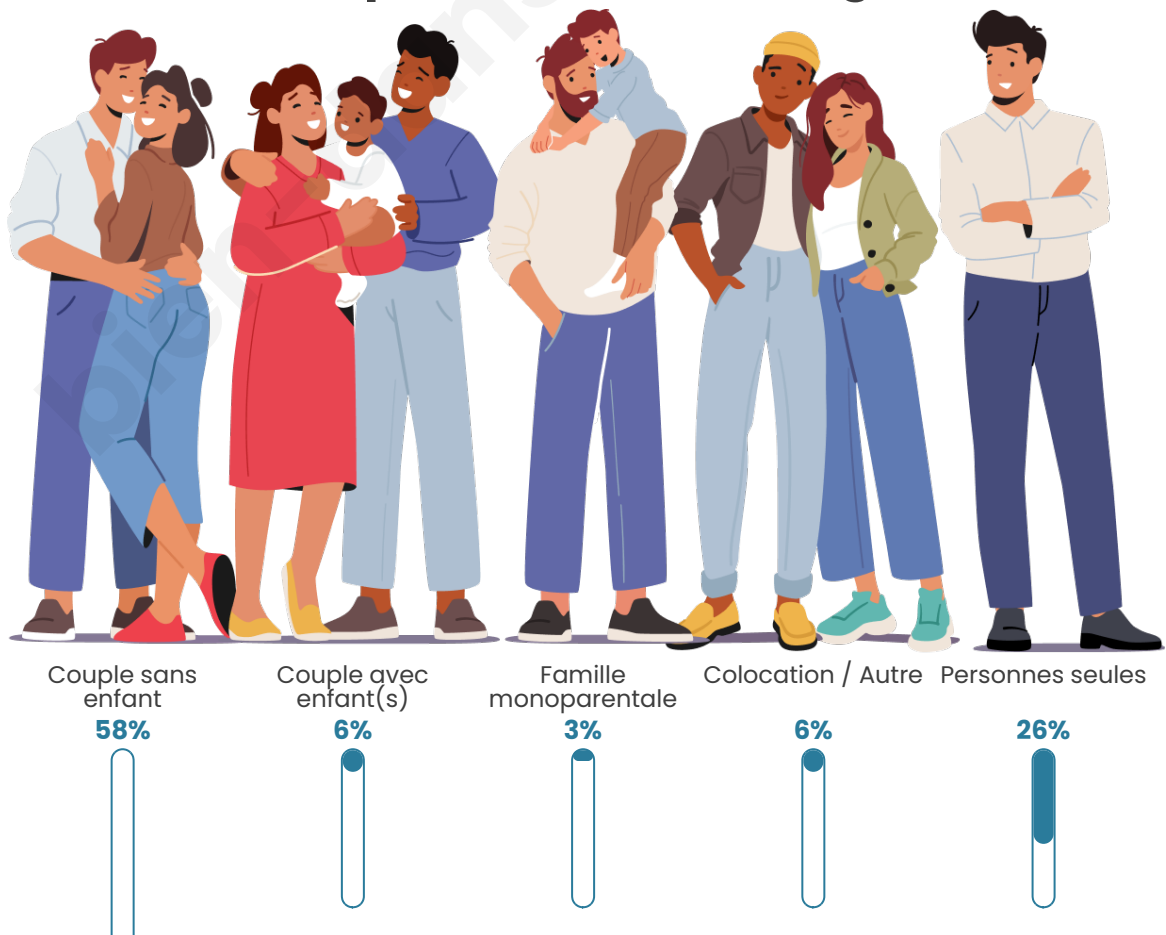


bien-dans-ma-ville.fr

Niveau de diplôme









Composition des ménages





Profils électoraux

Premier tour

	Jean-Luc MÉLENCHON	30.37 %
	Marine LE PEN	19.26 %
	Emmanuel MACRON	18.52 %
	Valérie PÉCRESE	8.15 %
	Éric ZEMMOUR	7.41 %
	Fabien ROUSSEL	5.93 %
	Jean LASSALLE	4.44 %
	Philippe POUTOU	2.96 %
	Anne HIDALGO	1.48 %
	Nathalie ARTHAUD	0.74 %
	Nicolas DUPONT- AIGNAN	0.74 %
	Yannick JADOT	0.00 %

178 inscrits

Participation : 77.53%

Votes blancs : 1.45%

Votes nuls : 0.72%

Second tourEmmanuel
MACRON

48,62 %



Marine LE PEN

51,38 %

180 inscrits

Participation : 73.89%

Votes blancs : 14.29%

Votes nuls : 3.76%

bien-dans-ma-ville.fr

Sécurité



Agressions physiques / sexuelles

0



Cambriolages

0



Vols / dégradations

0



Stupéfiants

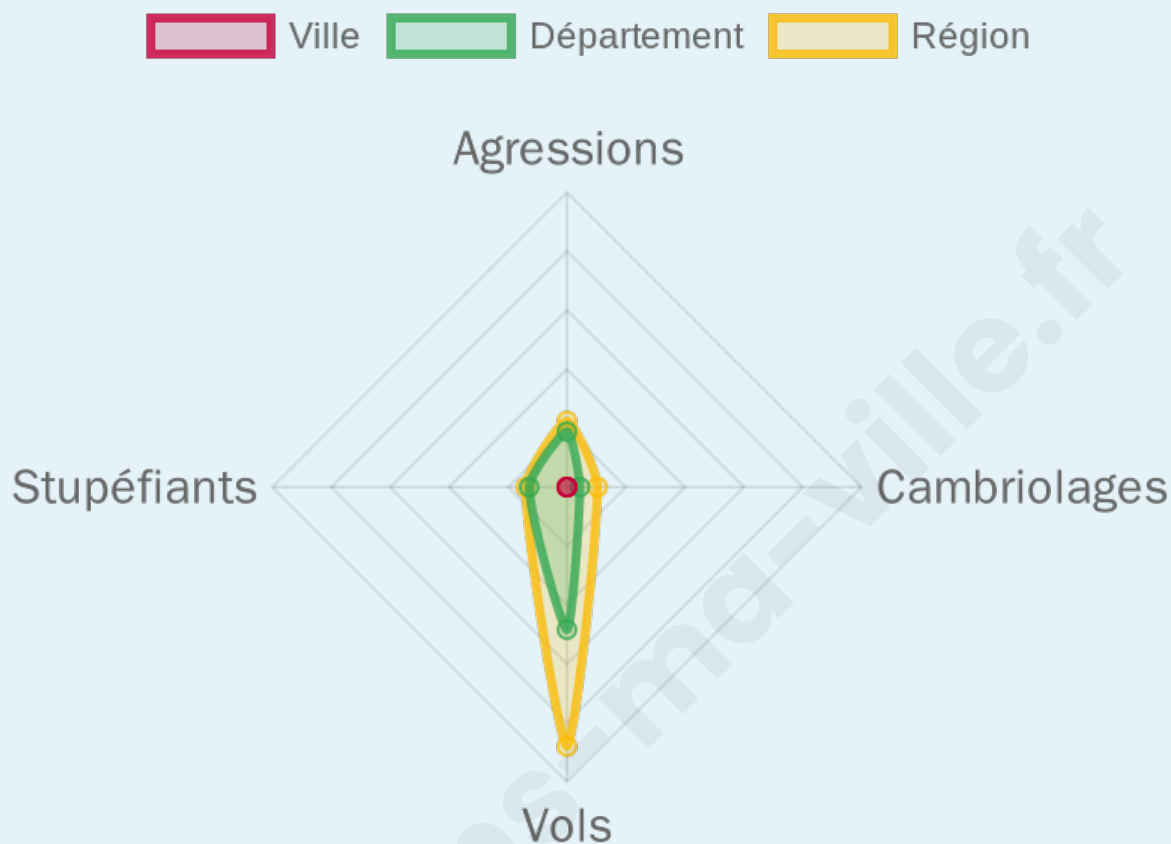
0

Evolution du nombre d'infractions



Pour comparer

(en proportion du nombre d'habitants)



Sources : Bases statistiques communale, départementale et régionale de la délinquance enregistrée par la police et la gendarmerie nationales selon les dernières parutions officielles de 2025 portant sur l'année 2024 ([data.gouv](https://data.gouv.fr)).

Agressions physiques / sexuelles : Violences sexuelles, coups et blessures volontaires intrafamiliaux, coups et blessures volontaires, autres coups, blessures volontaires et vols violents sans arme.

Cambriolages : Cambriolages de logements.

Vols : Vols avec armes, vols d'accessoires sur véhicules, vols dans les véhicules, vols de véhicules, vols sans violence contre des personnes, destructions, dégradations volontaires et escroqueries.

Stupéfiants : Trafic de stupéfiants dont (AFD) et usage de stupéfiants.

Services à la population



Commerce

Hypermarché	X Laguenne-sur-Avalouze 17km
Supermarché	X Saint-Privat 12km
Superette	X La Roche-Canillac 3km
Boulangerie	X La Roche-Canillac 2km
Boucherie	X Clergoux 7km
Restaurant	1
Garage	X Saint-Pardoux-la-Croisille 4km
Station-service	X Eyrein 13km
Banque	X Marcillac-la-Croisille 7km
La poste	X Saint-Privat 9km
Coiffeur	X Marcillac-la-Croisille 6km
Tabac	X Marcillac-la-Croisille 7km
Bars / discothèque	X Grand-Brassac 3km
Bibliothèque	X Tulle 18km
Cinéma	X Argentat-sur-Dordogne 14km
Vétérinaire	X Argentat-sur-Dordogne 14km



Santé

Pharmacie	X Marcillac-la-Croisille 8km
Hôpital	X Tulle 18km
Laboratoire d'analyses médicales	X Argentat-sur-Dordogne 14km
Etablissement pour handicapé	X Servières-le-Château 10km
EHPA	X Marcillac-la-Croisille 7km
Médecin	X La Roche-Canillac 2km
Dentiste	X Marcillac-la-Croisille 7km
Chirurgien	X Marcillac-la-Croisille 7km
Dermatologue	X Tulle 18km
Anesthésiste	X Brive-la-Gaillarde 35km
Gastro-entérologue	X Brive-la-Gaillarde 35km
Gynécologue	X Tulle 18km
Cancérologue	X Aurillac 49km
Neurologue	X Sainte-Fortunade 17km
Ophthalmologue	X Tulle 17km
ORL	X Laguenne-sur-Avalouze 16km
Cardiologue	X Marcillac-la-Croisille 7km
Pédiatre	X Malemort 34km
Pneumologue	X Brive-la-Gaillarde 38km
Psychologue	X Sainte-Féréole 31km
Radiologue	X Tulle 18km
Rhumatologue	X Tulle 18km
Sage-femme	X Tulle 18km



Éducation

Crèche	X Ladignac-sur-Rondelles 13km
Ecole maternelle Public	X La Roche-Canillac 3km
Ecole maternelle Privé	X Molières 48km
Ecole primaire Public	X Saint-Pardoux-la-Croisille 3km
Ecole primaire Privé	X Argentat-sur-Dordogne 14km
Collège Public	X Argentat-sur-Dordogne 14km
Collège Privé	X Argentat-sur-Dordogne 14km
Lycée Public	X Tulle 17km
Lycée Privé	X Argentat-sur-Dordogne 14km

([data.gouv](#)). Liste, localisation et tarifs des professionnels de santé selon les dernières parutions officielles de 2025 portant sur l'année 2024 ([opendatasoft](#)) et FINISS Extraction du Fichier des établissements selon les dernières parutions officielles de 2025 portant sur l'année 2024 ([data.gouv](#)). Adresse et géolocalisation des établissements d'enseignement du premier et second degrés selon les dernières parutions officielles de 2025 portant sur l'année 2024 ([data.education.gouv](#))

bien-dans-ma-ville.fr

Villes autour de Gros-Chastang

Ville	Habitants	Superficie	Pop densité	Pop active	Taux chômage	Revenu moyen	Prix immobilier
Gumond	99	9 km ²	11 h/km ²	35.4%	5.1%	NC	849 €/m ²
La Roche-Canillac	126	3 km ²	42 h/km ²	34.1%	5.6%	20 860 €/an	1 088 €/m ²
Saint-Pardoux-la-Croisille	176	16 km ²	11 h/km ²	42.6%	5.7%	20 400 €/an	1 293 €/m ²
Champagnac-la-Prune	150	13 km ²	12 h/km ²	37.3%	4%	21 190 €/an	1 167 €/m ²
Saint-Martin-la-Méanne	351	27 km ²	13 h/km ²	35.6%	5.4%	19 420 €/an	964 €/m ²
Saint-Paul	232	14 km ²	17 h/km ²	38.4%	2.6%	21 480 €/an	1 654 €/m ²
Bassignac-le-Haut	160	18 km ²	9 h/km ²	32.5%	2.5%	21 930 €/an	1 035 €/m ²
Espagnac	381	23 km ²	17 h/km ²	42%	3.1%	21 020 €/an	1 001 €/m ²
Clergoux	408	16 km ²	26 h/km ²	40.2%	4.9%	21 170 €/an	1 101 €/m ²
Saint-Bonnet-Elvert	234	18 km ²	13 h/km ²	36.8%	5.1%	21 300 €/an	1 019 €/m ²
Marcillac-la-Croisille (1 avis)	857	38 km ²	23 h/km ²	34.1%	2.9%	22 280 €/an	994 €/m ²
Saint-Sylvain (1 avis)	131	7 km ²	19 h/km ²	35.9%	4.6%	21 840 €/an	667 €/m ²
Saint-Merd-de-Lapleau	205	24 km ²	9 h/km ²	32.7%	4.9%	20 700 €/an	751 €/m ²
Forges	263	10 km ²	26 h/km ²	30.8%	3.8%	22 620 €/an	1 076 €/m ²
Darazac	154	14 km ²	11 h/km ²	31.8%	4.5%	22 020 €/an	1 264 €/m ²

bien-dans-ma-ville.fr



Vous aimez votre ville ? Notez-la !

Et faites-nous part de vos remarques constructives



Avec

BIEN dans
ma **VILLE** 