



Version web

# Ville de Grimaucourt- près-Sampigny

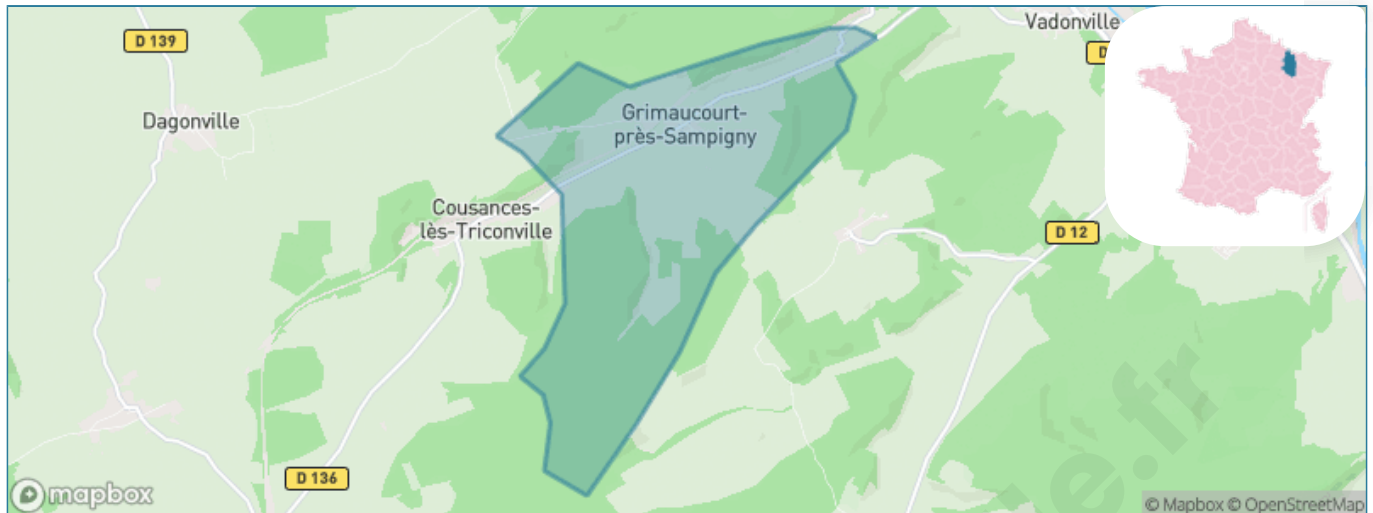
Présenté par

**BIEN** dans  
ma **VILLE** 

# Sommaire

Situation géographique .....	3
Statistiques sur la population .....	4
Evolution du nombre d'habitants .....	4
Tranche d'âge .....	5
0-14 ans .....	5
15-29 ans .....	5
30-44 ans .....	5
45-59 ans .....	5
60-74 ans .....	5
75-89 ans .....	5
90 ans et + .....	5
Activité professionnelle .....	5
Agriculteurs .....	5
Artisans, Commerçants .....	5
Cadres et sup. ....	5
Professions intermédiaires .....	5
Employé .....	5
Ouvrier .....	5
Retraité .....	5
Autres .....	5
Niveau de diplôme .....	6
Sans diplôme ou CEP .....	6
Brevet, BEPC, DNB .....	6
CAP-BEP ou équivalent .....	6
BAC ou équivalent .....	6
BAC+2 .....	6
BAC+3 ou +4 .....	6
BAC+5 ou plus .....	6
Composition des ménages .....	6
Couple sans enfant .....	6
Couple avec enfant(s) .....	6
Famille monoparentale .....	6
Colocation / Autre .....	6
Personnes seules .....	6
Profils électoraux .....	7
Premier tour .....	7
Sécurité .....	8
Evolution du nombre d'infractions .....	8
Pour comparer .....	9
Services à la population .....	10
Commerce .....	10
Éducation .....	10
Villes autour de Grimaucourt-près-Sampigny .....	11

# Situation géographique



## i Informations clés

- **Région** : Grand Est
- **Département** : Meuse
- **Code postal** : 55500
- **Superficie** : 9 km<sup>2</sup>



# Statistiques sur la population



Nombre d'habitants

**95**



Age moyen

**43 ans**



Pop active

**45.3%**



Taux chômage

**11.5%**



Pop densité

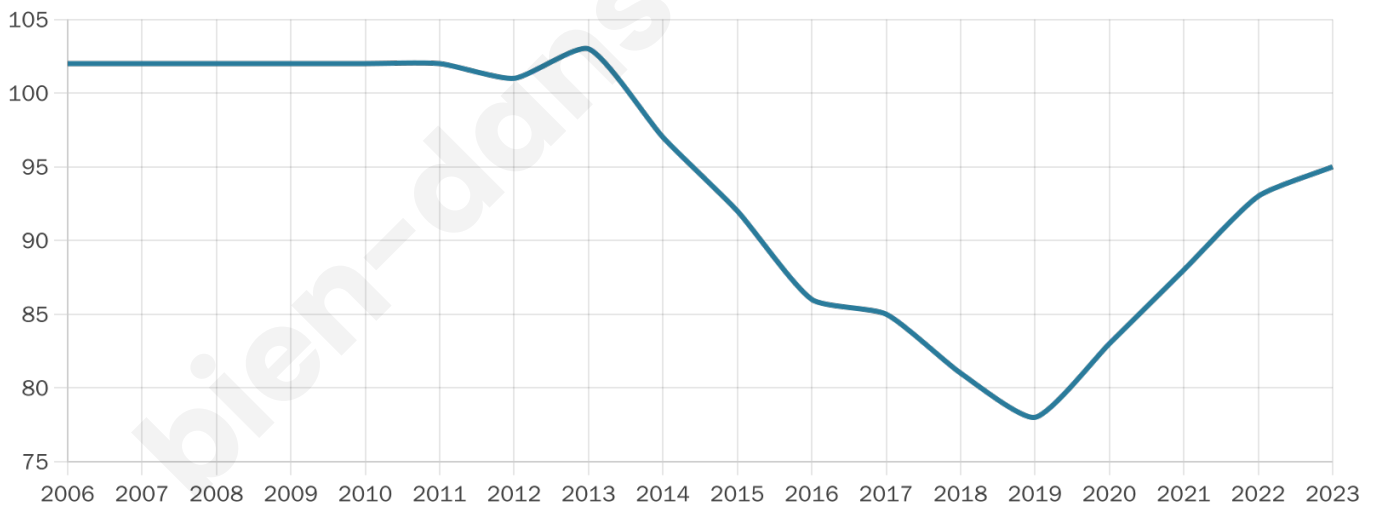
**11 h/km<sup>2</sup>**



Revenu moyen

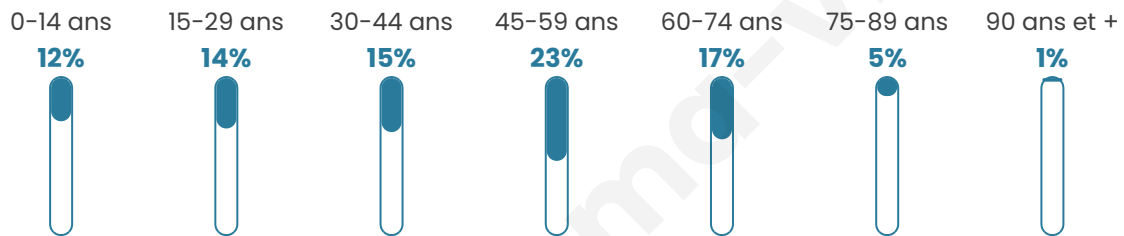
**NC**

## Evolution du nombre d'habitants

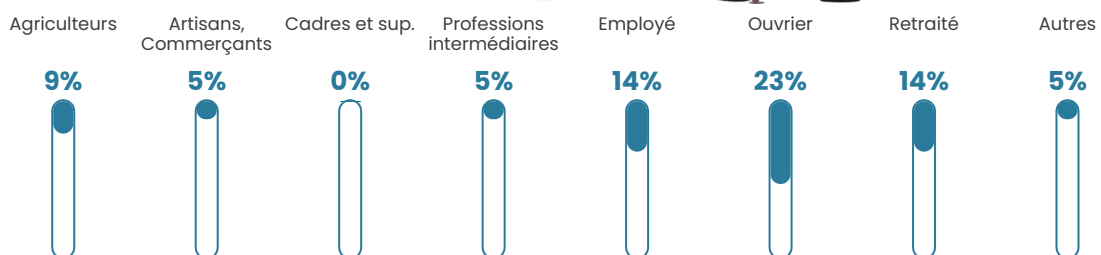


Sources : Institut national de la statistique et des études économiques (insee) selon Les dernières parutions officielles de 2024 portant sur les années 2020, 2021 et 2022.

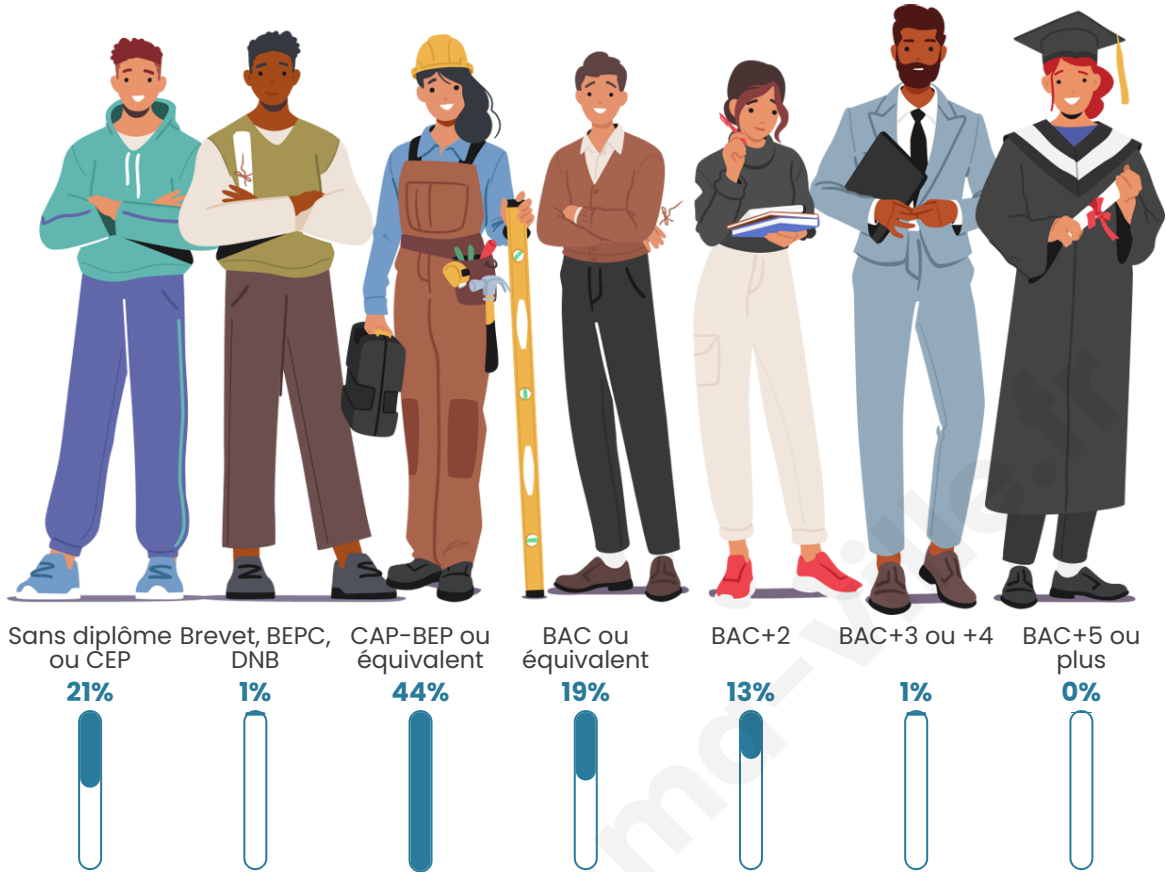
## Tranche d'âge



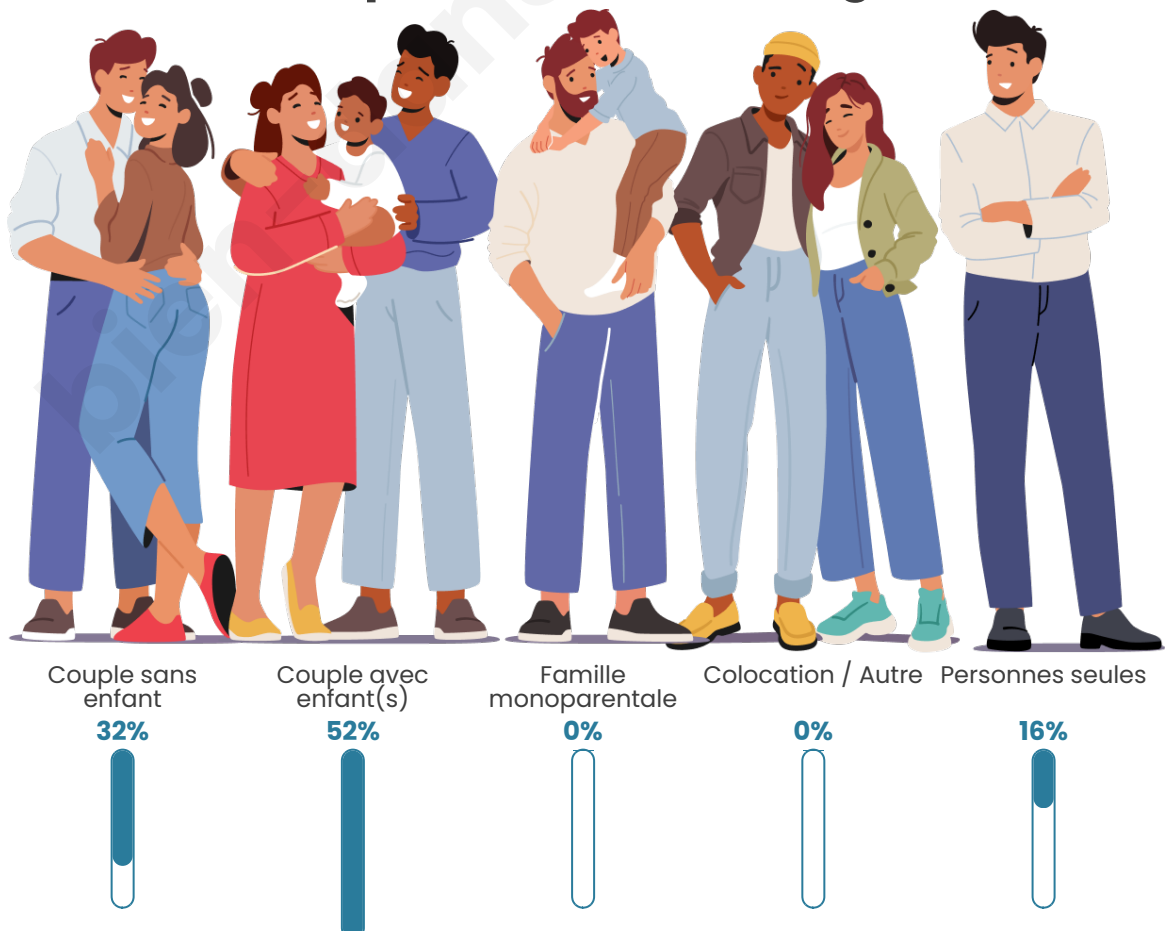
## Activité professionnelle



## Niveau de diplôme



## Composition des ménages



# Profils électoraux



## Premier tour

	Marine LE PEN	38.71 %
	Jean-Luc MÉLENCHON	24.19 %
	Emmanuel MACRON	11.29 %
	Jean LASSALLE	11.29 %
	Nicolas DUPONT-AIGNAN	8.06 %
	Éric ZEMMOUR	6.45 %
	Nathalie ARTHAUD	0.00 %
	Fabien ROUSSEL	0.00 %
	Anne HIDALGO	0.00 %
	Yannick JADOT	0.00 %
	Valérie PÉCRESSE	0.00 %
	Philippe POUTOU	0.00 %

### 73 inscrits

Participation : 86.3%  
Votes blancs : 0.00%  
Votes nuls : 1.59%

## Second tour

	Emmanuel MACRON	30,36 %
	Marine LE PEN	69,64 %

### 73 inscrits

Participation : 83.56%  
Votes blancs : 6.56%  
Votes nuls : 1.64%

# Sécurité



Agressions physiques / sexuelles

0



Cambriolages

0



Vols / dégradations

0



Stupéfiants

0

## Evolution du nombre d'infractions



## Pour comparer

(en proportion du nombre d'habitants)



Sources : Bases statistiques communale, départementale et régionale de la délinquance enregistrée par la police et la gendarmerie nationales selon les dernières parutions officielles de 2025 portant sur l'année 2024 ([data.gouv](https://data.gouv.fr)).

Agressions physiques / sexuelles : Violences sexuelles, coups et blessures volontaires intrafamiliaux, coups et blessures volontaires, autres coups, blessures volontaires et vols violents sans arme.

Cambriolages : Cambriolages de logements.

Vols : Vols avec armes, vols d'accessoires sur véhicules, vols dans les véhicules, vols de véhicules, vols sans violence contre des personnes, destructions, dégradations volontaires et escroqueries.

Stupéfiants : Trafic de stupéfiants dont (AFD) et usage de stupéfiants.

# Services à la population



## Commerce

Hypermarché	X <a href="#">Bar-le-Duc</a> 21km
Supermarché	X <a href="#">Commercy</a> 10km
Superette	X <a href="#">Sampigny</a> 4km
Boulangerie	X <a href="#">Lérouville</a> 6km
Boucherie	X <a href="#">Sampigny</a> 4km
Restaurant	X <a href="#">Lérouville</a> 5km
Garage	X <a href="#">Cousances-lès-Triconville</a> 3km
Station-service	X <a href="#">Lérouville</a> 6km
Banque	X <a href="#">Commercy</a> 10km
La poste	X <a href="#">Koeur-la-Petite</a> 7km
Coiffeur	X <a href="#">Sampigny</a> 4km
Tabac	X <a href="#">Commercy</a> 10km
Bars / discothèque	X <a href="#">Sampigny</a> 4km
Bibliothèque	X <a href="#">Sorcy-Saint-Martin</a> 16km
Cinéma	X <a href="#">Commercy</a> 10km
Vétérinaire	X <a href="#">Koeur-la-Grande</a> 7km



## Santé

Pharmacie	X <a href="#">Lérouville</a> 6km
Hôpital	X <a href="#">Commercy</a> 10km
Laboratoire d'analyses médicales	X <a href="#">Commercy</a> 10km
Etablissement pour handicapé	X <a href="#">Commercy</a> 9km
EHPA	X <a href="#">Commercy</a> 10km
Médecin	X <a href="#">Lérouville</a> 6km
Dentiste	X <a href="#">Commercy</a> 10km
Chirurgien	X <a href="#">Commercy</a> 10km
Dermatologue	X <a href="#">Commercy</a> 10km
Anesthésiste	X <a href="#">Nancy</a> 51km
Gastro-entérologue	X <a href="#">Pont-à-Mousson</a> 44km
Gynécologue	X <a href="#">Toul</a> 34km
Cancérologue	X <a href="#">Nancy</a> 51km
Neurologue	X <a href="#">Pont-à-Mousson</a> 45km
Ophthalmologue	X <a href="#">Bar-le-Duc</a> 22km
ORL	X <a href="#">Toul</a> 34km
Cardiologue	X <a href="#">Commercy</a> 10km
Pédiatre	X <a href="#">Bar-le-Duc</a> 23km
Pneumologue	X <a href="#">Verdun</a> 40km
Psychologue	X <a href="#">Bar-le-Duc</a> 22km
Radiologue	X <a href="#">Bar-le-Duc</a> 22km
Rhumatologue	X <a href="#">Bar-le-Duc</a> 22km
Sage-femme	X <a href="#">Commercy</a> 10km



## Éducation

Crèche	X <a href="#">Lérouville</a> 7km
Ecole maternelle Public	X <a href="#">Commercy</a> 10km
Ecole maternelle Privé	X <a href="#">Domrémy-la-Pucelle</a> 42km
Ecole primaire Public	X <a href="#">Sampigny</a> 4km
Ecole primaire Privé	X <a href="#">Commercy</a> 10km
Collège Public	X <a href="#">Commercy</a> 10km
Collège Privé	X <a href="#">Commercy</a> 10km
Lycée Public	X <a href="#">Commercy</a> 10km
Lycée Privé	X <a href="#">Commercy</a> 10km

Sources : Base Sirene des entreprises et de leurs établissements selon les dernières parutions officielles de 2025 portant sur l'année 2024 ([data.gouv](#)). Liste, localisation et tarifs des professionnels de santé selon les dernières parutions officielles de 2025 portant sur l'année 2024 ([opendatasoft](#)) et FINISS Extraction du Fichier des établissements selon les dernières parutions officielles de 2025 portant sur l'année 2024 ([data.gouv](#)). Adresse et géolocalisation des établissements d'enseignement du premier et second degrés selon les dernières parutions officielles de 2025 portant sur l'année 2024 ([data.education.gouv](#))

## Villes autour de Grimaucourt-près-Sampigny

Ville	Habitants	Superficie	Pop densité	Pop active	Taux chômage	Revenu moyen	Prix immobilier
Ménil-aux-Bois	48	6 km <sup>2</sup>	8 h/km <sup>2</sup>	37.5%	2.1%	NC	554 €/m <sup>2</sup>
Courcelles-en-Barrois	49	7 km <sup>2</sup>	7 h/km <sup>2</sup>	38.8%	4.1%	NC	NC
Vadonville	245	5 km <sup>2</sup>	49 h/km <sup>2</sup>	49.8%	4.5%	20 860 €/an	735 €/m <sup>2</sup>
Sampigny (1 avis)	692	20 km <sup>2</sup>	35 h/km <sup>2</sup>	46%	6.9%	21 390 €/an	909 €/m <sup>2</sup>
Mécrin	183	10 km <sup>2</sup>	18 h/km <sup>2</sup>	55.2%	6.6%	21 170 €/an	984 €/m <sup>2</sup>
Dagonville	88	13 km <sup>2</sup>	7 h/km <sup>2</sup>	35.2%	4.5%	NC	NC
Chonville-Malaumont	207	18 km <sup>2</sup>	12 h/km <sup>2</sup>	50.7%	6.3%	22 100 €/an	NC
Pont-sur-Meuse	131	3 km <sup>2</sup>	44 h/km <sup>2</sup>	51.9%	6.1%	23 830 €/an	NC
Lignièrès-sur-Aire	49	9 km <sup>2</sup>	5 h/km <sup>2</sup>	53.1%	6.1%	NC	316 €/m <sup>2</sup>
Lérouville	1 358	14 km <sup>2</sup>	97 h/km <sup>2</sup>	44.3%	7%	20 170 €/an	1 190 €/m <sup>2</sup>
Koeur-la-Petite	256	20 km <sup>2</sup>	13 h/km <sup>2</sup>	43.4%	5.5%	20 490 €/an	924 €/m <sup>2</sup>
Koeur-la-Grande	164	12 km <sup>2</sup>	14 h/km <sup>2</sup>	49.4%	6.7%	22 800 €/an	796 €/m <sup>2</sup>
Cousances-lès-Triconville	146	18 km <sup>2</sup>	8 h/km <sup>2</sup>	41.1%	3.4%	20 780 €/an	NC
Baudrémont	44	6 km <sup>2</sup>	7 h/km <sup>2</sup>	50%	0%	NC	NC
Boncourt-sur-Meuse (1 avis)	313	10 km <sup>2</sup>	31 h/km <sup>2</sup>	47.9%	8%	22 930 €/an	858 €/m <sup>2</sup>

bien-dans-ma-ville.fr



# Vous aimez votre ville ? Notez-la !

Et faites-nous part de vos remarques constructives



Avec

**BIEN** dans ma **VILLE** 