



Version web

# Ville de Grange

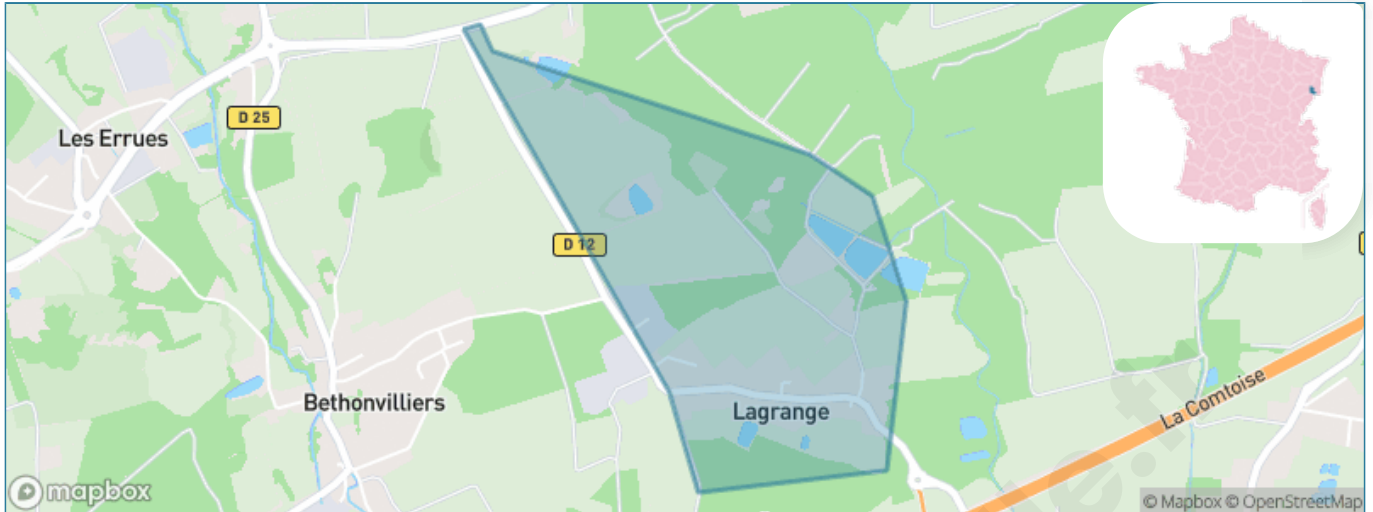
Présenté par

**BIEN** dans  
ma **VILLE** 

# Sommaire

|   |    |
|---|----|
| Situation géographique .....            | 3  |
| Statistiques sur la population .....    | 4  |
| Evolution du nombre d'habitants .....   | 4  |
| Tranche d'âge .....                     | 5  |
| 0-14 ans .....                          | 5  |
| 15-29 ans .....                         | 5  |
| 30-44 ans .....                         | 5  |
| 45-59 ans .....                         | 5  |
| 60-74 ans .....                         | 5  |
| 75-89 ans .....                         | 5  |
| 90 ans et + .....                       | 5  |
| Activité professionnelle .....          | 5  |
| Agriculteurs .....                      | 5  |
| Artisans, Commerçants .....             | 5  |
| Cadres et sup. ....                     | 5  |
| Professions intermédiaires .....        | 5  |
| Employé .....                           | 5  |
| Ouvrier .....                           | 5  |
| Retraité .....                          | 5  |
| Autres .....                            | 5  |
| Niveau de diplôme .....                 | 6  |
| Sans diplôme ou CEP .....               | 6  |
| Brevet, BEPC, DNB .....                 | 6  |
| CAP-BEP ou équivalent .....             | 6  |
| BAC ou équivalent .....                 | 6  |
| BAC+2 .....                             | 6  |
| BAC+3 ou +4 .....                       | 6  |
| BAC+5 ou plus .....                     | 6  |
| Composition des ménages .....           | 6  |
| Couple sans enfant .....                | 6  |
| Couple avec enfant(s) .....             | 6  |
| Famille monoparentale .....             | 6  |
| Colocation / Autre .....                | 6  |
| Personnes seules .....                  | 6  |
| Profils électoraux .....                | 7  |
| Premier tour .....                      | 7  |
| Sécurité .....                          | 8  |
| Evolution du nombre d'infractions ..... | 8  |
| Pour comparer .....                     | 9  |
| Services à la population .....          | 10 |
| Commerce .....                          | 10 |
| Éducation .....                         | 10 |
| Villes autour de Grange .....           | 11 |

# Situation géographique



## i Informations clés

- **Région** : Bourgogne-Franche-Comté
- **Département** : Territoire de Belfort
- **Code postal** : 90150
- **Superficie** : 0 km<sup>2</sup>

**RÉGION**  
**BOURGOGNE**  
**FRANCHE**  
**COMTE**



# Statistiques sur la population



Nombre d'habitants

**144**



Age moyen

**42 ans**



Pop active

**47.2%**



Taux chômage

**6.3%**



Pop densité

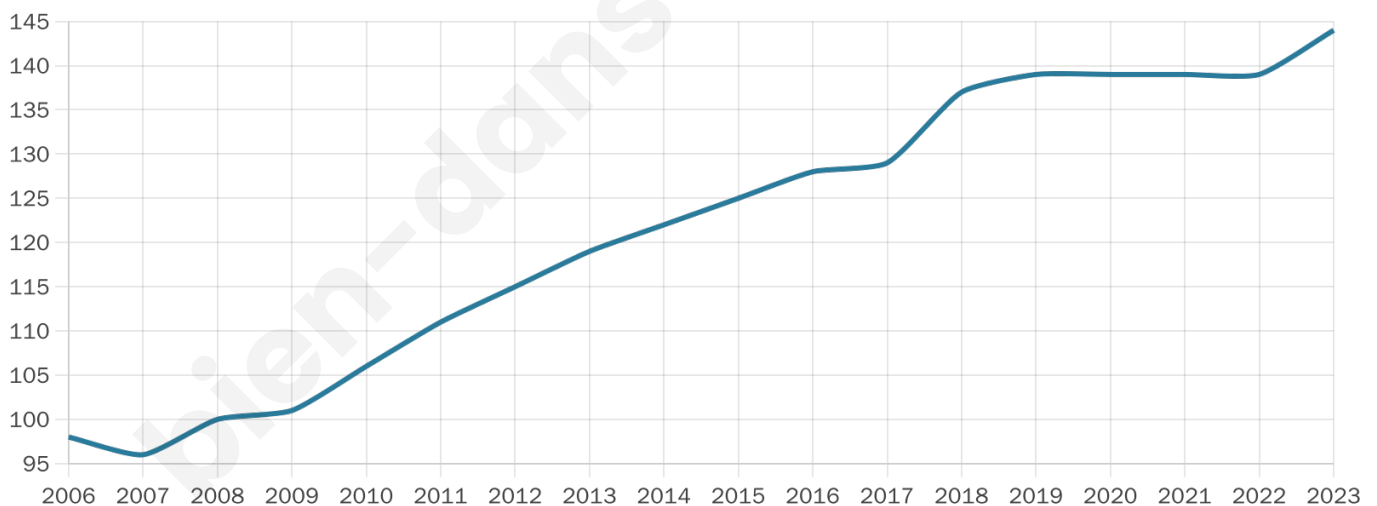
**144 h/km<sup>2</sup>**



Revenu moyen

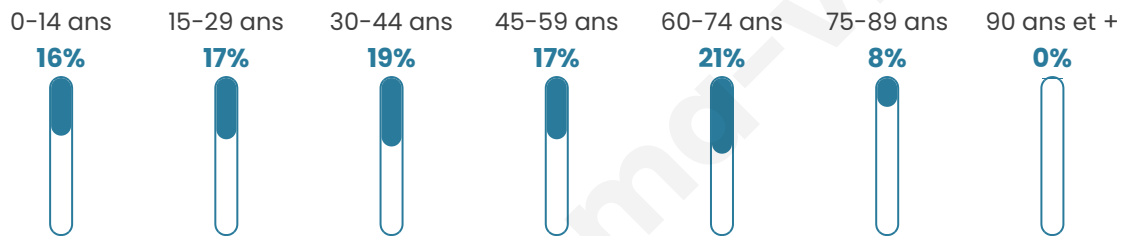
**25 090 €/an**

## Evolution du nombre d'habitants

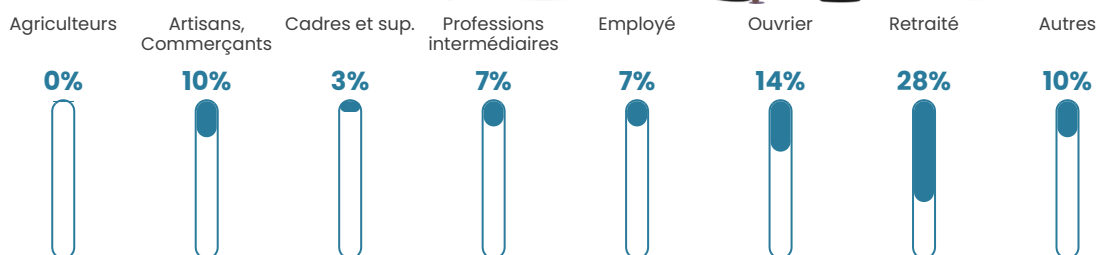


Sources : Institut national de la statistique et des études économiques (insee) selon Les dernières parutions officielles de 2024 portant sur les années 2020, 2021 et 2022.

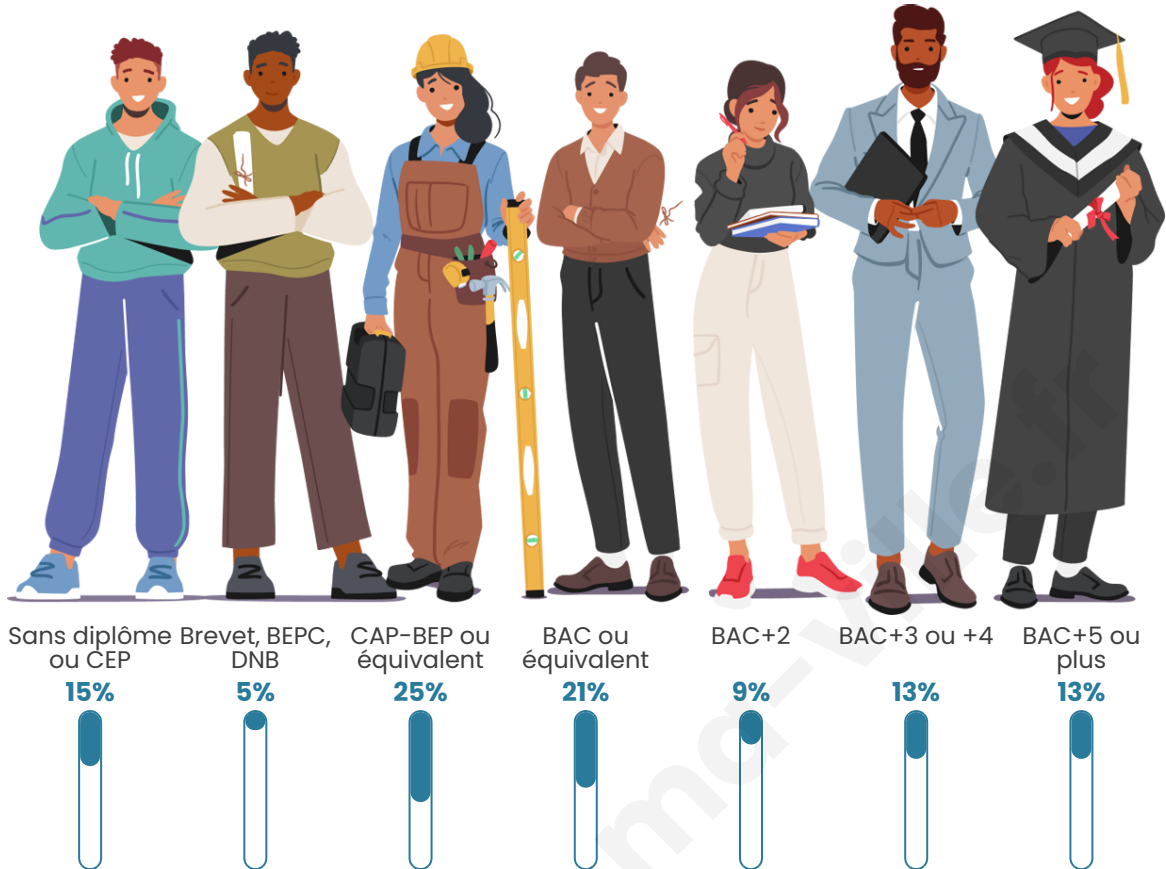
## Tranche d'âge



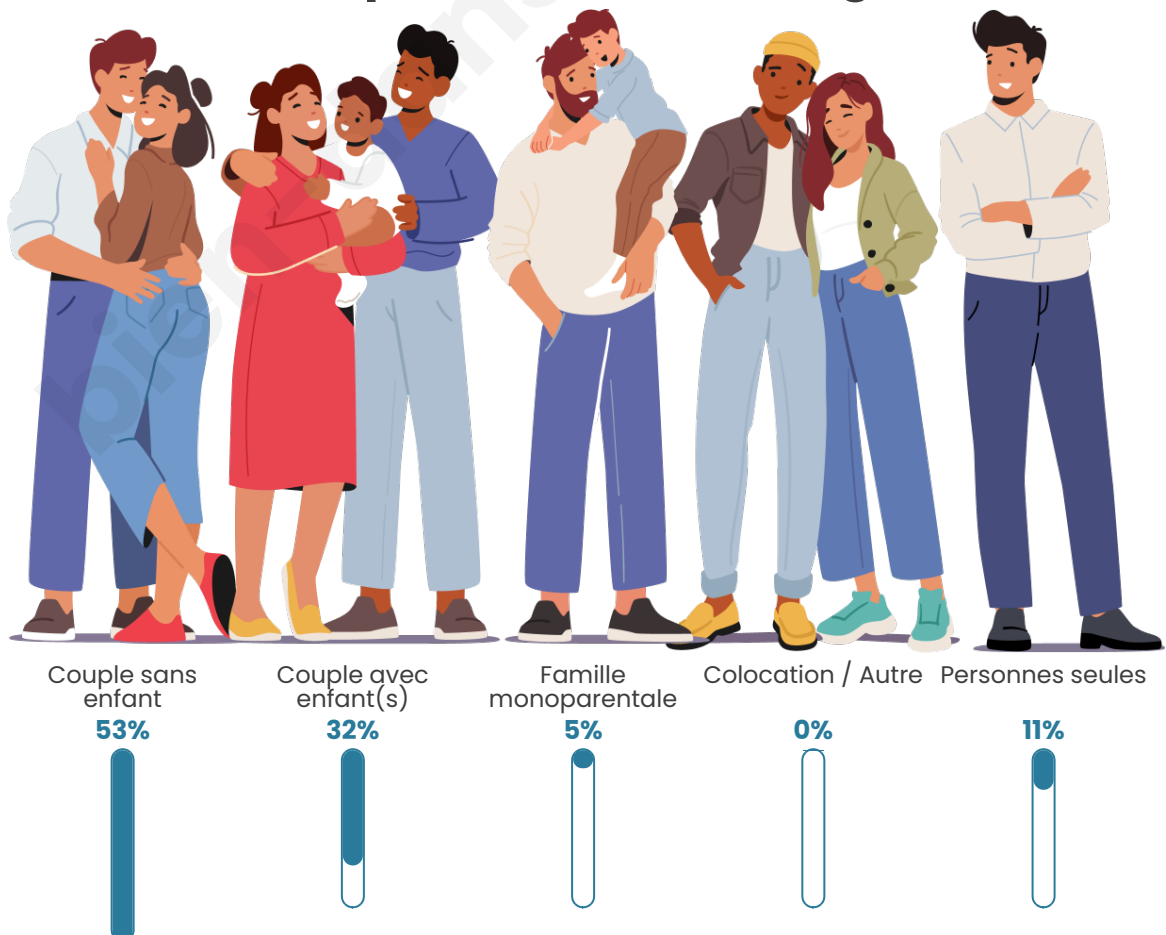
## Activité professionnelle



## Niveau de diplôme



## Composition des ménages



# Profils électoraux



## Premier tour

|   |                       |         |
|---|-----------------------|---------|
|    | Marine LE PEN         | 34.41 % |
|    | Emmanuel MACRON       | 30.11 % |
|    | Yannick JADOT         | 8.60 %  |
|    | Jean-Luc MÉLENCHON    | 7.53 %  |
|    | Jean LASSALLE         | 6.45 %  |
|   | Éric ZEMMOUR          | 5.38 %  |
|  | Valérie PÉCRESSE      | 2.15 %  |
|  | Nathalie ARTHAUD      | 1.08 %  |
|  | Fabien ROUSSEL        | 1.08 %  |
|  | Anne HIDALGO          | 1.08 %  |
|  | Philippe POUTOU       | 1.08 %  |
|  | Nicolas DUPONT-AIGNAN | 1.08 %  |

### 117 inscrits

Participation : 80.34%  
Votes blancs : 0.00%  
Votes nuls : 1.06%

## Second tour

|   |                 |         |
|---|-----------------|---------|
|  | Emmanuel MACRON | 45,16 % |
|  | Marine LE PEN   | 54,84 % |

### 117 inscrits

Participation : 86.32%  
Votes blancs : 6.93%  
Votes nuls : 0.99%

# Sécurité



Agressions physiques / sexuelles

0



Cambriolages

0



Vols / dégradations

0



Stupéfiants

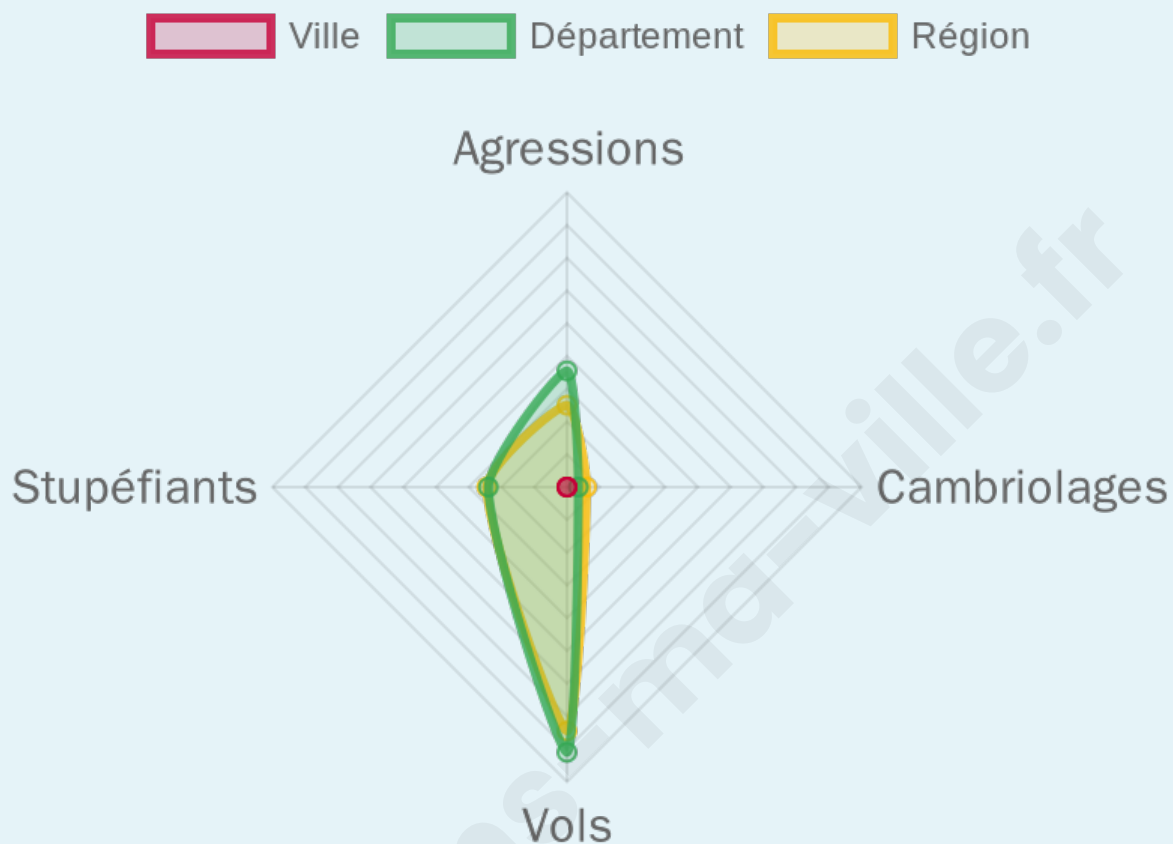
0

## Evolution du nombre d'infractions



## Pour comparer

(en proportion du nombre d'habitants)



Sources : Bases statistiques communale, départementale et régionale de la délinquance enregistrée par la police et la gendarmerie nationales selon les dernières parutions officielles de 2025 portant sur l'année 2024 ([data.gouv](https://data.gouv.fr)).

Agressions physiques / sexuelles : Violences sexuelles, coups et blessures volontaires intrafamiliaux, coups et blessures volontaires, autres coups, blessures volontaires et vols violents sans arme.

Cambriolages : Cambriolages de logements.

Vols : Vols avec armes, vols d'accessoires sur véhicules, vols dans les véhicules, vols de véhicules, vols sans violence contre des personnes, destructions, dégradations volontaires et escroqueries.

Stupéfiants : Trafic de stupéfiants dont (AFD) et usage de stupéfiants.

# Services à la population



## Commerce

|                    |   |
|--------------------|---|
| Hypermarché        | X <a href="#">Rougemont-le-Château</a> 6km      |
| Supermarché        | X <a href="#">Bessoncourt</a> 6km               |
| Superette          | X <a href="#">Lachapelle-sous-Rougemont</a> 4km |
| Boulangerie        | X <a href="#">Menoncourt</a> 2km                |
| Boucherie          | X <a href="#">Rougemont-le-Château</a> 6km      |
| Restaurant         | X <a href="#">Fontaine</a> 3km                  |
| Garage             | 1   |
| Station-service    | X <a href="#">Menoncourt</a> 3km                |
| Banque             | X <a href="#">Lachapelle-sous-Rougemont</a> 4km |
| La poste           | X <a href="#">Lachapelle-sous-Rougemont</a> 4km |
| Coiffeur           | X <a href="#">Saint-Germain-le-Châtelet</a> 3km |
| Tabac              | X <a href="#">Roppe</a> 4km                     |
| Bars / discothèque | X <a href="#">Frais</a> 4km                     |
| Bibliothèque       | X <a href="#">Roppe</a> 5km                     |
| Cinéma             | X <a href="#">Belfort</a> 10km                  |
| Vétérinaire        | X <a href="#">Fontaine</a> 3km                  |



## Santé

|                                  |   |
|----------------------------------|---|
| Pharmacie                        | X <a href="#">Roppe</a> 5km                 |
| Hôpital                          | X <a href="#">Belfort</a> 12km              |
| Laboratoire d'analyses médicales | X <a href="#">Masevaux-Niederbruck</a> 10km |
| Etablissement pour handicapé     | X <a href="#">Eguenigue</a> 4km             |
| EHPA                             | X <a href="#">Rougemont-le-Château</a> 5km  |
| Médecin                          | X <a href="#">Menoncourt</a> 2km            |
| Dentiste                         | X <a href="#">Bessoncourt</a> 6km           |
| Chirurgien                       | X <a href="#">Belfort</a> 10km              |
| Dermatologue                     | X <a href="#">Menoncourt</a> 2km            |
| Anesthésiste                     | X <a href="#">Belfort</a> 10km              |
| Gastro-entérologue               | X <a href="#">Belfort</a> 10km              |
| Gynécologue                      | X <a href="#">Belfort</a> 11km              |
| Cancérologue                     | X 0km                                       |
| Neurologue                       | X <a href="#">Belfort</a> 11km              |
| Ophtalmologue                    | X <a href="#">Belfort</a> 10km              |
| ORL                              | X <a href="#">Belfort</a> 10km              |
| Cardiologue                      | X <a href="#">Belfort</a> 11km              |
| Pédiatre                         | X <a href="#">Belfort</a> 10km              |
| Pneumologue                      | X <a href="#">Belfort</a> 11km              |
| Psychologue                      | X <a href="#">Belfort</a> 11km              |
| Radiologue                       | X <a href="#">Angeot</a> 2km                |
| Rhumatologue                     | X <a href="#">Chèvremont</a> 7km            |
| Sage-femme                       | X <a href="#">Montreux-Vieux</a> 8km        |



## Éducation

|                         |  |
|-------------------------|--|
| Crèche                  | X <a href="#">Anjoutey</a> 4km             |
| Ecole maternelle Public | X <a href="#">Béthonvilliers</a> 2km       |
| Ecole maternelle Privé  | X <a href="#">Lutterbach</a> 24km          |
| Ecole primaire Public   | X <a href="#">Larivière</a> 2km            |
| Ecole primaire Privé    | X <a href="#">Chèvremont</a> 8km           |
| Collège Public          | X <a href="#">Rougemont-le-Château</a> 6km |
| Collège Privé           | X <a href="#">Chèvremont</a> 8km           |
| Lycée Public            | X <a href="#">Masevaux-Niederbruck</a> 9km |
| Lycée Privé             | X <a href="#">Belfort</a> 11km             |

Sources : Base Sirene des entreprises et de leurs établissements selon les dernières parutions officielles de 2025 portant sur l'année 2024 ([data.gov](#)). Liste, localisation et tarifs des professionnels de santé selon les dernières parutions officielles de 2025 portant sur l'année 2024 ([opendatasoft](#)) et FINISS Extraction du Fichier des établissements selon les dernières parutions officielles de 2025 portant sur l'année 2024 ([data.gov](#)). Adresse et géolocalisation des établissements d'enseignement du premier et second degrés selon les dernières parutions officielles de 2025 portant sur l'année 2024 ([data.education.gov](#))

## Villes autour de Grange

| Ville                     | Habitants | Superficie        | Pop densité           | Pop active | Taux chômage | Revenu moyen | Prix immobilier        |
|---------------------------|-----------|-------------------|-----------------------|------------|--------------|--------------|------------------------|
| Béthonvilliers (1 avis)   | 232       | 1 km <sup>2</sup> | 232 h/km <sup>2</sup> | 62.9%      | 4.3%         | 27 470 €/an  | 2 057 €/m <sup>2</sup> |
| Larivière                 | 282       | 4 km <sup>2</sup> | 71 h/km <sup>2</sup>  | 49.6%      | 4.6%         | 24 250 €/an  | 1 949 €/m <sup>2</sup> |
| Felon                     | 222       | 4 km <sup>2</sup> | 56 h/km <sup>2</sup>  | 52.3%      | 1.8%         | 27 660 €/an  | 1 704 €/m <sup>2</sup> |
| Lacollonge                | 234       | 1 km <sup>2</sup> | 234 h/km <sup>2</sup> | 47.4%      | 3.8%         | 26 650 €/an  | NC                     |
| Fontaine                  | 605       | 7 km <sup>2</sup> | 86 h/km <sup>2</sup>  | 45.3%      | 4%           | 24 850 €/an  | 1 622 €/m <sup>2</sup> |
| Saint-Germain-le-Châtelet | 654       | 3 km <sup>2</sup> | 218 h/km <sup>2</sup> | 49.1%      | 3.7%         | 25 030 €/an  | 1 740 €/m <sup>2</sup> |
| Menoncourt                | 391       | 4 km <sup>2</sup> | 98 h/km <sup>2</sup>  | 51.9%      | 2.6%         | 27 160 €/an  | 3 064 €/m <sup>2</sup> |
| Bourg-sous-Châtelet       | 115       | 0 km <sup>2</sup> | 115 h/km <sup>2</sup> | 41.7%      | 3.5%         | 28 570 €/an  | NC                     |
| Angeot                    | 354       | 6 km <sup>2</sup> | 59 h/km <sup>2</sup>  | 51.7%      | 4%           | 26 920 €/an  | 1 760 €/m <sup>2</sup> |
| Frais                     | 249       | 2 km <sup>2</sup> | 125 h/km <sup>2</sup> | 49%        | 3.2%         | 25 170 €/an  | 1 918 €/m <sup>2</sup> |
| Vauthiermont              | 232       | 4 km <sup>2</sup> | 58 h/km <sup>2</sup>  | 46.6%      | 2.2%         | 24 860 €/an  | 1 850 €/m <sup>2</sup> |
| Romagny-sous-Rougemont    | 213       | 2 km <sup>2</sup> | 107 h/km <sup>2</sup> | 53.5%      | 3.3%         | 27 720 €/an  | 1 298 €/m <sup>2</sup> |
| Phaffans                  | 432       | 3 km <sup>2</sup> | 144 h/km <sup>2</sup> | 48.8%      | 3%           | 26 050 €/an  | 1 895 €/m <sup>2</sup> |
| Eguenigue                 | 272       | 2 km <sup>2</sup> | 136 h/km <sup>2</sup> | 43%        | 2.6%         | 26 930 €/an  | 2 652 €/m <sup>2</sup> |
| Reppe                     | 322       | 3 km <sup>2</sup> | 107 h/km <sup>2</sup> | 51.6%      | 2.5%         | 25 250 €/an  | 1 030 €/m <sup>2</sup> |

bien-dans-ma-ville.fr



# Vous aimez votre ville ? Notez-la !

Et faites-nous part de vos remarques constructives



Avec

**BIEN** dans  
ma **VILLE** 