



Version web

Ville de Grandrupt

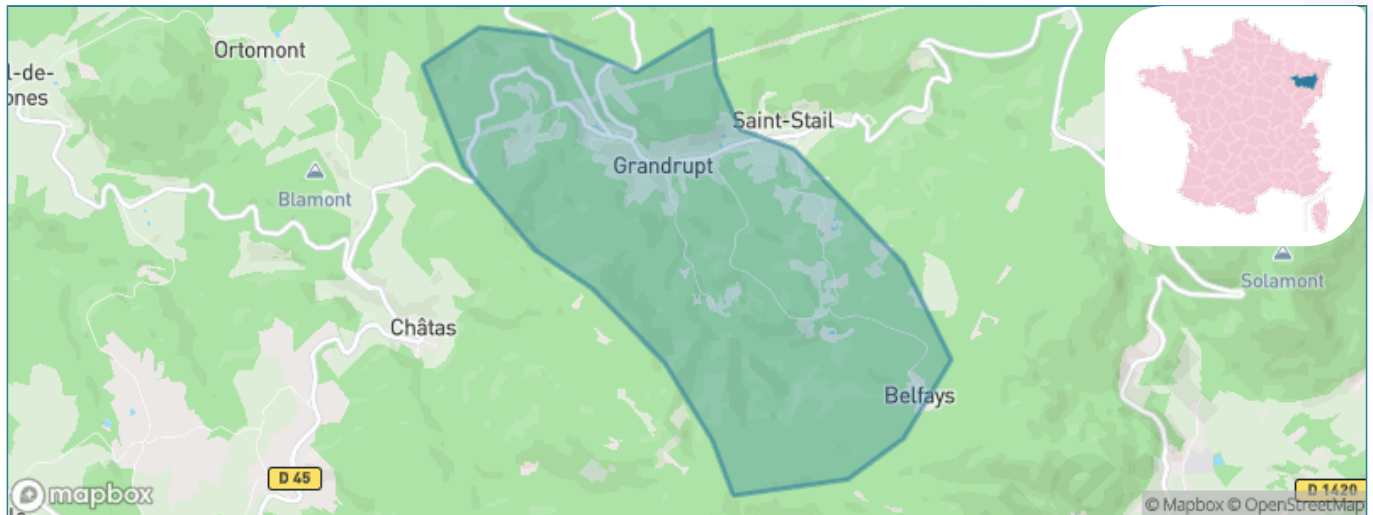
Présenté par

BIEN dans
ma **VILLE** 

Sommaire

Situation géographique	3
Statistiques sur la population	4
Evolution du nombre d'habitants	4
Tranche d'âge	5
0-14 ans	5
15-29 ans	5
30-44 ans	5
45-59 ans	5
60-74 ans	5
75-89 ans	5
90 ans et +	5
Activité professionnelle	5
Agriculteurs	5
Artisans, Commerçants	5
Cadres et sup.	5
Professions intermédiaires	5
Employé	5
Ouvrier	5
Retraité	5
Autres	5
Niveau de diplôme	6
Sans diplôme ou CEP	6
Brevet, BEPC, DNB	6
CAP-BEP ou équivalent	6
BAC ou équivalent	6
BAC+2	6
BAC+3 ou +4	6
BAC+5 ou plus	6
Composition des ménages	6
Couple sans enfant	6
Couple avec enfant(s)	6
Famille monoparentale	6
Colocation / Autre	6
Personnes seules	6
Profils électoraux	7
Premier tour	7
Sécurité	9
Evolution du nombre d'infractions	9
Pour comparer	10
Services à la population	11
Commerce	11
Éducation	11
Villes autour de Grandrupt	13

Situation géographique



i Informations clés

- **Région** : Grand Est
- **Département** : Vosges
- **Code postal** : 88210
- **Superficie** : 6 km²



Statistiques sur la population



Nombre d'habitants

74



Age moyen

49 ans



Pop active

44.6%



Taux chômage

22.7%



Pop densité

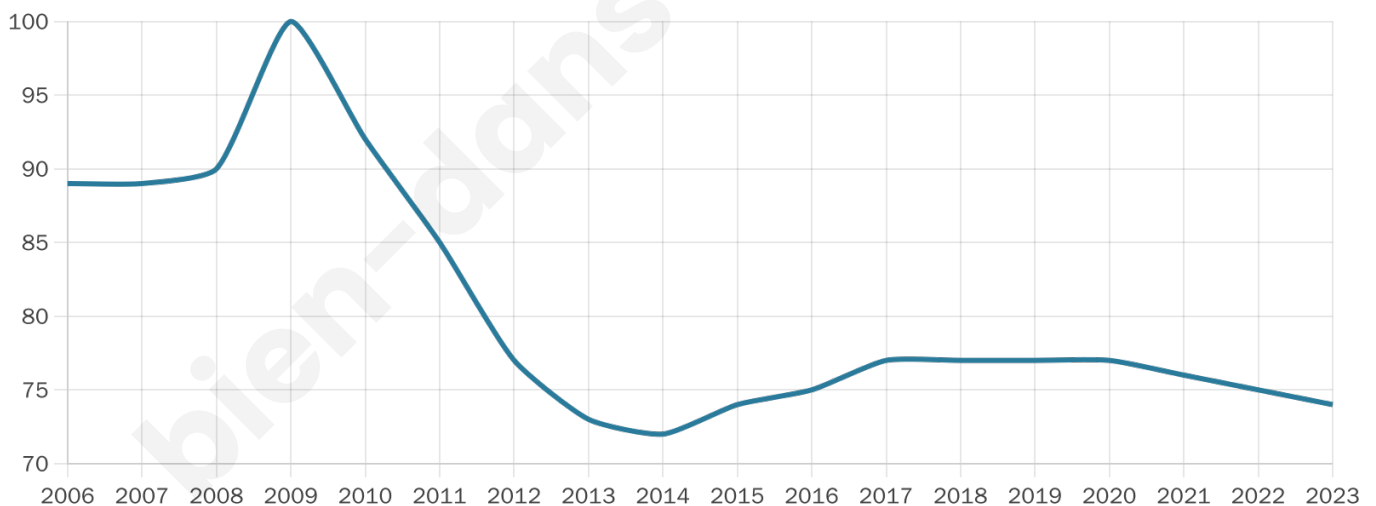
12 h/km²



Revenu moyen

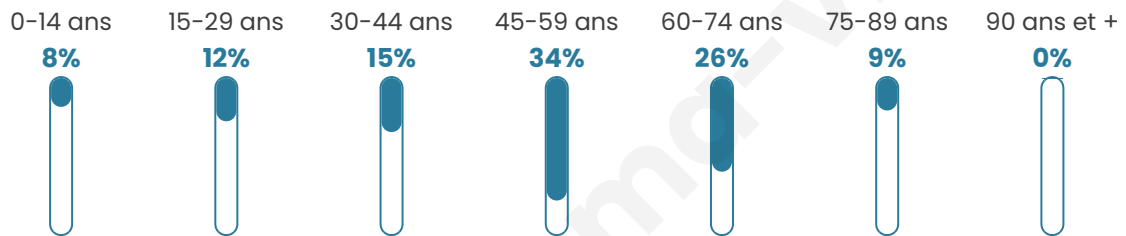
NC

Evolution du nombre d'habitants

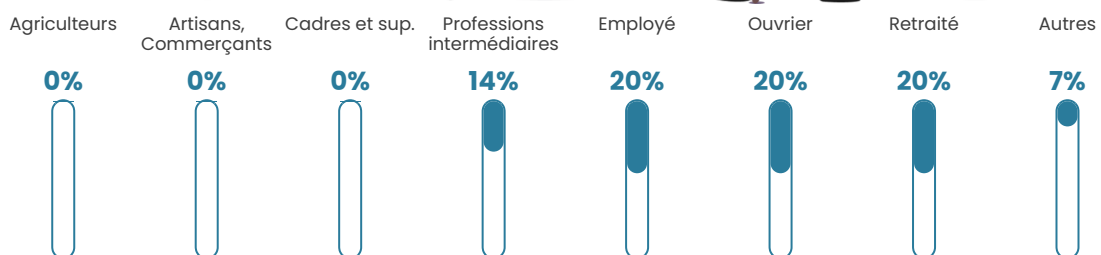


Sources : Institut national de la statistique et des études économiques (insee) selon Les dernières parutions officielles de 2024 portant sur les années 2020, 2021 et 2022.

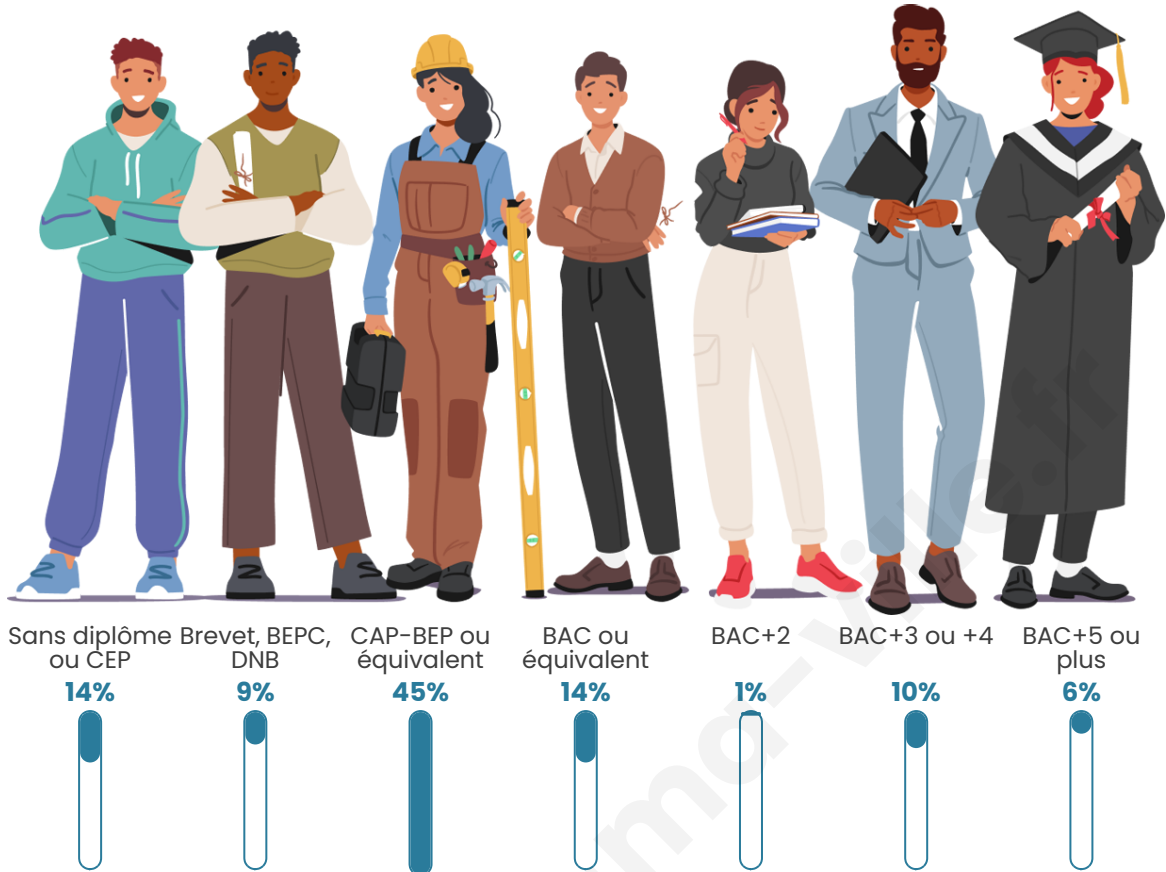
Tranche d'âge



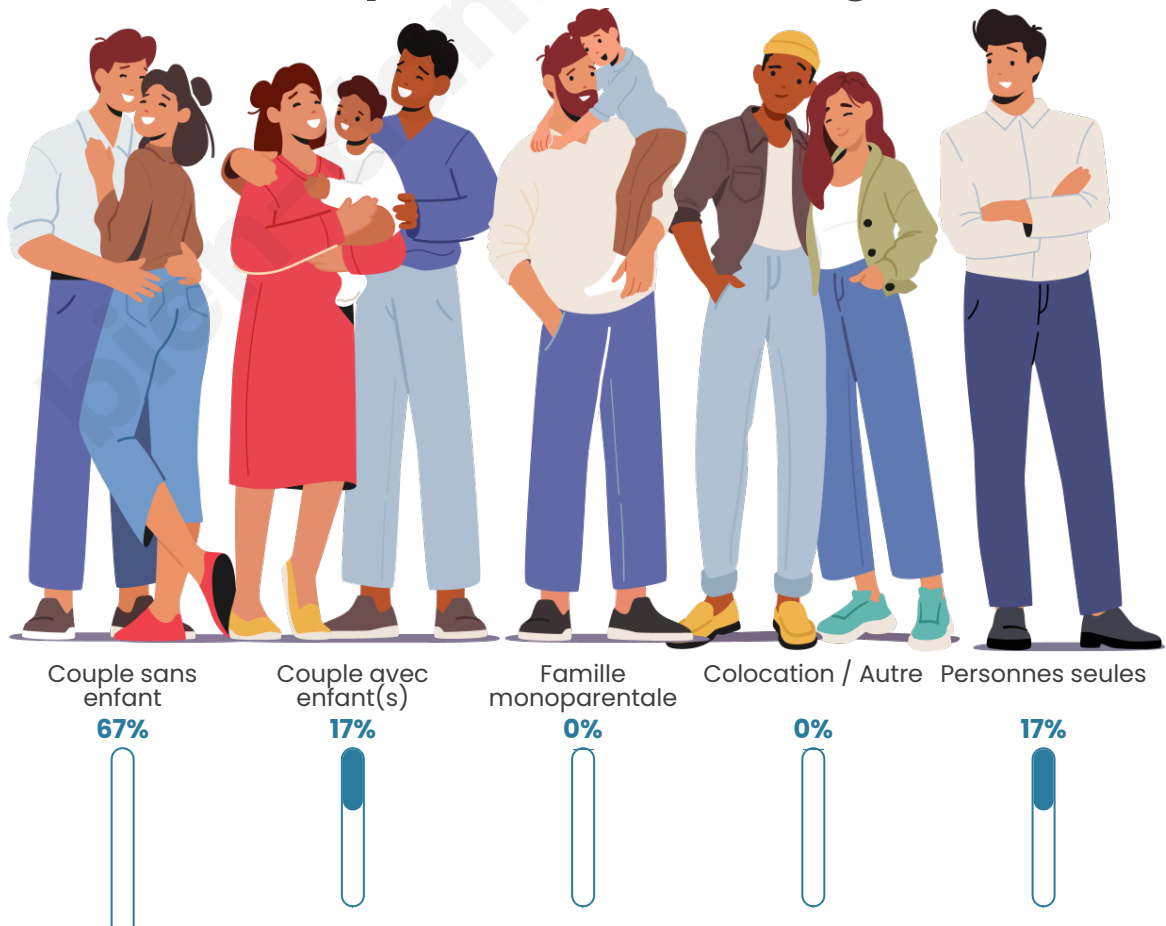
Activité professionnelle



Niveau de diplôme



Composition des ménages





Profils électoraux

Premier tour

	Marine LE PEN	33.33 %
	Emmanuel MACRON	29.82 %
	Jean-Luc MÉLENCHON	10.53 %
	Jean LASSALLE	7.02 %
	Valérie PÉCRESSE	7.02 %
	Fabien ROUSSEL	5.26 %
	Éric ZEMMOUR	5.26 %
	Yannick JADOT	1.75 %
	Nathalie ARTHAUD	0.00 %
	Anne HIDALGO	0.00 %
	Philippe POUTOU	0.00 %
	Nicolas DUPONT-AIGNAN	0.00 %

73 inscrits

Participation : 79.45%

Votes blancs : 0.00%

Votes nuls : 1.72%

Second tourEmmanuel
MACRON

44,23 %



Marine LE PEN

55,77 %

73 inscrits

Participation : 75.34%

Votes blancs : 3.64%

Votes nuls : 1.82%

bien-dans-ma-ville.fr

Sécurité



Agressions physiques / sexuelles

0



Cambriolages

0



Vols / dégradations

0



Stupéfiants

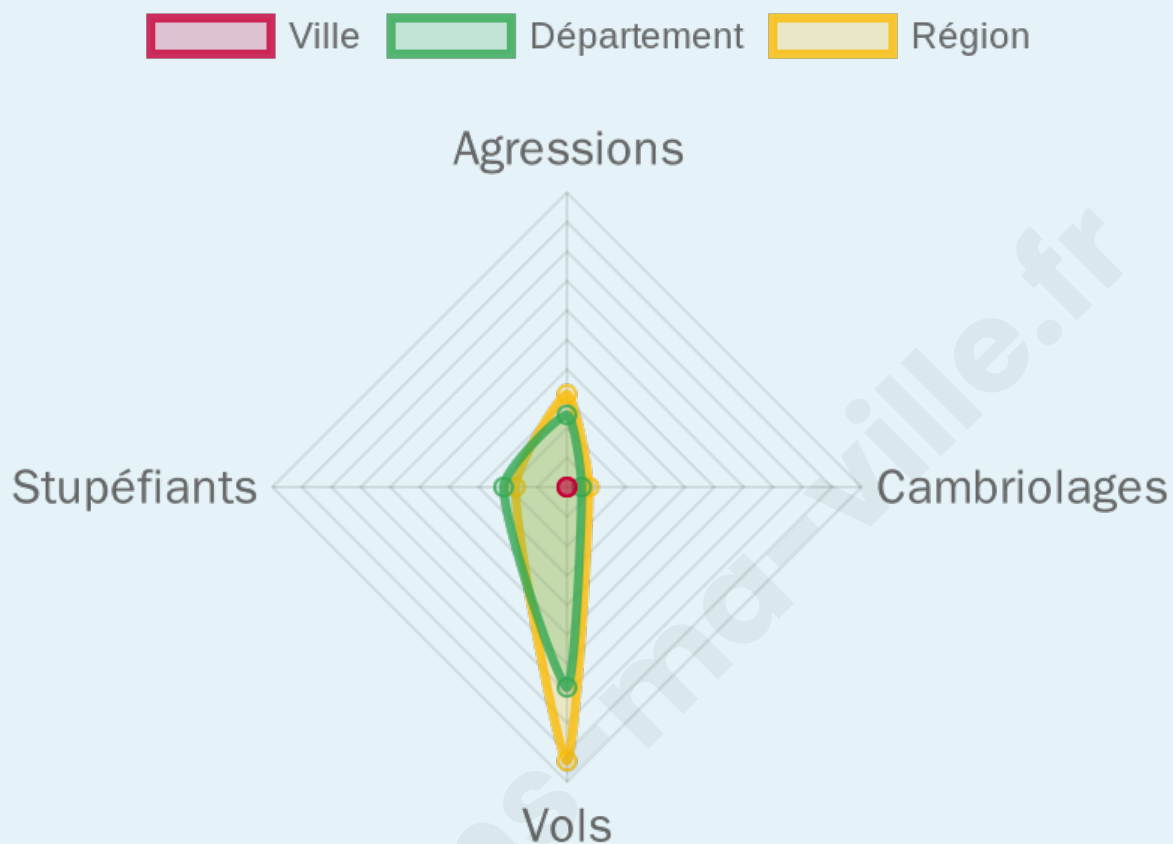
0

Evolution du nombre d'infractions



Pour comparer

(en proportion du nombre d'habitants)



Sources : Bases statistiques communale, départementale et régionale de la délinquance enregistrée par la police et la gendarmerie nationales selon les dernières parutions officielles de 2025 portant sur l'année 2024 ([data.gouv](https://data.gouv.fr)).

Agressions physiques / sexuelles : Violences sexuelles, coups et blessures volontaires intrafamiliaux, coups et blessures volontaires, autres coups, blessures volontaires et vols violents sans arme.

Cambriolages : Cambriolages de logements.

Vols : Vols avec armes, vols d'accessoires sur véhicules, vols dans les véhicules, vols de véhicules, vols sans violence contre des personnes, destructions, dégradations volontaires et escroqueries.

Stupéfiants : Trafic de stupéfiants dont (AFD) et usage de stupéfiants.

Services à la population



Commerce

Hypermarché	X <u>Saint-Dié-des-Vosges</u> 13km
Supermarché	X <u>Senones</u> 7km
Superette	X <u>Saales</u> 4km
Boulangerie	X <u>Saales</u> 4km
Boucherie	X <u>Saulxures</u> 5km
Restaurant	1
Garage	X <u>Saales</u> 3km
Station-service	X <u>Senones</u> 7km
Banque	X <u>Senones</u> 7km
La poste	X <u>Ban-de-Sapt</u> 5km
Coiffeur	X <u>Saales</u> 3km
Tabac	X <u>Saulxures</u> 6km
Bars / discothèque	X <u>Le Puid</u> 3km
Bibliothèque	X <u>Saint-Dié-des-Vosges</u> 12km
Cinéma	X <u>Saint-Dié-des-Vosges</u> 12km
Vétérinaire	X <u>Saulxures</u> 6km



Santé

Pharmacie	X <u>Saales</u> 4km
Hôpital	X <u>Saint-Dié-des-Vosges</u> 12km
Laboratoire d'analyses médicales	X <u>Sainte-Marguerite</u> 13km
Etablissement pour handicapé	X <u>Saales</u> 3km
EHPA	X <u>Saales</u> 3km
Médecin	X <u>Saales</u> 4km
Dentiste	X <u>Saales</u> 4km
Chirurgien	X <u>Saint-Dié-des-Vosges</u> 12km
Dermatologue	X <u>Saint-Dié-des-Vosges</u> 12km
Anesthésiste	X <u>Sainte-Marie-aux-Mines</u> 16km
Gastro-entérologue	X <u>Saint-Dié-des-Vosges</u> 12km
Gynécologue	X <u>Saint-Dié-des-Vosges</u> 12km
Cancérologue	X <u>Strasbourg</u> 54km
Neurologue	X <u>Obernai</u> 33km
Ophtalmologue	X <u>Saint-Dié-des-Vosges</u> 12km
ORL	X <u>Saint-Dié-des-Vosges</u> 12km
Cardiologue	X <u>Saint-Dié-des-Vosges</u> 12km
Pédiatre	X <u>Sainte-Marguerite</u> 13km
Pneumologue	X <u>Saint-Dié-des-Vosges</u> 12km
Psychologue	X <u>Saint-Dié-des-Vosges</u> 12km
Radiologue	X <u>Saint-Dié-des-Vosges</u> 12km
Rhumatologue	X <u>Sélestat</u> 30km
Sage-femme	X <u>Saint-Dié-des-Vosges</u> 12km



Éducation

Crèche	X <u>Saulxures</u> 6km
Ecole maternelle Public	X <u>Moyenmoutier</u> 11km
Ecole maternelle Privé	X <u>Maisonsgoutte</u> 14km
Ecole primaire Public	X <u>Saales</u> 4km
Ecole primaire Privé	X <u>Senones</u> 7km
Collège Public	X <u>Provenchères-et-Colroy</u> 6km
Collège Privé	X <u>Senones</u> 7km
Lycée Public	X <u>Saint-Dié-des-Vosges</u> 12km
Lycée Privé	X <u>Saint-Dié-des-Vosges</u> 12km

Sources : Base Sirene des entreprises et de leurs établissements selon les dernières parutions officielles de 2025 portant sur l'année 2024 ([data.gouv](https://data.gouv.fr)). Liste, localisation et tarifs des professionnels de santé selon les dernières parutions officielles de 2025 portant sur l'année 2024 ([opendatasoft](https://opendatasoft.com)) et FINISS Extraction du Fichier des établissements selon les dernières parutions officielles de 2025 portant sur l'année 2024 ([data.gouv](https://data.gouv.fr)). Adresse et géolocalisation des établissements d'enseignement du premier et second degrés selon les

bien-dans-ma-ville.fr

Villes autour de Grandrupt

Ville	Habitants	Superficie	Pop densité	Pop active	Taux chômage	Revenu moyen	Prix immobilier
Saint-Stail	71	6 km ²	12 h/km ²	47.9%	5.6%	NC	893 €/m ²
Le Vermont	72	4 km ²	18 h/km ²	52.8%	4.2%	NC	926 €/m ²
Châtas	34	5 km ²	7 h/km ²	44.1%	8.8%	NC	1 091 €/m ²
La Grande-Fosse	126	6 km ²	21 h/km ²	42.1%	4.8%	20 250 €/an	1 235 €/m ²
Le Puid	116	5 km ²	23 h/km ²	47.4%	9.5%	25 010 €/an	1 015 €/m ²
Saales (1 avis)	826	9 km ²	92 h/km ²	39.7%	6.7%	21 290 €/an	NC
Ban-de-Sapt	360	22 km ²	16 h/km ²	44.7%	7.2%	21 770 €/an	1 026 €/m ²
La Petite-Fosse	91	5 km ²	18 h/km ²	45.1%	1.1%	NC	2 027 €/m ²
Saulxures	508	12 km ²	42 h/km ²	43.1%	4.1%	23 130 €/an	NC
Ménil-de-Senones	121	7 km ²	17 h/km ²	55.4%	5.8%	22 260 €/an	910 €/m ²
Belval	148	6 km ²	25 h/km ²	56.8%	9.5%	21 670 €/an	770 €/m ²
Le Saulcy	293	9 km ²	33 h/km ²	46.4%	4.8%	21 890 €/an	980 €/m ²
Le Mont	53	4 km ²	13 h/km ²	41.5%	7.5%	NC	600 €/m ²
La Petite-Raon (1 avis)	734	9 km ²	82 h/km ²	43.6%	8.9%	19 070 €/an	481 €/m ²
Vieux-Moulin	326	3 km ²	109 h/km ²	44.5%	4.9%	21 530 €/an	967 €/m ²

bien-dans-ma-ville.fr



Vous aimez votre ville ? Notez-la !

Et faites-nous part de vos remarques constructives



Avec

BIEN dans ma **VILLE** 