



Version web

# Ville de Godoncourt

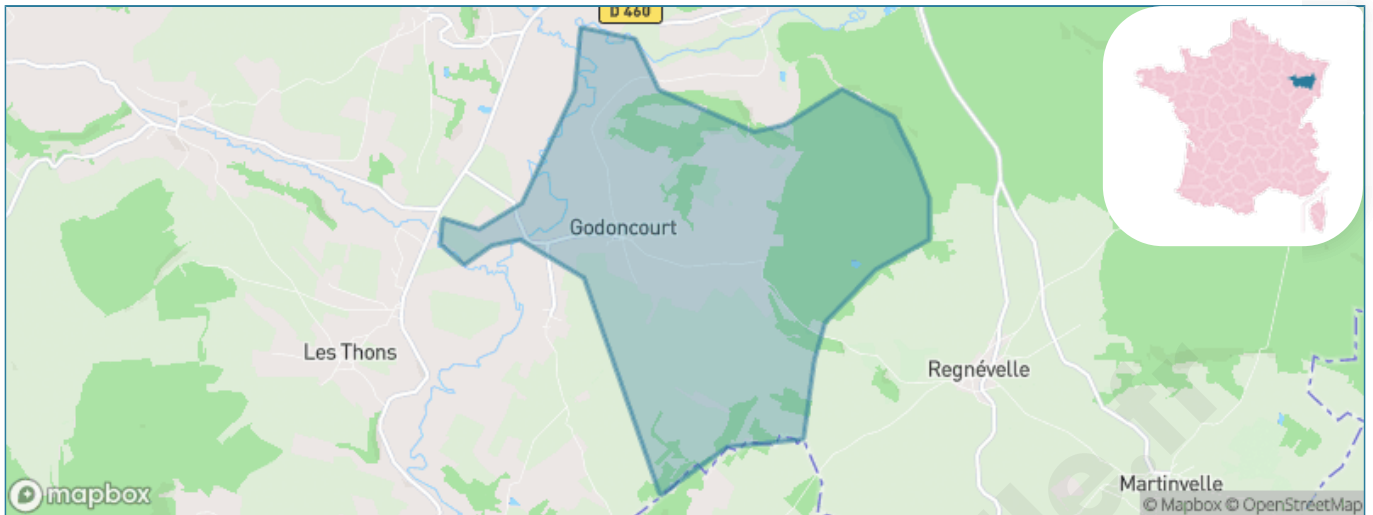
Présenté par

**BIEN** dans  
ma **VILLE** 

# Sommaire

Situation géographique .....	3
Statistiques sur la population .....	4
Evolution du nombre d'habitants .....	4
Tranche d'âge .....	5
0-14 ans .....	5
15-29 ans .....	5
30-44 ans .....	5
45-59 ans .....	5
60-74 ans .....	5
75-89 ans .....	5
90 ans et + .....	5
Activité professionnelle .....	5
Agriculteurs .....	5
Artisans, Commerçants .....	5
Cadres et sup. ....	5
Professions intermédiaires .....	5
Employé .....	5
Ouvrier .....	5
Retraité .....	5
Autres .....	5
Niveau de diplôme .....	6
Sans diplôme ou CEP .....	6
Brevet, BEPC, DNB .....	6
CAP-BEP ou équivalent .....	6
BAC ou équivalent .....	6
BAC+2 .....	6
BAC+3 ou +4 .....	6
BAC+5 ou plus .....	6
Composition des ménages .....	6
Couple sans enfant .....	6
Couple avec enfant(s) .....	6
Famille monoparentale .....	6
Colocation / Autre .....	6
Personnes seules .....	6
Profils électoraux .....	7
Premier tour .....	7
Sécurité .....	8
Evolution du nombre d'infractions .....	8
Pour comparer .....	9
Services à la population .....	10
Commerce .....	10
Éducation .....	10
Villes autour de Godoncourt .....	12

# Situation géographique



## i Informations clés

- **Région** : Grand Est
- **Département** : Vosges
- **Code postal** : 88410
- **Superficie** : 11 km<sup>2</sup>



# Statistiques sur la population



Nombre d'habitants

**117**



Age moyen

**48 ans**



Pop active

**37.6%**



Taux chômage

**7.2%**



Pop densité

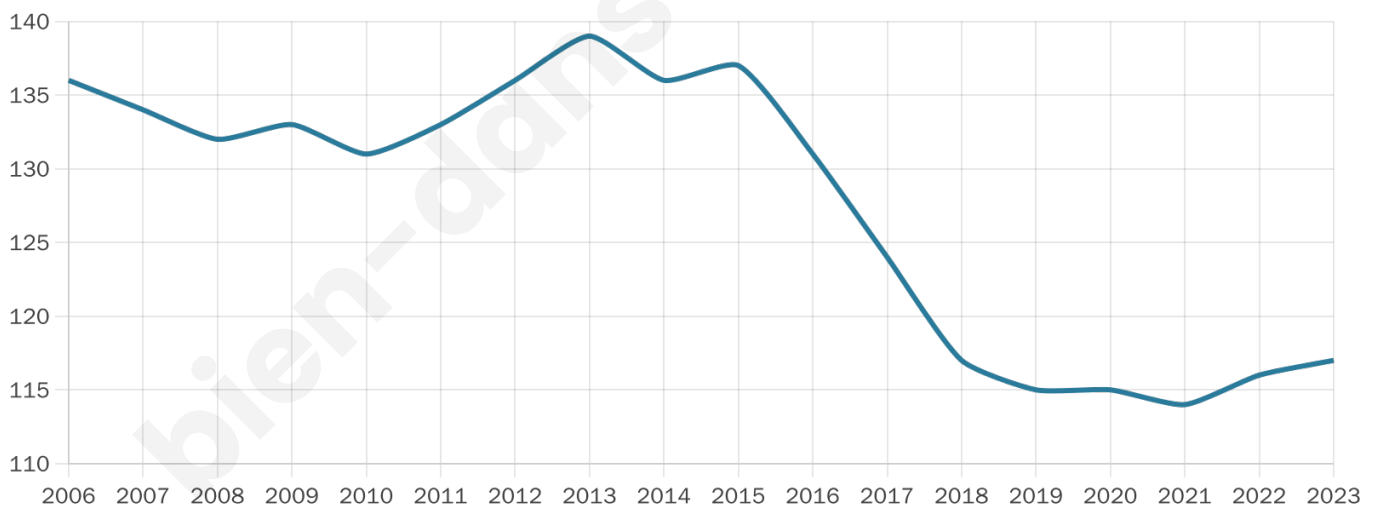
**11 h/km<sup>2</sup>**



Revenu moyen

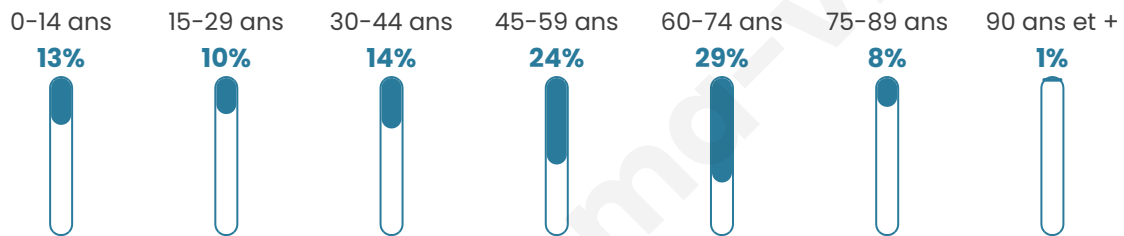
**16 110 €/an**

## Evolution du nombre d'habitants

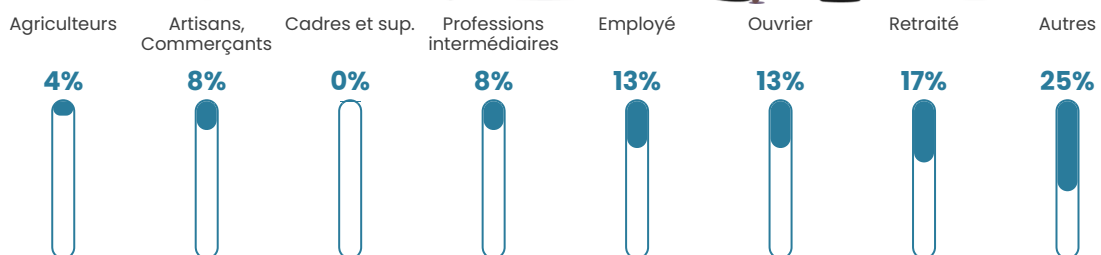


Sources : Institut national de la statistique et des études économiques (insee) selon Les dernières parutions officielles de 2024 portant sur les années 2020, 2021 et 2022.

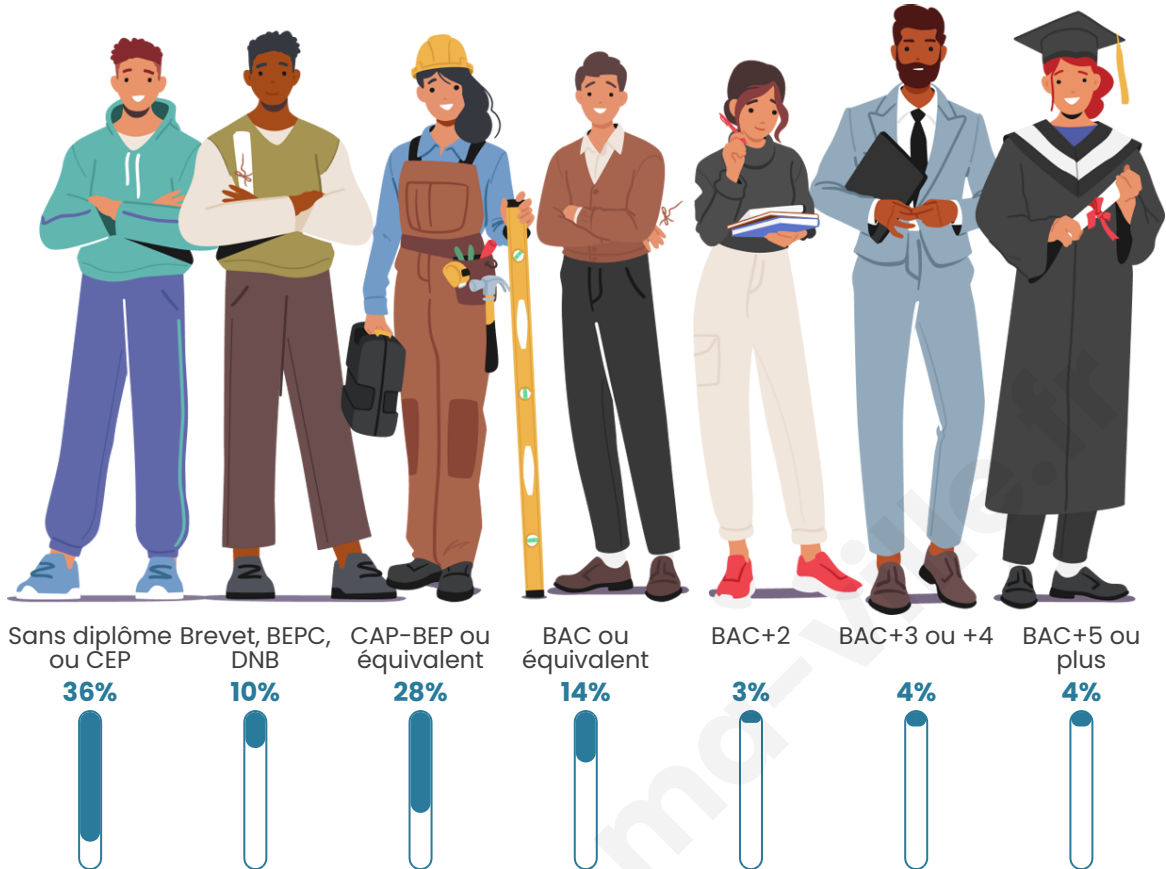
## Tranche d'âge



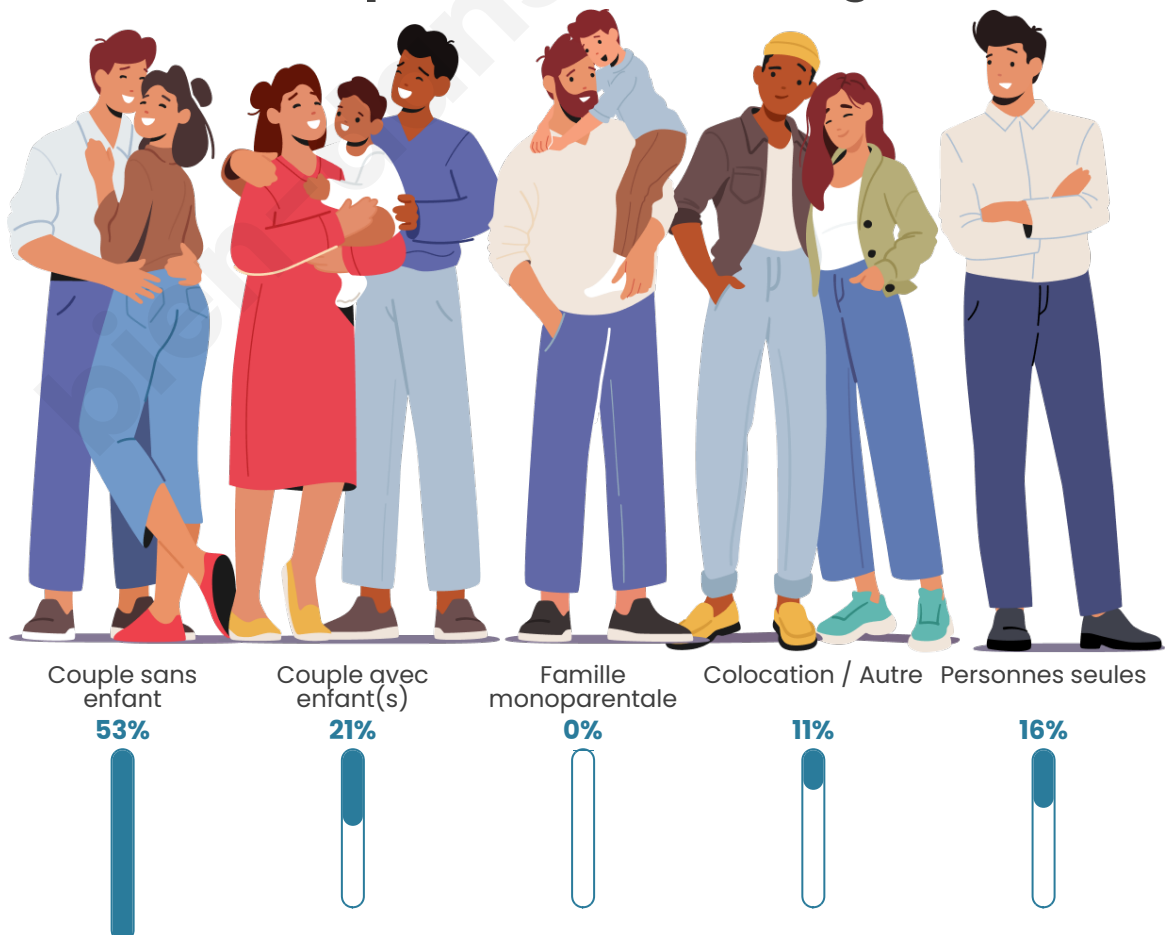
## Activité professionnelle



## Niveau de diplôme





## Composition des ménages



# Profils électoraux



## Premier tour

	Emmanuel MACRON	25.88 %
	Marine LE PEN	20.00 %
	Nicolas DUPONT-AIGNAN	20.00 %
	Valérie PÉCRESSÉ	10.59 %
	Jean LASSALLE	7.06 %
	Jean-Luc MÉLENCHON	5.88 %
	Éric ZEMMOUR	3.53 %
	Yannick JADOT	3.53 %
	Fabien ROUSSEL	1.18 %
	Anne HIDALGO	1.18 %
	Philippe POUTOU	1.18 %
	Nathalie ARTHAUD	0.00 %

### 103 inscrits

Participation : 83.5%  
Votes blancs : 0.00%  
Votes nuls : 1.16%

## Second tour

	Emmanuel MACRON	54,32 %
	Marine LE PEN	45,68 %

### 102 inscrits

Participation : 85.29%  
Votes blancs : 4.6%  
Votes nuls : 2.3%

# Sécurité



Agressions physiques / sexuelles

0



Cambriolages

0



Vols / dégradations

0



Stupéfiants

0

## Evolution du nombre d'infractions



## Pour comparer

(en proportion du nombre d'habitants)



Sources : Bases statistiques communale, départementale et régionale de la délinquance enregistrée par la police et la gendarmerie nationales selon les dernières parutions officielles de 2025 portant sur l'année 2024 ([data.gouv](https://data.gouv.fr)).

Agressions physiques / sexuelles : Violences sexuelles, coups et blessures volontaires intrafamiliaux, coups et blessures volontaires, autres coups, blessures volontaires et vols violents sans arme.

Cambriolages : Cambriolages de logements.

Vols : Vols avec armes, vols d'accessoires sur véhicules, vols dans les véhicules, vols de véhicules, vols sans violence contre des personnes, destructions, dégradations volontaires et escroqueries.

Stupéfiants : Trafic de stupéfiants dont (AFD) et usage de stupéfiants.

# Services à la population



## Commerce

Hypermarché	X <a href="#">Contrexéville</a> 20km
Supermarché	X <a href="#">Corre</a> 10km
Superette	X <a href="#">Monthureux-sur-Saône</a> 5km
Boulangerie	X <a href="#">Monthureux-sur-Saône</a> 5km
Boucherie	X <a href="#">Monthureux-sur-Saône</a> 5km
Restaurant	X <a href="#">Monthureux-sur-Saône</a> 5km
Garage	X <a href="#">Fignéville</a> 1km
Station-service	X <a href="#">Monthureux-sur-Saône</a> 5km
Banque	X <a href="#">Monthureux-sur-Saône</a> 5km
La poste	X <a href="#">Martinville</a> 7km
Coiffeur	1
Tabac	X <a href="#">Bourbonne-les-Bains</a> 14km
Bars / discothèque	X <a href="#">Bleurville</a> 8km
Bibliothèque	X <a href="#">Bourbonne-les-Bains</a> 14km
Cinéma	X <a href="#">Vittel</a> 23km
Vétérinaire	X <a href="#">Monthureux-sur-Saône</a> 7km



## Santé

Pharmacie	X <a href="#">Monthureux-sur-Saône</a> 5km
Hôpital	X <a href="#">Vittel</a> 23km
Laboratoire d'analyses médicales	X <a href="#">Vittel</a> 23km
Etablissement pour handicapé	X <a href="#">Monthureux-sur-Saône</a> 4km
EHPA	X <a href="#">Monthureux-sur-Saône</a> 4km
Médecin	X <a href="#">Monthureux-sur-Saône</a> 5km
Dentiste	X <a href="#">Bourbonne-les-Bains</a> 14km
Chirurgien	X <a href="#">Scey-sur-Saône-et-Saint-Albin</a> 38km
Dermatologue	X <a href="#">Luxeuil-les-Bains</a> 40km
Anesthésiste	X <a href="#">Épinal</a> 43km
Gastro-entérologue	X <a href="#">Épinal</a> 43km
Gynécologue	X <a href="#">Luxeuil-les-Bains</a> 40km
Cancérologue	X <a href="#">Nancy</a> 80km
Neurologue	X <a href="#">Épinal</a> 46km
Ophthalmologue	X <a href="#">Bulgnéville</a> 24km
ORL	X <a href="#">Épinal</a> 44km
Cardiologue	X <a href="#">Vittel</a> 23km
Pédiatre	X <a href="#">Luxeuil-les-Bains</a> 40km
Pneumologue	X <a href="#">Langres</a> 46km
Psychologue	X <a href="#">Vittel</a> 23km
Radiologue	X <a href="#">Vittel</a> 23km
Rhumatologue	X <a href="#">Neufchâteau</a> 43km
Sage-femme	X <a href="#">Monthureux-sur-Saône</a> 6km



## Éducation

Crèche	X <a href="#">Bleurville</a> 8km
Ecole maternelle Public	X <a href="#">Darney</a> 14km
Ecole maternelle Privé	X <a href="#">Domrémy-la-Pucelle</a> 52km
Ecole primaire Public	X <a href="#">Monthureux-sur-Saône</a> 5km
Ecole primaire Privé	X <a href="#">Mandres-sur-Vair</a> 25km
Collège Public	X <a href="#">Monthureux-sur-Saône</a> 6km
Collège Privé	X <a href="#">Martigny-les-Bains</a> 13km
Lycée Public	X <a href="#">Contrexéville</a> 20km

Lycée Privé

X Mandres-sur-Vair  
25km

Sources : Base Sirene des entreprises et de leurs établissements selon les dernières parutions officielles de 2025 portant sur l'année 2024 ([data.gouv](#)). Liste, localisation et tarifs des professionnels de santé selon les dernières parutions officielles de 2025 portant sur l'année 2024 ([opendatasoft](#)) et FINESS Extraction du Fichier des établissements selon les dernières parutions officielles de 2025 portant sur l'année 2024 ([data.gouv](#)). Adresse et géolocalisation des établissements d'enseignement du premier et second degrés selon les dernières parutions officielles de 2025 portant sur l'année 2024 ([data.education.gouv](#))

bien-dans-ma-ville.fr

## Villes autour de Godoncourt

Ville	Habitants	Superficie	Pop densité	Pop active	Taux chômage	Revenu moyen	Prix immobilier
Fignévelle	50	4 km <sup>2</sup>	13 h/km <sup>2</sup>	46%	4%	NC	NC
Les Thons	97	10 km <sup>2</sup>	10 h/km <sup>2</sup>	28.9%	2.1%	19 730 €/an	358 €/m <sup>2</sup>
Saint-Julien	103	14 km <sup>2</sup>	7 h/km <sup>2</sup>	45.6%	4.9%	23 520 €/an	579 €/m <sup>2</sup>
Bousseraucourt	46	7 km <sup>2</sup>	7 h/km <sup>2</sup>	39.1%	4.3%	NC	792 €/m <sup>2</sup>
Lironcourt	68	4 km <sup>2</sup>	17 h/km <sup>2</sup>	33.8%	4.4%	NC	652 €/m <sup>2</sup>
Grignoncourt	46	5 km <sup>2</sup>	9 h/km <sup>2</sup>	32.6%	6.5%	NC	NC
Fouchécourt	40	4 km <sup>2</sup>	10 h/km <sup>2</sup>	37.5%	12.5%	NC	745 €/m <sup>2</sup>
Regnévelle	122	8 km <sup>2</sup>	15 h/km <sup>2</sup>	41%	4.1%	19 240 €/an	1 067 €/m <sup>2</sup>
Monthureux-sur-Saône	857	19 km <sup>2</sup>	45 h/km <sup>2</sup>	35.6%	6%	20 500 €/an	876 €/m <sup>2</sup>
Tignécourt	80	19 km <sup>2</sup>	4 h/km <sup>2</sup>	40%	1.3%	NC	596 €/m <sup>2</sup>
Ameuvelle	46	5 km <sup>2</sup>	9 h/km <sup>2</sup>	50%	4.3%	NC	450 €/m <sup>2</sup>
Châtillon-sur-Saône	105	9 km <sup>2</sup>	12 h/km <sup>2</sup>	40%	1.9%	20 570 €/an	510 €/m <sup>2</sup>
Ainvelle	140	9 km <sup>2</sup>	16 h/km <sup>2</sup>	37.9%	2.1%	23 560 €/an	780 €/m <sup>2</sup>
Isches	176	13 km <sup>2</sup>	14 h/km <sup>2</sup>	47.7%	5.7%	21 580 €/an	769 €/m <sup>2</sup>
Martinvelle	119	24 km <sup>2</sup>	5 h/km <sup>2</sup>	42.9%	1.7%	21 850 €/an	552 €/m <sup>2</sup>

bien-dans-ma-ville.fr



# **Vous aimez votre ville ? Notez-la !**

Et faites-nous part de vos remarques constructives



Avec

**BIEN** dans ma **VILLE** 