



Version web

Ville de Givry-lès-Loisy

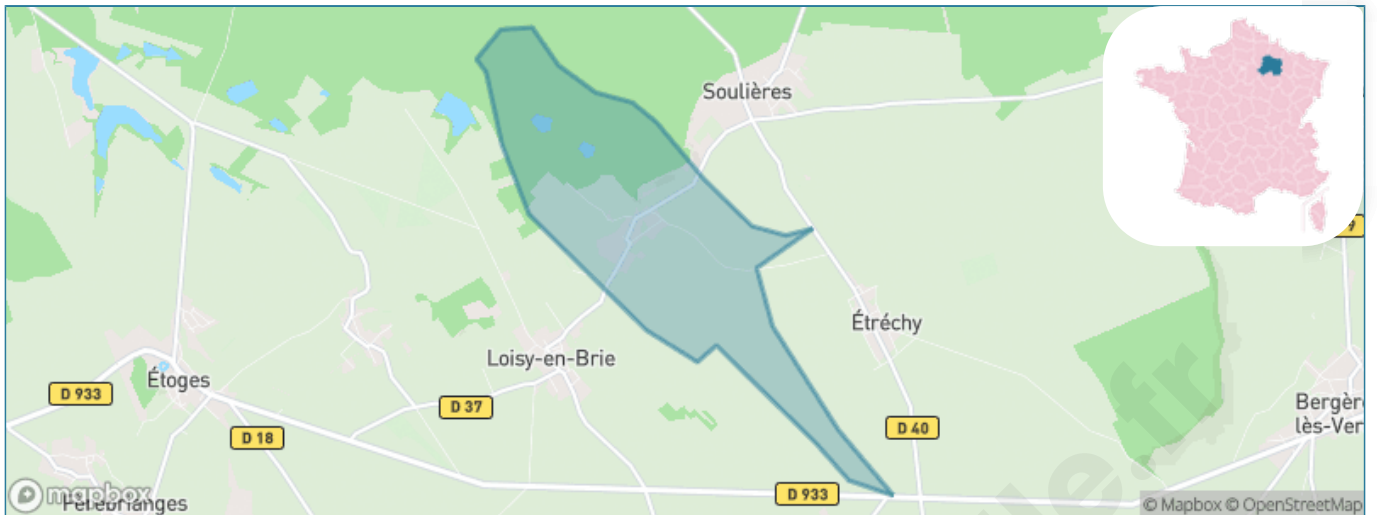
Présenté par

BIEN dans
ma **VILLE** 

Sommaire

Situation géographique	3
Statistiques sur la population	4
Evolution du nombre d'habitants	4
Tranche d'âge	5
0-14 ans	5
15-29 ans	5
30-44 ans	5
45-59 ans	5
60-74 ans	5
75-89 ans	5
90 ans et +	5
Activité professionnelle	5
Agriculteurs	5
Artisans, Commerçants	5
Cadres et sup.	5
Professions intermédiaires	5
Employé	5
Ouvrier	5
Retraité	5
Autres	5
Niveau de diplôme	6
Sans diplôme ou CEP	6
Brevet, BEPC, DNB	6
CAP-BEP ou équivalent	6
BAC ou équivalent	6
BAC+2	6
BAC+3 ou +4	6
BAC+5 ou plus	6
Composition des ménages	6
Couple sans enfant	6
Couple avec enfant(s)	6
Famille monoparentale	6
Colocation / Autre	6
Personnes seules	6
Profils électoraux	7
Premier tour	7
Sécurité	8
Evolution du nombre d'infractions	8
Pour comparer	9
Services à la population	10
Commerce	10
Éducation	10
Villes autour de Givry-lès-Loisy	12

Situation géographique



i Informations clés

- **Région** : Grand Est
- **Département** : Marne
- **Code postal** : 51130
- **Superficie** : 5 km²



Marne
LE DÉPARTEMENT

Statistiques sur la population



Nombre d'habitants

72



Age moyen

49 ans



Pop active

44.4%



Taux chômage

2.4%



Pop densité

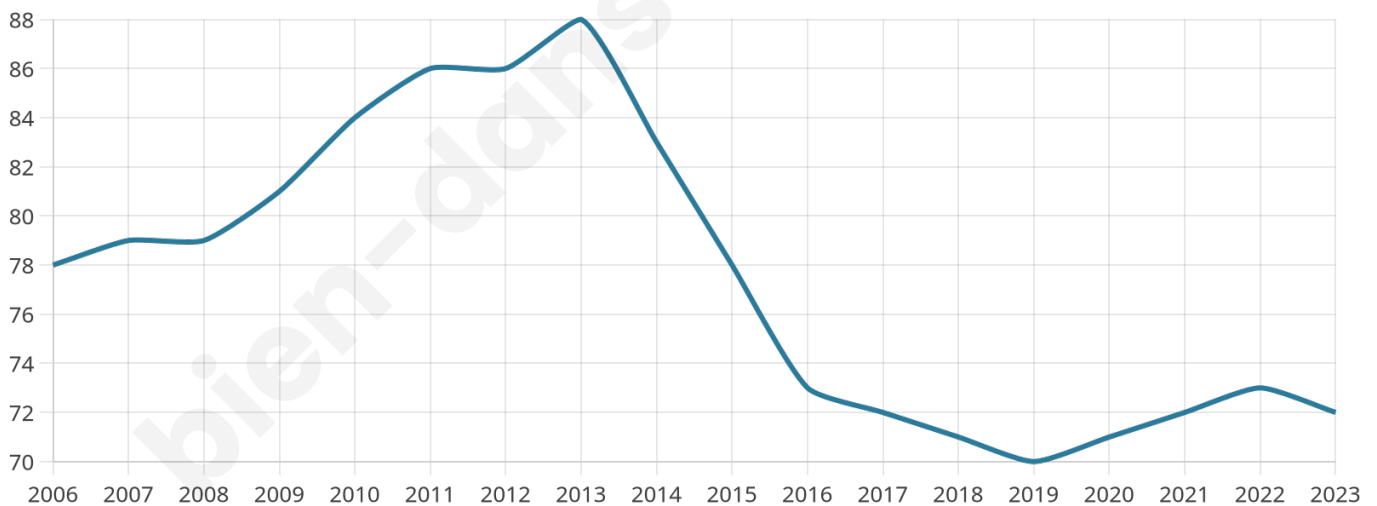
14 h/km²



Revenu moyen

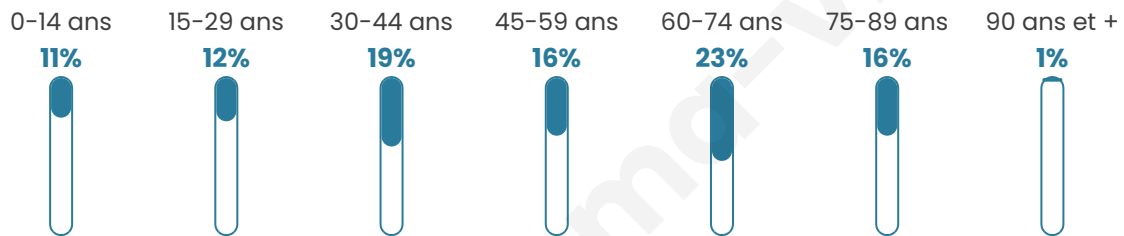
NC

Evolution du nombre d'habitants

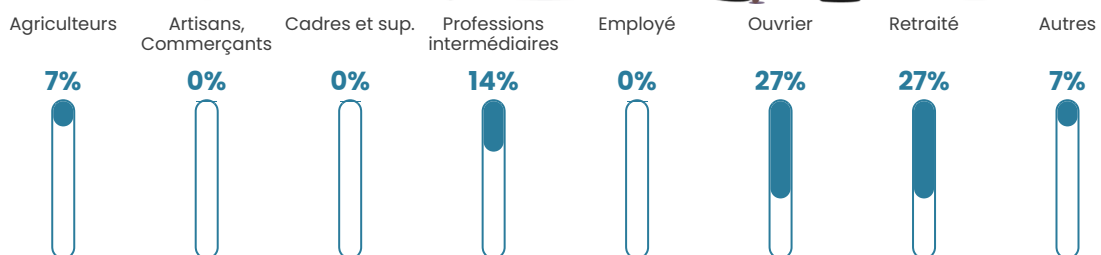


Sources : Institut national de la statistique et des études économiques (insee) selon Les dernières parutions officielles de 2024 portant sur les années 2020, 2021 et 2022.

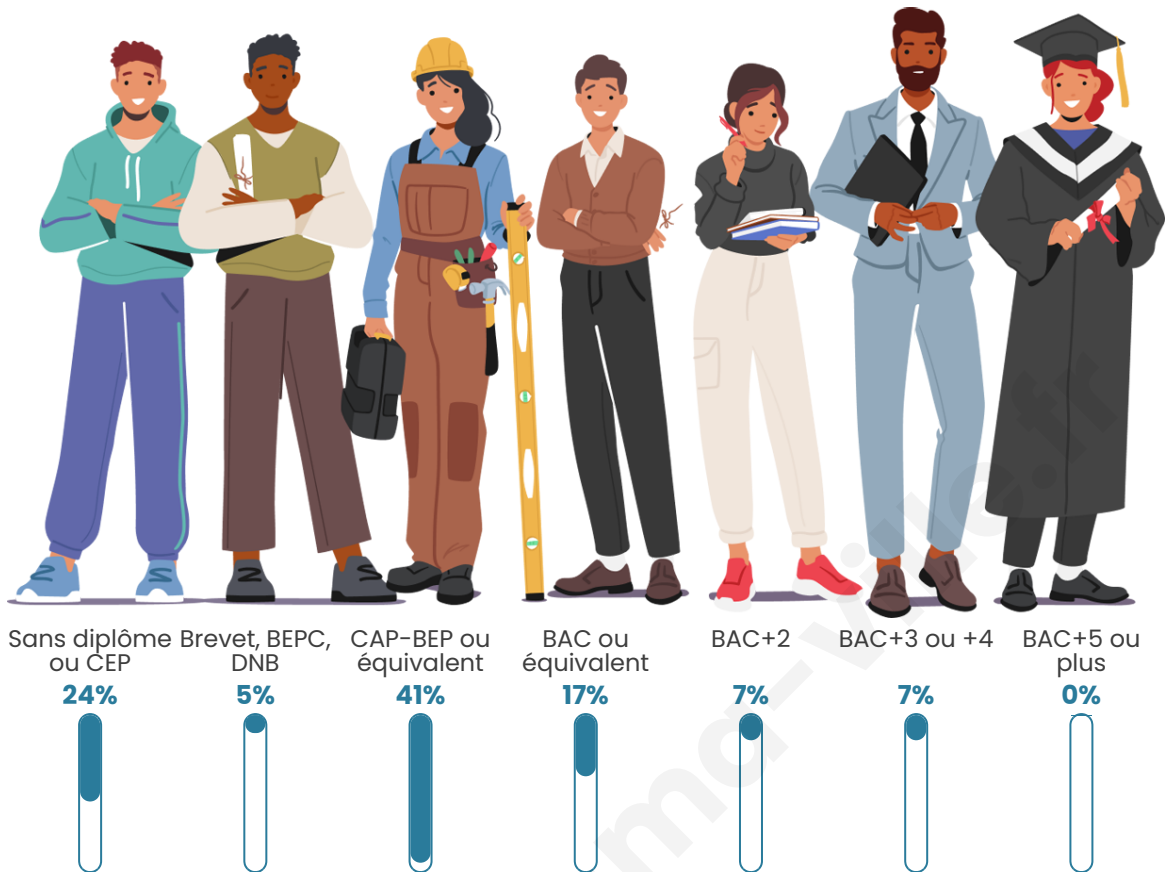
Tranche d'âge



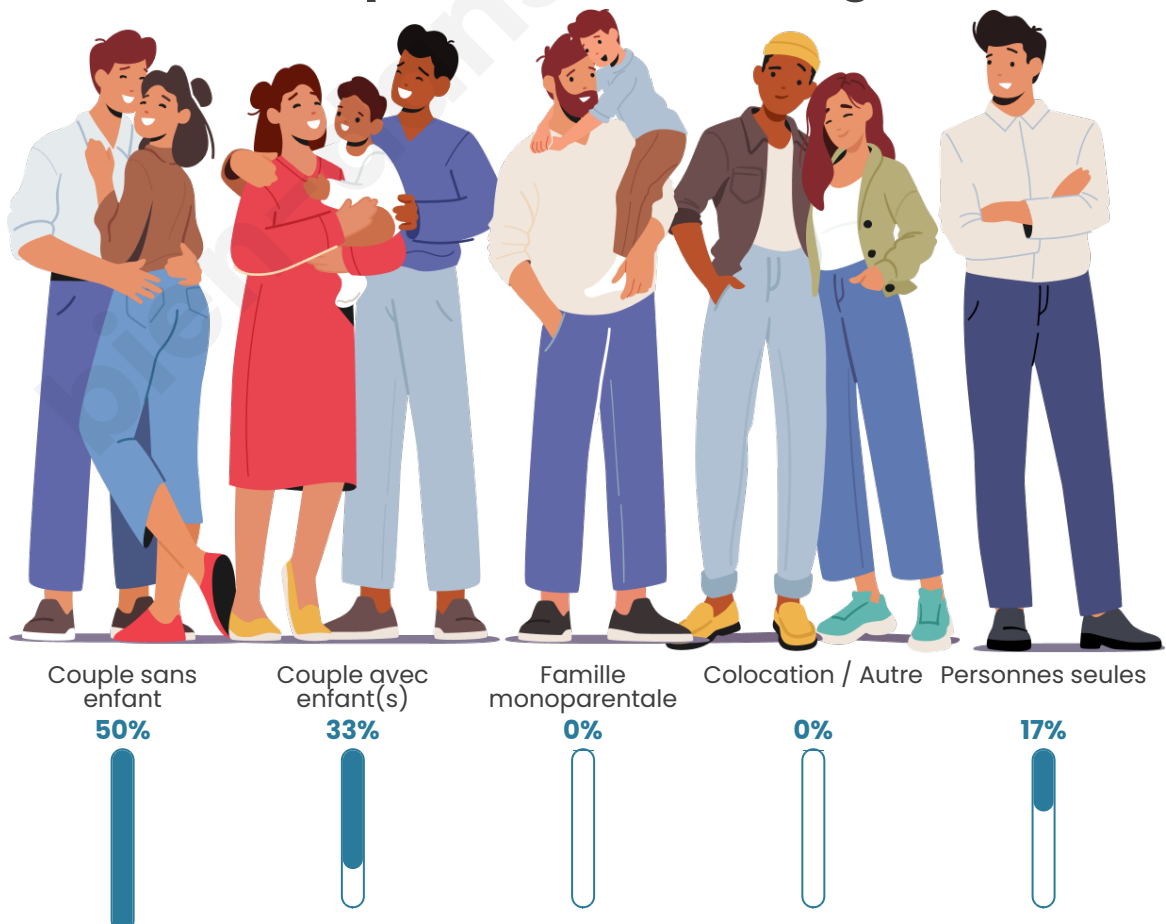
Activité professionnelle



Niveau de diplôme



Composition des ménages



Profils électoraux

Premier tour

	Emmanuel MACRON	29.41 %
	Marine LE PEN	23.53 %
	Jean-Luc MÉLENCHON	11.76 %
	Éric ZEMMOUR	7.84 %
	Philippe POUTOU	7.84 %
	Jean LASSALLE	5.88 %
	Valérie PÉCRESSÉ	5.88 %
	Nicolas DUPONT- AIGNAN	5.88 %
	Anne HIDALGO	1.96 %
	Nathalie ARTHAUD	0.00 %
	Fabien ROUSSEL	0.00 %
	Yannick JADOT	0.00 %



64 inscrits

Participation : 81.25%

Votes blancs : 1.92%

Votes nuls : 0.00%

Second tour

	Emmanuel MACRON	47,92 %
	Marine LE PEN	52,08 %

64 inscrits

Participation : 81.25%

Votes blancs : 5.77%

Votes nuls : 1.92%

Sécurité



Agressions physiques / sexuelles

0



Cambriolages

0



Vols / dégradations

0



Stupéfiants

0

Evolution du nombre d'infractions



Pour comparer

(en proportion du nombre d'habitants)



Sources : Bases statistiques communale, départementale et régionale de la délinquance enregistrée par la police et la gendarmerie nationales selon les dernières parutions officielles de 2025 portant sur l'année 2024 ([data.gouv](https://data.gouv.fr)).

Agressions physiques / sexuelles : Violences sexuelles, coups et blessures volontaires intrafamiliaux, coups et blessures volontaires, autres coups, blessures volontaires et vols violents sans arme.

Cambriolages : Cambriolages de logements.

Vols : Vols avec armes, vols d'accessoires sur véhicules, vols dans les véhicules, vols de véhicules, vols sans violence contre des personnes, destructions, dégradations volontaires et escroqueries.

Stupéfiants : Trafic de stupéfiants dont (AFD) et usage de stupéfiants.

Services à la population



Commerce

Hypermarché	X <u>Épernay</u> 18km
Supermarché	X <u>Blancs-Coteaux</u> 7km
Superette	X <u>Étoges</u> 4km
Boulangerie	X <u>Étoges</u> 4km
Boucherie	X <u>Le Mesnil-sur-Oger</u> 10km
Restaurant	X <u>Étoges</u> 4km
Garage	X <u>Soulières</u> 2km
Station-service	X <u>Blancs-Coteaux</u> 7km
Banque	X <u>Blancs-Coteaux</u> 7km
La poste	X <u>Étoges</u> 4km
Coiffeur	X <u>Vert-Toulon</u> 6km
Tabac	X <u>Blancs-Coteaux</u> 7km
Bars / discothèque	X <u>Blancs-Coteaux</u> 7km
Bibliothèque	X <u>Blancs-Coteaux</u> 7km
Cinéma	X <u>Épernay</u> 17km
Vétérinaire	X <u>Blancs-Coteaux</u> 7km



Santé

Pharmacie	X <u>Étoges</u> 4km
Hôpital	X <u>Épernay</u> 17km
Laboratoire d'analyses médicales	X <u>Épernay</u> 17km
Etablissement pour handicapé	X <u>Pierry</u> 15km
EHPA	X <u>Blancs-Coteaux</u> 8km
Médecin	X <u>Étoges</u> 4km
Dentiste	X <u>Blancs-Coteaux</u> 7km
Chirurgien	X <u>Épernay</u> 18km
Dermatologue	X <u>Épernay</u> 17km
Anesthésiste	X <u>Épernay</u> 18km
Gastro-entérologue	X <u>Épernay</u> 18km
Gynécologue	X <u>Épernay</u> 18km
Cancérologue	X <u>Bezannes</u> 37km
Neurologue	X <u>Saint-Martin-sur-le-Pré</u> 33km
Ophtalmologue	X <u>Épernay</u> 16km
ORL	X <u>Épernay</u> 18km
Cardiologue	X <u>Épernay</u> 18km
Pédiatre	X <u>Épernay</u> 16km
Pneumologue	X <u>Épernay</u> 18km
Psychologue	X <u>Épernay</u> 17km
Radiologue	X <u>Épernay</u> 16km
Rhumatologue	X <u>Épernay</u> 18km
Sage-femme	X <u>Épernay</u> 17km



Éducation

Crèche	X <u>Blancs-Coteaux</u> 7km
Ecole maternelle Public	X <u>Congy</u> 7km
Ecole maternelle Privé	X <u>Fismes</u> 49km
Ecole primaire Public	X <u>Congy</u> 7km
Ecole primaire Privé	X <u>Blancs-Coteaux</u> 7km
Collège Public	X <u>Blancs-Coteaux</u> 7km
Collège Privé	X <u>Épernay</u> 17km
Lycée Public	X <u>Avize</u> 11km

Sources : Base Sirene des entreprises et de leurs établissements selon les dernières parutions officielles de 2025 portant sur l'année 2024 ([data.gouv](#)). Liste, localisation et tarifs des professionnels de santé selon les dernières parutions officielles de 2025 portant sur l'année 2024 ([opendatasoft](#)) et FINISS Extraction du Fichier des établissements selon les dernières parutions officielles de 2025 portant sur l'année 2024 ([data.gouv](#)). Adresse et géolocalisation des établissements d'enseignement du premier et second degrés selon les dernières parutions officielles de 2025 portant sur l'année 2024 ([data.education.gouv](#))

bien-dans-ma-ville.fr

Villes autour de Givry-lès-Loisy

Ville	Habitants	Superficie	Pop densité	Pop active	Taux chômage	Revenu moyen	Prix immobilier
Loisy-en-Brie	171	15 km ²	11 h/km ²	48.5%	1.2%	24 450 €/an	755 €/m ²
Soulières	143	6 km ²	24 h/km ²	46.2%	3.5%	27 670 €/an	530 €/m ²
Beunay	102	3 km ²	34 h/km ²	46.1%	3.9%	27 070 €/an	715 €/m ²
Étréchy	99	6 km ²	17 h/km ²	55.6%	6.1%	23 330 €/an	1 261 €/m ²
Étoges (1 avis)	415	14 km ²	30 h/km ²	52%	2.7%	23 660 €/an	1 630 €/m ²
Chaltrait	60	6 km ²	10 h/km ²	48.3%	6.7%	NC	715 €/m ²
Villers-aux-Bois	311	5 km ²	62 h/km ²	53.7%	3.5%	24 950 €/an	1 667 €/m ²
Fèrebrianges	127	7 km ²	18 h/km ²	63%	0.8%	26 540 €/an	1 664 €/m ²
Vert-Toulon	281	22 km ²	13 h/km ²	48.8%	5%	24 190 €/an	1 393 €/m ²
Congy	257	17 km ²	15 h/km ²	50.6%	3.1%	25 810 €/an	1 228 €/m ²
Val-des-Marais	549	39 km ²	14 h/km ²	47.9%	4.4%	24 300 €/an	1 545 €/m ²
Bergères-lès-Vertus (1 avis)	596	18 km ²	33 h/km ²	46%	2.3%	26 860 €/an	1 435 €/m ²
Blancs-Coteaux	3 080	65 km ²	47 h/km ²	47.9%	3.2%	25 390 €/an	1 390 €/m ²
Montmort-Lucy	656	29 km ²	23 h/km ²	44.2%	2.4%	23 210 €/an	2 491 €/m ²
Morangis (1 avis)	363	8 km ²	45 h/km ²	57.9%	2.8%	27 300 €/an	1 019 €/m ²

bien-dans-ma-ville.fr



Vous aimez votre ville ? Notez-la !

Et faites-nous part de vos remarques constructives



Avec

BIEN dans ma **VILLE** 