



Version web

# Ville de Gensac

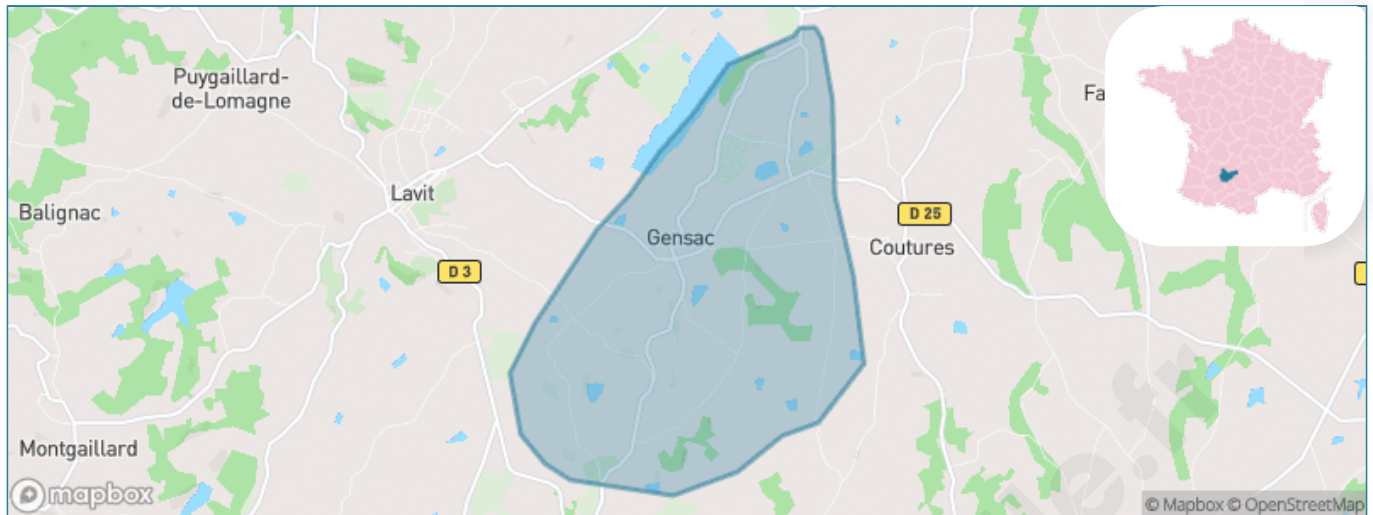
Présenté par

**BIEN** dans  
ma **VILLE** 

# Sommaire

Situation géographique .....	3
Statistiques sur la population .....	4
Evolution du nombre d'habitants .....	4
Tranche d'âge .....	5
0-14 ans .....	5
15-29 ans .....	5
30-44 ans .....	5
45-59 ans .....	5
60-74 ans .....	5
75-89 ans .....	5
90 ans et + .....	5
Activité professionnelle .....	5
Agriculteurs .....	5
Artisans, Commerçants .....	5
Cadres et sup. ....	5
Professions intermédiaires .....	5
Employé .....	5
Ouvrier .....	5
Retraité .....	5
Autres .....	5
Niveau de diplôme .....	6
Sans diplôme ou CEP .....	6
Brevet, BEPC, DNB .....	6
CAP-BEP ou équivalent .....	6
BAC ou équivalent .....	6
BAC+2 .....	6
BAC+3 ou +4 .....	6
BAC+5 ou plus .....	6
Composition des ménages .....	6
Couple sans enfant .....	6
Couple avec enfant(s) .....	6
Famille monoparentale .....	6
Colocation / Autre .....	6
Personnes seules .....	6
Profils électoraux .....	7
Premier tour .....	7
Sécurité .....	9
Evolution du nombre d'infractions .....	9
Pour comparer .....	10
Services à la population .....	11
Commerce .....	11
Éducation .....	11
Villes autour de Gensac .....	12

# Situation géographique



## i Informations clés

- **Région** : Occitanie
- **Département** : Tarn-et-Garonne
- **Code postal** : 82120
- **Superficie** : 11 km<sup>2</sup>



# Statistiques sur la population



Nombre d'habitants

**102**



Age moyen

**49 ans**



Pop active

**48%**



Taux chômage

**1.5%**



Pop densité

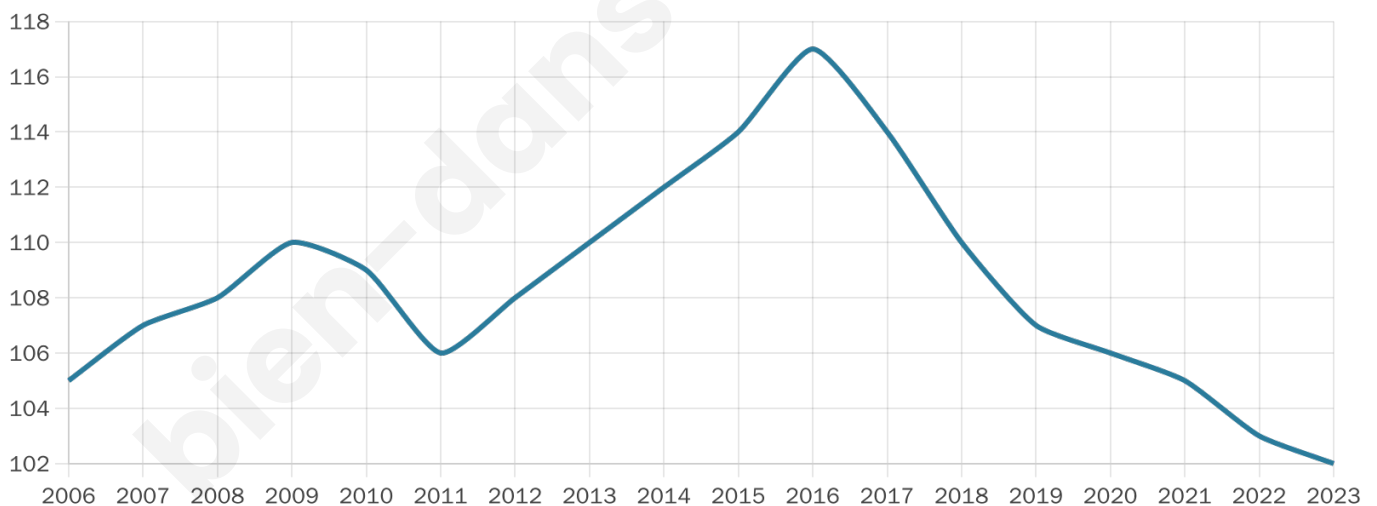
**9 h/km<sup>2</sup>**



Revenu moyen

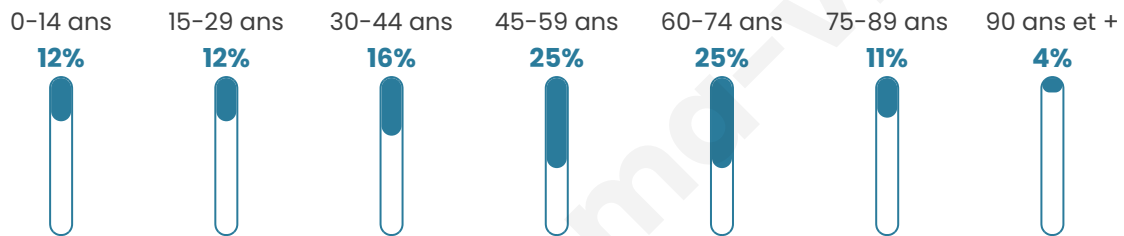
**NC**

## Evolution du nombre d'habitants

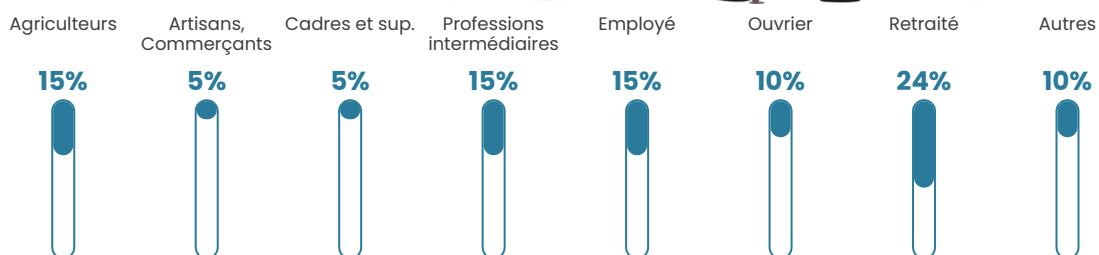


Sources : Institut national de la statistique et des études économiques (insee) selon Les dernières parutions officielles de 2024 portant sur les années 2020, 2021 et 2022.

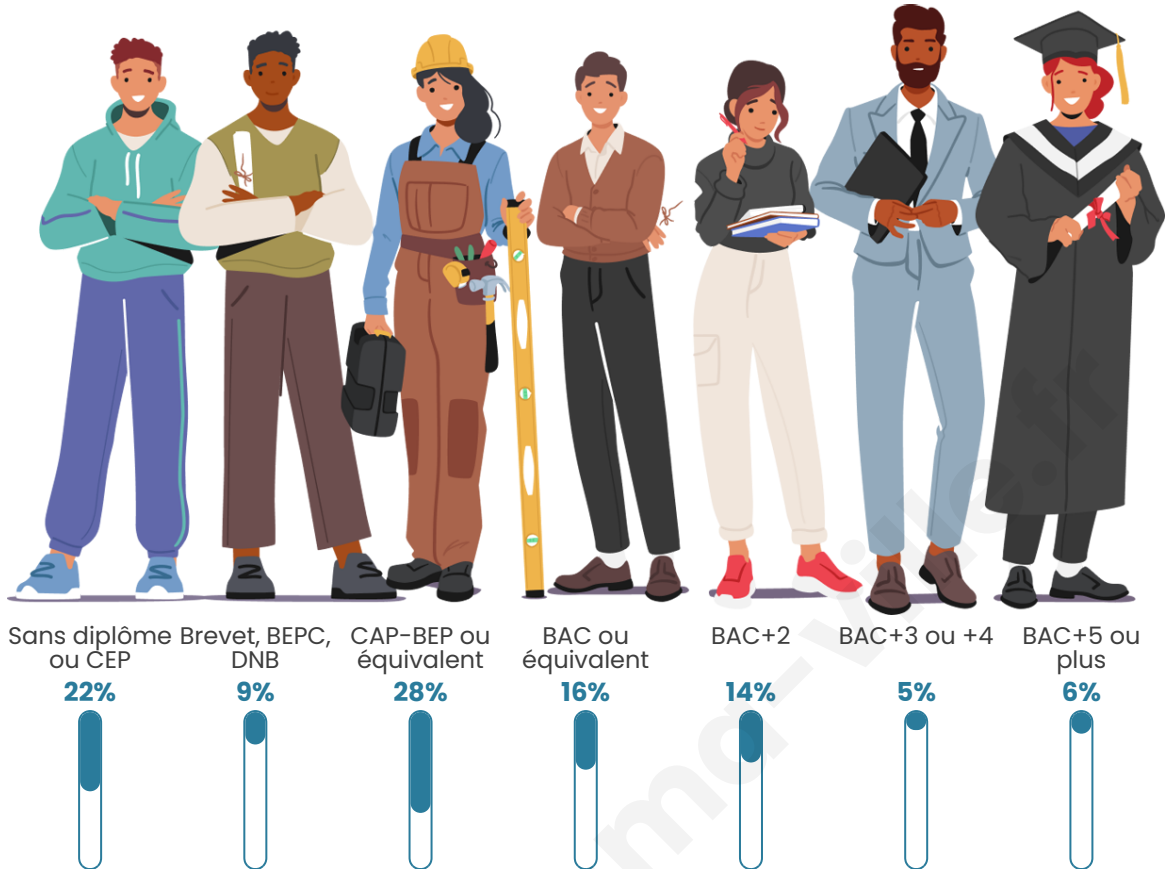
## Tranche d'âge



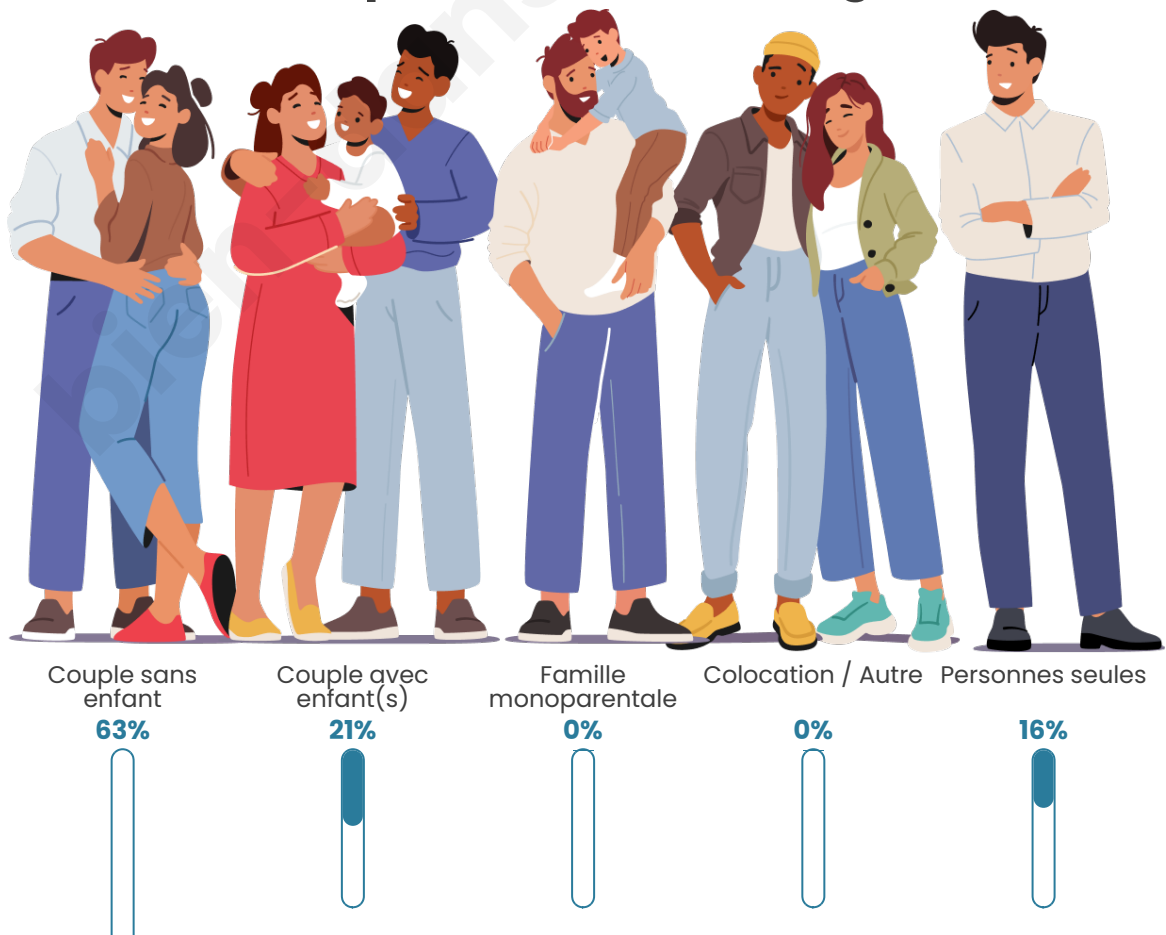
## Activité professionnelle



## Niveau de diplôme



## Composition des ménages





## Profils électoraux

### Premier tour

	Valérie PÉCRESSE	21.21 %
	Emmanuel MACRON	18.18 %
	Jean LASSALLE	13.64 %
	Marine LE PEN	10.61 %
	Éric ZEMMOUR	7.58 %
	Jean-Luc MÉLENCHON	7.58 %
	Anne HIDALGO	7.58 %
	Fabien ROUSSEL	6.06 %
	Nicolas DUPONT-AIGNAN	6.06 %
	Yannick JADOT	1.52 %
	Nathalie ARTHAUD	0.00 %
	Philippe POUTOU	0.00 %

**89 inscrits**

Participation : 79.78%

Votes blancs : 7.04%

Votes nuls : 0.00%

**Second tour**



Emmanuel  
MACRON

45,83 %



Marine LE PEN

54,17 %

**89 inscrits**

Participation : 75.28%

Votes blancs : 23.88%

Votes nuls : 4.48%

bien-dans-ma-ville.fr

# Sécurité



Agressions physiques / sexuelles

0



Cambriolages

0



Vols / dégradations

0



Stupéfiants

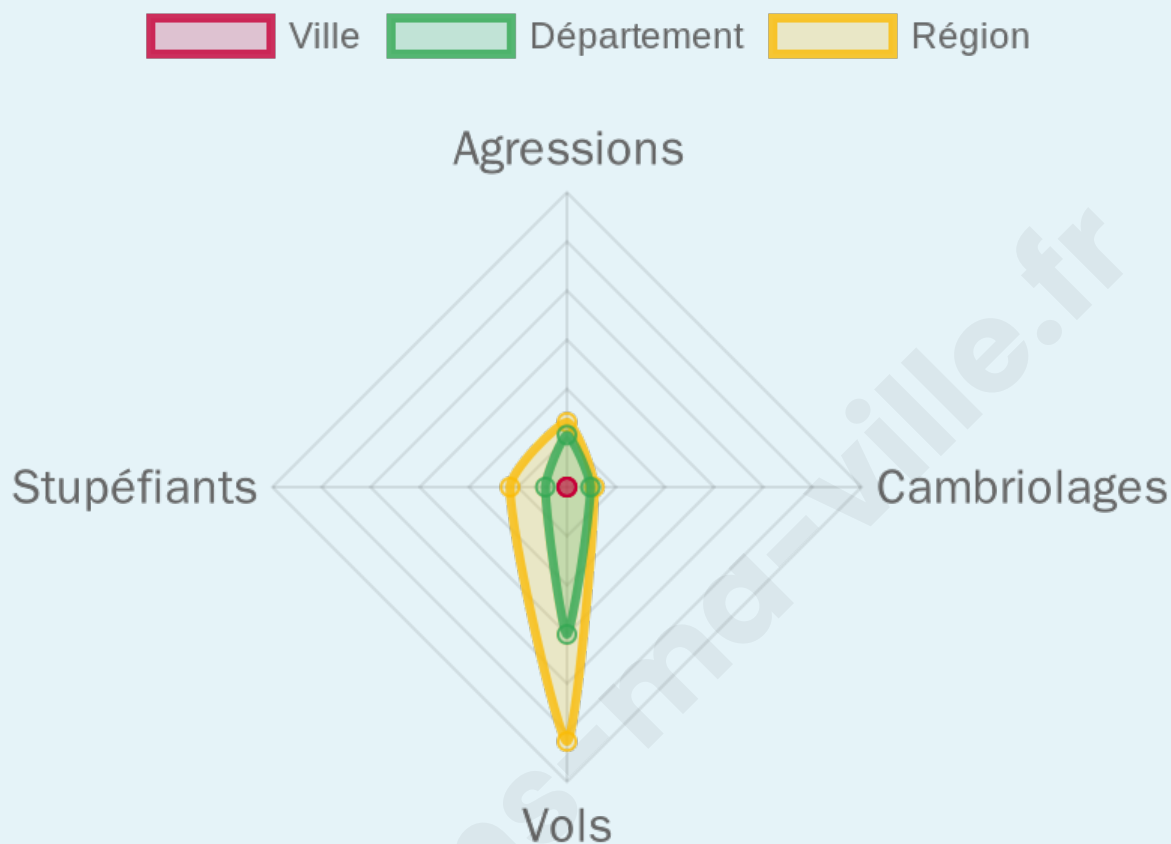
0

## Evolution du nombre d'infractions



## Pour comparer

(en proportion du nombre d'habitants)



Sources : Bases statistiques communale, départementale et régionale de la délinquance enregistrée par la police et la gendarmerie nationales selon les dernières parutions officielles de 2025 portant sur l'année 2024 ([data.gouv](https://data.gouv.fr)).

Agressions physiques / sexuelles : Violences sexuelles, coups et blessures volontaires intrafamiliaux, coups et blessures volontaires, autres coups, blessures volontaires et vols violents sans arme.

Cambriolages : Cambriolages de logements.

Vols : Vols avec armes, vols d'accessoires sur véhicules, vols dans les véhicules, vols de véhicules, vols sans violence contre des personnes, destructions, dégradations volontaires et escroqueries.

Stupéfiants : Trafic de stupéfiants dont (AFD) et usage de stupéfiants.

# Services à la population



## Commerce

Hypermarché	X <a href="#">Castelsarrasin</a> 16km
Supermarché	X <a href="#">Lavit</a> 5km
Superette	X <a href="#">Caumont</a> 7km
Boulangerie	X <a href="#">Lavit</a> 5km
Boucherie	X <a href="#">Lavit</a> 5km
Restaurant	X <a href="#">Lavit</a> 5km
Garage	X <a href="#">Fajolles</a> 3km
Station-service	X <a href="#">Lavit</a> 6km
Banque	X <a href="#">Lavit</a> 5km
La poste	X <a href="#">Lavit</a> 5km
Coiffeur	X <a href="#">Sérignac</a> 4km
Tabac	X <a href="#">Lavit</a> 5km
Bars / discothèque	X <a href="#">Sérignac</a> 4km
Bibliothèque	X <a href="#">Castelsarrasin</a> 14km
Cinéma	X <a href="#">Beaumont-de-Lomagne</a> 8km
Vétérinaire	X <a href="#">Lavit</a> 5km



## Santé

Pharmacie	X <a href="#">Lavit</a> 5km
Hôpital	X <a href="#">Beaumont-de-Lomagne</a> 7km
Laboratoire d'analyses médicales	X <a href="#">Beaumont-de-Lomagne</a> 8km
Etablissement pour handicapé	X <a href="#">Lavit</a> 4km
EHPA	X <a href="#">Lavit</a> 5km
Médecin	X <a href="#">Lavit</a> 5km
Dentiste	X <a href="#">Lavit</a> 5km
Chirurgien	X <a href="#">Montauban</a> 31km
Dermatologue	X <a href="#">Montauban</a> 31km
Anesthésiste	X <a href="#">Fleurance</a> 28km
Gastro-entérologue	X <a href="#">Moissac</a> 19km
Gynécologue	X <a href="#">Saint-Nicolas-de-la-Grave</a> 13km
Cancérologue	X <a href="#">Agen</a> 41km
Neurologue	X <a href="#">Beaumont-de-Lomagne</a> 7km
Ophthalmologue	X <a href="#">Golfech</a> 21km
ORL	X <a href="#">Moissac</a> 19km
Cardiologue	X <a href="#">Beaumont-de-Lomagne</a> 9km
Pédiatre	X <a href="#">Valence</a> 19km
Pneumologue	X <a href="#">Montauban</a> 32km
Psychologue	X <a href="#">Montbeton</a> 23km
Radiologue	X <a href="#">Moissac</a> 19km
Rhumatologue	X <a href="#">Montauban</a> 31km
Sage-femme	X <a href="#">Beaumont-de-Lomagne</a> 8km



## Éducation

Crèche	X <a href="#">Lavit</a> 5km
Ecole maternelle Public	X <a href="#">Lavit</a> 5km
Ecole maternelle Privé	X <a href="#">Plaisance-du-Touch</a> 51km
Ecole primaire Public	1
Ecole primaire Privé	X <a href="#">Beaumont-de-Lomagne</a> 7km
Collège Public	X <a href="#">Beaumont-de-Lomagne</a> 7km
Collège Privé	X <a href="#">Beaumont-de-Lomagne</a> 8km
Lycée Public	X <a href="#">Beaumont-de-Lomagne</a> 8km
Lycée Privé	X <a href="#">Beaumont-de-Lomagne</a> 8km

Sources : Base Sirene des entreprises et de leurs établissements selon les dernières parutions officielles de 2025 portant sur l'année 2024 ([data.gouv](#)). Liste, localisation et tarifs des professionnels de santé selon les dernières parutions officielles de 2025 portant sur l'année 2024 ([opendatasoft](#)) et FINISS Extraction du Fichier des établissements selon les dernières parutions officielles de 2025 portant sur l'année 2024 ([data.gouv](#)). Adresse et géolocalisation des établissements d'enseignement du premier et second degrés selon les dernières parutions officielles de 2025 portant sur l'année 2024 ([data.education.gouv](#))

## Villes autour de Gensac

Ville	Habitants	Superficie	Pop densité	Pop active	Taux chômage	Revenu moyen	Prix immobilier
Coutures	98	6 km <sup>2</sup>	16 h/km <sup>2</sup>	55.1%	5.1%	NC	1 810 €/m <sup>2</sup>
Fajolles	113	9 km <sup>2</sup>	13 h/km <sup>2</sup>	38.1%	6.2%	22 090 €/an	1 121 €/m <sup>2</sup>
Sérignac (1 avis)	518	32 km <sup>2</sup>	16 h/km <sup>2</sup>	44.2%	3.7%	21 760 €/an	1 572 €/m <sup>2</sup>
Lavit (1 avis)	1 579	26 km <sup>2</sup>	61 h/km <sup>2</sup>	34.6%	5.1%	20 920 €/an	1 158 €/m <sup>2</sup>
Saint-Arroumex	145	9 km <sup>2</sup>	16 h/km <sup>2</sup>	46.2%	4.1%	20 970 €/an	1 443 €/m <sup>2</sup>
Angeville	239	8 km <sup>2</sup>	30 h/km <sup>2</sup>	49%	4.6%	22 210 €/an	1 225 €/m <sup>2</sup>
Esparsac	252	17 km <sup>2</sup>	15 h/km <sup>2</sup>	41.7%	2%	20 790 €/an	1 241 €/m <sup>2</sup>
Puygaillard-de-Lomagne	54	7 km <sup>2</sup>	8 h/km <sup>2</sup>	38.9%	5.6%	NC	1 393 €/m <sup>2</sup>
Beaumont-de-Lomagne (1 avis)	3 824	46 km <sup>2</sup>	83 h/km <sup>2</sup>	38.5%	5.5%	20 530 €/an	1 226 €/m <sup>2</sup>
Caumont	346	15 km <sup>2</sup>	23 h/km <sup>2</sup>	46%	4.3%	22 620 €/an	1 527 €/m <sup>2</sup>
Maumusson	51	5 km <sup>2</sup>	10 h/km <sup>2</sup>	39.2%	7.8%	NC	1 258 €/m <sup>2</sup>
Asques	133	10 km <sup>2</sup>	13 h/km <sup>2</sup>	51.1%	7.5%	20 990 €/an	695 €/m <sup>2</sup>
Castéra-Bouzet	129	17 km <sup>2</sup>	8 h/km <sup>2</sup>	38.8%	3.1%	18 050 €/an	1 173 €/m <sup>2</sup>
Balignac	41	4 km <sup>2</sup>	10 h/km <sup>2</sup>	63.4%	12.2%	NC	NC
Larrazet	678	14 km <sup>2</sup>	48 h/km <sup>2</sup>	40.7%	3.8%	20 310 €/an	821 €/m <sup>2</sup>

bien-dans-ma-ville.fr



# Vous aimez votre ville ? Notez-la !

Et faites-nous part de vos remarques constructives



Avec

**BIEN** dans ma **VILLE** 