



Version web

# Ville de Génissieux

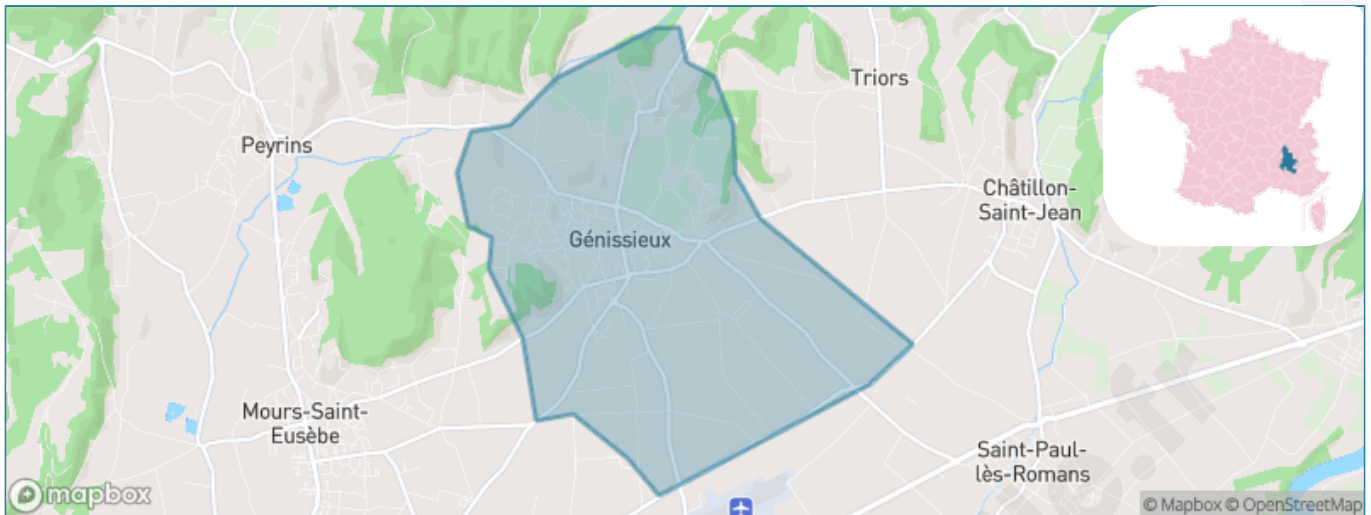
Présenté par

**BIEN** dans  
ma **VILLE** 

# Sommaire

Situation géographique .....	3
Statistiques sur la population .....	4
Evolution du nombre d'habitants .....	4
Tranche d'âge .....	5
0-14 ans .....	5
15-29 ans .....	5
30-44 ans .....	5
45-59 ans .....	5
60-74 ans .....	5
75-89 ans .....	5
90 ans et + .....	5
Activité professionnelle .....	5
Agriculteurs .....	5
Artisans, Commerçants .....	5
Cadres et sup. ....	5
Professions intermédiaires .....	5
Employé .....	5
Ouvrier .....	5
Retraité .....	5
Autres .....	5
Niveau de diplôme .....	6
Sans diplôme ou CEP .....	6
Brevet, BEPC, DNB .....	6
CAP-BEP ou équivalent .....	6
BAC ou équivalent .....	6
BAC+2 .....	6
BAC+3 ou +4 .....	6
BAC+5 ou plus .....	6
Composition des ménages .....	6
Couple sans enfant .....	6
Couple avec enfant(s) .....	6
Famille monoparentale .....	6
Colocation / Autre .....	6
Personnes seules .....	6
Profils électoraux .....	7
Premier tour .....	7
Sécurité .....	8
Evolution du nombre d'infractions .....	8
Pour comparer .....	9
Services à la population .....	10
Commerce .....	10
Éducation .....	10
Villes autour de Génissieux .....	12

# Situation géographique



## i Informations clés

- **Région :** Auvergne-Rhône-Alpes
- **Département :** Drôme
- **Code postal :** 26750
- **Superficie :** 8 km<sup>2</sup>



LE DÉPARTEMENT

# Statistiques sur la population



Nombre d'habitants

**2 428**



Age moyen

**46 ans**



Pop active

**42%**



Taux chômage

**4.5%**



Pop densité

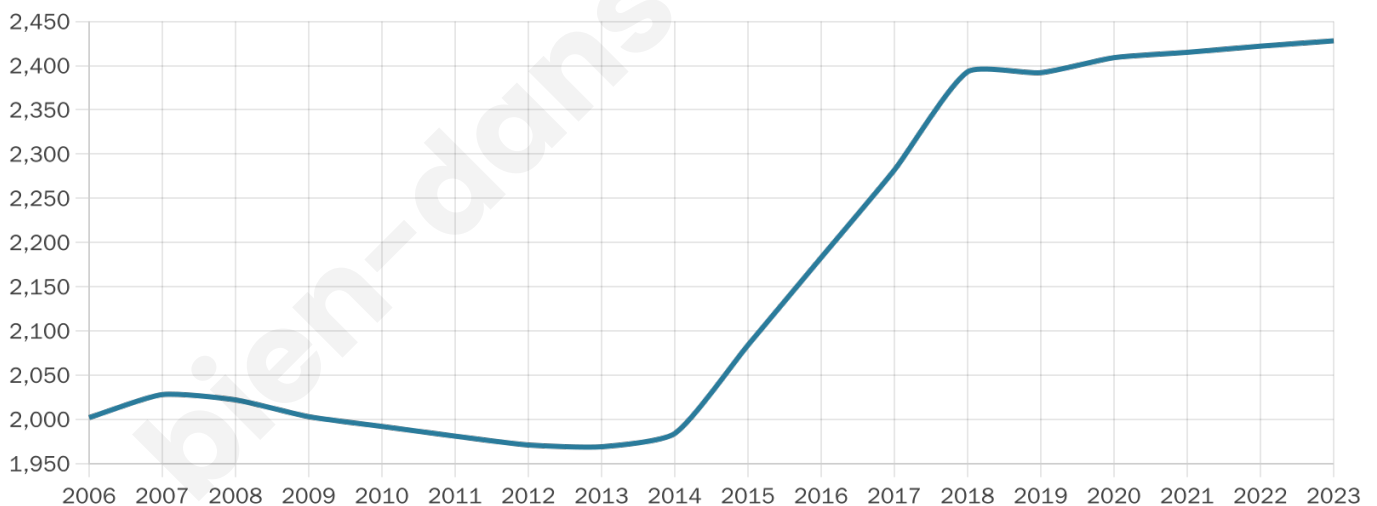
**304 h/km<sup>2</sup>**



Revenu moyen

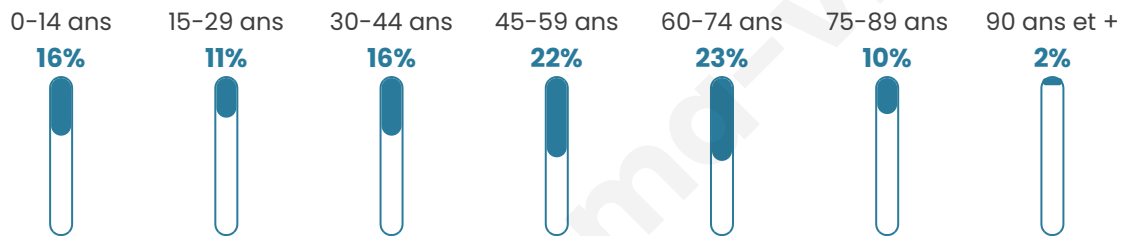
**27 810 €/an**

## Evolution du nombre d'habitants

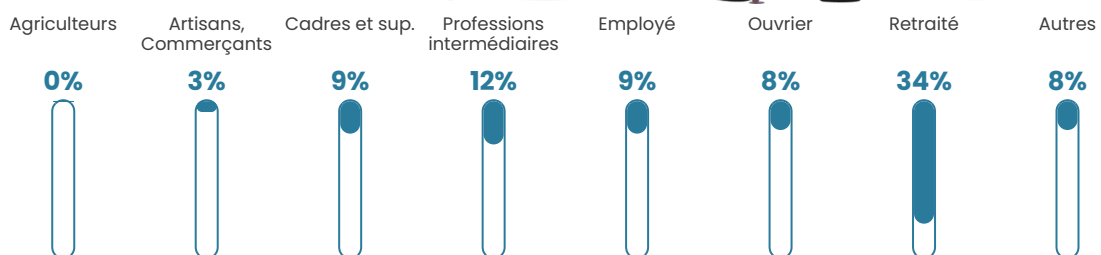


Sources : Institut national de la statistique et des études économiques (insee) selon Les dernières parutions officielles de 2024 portant sur les années 2020, 2021 et 2022.

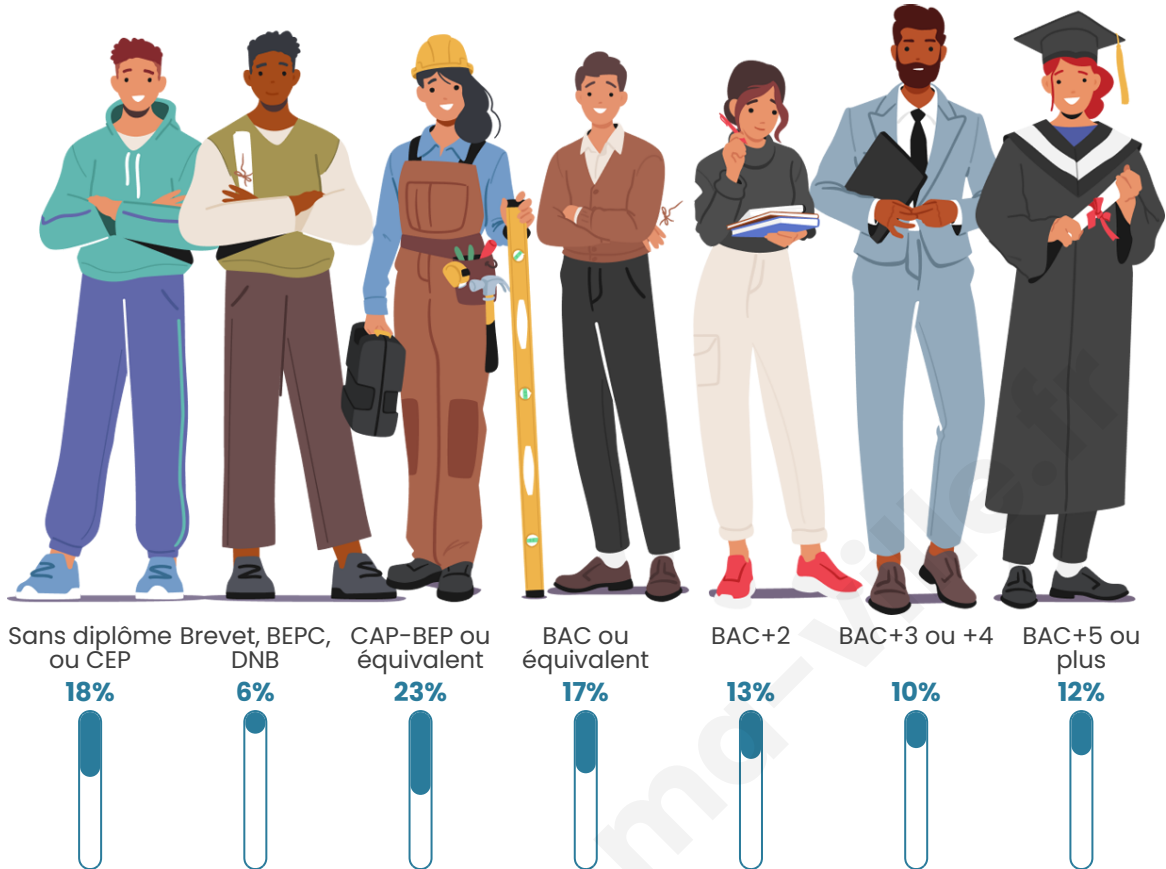
## Tranche d'âge



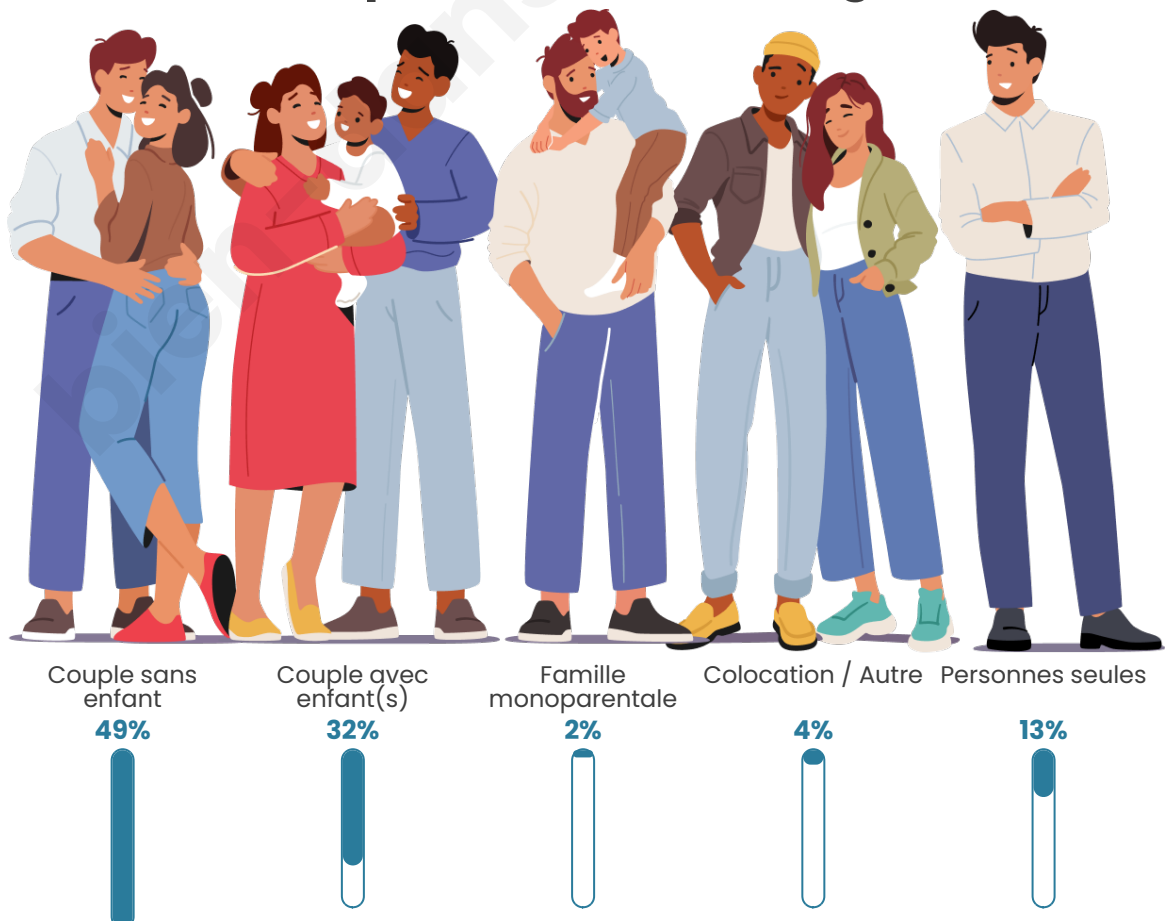
## Activité professionnelle



## Niveau de diplôme



## Composition des ménages



# Profils électoraux

## Premier tour

	Emmanuel MACRON	31.53 %
	Marine LE PEN	23.58 %
	Jean-Luc MÉLENCHON	14.82 %
	Éric ZEMMOUR	8.45 %
	Yannick JADOT	6.18 %
	Valérie PÉCRESSE	5.55 %
	Nicolas DUPONT- AIGNAN	2.84 %
	Jean LASSALLE	2.46 %
	Fabien ROUSSEL	1.70 %
	Nathalie ARTHAUD	1.26 %
	Anne HIDALGO	1.07 %
	Philippe POUTOU	0.57 %



### 1 957 inscrits

Participation : 83.14%

Votes blancs : 2.21%

Votes nuls : 0.31%

## Second tour

	Emmanuel MACRON	61,47 %
	Marine LE PEN	38,53 %

### 1 958 inscrits

Participation : 79.72%

Votes blancs : 5.64%

Votes nuls : 1.41%

# Sécurité



Agressions physiques / sexuelles

**0**



Cambriolages

**0**



Vols / dégradations

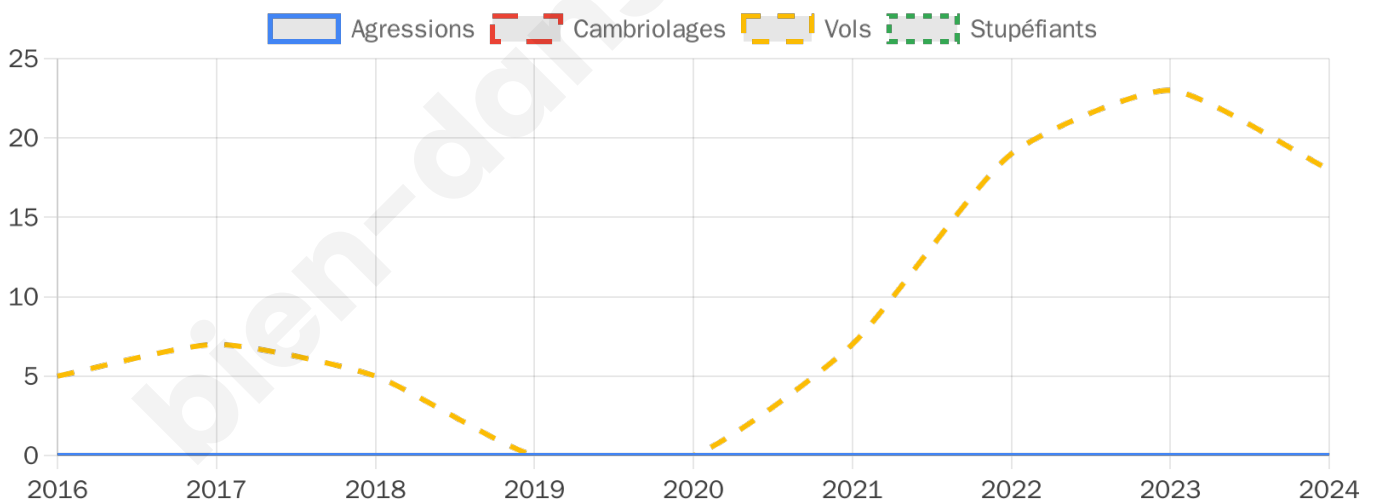
**18**



Stupéfiants

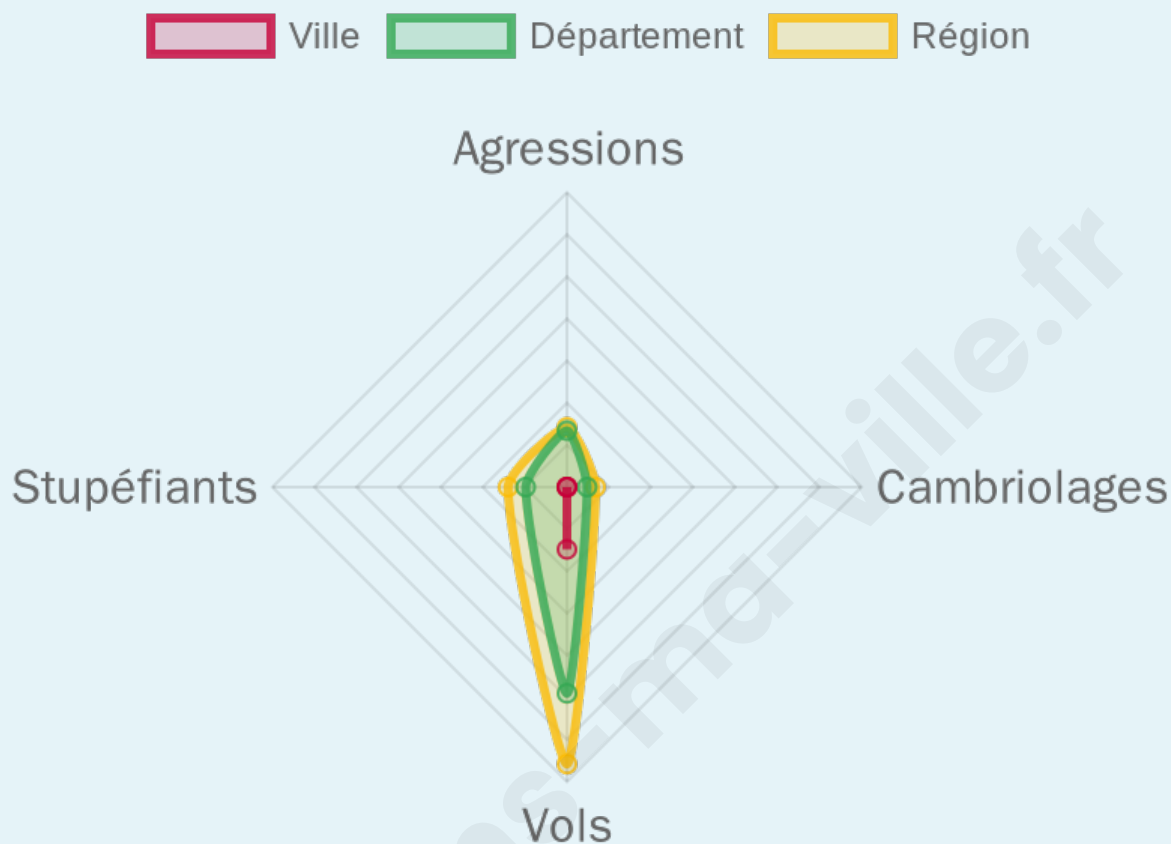
**0**

## Evolution du nombre d'infractions



## Pour comparer

(en proportion du nombre d'habitants)



Sources : Bases statistiques communale, départementale et régionale de la délinquance enregistrée par la police et la gendarmerie nationales selon les dernières parutions officielles de 2025 portant sur l'année 2024 ([data.gouv](https://data.gouv.fr)).

Agressions physiques / sexuelles : Violences sexuelles, coups et blessures volontaires intrafamiliaux, coups et blessures volontaires, autres coups, blessures volontaires et vols violents sans arme.

Cambriolages : Cambriolages de logements.

Vols : Vols avec armes, vols d'accessoires sur véhicules, vols dans les véhicules, vols de véhicules, vols sans violence contre des personnes, destructions, dégradations volontaires et escroqueries.

Stupéfiants : Trafic de stupéfiants dont (AFD) et usage de stupéfiants.

# Services à la population



## Commerce

Hypermarché	X <u>Saint-Paul-lès-Romans</u> 3km
Supermarché	1
Superette	X <u>Saint-Paul-lès-Romans</u> 3km
Boulangerie	1
Boucherie	X <u>Peyrins</u> 3km
Restaurant	4
Garage	3
Station-service	X <u>Peyrins</u> 3km
Banque	X <u>Mours-Saint-Eusèbe</u> 3km
La poste	1
Coiffeur	5
Tabac	X <u>Peyrins</u> 3km
Bars / discothèque	1
Bibliothèque	X <u>Mours-Saint-Eusèbe</u> 3km
Cinéma	X <u>Romans-sur-Isère</u> 5km
Vétérinaire	1



## Santé

Pharmacie	1
Hôpital	X <u>Romans-sur-Isère</u> 5km
Laboratoire d'analyses médicales	X <u>Romans-sur-Isère</u> 5km
Etablissement pour handicapé	2
EHPA	1
Médecin	4
Dentiste	2
Chirurgien	X <u>Bourg-de-Péage</u> 5km
Dermatologue	X <u>Romans-sur-Isère</u> 4km
Anesthésiste	X <u>Bourg-de-Péage</u> 5km
Gastro-entérologue	X <u>Bourg-de-Péage</u> 5km
Gynécologue	X <u>Romans-sur-Isère</u> 5km
Cancérologue	X <u>Valence</u> 24km
Neurologue	X <u>Romans-sur-Isère</u> 4km
Ophthalmologue	X <u>Romans-sur-Isère</u> 5km
ORL	X <u>Bourg-de-Péage</u> 5km
Cardiologue	X <u>Romans-sur-Isère</u> 5km
Pédiatre	X <u>Romans-sur-Isère</u> 5km
Pneumologue	X <u>Romans-sur-Isère</u> 5km
Psychologue	X <u>Romans-sur-Isère</u> 5km
Radiologue	X <u>Romans-sur-Isère</u> 5km
Rhumatologue	X <u>Romans-sur-Isère</u> 5km
Sage-femme	X <u>Mours-Saint-Eusèbe</u> 3km



## Éducation

Crèche	1
Ecole maternelle Public	1
Ecole maternelle Privé	X <u>Grenoble</u> 50km
Ecole primaire Public	1
Ecole primaire Privé	X <u>Romans-sur-Isère</u> 5km
Collège Public	X <u>Romans-sur-Isère</u> 4km
Collège Privé	X <u>Romans-sur-Isère</u> 5km
Lycée Public	X <u>Romans-sur-Isère</u> 5km
Lycée Privé	X <u>Romans-sur-Isère</u> 5km

Sources : Base Sirene des entreprises et de leurs établissements selon les dernières parutions officielles de 2025 portant sur l'année 2024 ([data.gouv](https://data.gouv.fr)). Liste, localisation et tarifs des professionnels de santé selon les dernières parutions officielles de 2025 portant sur l'année 2024 ([opendatasoft](https://opendatasoft.com)) et FINESS Extraction du Fichier des établissements selon les dernières parutions officielles de 2025 portant sur l'année 2024 ([data.gouv](https://data.gouv.fr)). Adresse et géolocalisation des établissements d'enseignement du premier et second degrés selon les dernières parutions officielles de 2025 portant sur l'année 2024 ([data.education.gouv](https://data.education.gouv.fr))

bien-dans-ma-ville.fr

## Villes autour de Génissieux

Ville	Habitants	Superficie	Pop densité	Pop active	Taux chômage	Revenu moyen	Prix immobilier
Peyrins (2 avis)	2 613	25 km <sup>2</sup>	105 h/km <sup>2</sup>	46.2%	4.3%	24 660 €/an	2 327 €/m <sup>2</sup>
Mours-Saint-Eusèbe (3 avis)	3 424	5 km <sup>2</sup>	685 h/km <sup>2</sup>	42.6%	3%	25 030 €/an	2 331 €/m <sup>2</sup>
Triors	633	5 km <sup>2</sup>	127 h/km <sup>2</sup>	41.2%	4.3%	24 020 €/an	2 423 €/m <sup>2</sup>
Châtillon-Saint-Jean	1 305	8 km <sup>2</sup>	163 h/km <sup>2</sup>	45.1%	3.6%	23 990 €/an	2 039 €/m <sup>2</sup>
Saint-Paul-lès-Romans	1 916	15 km <sup>2</sup>	128 h/km <sup>2</sup>	47%	3.2%	23 450 €/an	2 232 €/m <sup>2</sup>
Romans-sur-Isère (27 avis)	33 464	33 km <sup>2</sup>	1 014 h/km <sup>2</sup>	42.8%	7.1%	20 520 €/an	1 596 €/m <sup>2</sup>
Parnans (1 avis)	701	11 km <sup>2</sup>	64 h/km <sup>2</sup>	43.9%	2.7%	23 800 €/an	5 811 €/m <sup>2</sup>
Geyssans (1 avis)	755	10 km <sup>2</sup>	76 h/km <sup>2</sup>	46.9%	2.1%	25 160 €/an	2 626 €/m <sup>2</sup>
Arthémonay	613	5 km <sup>2</sup>	123 h/km <sup>2</sup>	49.9%	3.6%	23 710 €/an	1 891 €/m <sup>2</sup>
Bourg-de-Péage (5 avis)	9 921	13 km <sup>2</sup>	763 h/km <sup>2</sup>	43.6%	6.6%	21 290 €/an	1 984 €/m <sup>2</sup>
Saint-Bardoux	599	10 km <sup>2</sup>	60 h/km <sup>2</sup>	46.2%	2.8%	24 760 €/an	1 914 €/m <sup>2</sup>
Eymeux (1 avis)	1 097	9 km <sup>2</sup>	122 h/km <sup>2</sup>	51.2%	3.6%	24 450 €/an	2 021 €/m <sup>2</sup>
Le Chalon	200	8 km <sup>2</sup>	25 h/km <sup>2</sup>	50%	4%	24 590 €/an	NC
Saint-Donat-sur-l'Herbasse (7 avis)	4 193	19 km <sup>2</sup>	221 h/km <sup>2</sup>	46.6%	3.6%	23 080 €/an	2 288 €/m <sup>2</sup>
Charmes-sur-l'Herbasse (3 avis)	806	12 km <sup>2</sup>	67 h/km <sup>2</sup>	53%	4.7%	24 400 €/an	2 068 €/m <sup>2</sup>

bien-dans-ma-ville.fr



# **Vous aimez votre ville ? Notez-la !**

Et faites-nous part de vos remarques constructives



Avec

**BIEN** dans ma **VILLE** 