



Version web

# Ville de Génat

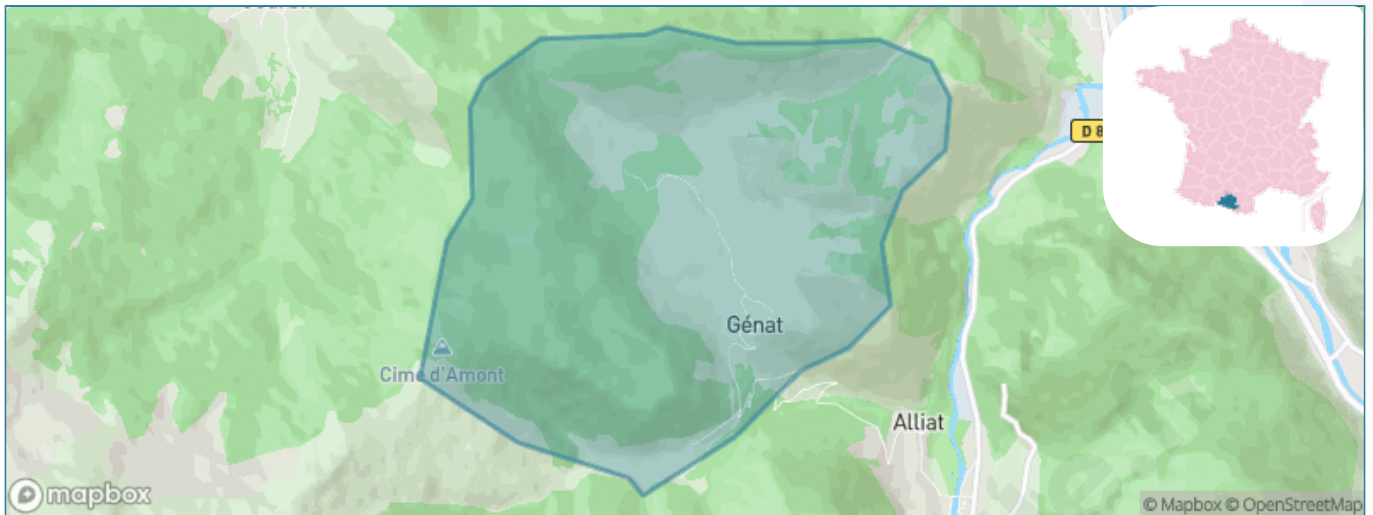
Présenté par

**BIEN** dans  
ma **VILLE** 

# Sommaire

|   |    |
|---|----|
| Situation géographique .....            | 3  |
| Statistiques sur la population .....    | 4  |
| Evolution du nombre d'habitants .....   | 4  |
| Tranche d'âge .....                     | 5  |
| 0-14 ans .....                          | 5  |
| 15-29 ans .....                         | 5  |
| 30-44 ans .....                         | 5  |
| 45-59 ans .....                         | 5  |
| 60-74 ans .....                         | 5  |
| 75-89 ans .....                         | 5  |
| 90 ans et + .....                       | 5  |
| Activité professionnelle .....          | 5  |
| Agriculteurs .....                      | 5  |
| Artisans, Commerçants .....             | 5  |
| Cadres et sup. ....                     | 5  |
| Professions intermédiaires .....        | 5  |
| Employé .....                           | 5  |
| Ouvrier .....                           | 5  |
| Retraité .....                          | 5  |
| Autres .....                            | 5  |
| Niveau de diplôme .....                 | 6  |
| Sans diplôme ou CEP .....               | 6  |
| Brevet, BEPC, DNB .....                 | 6  |
| CAP-BEP ou équivalent .....             | 6  |
| BAC ou équivalent .....                 | 6  |
| BAC+2 .....                             | 6  |
| BAC+3 ou +4 .....                       | 6  |
| BAC+5 ou plus .....                     | 6  |
| Composition des ménages .....           | 6  |
| Couple sans enfant .....                | 6  |
| Couple avec enfant(s) .....             | 6  |
| Famille monoparentale .....             | 6  |
| Colocation / Autre .....                | 6  |
| Personnes seules .....                  | 6  |
| Profils électoraux .....                | 7  |
| Premier tour .....                      | 7  |
| Sécurité .....                          | 9  |
| Evolution du nombre d'infractions ..... | 9  |
| Pour comparer .....                     | 10 |
| Services à la population .....          | 11 |
| Commerce .....                          | 11 |
| Éducation .....                         | 11 |
| Villes autour de Génat .....            | 13 |

# Situation géographique



## i Informations clés

- **Région** : Occitanie
- **Département** : Ariège
- **Code postal** : 09400
- **Superficie** : 8 km<sup>2</sup>



# Statistiques sur la population



Nombre d'habitants

**24**



Age moyen

**56 ans**



Pop active

**50%**



Taux chômage

**0%**



Pop densité

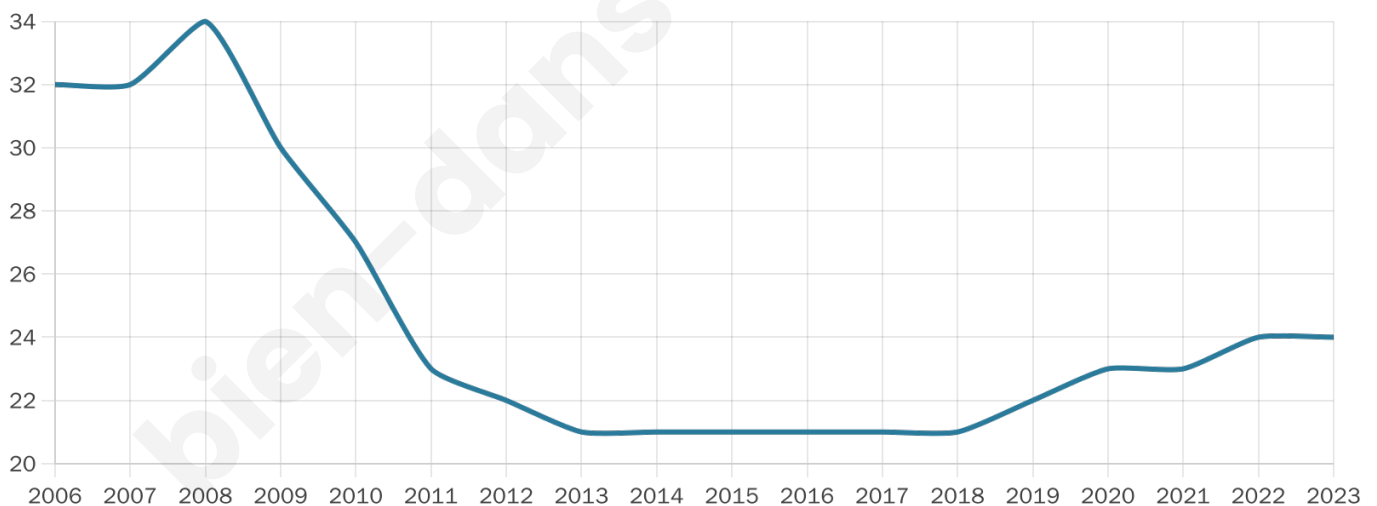
**3 h/km<sup>2</sup>**



Revenu moyen

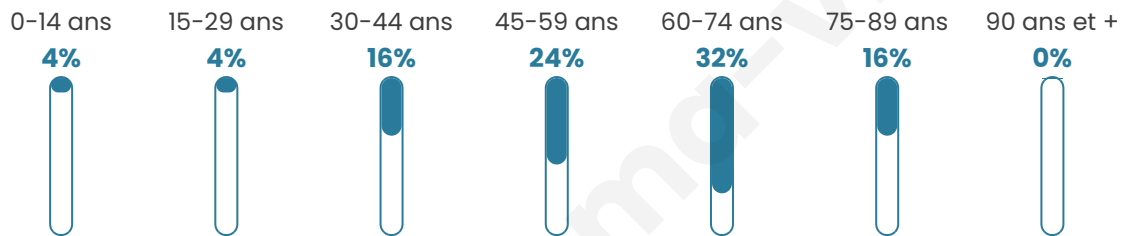
**NC**

## Evolution du nombre d'habitants

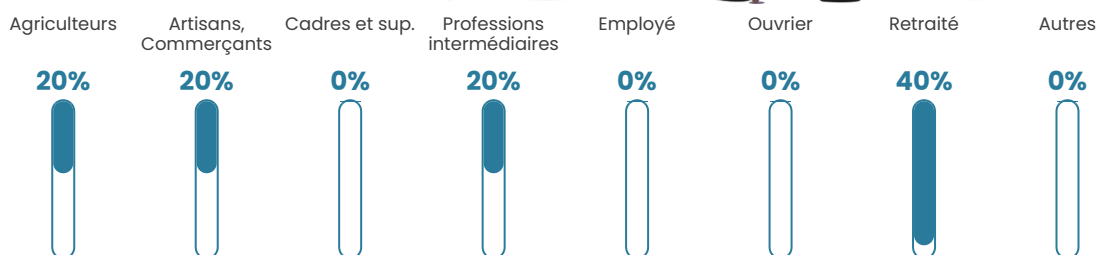


Sources : Institut national de la statistique et des études économiques (insee) selon Les dernières parutions officielles de 2024 portant sur les années 2020, 2021 et 2022.

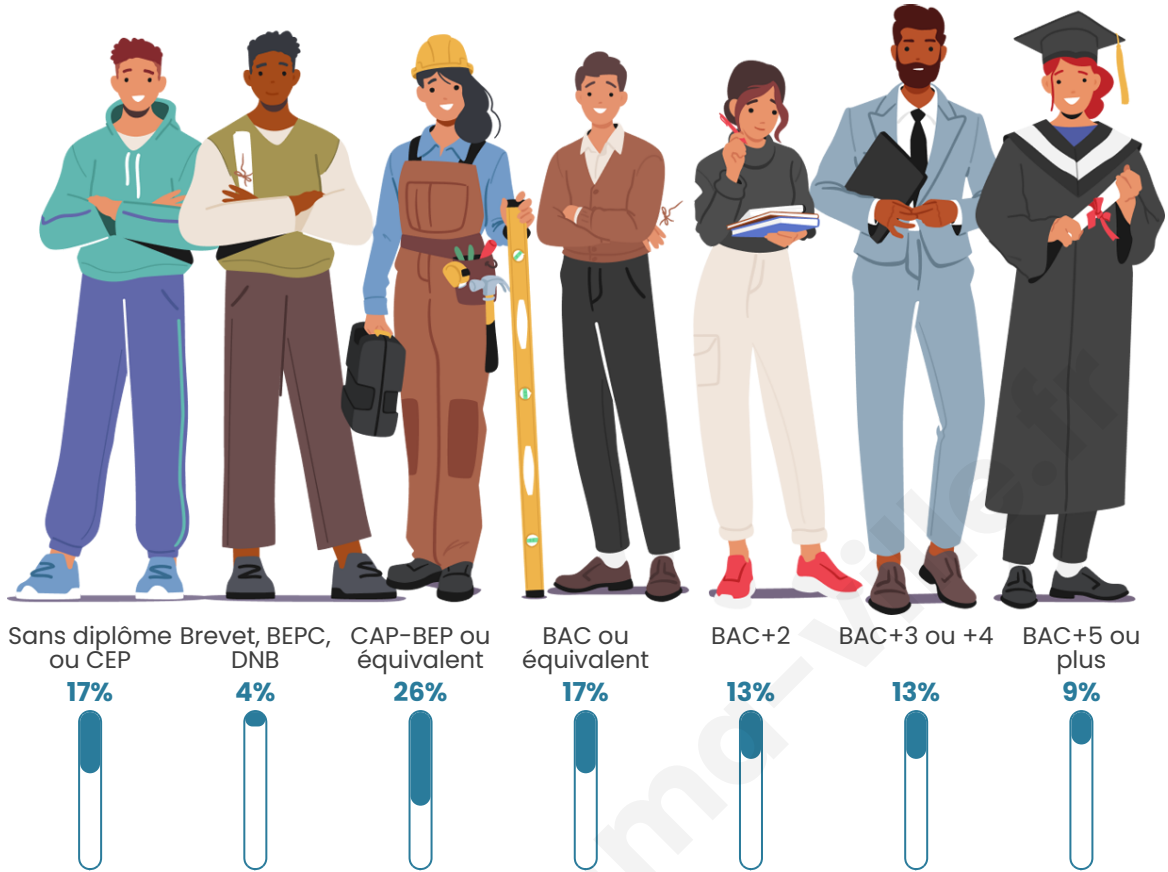
## Tranche d'âge



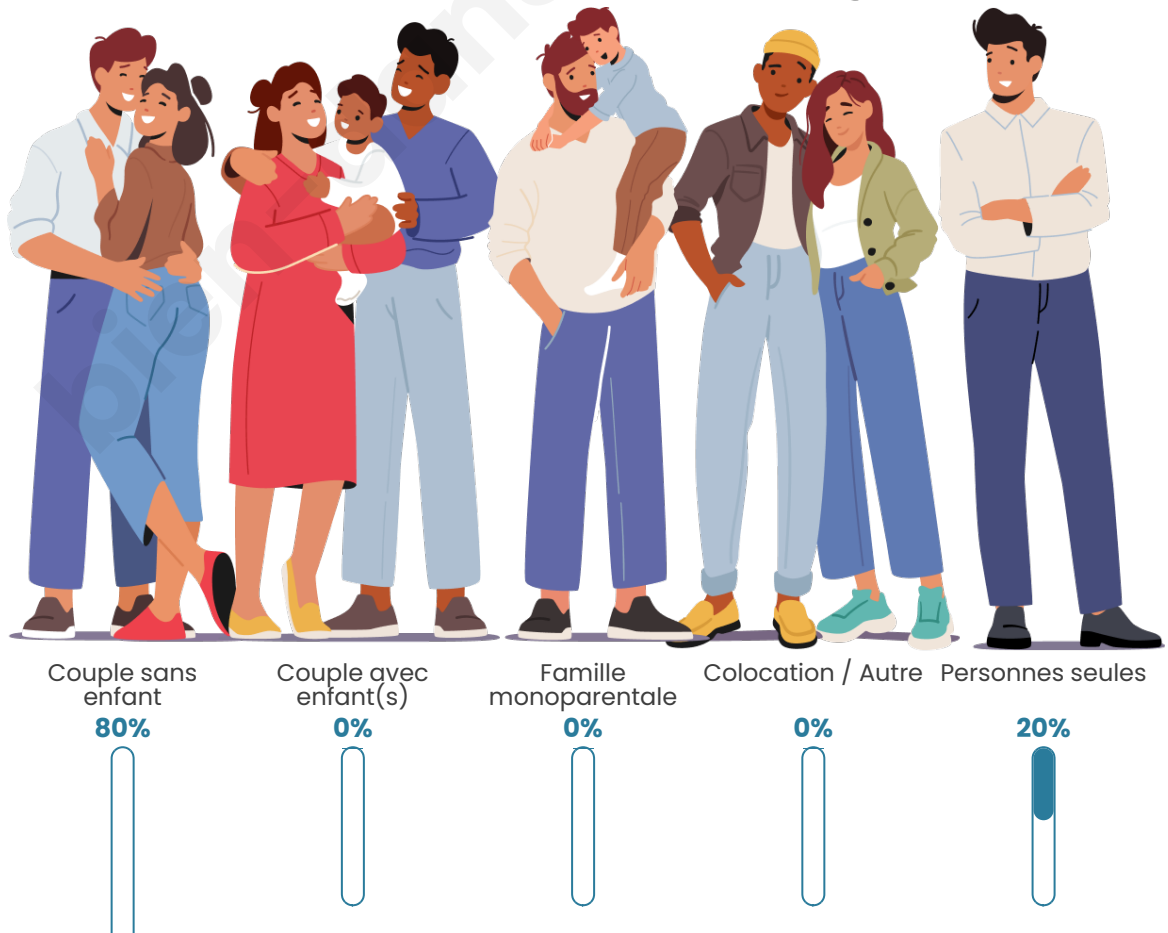
## Activité professionnelle



## Niveau de diplôme



## Composition des ménages





## Profils électoraux

### Premier tour



Marine LE PEN 33.33 %



Emmanuel  
MACRON 22.22 %



Jean-Luc  
MÉLENCHON 16.67 %



Anne HIDALGO 8.33 %



Yannick JADOT 8.33 %



Jean LASSALLE 5.56 %



Valérie PÉCRESSSE 2.78 %



Philippe POUTOU 2.78 %



Nathalie ARTHAUD 0.00 %



Fabien ROUSSEL 0.00 %



Éric ZEMMOUR 0.00 %



Nicolas DUPONT- 0.00 %  
AIGNAN

**43 inscrits**

Participation : 90.7%

Votes blancs : 5.13%

Votes nuls : 2.56%

**Second tour**



Emmanuel  
MACRON

53,57 %



Marine LE PEN

46,43 %

**43 inscrits**

Participation : 79.07%

Votes blancs : 2.94%

Votes nuls : 14.71%

bien-dans-ma-ville.fr

# Sécurité



Agressions physiques / sexuelles

0



Cambriolages

0



Vols / dégradations

0



Stupéfiants

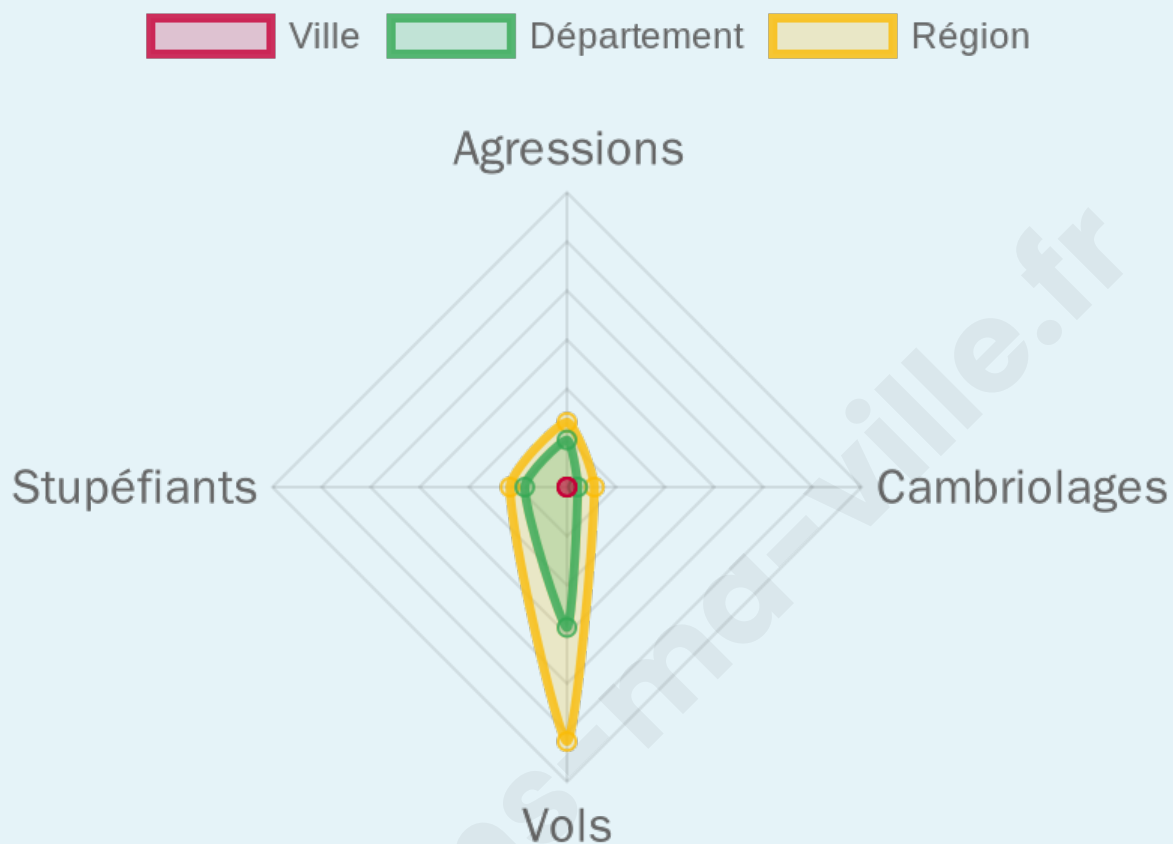
0

## Evolution du nombre d'infractions



## Pour comparer

(en proportion du nombre d'habitants)



Sources : Bases statistiques communale, départementale et régionale de la délinquance enregistrée par la police et la gendarmerie nationales selon les dernières parutions officielles de 2025 portant sur l'année 2024 ([data.gouv](https://data.gouv.fr)).

Agressions physiques / sexuelles : Violences sexuelles, coups et blessures volontaires intrafamiliaux, coups et blessures volontaires, autres coups, blessures volontaires et vols violents sans arme.

Cambriolages : Cambriolages de logements.

Vols : Vols avec armes, vols d'accessoires sur véhicules, vols dans les véhicules, vols de véhicules, vols sans violence contre des personnes, destructions, dégradations volontaires et escroqueries.

Stupéfiants : Trafic de stupéfiants dont (AFD) et usage de stupéfiants.

# Services à la population



## Commerce

|                    |                                  |
|--------------------|----------------------------------|
| Hypermarché        | X <u>Foix</u> 15km               |
| Supermarché        | X <u>Tarascon-sur-Ariège</u> 3km |
| Superette          | X <u>Tarascon-sur-Ariège</u> 4km |
| Boulangerie        | X <u>Tarascon-sur-Ariège</u> 3km |
| Boucherie          | X <u>Tarascon-sur-Ariège</u> 4km |
| Restaurant         | X <u>Niaux</u> 1km               |
| Garage             | X <u>Alliat</u> 0km              |
| Station-service    | X <u>Tarascon-sur-Ariège</u> 4km |
| Banque             | X <u>Tarascon-sur-Ariège</u> 3km |
| La poste           | X <u>Tarascon-sur-Ariège</u> 3km |
| Coiffeur           | X <u>Tarascon-sur-Ariège</u> 4km |
| Tabac              | X <u>Tarascon-sur-Ariège</u> 4km |
| Bars / discothèque | X <u>Tarascon-sur-Ariège</u> 3km |
| Bibliothèque       | X <u>Foix</u> 16km               |
| Cinéma             | X <u>Foix</u> 16km               |
| Vétérinaire        | X <u>Tarascon-sur-Ariège</u> 3km |



## Santé

|                                  |   |
|----------------------------------|---|
| Pharmacie                        | X <u>Tarascon-sur-Ariège</u> 4km        |
| Hôpital                          | X <u>L'Herm</u> 19km                    |
| Laboratoire d'analyses médicales | X <u>Foix</u> 16km                      |
| Etablissement pour handicapé     | X <u>Auzat</u> 10km                     |
| EHPA                             | X <u>Ornolac-Ussat-les-Bains</u> 3km    |
| Médecin                          | X <u>Mercus-Garrabet</u> 8km            |
| Dentiste                         | X <u>Tarascon-sur-Ariège</u> 3km        |
| Chirurgien                       | X <u>Foix</u> 16km                      |
| Dermatologue                     | X <u>Saint-Girons</u> 40km              |
| Anesthésiste                     | X <u>Villefranche-de-Lauragais</u> 66km |
| Gastro-entérologue               | X <u>Saint-Jean-de-Verges</u> 24km      |
| Gynécologue                      | X <u>Saint-Paul-de-Jarrat</u> 12km      |
| Cancérologue                     | X <u>Muret</u> 76km                     |
| Neurologue                       | X <u>Mauvezin-de-Sainte-Croix</u> 41km  |
| Ophtalmologue                    | X <u>Foix</u> 16km                      |
| ORL                              | X <u>Foix</u> 16km                      |
| Cardiologue                      | X <u>Foix</u> 16km                      |
| Pédiatre                         | X <u>Mercus-Garrabet</u> 8km            |
| Pneumologue                      | X <u>Foix</u> 16km                      |
| Psychologue                      | X <u>Tarascon-sur-Ariège</u> 4km        |
| Radiologue                       | X <u>Foix</u> 16km                      |
| Rhumatologue                     | X <u>Saint-Jean-de-Verges</u> 24km      |
| Sage-femme                       | X <u>Arignac</u> 6km                    |



## Éducation

|                         |                                  |
|-------------------------|----------------------------------|
| Crèche                  | X <u>Tarascon-sur-Ariège</u> 4km |
| Ecole maternelle Public | X <u>Tarascon-sur-Ariège</u> 4km |
| Ecole maternelle Privé  | X <u>Plaisance-du-Touch</u> 86km |
| Ecole primaire Public   | X <u>Niaux</u> 1km               |
| Ecole primaire Privé    | X <u>Lavelanet</u> 26km          |
| Collège Public          | X <u>Tarascon-sur-Ariège</u> 3km |

|               |                                    |
|---------------|------------------------------------|
| Collège Privé | X <u>Pamiers</u> 33km              |
| Lycée Public  | X <u>Ferrières-sur-Ariège</u> 15km |
| Lycée Privé   | X <u>Pamiers</u> 33km              |

Sources : Base Sirene des entreprises et de leurs établissements selon les dernières parutions officielles de 2025 portant sur l'année 2024 ([data.gouv](https://data.gouv.fr)). Liste, localisation et tarifs des professionnels de santé selon les dernières parutions officielles de 2025 portant sur l'année 2024 ([opendatasoft](https://opendatasoft.com)) et FINESS Extraction du Fichier des établissements selon les dernières parutions officielles de 2025 portant sur l'année 2024 ([data.gouv](https://data.gouv.fr)). Adresse et géolocalisation des établissements d'enseignement du premier et second degrés selon les dernières parutions officielles de 2025 portant sur l'année 2024 ([data.education.gouv](https://data.education.gouv.fr))

bien-dans-ma-ville.fr

## Villes autour de Génat

| Ville                        | Habitants | Superficie         | Pop densité           | Pop active | Taux chômage | Revenu moyen | Prix immobilier        |
|------------------------------|-----------|--------------------|-----------------------|------------|--------------|--------------|------------------------|
| Niaux                        | 150       | 4 km <sup>2</sup>  | 38 h/km <sup>2</sup>  | 41.3%      | 6%           | 19 690 €/an  | 440 €/m <sup>2</sup>   |
| Alliat                       | 57        | 3 km <sup>2</sup>  | 19 h/km <sup>2</sup>  | 59.6%      | 15.8%        | NC           | 1 071 €/m <sup>2</sup> |
| Lapège                       | 17        | 8 km <sup>2</sup>  | 2 h/km <sup>2</sup>   | 35.3%      | 17.6%        | NC           | NC                     |
| Capoulet-et-Junac            | 191       | 2 km <sup>2</sup>  | 96 h/km <sup>2</sup>  | 46.6%      | 9.9%         | 20 130 €/an  | 1 094 €/m <sup>2</sup> |
| Ussat                        | 307       | 4 km <sup>2</sup>  | 77 h/km <sup>2</sup>  | 43.3%      | 2.6%         | 22 140 €/an  | 800 €/m <sup>2</sup>   |
| Rabat-les-Trois-Seigneurs    | 379       | 27 km <sup>2</sup> | 14 h/km <sup>2</sup>  | 42.5%      | 6.3%         | 20 570 €/an  | 941 €/m <sup>2</sup>   |
| Quié                         | 297       | 2 km <sup>2</sup>  | 149 h/km <sup>2</sup> | 40.7%      | 3.7%         | 21 490 €/an  | 1 355 €/m <sup>2</sup> |
| Tarascon-sur-Ariège (1 avis) | 3 085     | 8 km <sup>2</sup>  | 386 h/km <sup>2</sup> | 37.2%      | 6.1%         | 18 950 €/an  | 1 587 €/m <sup>2</sup> |
| Ornolac-Ussat-les-Bains      | 247       | 12 km <sup>2</sup> | 21 h/km <sup>2</sup>  | 39.7%      | 6.5%         | 18 890 €/an  | 1 003 €/m <sup>2</sup> |
| Larnat                       | 19        | 5 km <sup>2</sup>  | 4 h/km <sup>2</sup>   | 47.4%      | 15.8%        | NC           | 1 358 €/m <sup>2</sup> |
| Mercus-Garrabet (1 avis)     | 1 238     | 14 km <sup>2</sup> | 88 h/km <sup>2</sup>  | 46.3%      | 4.5%         | 21 170 €/an  | 1 376 €/m <sup>2</sup> |
| Illier-et-Laramade           | 39        | 5 km <sup>2</sup>  | 8 h/km <sup>2</sup>   | 17.9%      | 2.6%         | NC           | 1 100 €/m <sup>2</sup> |
| Miglos                       | 142       | 18 km <sup>2</sup> | 8 h/km <sup>2</sup>   | 33.1%      | 2.8%         | 18 620 €/an  | 764 €/m <sup>2</sup>   |
| Gourbit                      | 82        | 18 km <sup>2</sup> | 5 h/km <sup>2</sup>   | 32.9%      | 6.1%         | 20 640 €/an  | 1 084 €/m <sup>2</sup> |
| Bouan                        | 41        | 3 km <sup>2</sup>  | 14 h/km <sup>2</sup>  | 53.7%      | 9.8%         | NC           | 1 447 €/m <sup>2</sup> |

bien-dans-ma-ville.fr



# **Vous aimez votre ville ? Notez-la !**

Et faites-nous part de vos remarques constructives



Avec

**BIEN** dans ma **VILLE** 