



Version web

# Ville de Garentreville

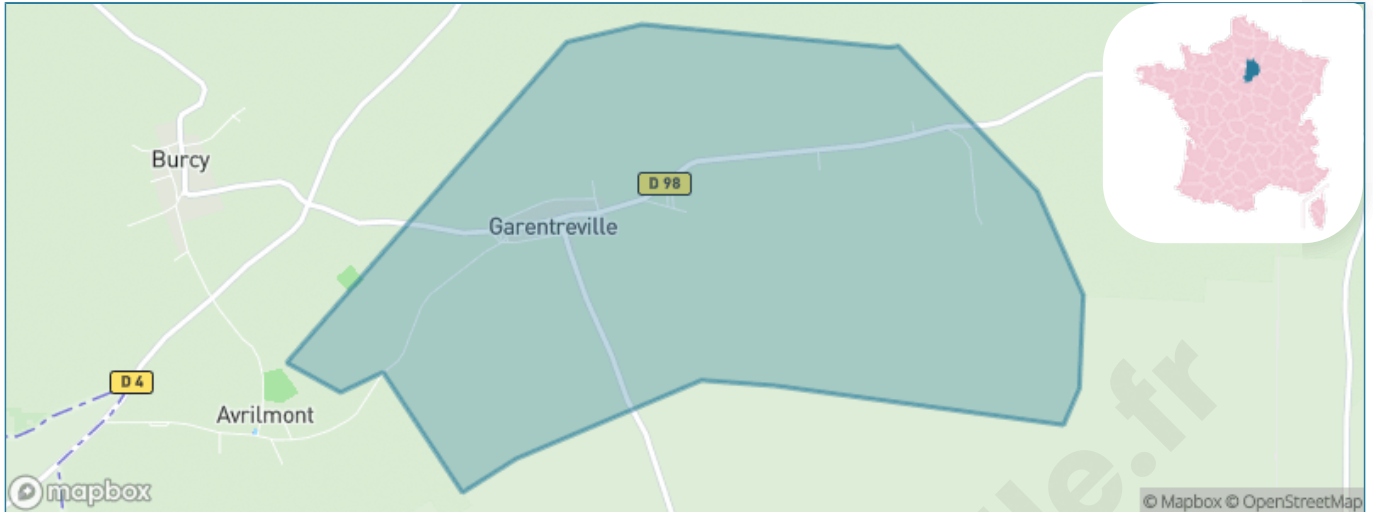
Présenté par

**BIEN** dans  
ma **VILLE** 

# Sommaire

Situation géographique .....	3
Statistiques sur la population .....	4
Evolution du nombre d'habitants .....	4
Tranche d'âge .....	5
0-14 ans .....	5
15-29 ans .....	5
30-44 ans .....	5
45-59 ans .....	5
60-74 ans .....	5
75-89 ans .....	5
90 ans et + .....	5
Activité professionnelle .....	5
Agriculteurs .....	5
Artisans, Commerçants .....	5
Cadres et sup. ....	5
Professions intermédiaires .....	5
Employé .....	5
Ouvrier .....	5
Retraité .....	5
Autres .....	5
Niveau de diplôme .....	6
Sans diplôme ou CEP .....	6
Brevet, BEPC, DNB .....	6
CAP-BEP ou équivalent .....	6
BAC ou équivalent .....	6
BAC+2 .....	6
BAC+3 ou +4 .....	6
BAC+5 ou plus .....	6
Composition des ménages .....	6
Couple sans enfant .....	6
Couple avec enfant(s) .....	6
Famille monoparentale .....	6
Colocation / Autre .....	6
Personnes seules .....	6
Profils électoraux .....	7
Premier tour .....	7
Sécurité .....	8
Evolution du nombre d'infractions .....	8
Pour comparer .....	9
Services à la population .....	10
Commerce .....	10
Éducation .....	10
Villes autour de Garentreville .....	11

# Situation géographique



## i Informations clés

- **Région :** Île-de-France
- **Département :** Seine-et-Marne
- **Code postal :** 77890
- **Superficie :** 6 km<sup>2</sup>



# Statistiques sur la population



Nombre d'habitants

**123**



Age moyen

**39 ans**



Pop active

**52%**



Taux chômage

**2.5%**



Pop densité

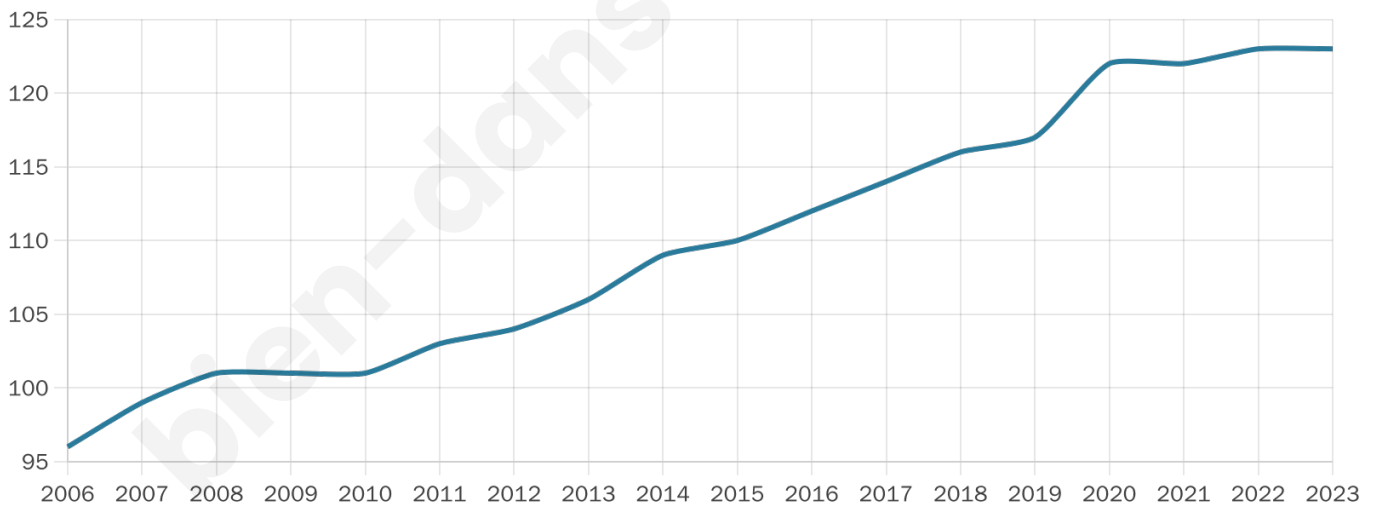
**21 h/km<sup>2</sup>**



Revenu moyen

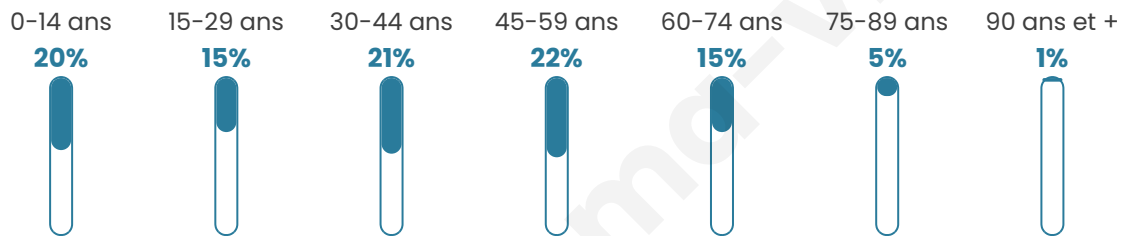
**28 720 €/an**

## Evolution du nombre d'habitants

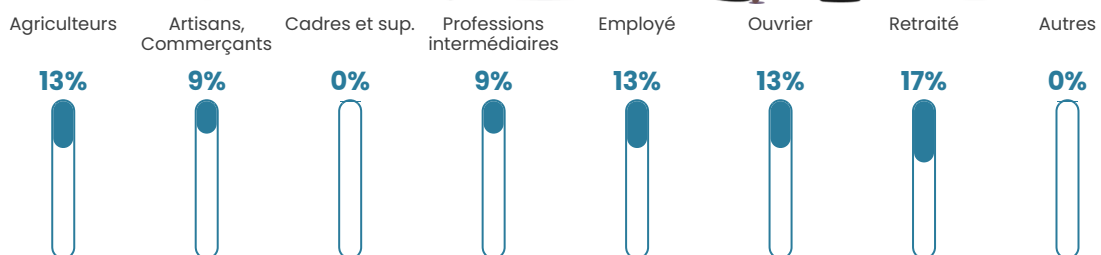


Sources : Institut national de la statistique et des études économiques (insee) selon Les dernières parutions officielles de 2024 portant sur les années 2020, 2021 et 2022.

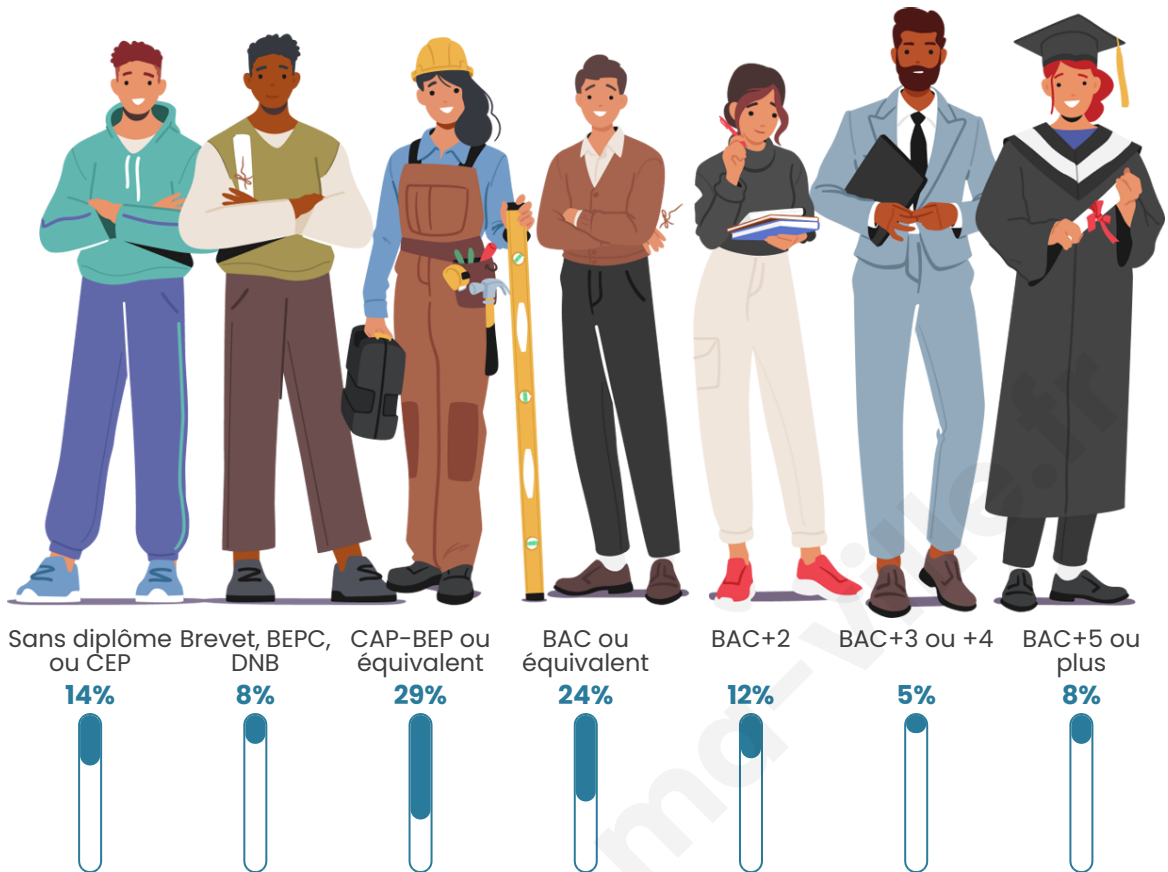
## Tranche d'âge



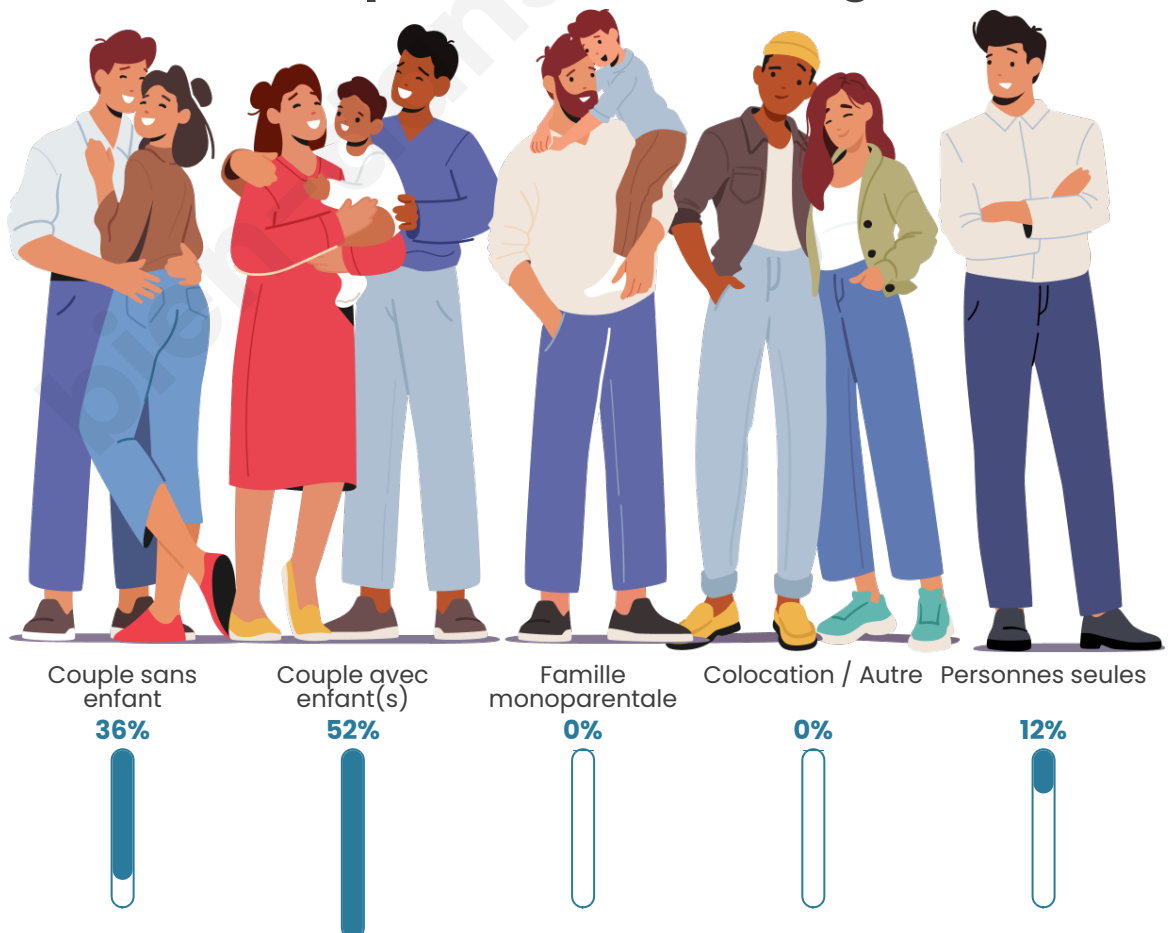
## Activité professionnelle



## Niveau de diplôme



## Composition des ménages



# Profils électoraux



## Premier tour

	Marine LE PEN	34.21 %
	Emmanuel MACRON	23.68 %
	Jean-Luc MÉLENCHON	15.79 %
	Valérie PÉCRESSE	15.79 %
	Éric ZEMMOUR	5.26 %
	Jean LASSALLE	2.63 %
	Yannick JADOT	1.32 %
	Nicolas DUPONT-AIGNAN	1.32 %
	Nathalie ARTHAUD	0.00 %
	Fabien ROUSSEL	0.00 %
	Anne HIDALGO	0.00 %
	Philippe POUTOU	0.00 %

### 91 inscrits

Participation : 83.52%  
Votes blancs : 0.00%  
Votes nuls : 0.00%

## Second tour

	Emmanuel MACRON	56,92 %
	Marine LE PEN	43,08 %

### 91 inscrits

Participation : 81.32%  
Votes blancs : 9.46%  
Votes nuls : 2.7%

# Sécurité



Agressions physiques / sexuelles

0



Cambriolages

0



Vols / dégradations

0



Stupéfiants

0

## Evolution du nombre d'infractions



## Pour comparer

(en proportion du nombre d'habitants)



Sources : Bases statistiques communale, départementale et régionale de la délinquance enregistrée par la police et la gendarmerie nationales selon les dernières parutions officielles de 2025 portant sur l'année 2024 ([data.gouv](https://data.gouv.fr)).

Agressions physiques / sexuelles : Violences sexuelles, coups et blessures volontaires intrafamiliaux, coups et blessures volontaires, autres coups, blessures volontaires et vols violents sans arme.

Cambriolages : Cambriolages de logements.

Vols : Vols avec armes, vols d'accessoires sur véhicules, vols dans les véhicules, vols de véhicules, vols sans violence contre des personnes, destructions, dégradations volontaires et escroqueries.

Stupéfiants : Trafic de stupéfiants dont (AFD) et usage de stupéfiants.

# Services à la population



## Commerce

Hypermarché	X <a href="#">Nemours</a> 12km
Supermarché	X <a href="#">Puisseaux</a> 7km
Superette	X <a href="#">Guercheville</a> 3km
Boulangerie	X <a href="#">Aufferville</a> 5km
Boucherie	X <a href="#">Fromont</a> 4km
Restaurant	X <a href="#">Ichy</a> 4km
Garage	X <a href="#">Ichy</a> 3km
Station-service	X <a href="#">Puisseaux</a> 7km
Banque	X <a href="#">Puisseaux</a> 7km
La poste	X <a href="#">Amponville</a> 6km
Coiffeur	X <a href="#">Puisseaux</a> 7km
Tabac	X <a href="#">Nemours</a> 11km
Bars / discothèque	X <a href="#">Amponville</a> 5km
Bibliothèque	X <a href="#">Buthiers</a> 11km
Cinéma	X <a href="#">Nemours</a> 11km
Vétérinaire	X <a href="#">Rumont</a> 5km



## Santé

Pharmacie	X <a href="#">Puisseaux</a> 7km
Hôpital	X <a href="#">Nemours</a> 12km
Laboratoire d'analyses médicales	X <a href="#">Nemours</a> 11km
Etablissement pour handicapé	X <a href="#">Bougligny</a> 9km
EHPA	X <a href="#">Puisseaux</a> 7km
Médecin	X <a href="#">Puisseaux</a> 7km
Dentiste	X <a href="#">La Chapelle-la-Reine</a> 9km
Chirurgien	X <a href="#">Nemours</a> 12km
Dermatologue	X <a href="#">Nemours</a> 11km
Anesthésiste	X <a href="#">Montargis</a> 29km
Gastro-entérologue	X <a href="#">Fontainebleau</a> 23km
Gynécologue	X <a href="#">Nemours</a> 11km
Cancérologue	X <a href="#">Étampes</a> 36km
Neurologue	X <a href="#">Fontainebleau</a> 23km
Ophthalmologue	X <a href="#">Nemours</a> 12km
ORL	X <a href="#">Fontainebleau</a> 22km
Cardiologue	X <a href="#">Souppes-sur-Loing</a> 15km
Pédiatre	X <a href="#">La Chapelle-la-Reine</a> 9km
Pneumologue	X <a href="#">Fontainebleau</a> 22km
Psychologue	X <a href="#">Fontainebleau</a> 22km
Radiologue	X <a href="#">Nemours</a> 12km
Rhumatologue	X <a href="#">Fontainebleau</a> 22km
Sage-femme	X <a href="#">La Chapelle-la-Reine</a> 9km



## Éducation

Crèche	X <a href="#">Puisseaux</a> 7km
Ecole maternelle Public	X <a href="#">Guercheville</a> 3km
Ecole maternelle Privé	X <a href="#">Avon</a> 24km
Ecole primaire Public	X <a href="#">Fromont</a> 4km
Ecole primaire Privé	X <a href="#">Nemours</a> 11km
Collège Public	X <a href="#">Puisseaux</a> 7km
Collège Privé	X <a href="#">Saint-Pierre-lès-Nemours</a> 11km
Lycée Public	X <a href="#">Nemours</a> 12km
Lycée Privé	X <a href="#">Saint-Pierre-lès-Nemours</a> 11km

Sources : Base Sirene des entreprises et de leurs établissements selon les dernières parutions officielles de 2025 portant sur l'année 2024 ([data.gouv](#)). Liste, localisation et tarifs des professionnels de santé selon les dernières parutions officielles de 2025 portant sur l'année 2024 ([opendatasoft](#)) et FINISS Extraction du Fichier des établissements selon les dernières parutions officielles de 2025 portant sur l'année 2024 ([data.gouv](#)). Adresse et géolocalisation des établissements d'enseignement du premier et second degrés selon les dernières parutions officielles de 2025 portant sur l'année 2024 ([data.education.gouv](#))

## Villes autour de Garentreville

Ville	Habitants	Superficie	Pop densité	Pop active	Taux chômage	Revenu moyen	Prix immobilier
Guercheville	268	9 km <sup>2</sup>	30 h/km <sup>2</sup>	50.4%	5.2%	26 550 €/an	1 504 €/m <sup>2</sup>
Obsonville	126	7 km <sup>2</sup>	18 h/km <sup>2</sup>	50%	7.1%	21 770 €/an	1 330 €/m <sup>2</sup>
Burcy (2 avis)	150	7 km <sup>2</sup>	21 h/km <sup>2</sup>	56.7%	4%	24 360 €/an	1 379 €/m <sup>2</sup>
Ichy (1 avis)	157	7 km <sup>2</sup>	22 h/km <sup>2</sup>	53.5%	5.1%	25 220 €/an	1 778 €/m <sup>2</sup>
Desmonts	169	4 km <sup>2</sup>	42 h/km <sup>2</sup>	50.3%	3.6%	28 280 €/an	1 059 €/m <sup>2</sup>
Fromont (1 avis)	230	10 km <sup>2</sup>	23 h/km <sup>2</sup>	51.7%	7%	25 670 €/an	1 447 €/m <sup>2</sup>
Rumont	125	6 km <sup>2</sup>	21 h/km <sup>2</sup>	48%	0.8%	27 070 €/an	1 807 €/m <sup>2</sup>
Aufferville	482	17 km <sup>2</sup>	28 h/km <sup>2</sup>	52.7%	3.7%	25 570 €/an	1 495 €/m <sup>2</sup>
Chevrainvilliers (1 avis)	255	9 km <sup>2</sup>	28 h/km <sup>2</sup>	49%	5.1%	26 950 €/an	1 886 €/m <sup>2</sup>
Arville	145	11 km <sup>2</sup>	13 h/km <sup>2</sup>	47.6%	2.8%	25 060 €/an	1 758 €/m <sup>2</sup>
Amponville	349	12 km <sup>2</sup>	29 h/km <sup>2</sup>	53%	5.4%	28 400 €/an	2 004 €/m <sup>2</sup>
Gironville	166	13 km <sup>2</sup>	13 h/km <sup>2</sup>	50.6%	4.8%	26 120 €/an	1 609 €/m <sup>2</sup>
Châtenoy (1 avis)	155	4 km <sup>2</sup>	39 h/km <sup>2</sup>	52.3%	3.9%	25 410 €/an	1 488 €/m <sup>2</sup>
Larchant	730	29 km <sup>2</sup>	25 h/km <sup>2</sup>	52.5%	3.6%	26 670 €/an	2 144 €/m <sup>2</sup>
Bromeilles	319	14 km <sup>2</sup>	23 h/km <sup>2</sup>	45.1%	4.4%	24 190 €/an	1 178 €/m <sup>2</sup>

bien-dans-ma-ville.fr



# **Vous aimez votre ville ? Notez-la !**

Et faites-nous part de vos remarques constructives



Avec

**BIEN** dans ma **VILLE** 