



Version web

Ville de Gâprée

Présenté par

BIEN dans
ma **VILLE** 

Sommaire

Situation géographique	3
Statistiques sur la population	4
Evolution du nombre d'habitants	4
Tranche d'âge	5
0-14 ans	5
15-29 ans	5
30-44 ans	5
45-59 ans	5
60-74 ans	5
75-89 ans	5
90 ans et +	5
Activité professionnelle	5
Agriculteurs	5
Artisans, Commerçants	5
Cadres et sup.	5
Professions intermédiaires	5
Employé	5
Ouvrier	5
Retraité	5
Autres	5
Niveau de diplôme	6
Sans diplôme ou CEP	6
Brevet, BEPC, DNB	6
CAP-BEP ou équivalent	6
BAC ou équivalent	6
BAC+2	6
BAC+3 ou +4	6
BAC+5 ou plus	6
Composition des ménages	6
Couple sans enfant	6
Couple avec enfant(s)	6
Famille monoparentale	6
Colocation / Autre	6
Personnes seules	6
Profils électoraux	7
Premier tour	7
Sécurité	8
Evolution du nombre d'infractions	8
Pour comparer	9
Services à la population	10
Commerce	10
Éducation	10
Villes autour de Gâprée	11

Situation géographique



i Informations clés

- **Région** : Normandie
- **Département** : Orne
- **Code postal** : 61390
- **Superficie** : 9 km²



Statistiques sur la population



Nombre d'habitants

142



Age moyen

46 ans



Pop active

50%



Taux chômage

6.8%



Pop densité

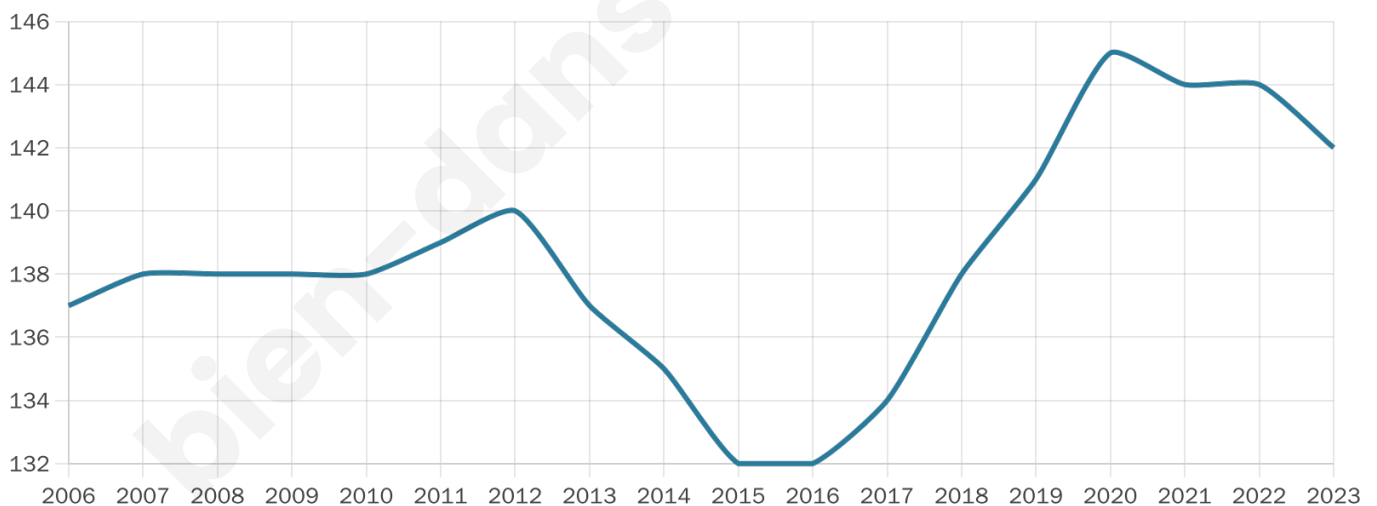
16 h/km²



Revenu moyen

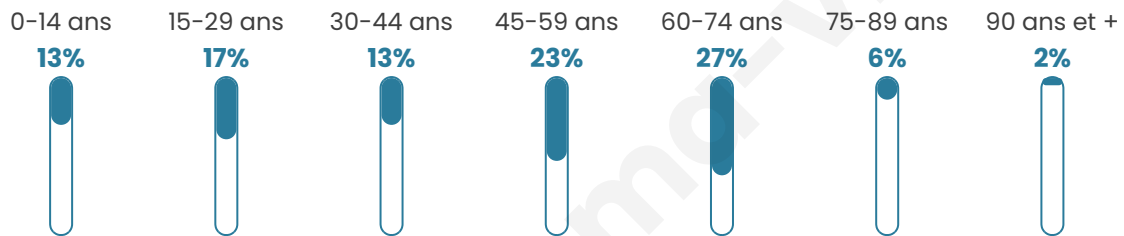
22 230 €/an

Evolution du nombre d'habitants

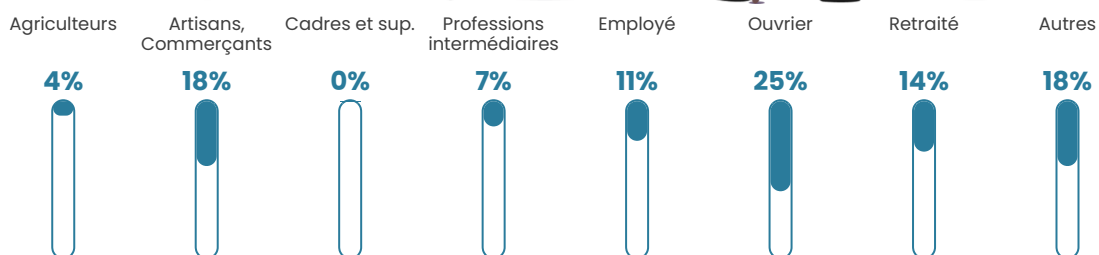


Sources : Institut national de la statistique et des études économiques (insee) selon Les dernières parutions officielles de 2024 portant sur les années 2020, 2021 et 2022.

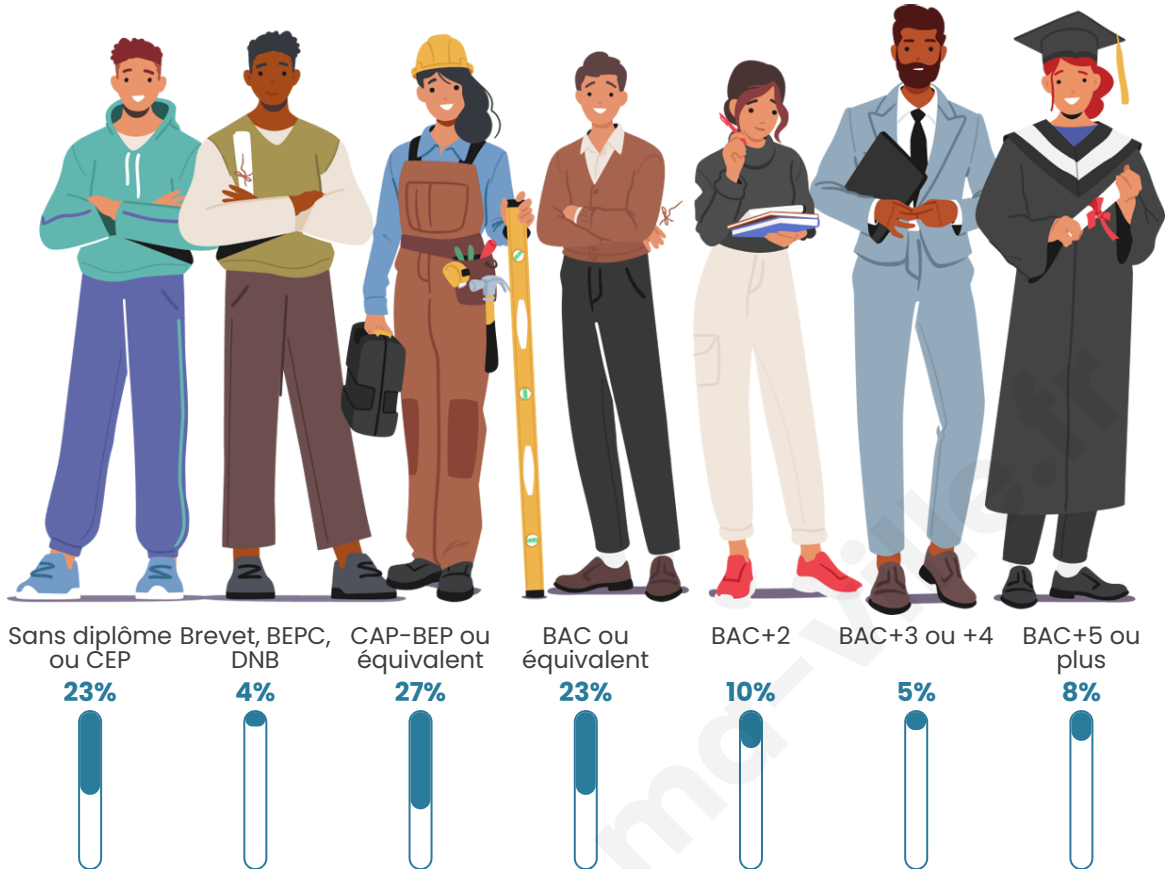
Tranche d'âge



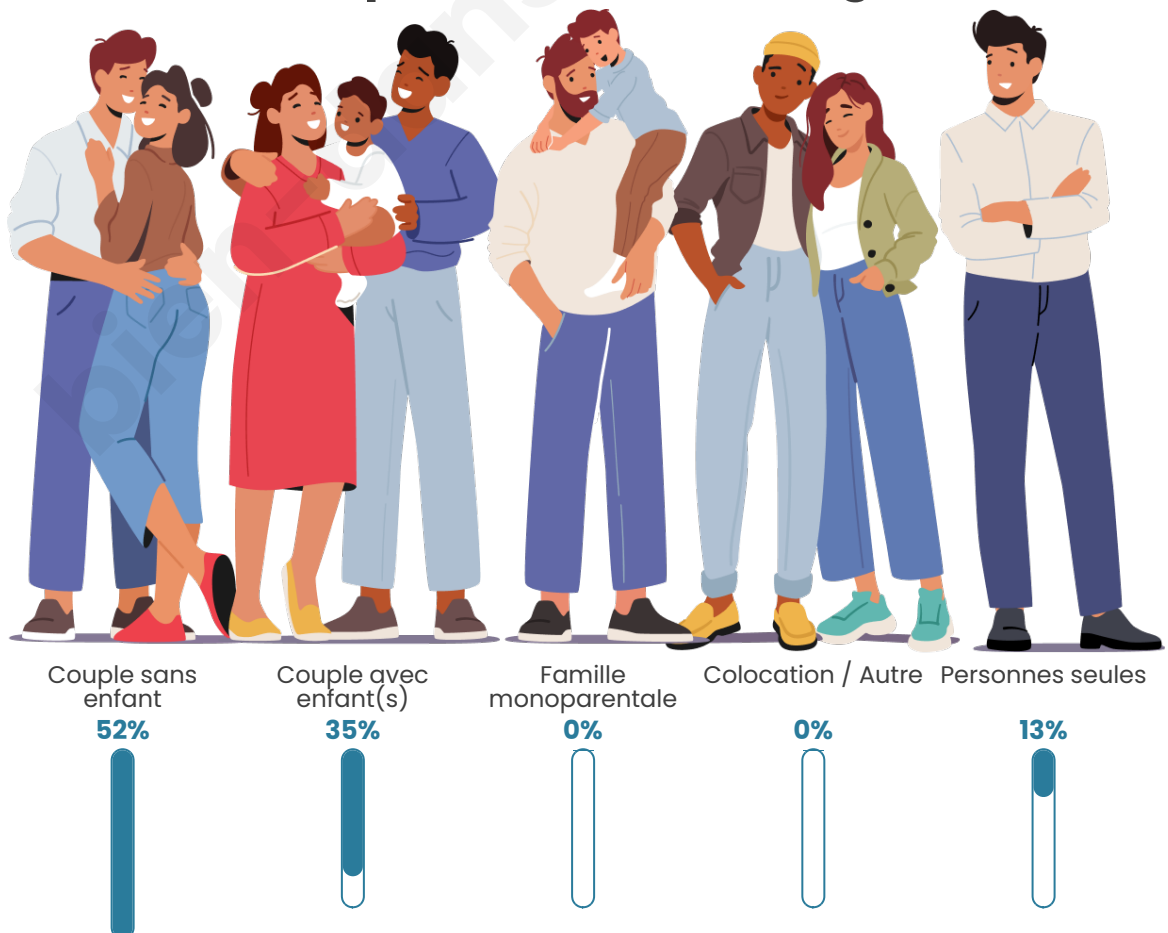
Activité professionnelle



Niveau de diplôme



Composition des ménages



Profils électoraux

Premier tour

	Marine LE PEN	28.87 %
	Emmanuel MACRON	21.65 %
	Jean-Luc MÉLENCHON	17.53 %
	Valérie PÉCRESSÉ	8.25 %
	Éric ZEMMOUR	6.19 %
	Yannick JADOT	6.19 %
	Nicolas DUPONT-AIGNAN	4.12 %
	Jean LASSALLE	3.09 %
	Anne HIDALGO	3.09 %
	Fabien ROUSSEL	1.03 %
	Nathalie ARTHAUD	0.00 %
	Philippe POUTOU	0.00 %



113 inscrits

Participation : 89.38%

Votes blancs : 1.98%

Votes nuls : 1.98%

Second tour

	Emmanuel MACRON	50,54 %
	Marine LE PEN	49,46 %

112 inscrits

Participation : 91.07%

Votes blancs : 8.82%

Votes nuls : 0%

Sécurité



Agressions physiques / sexuelles

0



Cambriolages

0



Vols / dégradations

0



Stupéfiants

0

Evolution du nombre d'infractions



Pour comparer

(en proportion du nombre d'habitants)



Sources : Bases statistiques communale, départementale et régionale de la délinquance enregistrée par la police et la gendarmerie nationales selon les dernières parutions officielles de 2025 portant sur l'année 2024 ([data.gouv](https://data.gouv.fr)).

Agressions physiques / sexuelles : Violences sexuelles, coups et blessures volontaires intrafamiliaux, coups et blessures volontaires, autres coups, blessures volontaires et vols violents sans arme.

Cambriolages : Cambriolages de logements.

Vols : Vols avec armes, vols d'accessoires sur véhicules, vols dans les véhicules, vols de véhicules, vols sans violence contre des personnes, destructions, dégradations volontaires et escroqueries.

Stupéfiants : Trafic de stupéfiants dont (AFD) et usage de stupéfiants.

Services à la population



Commerce

Hypermarché	X <u>Saint-Langis-lès-Mortagne</u> 20km
Supermarché	X <u>Sées</u> 9km
Superette	X <u>Courtomer</u> 4km
Boulangerie	X <u>Courtomer</u> 4km
Boucherie	X <u>Boitron</u> 7km
Restaurant	X <u>Montchevreil</u> 4km
Garage	X <u>Courtomer</u> 4km
Station-service	X <u>Sées</u> 10km
Banque	X <u>Courtomer</u> 4km
La poste	X <u>Sées</u> 10km
Coiffeur	X <u>Courtomer</u> 4km
Tabac	X <u>Le Merlerault</u> 9km
Bars / discothèque	X <u>Montchevreil</u> 5km
Bibliothèque	X <u>Courtomer</u> 4km
Cinéma	X <u>Sées</u> 10km
Vétérinaire	X <u>Sées</u> 9km



Santé

Pharmacie	X <u>Courtomer</u> 4km
Hôpital	X <u>Mortagne-au-Perche</u> 21km
Laboratoire d'analyses médicales	X <u>Sées</u> 10km
Etablissement pour handicapé	X <u>Sées</u> 9km
EHPA	X <u>Sainte-Scolasse-sur-Sarthe</u> 8km
Médecin	X <u>Courtomer</u> 4km
Dentiste	X <u>Sainte-Scolasse-sur-Sarthe</u> 8km
Chirurgien	X <u>Mortagne-au-Perche</u> 21km
Dermatologue	X <u>Alençon</u> 26km
Anesthésiste	X <u>Alençon</u> 27km
Gastro-entérologue	X <u>Alençon</u> 25km
Gynécologue	X <u>Alençon</u> 25km
Cancérologue	X <u>Le Mans</u> 67km
Neurologue	X <u>L'Aigle</u> 29km
Ophtalmologue	X <u>Alençon</u> 25km
ORL	X <u>Alençon</u> 27km
Cardiologue	X <u>Mortagne-au-Perche</u> 21km
Pédiatre	X <u>Sées</u> 10km
Pneumologue	X <u>Alençon</u> 26km
Psychologue	X <u>Moulins-la-Marche</u> 14km
Radiologue	X <u>Alençon</u> 26km
Rhumatologue	X <u>Alençon</u> 27km
Sage-femme	X <u>Moulins-la-Marche</u> 14km



Éducation

Crèche	X <u>Boitron</u> 7km
Ecole maternelle Public	X <u>Le Merlerault</u> 9km
Ecole maternelle Privé	X <u>Pontgouin</u> 65km
Ecole primaire Public	X <u>Courtomer</u> 4km
Ecole primaire Privé	X <u>Sées</u> 9km
Collège Public	X <u>Sées</u> 10km
Collège Privé	X <u>Sées</u> 9km
Lycée Public	X <u>Sées</u> 10km
Lycée Privé	X <u>Sées</u> 9km

Sources : Base Sirene des entreprises et de leurs établissements selon les dernières parutions officielles de 2025 portant sur l'année 2024 ([data.gouv](https://data.gouv.fr)). Liste, localisation et tarifs des professionnels de santé selon les dernières parutions officielles de 2025 portant sur l'année 2024 ([opendatasoft](https://opendatasoft.com)) et FINISS Extraction du Fichier des établissements selon les dernières parutions officielles de 2025 portant sur l'année 2024 ([data.gouv](https://data.gouv.fr)). Adresse et géolocalisation des établissements d'enseignement du premier et second degrés selon les dernières parutions officielles de 2025 portant sur l'année 2024 ([data.education.gouv](https://data.education.gouv.fr))

Villes autour de Gâprée

Ville	Habitants	Superficie	Pop densité	Pop active	Taux chômage	Revenu moyen	Prix immobilier
Saint-Germain-le-Vieux	62	3 km ²	21 h/km ²	41.9%	4.8%	NC	941 €/m ²
Le Chalange	86	6 km ²	14 h/km ²	37.2%	5.8%	NC	1 374 €/m ²
Trémont	122	6 km ²	20 h/km ²	45.1%	0.8%	21 810 €/an	874 €/m ²
Saint-Léonard-des-Parcs	75	13 km ²	6 h/km ²	60%	6.7%	NC	4 067 €/m ²
Le Ménil-Guyon	84	2 km ²	42 h/km ²	51.2%	6%	NC	963 €/m ²
Brullemail	90	10 km ²	9 h/km ²	53.3%	1.1%	NC	918 €/m ²
Aunou-sur-Orne	283	18 km ²	16 h/km ²	47.3%	1.1%	23 440 €/an	1 067 €/m ²
Courtomer (2 avis)	731	19 km ²	38 h/km ²	40.8%	3.6%	21 840 €/an	1 083 €/m ²
Boitron	349	13 km ²	27 h/km ²	52.7%	2.6%	23 710 €/an	1 124 €/m ²
Le Plantis	125	8 km ²	16 h/km ²	45.6%	4%	22 140 €/an	1 902 €/m ²
Montchevrel	228	10 km ²	23 h/km ²	50%	4.8%	21 730 €/an	880 €/m ²
Ferrières-la-Verrerie	161	14 km ²	12 h/km ²	40.4%	4.3%	22 730 €/an	1 384 €/m ²
Aunay-les-Bois	138	8 km ²	17 h/km ²	50.7%	0.7%	24 350 €/an	2 469 €/m ²
La Genevraie	91	13 km ²	7 h/km ²	56%	5.5%	NC	2 412 €/m ²
Tellières-le-Plessis	66	5 km ²	13 h/km ²	47%	1.5%	NC	1 029 €/m ²

bien-dans-ma-ville.fr



Vous aimez votre ville ? Notez-la !

Et faites-nous part de vos remarques constructives



Avec

BIEN dans ma **VILLE** 