



Version web

Ville de Fresse

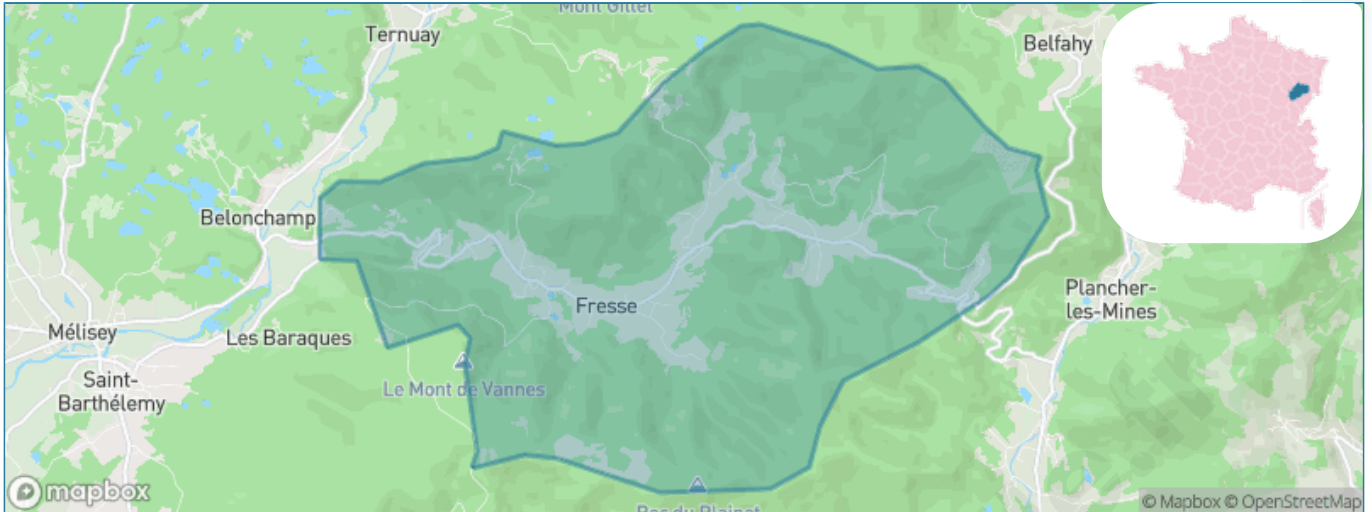
Présenté par

BIEN dans
ma **VILLE** 

Sommaire

| | |
|---|----|
| Situation géographique | 3 |
| Statistiques sur la population | 4 |
| Evolution du nombre d'habitants | 4 |
| Tranche d'âge | 5 |
| 0-14 ans | 5 |
| 15-29 ans | 5 |
| 30-44 ans | 5 |
| 45-59 ans | 5 |
| 60-74 ans | 5 |
| 75-89 ans | 5 |
| 90 ans et + | 5 |
| Activité professionnelle | 5 |
| Agriculteurs | 5 |
| Artisans, Commerçants | 5 |
| Cadres et sup. | 5 |
| Professions intermédiaires | 5 |
| Employé | 5 |
| Ouvrier | 5 |
| Retraité | 5 |
| Autres | 5 |
| Niveau de diplôme | 6 |
| Sans diplôme ou CEP | 6 |
| Brevet, BEPC, DNB | 6 |
| CAP-BEP ou équivalent | 6 |
| BAC ou équivalent | 6 |
| BAC+2 | 6 |
| BAC+3 ou +4 | 6 |
| BAC+5 ou plus | 6 |
| Composition des ménages | 6 |
| Couple sans enfant | 6 |
| Couple avec enfant(s) | 6 |
| Famille monoparentale | 6 |
| Colocation / Autre | 6 |
| Personnes seules | 6 |
| Profil électoraux | 7 |
| Premier tour | 7 |
| Sécurité | 8 |
| Evolution du nombre d'infractions | 8 |
| Pour comparer | 9 |
| Services à la population | 10 |
| Commerce | 10 |
| Éducation | 10 |
| Villes autour de Fresse | 11 |
| Avis sur la ville de Fresse | 12 |
| Moyenne par critère | 12 |
| Villes autour de Fresse | 12 |
| Répartition des avis par note | 12 |
| Répartition des avis par note | 12 |

Situation géographique



i Informations clés

- **Région** : Bourgogne-Franche-Comté
- **Département** : Haute-Saône
- **Code postal** : 70270
- **Superficie** : 27 km²

RÉGION
BOURGOGNE
FRANCHE
COMTE



Statistiques sur la population



Nombre d'habitants

687



Age moyen

46 ans



Pop active

41.9%



Taux chômage

10.9%



Pop densité

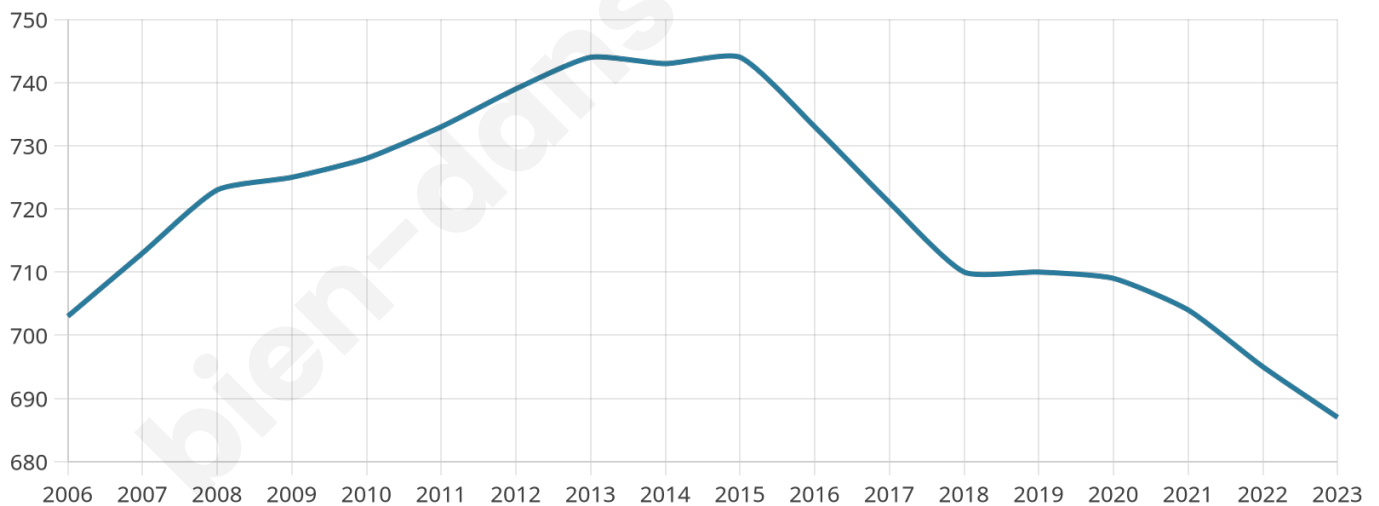
25 h/km²



Revenu moyen

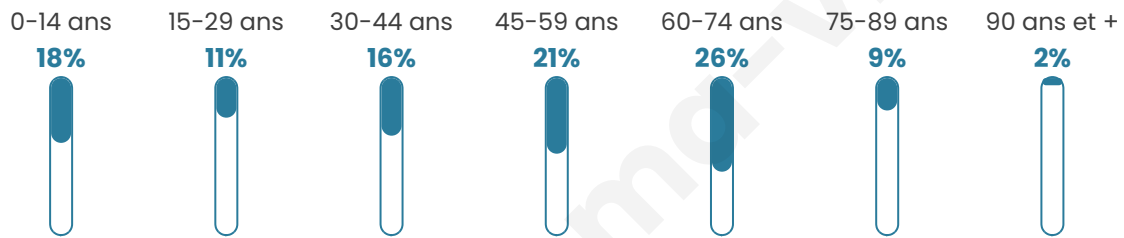
20 580 €/an

Evolution du nombre d'habitants

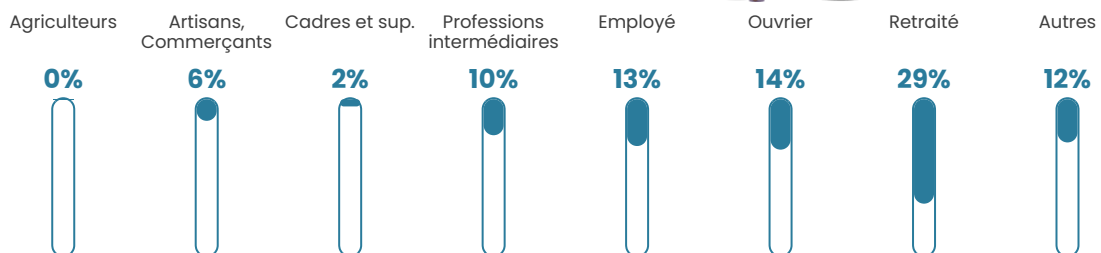


Sources : Institut national de la statistique et des études économiques (insee) selon Les dernières parutions officielles de 2024 portant sur les années 2020, 2021 et 2022.

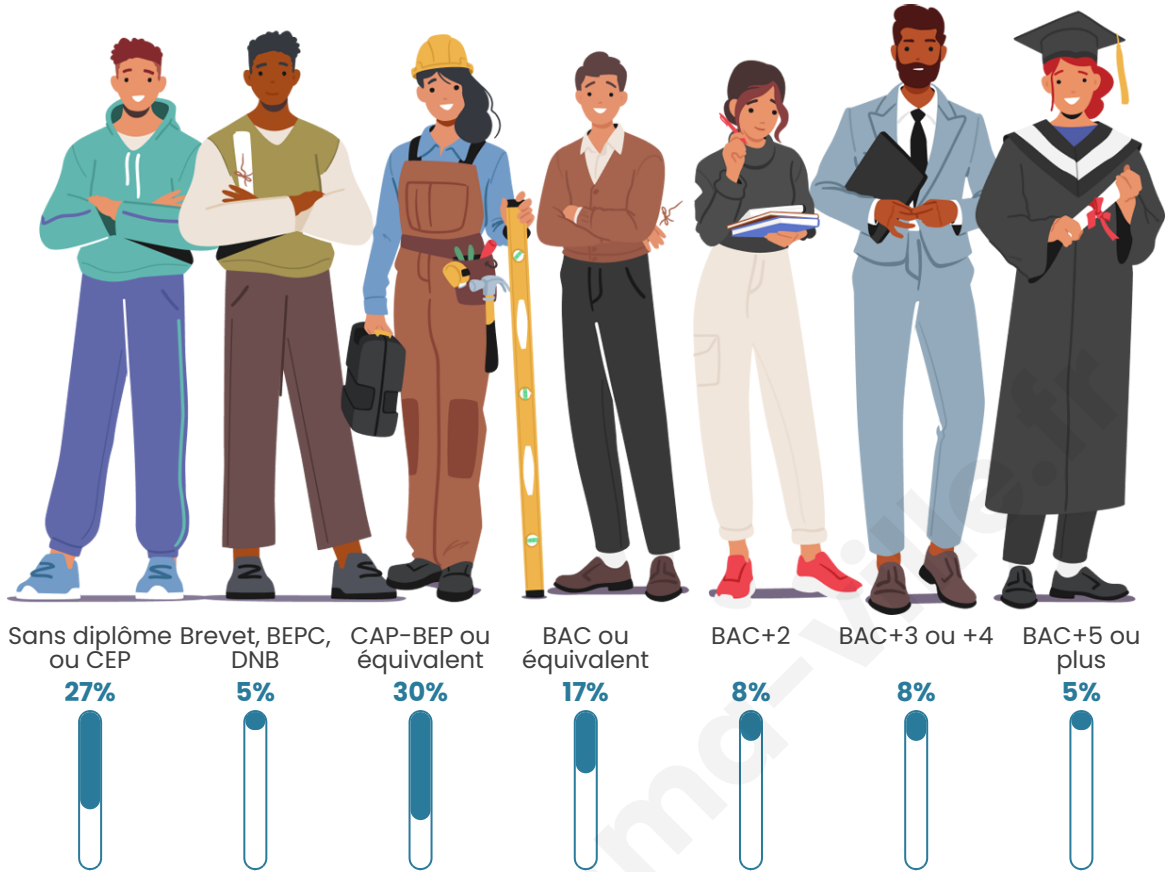
Tranche d'âge



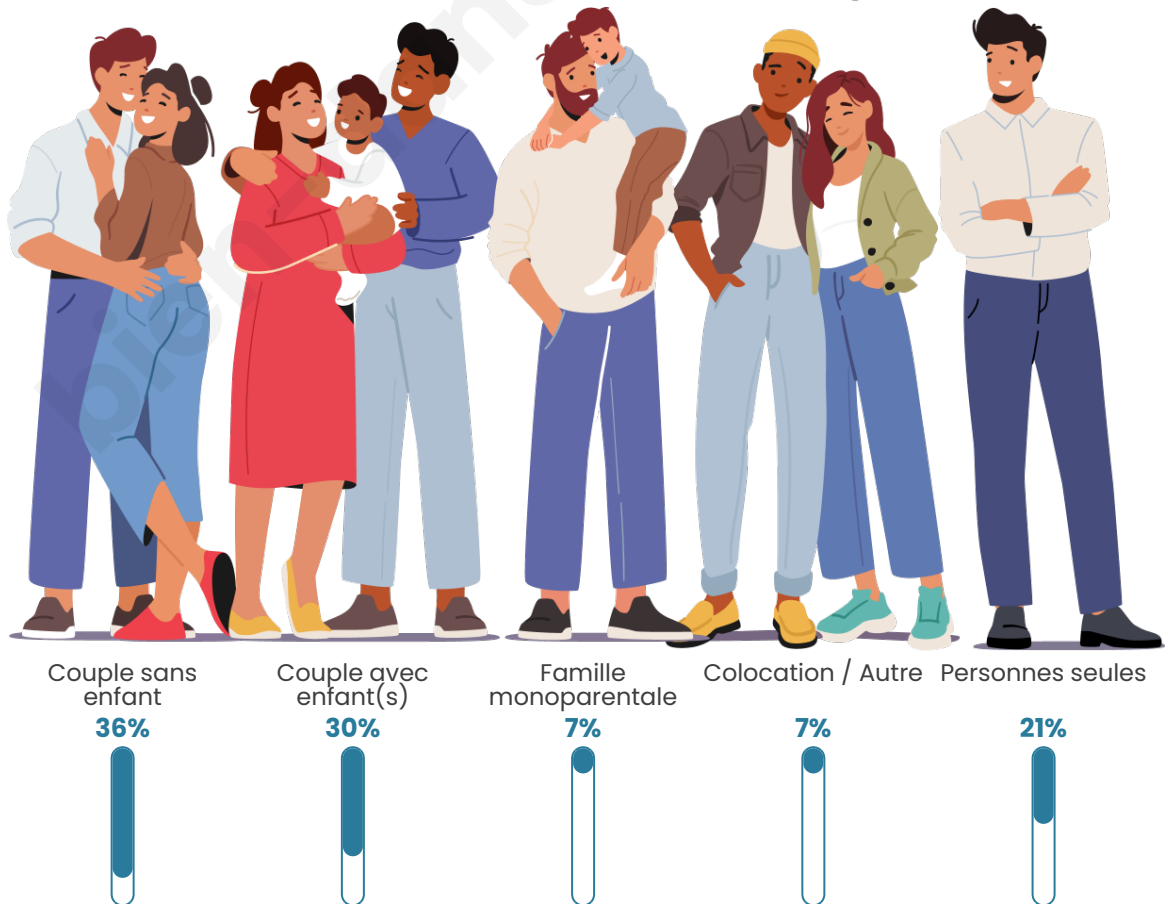
Activité professionnelle



Niveau de diplôme



Composition des ménages



Profils électoraux

Premier tour

| | | |
|---|-----------------------|---------|
|  | Marine LE PEN | 37.61 % |
|  | Jean-Luc MÉLENCHON | 17.20 % |
|  | Emmanuel MACRON | 16.28 % |
|  | Éric ZEMMOUR | 9.17 % |
|  | Fabien ROUSSEL | 5.05 % |
|  | Jean LASSALLE | 3.21 % |
|  | Valérie PÉCRESE | 2.98 % |
|  | Yannick JADOT | 2.52 % |
|  | Nicolas DUPONT-AIGNAN | 2.52 % |
|  | Anne HIDALGO | 2.29 % |
|  | Nathalie ARTHAUD | 0.69 % |
|  | Philippe POUTOU | 0.46 % |



602 inscrits

Participation : 74.58%

Votes blancs : 0.89%

Votes nuls : 2.00%

Second tour

| | | |
|---|-----------------|---------|
|  | Emmanuel MACRON | 35,99 % |
|  | Marine LE PEN | 64,01 % |

602 inscrits

Participation : 74.42%

Votes blancs : 5.13%

Votes nuls : 2.46%

Sécurité



Agressions physiques / sexuelles

0



Cambriolages

0



Vols / dégradations

0



Stupéfiants

0

Evolution du nombre d'infractions



Pour comparer

(en proportion du nombre d'habitants)



Sources : Bases statistiques communale, départementale et régionale de la délinquance enregistrée par la police et la gendarmerie nationales selon les dernières parutions officielles de 2025 portant sur l'année 2024 ([data.gouv](https://data.gouv.fr)).

Agressions physiques / sexuelles : Violences sexuelles, coups et blessures volontaires intrafamiliaux, coups et blessures volontaires, autres coups, blessures volontaires et vols violents sans arme.

Cambriolages : Cambriolages de logements.

Vols : Vols avec armes, vols d'accessoires sur véhicules, vols dans les véhicules, vols de véhicules, vols sans violence contre des personnes, destructions, dégradations volontaires et escroqueries.

Stupéfiants : Trafic de stupéfiants dont (AFD) et usage de stupéfiants.

Services à la population



Commerce

| | |
|--------------------|--|
| Hypermarché | X Giromagny 12km |
| Supermarché | X Champagney 5km |
| Superette | 1 |
| Boulangerie | X Champagney 5km |
| Boucherie | X Champagney 5km |
| Restaurant | X Ronchamp 4km |
| Garage | 1 |
| Station-service | X Champagney 5km |
| Banque | X Champagney 5km |
| La poste | X Ronchamp 5km |
| Coiffeur | X Champagney 5km |
| Tabac | X Plancher-Bas 6km |
| Bars / discothèque | X Ternuay-Melay-et-Saint-Hilaire 5km |
| Bibliothèque | X Sotta 7km |
| Cinéma | X Plancher-les-Mines 6km |
| Vétérinaire | X Écromagny 10km |



Santé

| | |
|----------------------------------|--|
| Pharmacie | X Champagney 5km |
| Hôpital | X Luré 15km |
| Laboratoire d'analyses médicales | X Luré 15km |
| Etablissement pour handicapé | X Giromagny 12km |
| EHPA | X Ronchamp 6km |
| Médecin | X Ternuay-Melay-et-Saint-Hilaire 5km |
| Dentiste | X Champagney 6km |
| Chirurgien | X Belfort 18km |
| Dermatologue | X Belfort 18km |
| Anesthésiste | X Plancher-les-Mines 6km |
| Gastro-entérologue | X Belfort 19km |
| Gynécologue | X Belfort 18km |
| Cancérologue | X 0km |
| Neurologue | X Luré 14km |
| Ophtalmologue | X Belfort 16km |
| ORL | X Belfort 19km |
| Cardiologue | X Luré 14km |
| Pédiatre | X Luré 15km |
| Pneumologue | X Luré 14km |
| Psychologue | X Giromagny 12km |
| Radiologue | X Luré 15km |
| Rhumatologue | X Belfort 19km |
| Sage-femme | X Champagney 5km |



Éducation

| | |
|-------------------------|--|
| Crèche | X Ternuay-Melay-et-Saint-Hilaire 6km |
| Ecole maternelle Public | X Champagney 5km |
| Ecole maternelle Privé | X Lutterbach 46km |
| Ecole primaire Public | 1 |
| Ecole primaire Privé | X Luré 15km |
| Collège Public | X Champagney 5km |
| Collège Privé | X Luré 15km |
| Lycée Public | X Luré 14km |
| Lycée Privé | X Luré 15km |

Sources : Base Sirene des entreprises et de leurs établissements selon les dernières parutions officielles de 2025 portant sur l'année 2024 ([data.gouv](#)). Liste, localisation et tarifs des professionnels de santé selon les dernières parutions officielles de 2025 portant sur l'année 2024 ([opendatasoft](#)) et FINISS Extraction du Fichier des établissements selon les dernières parutions officielles de 2025 portant sur l'année 2024 ([data.gouv](#)). Adresse et géolocalisation des établissements d'enseignement du premier et second degrés selon les dernières parutions officielles de 2025 portant sur l'année 2024 ([data.education.gouv](#))

Villes autour de Fresse

| Ville | Habitants | Superficie | Pop densité | Pop active | Taux chômage | Revenu moyen | Prix immobilier |
|--------------------------------|-----------|--------------------|-----------------------|------------|--------------|--------------|------------------------|
| Belonchamp | 207 | 6 km ² | 35 h/km ² | 50.2% | 5.8% | 22 020 €/an | 833 €/m ² |
| Ternuay-Melay-et-Saint-Hilaire | 438 | 25 km ² | 18 h/km ² | 42% | 5% | 22 300 €/an | 1 145 €/m ² |
| Champagney (4 avis) | 3 647 | 36 km ² | 101 h/km ² | 45.6% | 5% | 21 710 €/an | 1 386 €/m ² |
| Ronchamp (5 avis) | 2 737 | 23 km ² | 119 h/km ² | 43.3% | 6.5% | 20 050 €/an | 1 050 €/m ² |
| Belfahy | 83 | 3 km ² | 28 h/km ² | 45.8% | 7.2% | NC | 1 567 €/m ² |
| Plancher-Bas (1 avis) | 1 846 | 29 km ² | 64 h/km ² | 48.6% | 4.3% | 22 920 €/an | 1 319 €/m ² |
| Saint-Barthélemy | 1 085 | 13 km ² | 83 h/km ² | 49.5% | 4% | 21 870 €/an | 1 194 €/m ² |
| Mélisey (2 avis) | 1 625 | 20 km ² | 81 h/km ² | 44.7% | 5% | 20 880 €/an | 1 214 €/m ² |
| Plancher-les-Mines (2 avis) | 839 | 25 km ² | 34 h/km ² | 49.3% | 7.6% | 20 440 €/an | 1 203 €/m ² |
| Malbouhans | 337 | 7 km ² | 48 h/km ² | 44.8% | 4.5% | 22 310 €/an | 956 €/m ² |
| Montessaux | 178 | 3 km ² | 59 h/km ² | 41.6% | 2.8% | 25 690 €/an | 577 €/m ² |
| Auxelles-Haut | 287 | 6 km ² | 48 h/km ² | 45.6% | 3.5% | 24 080 €/an | 1 058 €/m ² |
| Servance-Miellin (2 avis) | 759 | 52 km ² | 15 h/km ² | 38.3% | 4.2% | 20 230 €/an | 944 €/m ² |
| Auxelles-Bas (1 avis) | 417 | 9 km ² | 46 h/km ² | 47.7% | 2.6% | 24 100 €/an | 1 230 €/m ² |
| Écromagny | 149 | 6 km ² | 25 h/km ² | 42.3% | 4% | 26 560 €/an | 1 000 €/m ² |

Avis sur la ville de Fresse



Moyenne par critère



Villes autour de Fresse

| Ville | Note globale | Sécurité | Éducation | Sport Loisir | Environnement | Vie pratique |
|--------------------------------|--------------|------------|------------|--------------|---------------|--------------|
| Belonchamp | - | - | - | - | - | - |
| Ternuay-Melay-et-Saint-Hilaire | - | - | - | - | - | - |
| Champagney (4 avis) | 3.9 | 3.8 | 3.8 | 4.0 | 4.0 | 3.8 |
| Ronchamp (5 avis) | 4.0 | 4.4 | 4.0 | 4.0 | 4.2 | 3.2 |
| Belfahy | - | - | - | - | - | - |
| Plancher-Bas (1 avis) | 4.2 | 5.0 | 5.0 | 3.0 | 5.0 | 3.0 |
| Saint-Barthélemy | - | - | - | - | - | - |
| Mélisey (2 avis) | 4.1 | 4.0 | 4.0 | 4.0 | 4.0 | 4.5 |
| Plancher-les-Mines (2 avis) | 3.7 | 2.5 | 3.0 | 4.5 | 5.0 | 3.5 |
| Malbouhans | - | - | - | - | - | - |
| Montessaux | - | - | - | - | - | - |
| Auxelles-Haut | - | - | - | - | - | - |
| Servance-Miellin (2 avis) | 0.7 | 0.5 | 1.0 | 1.0 | 0.5 | 0.5 |
| Auxelles-Bas (1 avis) | 3.0 | 4.0 | 3.0 | 4.0 | 3.0 | 1.0 |
| Écromagny | - | - | - | - | - | - |



Vous aimez votre ville ? Notez-la !

Et faites-nous part de vos remarques constructives



Avec

BIEN dans ma **VILLE** 