



Version web

Ville de Framerville- Rainecourt

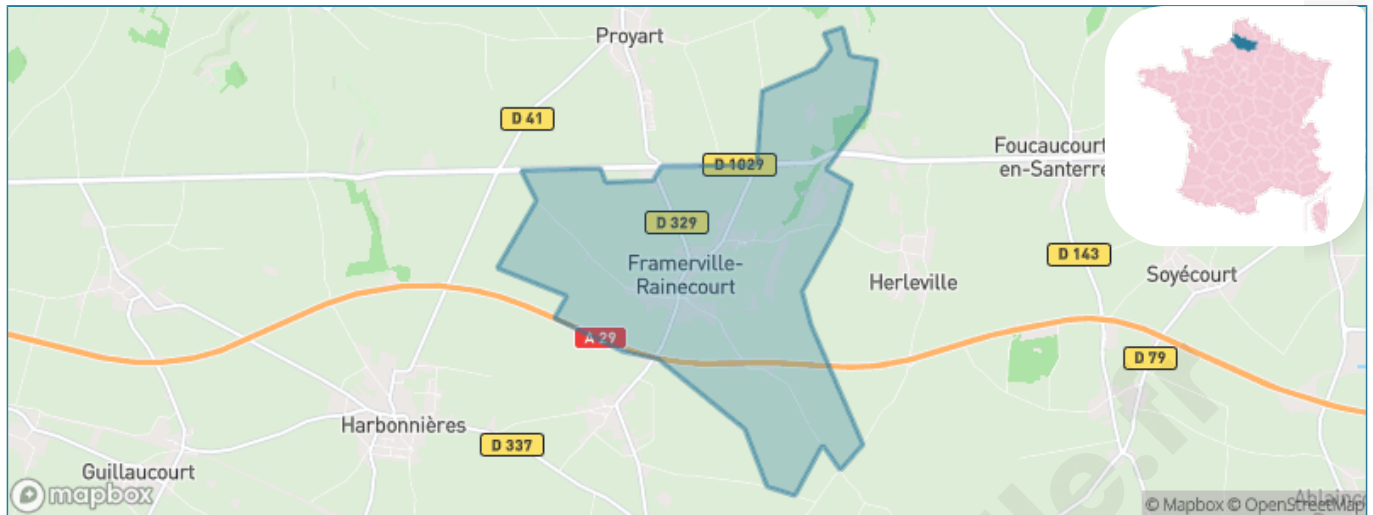
Présenté par

BIEN dans
ma **VILLE** 

Sommaire

Situation géographique	3
Statistiques sur la population	4
Evolution du nombre d'habitants	4
Tranche d'âge	5
0-14 ans	5
15-29 ans	5
30-44 ans	5
45-59 ans	5
60-74 ans	5
75-89 ans	5
90 ans et +	5
Activité professionnelle	5
Agriculteurs	5
Artisans, Commerçants	5
Cadres et sup.	5
Professions intermédiaires	5
Employé	5
Ouvrier	5
Retraité	5
Autres	5
Niveau de diplôme	6
Sans diplôme ou CEP	6
Brevet, BEPC, DNB	6
CAP-BEP ou équivalent	6
BAC ou équivalent	6
BAC+2	6
BAC+3 ou +4	6
BAC+5 ou plus	6
Composition des ménages	6
Couple sans enfant	6
Couple avec enfant(s)	6
Famille monoparentale	6
Colocation / Autre	6
Personnes seules	6
Profils électoraux	7
Premier tour	7
Sécurité	8
Evolution du nombre d'infractions	8
Pour comparer	9
Services à la population	10
Commerce	10
Éducation	10
Villes autour de Framerville-Rainecourt	12

Situation géographique



i Informations clés

- **Région** : Hauts-de-France
- **Département** : Somme
- **Code postal** : 80131
- **Superficie** : 9 km²



Statistiques sur la population



Nombre d'habitants

443



Age moyen

38 ans



Pop active

54.6%



Taux chômage

6.1%



Pop densité

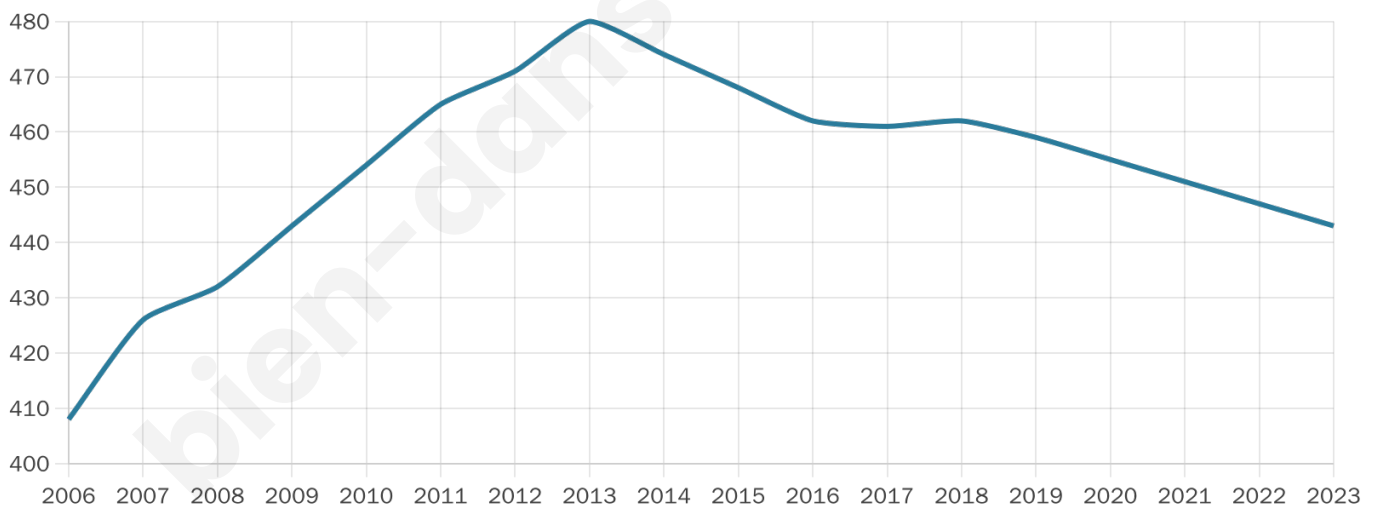
49 h/km²



Revenu moyen

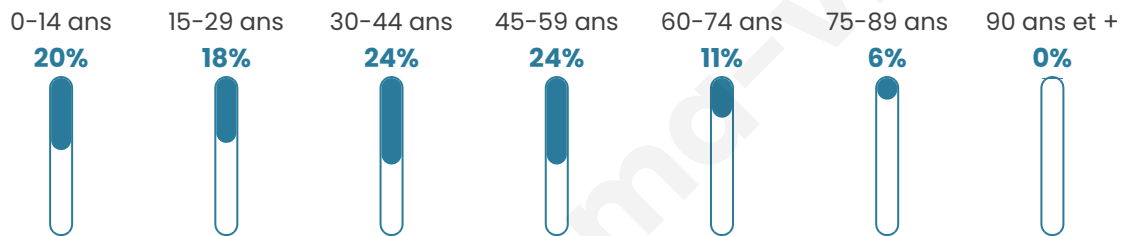
22 630 €/an

Evolution du nombre d'habitants

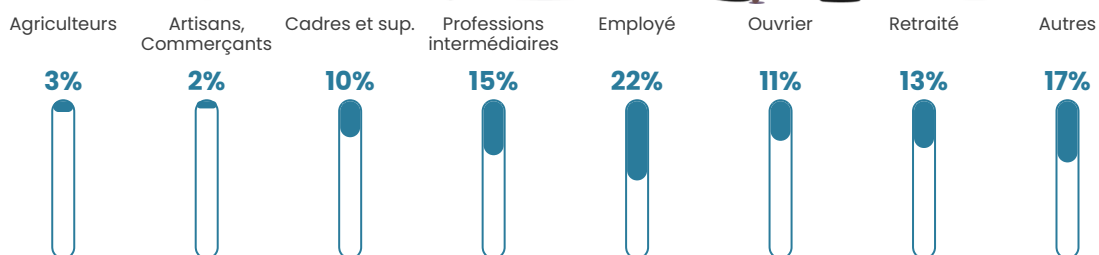


Sources : Institut national de la statistique et des études économiques (insee) selon Les dernières parutions officielles de 2024 portant sur les années 2020, 2021 et 2022.

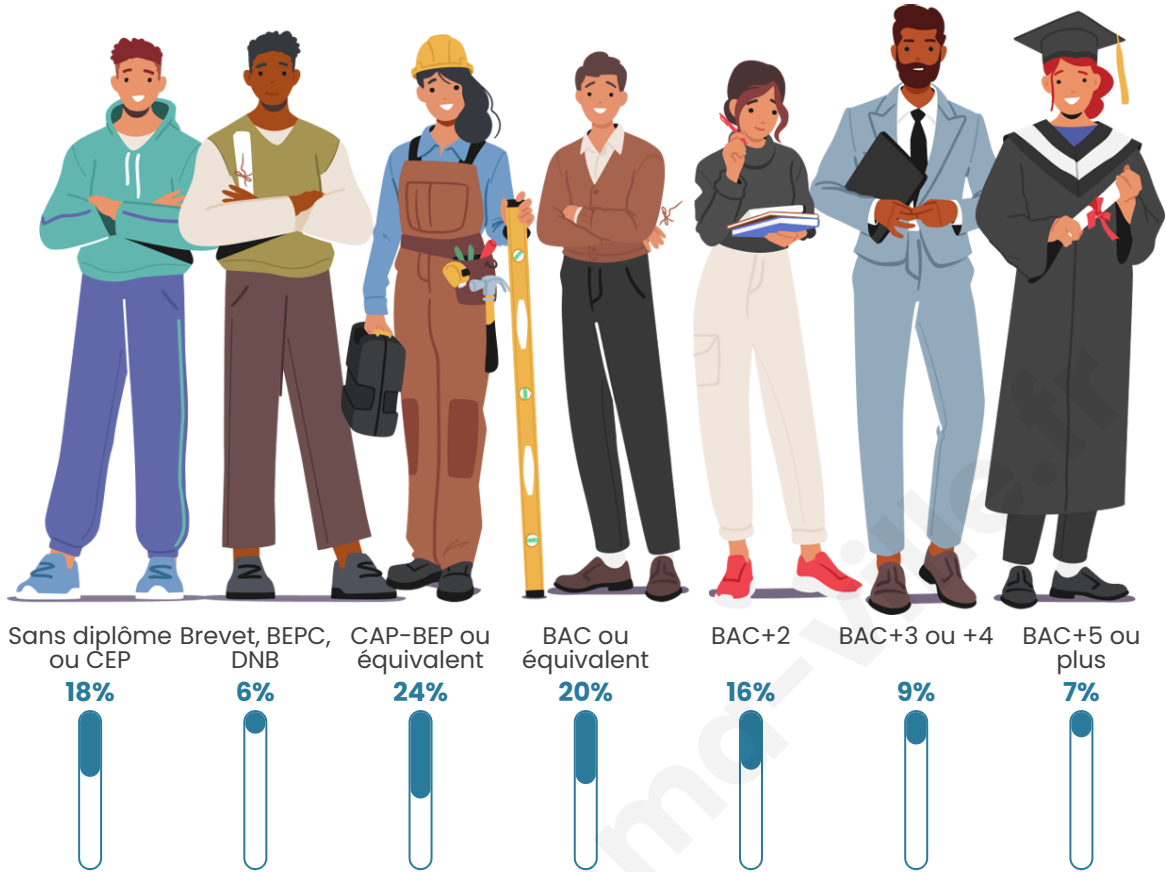
Tranche d'âge



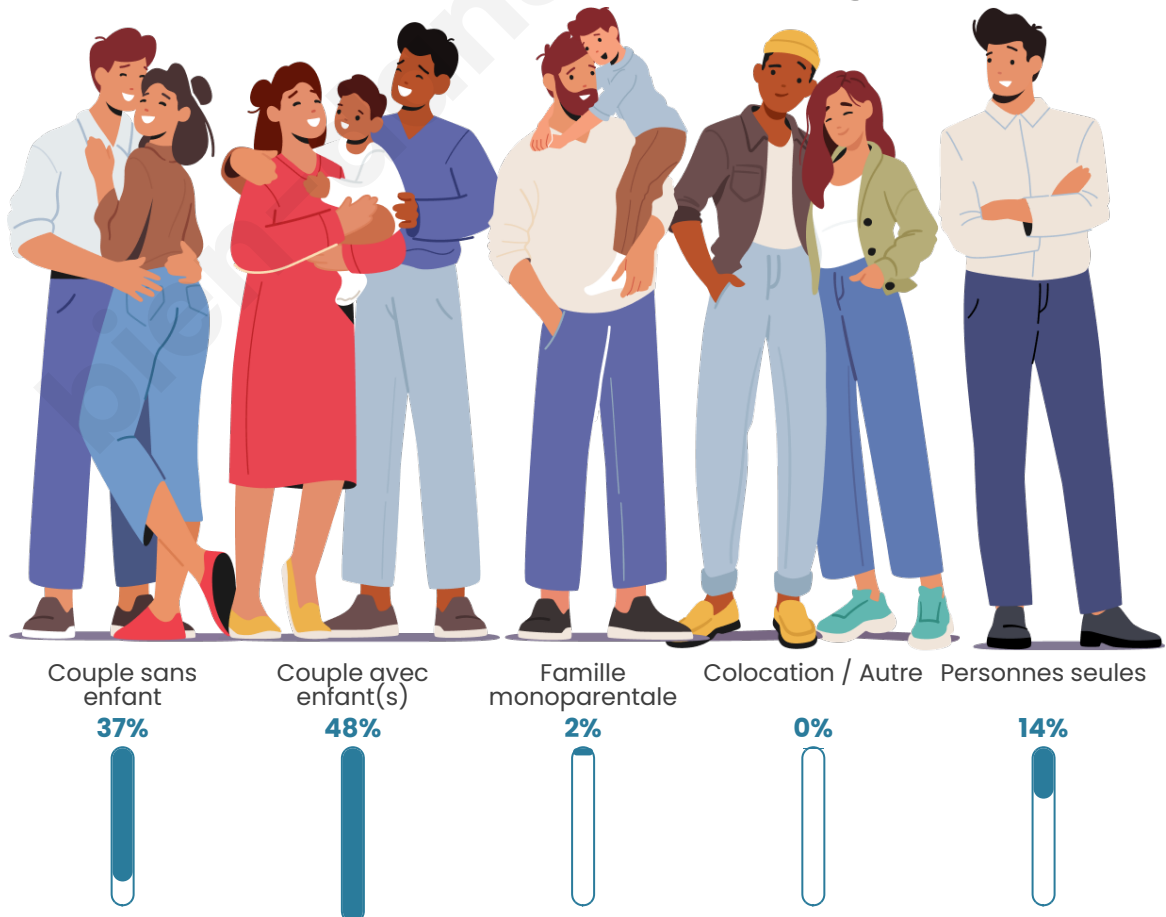
Activité professionnelle



Niveau de diplôme




Composition des ménages



Profils électoraux

Premier tour

	Marine LE PEN	42.62 %
	Emmanuel MACRON	24.89 %
	Jean-Luc MÉLENCHON	10.13 %
	Éric ZEMMOUR	6.33 %
	Valérie PÉCRESSE	4.22 %
	Jean LASSALLE	3.80 %
	Nicolas DUPONT-AIGNAN	2.95 %
	Fabien ROUSSEL	1.69 %
	Philippe POUTOU	1.27 %
	Anne HIDALGO	0.84 %
	Yannick JADOT	0.84 %
	Nathalie ARTHAUD	0.42 %



331 inscrits

Participation : 72.51%

Votes blancs : 0.42%

Votes nuls : 0.83%

Second tour

	Emmanuel MACRON	38,27 %
	Marine LE PEN	61,73 %

331 inscrits

Participation : 77.64%

Votes blancs : 4.28%

Votes nuls : 1.17%

Sécurité



Agressions physiques / sexuelles

0



Cambriolages

0



Vols / dégradations

0



Stupéfiants

0

Evolution du nombre d'infractions



Pour comparer

(en proportion du nombre d'habitants)



Sources : Bases statistiques communale, départementale et régionale de la délinquance enregistrée par la police et la gendarmerie nationales selon les dernières parutions officielles de 2025 portant sur l'année 2024 ([data.gouv](https://data.gouv.fr)).

Agressions physiques / sexuelles : Violences sexuelles, coups et blessures volontaires intrafamiliaux, coups et blessures volontaires, autres coups, blessures volontaires et vols violents sans arme.

Cambriolages : Cambriolages de logements.

Vols : Vols avec armes, vols d'accessoires sur véhicules, vols dans les véhicules, vols de véhicules, vols sans violence contre des personnes, destructions, dégradations volontaires et escroqueries.

Stupéfiants : Trafic de stupéfiants dont (AFD) et usage de stupéfiants.

Services à la population



Commerce

Hypermarché	X <u>Chaulnes</u> 9km
Supermarché	X <u>Rosières-en-Santerre</u> 4km
Superette	X <u>Harbonnières</u> 3km
Boulangerie	X <u>Proyart</u> 3km
Boucherie	X <u>Rosières-en-Santerre</u> 5km
Restaurant	X <u>Proyart</u> 1km
Garage	X <u>Vauvillers</u> 1km
Station-service	X <u>Rosières-en-Santerre</u> 5km
Banque	X <u>Rosières-en-Santerre</u> 5km
La poste	X <u>Proyart</u> 3km
Coiffeur	X <u>Proyart</u> 3km
Tabac	X <u>Corbie</u> 15km
Bars / discothèque	X <u>Proyart</u> 3km
Bibliothèque	X <u>Glisy</u> 23km
Cinéma	X <u>Albert</u> 16km
Vétérinaire	X <u>Rosières-en-Santerre</u> 4km



Santé

Pharmacie	X <u>Harbonnières</u> 3km
Hôpital	X <u>Corbie</u> 15km
Laboratoire d'analyses médicales	X <u>Estrées-Deniécourt</u> 8km
Etablissement pour handicapé	X <u>Harbonnières</u> 3km
EHPA	X <u>Rosières-en-Santerre</u> 5km
Médecin	X <u>Harbonnières</u> 3km
Dentiste	X <u>Rosières-en-Santerre</u> 5km
Chirurgien	X <u>Villers-Bretonneux</u> 14km
Dermatologue	X <u>Estrées-Deniécourt</u> 8km
Anesthésiste	X <u>Amiens</u> 30km
Gastro-entérologue	X <u>Amiens</u> 29km
Gynécologue	X <u>Roisel</u> 29km
Cancérologue	X <u>Amiens</u> 30km
Neurologue	X <u>Amiens</u> 29km
Ophthalmologue	X <u>Albert</u> 16km
ORL	X <u>Chaulnes</u> 8km
Cardiologue	X <u>Albert</u> 17km
Pédiatre	X <u>Amiens</u> 27km
Pneumologue	X <u>Villers-Bretonneux</u> 14km
Psychologue	X <u>Péronne</u> 18km
Radiologue	X <u>Albert</u> 17km
Rhumatologue	X <u>Albert</u> 17km
Sage-femme	X <u>Rosières-en-Santerre</u> 5km



Éducation

Crèche	X <u>Harbonnières</u> 4km
Ecole maternelle Public	X <u>Rosières-en-Santerre</u> 5km
Ecole maternelle Privé	X <u>Amiens</u> 30km
Ecole primaire Public	X <u>Proyart</u> 3km
Ecole primaire Privé	X <u>Rosières-en-Santerre</u> 5km
Collège Public	X <u>Rosières-en-Santerre</u> 5km
Collège Privé	X <u>Corbie</u> 16km
Lycée Public	X <u>Albert</u> 16km
Lycée Privé	X <u>Méaulte</u> 14km

Sources : Base Sirene des entreprises et de leurs établissements selon les dernières parutions officielles de 2025 portant sur l'année 2024 ([data.gouv](https://data.gouv.fr)). Liste, localisation et tarifs des professionnels de santé selon les dernières parutions officielles de 2025 portant sur l'année 2024 ([opendatasoft](https://opendatasoft.com)) et FINESS Extraction du Fichier des établissements selon les dernières parutions officielles de 2025 portant sur l'année 2024 ([data.gouv](https://data.gouv.fr)). Adresse et géolocalisation des établissements d'enseignement du premier et second degrés selon les dernières parutions officielles de 2025 portant sur l'année 2024 ([data.education.gouv](https://data.education.gouv.fr))

bien-dans-ma-ville.fr

Villes autour de Framerville-Rainecourt

Ville	Habitants	Superficie	Pop densité	Pop active	Taux chômage	Revenu moyen	Prix immobilier
Vauvillers	233	6 km ²	39 h/km ²	52.8%	3.4%	22 230 €/an	1 593 €/m ²
Proyart	761	9 km ²	85 h/km ²	48.9%	4.9%	21 870 €/an	1 158 €/m ²
Herleville	192	6 km ²	32 h/km ²	50.5%	7.3%	24 000 €/an	1 186 €/m ²
Harbonnières (4 avis)	1 640	15 km ²	109 h/km ²	41.3%	7.7%	19 390 €/an	1 156 €/m ²
Chuignolles	147	4 km ²	37 h/km ²	51.7%	5.4%	23 820 €/an	1 655 €/m ²
Foucaucourt-en-Santerre	235	6 km ²	39 h/km ²	46%	6%	22 690 €/an	920 €/m ²
Rosières-en-Santerre (1 avis)	2 894	13 km ²	223 h/km ²	43%	7.2%	19 950 €/an	1 312 €/m ²
Soyécourt	186	5 km ²	37 h/km ²	47.8%	2.2%	22 950 €/an	1 306 €/m ²
Chuignes	152	4 km ²	38 h/km ²	42.8%	3.9%	20 200 €/an	900 €/m ²
Vermandovillers	147	5 km ²	29 h/km ²	50.3%	4.8%	19 830 €/an	1 157 €/m ²
Morcourt	327	7 km ²	47 h/km ²	53.5%	7.6%	20 700 €/an	1 208 €/m ²
Bayonvillers	340	8 km ²	43 h/km ²	50%	4.7%	21 910 €/an	1 207 €/m ²
Guillaucourt	386	6 km ²	64 h/km ²	55.2%	7.5%	22 310 €/an	998 €/m ²
Lihons	463	12 km ²	39 h/km ²	52.5%	7.1%	19 800 €/an	940 €/m ²
Caix (1 avis)	704	12 km ²	59 h/km ²	45.2%	6.1%	21 960 €/an	1 329 €/m ²

bien-dans-ma-ville.fr



Vous aimez votre ville ? Notez-la !

Et faites-nous part de vos remarques constructives



Avec

BIEN dans ma **VILLE** 