



Version web

# Ville de Fourches

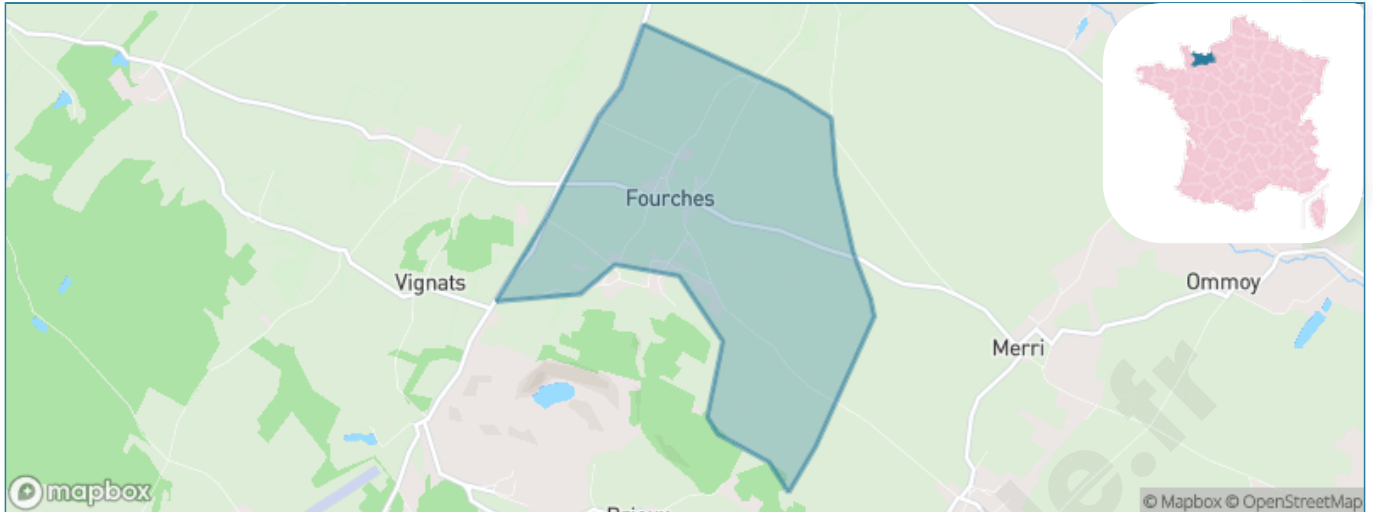
Présenté par

**BIEN** dans  
ma **VILLE** 

# Sommaire

Situation géographique .....	3
Statistiques sur la population .....	4
Evolution du nombre d'habitants .....	4
Tranche d'âge .....	5
0-14 ans .....	5
15-29 ans .....	5
30-44 ans .....	5
45-59 ans .....	5
60-74 ans .....	5
75-89 ans .....	5
90 ans et + .....	5
Activité professionnelle .....	5
Agriculteurs .....	5
Artisans, Commerçants .....	5
Cadres et sup. ....	5
Professions intermédiaires .....	5
Employé .....	5
Ouvrier .....	5
Retraité .....	5
Autres .....	5
Niveau de diplôme .....	6
Sans diplôme ou CEP .....	6
Brevet, BEPC, DNB .....	6
CAP-BEP ou équivalent .....	6
BAC ou équivalent .....	6
BAC+2 .....	6
BAC+3 ou +4 .....	6
BAC+5 ou plus .....	6
Composition des ménages .....	6
Couple sans enfant .....	6
Couple avec enfant(s) .....	6
Famille monoparentale .....	6
Colocation / Autre .....	6
Personnes seules .....	6
Profils électoraux .....	7
Premier tour .....	7
Sécurité .....	8
Evolution du nombre d'infractions .....	8
Pour comparer .....	9
Services à la population .....	10
Commerce .....	10
Éducation .....	10
Villes autour de Fourches .....	11

# Situation géographique



## i Informations clés

- **Région :** Normandie
- **Département :** Calvados
- **Code postal :** 14620
- **Superficie :** 4 km<sup>2</sup>



# Statistiques sur la population



Nombre d'habitants

**215**



Age moyen

**40 ans**



Pop active

**47.4%**



Taux chômage

**8.1%**



Pop densité

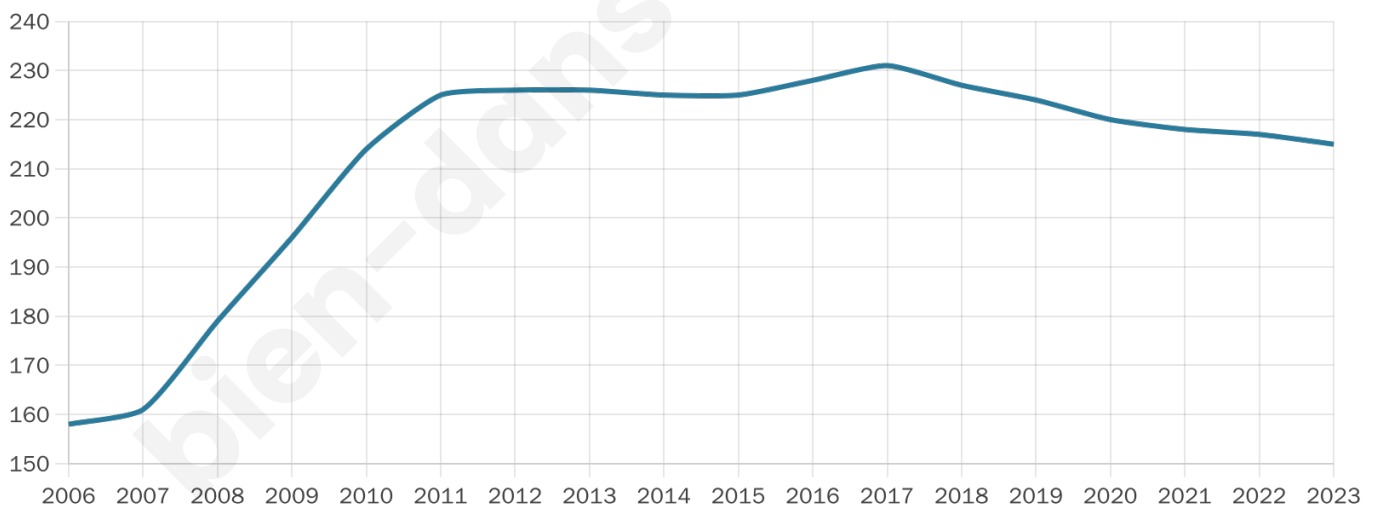
**54 h/km<sup>2</sup>**



Revenu moyen

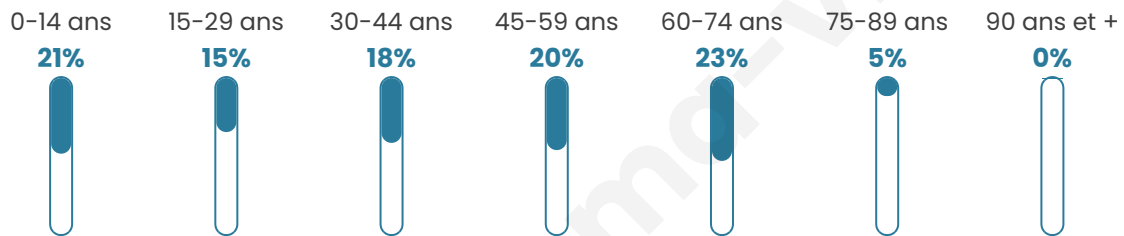
**21 560 €/an**

## Evolution du nombre d'habitants

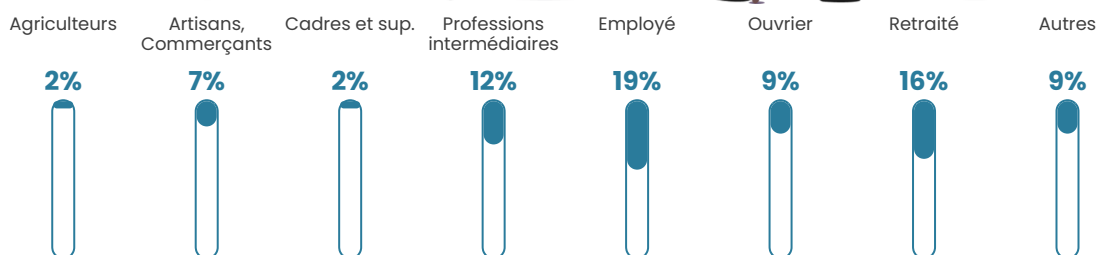


Sources : Institut national de la statistique et des études économiques (insee) selon Les dernières parutions officielles de 2024 portant sur les années 2020, 2021 et 2022.

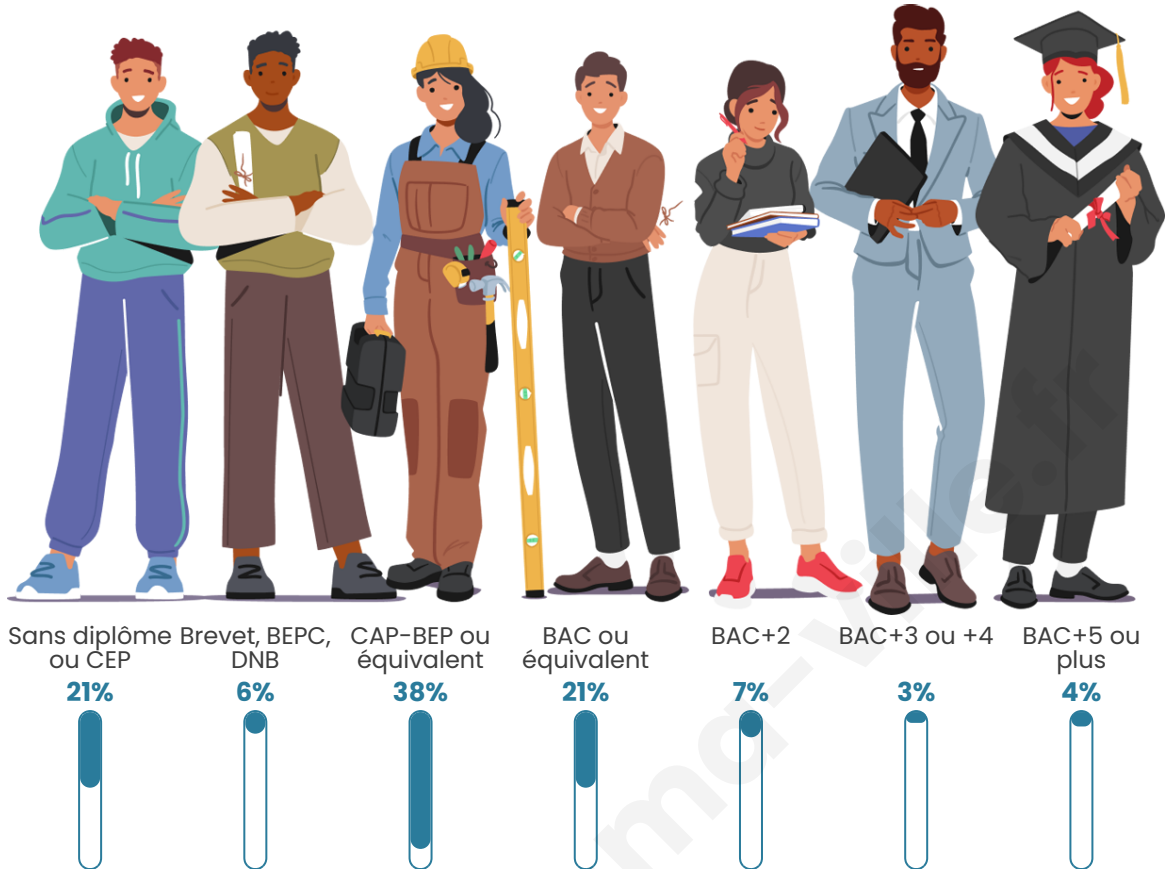
## Tranche d'âge



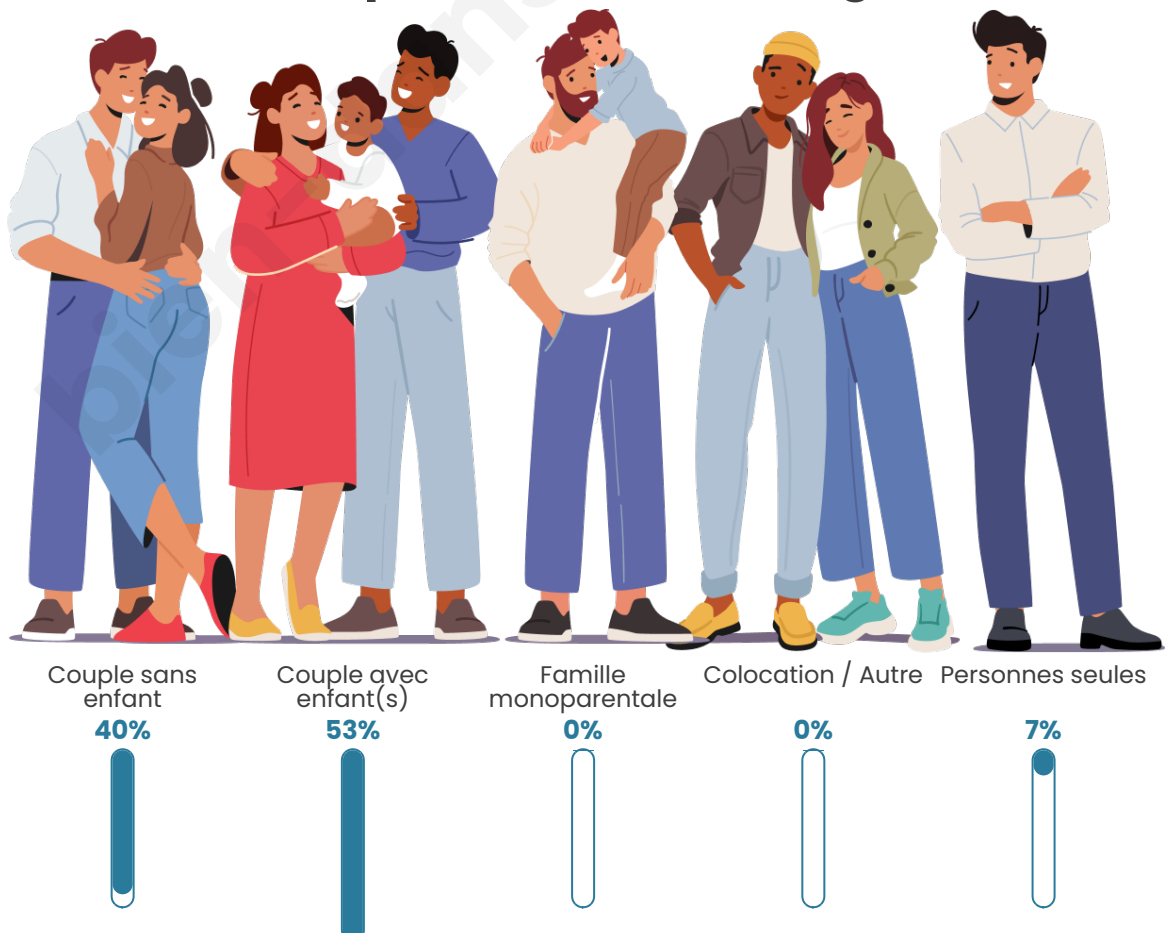
## Activité professionnelle



## Niveau de diplôme



## Composition des ménages



# Profils électoraux

## Premier tour

	Marine LE PEN	33.09 %
	Jean-Luc MÉLENCHON	20.59 %
	Emmanuel MACRON	19.85 %
	Valérie PÉCRESSÉ	7.35 %
	Éric ZEMMOUR	5.88 %
	Jean LASSALLE	3.68 %
	Yannick JADOT	2.94 %
	Nicolas DUPONT- AIGNAN	2.21 %
	Nathalie ARTHAUD	1.47 %
	Philippe POUTOU	1.47 %
	Fabien ROUSSEL	0.74 %
	Anne HIDALGO	0.74 %



### 172 inscrits

Participation : 79.65%

Votes blancs : 0.73%

Votes nuls : 0.00%

## Second tour

	Emmanuel MACRON	44,88 %
	Marine LE PEN	55,12 %

### 172 inscrits

Participation : 80.81%

Votes blancs : 7.19%

Votes nuls : 1.44%

# Sécurité



Agressions physiques / sexuelles

0



Cambriolages

0



Vols / dégradations

0



Stupéfiants

0

## Evolution du nombre d'infractions



## Pour comparer

(en proportion du nombre d'habitants)



Sources : Bases statistiques communale, départementale et régionale de la délinquance enregistrée par la police et la gendarmerie nationales selon les dernières parutions officielles de 2025 portant sur l'année 2024 ([data.gouv](https://data.gouv.fr)).

Agressions physiques / sexuelles : Violences sexuelles, coups et blessures volontaires intrafamiliaux, coups et blessures volontaires, autres coups, blessures volontaires et vols violents sans arme.

Cambriolages : Cambriolages de logements.

Vols : Vols avec armes, vols d'accessoires sur véhicules, vols dans les véhicules, vols de véhicules, vols sans violence contre des personnes, destructions, dégradations volontaires et escroqueries.

Stupéfiants : Trafic de stupéfiants dont (AFD) et usage de stupéfiants.

# Services à la population



## Commerce

Hypermarché	X <a href="#">Argentan</a> 14km
Supermarché	X <a href="#">Falaise</a> 8km
Superette	X <a href="#">Nécý</a> 4km
Boulangerie	X <a href="#">Fresné-la-Mère</a> 4km
Boucherie	X <a href="#">Barou-en-Auge</a> 8km
Restaurant	X <a href="#">Falaise</a> 8km
Garage	X <a href="#">La Hoguette</a> 4km
Station-service	X <a href="#">Trun</a> 9km
Banque	X <a href="#">Trun</a> 9km
La poste	X <a href="#">Falaise</a> 8km
Coiffeur	X <a href="#">Nécý</a> 5km
Tabac	X <a href="#">Trun</a> 9km
Bars / discothèque	X <a href="#">Crocy</a> 2km
Bibliothèque	X <a href="#">Grainville-Langannerie</a> 21km
Cinéma	X <a href="#">Falaise</a> 9km
Vétérinaire	X <a href="#">Beaumais</a> 3km



## Santé

Pharmacie	X <a href="#">Morteaux-Couliboeuf</a> 7km
Hôpital	X <a href="#">Falaise</a> 9km
Laboratoire d'analyses médicales	X <a href="#">Falaise</a> 9km
Etablissement pour handicapé	X <a href="#">Falaise</a> 8km
EHPA	X <a href="#">Morteaux-Couliboeuf</a> 7km
Médecin	X <a href="#">Falaise</a> 9km
Dentiste	X <a href="#">Falaise</a> 8km
Chirurgien	X <a href="#">Saint-Pierre-en-Auge</a> 18km
Dermatologue	X <a href="#">Argentan</a> 14km
Anesthésiste	X <a href="#">Saint-Pierre-en-Auge</a> 18km
Gastro-entérologue	X <a href="#">Saint-Martin-de-Fontenay</a> 35km
Gynécologue	X <a href="#">Argentan</a> 14km
Cancérologue	X <a href="#">Le Havre</a> 71km
Neurologue	X <a href="#">Caen</a> 38km
Ophtalmologue	X <a href="#">Argentan</a> 14km
ORL	X <a href="#">Caen</a> 39km
Cardiologue	X <a href="#">Falaise</a> 9km
Pédiatre	X <a href="#">Sées</a> 35km
Pneumologue	X <a href="#">Caen</a> 39km
Psychologue	X <a href="#">Morteaux-Couliboeuf</a> 8km
Radiologue	X <a href="#">Cambremer</a> 31km
Rhumatologue	X <a href="#">Caen</a> 39km
Sage-femme	X <a href="#">Falaise</a> 9km



## Éducation

Crèche	X <a href="#">Eraines</a> 7km
Ecole maternelle Public	X <a href="#">Perrières</a> 11km
Ecole maternelle Privé	X <a href="#">Caen</a> 39km
Ecole primaire Public	X <a href="#">Crocy</a> 2km
Ecole primaire Privé	X <a href="#">Trun</a> 9km
Collège Public	X <a href="#">Falaise</a> 9km
Collège Privé	X <a href="#">Falaise</a> 9km
Lycée Public	X <a href="#">Falaise</a> 9km
Lycée Privé	X <a href="#">Argentan</a> 13km

Sources : Base Sirene des entreprises et de leurs établissements selon les dernières parutions officielles de 2025 portant sur l'année 2024 ([data.gouv](#)). Liste, localisation et tarifs des professionnels de santé selon les dernières parutions officielles de 2025 portant sur l'année 2024 ([opendatasoft](#)) et FINISS Extraction du Fichier des établissements selon les dernières parutions officielles de 2025 portant sur l'année 2024 ([data.gouv](#)). Adresse et géolocalisation des établissements d'enseignement du premier et second degrés selon les dernières parutions officielles de 2025 portant sur l'année 2024 ([data.education.gouv](#))

## Villes autour de Fourches

Ville	Habitants	Superficie	Pop densité	Pop active	Taux chômage	Revenu moyen	Prix immobilier
Crocy	285	10 km <sup>2</sup>	29 h/km <sup>2</sup>	43.9%	2.5%	20 810 €/an	881 €/m <sup>2</sup>
Vignats	284	8 km <sup>2</sup>	36 h/km <sup>2</sup>	49.6%	2.8%	22 930 €/an	1 385 €/m <sup>2</sup>
Pertheville-Ners	234	8 km <sup>2</sup>	29 h/km <sup>2</sup>	49.6%	4.7%	23 910 €/an	1 258 €/m <sup>2</sup>
Merri	149	5 km <sup>2</sup>	30 h/km <sup>2</sup>	44.3%	6.7%	23 270 €/an	1 518 €/m <sup>2</sup>
Beaumais	165	10 km <sup>2</sup>	17 h/km <sup>2</sup>	50.9%	6.1%	20 830 €/an	1 433 €/m <sup>2</sup>
Brioux	88	5 km <sup>2</sup>	18 h/km <sup>2</sup>	43.2%	10.2%	NC	1 609 €/m <sup>2</sup>
Fresné-la-Mère	566	8 km <sup>2</sup>	71 h/km <sup>2</sup>	47.9%	4.1%	22 530 €/an	1 044 €/m <sup>2</sup>
Nécy (2 avis)	533	7 km <sup>2</sup>	76 h/km <sup>2</sup>	42%	3.8%	22 000 €/an	1 290 €/m <sup>2</sup>
Villy-lez-Falaise	274	5 km <sup>2</sup>	55 h/km <sup>2</sup>	47.8%	2.9%	25 400 €/an	767 €/m <sup>2</sup>
Le Marais-la-Chapelle	92	2 km <sup>2</sup>	46 h/km <sup>2</sup>	53.3%	4.3%	NC	938 €/m <sup>2</sup>
Ommoy	117	5 km <sup>2</sup>	23 h/km <sup>2</sup>	40.2%	0.9%	22 290 €/an	830 €/m <sup>2</sup>
Montabard (1 avis)	287	11 km <sup>2</sup>	26 h/km <sup>2</sup>	42.5%	1.7%	23 890 €/an	1 221 €/m <sup>2</sup>
Damblainville	227	6 km <sup>2</sup>	38 h/km <sup>2</sup>	50.7%	5.7%	22 810 €/an	1 211 €/m <sup>2</sup>
Les Moutiers-en-Auge	130	10 km <sup>2</sup>	13 h/km <sup>2</sup>	50.8%	2.3%	20 760 €/an	970 €/m <sup>2</sup>
La Hoguette	662	24 km <sup>2</sup>	28 h/km <sup>2</sup>	45.3%	2.7%	22 610 €/an	1 776 €/m <sup>2</sup>

bien-dans-ma-ville.fr



# **Vous aimez votre ville ? Notez-la !**

Et faites-nous part de vos remarques constructives



Avec

**BIEN** dans  
ma **VILLE** 