



Version web

# Ville de Fourbanne

Présenté par

**BIEN** dans  
ma **VILLE** 

# Sommaire

Situation géographique .....	3
Statistiques sur la population .....	4
Evolution du nombre d'habitants .....	4
Tranche d'âge .....	5
0-14 ans .....	5
15-29 ans .....	5
30-44 ans .....	5
45-59 ans .....	5
60-74 ans .....	5
75-89 ans .....	5
90 ans et + .....	5
Activité professionnelle .....	5
Agriculteurs .....	5
Artisans, Commerçants .....	5
Cadres et sup. ....	5
Professions intermédiaires .....	5
Employé .....	5
Ouvrier .....	5
Retraité .....	5
Autres .....	5
Niveau de diplôme .....	6
Sans diplôme ou CEP .....	6
Brevet, BEPC, DNB .....	6
CAP-BEP ou équivalent .....	6
BAC ou équivalent .....	6
BAC+2 .....	6
BAC+3 ou +4 .....	6
BAC+5 ou plus .....	6
Composition des ménages .....	6
Couple sans enfant .....	6
Couple avec enfant(s) .....	6
Famille monoparentale .....	6
Colocation / Autre .....	6
Personnes seules .....	6
Profils électoraux .....	7
Premier tour .....	7
Sécurité .....	8
Evolution du nombre d'infractions .....	8
Pour comparer .....	9
Services à la population .....	10
Commerce .....	10
Éducation .....	10
Villes autour de Fourbanne .....	12

# Situation géographique



## i Informations clés

- **Région** : Bourgogne-Franche-Comté
- **Département** : Doubs
- **Code postal** : 25110
- **Superficie** : 2 km<sup>2</sup>

RÉGION  
BOURGOGNE  
FRANCHE  
COMTE

 **Doubs**  
le Département

# Statistiques sur la population



Nombre d'habitants

**155**



Age moyen

**37 ans**



Pop active

**58.7%**



Taux chômage

**9.2%**



Pop densité

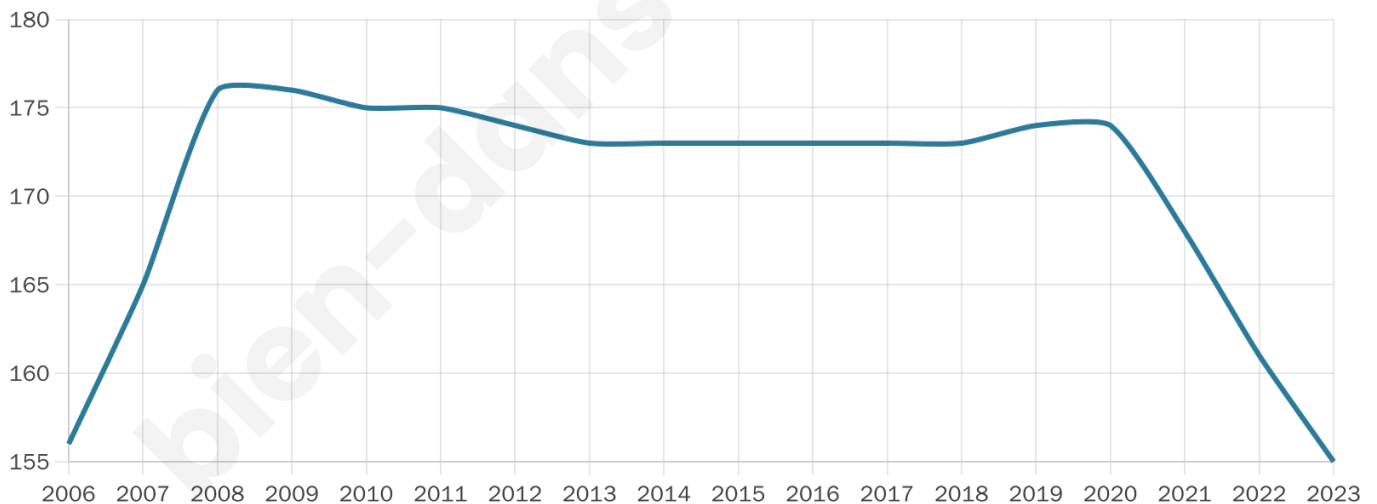
**78 h/km<sup>2</sup>**



Revenu moyen

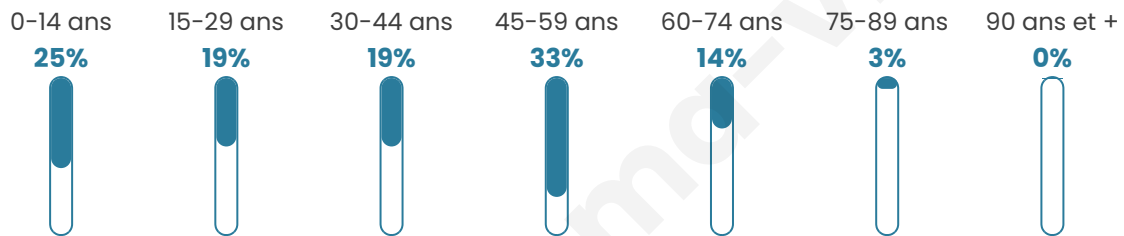
**23 350 €/an**

## Evolution du nombre d'habitants

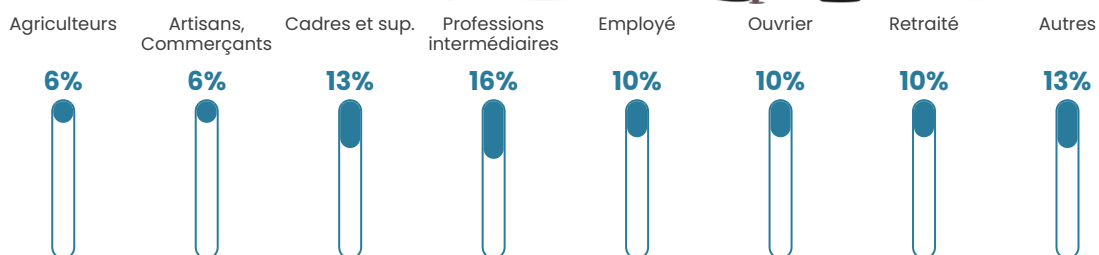


Sources : Institut national de la statistique et des études économiques (insee) selon Les dernières parutions officielles de 2024 portant sur les années 2020, 2021 et 2022.

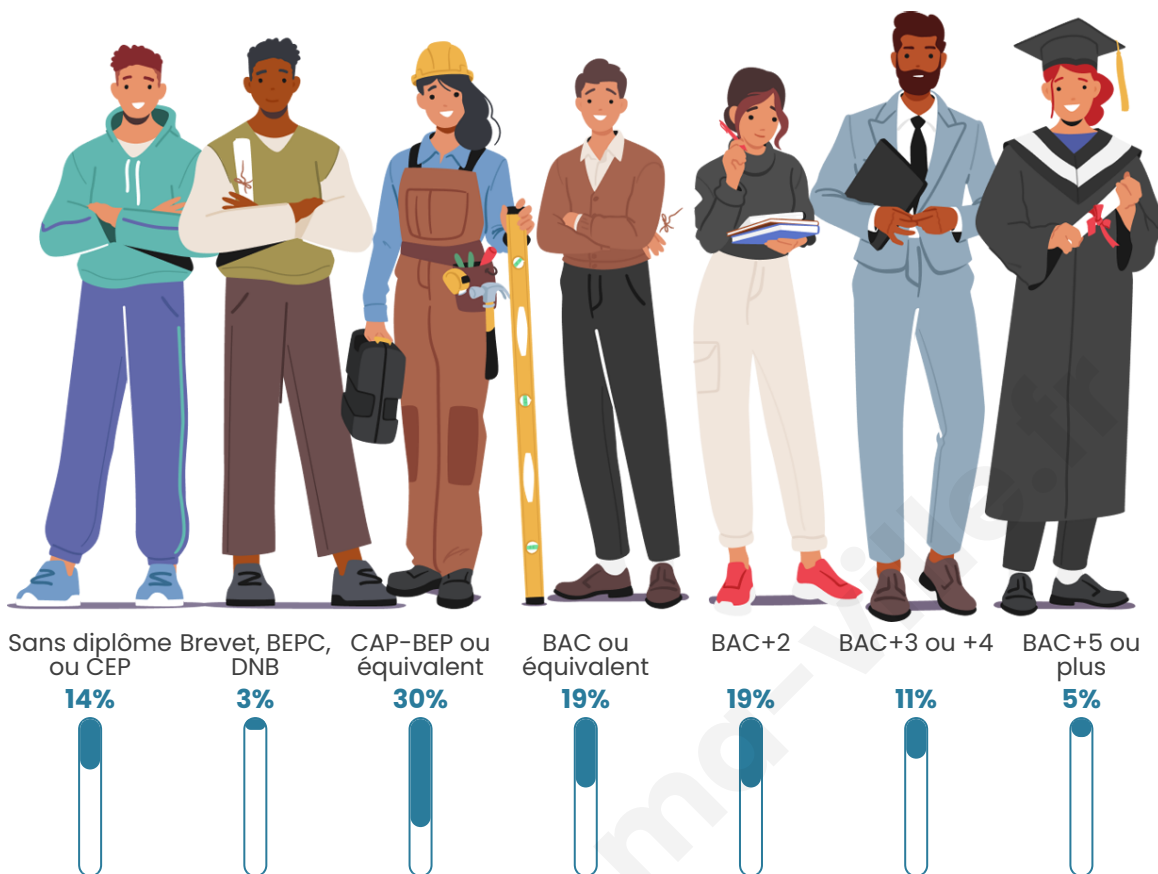
## Tranche d'âge



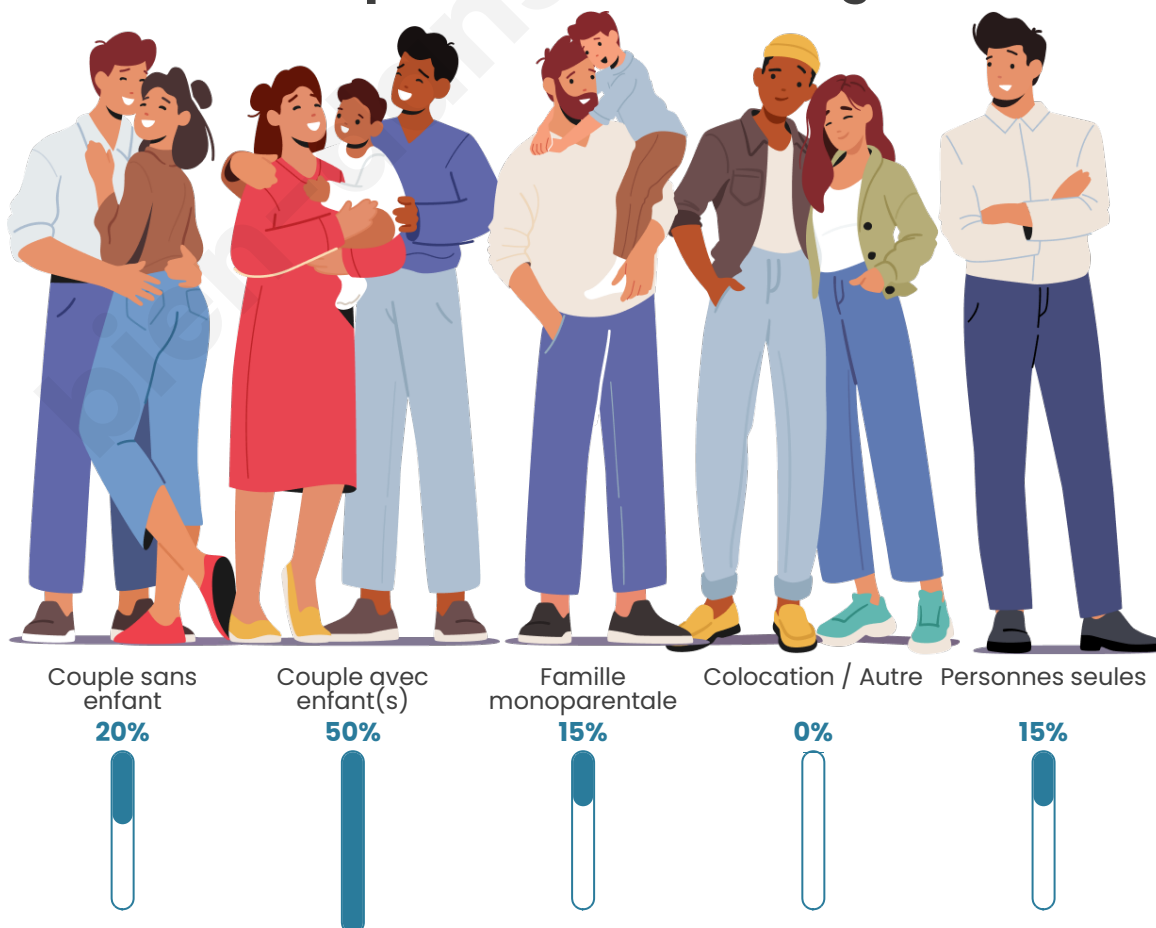
## Activité professionnelle



## Niveau de diplôme



## Composition des ménages



# Profils électoraux

## Premier tour

	Emmanuel MACRON	24.55 %
	Marine LE PEN	21.82 %
	Jean-Luc MÉLENCHON	10.00 %
	Valérie PÉCRESSÉ	10.00 %
	Yannick JADOT	8.18 %
	Jean LASSALLE	7.27 %
	Éric ZEMMOUR	6.36 %
	Fabien ROUSSEL	5.45 %
	Anne HIDALGO	3.64 %
	Nicolas DUPONT-AIGNAN	2.73 %
	Nathalie ARTHAUD	0.00 %
	Philippe POUTOU	0.00 %



### 132 inscrits

Participation : 86.36%

Votes blancs : 2.63%

Votes nuls : 0.88%

## Second tour

	Emmanuel MACRON	58,65 %
	Marine LE PEN	41,35 %

### 132 inscrits

Participation : 87.88%

Votes blancs : 10.34%

Votes nuls : 0%

# Sécurité



Agressions physiques / sexuelles

0



Cambriolages

0



Vols / dégradations

0



Stupéfiants

0

## Evolution du nombre d'infractions



## Pour comparer

(en proportion du nombre d'habitants)



Sources : Bases statistiques communale, départementale et régionale de la délinquance enregistrée par la police et la gendarmerie nationales selon les dernières parutions officielles de 2025 portant sur l'année 2024 ([data.gouv](https://data.gouv.fr)).

Agressions physiques / sexuelles : Violences sexuelles, coups et blessures volontaires intrafamiliaux, coups et blessures volontaires, autres coups, blessures volontaires et vols violents sans arme.

Cambriolages : Cambriolages de logements.

Vols : Vols avec armes, vols d'accessoires sur véhicules, vols dans les véhicules, vols de véhicules, vols sans violence contre des personnes, destructions, dégradations volontaires et escroqueries.

Stupéfiants : Trafic de stupéfiants dont (AFD) et usage de stupéfiants.

# Services à la population



## Commerce

Hypermarché	X <u>Baume-les-Dames</u> 5km
Supermarché	X <u>Baume-les-Dames</u> 3km
Superette	X <u>Baume-les-Dames</u> 5km
Boulangerie	X <u>Baume-les-Dames</u> 5km
Boucherie	X <u>Baume-les-Dames</u> 5km
Restaurant	1
Garage	2
Station-service	X <u>Baume-les-Dames</u> 5km
Banque	X <u>Baume-les-Dames</u> 5km
La poste	1
Coiffeur	X <u>Bretigney-Notre-Dame</u> 2km
Tabac	X <u>Baume-les-Dames</u> 5km
Bars / discothèque	X <u>Baume-les-Dames</u> 5km
Bibliothèque	X <u>Roche-lez-Beaupré</u> 15km
Cinéma	X <u>Baume-les-Dames</u> 5km
Vétérinaire	X <u>Baume-les-Dames</u> 4km



## Santé

Pharmacie	X <u>Baume-les-Dames</u> 4km
Hôpital	X <u>Besançon</u> 24km
Laboratoire d'analyses médicales	X <u>Baume-les-Dames</u> 5km
Etablissement pour handicapé	X <u>Baume-les-Dames</u> 5km
EHPA	X <u>Baume-les-Dames</u> 4km
Médecin	X <u>Val-de-Roulans</u> 4km
Dentiste	X <u>Baume-les-Dames</u> 5km
Chirurgien	X <u>Tallenay</u> 21km
Dermatologue	X <u>Saône</u> 18km
Anesthésiste	X <u>Besançon</u> 26km
Gastro-entérologue	X <u>Besançon</u> 23km
Gynécologue	X <u>Besançon</u> 23km
Cancérologue	X 0km
Neurologue	X <u>Besançon</u> 21km
Ophthalmologue	X <u>Besançon</u> 23km
ORL	X <u>Besançon</u> 24km
Cardiologue	X <u>Besançon</u> 23km
Pédiatre	X <u>Besançon</u> 23km
Pneumologue	X <u>Besançon</u> 24km
Psychologue	X <u>Roche-lez-Beaupré</u> 16km
Radiologue	X <u>Baume-les-Dames</u> 4km
Rhumatologue	X <u>Besançon</u> 21km
Sage-femme	X <u>Baume-les-Dames</u> 4km



## Éducation

Crèche	X <u>Baume-les-Dames</u> 3km
Ecole maternelle Public	X <u>Baume-les-Dames</u> 5km
Ecole maternelle Privé	X <u>Muespach</u> 84km
Ecole primaire Public	X <u>Saint-Hilaire</u> 4km
Ecole primaire Privé	X <u>Vercel-Villedieu-le-Camp</u> 18km
Collège Public	X <u>Baume-les-Dames</u> 4km
Collège Privé	X <u>Vercel-Villedieu-le-Camp</u> 18km
Lycée Public	X <u>Baume-les-Dames</u> 4km

Sources : Base Sirene des entreprises et de leurs établissements selon les dernières parutions officielles de 2025 portant sur l'année 2024 ([data.gouv](#)). Liste, localisation et tarifs des professionnels de santé selon les dernières parutions officielles de 2025 portant sur l'année 2024 ([opendatasoft](#)) et FINESS Extraction du Fichier des établissements selon les dernières parutions officielles de 2025 portant sur l'année 2024 ([data.gouv](#)). Adresse et géolocalisation des établissements d'enseignement du premier et second degrés selon les dernières parutions officielles de 2025 portant sur l'année 2024 ([data.education.gouv](#))

bien-dans-ma-ville.fr

## Villes autour de Fourbanne

Ville	Habitants	Superficie	Pop densité	Pop active	Taux chômage	Revenu moyen	Prix immobilier
Esnans	65	3 km <sup>2</sup>	22 h/km <sup>2</sup>	47.7%	1.5%	NC	NC
Séchin	114	1 km <sup>2</sup>	114 h/km <sup>2</sup>	44.7%	5.3%	20 920 €/an	885 €/m <sup>2</sup>
Bretigney-Notre-Dame	118	5 km <sup>2</sup>	24 h/km <sup>2</sup>	52.5%	0.8%	21 530 €/an	728 €/m <sup>2</sup>
Grosbois	255	3 km <sup>2</sup>	85 h/km <sup>2</sup>	51.8%	3.1%	24 030 €/an	1 859 €/m <sup>2</sup>
Ougney-Douvot	252	6 km <sup>2</sup>	42 h/km <sup>2</sup>	43.3%	4.4%	23 460 €/an	NC
Breconchaux	85	3 km <sup>2</sup>	28 h/km <sup>2</sup>	47.1%	1.2%	NC	625 €/m <sup>2</sup>
Silley-Bléfond	54	4 km <sup>2</sup>	14 h/km <sup>2</sup>	51.9%	1.9%	NC	NC
L'Écouvotte	101	2 km <sup>2</sup>	51 h/km <sup>2</sup>	49.5%	4%	19 670 €/an	NC
Saint-Hilaire	157	2 km <sup>2</sup>	79 h/km <sup>2</sup>	54.1%	4.5%	24 250 €/an	NC
Val-de-Roulans	190	3 km <sup>2</sup>	63 h/km <sup>2</sup>	55.8%	2.1%	25 800 €/an	1 585 €/m <sup>2</sup>
Vennans	248	1 km <sup>2</sup>	248 h/km <sup>2</sup>	55.2%	2.4%	24 170 €/an	1 192 €/m <sup>2</sup>
Pont-les-Moulins	208	5 km <sup>2</sup>	42 h/km <sup>2</sup>	42.8%	1.4%	22 760 €/an	554 €/m <sup>2</sup>
Roulans (1 avis)	1 125	8 km <sup>2</sup>	141 h/km <sup>2</sup>	45.8%	2.7%	24 240 €/an	1 902 €/m <sup>2</sup>
Baume-les-Dames (11 avis)	5 155	24 km <sup>2</sup>	215 h/km <sup>2</sup>	41.2%	5%	21 910 €/an	1 484 €/m <sup>2</sup>
Le Puy	104	3 km <sup>2</sup>	35 h/km <sup>2</sup>	54.8%	1%	21 060 €/an	1 262 €/m <sup>2</sup>

bien-dans-ma-ville.fr



# **Vous aimez votre ville ? Notez-la !**

Et faites-nous part de vos remarques constructives



Avec

**BIEN** dans ma **VILLE** 