



Version web

# Ville de Fontenay-près- Chablis

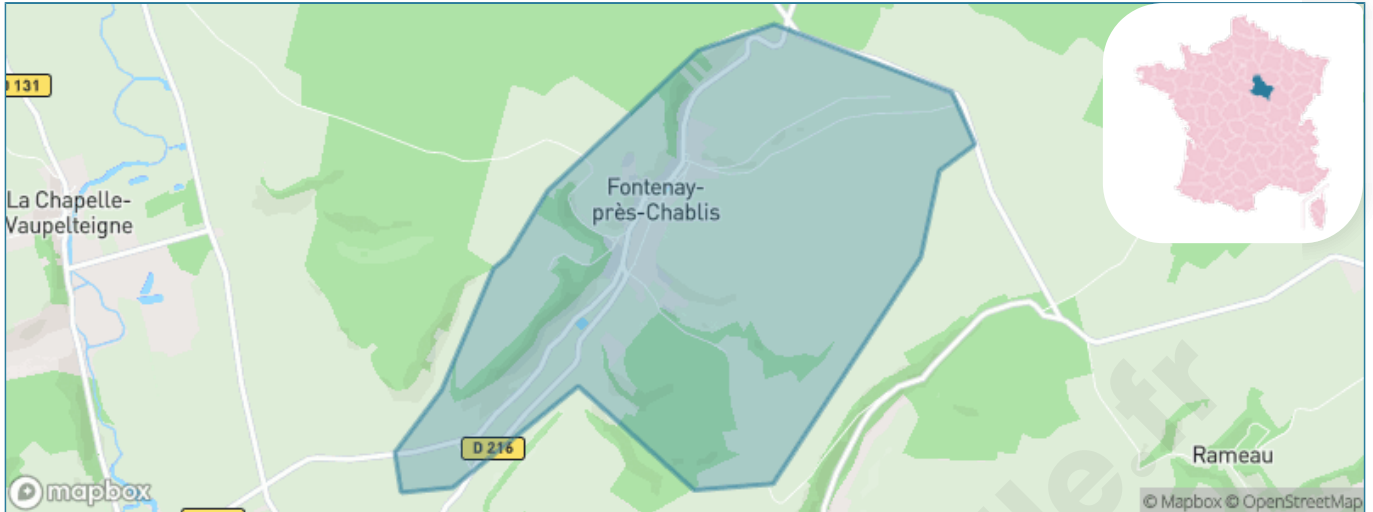
Présenté par

**BIEN** dans  
ma **VILLE** 

# Sommaire

Situation géographique .....	3
Statistiques sur la population .....	4
Evolution du nombre d'habitants .....	4
Tranche d'âge .....	5
0-14 ans .....	5
15-29 ans .....	5
30-44 ans .....	5
45-59 ans .....	5
60-74 ans .....	5
75-89 ans .....	5
90 ans et + .....	5
Activité professionnelle .....	5
Agriculteurs .....	5
Artisans, Commerçants .....	5
Cadres et sup. ....	5
Professions intermédiaires .....	5
Employé .....	5
Ouvrier .....	5
Retraité .....	5
Autres .....	5
Niveau de diplôme .....	6
Sans diplôme ou CEP .....	6
Brevet, BEPC, DNB .....	6
CAP-BEP ou équivalent .....	6
BAC ou équivalent .....	6
BAC+2 .....	6
BAC+3 ou +4 .....	6
BAC+5 ou plus .....	6
Composition des ménages .....	6
Couple sans enfant .....	6
Couple avec enfant(s) .....	6
Famille monoparentale .....	6
Colocation / Autre .....	6
Personnes seules .....	6
Profils électoraux .....	7
Premier tour .....	7
Sécurité .....	8
Evolution du nombre d'infractions .....	8
Pour comparer .....	9
Services à la population .....	10
Commerce .....	10
Éducation .....	10
Villes autour de Fontenay-près-Chablis .....	11

# Situation géographique



## i Informations clés

- **Région** : Bourgogne-Franche-Comté
- **Département** : Yonne
- **Code postal** : 89800
- **Superficie** : 5 km<sup>2</sup>

REGION  
BOURGOGNE  
FRANCHE  
COMTE



**l'Yonne**  
CONSEIL GÉNÉRAL

# Statistiques sur la population



Nombre d'habitants

**134**



Age moyen

**43 ans**



Pop active

**55.2%**



Taux chômage

**7%**



Pop densité

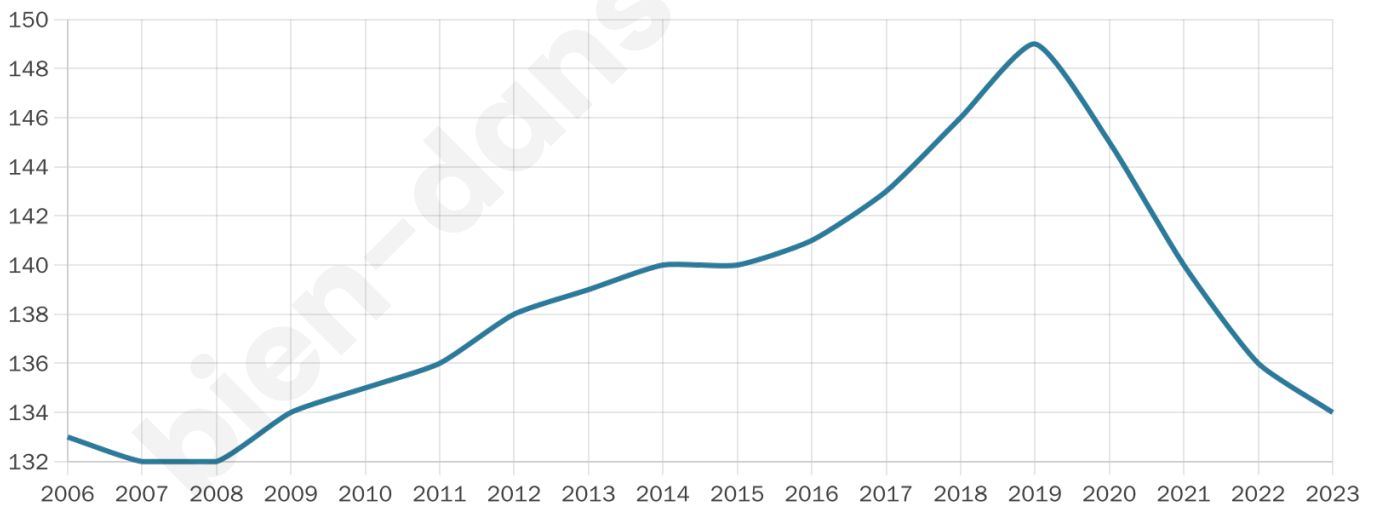
**27 h/km<sup>2</sup>**



Revenu moyen

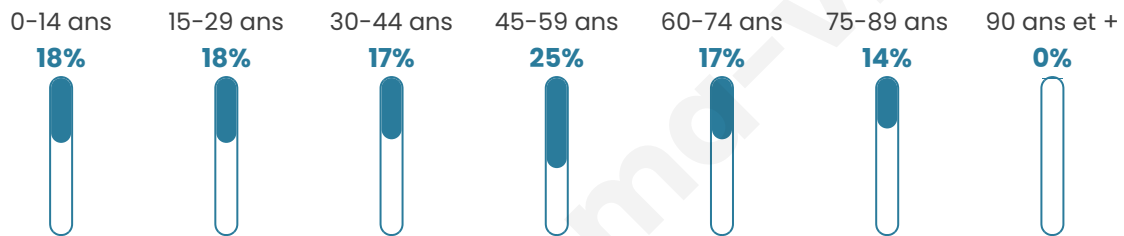
**30 250 €/an**

## Evolution du nombre d'habitants

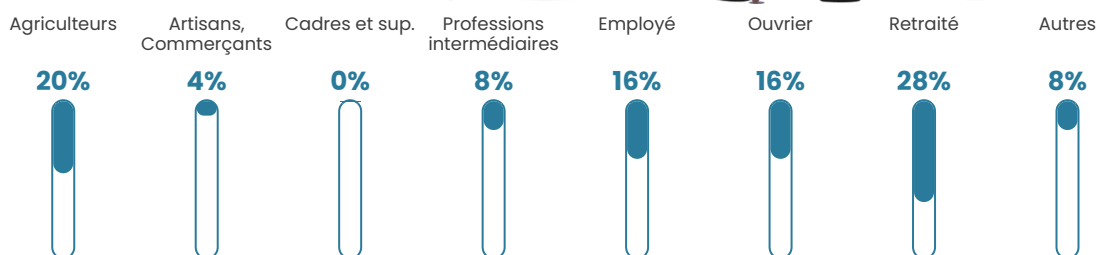


Sources : Institut national de la statistique et des études économiques (insee) selon Les dernières parutions officielles de 2024 portant sur les années 2020, 2021 et 2022.

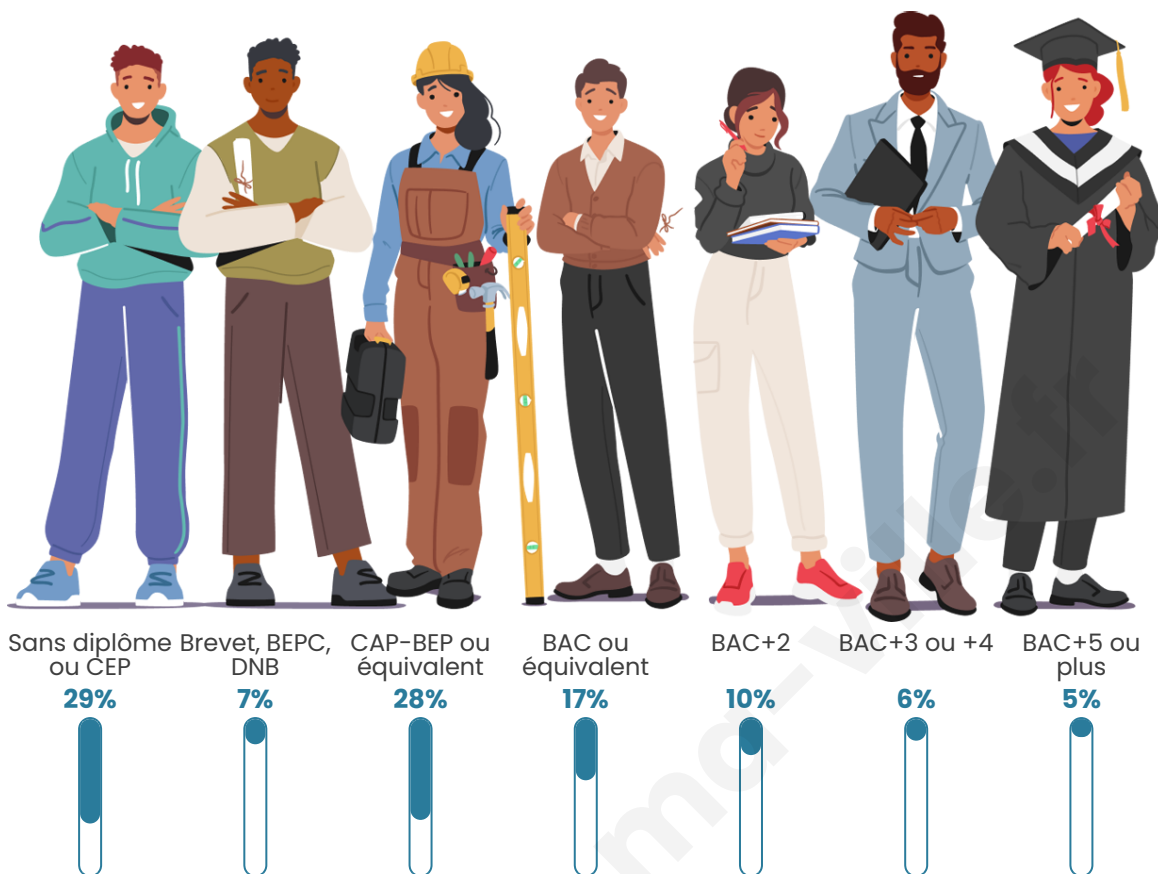
## Tranche d'âge



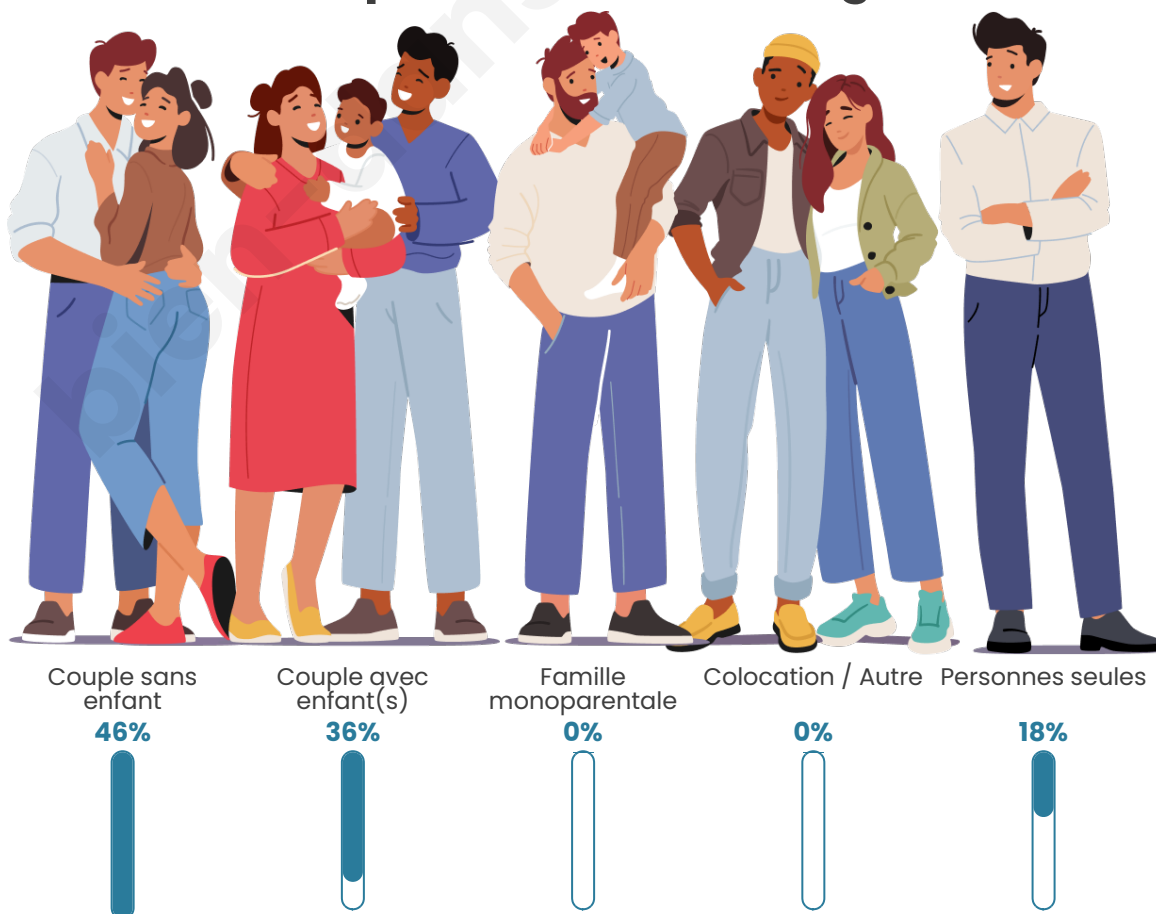
## Activité professionnelle



## Niveau de diplôme



## Composition des ménages



# Profils électoraux



## Premier tour

	Emmanuel MACRON	35.05 %
	Marine LE PEN	34.02 %
	Valérie PÉCRESE	9.28 %
	Jean-Luc MÉLENCHON	5.15 %
	Nicolas DUPONT- AIGNAN	5.15 %
	Éric ZEMMOUR	4.12 %
	Jean LASSALLE	3.09 %
	Anne HIDALGO	3.09 %
	Yannick JADOT	1.03 %
	Nathalie ARTHAUD	0.00 %
	Fabien ROUSSEL	0.00 %
	Philippe POUTOU	0.00 %

### 113 inscrits

Participation : 88.5%  
Votes blancs : 3.00%  
Votes nuls : 0.00%

## Second tour

	Emmanuel MACRON	54,08 %
	Marine LE PEN	45,92 %

### 113 inscrits

Participation : 89.38%  
Votes blancs : 2.97%  
Votes nuls : 0%

# Sécurité



Agressions physiques / sexuelles

0



Cambriolages

0



Vols / dégradations

0



Stupéfiants

0

## Evolution du nombre d'infractions



## Pour comparer

(en proportion du nombre d'habitants)



Sources : Bases statistiques communale, départementale et régionale de la délinquance enregistrée par la police et la gendarmerie nationales selon les dernières parutions officielles de 2025 portant sur l'année 2024 ([data.gouv](https://data.gouv.fr)).

Agressions physiques / sexuelles : Violences sexuelles, coups et blessures volontaires intrafamiliaux, coups et blessures volontaires, autres coups, blessures volontaires et vols violents sans arme.

Cambriolages : Cambriolages de logements.

Vols : Vols avec armes, vols d'accessoires sur véhicules, vols dans les véhicules, vols de véhicules, vols sans violence contre des personnes, destructions, dégradations volontaires et escroqueries.

Stupéfiants : Trafic de stupéfiants dont (AFD) et usage de stupéfiants.

# Services à la population



## Commerce

Hypermarché	X <a href="#">Tonnerre</a> 12km
Supermarché	X <a href="#">Chablis</a> 4km
Superette	X <a href="#">Chablis</a> 4km
Boulangerie	X <a href="#">Chablis</a> 4km
Boucherie	X <a href="#">Chablis</a> 4km
Restaurant	X <a href="#">Chablis</a> 4km
Garage	X <a href="#">Chablis</a> 4km
Station-service	X <a href="#">Chablis</a> 4km
Banque	X <a href="#">Chablis</a> 4km
La poste	X <a href="#">Chablis</a> 4km
Coiffeur	X <a href="#">Chablis</a> 4km
Tabac	X <a href="#">Pontigny</a> 10km
Bars / discothèque	X <a href="#">Chablis</a> 4km
Bibliothèque	X <a href="#">Auxerre</a> 19km
Cinéma	X <a href="#">Tonnerre</a> 12km
Vétérinaire	X <a href="#">Chablis</a> 4km



## Santé

Pharmacie	X <a href="#">Chablis</a> 4km
Hôpital	X <a href="#">Tonnerre</a> 12km
Laboratoire d'analyses médicales	X <a href="#">Tonnerre</a> 12km
Etablissement pour handicapé	X <a href="#">Cheney</a> 12km
EHPA	X <a href="#">Chablis</a> 4km
Médecin	X <a href="#">Tonnerre</a> 12km
Dentiste	X <a href="#">Chablis</a> 5km
Chirurgien	X <a href="#">Tonnerre</a> 13km
Dermatologue	X <a href="#">Joigny</a> 35km
Anesthésiste	X <a href="#">Auxerre</a> 19km
Gastro-entérologue	X <a href="#">Auxerre</a> 19km
Gynécologue	X <a href="#">Auxerre</a> 18km
Cancérologue	X <a href="#">Auxerre</a> 18km
Neurologue	X <a href="#">Auxerre</a> 19km
Ophtalmologue	X <a href="#">Tonnerre</a> 13km
ORL	X <a href="#">Tonnerre</a> 12km
Cardiologue	X <a href="#">Tonnerre</a> 12km
Pédiatre	X <a href="#">Auxerre</a> 18km
Pneumologue	X <a href="#">Tonnerre</a> 12km
Psychologue	X <a href="#">Auxerre</a> 19km
Radiologue	X <a href="#">Tonnerre</a> 12km
Rhumatologue	X <a href="#">Tonnerre</a> 13km
Sage-femme	X <a href="#">Ligny-le-Châtel</a> 7km



## Éducation

Crèche	X <a href="#">Chablis</a> 4km
Ecole maternelle Public	X <a href="#">Chablis</a> 5km
Ecole maternelle Privé	X <a href="#">Avon</a> 102km
Ecole primaire Public	X <a href="#">Chablis</a> 4km
Ecole primaire Privé	X <a href="#">Auxerre</a> 19km
Collège Public	X <a href="#">Chablis</a> 5km
Collège Privé	X <a href="#">Auxerre</a> 20km
Lycée Public	X <a href="#">Tonnerre</a> 12km
Lycée Privé	X <a href="#">Auxerre</a> 18km

Sources : Base Sirene des entreprises et de leurs établissements selon les dernières parutions officielles de 2025 portant sur l'année 2024 ([data.gouv](#)). Liste, localisation et tarifs des professionnels de santé selon les dernières parutions officielles de 2025 portant sur l'année 2024 ([opendatasoft](#)) et FINISS Extraction du Fichier des établissements selon les dernières parutions officielles de 2025 portant sur l'année 2024 ([data.gouv](#)). Adresse et géolocalisation des établissements d'enseignement du premier et second degrés selon les dernières parutions officielles de 2025 portant sur l'année 2024 ([data.education.gouv](#))

## Villes autour de Fontenay-près-Chablis

Ville	Habitants	Superficie	Pop densité	Pop active	Taux chômage	Revenu moyen	Prix immobilier
La Chapelle-Vaupelteigne	88	5 km <sup>2</sup>	18 h/km <sup>2</sup>	55.7%	4.5%	NC	665 €/m <sup>2</sup>
Chablis (3 avis)	2 139	38 km <sup>2</sup>	56 h/km <sup>2</sup>	48.5%	3.6%	24 490 €/an	1 709 €/m <sup>2</sup>
Vézannes	52	9 km <sup>2</sup>	6 h/km <sup>2</sup>	51.9%	3.8%	NC	1 428 €/m <sup>2</sup>
Collan	155	13 km <sup>2</sup>	12 h/km <sup>2</sup>	47.1%	2.6%	21 770 €/an	773 €/m <sup>2</sup>
Fleys	164	8 km <sup>2</sup>	21 h/km <sup>2</sup>	52.4%	1.8%	23 970 €/an	1 124 €/m <sup>2</sup>
Maligny	776	22 km <sup>2</sup>	35 h/km <sup>2</sup>	51.9%	3.2%	23 850 €/an	900 €/m <sup>2</sup>
Villy	97	5 km <sup>2</sup>	19 h/km <sup>2</sup>	61.9%	3.1%	26 610 €/an	1 064 €/m <sup>2</sup>
Méré	159	11 km <sup>2</sup>	14 h/km <sup>2</sup>	51.6%	2.5%	20 350 €/an	477 €/m <sup>2</sup>
Chichée	297	18 km <sup>2</sup>	17 h/km <sup>2</sup>	57.9%	4%	25 860 €/an	1 420 €/m <sup>2</sup>
Varennes	331	10 km <sup>2</sup>	33 h/km <sup>2</sup>	49.8%	2.4%	23 520 €/an	837 €/m <sup>2</sup>
Tissey	108	6 km <sup>2</sup>	18 h/km <sup>2</sup>	38.9%	1.9%	23 420 €/an	864 €/m <sup>2</sup>
Lignorelles	185	11 km <sup>2</sup>	17 h/km <sup>2</sup>	57.8%	2.2%	30 230 €/an	1 110 €/m <sup>2</sup>
Dyé	186	17 km <sup>2</sup>	11 h/km <sup>2</sup>	54.3%	2.7%	22 140 €/an	381 €/m <sup>2</sup>
Ligny-le-Châtel	1 200	27 km <sup>2</sup>	44 h/km <sup>2</sup>	46.3%	3.4%	23 630 €/an	1 223 €/m <sup>2</sup>
Serrigny	112	7 km <sup>2</sup>	16 h/km <sup>2</sup>	43.8%	3.6%	23 510 €/an	824 €/m <sup>2</sup>

bien-dans-ma-ville.fr



# **Vous aimez votre ville ? Notez-la !**

Et faites-nous part de vos remarques constructives



Avec

**BIEN** dans ma **VILLE** 