



Version web

Ville de Fontaine-en-Dormois

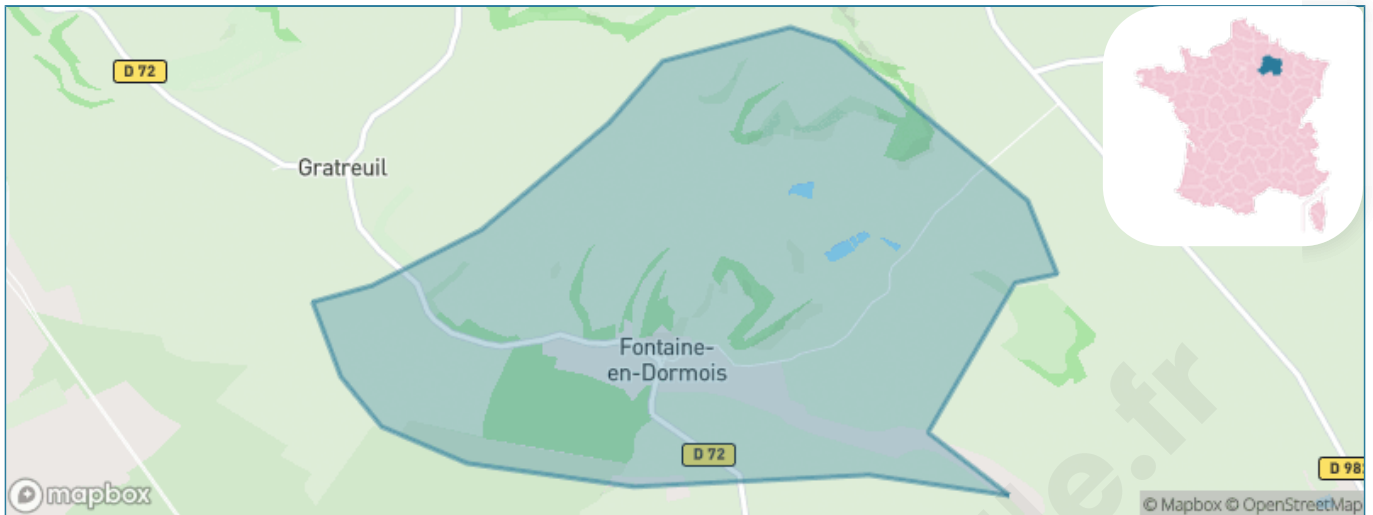
Présenté par

BIEN dans ma **VILLE** 

Sommaire

| | |
|--|----|
| Situation géographique | 3 |
| Statistiques sur la population | 4 |
| Evolution du nombre d'habitants | 4 |
| Tranche d'âge | 5 |
| 0-14 ans | 5 |
| 15-29 ans | 5 |
| 30-44 ans | 5 |
| 45-59 ans | 5 |
| 60-74 ans | 5 |
| 75-89 ans | 5 |
| 90 ans et + | 5 |
| Activité professionnelle | 5 |
| Agriculteurs | 5 |
| Artisans, Commerçants | 5 |
| Cadres et sup. | 5 |
| Professions intermédiaires | 5 |
| Employé | 5 |
| Ouvrier | 5 |
| Retraité | 5 |
| Autres | 5 |
| Niveau de diplôme | 7 |
| Sans diplôme ou CEP | 7 |
| Brevet, BEPC, DNB | 7 |
| CAP-BEP ou équivalent | 7 |
| BAC ou équivalent | 7 |
| BAC+2 | 7 |
| BAC+3 ou +4 | 7 |
| BAC+5 ou plus | 7 |
| Composition des ménages | 7 |
| Couple sans enfant | 7 |
| Couple avec enfant(s) | 7 |
| Famille monoparentale | 7 |
| Colocation / Autre | 7 |
| Personnes seules | 7 |
| Profil électoraux | 8 |
| Premier tour | 8 |
| Sécurité | 10 |
| Evolution du nombre d'infractions | 10 |
| Pour comparer | 11 |
| Services à la population | 12 |
| Commerce | 12 |
| Éducation | 12 |
| Villes autour de Fontaine-en-Dormois | 13 |

Situation géographique



i Informations clés

- **Région** : Grand Est
- **Département** : Marne
- **Code postal** : 51800
- **Superficie** : 5 km²



Marne
LE DÉPARTEMENT

Statistiques sur la population



Nombre d'habitants

16



Age moyen

61 ans



Pop active

25%



Taux chômage

42.9%



Pop densité

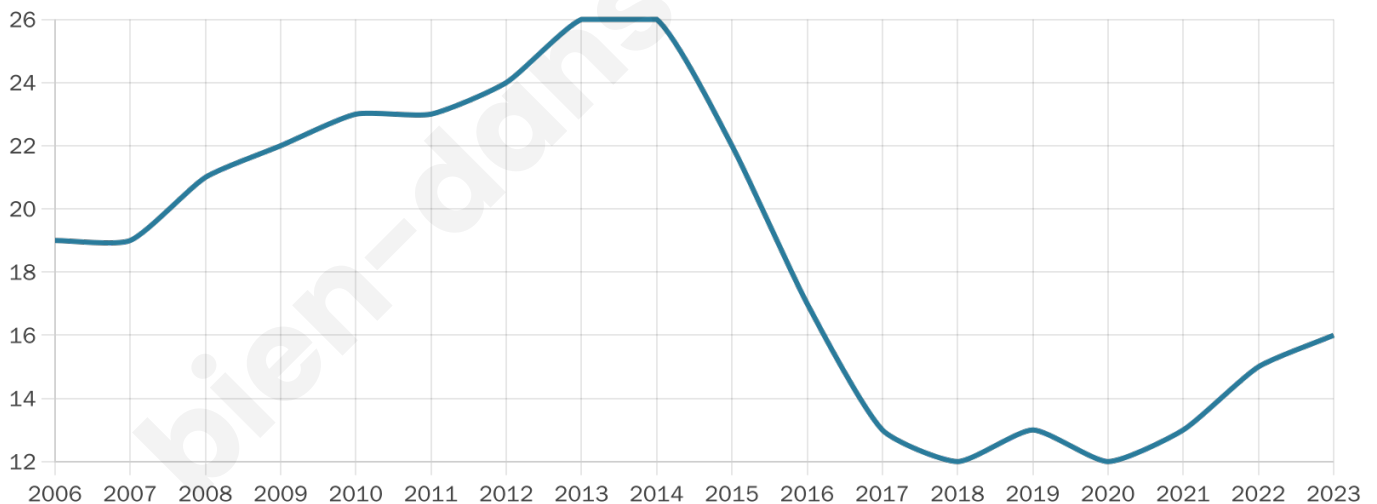
3 h/km²



Revenu moyen

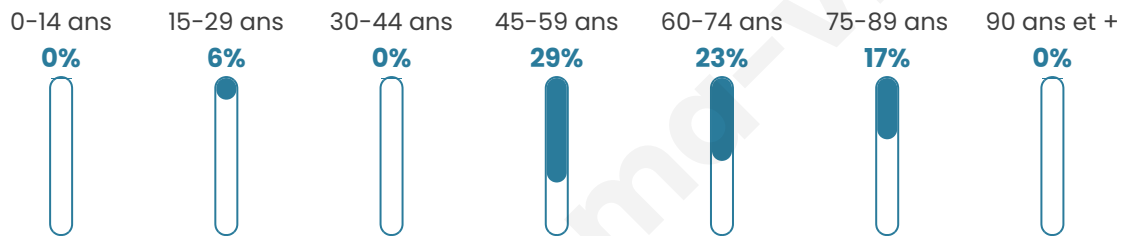
NC

Evolution du nombre d'habitants

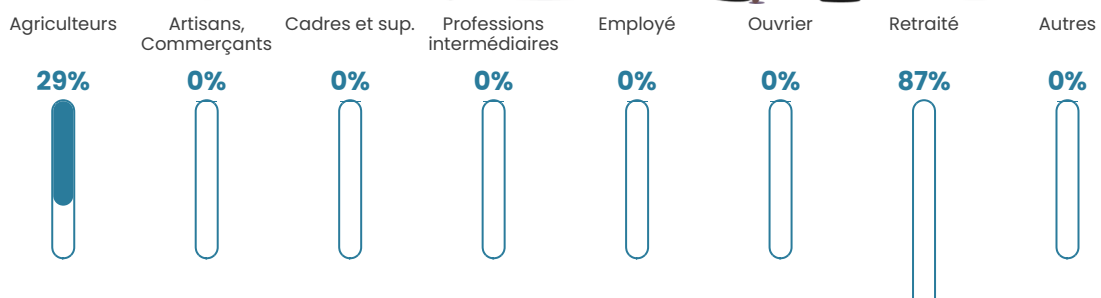


Sources : Institut national de la statistique et des études économiques (insee) selon Les dernières parutions officielles de 2024 portant sur les années 2020, 2021 et 2022.

Tranche d'âge



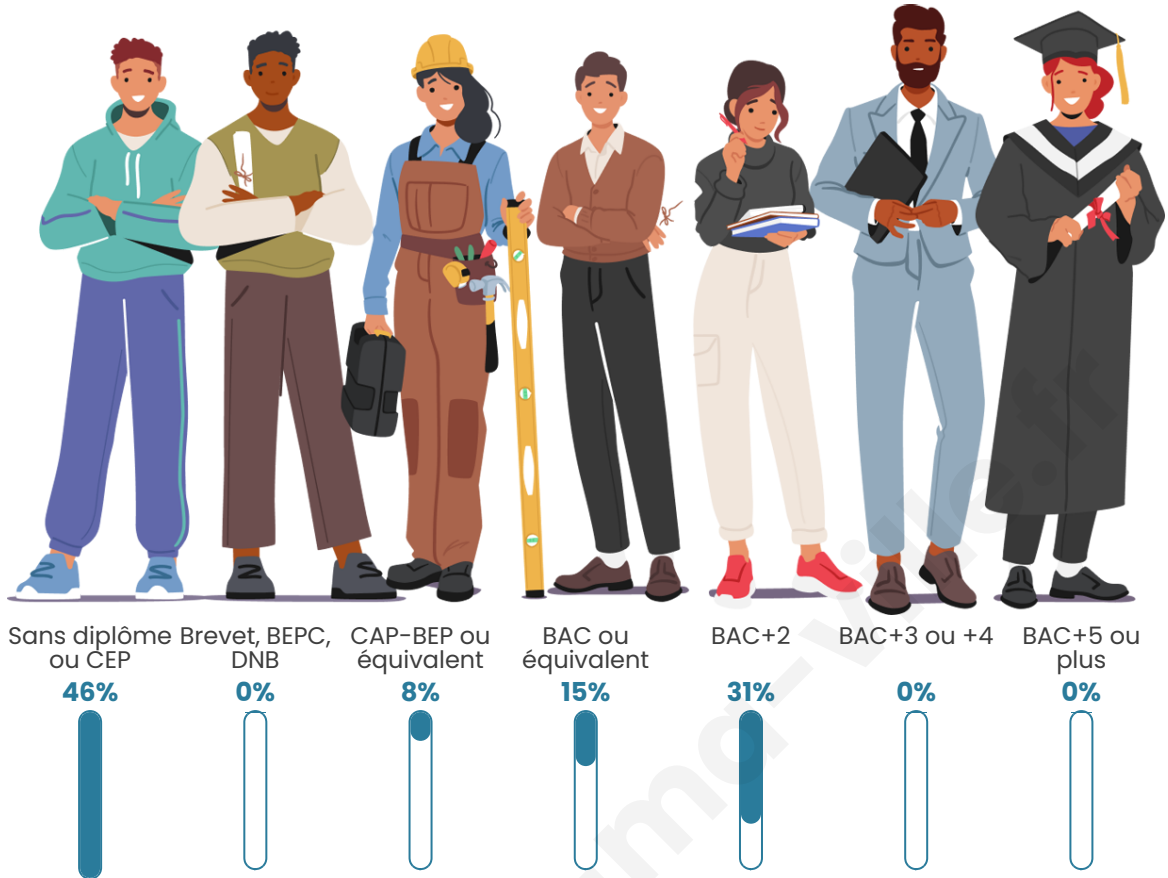
Activité professionnelle



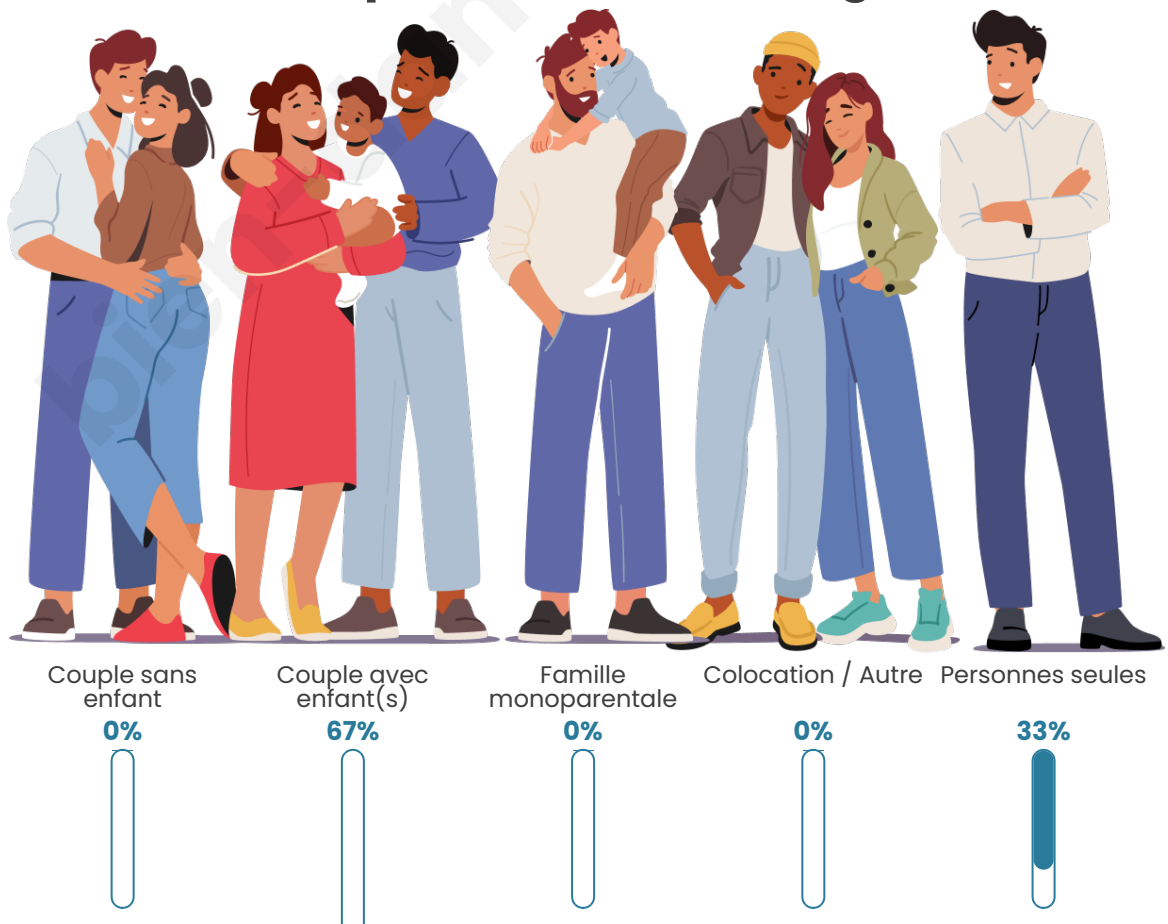


bien-dans-ma-ville.fr

Niveau de diplôme



Composition des ménages





Profils électoraux

Premier tour

| | | |
|---|---------------------------|---------|
|  | Emmanuel MACRON | 36.36 % |
|  | Jean LASSALLE | 18.18 % |
|  | Marine LE PEN | 18.18 % |
|  | Éric ZEMMOUR | 18.18 % |
|  | Fabien ROUSSEL | 9.09 % |
|  | Nathalie ARTHAUD | 0.00 % |
|  | Jean-Luc MÉLENCHON | 0.00 % |
|  | Anne HIDALGO | 0.00 % |
|  | Yannick JADOT | 0.00 % |
|  | Valérie PÉCRESSE | 0.00 % |
|  | Philippe POUTOU | 0.00 % |
|  | Nicolas DUPONT- AIGNAN | 0.00 % |

17 inscrits

Participation : 64.71%

Votes blancs : 0.00%

Votes nuls : 0.00%

Second tourEmmanuel
MACRON

72,73 %



Marine LE PEN

27,27 %

17 inscrits

Participation : 70.59%

Votes blancs : 0%

Votes nuls : 8.33%

bien-dans-ma-ville.fr

Sécurité



Agressions physiques / sexuelles

0



Cambriolages

0



Vols / dégradations

0



Stupéfiants

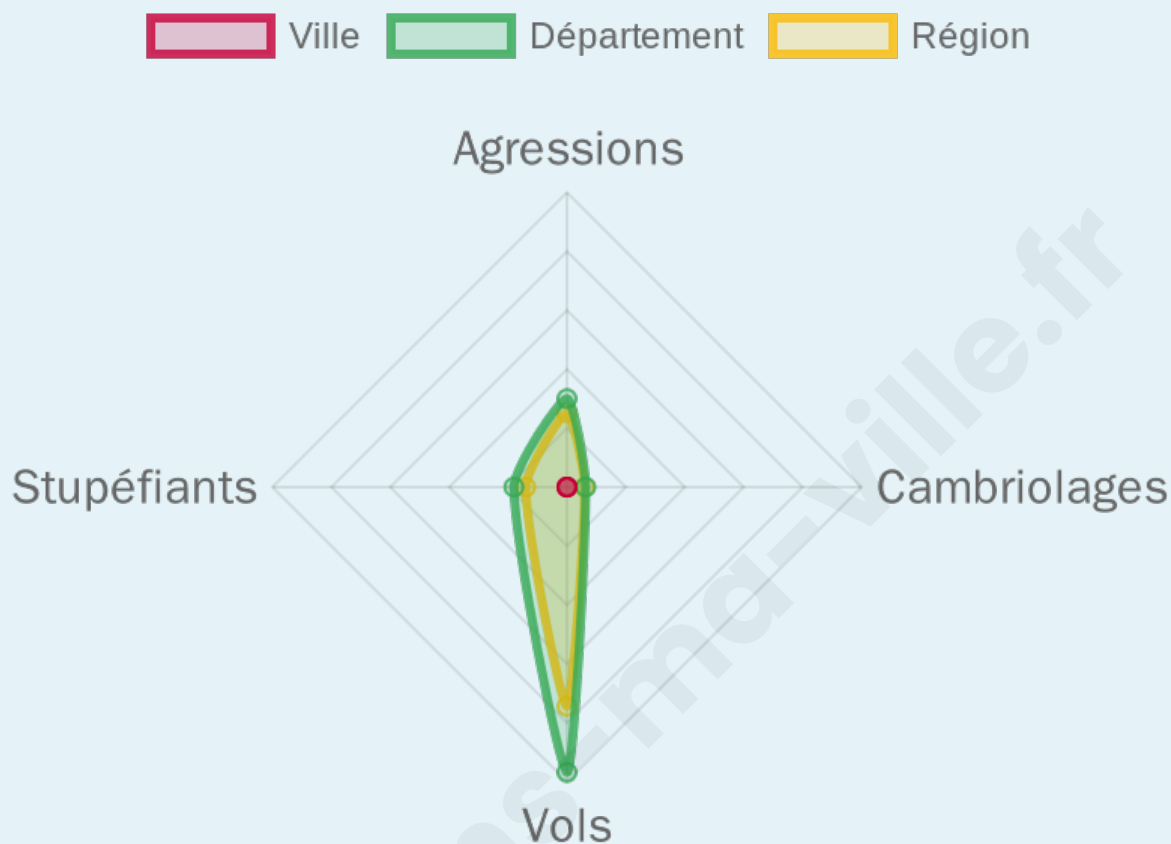
0

Evolution du nombre d'infractions



Pour comparer

(en proportion du nombre d'habitants)



Sources : Bases statistiques communale, départementale et régionale de la délinquance enregistrée par la police et la gendarmerie nationales selon les dernières parutions officielles de 2025 portant sur l'année 2024 ([data.gouv](https://data.gouv.fr)).

Agressions physiques / sexuelles : Violences sexuelles, coups et blessures volontaires intrafamiliaux, coups et blessures volontaires, autres coups, blessures volontaires et vols violents sans arme.

Cambriolages : Cambriolages de logements.

Vols : Vols avec armes, vols d'accessoires sur véhicules, vols dans les véhicules, vols de véhicules, vols sans violence contre des personnes, destructions, dégradations volontaires et escroqueries.

Stupéfiants : Trafic de stupéfiants dont (AFD) et usage de stupéfiants.

Services à la population



Commerce

| | |
|--------------------|--|
| Hypermarché | X Vouziers 18km |
| Supermarché | X Grandpré 17km |
| Superette | X Vouziers 18km |
| Boulangerie | X Cernay-en-Dormois 4km |
| Boucherie | X Vouziers 17km |
| Restaurant | X Sommepy-Tahure 12km |
| Garage | X Ardeuil-et-Montfauxelles 4km |
| Station-service | X Valmy 17km |
| Banque | X Grandpré 17km |
| La poste | X Manre 5km |
| Coiffeur | X Montcheutin 10km |
| Tabac | X Les Islettes 25km |
| Bars / discothèque | X Souain-Perthes-lès-Hurlus 14km |
| Bibliothèque | X Vouziers 18km |
| Cinéma | X Châlons-en-Champagne 40km |
| Vétérinaire | X Grandpré 12km |



Santé

| | |
|----------------------------------|--|
| Pharmacie | X Monthois 9km |
| Hôpital | X Vouziers 18km |
| Laboratoire d'analyses médicales | X Vouziers 18km |
| Etablissement pour handicapé | X Grandpré 16km |
| EHPA | X Sommepy-Tahure 12km |
| Médecin | X Vienne-le-Château 13km |
| Dentiste | X Grandpré 16km |
| Chirurgien | X Sainte-Menehould 20km |
| Dermatologue | X Sainte-Menehould 20km |
| Anesthésiste | X Saint-Martin-sur-le-Pré 39km |
| Gastro-entérologue | X Châlons-en-Champagne 39km |
| Gynécologue | X Châlons-en-Champagne 39km |
| Cancérologue | X Reims 51km |
| Neurologue | X Saint-Martin-sur-le-Pré 39km |
| Ophtalmologue | X Sainte-Menehould 21km |
| ORL | X Châlons-en-Champagne 40km |
| Cardiologue | X Sainte-Menehould 21km |
| Pédiatre | X Châlons-en-Champagne 40km |
| Pneumologue | X Reithel 40km |
| Psychologue | X Châlons-en-Champagne 39km |
| Radiologue | X Châlons-en-Champagne 39km |
| Rhumatologue | X Reims 49km |
| Sage-femme | X Vouziers 18km |



Éducation

| | |
|-------------------------|---|
| Crèche | X Bergerac 12km |
| Ecole maternelle Public | X Suippes 18km |
| Ecole maternelle Privé | X Charleville-Mézières 61km |
| Ecole primaire Public | X Ville-sur-Tourbe 7km |
| Ecole primaire Privé | X Vouziers 18km |
| Collège Public | X Grandpré 17km |
| Collège Privé | X Vouziers 18km |
| Lycée Public | X Vouziers 18km |
| Lycée Privé | X Somme-Suippe 16km |

Sources : Base Sirene des entreprises et de leurs établissements selon les dernières parutions officielles de 2025 portant sur l'année 2024 ([data.gouv](#)). Liste, localisation et tarifs des professionnels de santé selon les dernières parutions officielles de 2025 portant sur l'année 2024 ([opendatasoft](#)) et FINISS Extraction du Fichier des établissements selon les dernières parutions officielles de 2025 portant sur l'année 2024 ([data.gouv](#)). Adresse et géolocalisation des établissements d'enseignement du premier et second degrés selon les dernières parutions officielles de 2025 portant sur l'année 2024 ([data.education.gouv](#))

Villes autour de Fontaine-en-Dormois

| Ville | Habitants | Superficie | Pop densité | Pop active | Taux chômage | Revenu moyen | Prix immobilier |
|---------------------------------|-----------|--------------------|----------------------|------------|--------------|--------------|----------------------|
| Rouvroy-Ripont | 5 | 11 km ² | 0 h/km ² | 0% | 0% | NC | NC |
| Gratreuil | 21 | 4 km ² | 5 h/km ² | 52.4% | 4.8% | NC | 793 €/m ² |
| Ardeuil-et-Montfauxelles | 79 | 4 km ² | 20 h/km ² | 35.4% | 3.8% | NC | 945 €/m ² |
| Séchault | 59 | 10 km ² | 6 h/km ² | 55.9% | 8.5% | NC | NC |
| Cernay-en-Dormois | 137 | 24 km ² | 6 h/km ² | 39.4% | 5.1% | 21 520 €/an | 875 €/m ² |
| Bouconville | 58 | 15 km ² | 4 h/km ² | 46.6% | 1.7% | NC | NC |
| Manre | 108 | 18 km ² | 6 h/km ² | 47.2% | 6.5% | 23 540 €/an | NC |
| Marvaux-Vieux | 69 | 11 km ² | 6 h/km ² | 50.7% | 2.9% | NC | NC |
| Massiges | 43 | 8 km ² | 5 h/km ² | 46.5% | 4.7% | NC | 714 €/m ² |
| Minaucourt-le-Mesnil-lès-Hurlus | 46 | 23 km ² | 2 h/km ² | 41.3% | 8.7% | NC | 318 €/m ² |
| Aure | 40 | 12 km ² | 3 h/km ² | 42.5% | 0% | NC | NC |
| Ville-sur-Tourbe | 216 | 11 km ² | 20 h/km ² | 40.7% | 7.9% | 19 330 €/an | 792 €/m ² |
| Virginy | 82 | 12 km ² | 7 h/km ² | 42.7% | 0% | NC | NC |
| Liry | 92 | 12 km ² | 8 h/km ² | 37% | 2.2% | NC | NC |
| Vaux-lès-Mouron | 77 | 2 km ² | 39 h/km ² | 54.5% | 6.5% | NC | NC |

bien-dans-ma-ville.fr



Vous aimez votre ville ? Notez-la !

Et faites-nous part de vos remarques constructives



Avec

BIEN dans
ma **VILLE** 