



Version web

# Ville de Foncine-le-Bas

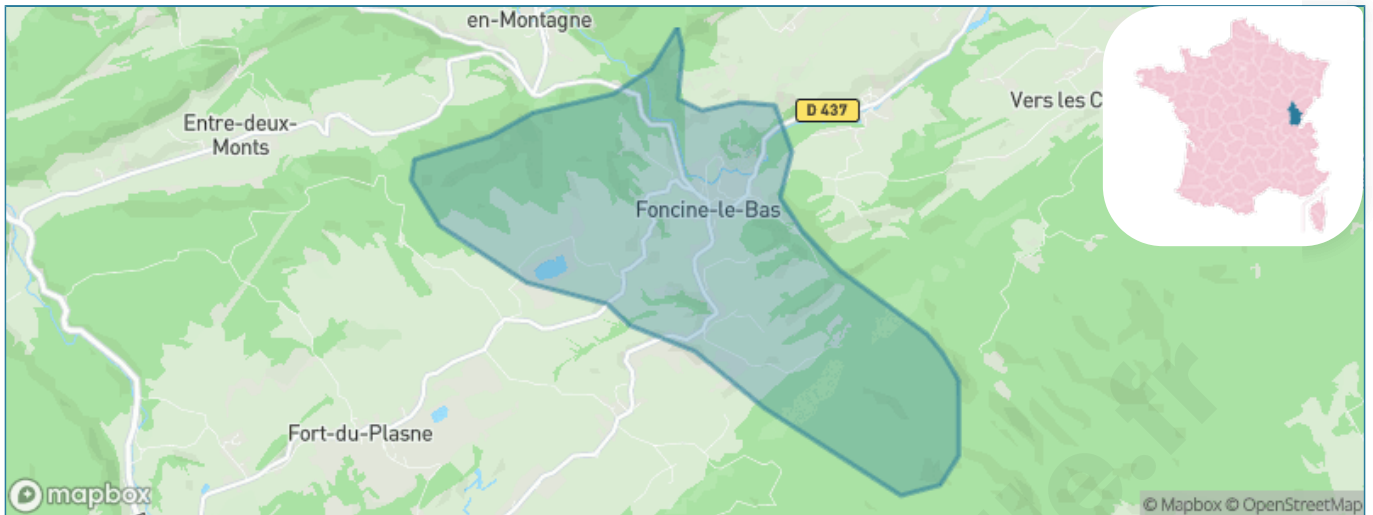
Présenté par

**BIEN** dans  
ma **VILLE** 

# Sommaire

Situation géographique .....	3
Statistiques sur la population .....	4
Evolution du nombre d'habitants .....	4
Tranche d'âge .....	5
0-14 ans .....	5
15-29 ans .....	5
30-44 ans .....	5
45-59 ans .....	5
60-74 ans .....	5
75-89 ans .....	5
90 ans et + .....	5
Activité professionnelle .....	5
Agriculteurs .....	5
Artisans, Commerçants .....	5
Cadres et sup. ....	5
Professions intermédiaires .....	5
Employé .....	5
Ouvrier .....	5
Retraité .....	5
Autres .....	5
Niveau de diplôme .....	6
Sans diplôme ou CEP .....	6
Brevet, BEPC, DNB .....	6
CAP-BEP ou équivalent .....	6
BAC ou équivalent .....	6
BAC+2 .....	6
BAC+3 ou +4 .....	6
BAC+5 ou plus .....	6
Composition des ménages .....	6
Couple sans enfant .....	6
Couple avec enfant(s) .....	6
Famille monoparentale .....	6
Colocation / Autre .....	6
Personnes seules .....	6
Profils électoraux .....	7
Premier tour .....	7
Sécurité .....	8
Evolution du nombre d'infractions .....	8
Pour comparer .....	9
Services à la population .....	10
Commerce .....	10
Éducation .....	10
Villes autour de Foncine-le-Bas .....	11

# Situation géographique



## i Informations clés

- **Région** : Bourgogne-Franche-Comté
- **Département** : Jura
- **Code postal** : 39520
- **Superficie** : 9 km<sup>2</sup>

RÉGION  
BOURGOGNE  
FRANCHE  
COMTE

Ju  
ra  
LE DÉPARTEMENT



# Statistiques sur la population



Nombre d'habitants

**203**



Age moyen

**49 ans**



Pop active

**43.3%**



Taux chômage

**6.7%**



Pop densité

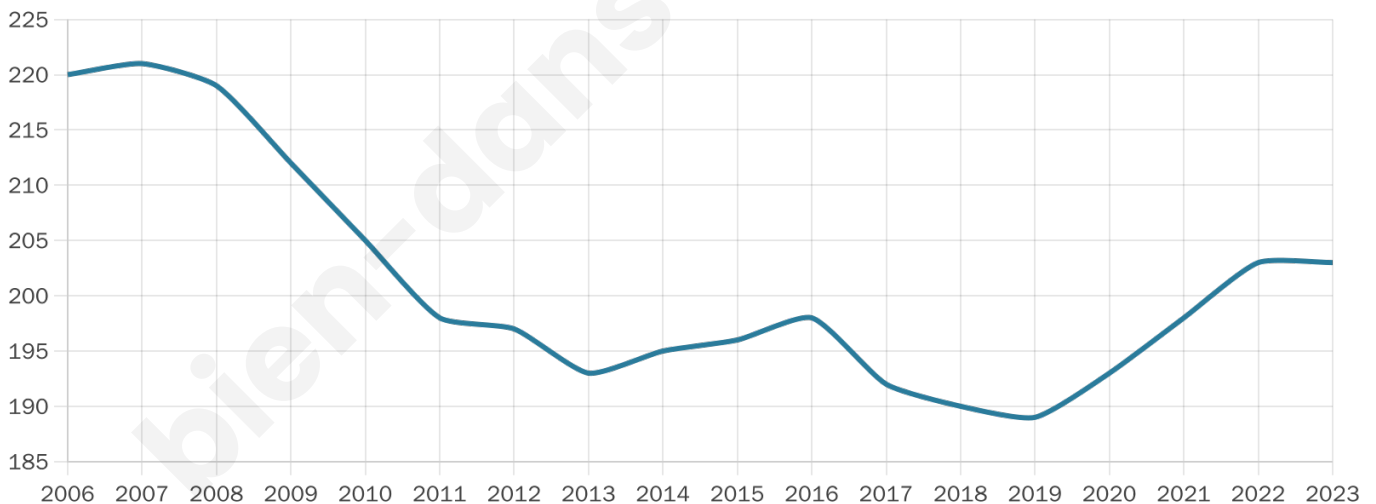
**23 h/km<sup>2</sup>**



Revenu moyen

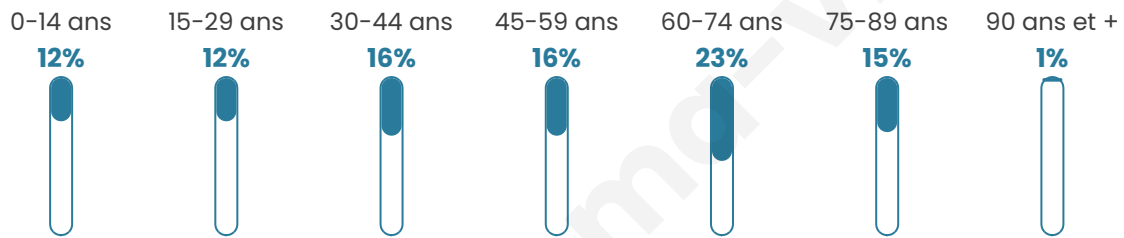
**25 710 €/an**

## Evolution du nombre d'habitants

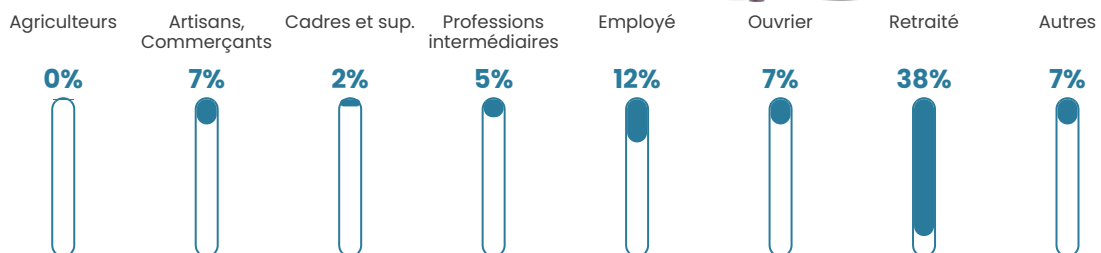


Sources : Institut national de la statistique et des études économiques (insee) selon Les dernières parutions officielles de 2024 portant sur les années 2020, 2021 et 2022.

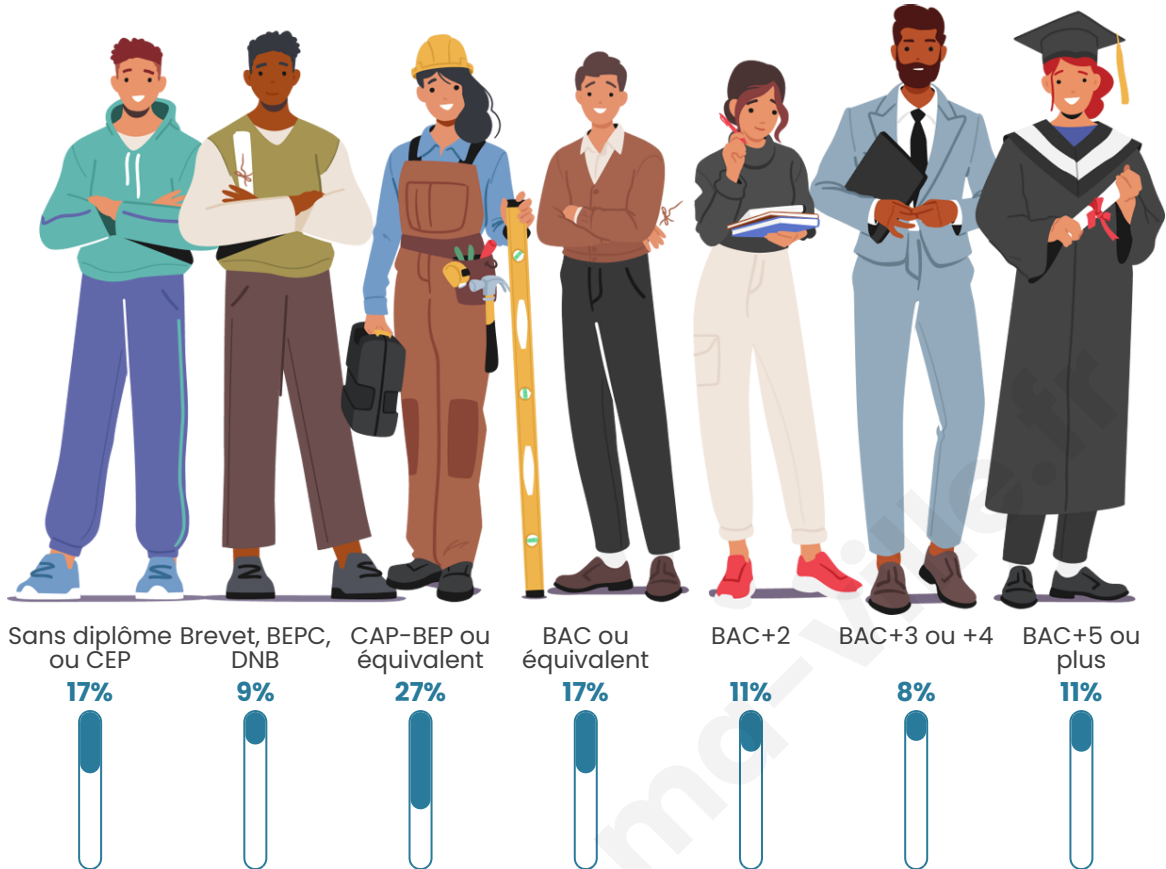
## Tranche d'âge



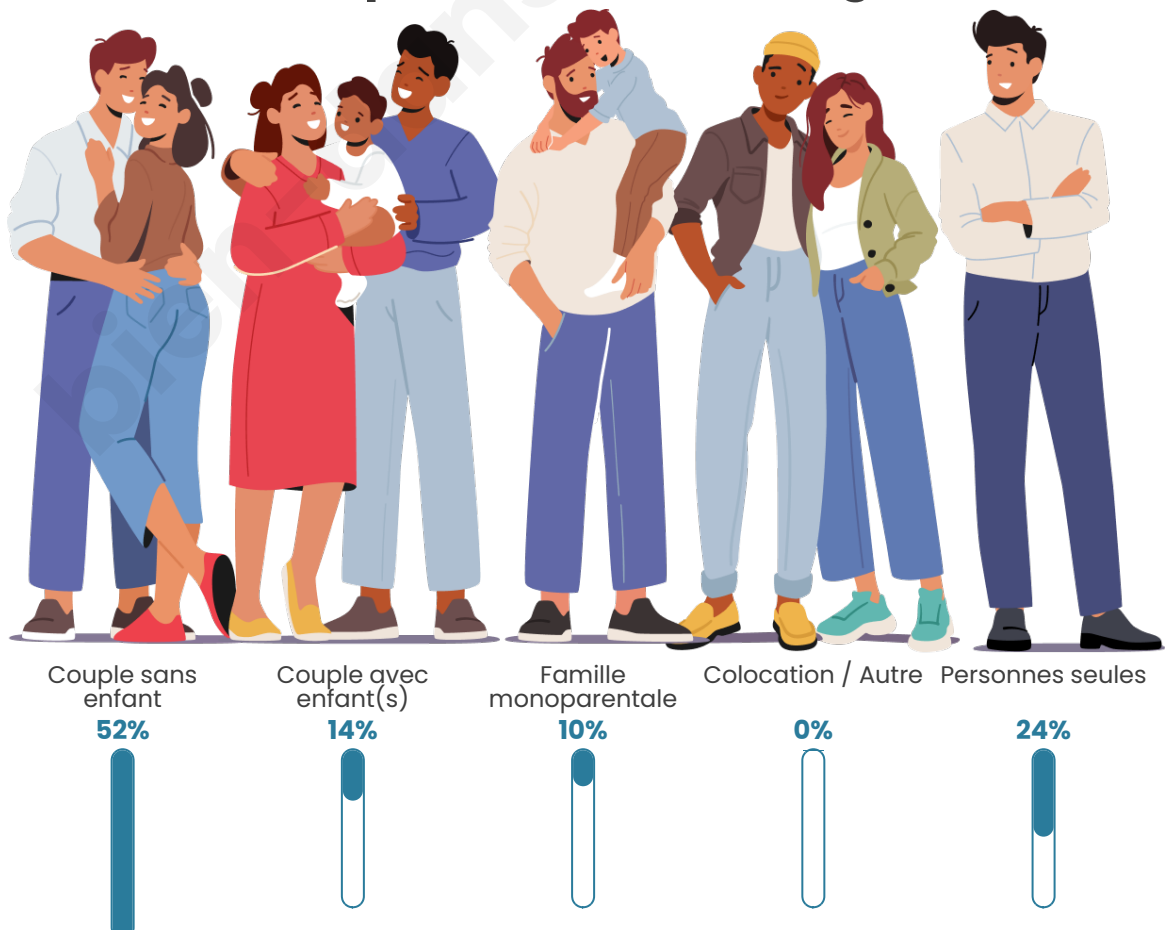
## Activité professionnelle



## Niveau de diplôme





## Composition des ménages



# Profils électoraux



## Premier tour

	Emmanuel MACRON	30.99 %
	Marine LE PEN	22.54 %
	Jean-Luc MÉLENCHON	20.42 %
	Éric ZEMMOUR	7.04 %
	Valérie PÉCRESE	7.04 %
	Nicolas DUPONT- AIGNAN	3.52 %
	Jean LASSALLE	2.11 %
	Philippe POUTOU	2.11 %
	Fabien ROUSSEL	1.41 %
	Anne HIDALGO	1.41 %
	Yannick JADOT	1.41 %
	Nathalie ARTHAUD	0.00 %

### 185 inscrits

Participation : 79.46%  
Votes blancs : 3.40%  
Votes nuls : 0.00%

## Second tour

	Emmanuel MACRON	59,4 %
	Marine LE PEN	40,6 %

### 185 inscrits

Participation : 76.76%  
Votes blancs : 4.23%  
Votes nuls : 2.11%

# Sécurité



Agressions physiques / sexuelles

0



Cambriolages

0



Vols / dégradations

0



Stupéfiants

0

## Evolution du nombre d'infractions



## Pour comparer

(en proportion du nombre d'habitants)



Sources : Bases statistiques communale, départementale et régionale de la délinquance enregistrée par la police et la gendarmerie nationales selon les dernières parutions officielles de 2025 portant sur l'année 2024 ([data.gouv](https://data.gouv.fr)).

Agressions physiques / sexuelles : Violences sexuelles, coups et blessures volontaires intrafamiliaux, coups et blessures volontaires, autres coups, blessures volontaires et vols violents sans arme.

Cambriolages : Cambriolages de logements.

Vols : Vols avec armes, vols d'accessoires sur véhicules, vols dans les véhicules, vols de véhicules, vols sans violence contre des personnes, destructions, dégradations volontaires et escroqueries.

Stupéfiants : Trafic de stupéfiants dont (AFD) et usage de stupéfiants.

# Services à la population



## Commerce

Hypermarché	X <a href="#">Champagnole</a> 16km
Supermarché	X <a href="#">Foncine-le-Haut</a> 3km
Superette	X <a href="#">Chapelle-des-Bois</a> 6km
Boulangerie	X <a href="#">Foncine-le-Haut</a> 3km
Boucherie	X <a href="#">Foncine-le-Haut</a> 3km
Restaurant	1
Garage	1
Station-service	X <a href="#">Saint-Laurent-en-Grandvaux</a> 10km
Banque	X <a href="#">Foncine-le-Haut</a> 3km
La poste	X <a href="#">Bellefontaine</a> 8km
Coiffeur	X <a href="#">Foncine-le-Haut</a> 2km
Tabac	X <a href="#">Sirod</a> 12km
Bars / discothèque	X <a href="#">Foncine-le-Haut</a> 3km
Bibliothèque	X <a href="#">Nozeroy</a> 16km
Cinéma	X <a href="#">Foncine-le-Haut</a> 3km
Vétérinaire	X <a href="#">Saint-Laurent-en-Grandvaux</a> 9km



## Santé

Pharmacie	X <a href="#">Chaux-des-Crotenay</a> 7km
Hôpital	X <a href="#">Hauts de Bienne</a> 12km
Laboratoire d'analyses médicales	X <a href="#">Hauts de Bienne</a> 13km
Etablissement pour handicapé	X <a href="#">Chaux-des-Crotenay</a> 8km
EHPA	X <a href="#">Saint-Laurent-en-Grandvaux</a> 9km
Médecin	X <a href="#">Foncine-le-Haut</a> 3km
Dentiste	X <a href="#">Foncine-le-Haut</a> 3km
Chirurgien	X <a href="#">Saint-Claude</a> 31km
Dermatologue	X <a href="#">Pontarlier</a> 37km
Anesthésiste	X <a href="#">Salins-les-Bains</a> 37km
Gastro-entérologue	X <a href="#">La Chaux-du-Dombief</a> 12km
Gynécologue	X <a href="#">Cessy</a> 35km
Cancérologue	X <a href="#">Annemasse</a> 51km
Neurologue	X <a href="#">Labergement-Sainte-Marie</a> 24km
Ophtalmologue	X <a href="#">Les Rousses</a> 16km
ORL	X <a href="#">Salins-les-Bains</a> 37km
Cardiologue	X <a href="#">Divonne-les-Bains</a> 31km
Pédiatre	X <a href="#">Labergement-Sainte-Marie</a> 23km
Pneumologue	X <a href="#">Vaux-lès-Saint-Claude</a> 39km
Psychologue	X <a href="#">Champagnole</a> 16km
Radiologue	X <a href="#">Champagnole</a> 17km
Rhumatologue	X <a href="#">Lons-le-Saunier</a> 37km
Sage-femme	X <a href="#">Saint-Laurent-en-Grandvaux</a> 10km



## Éducation

Crèche	X <a href="#">Foncine-le-Haut</a> 3km
Ecole maternelle Public	X <a href="#">Foncine-le-Haut</a> 3km
Ecole maternelle Privé	X <a href="#">Divonne-les-Bains</a> 32km
Ecole primaire Public	X <a href="#">Foncine-le-Haut</a> 3km
Ecole primaire Privé	X <a href="#">Hauts de Bienne</a> 13km
Collège Public	X <a href="#">Saint-Laurent-en-Grandvaux</a> 10km
Collège Privé	X <a href="#">Hauts de Bienne</a> 13km
Lycée Public	X <a href="#">Hauts de Bienne</a> 13km
Lycée Privé	X <a href="#">Champagnole</a> 17km

Sources : Base Sirene des entreprises et de leurs établissements selon les dernières parutions officielles de 2025 portant sur l'année 2024 ([data.gouv](#)). Liste, localisation et tarifs des professionnels de santé selon les dernières parutions officielles de 2025 portant sur l'année 2024 ([opendatasoft](#)) et FINISS Extraction du Fichier des établissements selon les dernières parutions officielles de 2025 portant sur l'année 2024 ([data.gouv](#)). Adresse et géolocalisation des établissements d'enseignement du premier et second degrés selon les dernières parutions officielles de 2025 portant sur l'année 2024 ([data.education.gouv](#))

## Villes autour de Foncine-le-Bas

Ville	Habitants	Superficie	Pop densité	Pop active	Taux chômage	Revenu moyen	Prix immobilier
Les Planches-en-Montagne	152	13 km <sup>2</sup>	12 h/km <sup>2</sup>	46.7%	6.6%	23 330 €/an	2 072 €/m <sup>2</sup>
Foncine-le-Haut (1 avis)	1 112	29 km <sup>2</sup>	38 h/km <sup>2</sup>	50.6%	3%	28 180 €/an	2 168 €/m <sup>2</sup>
Fort-du-Plasne (1 avis)	484	12 km <sup>2</sup>	40 h/km <sup>2</sup>	49.4%	3.3%	24 360 €/an	1 093 €/m <sup>2</sup>
Lac-des-Rouges-Truites	397	19 km <sup>2</sup>	21 h/km <sup>2</sup>	48.4%	2.8%	30 730 €/an	2 208 €/m <sup>2</sup>
Les Chalesmes	80	9 km <sup>2</sup>	9 h/km <sup>2</sup>	51.3%	5%	NC	1 250 €/m <sup>2</sup>
Chapelle-des-Bois	268	39 km <sup>2</sup>	7 h/km <sup>2</sup>	48.9%	1.5%	24 880 €/an	NC
Entre-deux-Monts	166	5 km <sup>2</sup>	33 h/km <sup>2</sup>	50.6%	3.6%	29 810 €/an	1 475 €/m <sup>2</sup>
Châtelblanc	117	20 km <sup>2</sup>	6 h/km <sup>2</sup>	48.7%	4.3%	29 230 €/an	1 701 €/m <sup>2</sup>
Chaux-des-Crotenay	409	11 km <sup>2</sup>	37 h/km <sup>2</sup>	42.8%	3.9%	24 420 €/an	988 €/m <sup>2</sup>
Bief-des-Maisons	78	5 km <sup>2</sup>	16 h/km <sup>2</sup>	38.5%	1.3%	NC	609 €/m <sup>2</sup>
Chaux-Neuve	338	28 km <sup>2</sup>	12 h/km <sup>2</sup>	53.6%	5.6%	31 630 €/an	3 206 €/m <sup>2</sup>
Bellefontaine	494	24 km <sup>2</sup>	21 h/km <sup>2</sup>	50%	3%	29 530 €/an	2 732 €/m <sup>2</sup>
Saint-Laurent-en-Grandvaux (1 avis)	1 815	17 km <sup>2</sup>	107 h/km <sup>2</sup>	46.6%	3.3%	26 170 €/an	1 862 €/m <sup>2</sup>
Arsure-Arsurette	100	12 km <sup>2</sup>	8 h/km <sup>2</sup>	42%	1%	NC	746 €/m <sup>2</sup>
Le Crouzet	51	3 km <sup>2</sup>	17 h/km <sup>2</sup>	56.9%	2%	NC	NC

bien-dans-ma-ville.fr



# Vous aimez votre ville ? Notez-la !

Et faites-nous part de vos remarques constructives



Avec

**BIEN** dans  
ma **VILLE** 