



Version web

# Ville de Fonches- Fonchette

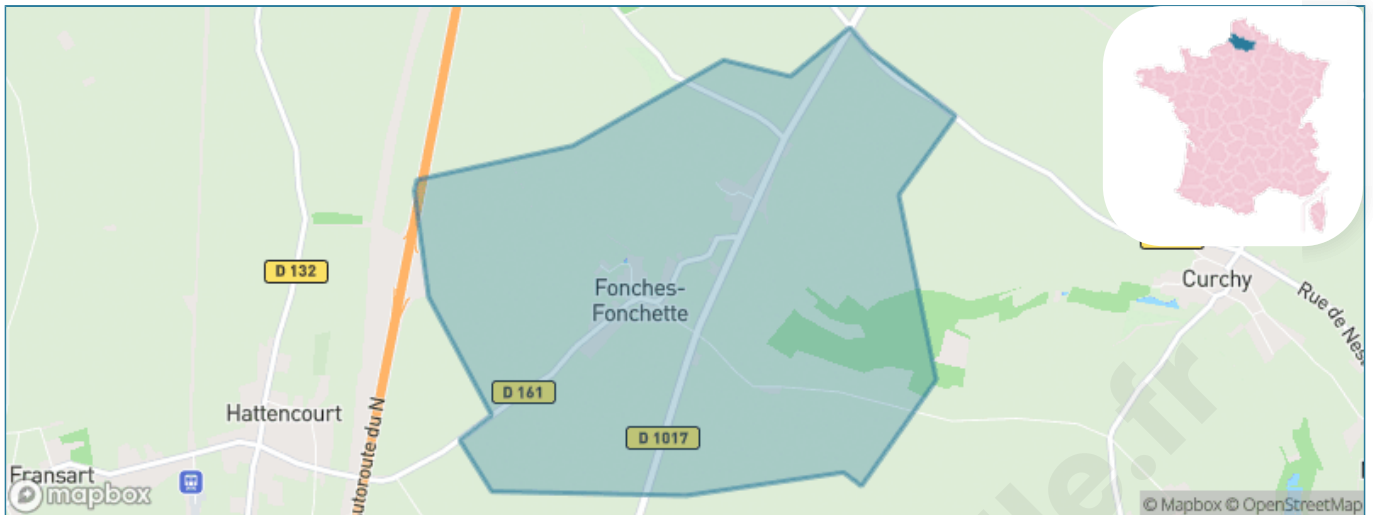
Présenté par

**BIEN** dans  
ma **VILLE** 

# Sommaire

Situation géographique .....	3
Statistiques sur la population .....	4
Evolution du nombre d'habitants .....	4
Tranche d'âge .....	5
0-14 ans .....	5
15-29 ans .....	5
30-44 ans .....	5
45-59 ans .....	5
60-74 ans .....	5
75-89 ans .....	5
90 ans et + .....	5
Activité professionnelle .....	5
Agriculteurs .....	5
Artisans, Commerçants .....	5
Cadres et sup. ....	5
Professions intermédiaires .....	5
Employé .....	5
Ouvrier .....	5
Retraité .....	5
Autres .....	5
Niveau de diplôme .....	6
Sans diplôme ou CEP .....	6
Brevet, BEPC, DNB .....	6
CAP-BEP ou équivalent .....	6
BAC ou équivalent .....	6
BAC+2 .....	6
BAC+3 ou +4 .....	6
BAC+5 ou plus .....	6
Composition des ménages .....	6
Couple sans enfant .....	6
Couple avec enfant(s) .....	6
Famille monoparentale .....	6
Colocation / Autre .....	6
Personnes seules .....	6
Profils électoraux .....	7
Premier tour .....	7
Sécurité .....	8
Evolution du nombre d'infractions .....	8
Pour comparer .....	9
Services à la population .....	10
Commerce .....	10
Éducation .....	10
Villes autour de Fonches-Fonchette .....	11

# Situation géographique



## i Informations clés

- **Région** : Hauts-de-France
- **Département** : Somme
- **Code postal** : 80700
- **Superficie** : 5 km<sup>2</sup>



# Statistiques sur la population



Nombre d'habitants

**168**



Age moyen

**35 ans**



Pop active

**47%**



Taux chômage

**5%**



Pop densité

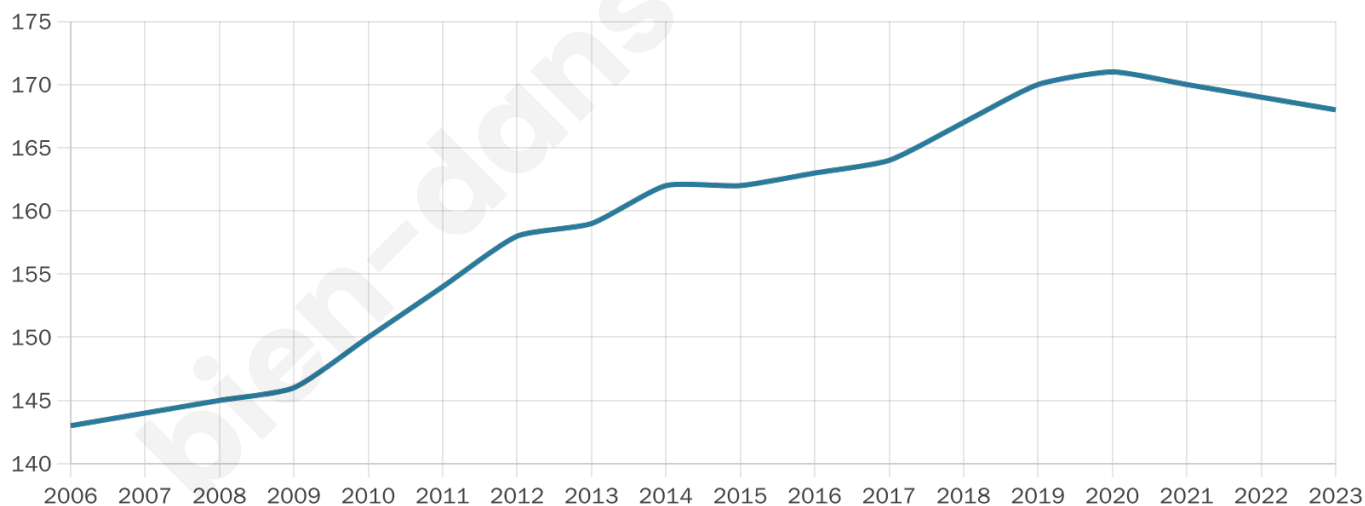
**34 h/km<sup>2</sup>**



Revenu moyen

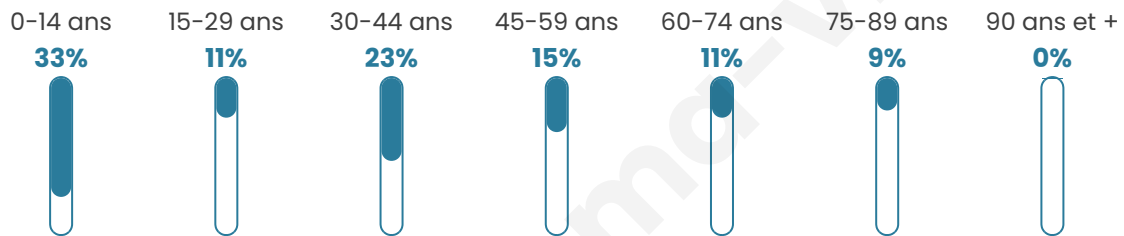
**20 090 €/an**

## Evolution du nombre d'habitants

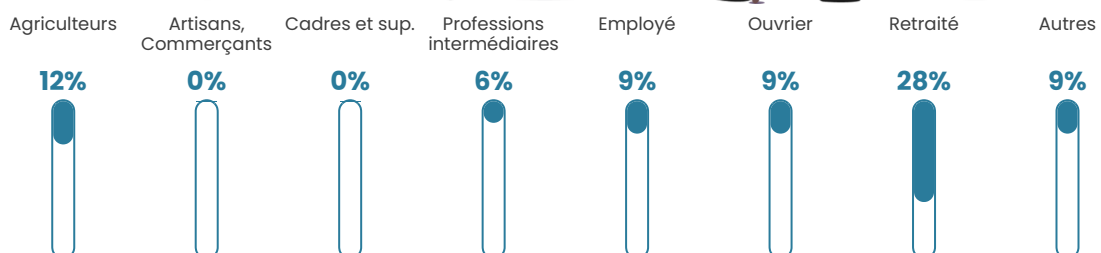


Sources : Institut national de la statistique et des études économiques (insee) selon Les dernières parutions officielles de 2024 portant sur les années 2020, 2021 et 2022.

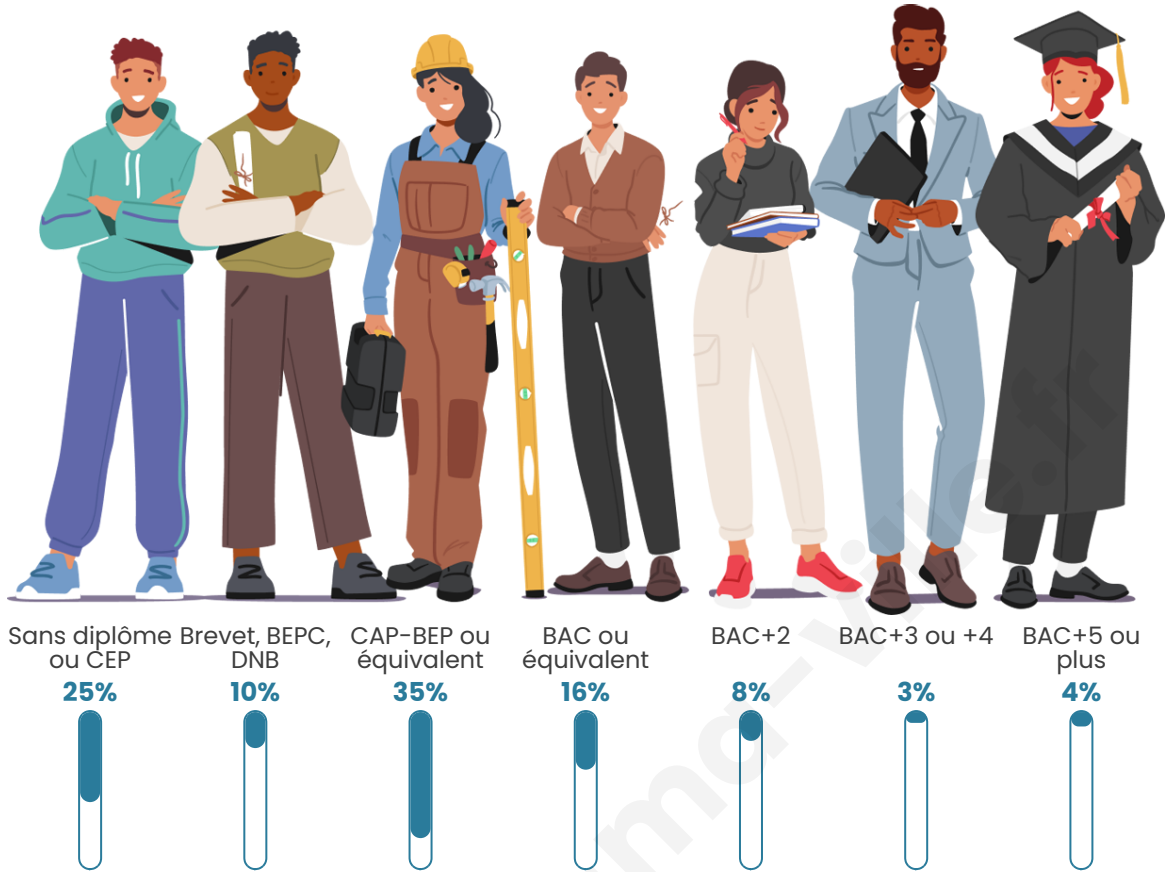
## Tranche d'âge



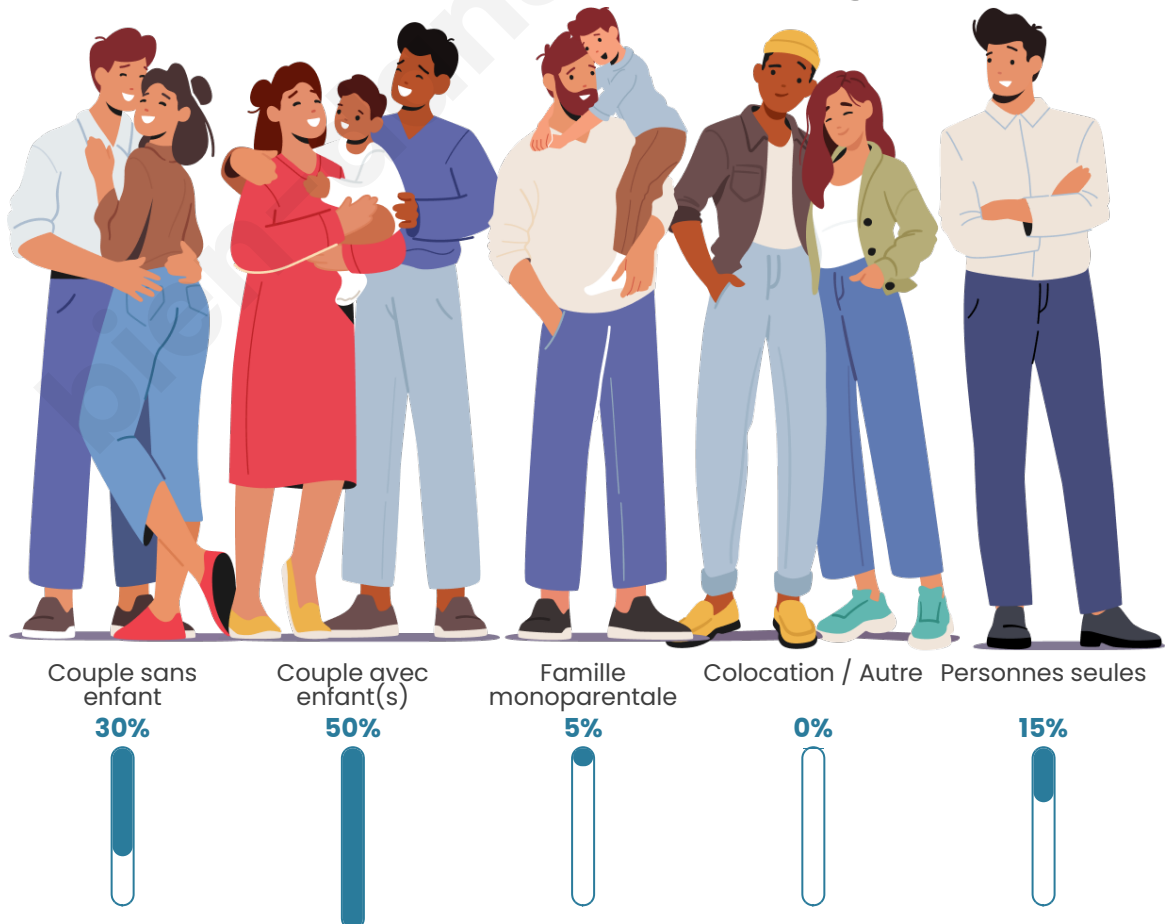
## Activité professionnelle



## Niveau de diplôme



## Composition des ménages



# Profils électoraux

## Premier tour

	Marine LE PEN	36.23 %
	Emmanuel MACRON	20.29 %
	Jean-Luc MÉLENCHON	14.49 %
	Valérie PÉCRESSE	8.70 %
	Éric ZEMMOUR	5.80 %
	Jean LASSALLE	4.35 %
	Anne HIDALGO	2.90 %
	Yannick JADOT	2.90 %
	Nathalie ARTHAUD	1.45 %
	Fabien ROUSSEL	1.45 %
	Nicolas DUPONT-AIGNAN	1.45 %
	Philippe POUTOU	0.00 %



### 92 inscrits

Participation : 79.35%

Votes blancs : 5.48%

Votes nuls : 0.00%

## Second tour

	Emmanuel MACRON	38,33 %
	Marine LE PEN	61,67 %

### 92 inscrits

Participation : 75%

Votes blancs : 11.59%

Votes nuls : 1.45%

# Sécurité



Agressions physiques / sexuelles

0



Cambriolages

0



Vols / dégradations

0



Stupéfiants

0

## Evolution du nombre d'infractions



## Pour comparer

(en proportion du nombre d'habitants)



Sources : Bases statistiques communale, départementale et régionale de la délinquance enregistrée par la police et la gendarmerie nationales selon les dernières parutions officielles de 2025 portant sur l'année 2024 ([data.gouv](https://data.gouv.fr)).

Agressions physiques / sexuelles : Violences sexuelles, coups et blessures volontaires intrafamiliaux, coups et blessures volontaires, autres coups, blessures volontaires et vols violents sans arme.

Cambriolages : Cambriolages de logements.

Vols : Vols avec armes, vols d'accessoires sur véhicules, vols dans les véhicules, vols de véhicules, vols sans violence contre des personnes, destructions, dégradations volontaires et escroqueries.

Stupéfiants : Trafic de stupéfiants dont (AFD) et usage de stupéfiants.

# Services à la population



## Commerce

Hypermarché	X <a href="#">Chaulnes</a> 4km
Supermarché	X <a href="#">Chaulnes</a> 4km
Superette	X <a href="#">Chaulnes</a> 5km
Boulangerie	X <a href="#">Chaulnes</a> 4km
Boucherie	X <a href="#">Chaulnes</a> 4km
Restaurant	X <a href="#">Chaulnes</a> 4km
Garage	1
Station-service	X <a href="#">Chaulnes</a> 5km
Banque	X <a href="#">Chaulnes</a> 5km
La poste	X <a href="#">Damery</a> 7km
Coiffeur	X <a href="#">Curchy</a> 3km
Tabac	X <a href="#">Péronne</a> 18km
Bars / discothèque	X <a href="#">Hattencourt</a> 2km
Bibliothèque	X <a href="#">Beaulieu-les-Fontaines</a> 15km
Cinéma	X <a href="#">Roye</a> 9km
Vétérinaire	X <a href="#">Nesle</a> 7km



## Santé

Pharmacie	X <a href="#">Chaulnes</a> 4km
Hôpital	X <a href="#">Roye</a> 9km
Laboratoire d'analyses médicales	X <a href="#">Roye</a> 9km
Etablissement pour handicapé	X <a href="#">Chaulnes</a> 5km
EHPA	X <a href="#">Nesle</a> 7km
Médecin	X <a href="#">Chaulnes</a> 4km
Dentiste	X <a href="#">Chaulnes</a> 5km
Chirurgien	X <a href="#">Péronne</a> 19km
Dermatologue	X <a href="#">Estrées-Deniécourt</a> 10km
Anesthésiste	X <a href="#">Noyon</a> 25km
Gastro-entérologue	X <a href="#">Saint-Quentin</a> 34km
Gynécologue	X <a href="#">Noyon</a> 25km
Cancérologue	X <a href="#">Chauny</a> 33km
Neurologue	X <a href="#">Saint-Quentin</a> 34km
Ophtalmologue	X <a href="#">Noyon</a> 25km
ORL	X <a href="#">Chaulnes</a> 5km
Cardiologue	X <a href="#">Roye</a> 8km
Pédiatre	X <a href="#">Noyon</a> 25km
Pneumologue	X <a href="#">Montdidier</a> 22km
Psychologue	X <a href="#">Péronne</a> 20km
Radiologue	X <a href="#">Roye</a> 9km
Rhumatologue	X <a href="#">Péronne</a> 19km
Sage-femme	X <a href="#">Roye</a> 8km



## Éducation

Crèche	X <a href="#">Hattencourt</a> 2km
Ecole maternelle Public	X <a href="#">Nesle</a> 7km
Ecole maternelle Privé	X <a href="#">Amiens</a> 40km
Ecole primaire Public	X <a href="#">Hattencourt</a> 2km
Ecole primaire Privé	X <a href="#">Roye</a> 9km
Collège Public	X <a href="#">Chaulnes</a> 4km
Collège Privé	X <a href="#">Roye</a> 9km
Lycée Public	X <a href="#">Ham</a> 19km
Lycée Privé	X <a href="#">Péronne</a> 19km

Sources : Base Sirene des entreprises et de leurs établissements selon les dernières parutions officielles de 2025 portant sur l'année 2024 ([data.gouv](#)). Liste, localisation et tarifs des professionnels de santé selon les dernières parutions officielles de 2025 portant sur l'année 2024 ([opendatasoft](#)) et FINESS Extraction du Fichier des établissements selon les dernières parutions officielles de 2025 portant sur l'année 2024 ([data.gouv](#)). Adresse et géolocalisation des établissements d'enseignement du premier et second degrés selon les dernières parutions officielles de 2025 portant sur l'année 2024 ([data.education.gouv](#))

## Villes autour de Fonches-Fonchette

Ville	Habitants	Superficie	Pop densité	Pop active	Taux chômage	Revenu moyen	Prix immobilier
Punchy	79	3 km <sup>2</sup>	26 h/km <sup>2</sup>	39.2%	1.3%	NC	1 625 €/m <sup>2</sup>
Hallu	143	3 km <sup>2</sup>	48 h/km <sup>2</sup>	49.7%	4.2%	25 500 €/an	1 593 €/m <sup>2</sup>
Étalon	126	4 km <sup>2</sup>	32 h/km <sup>2</sup>	42.9%	3.2%	22 180 €/an	974 €/m <sup>2</sup>
Hattencourt (1 avis)	302	3 km <sup>2</sup>	101 h/km <sup>2</sup>	46.7%	4.6%	20 930 €/an	1 297 €/m <sup>2</sup>
Liancourt-Fosse (1 avis)	292	6 km <sup>2</sup>	49 h/km <sup>2</sup>	47.9%	4.5%	21 780 €/an	958 €/m <sup>2</sup>
Puzeaux	278	3 km <sup>2</sup>	93 h/km <sup>2</sup>	50.7%	6.5%	21 180 €/an	740 €/m <sup>2</sup>
Crémery (1 avis)	115	2 km <sup>2</sup>	58 h/km <sup>2</sup>	53%	7.8%	25 520 €/an	720 €/m <sup>2</sup>
Curchy	281	9 km <sup>2</sup>	31 h/km <sup>2</sup>	46.6%	5.7%	20 540 €/an	365 €/m <sup>2</sup>
Chilly	169	4 km <sup>2</sup>	42 h/km <sup>2</sup>	49.1%	4.1%	23 400 €/an	889 €/m <sup>2</sup>
Fransart	163	3 km <sup>2</sup>	54 h/km <sup>2</sup>	48.5%	9.2%	24 340 €/an	894 €/m <sup>2</sup>
La Chavatte	60	1 km <sup>2</sup>	60 h/km <sup>2</sup>	66.7%	3.3%	NC	1 414 €/m <sup>2</sup>
Chaulnes	1 969	8 km <sup>2</sup>	246 h/km <sup>2</sup>	44.5%	8.8%	18 900 €/an	1 276 €/m <sup>2</sup>
Gruny	303	7 km <sup>2</sup>	43 h/km <sup>2</sup>	53.8%	7.6%	22 870 €/an	1 048 €/m <sup>2</sup>
Fouquescourt	154	5 km <sup>2</sup>	31 h/km <sup>2</sup>	50%	2.6%	21 200 €/an	1 330 €/m <sup>2</sup>
Maucourt	205	3 km <sup>2</sup>	68 h/km <sup>2</sup>	49.3%	7.3%	20 530 €/an	1 530 €/m <sup>2</sup>

bien-dans-ma-ville.fr



# **Vous aimez votre ville ? Notez-la !**

Et faites-nous part de vos remarques constructives



Avec

**BIEN** dans ma **VILLE** 