



Version web

Ville de Ferrières-le-Lac

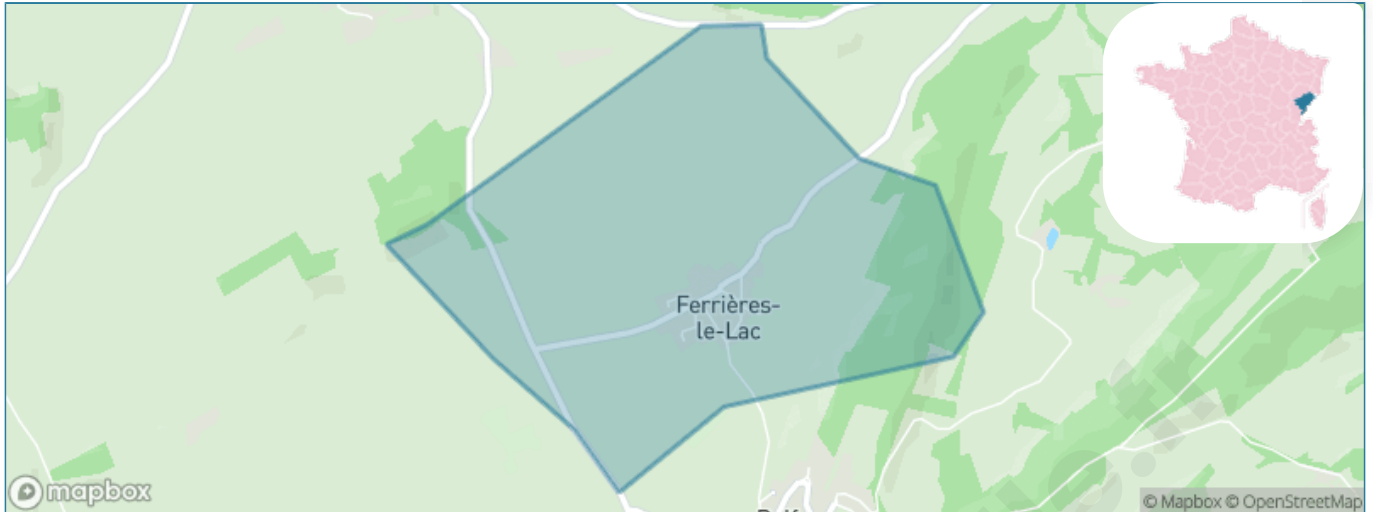
Présenté par



Sommaire

Situation géographique	3
Statistiques sur la population	4
Evolution du nombre d'habitants	4
Tranche d'âge	5
0-14 ans	5
15-29 ans	5
30-44 ans	5
45-59 ans	5
60-74 ans	5
75-89 ans	5
90 ans et +	5
Activité professionnelle	5
Agriculteurs	5
Artisans, Commerçants	5
Cadres et sup.	5
Professions intermédiaires	5
Employé	5
Ouvrier	5
Retraité	5
Autres	5
Niveau de diplôme	6
Sans diplôme ou CEP	6
Brevet, BEPC, DNB	6
CAP-BEP ou équivalent	6
BAC ou équivalent	6
BAC+2	6
BAC+3 ou +4	6
BAC+5 ou plus	6
Composition des ménages	6
Couple sans enfant	6
Couple avec enfant(s)	6
Famille monoparentale	6
Colocation / Autre	6
Personnes seules	6
Profils électoraux	7
Premier tour	7
Sécurité	8
Evolution du nombre d'infractions	8
Pour comparer	9
Services à la population	10
Commerce	10
Éducation	10
Villes autour de Ferrières-le-Lac	11

Situation géographique



i Informations clés

- **Région** : Bourgogne-Franche-Comté
- **Département** : Doubs
- **Code postal** : 25470
- **Superficie** : 2 km²

RÉGION
BOURGOGNE
FRANCHE
COMTE

Doubs
le Département

Statistiques sur la population



Nombre d'habitants

160



Age moyen

34 ans



Pop active

55.6%



Taux chômage

3.7%



Pop densité

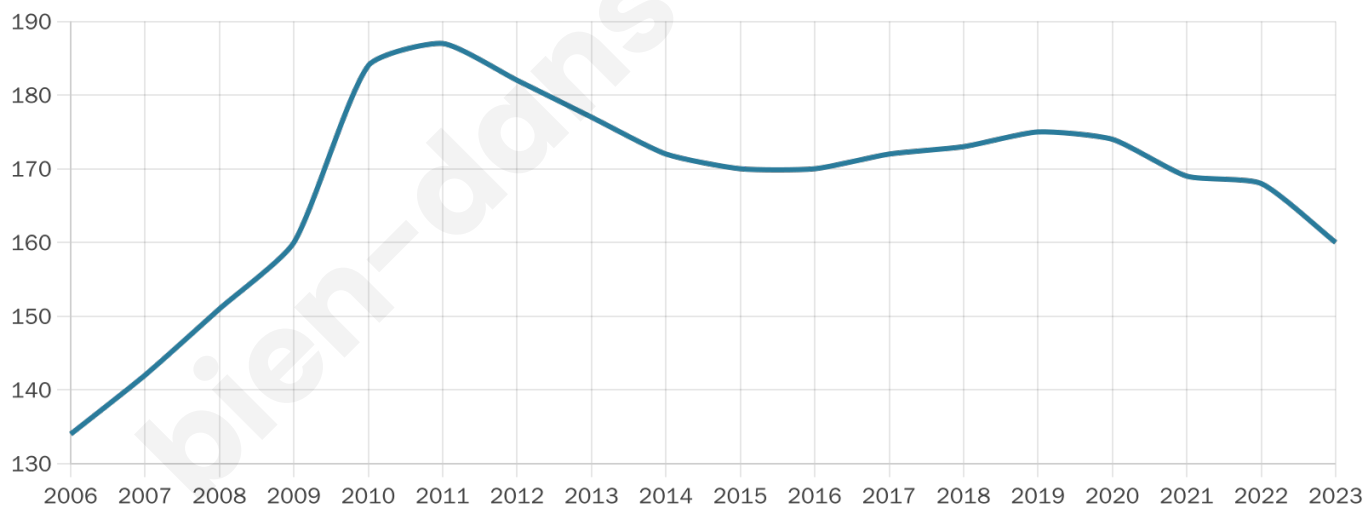
80 h/km²



Revenu moyen

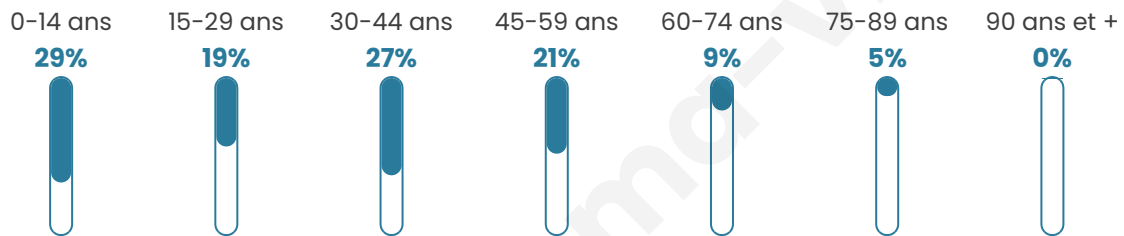
32 370 €/an

Evolution du nombre d'habitants

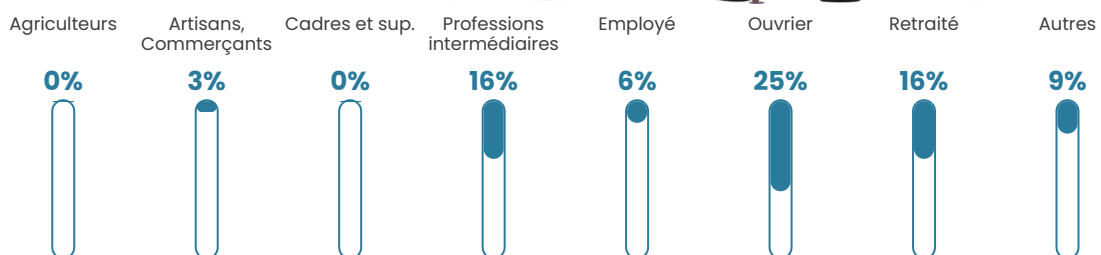


Sources : Institut national de la statistique et des études économiques (insee) selon Les dernières parutions officielles de 2024 portant sur les années 2020, 2021 et 2022.

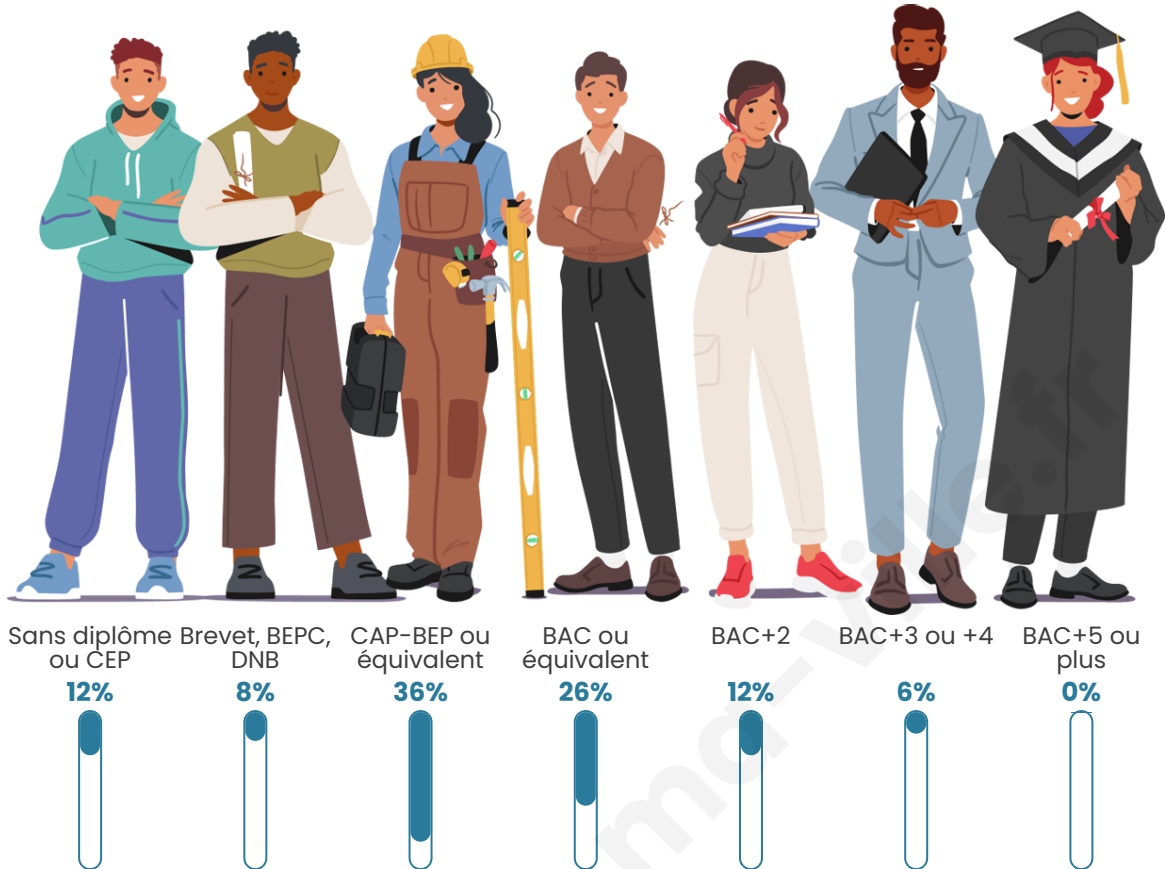
Tranche d'âge



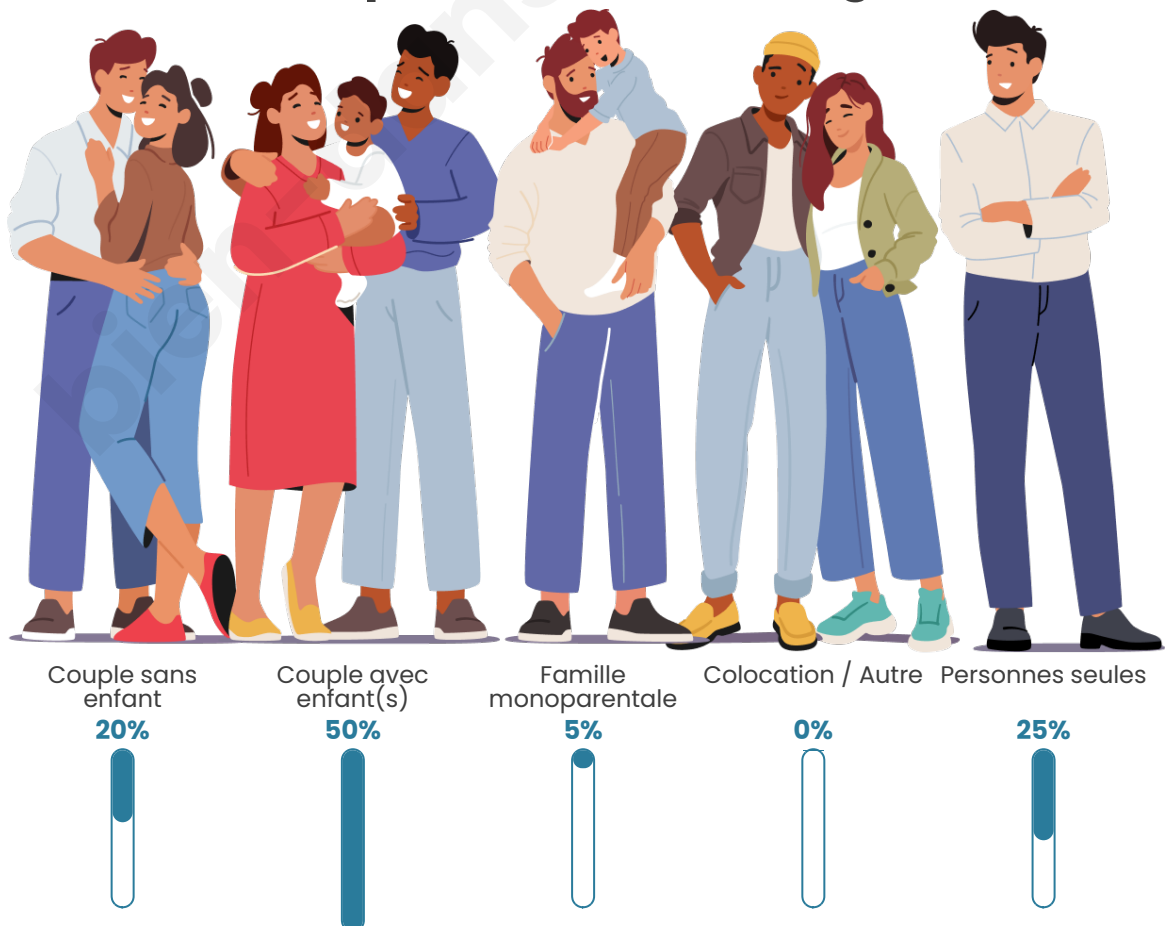
Activité professionnelle



Niveau de diplôme



Composition des ménages



Profils électoraux

Premier tour

	Emmanuel MACRON	27.59 %
	Marine LE PEN	26.44 %
	Valérie PÉCRESE	12.64 %
	Jean-Luc MÉLENCHON	9.20 %
	Yannick JADOT	8.05 %
	Éric ZEMMOUR	4.60 %
	Nicolas DUPONT- AIGNAN	4.60 %
	Jean LASSALLE	3.45 %
	Anne HIDALGO	2.30 %
	Fabien ROUSSEL	1.15 %
	Nathalie ARTHAUD	0.00 %
	Philippe POUTOU	0.00 %



111 inscrits

Participation : 82.88%

Votes blancs : 4.35%

Votes nuls : 1.09%

Second tour

	Emmanuel MACRON	55,56 %
	Marine LE PEN	44,44 %

109 inscrits

Participation : 84.4%

Votes blancs : 10.87%

Votes nuls : 1.09%

Sécurité



Agressions physiques / sexuelles

0



Cambriolages

0



Vols / dégradations

0



Stupéfiants

0

Evolution du nombre d'infractions



Pour comparer

(en proportion du nombre d'habitants)



Sources : Bases statistiques communale, départementale et régionale de la délinquance enregistrée par la police et la gendarmerie nationales selon les dernières parutions officielles de 2025 portant sur l'année 2024 ([data.gouv](https://data.gouv.fr)).

Agressions physiques / sexuelles : Violences sexuelles, coups et blessures volontaires intrafamiliaux, coups et blessures volontaires, autres coups, blessures volontaires et vols violents sans arme.

Cambriolages : Cambriolages de logements.

Vols : Vols avec armes, vols d'accessoires sur véhicules, vols dans les véhicules, vols de véhicules, vols sans violence contre des personnes, destructions, dégradations volontaires et escroqueries.

Stupéfiants : Trafic de stupéfiants dont (AFD) et usage de stupéfiants.

Services à la population



Commerce

Hypermarché	X Maïche 7km
Supermarché	X Maïche 6km
Superette	X Damprichard 3km
Boulangerie	X Damprichard 3km
Boucherie	X Damprichard 3km
Restaurant	X Damprichard 3km
Garage	X Belfays 1km
Station-service	X Maïche 8km
Banque	X Maïche 7km
La poste	X Charmauvillers 3km
Coiffeur	X Damprichard 3km
Tabac	X Damprichard 3km
Bars / discothèque	X Damprichard 3km
Bibliothèque	X Valentigney 23km
Cinéma	X Maïche 8km
Vétérinaire	X Maïche 7km



Santé

Pharmacie	X Damprichard 3km
Hôpital	X Montbéliard 29km
Laboratoire d'analyses médicales	X Maïche 8km
Etablissement pour handicapé	X Maïche 8km
EHPA	X Maïche 7km
Médecin	X Maïche 8km
Dentiste	X Tréviillers 3km
Chirurgien	X Audincourt 25km
Dermatologue	X Montbéliard 27km
Anesthésiste	X Trévenans 35km
Gastro-entérologue	X Montbéliard 27km
Gynécologue	X Montbéliard 26km
Cancérologue	X 0km
Neurologue	X Montbéliard 27km
Ophthalmologue	X Montbéliard 27km
ORL	X Pont-de-Roide-Vermondans 16km
Cardiologue	X Montbéliard 27km
Pédiatre	X Grand'Combe-Châteleu 35km
Pneumologue	X Trévenans 35km
Psychologue	X Audincourt 25km
Radiologue	X Audincourt 25km
Rhumatologue	X Chèvremont 41km
Sage-femme	X Damprichard 3km



Éducation

Crèche	X Tréviillers 3km
Ecole maternelle Public	X Damprichard 3km
Ecole maternelle Privé	X Muespach 48km
Ecole primaire Public	X Damprichard 3km
Ecole primaire Privé	X Maïche 8km
Collège Public	X Maïche 7km
Collège Privé	X Maïche 8km
Lycée Public	X Valentigney 23km
Lycée Privé	X Les Fontenelles 14km

Sources : Base Sirene des entreprises et de leurs établissements selon les dernières parutions officielles de 2025 portant sur l'année 2024 ([data.gouv](#)). Liste, localisation et tarifs des professionnels de santé selon les dernières parutions officielles de 2025 portant sur l'année 2024 ([opendatasoft](#)) et FINISS Extraction du Fichier des établissements selon les dernières parutions officielles de 2025 portant sur l'année 2024 ([data.gouv](#)). Adresse et géolocalisation des établissements d'enseignement du premier et second degrés selon les dernières parutions officielles de 2025 portant sur l'année 2024 ([data.education.gouv](#))

Villes autour de Ferrières-le-Lac

Ville	Habitants	Superficie	Pop densité	Pop active	Taux chômage	Revenu moyen	Prix immobilier
Belfays	127	3 km ²	42 h/km ²	57.5%	7.1%	38 630 €/an	2 372 €/m ²
Fessevillers	161	6 km ²	27 h/km ²	50.9%	3.1%	29 940 €/an	1 054 €/m ²
Damprichard	1 776	21 km ²	85 h/km ²	50.8%	4.4%	28 300 €/an	1 509 €/m ²
Trévillers	533	10 km ²	53 h/km ²	50.3%	2.3%	29 420 €/an	1 844 €/m ²
Urtière	15	2 km ²	8 h/km ²	80%	6.7%	NC	1 200 €/m ²
Goumois	181	5 km ²	36 h/km ²	51.9%	7.2%	28 310 €/an	2 048 €/m ²
Charmauvillers	285	10 km ²	29 h/km ²	51.2%	4.2%	32 260 €/an	2 039 €/m ²
Les Plains-et-Grands-Essarts	207	10 km ²	21 h/km ²	56.5%	2.4%	27 040 €/an	2 000 €/m ²
Thiébouhans	229	5 km ²	46 h/km ²	54.1%	6.1%	26 200 €/an	2 438 €/m ²
Cernay-l'Église	319	6 km ²	53 h/km ²	51.4%	2.8%	34 080 €/an	2 034 €/m ²
Courtefontaine	247	7 km ²	35 h/km ²	46.6%	2.8%	29 490 €/an	1 579 €/m ²
Montandon	371	12 km ²	31 h/km ²	45.8%	2.7%	29 760 €/an	1 752 €/m ²
Indevillers	236	22 km ²	11 h/km ²	53.8%	4.2%	30 130 €/an	1 535 €/m ²
Soulce-Cernay	136	8 km ²	17 h/km ²	55.1%	5.1%	24 550 €/an	1 038 €/m ²
Les Bréseux	494	7 km ²	71 h/km ²	51%	5.3%	32 910 €/an	2 021 €/m ²

bien-dans-ma-ville.fr



Vous aimez votre ville ? Notez-la !

Et faites-nous part de vos remarques constructives



Avec

BIEN dans ma **VILLE** 