



Version web

# Ville de Fay-lès-Marcilly

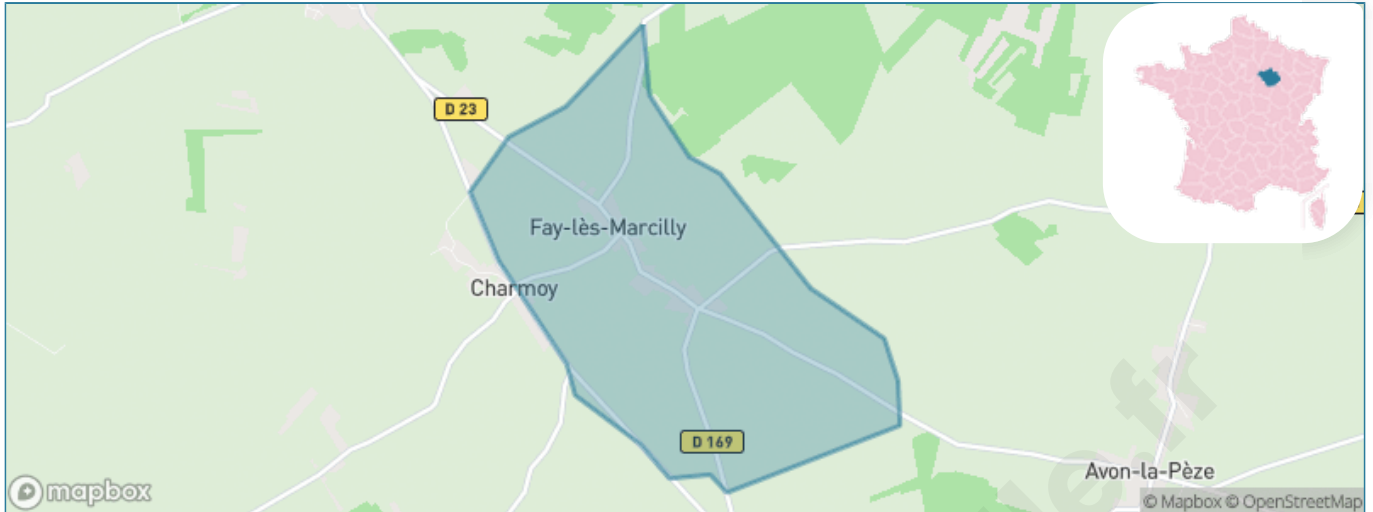
Présenté par

**BIEN** dans  
ma **VILLE** 

# Sommaire

Situation géographique .....	3
Statistiques sur la population .....	4
Evolution du nombre d'habitants .....	4
Tranche d'âge .....	5
0-14 ans .....	5
15-29 ans .....	5
30-44 ans .....	5
45-59 ans .....	5
60-74 ans .....	5
75-89 ans .....	5
90 ans et + .....	5
Activité professionnelle .....	5
Agriculteurs .....	5
Artisans, Commerçants .....	5
Cadres et sup. ....	5
Professions intermédiaires .....	5
Employé .....	5
Ouvrier .....	5
Retraité .....	5
Autres .....	5
Niveau de diplôme .....	6
Sans diplôme ou CEP .....	6
Brevet, BEPC, DNB .....	6
CAP-BEP ou équivalent .....	6
BAC ou équivalent .....	6
BAC+2 .....	6
BAC+3 ou +4 .....	6
BAC+5 ou plus .....	6
Composition des ménages .....	6
Couple sans enfant .....	6
Couple avec enfant(s) .....	6
Famille monoparentale .....	6
Colocation / Autre .....	6
Personnes seules .....	6
Profils électoraux .....	7
Premier tour .....	7
Sécurité .....	8
Evolution du nombre d'infractions .....	8
Pour comparer .....	9
Services à la population .....	10
Commerce .....	10
Éducation .....	10
Villes autour de Fay-lès-Marcilly .....	11

# Situation géographique



## i Informations clés

- **Région** : Grand Est
- **Département** : Aube
- **Code postal** : 10290
- **Superficie** : 5 km<sup>2</sup>



# Statistiques sur la population



Nombre d'habitants

**80**



Age moyen

**41 ans**



Pop active

**55%**



Taux chômage

**5.5%**



Pop densité

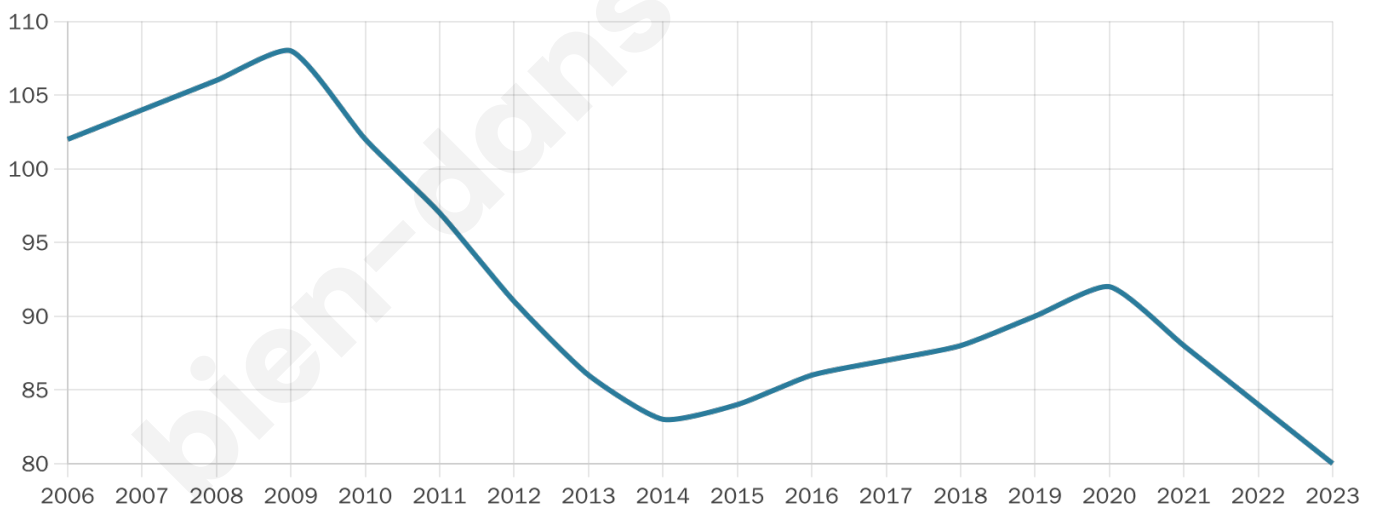
**16 h/km<sup>2</sup>**



Revenu moyen

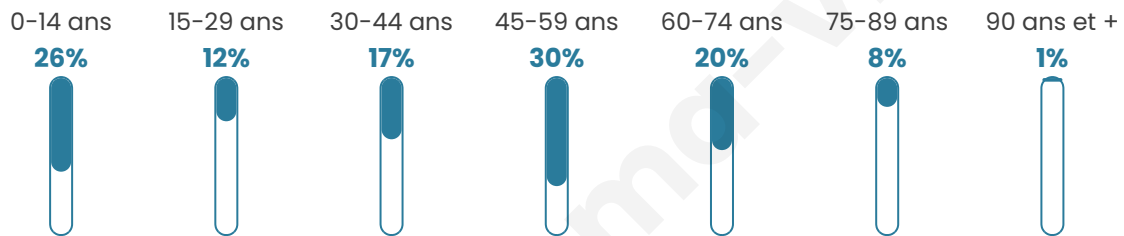
**NC**

## Evolution du nombre d'habitants

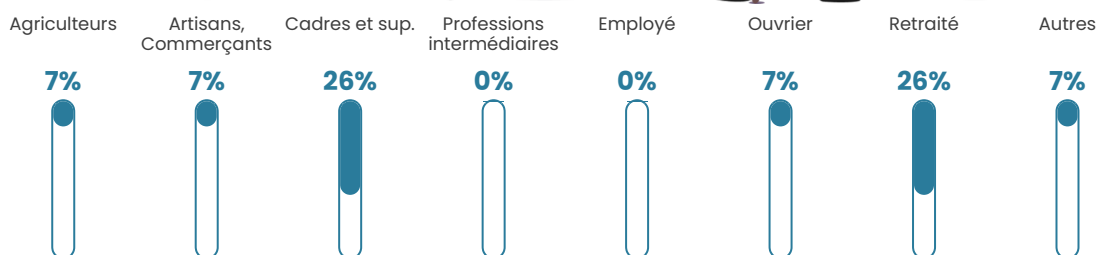


Sources : Institut national de la statistique et des études économiques (insee) selon Les dernières parutions officielles de 2024 portant sur les années 2020, 2021 et 2022.

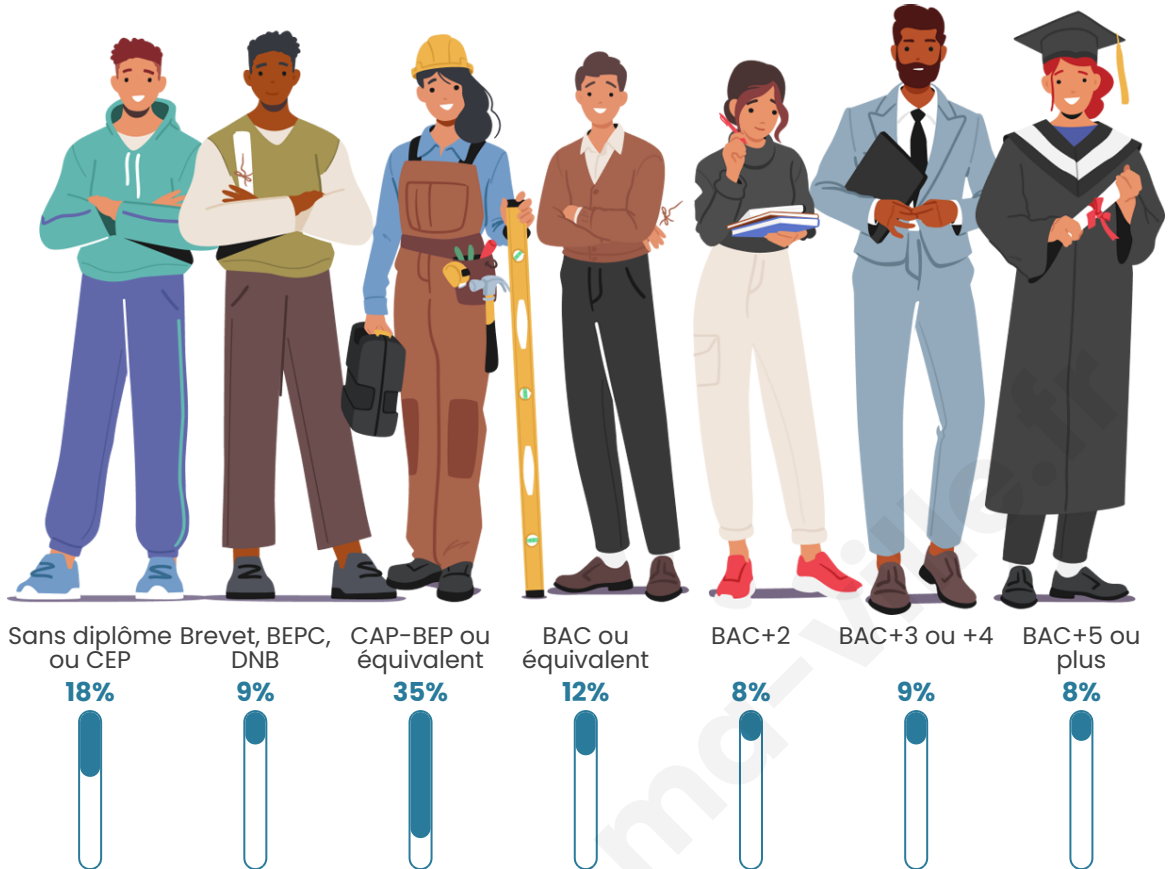
## Tranche d'âge



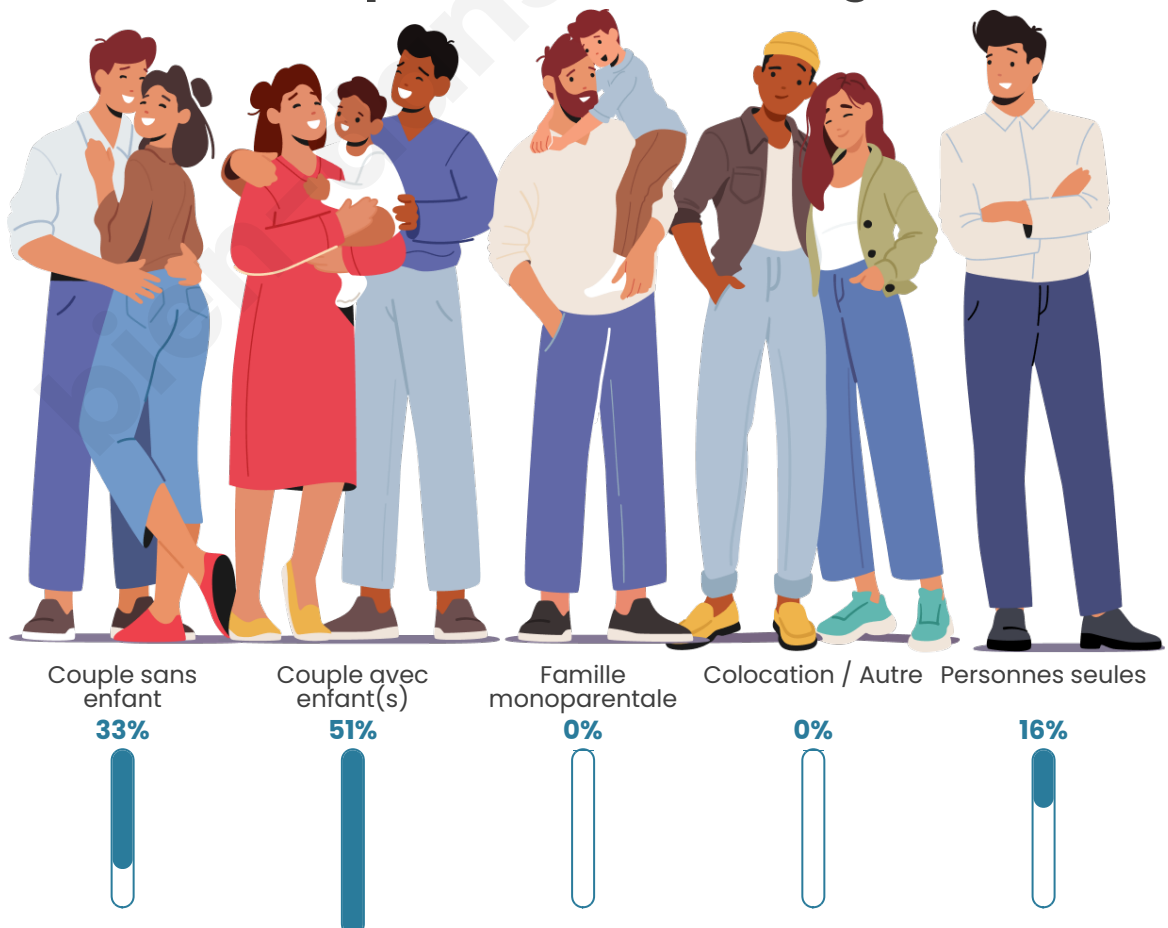
## Activité professionnelle



## Niveau de diplôme



## Composition des ménages



# Profils électoraux

## Premier tour

	Marine LE PEN	56.90 %
	Emmanuel MACRON	18.97 %
	Valérie PÉCRESE	13.79 %
	Jean-Luc MÉLENCHON	3.45 %
	Fabien ROUSSEL	1.72 %
	Jean LASSALLE	1.72 %
	Anne HIDALGO	1.72 %
	Nicolas DUPONT- AIGNAN	1.72 %
	Nathalie ARTHAUD	0.00 %
	Éric ZEMMOUR	0.00 %
	Yannick JADOT	0.00 %
	Philippe POUTOU	0.00 %



### 70 inscrits

Participation : 82.86%

Votes blancs : 0.00%

Votes nuls : 0.00%

## Second tour

	Emmanuel MACRON	27,45 %
	Marine LE PEN	72,55 %

### 70 inscrits

Participation : 78.57%

Votes blancs : 7.27%

Votes nuls : 0%

# Sécurité



Agressions physiques / sexuelles

0



Cambriolages

0



Vols / dégradations

0



Stupéfiants

0

## Evolution du nombre d'infractions



## Pour comparer

(en proportion du nombre d'habitants)



Sources : Bases statistiques communale, départementale et régionale de la délinquance enregistrée par la police et la gendarmerie nationales selon les dernières parutions officielles de 2025 portant sur l'année 2024 ([data.gouv](https://data.gouv.fr)).

Agressions physiques / sexuelles : Violences sexuelles, coups et blessures volontaires intrafamiliaux, coups et blessures volontaires, autres coups, blessures volontaires et vols violents sans arme.

Cambriolages : Cambriolages de logements.

Vols : Vols avec armes, vols d'accessoires sur véhicules, vols dans les véhicules, vols de véhicules, vols sans violence contre des personnes, destructions, dégradations volontaires et escroqueries.

Stupéfiants : Trafic de stupéfiants dont (AFD) et usage de stupéfiants.

# Services à la population



## Commerce

Hypermarché	X <a href="#">Romilly-sur-Seine</a> 17km
Supermarché	X <a href="#">Marigny-le-Châtel</a> 10km
Superette	X <a href="#">Marcilly-le-Hayer</a> 6km
Boulangerie	X <a href="#">Avon-la-Pèze</a> 4km
Boucherie	X <a href="#">Bourdenay</a> 5km
Restaurant	X <a href="#">Marcilly-le-Hayer</a> 6km
Garage	1
Station-service	X <a href="#">Marigny-le-Châtel</a> 10km
Banque	X <a href="#">Marigny-le-Châtel</a> 10km
La poste	X <a href="#">Saint-Loup-de-Buffigny</a> 6km
Coiffeur	X <a href="#">Avant-lès-Marcilly</a> 4km
Tabac	X <a href="#">Nogent-sur-Seine</a> 13km
Bars / discothèque	X <a href="#">Ferreux-Quincey</a> 6km
Bibliothèque	X <a href="#">Saint-Martin-de-Bossenay</a> 7km
Cinéma	X <a href="#">Nogent-sur-Seine</a> 13km
Vétérinaire	X <a href="#">Nogent-sur-Seine</a> 12km



## Santé

Pharmacie	X <a href="#">Marigny-le-Châtel</a> 10km
Hôpital	X <a href="#">Nogent-sur-Seine</a> 13km
Laboratoire d'analyses médicales	X <a href="#">Nogent-sur-Seine</a> 12km
Etablissement pour handicapé	X <a href="#">Romilly-sur-Seine</a> 15km
EHPA	X <a href="#">Marcilly-le-Hayer</a> 6km
Médecin	X <a href="#">Marcilly-le-Hayer</a> 7km
Dentiste	X <a href="#">Saint-Maurice-aux-Riches-Hommes</a> 10km
Chirurgien	X <a href="#">Romilly-sur-Seine</a> 16km
Dermatologue	X <a href="#">Sens</a> 32km
Anesthésiste	X <a href="#">Romilly-sur-Seine</a> 16km
Gastro-entérologue	X <a href="#">Romilly-sur-Seine</a> 16km
Gynécologue	X <a href="#">Romilly-sur-Seine</a> 16km
Cancérologue	X <a href="#">Auxerre</a> 67km
Neurologue	X <a href="#">Sens</a> 31km
Ophtalmologue	X <a href="#">Romilly-sur-Seine</a> 15km
ORL	X <a href="#">Provins</a> 28km
Cardiologue	X <a href="#">Romilly-sur-Seine</a> 16km
Pédiatre	X <a href="#">Romilly-sur-Seine</a> 16km
Pneumologue	X <a href="#">Joigny</a> 50km
Psychologue	X <a href="#">Sens</a> 32km
Radiologue	X <a href="#">Romilly-sur-Seine</a> 16km
Rhumatologue	X <a href="#">Romilly-sur-Seine</a> 16km
Sage-femme	X <a href="#">Nogent-sur-Seine</a> 12km



## Éducation

Crèche	X <a href="#">Avon-la-Pèze</a> 4km
Ecole maternelle Public	X <a href="#">Saint-Maurice-aux-Riches-Hommes</a> 9km
Ecole maternelle Privé	X <a href="#">Avon</a> 64km
Ecole primaire Public	X <a href="#">Avant-lès-Marcilly</a> 4km
Ecole primaire Privé	X <a href="#">Romilly-sur-Seine</a> 16km
Collège Public	X <a href="#">Marigny-le-Châtel</a> 10km
Collège Privé	X <a href="#">Mesnil-Saint-Loup</a> 16km
Lycée Public	X <a href="#">Romilly-sur-Seine</a> 15km
Lycée Privé	X <a href="#">Provins</a> 29km

Sources : Base Sirene des entreprises et de leurs établissements selon les dernières parutions officielles de 2025 portant sur l'année 2024 ([data.gouv](#)). Liste, localisation et tarifs des professionnels de santé selon les dernières parutions officielles de 2025 portant sur l'année 2024 ([opendatasoft](#)) et FINISS Extraction du Fichier des établissements selon les dernières parutions officielles de 2025 portant sur l'année 2024 ([data.gouv](#)). Adresse et géolocalisation des établissements d'enseignement du premier et second degrés selon les dernières parutions officielles de 2025 portant sur l'année 2024 ([data.education.gouv](#))

## Villes autour de Fay-lès-Marcilly

Ville	Habitants	Superficie	Pop densité	Pop active	Taux chômage	Revenu moyen	Prix immobilier
Charmoy	60	6 km <sup>2</sup>	10 h/km <sup>2</sup>	38.3%	1.7%	NC	1 500 €/m <sup>2</sup>
Avant-lès-Marcilly	509	27 km <sup>2</sup>	19 h/km <sup>2</sup>	45.4%	4.1%	25 030 €/an	1 199 €/m <sup>2</sup>
Avon-la-Pèze	211	12 km <sup>2</sup>	18 h/km <sup>2</sup>	50.2%	5.2%	24 260 €/an	929 €/m <sup>2</sup>
Bourdenay	130	18 km <sup>2</sup>	7 h/km <sup>2</sup>	29.2%	3.8%	24 890 €/an	1 556 €/m <sup>2</sup>
Rigny-la-Nonneuse	158	18 km <sup>2</sup>	9 h/km <sup>2</sup>	49.4%	6.3%	25 780 €/an	1 497 €/m <sup>2</sup>
Ferreux-Quincey (3 avis)	404	15 km <sup>2</sup>	27 h/km <sup>2</sup>	45.3%	4%	25 880 €/an	651 €/m <sup>2</sup>
Saint-Loup-de-Bufferigny	216	10 km <sup>2</sup>	22 h/km <sup>2</sup>	42.6%	6%	23 680 €/an	972 €/m <sup>2</sup>
Marcilly-le-Hayer	706	34 km <sup>2</sup>	21 h/km <sup>2</sup>	41.2%	5.4%	20 340 €/an	780 €/m <sup>2</sup>
Trancault	182	26 km <sup>2</sup>	7 h/km <sup>2</sup>	46.7%	3.8%	23 380 €/an	NC
La Fosse-Corduan	213	3 km <sup>2</sup>	71 h/km <sup>2</sup>	44.6%	4.7%	23 550 €/an	1 538 €/m <sup>2</sup>
Saint-Martin-de-Bossenay	342	16 km <sup>2</sup>	21 h/km <sup>2</sup>	46.8%	4.4%	22 820 €/an	955 €/m <sup>2</sup>
Soligny-les-Étangs	262	15 km <sup>2</sup>	17 h/km <sup>2</sup>	48.1%	7.6%	22 930 €/an	1 652 €/m <sup>2</sup>
Bercenay-le-Hayer	187	14 km <sup>2</sup>	13 h/km <sup>2</sup>	52.9%	5.9%	23 730 €/an	974 €/m <sup>2</sup>
Bouy-sur-Orvin (1 avis)	57	6 km <sup>2</sup>	10 h/km <sup>2</sup>	56.1%	5.3%	NC	857 €/m <sup>2</sup>
Saint-Aubin (2 avis)	580	17 km <sup>2</sup>	34 h/km <sup>2</sup>	48.6%	4.1%	22 870 €/an	1 210 €/m <sup>2</sup>

bien-dans-ma-ville.fr



# Vous aimez votre ville ? Notez-la !

Et faites-nous part de vos remarques constructives



Avec

**BIEN** dans ma **VILLE** 