



Version web

Ville de Faverolles

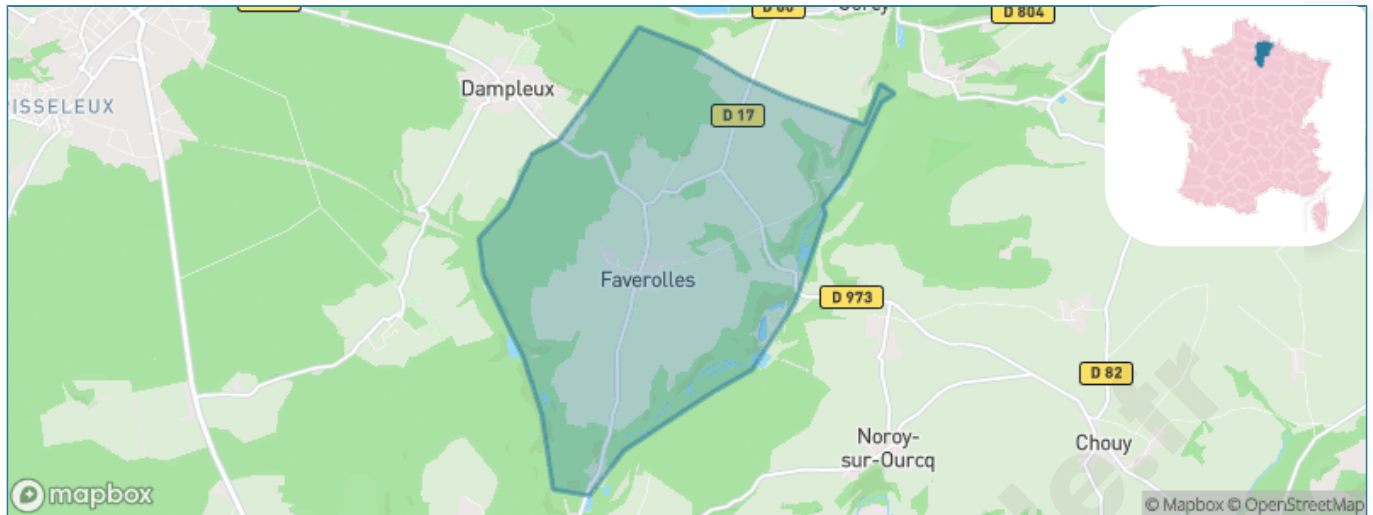
Présenté par



Sommaire

Situation géographique	3
Statistiques sur la population	4
Evolution du nombre d'habitants	4
Tranche d'âge	5
0-14 ans	5
15-29 ans	5
30-44 ans	5
45-59 ans	5
60-74 ans	5
75-89 ans	5
90 ans et +	5
Activité professionnelle	5
Agriculteurs	5
Artisans, Commerçants	5
Cadres et sup.	5
Professions intermédiaires	5
Employé	5
Ouvrier	5
Retraité	5
Autres	5
Niveau de diplôme	6
Sans diplôme ou CEP	6
Brevet, BEPC, DNB	6
CAP-BEP ou équivalent	6
BAC ou équivalent	6
BAC+2	6
BAC+3 ou +4	6
BAC+5 ou plus	6
Composition des ménages	6
Couple sans enfant	6
Couple avec enfant(s)	6
Famille monoparentale	6
Colocation / Autre	6
Personnes seules	6
Profils électoraux	7
Premier tour	7
Sécurité	9
Evolution du nombre d'infractions	9
Pour comparer	10
Services à la population	11
Commerce	11
Éducation	11
Villes autour de Faverolles	13

Situation géographique



i Informations clés

- **Région** : Hauts-de-France
- **Département** : Aisne
- **Code postal** : 02600
- **Superficie** : 13 km²



Statistiques sur la population



Nombre d'habitants

363



Age moyen

37 ans



Pop active

50.7%



Taux chômage

6%



Pop densité

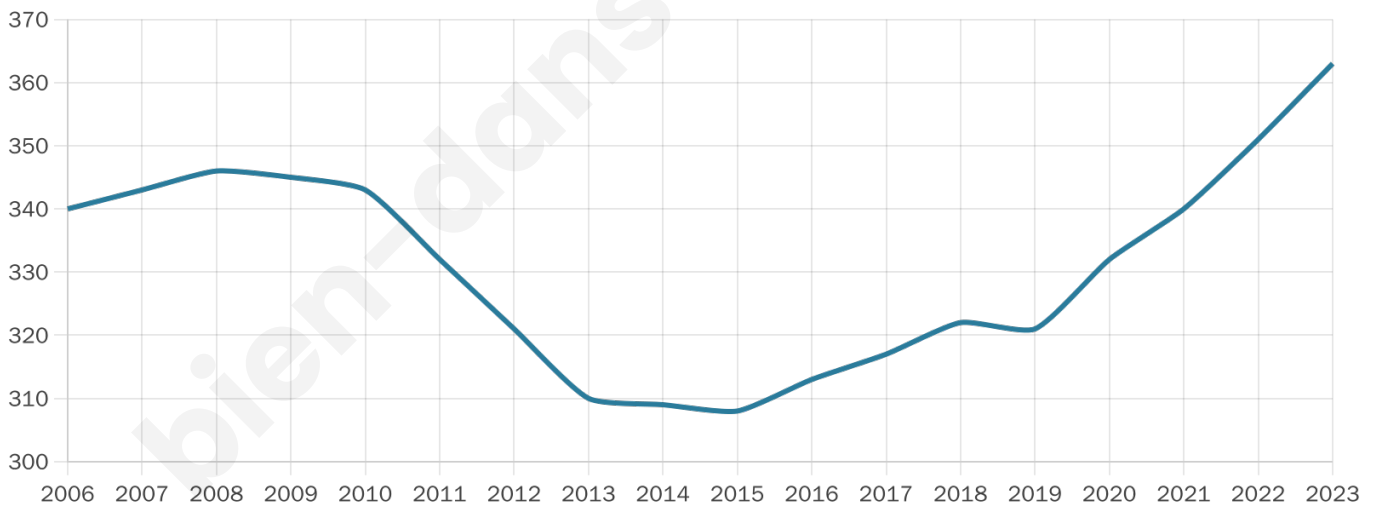
28 h/km²



Revenu moyen

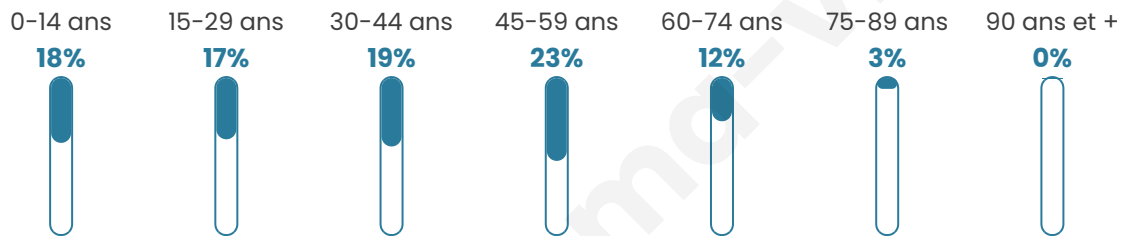
24 050 €/an

Evolution du nombre d'habitants

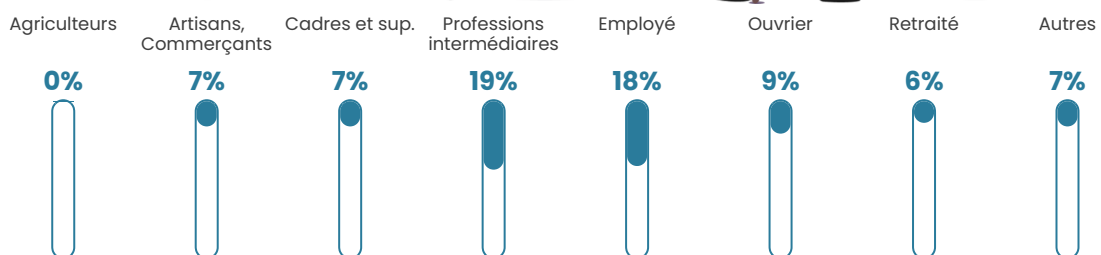


Sources : Institut national de la statistique et des études économiques (insee) selon Les dernières parutions officielles de 2024 portant sur les années 2020, 2021 et 2022.

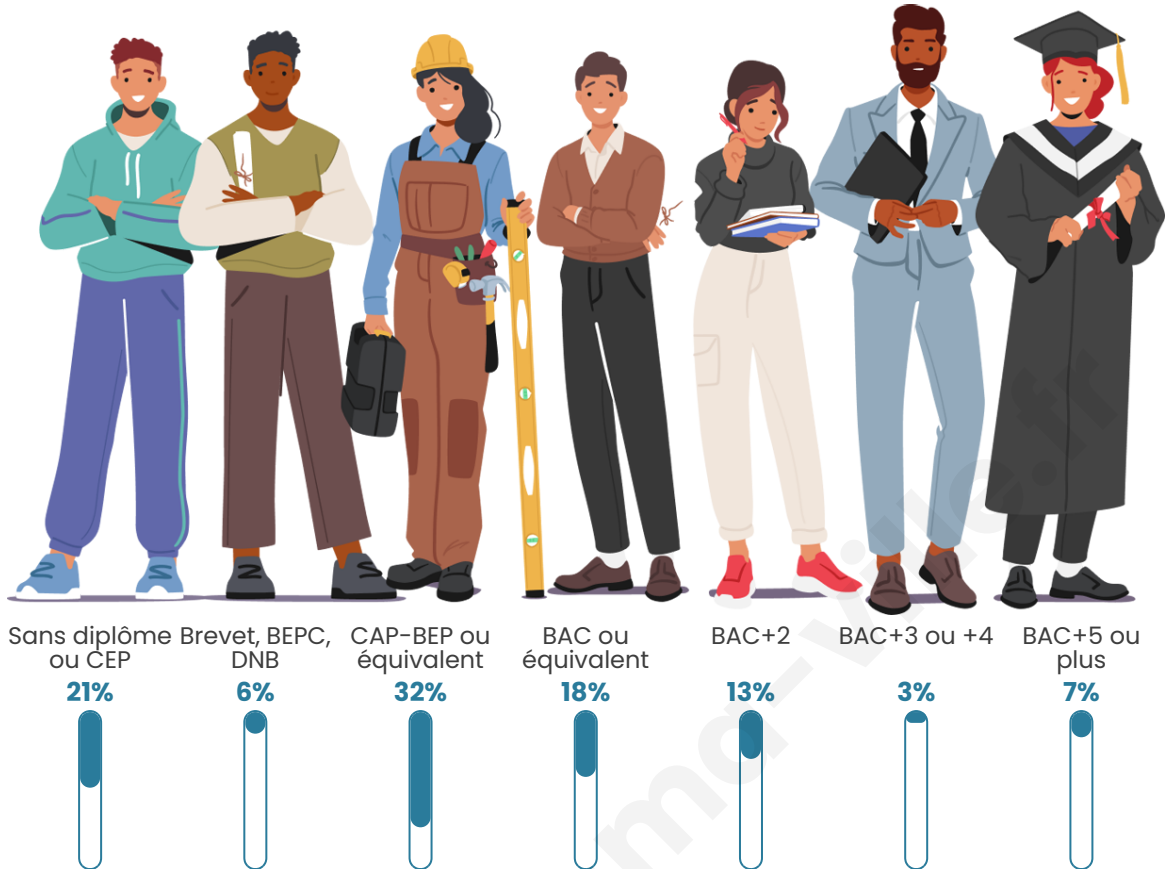
Tranche d'âge



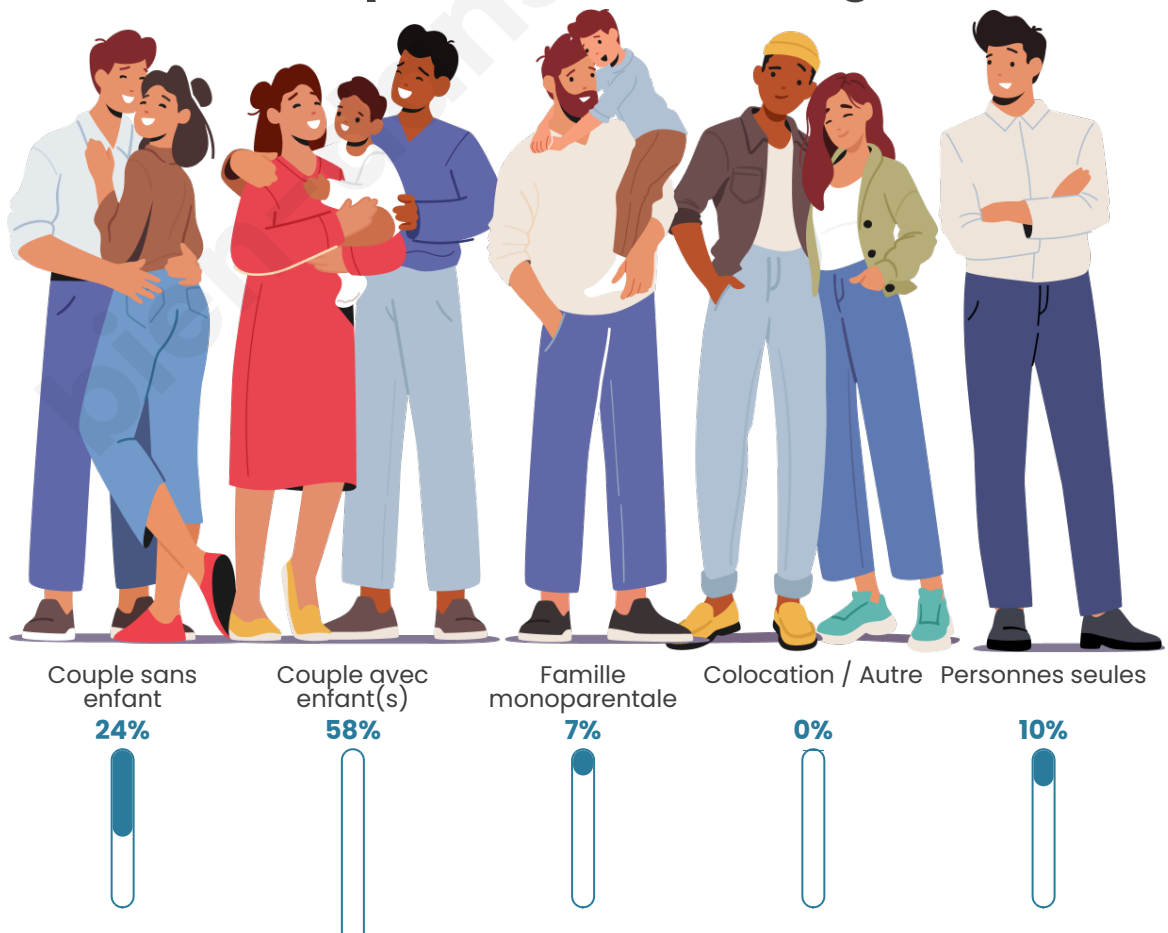
Activité professionnelle



Niveau de diplôme



Composition des ménages





Profils électoraux

Premier tour



Marine LE PEN 38.12 %



Emmanuel
MACRON 19.31 %



Jean-Luc
MÉLENCHON 14.36 %



Valérie PÉCRESE 7.92 %



Éric ZEMMOUR 7.43 %



Fabien ROUSSEL 4.46 %



Jean LASSALLE 2.97 %



Nicolas DUPONT-
AIGNAN 1.98 %



Yannick JADOT 1.49 %



Nathalie ARTHAUD 0.99 %



Philippe POUTOU 0.99 %



Anne HIDALGO 0.00 %

267 inscrits

Participation : 77.53%

Votes blancs : 1.93%

Votes nuls : 0.48%

Second tourEmmanuel
MACRON

41,4 %



Marine LE PEN

58,6 %

267 inscrits

Participation : 76.78%

Votes blancs : 8.78%

Votes nuls : 0.49%

bien-dans-ma-ville.fr

Sécurité



Agressions physiques / sexuelles

0



Cambriolages

0



Vols / dégradations

0



Stupéfiants

0

Evolution du nombre d'infractions



Pour comparer

(en proportion du nombre d'habitants)



Sources : Bases statistiques communale, départementale et régionale de la délinquance enregistrée par la police et la gendarmerie nationales selon les dernières parutions officielles de 2025 portant sur l'année 2024 ([data.gouv](https://data.gouv.fr)).

Agressions physiques / sexuelles : Violences sexuelles, coups et blessures volontaires intrafamiliaux, coups et blessures volontaires, autres coups, blessures volontaires et vols violents sans arme.

Cambriolages : Cambriolages de logements.

Vols : Vols avec armes, vols d'accessoires sur véhicules, vols dans les véhicules, vols de véhicules, vols sans violence contre des personnes, destructions, dégradations volontaires et escroqueries.

Stupéfiants : Trafic de stupéfiants dont (AFD) et usage de stupéfiants.

Services à la population



Commerce

Hypermarché	X <u>Villers-Cotterêts</u> 6km
Supermarché	X <u>La Ferté-Milon</u> 6km
Superette	X <u>Villers-Cotterêts</u> 7km
Boulangerie	X <u>La Ferté-Milon</u> 6km
Boucherie	X <u>Villers-Cotterêts</u> 6km
Restaurant	X <u>Silly-la-Poterie</u> 3km
Garage	X <u>Dampleux</u> 2km
Station-service	X <u>Villers-Cotterêts</u> 7km
Banque	X <u>La Ferté-Milon</u> 6km
La poste	1
Coiffeur	X <u>Dampleux</u> 3km
Tabac	X <u>Villers-Cotterêts</u> 7km
Bars / discothèque	X <u>La Ferté-Milon</u> 6km
Bibliothèque	X <u>Crouy-sur-Ourcq</u> 17km
Cinéma	X <u>Villers-Cotterêts</u> 7km
Vétérinaire	X <u>Villers-Cotterêts</u> 7km



Santé

Pharmacie	X <u>La Ferté-Milon</u> 6km
Hôpital	X <u>Soissons</u> 20km
Laboratoire d'analyses médicales	X <u>Villers-Cotterêts</u> 7km
Etablissement pour handicapé	X <u>Villers-Cotterêts</u> 7km
EHPA	X <u>La Ferté-Milon</u> 6km
Médecin	X <u>La Ferté-Milon</u> 6km
Dentiste	X <u>La Ferté-Milon</u> 7km
Chirurgien	X <u>Soissons</u> 20km
Dermatologue	X <u>Soissons</u> 20km
Anesthésiste	X <u>Soissons</u> 20km
Gastro-entérologue	X <u>Soissons</u> 20km
Gynécologue	X <u>Soissons</u> 20km
Cancérologue	X <u>Compiègne</u> 33km
Neurologue	X <u>Soissons</u> 20km
Ophthalmologue	X <u>Soissons</u> 20km
ORL	X <u>Soissons</u> 20km
Cardiologue	X <u>Neuilly-Saint-Front</u> 8km
Pédiatre	X <u>Belleu</u> 19km
Pneumologue	X <u>Soissons</u> 20km
Psychologue	X <u>Soissons</u> 19km
Radiologue	X <u>Villers-Cotterêts</u> 7km
Rhumatologue	X <u>Soissons</u> 20km
Sage-femme	X <u>Crouy-sur-Ourcq</u> 17km



Éducation

Crèche	X <u>Villers-Cotterêts</u> 6km
Ecole maternelle Public	X <u>La Ferté-Milon</u> 6km
Ecole maternelle Privé	X <u>Soissons</u> 20km
Ecole primaire Public	X <u>Dampleux</u> 2km
Ecole primaire Privé	X <u>Neuilly-Saint-Front</u> 9km
Collège Public	X <u>Villers-Cotterêts</u> 8km
Collège Privé	X <u>Chaudun</u> 12km
Lycée Public	X <u>La Ferté-Milon</u> 6km

Lycée Privé

X Vaumoise 14km

Sources : Base Sirene des entreprises et de leurs établissements selon les dernières parutions officielles de 2025 portant sur l'année 2024 ([data.gouv](#)). Liste, localisation et tarifs des professionnels de santé selon les dernières parutions officielles de 2025 portant sur l'année 2024 ([opendatasoft](#)) et FINESS Extraction du Fichier des établissements selon les dernières parutions officielles de 2025 portant sur l'année 2024 ([data.gouv](#)). Adresse et géolocalisation des établissements d'enseignement du premier et second degrés selon les dernières parutions officielles de 2025 portant sur l'année 2024 ([data.education.gouv](#))

bien-dans-ma-ville.fr

Villes autour de Faverolles

Ville	Habitants	Superficie	Pop densité	Pop active	Taux chômage	Revenu moyen	Prix immobilier
Ancienville	78	3 km ²	26 h/km ²	47.4%	3.8%	NC	2 183 €/m ²
Oigny-en-Valois	176	11 km ²	16 h/km ²	42.6%	2.3%	25 210 €/an	1 680 €/m ²
Silly-la-Poterie	112	2 km ²	56 h/km ²	49.1%	7.1%	23 670 €/an	607 €/m ²
Dampleux (2 avis)	370	8 km ²	46 h/km ²	55.4%	4.9%	25 610 €/an	1 612 €/m ²
Troësnes	207	2 km ²	104 h/km ²	58%	5.3%	23 190 €/an	942 €/m ²
Noroy-sur-Ourcq	124	5 km ²	25 h/km ²	54%	6.5%	20 740 €/an	1 254 €/m ²
Fleury	130	6 km ²	22 h/km ²	43.8%	4.6%	26 560 €/an	1 759 €/m ²
Corcy	332	7 km ²	47 h/km ²	46.7%	4.8%	24 090 €/an	1 349 €/m ²
Marizy-Sainte-Geneviève	125	7 km ²	18 h/km ²	53.6%	5.6%	23 910 €/an	1 474 €/m ²
Marizy-Saint-Mard	47	4 km ²	12 h/km ²	48.9%	0%	NC	977 €/m ²
Longpont	249	10 km ²	25 h/km ²	49.8%	5.6%	23 520 €/an	633 €/m ²
Chouy	364	20 km ²	18 h/km ²	52.7%	5.2%	22 180 €/an	1 240 €/m ²
Louâtre	203	11 km ²	18 h/km ²	43.8%	6.9%	24 490 €/an	1 559 €/m ²
Passy-en-Valois	131	3 km ²	44 h/km ²	54.2%	6.1%	24 270 €/an	1 501 €/m ²
Villers-Cotterêts (7 avis)	10 489	41 km ²	256 h/km ²	46.6%	8%	20 260 €/an	1 745 €/m ²

bien-dans-ma-ville.fr



Vous aimez votre ville ? Notez-la !

Et faites-nous part de vos remarques constructives



Avec

BIEN dans ma **VILLE** 