



Version web

# Ville de Exideuil-sur-Vienne

Présenté par

**BIEN** dans ma **VILLE** 

# Sommaire

Situation géographique .....	3
Statistiques sur la population .....	4
Evolution du nombre d'habitants .....	4
Tranche d'âge .....	5
0-14 ans .....	5
15-29 ans .....	5
30-44 ans .....	5
45-59 ans .....	5
60-74 ans .....	5
75-89 ans .....	5
90 ans et + .....	5
Activité professionnelle .....	5
Agriculteurs .....	5
Artisans, Commerçants .....	5
Cadres et sup. ....	5
Professions intermédiaires .....	5
Employé .....	5
Ouvrier .....	5
Retraité .....	5
Autres .....	5
Niveau de diplôme .....	6
Sans diplôme ou CEP .....	6
Brevet, BEPC, DNB .....	6
CAP-BEP ou équivalent .....	6
BAC ou équivalent .....	6
BAC+2 .....	6
BAC+3 ou +4 .....	6
BAC+5 ou plus .....	6
Composition des ménages .....	6
Couple sans enfant .....	6
Couple avec enfant(s) .....	6
Famille monoparentale .....	6
Colocation / Autre .....	6
Personnes seules .....	6
Profils électoraux .....	7
Premier tour .....	7
Sécurité .....	8
Evolution du nombre d'infractions .....	8
Pour comparer .....	9
Services à la population .....	10
Commerce .....	10
Éducation .....	10
Villes autour de Exideuil-sur-Vienne .....	11

# Situation géographique



## i Informations clés

- **Région** : Nouvelle-Aquitaine
- **Département** : Charente
- **Code postal** : 16150
- **Superficie** : 20 km<sup>2</sup>



# Statistiques sur la population



Nombre d'habitants

**1 035**



Age moyen

**47 ans**



Pop active

**41.7%**



Taux chômage

**10.1%**



Pop densité

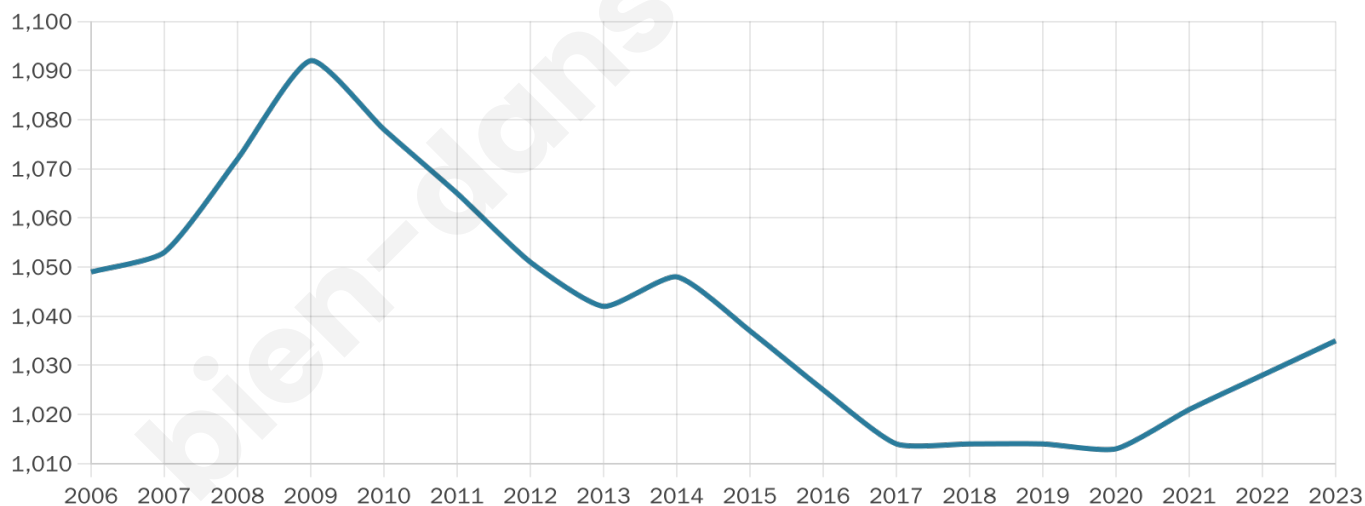
**52 h/km<sup>2</sup>**



Revenu moyen

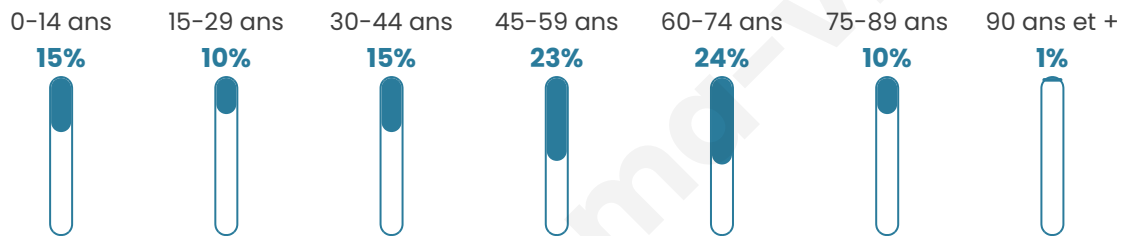
**21 200 €/an**

## Evolution du nombre d'habitants

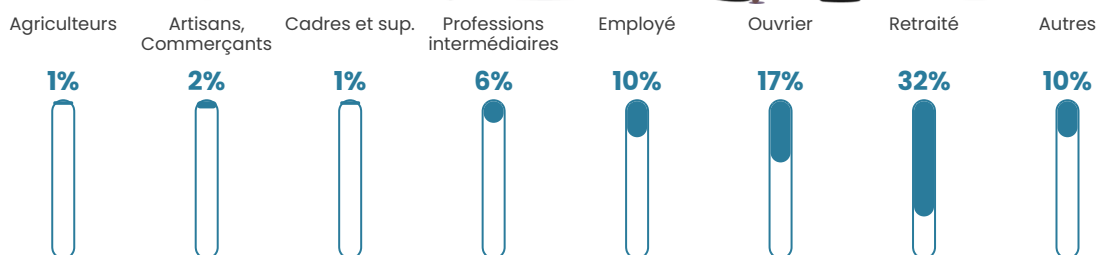


Sources : Institut national de la statistique et des études économiques (insee) selon Les dernières parutions officielles de 2024 portant sur les années 2020, 2021 et 2022.

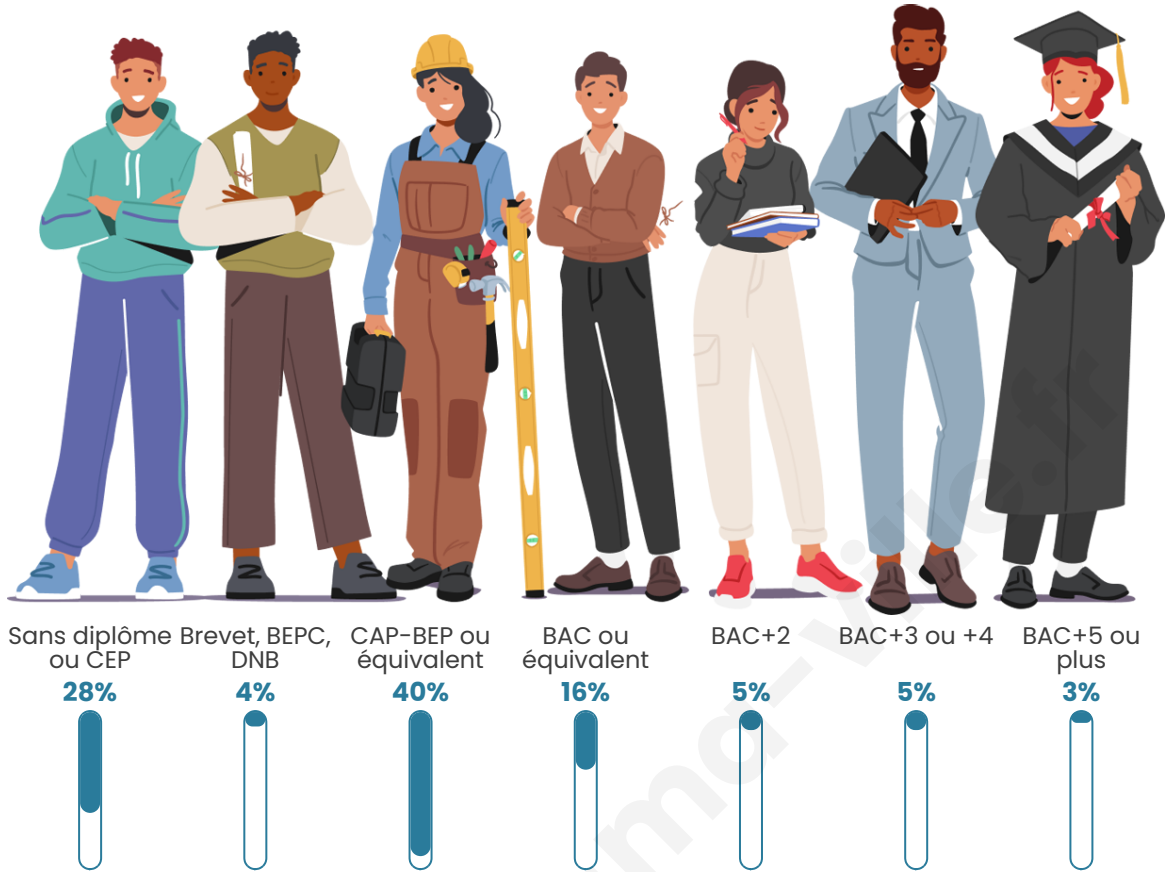
## Tranche d'âge



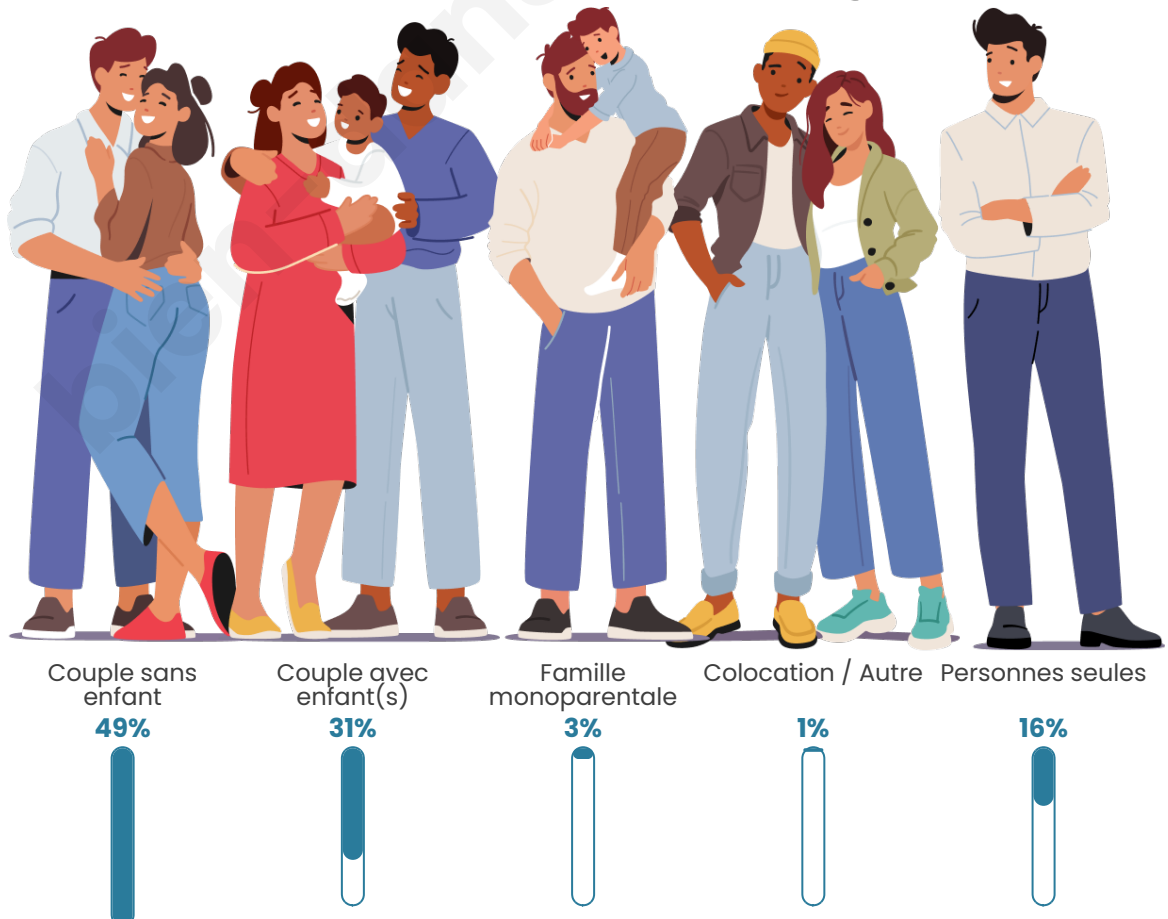
## Activité professionnelle



## Niveau de diplôme



## Composition des ménages



# Profils électoraux

## Premier tour

	Jean-Luc MÉLENCHON	29.40 %
	Marine LE PEN	26.74 %
	Emmanuel MACRON	18.11 %
	Fabien ROUSSEL	5.81 %
	Jean LASSALLE	4.82 %
	Valérie PÉCRESSÉ	3.99 %
	Éric ZEMMOUR	3.82 %
	Nicolas DUPONT- AIGNAN	2.33 %
	Anne HIDALGO	1.99 %
	Yannick JADOT	1.66 %
	Nathalie ARTHAUD	0.66 %
	Philippe POUTOU	0.66 %



### 806 inscrits

Participation : 77.17%

Votes blancs : 0.64%

Votes nuls : 2.57%

## Second tour

	Emmanuel MACRON	46,57 %
	Marine LE PEN	53,43 %

### 804 inscrits

Participation : 74.25%

Votes blancs : 1.84%

Votes nuls : 15.08%

# Sécurité



Agressions physiques / sexuelles

0



Cambriolages

0



Vols / dégradations

0



Stupéfiants

0

## Evolution du nombre d'infractions



## Pour comparer

(en proportion du nombre d'habitants)



Sources : Bases statistiques communale, départementale et régionale de la délinquance enregistrée par la police et la gendarmerie nationales selon les dernières parutions officielles de 2025 portant sur l'année 2024 ([data.gouv](https://data.gouv.fr)).

Agressions physiques / sexuelles : Violences sexuelles, coups et blessures volontaires intrafamiliaux, coups et blessures volontaires, autres coups, blessures volontaires et vols violents sans arme.

Cambriolages : Cambriolages de logements.

Vols : Vols avec armes, vols d'accessoires sur véhicules, vols dans les véhicules, vols de véhicules, vols sans violence contre des personnes, destructions, dégradations volontaires et escroqueries.

Stupéfiants : Trafic de stupéfiants dont (AFD) et usage de stupéfiants.

# Services à la population



## Commerce

Hypermarché	X <a href="#">Saint-Junien</a> 19km
Supermarché	X <a href="#">Chabanais</a> 4km
Superette	X <a href="#">Chabanais</a> 4km
Boulangerie	1
Boucherie	1
Restaurant	1
Garage	X <a href="#">Chirac</a> 2km
Station-service	X <a href="#">Chabanais</a> 3km
Banque	X <a href="#">Chabanais</a> 3km
La poste	1
Coiffeur	X <a href="#">Chabanais</a> 3km
Tabac	X <a href="#">Chabanais</a> 4km
Bars / discothèque	X <a href="#">Chabanais</a> 4km
Bibliothèque	X <a href="#">Chabanais</a> 4km
Cinéma	X <a href="#">Confolens</a> 14km
Vétérinaire	X <a href="#">Chabanais</a> 4km



## Santé

Pharmacie	1
Hôpital	X <a href="#">Confolens</a> 13km
Laboratoire d'analyses médicales	X <a href="#">Confolens</a> 14km
Etablissement pour handicapé	X <a href="#">Confolens</a> 15km
EHPA	X <a href="#">Chabanais</a> 4km
Médecin	X <a href="#">Terres-de-Haute-Charente</a> 7km
Dentiste	X <a href="#">Chabanais</a> 4km
Chirurgien	X <a href="#">Limoges</a> 44km
Dermatologue	X <a href="#">Saint-Junien</a> 18km
Anesthésiste	X <a href="#">Limoges</a> 44km
Gastro-entérologue	X <a href="#">Soyaux</a> 46km
Gynécologue	X <a href="#">Saint-Junien</a> 18km
Cancérologue	X <a href="#">Limoges</a> 48km
Neurologue	X <a href="#">Limoges</a> 44km
Ophtalmologue	X <a href="#">Confolens</a> 13km
ORL	X <a href="#">Saint-Junien</a> 18km
Cardiologue	X <a href="#">Ruelle-sur-Touvre</a> 41km
Pédiatre	X <a href="#">Bosmie-l'Aiguille</a> 43km
Pneumologue	X <a href="#">Nontron</a> 41km
Psychologue	X <a href="#">Lussac</a> 17km
Radiologue	X <a href="#">Saint-Junien</a> 17km
Rhumatologue	X <a href="#">Montignac-Charente</a> 44km
Sage-femme	X <a href="#">Confolens</a> 13km



## Éducation

Crèche	1
Ecole maternelle Public	X <a href="#">Chabrac</a> 7km
Ecole maternelle Privé	X <a href="#">Limoges</a> 43km
Ecole primaire Public	1
Ecole primaire Privé	X <a href="#">Massignac</a> 12km
Collège Public	X <a href="#">Chabanais</a> 3km
Collège Privé	X <a href="#">Massignac</a> 12km
Lycée Public	X <a href="#">Confolens</a> 13km
Lycée Privé	X <a href="#">Ruffec</a> 40km

Sources : Base Sirene des entreprises et de leurs établissements selon les dernières parutions officielles de 2025 portant sur l'année 2024 ([data.gouv](#)). Liste, localisation et tarifs des professionnels de santé selon les dernières parutions officielles de 2025 portant sur l'année 2024 ([opendatasoft](#)) et FINISS Extraction du Fichier des établissements selon les dernières parutions officielles de 2025 portant sur l'année 2024 ([data.gouv](#)). Adresse et géolocalisation des établissements d'enseignement du premier et second degrés selon les dernières parutions officielles de 2025 portant sur l'année 2024 ([data.education.gouv](#))

## Villes autour de Exideuil-sur-Vienne

Ville	Habitants	Superficie	Pop densité	Pop active	Taux chômage	Revenu moyen	Prix immobilier
Chirac	781	34 km <sup>2</sup>	23 h/km <sup>2</sup>	40.8%	2.8%	22 250 €/an	838 €/m <sup>2</sup>
Chabanais	1 589	15 km <sup>2</sup>	106 h/km <sup>2</sup>	35.2%	5.9%	20 320 €/an	957 €/m <sup>2</sup>
Dolus-d'Oléron (2 avis)	3 199	29 km <sup>2</sup>	110 h/km <sup>2</sup>	39.1%	5.5%	22 910 €/an	3 040 €/m <sup>2</sup>
Saint-Quentin-sur-Charente	199	14 km <sup>2</sup>	14 h/km <sup>2</sup>	46.7%	2%	19 160 €/an	1 829 €/m <sup>2</sup>
Chabrac	603	22 km <sup>2</sup>	27 h/km <sup>2</sup>	46.3%	4.8%	21 360 €/an	1 315 €/m <sup>2</sup>
Manot	555	20 km <sup>2</sup>	28 h/km <sup>2</sup>	36.8%	4.9%	18 650 €/an	1 042 €/m <sup>2</sup>
Le Grand-Village-Plage (1 avis)	1 108	6 km <sup>2</sup>	185 h/km <sup>2</sup>	35.8%	4.2%	23 430 €/an	3 007 €/m <sup>2</sup>
Pressignac (1 avis)	398	28 km <sup>2</sup>	14 h/km <sup>2</sup>	34.2%	4.3%	18 000 €/an	1 010 €/m <sup>2</sup>
Terres-de-Haute-Charente	3 777	86 km <sup>2</sup>	44 h/km <sup>2</sup>	40.8%	4.6%	19 720 €/an	921 €/m <sup>2</sup>
Chassenon	836	23 km <sup>2</sup>	36 h/km <sup>2</sup>	40%	5%	20 540 €/an	890 €/m <sup>2</sup>
Lésignac-Durand	167	19 km <sup>2</sup>	9 h/km <sup>2</sup>	41.3%	6%	18 680 €/an	858 €/m <sup>2</sup>
Étagnac (1 avis)	982	29 km <sup>2</sup>	34 h/km <sup>2</sup>	43.3%	4.4%	21 150 €/an	1 240 €/m <sup>2</sup>
Saint-Maurice-des-Lions	892	50 km <sup>2</sup>	18 h/km <sup>2</sup>	47.4%	5.7%	19 650 €/an	1 040 €/m <sup>2</sup>
Mouzon	142	10 km <sup>2</sup>	14 h/km <sup>2</sup>	39.4%	5.6%	20 510 €/an	873 €/m <sup>2</sup>
Saulgond	530	27 km <sup>2</sup>	20 h/km <sup>2</sup>	43.4%	4.5%	19 590 €/an	939 €/m <sup>2</sup>

bien-dans-ma-ville.fr



# Vous aimez votre ville ? Notez-la !

Et faites-nous part de vos remarques constructives



Avec

**BIEN** dans ma **VILLE** 