



Version web

# Ville de Estampures

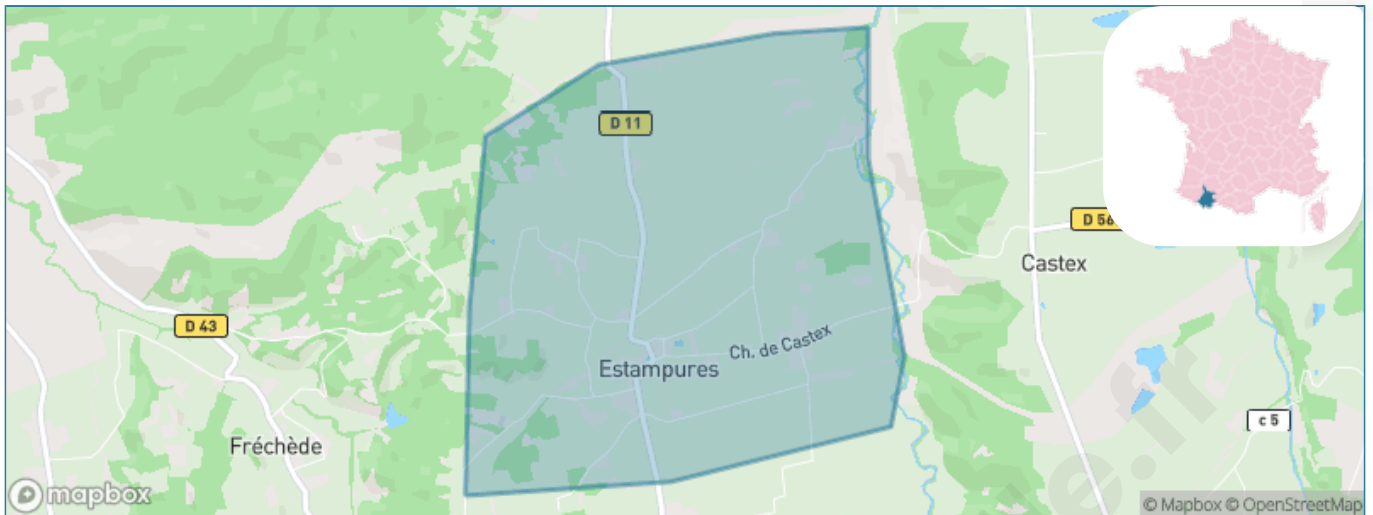
Présenté par

**BIEN** dans  
ma **VILLE** 

# Sommaire

Situation géographique .....	3
Statistiques sur la population .....	4
Evolution du nombre d'habitants .....	4
Tranche d'âge .....	5
0-14 ans .....	5
15-29 ans .....	5
30-44 ans .....	5
45-59 ans .....	5
60-74 ans .....	5
75-89 ans .....	5
90 ans et + .....	5
Activité professionnelle .....	5
Agriculteurs .....	5
Artisans, Commerçants .....	5
Cadres et sup. ....	5
Professions intermédiaires .....	5
Employé .....	5
Ouvrier .....	5
Retraité .....	5
Autres .....	5
Niveau de diplôme .....	6
Sans diplôme ou CEP .....	6
Brevet, BEPC, DNB .....	6
CAP-BEP ou équivalent .....	6
BAC ou équivalent .....	6
BAC+2 .....	6
BAC+3 ou +4 .....	6
BAC+5 ou plus .....	6
Composition des ménages .....	6
Couple sans enfant .....	6
Couple avec enfant(s) .....	6
Famille monoparentale .....	6
Colocation / Autre .....	6
Personnes seules .....	6
Profils électoraux .....	7
Premier tour .....	7
Sécurité .....	9
Evolution du nombre d'infractions .....	9
Pour comparer .....	10
Services à la population .....	11
Commerce .....	11
Éducation .....	11
Villes autour de Estampures .....	12

# Situation géographique



## i Informations clés

- **Région** : Occitanie
- **Département** : Hautes-Pyrénées
- **Code postal** : 65220
- **Superficie** : 5 km<sup>2</sup>



# Statistiques sur la population



Nombre d'habitants

**73**



Age moyen

**47 ans**



Pop active

**30.1%**



Taux chômage

**5%**



Pop densité

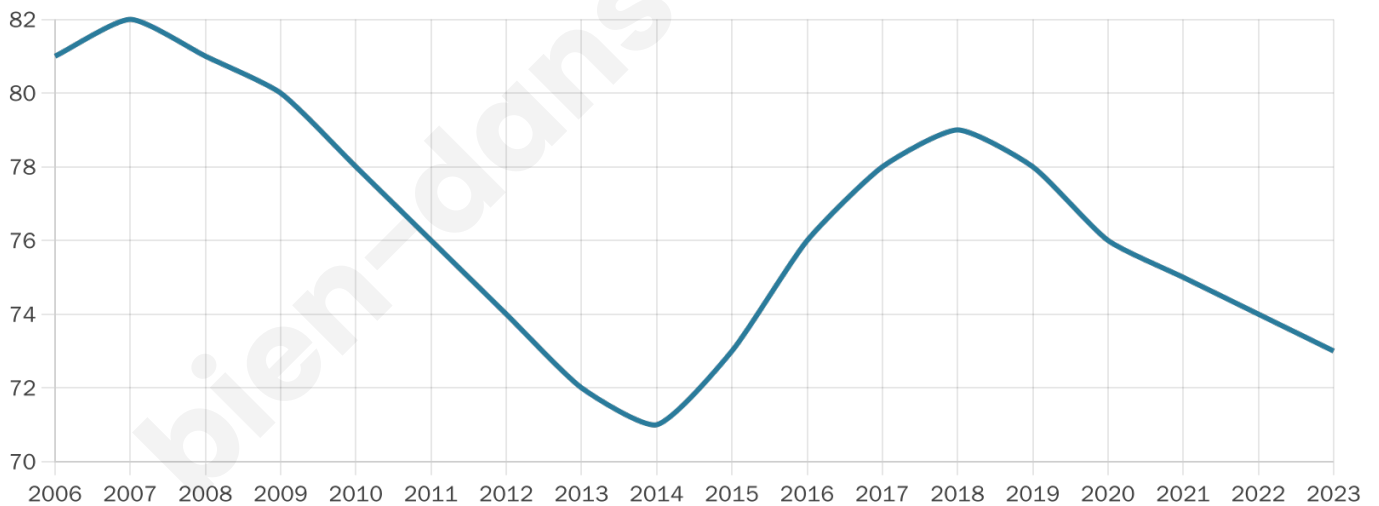
**15 h/km<sup>2</sup>**



Revenu moyen

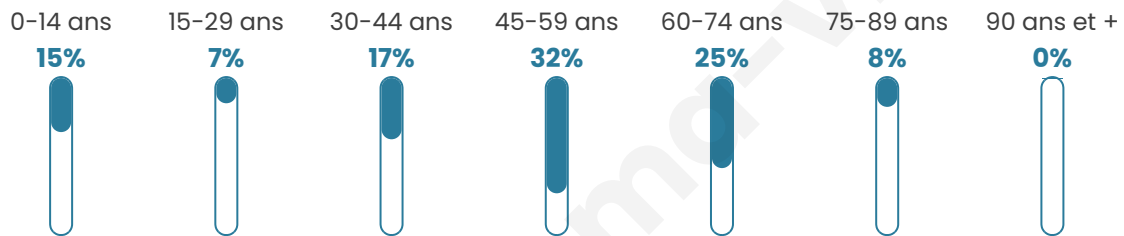
**NC**

## Evolution du nombre d'habitants

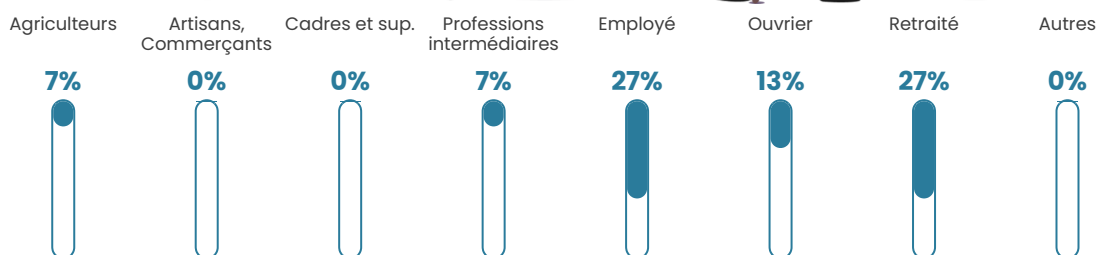


Sources : Institut national de la statistique et des études économiques (insee) selon Les dernières parutions officielles de 2024 portant sur les années 2020, 2021 et 2022.

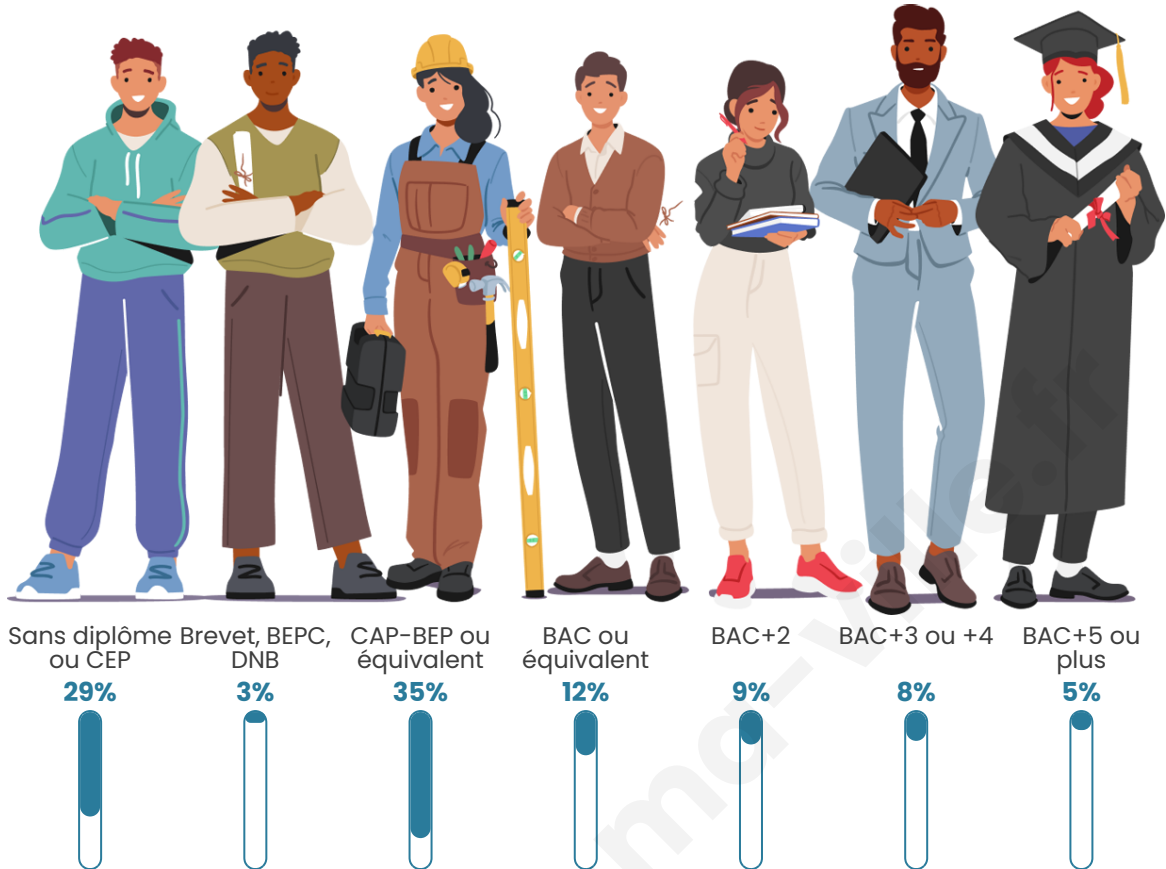
## Tranche d'âge



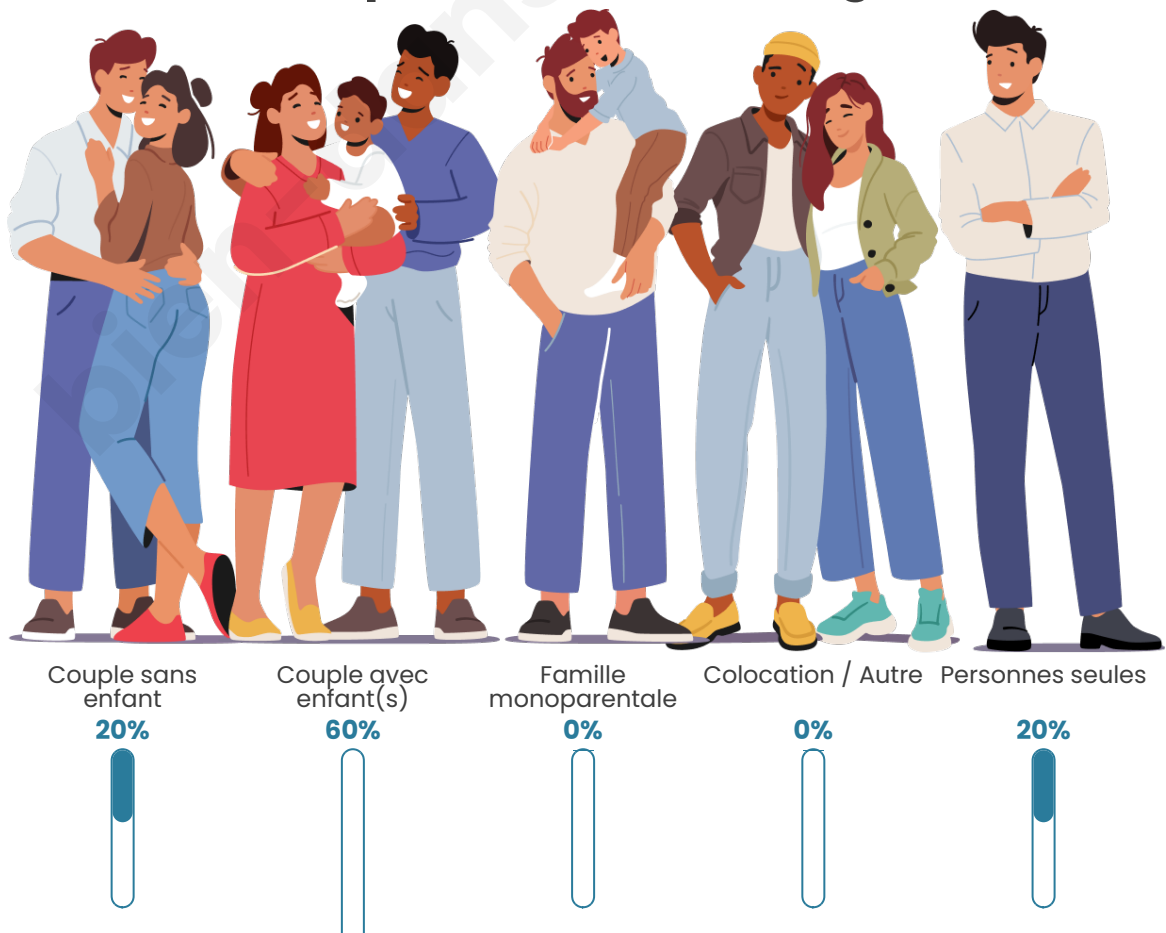
## Activité professionnelle



## Niveau de diplôme



## Composition des ménages



# Profils électoraux

## Premier tour



Jean LASSALLE 33.33 %



Marine LE PEN 25.49 %



Emmanuel  
MACRON 15.69 %



Jean-Luc  
MÉLENCHON 9.80 %



Valérie PÉCRESSÉ 5.88 %



Fabien ROUSSEL 1.96 %



Éric ZEMMOUR 1.96 %



Anne HIDALGO 1.96 %



Philippe POUTOU 1.96 %



Nicolas DUPONT-  
AIGNAN 1.96 %



Nathalie ARTHAUD 0.00 %



Yannick JADOT 0.00 %

**70 inscrits**

Participation : 72.86%

Votes blancs : 0.00%

Votes nuls : 0.00%

**Second tour**Emmanuel  
MACRON

36,73 %



Marine LE PEN

63,27 %

**70 inscrits**

Participation : 75.71%

Votes blancs : 3.77%

Votes nuls : 3.77%

bien-dans-ma-ville.fr

# Sécurité



Agressions physiques / sexuelles

0



Cambriolages

0



Vols / dégradations

0



Stupéfiants

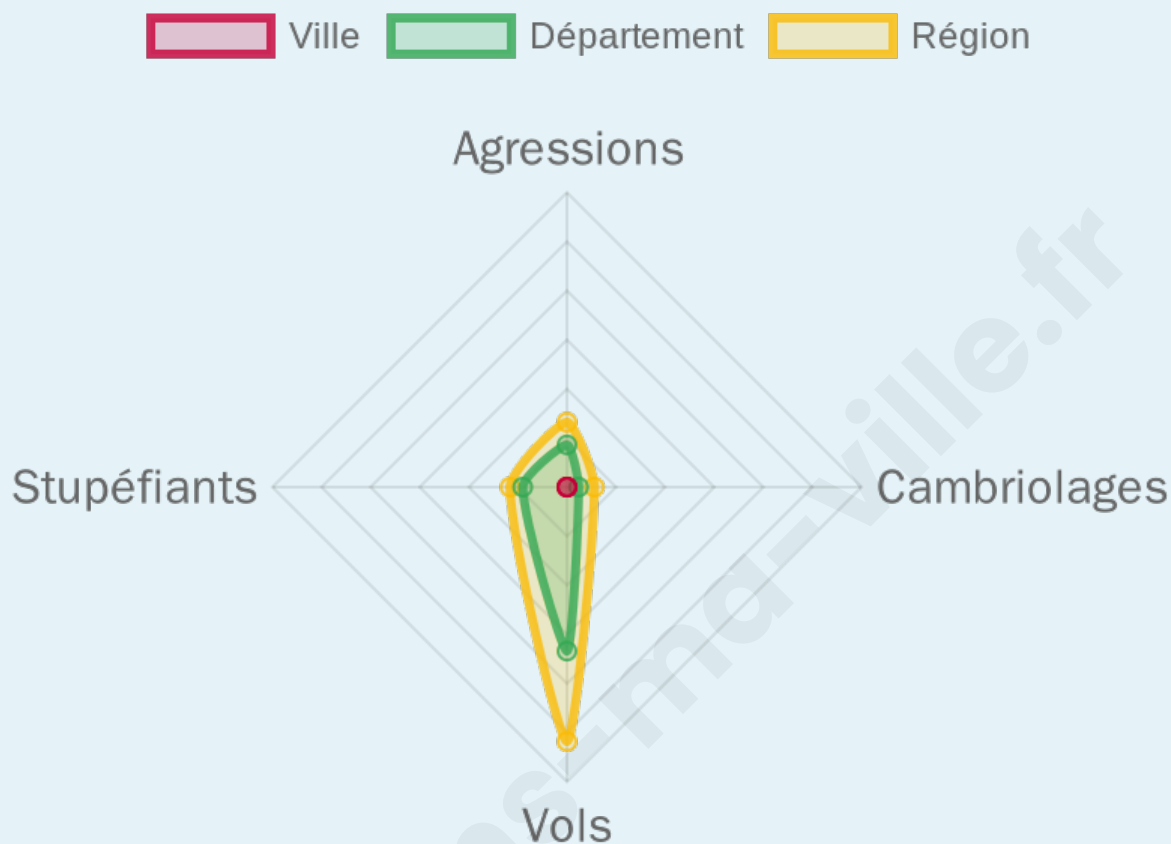
0

## Evolution du nombre d'infractions



## Pour comparer

(en proportion du nombre d'habitants)



Sources : Bases statistiques communale, départementale et régionale de la délinquance enregistrée par la police et la gendarmerie nationales selon les dernières parutions officielles de 2025 portant sur l'année 2024 ([data.gouv](https://data.gouv.fr)).

Agressions physiques / sexuelles : Violences sexuelles, coups et blessures volontaires intrafamiliaux, coups et blessures volontaires, autres coups, blessures volontaires et vols violents sans arme.

Cambriolages : Cambriolages de logements.

Vols : Vols avec armes, vols d'accessoires sur véhicules, vols dans les véhicules, vols de véhicules, vols sans violence contre des personnes, destructions, dégradations volontaires et escroqueries.

Stupéfiants : Trafic de stupéfiants dont (AFD) et usage de stupéfiants.

# Services à la population



## Commerce

Hypermarché	X <u>Orleix</u> 19km
Supermarché	X <u>Lalanne-Trie</u> 9km
Superette	X <u>Antin</u> 5km
Boulangerie	X <u>Estampes</u> 4km
Boucherie	X <u>Villecomtal-sur-Arros</u> 6km
Restaurant	X <u>Miélan</u> 6km
Garage	X <u>Bernadets-Debat</u> 3km
Station-service	X <u>Villecomtal-sur-Arros</u> 7km
Banque	X <u>Trie-sur-Baïse</u> 9km
La poste	X <u>Trouley-Labarthe</u> 7km
Coiffeur	X <u>Laméac</u> 6km
Tabac	X <u>Trie-sur-Baïse</u> 9km
Bars / discothèque	X <u>Laguian-Mazous</u> 5km
Bibliothèque	X <u>Mirande</u> 18km
Cinéma	X <u>Marcillac</u> 19km
Vétérinaire	X <u>Miélan</u> 9km



## Santé

Pharmacie	X <u>Miélan</u> 6km
Hôpital	X <u>Vic-en-Bigorre</u> 19km
Laboratoire d'analyses médicales	X <u>Mirande</u> 18km
Etablissement pour handicapé	X <u>Trie-sur-Baïse</u> 9km
EHPA	X <u>Miélan</u> 6km
Médecin	X <u>Miélan</u> 6km
Dentiste	X <u>Villecomtal-sur-Arros</u> 7km
Chirurgien	X <u>Tarbes</u> 24km
Dermatologue	X <u>Tarbes</u> 23km
Anesthésiste	X <u>Tarbes</u> 24km
Gastro-entérologue	X <u>Tarbes</u> 24km
Gynécologue	X <u>Tarbes</u> 24km
Cancérologue	X <u>Tarbes</u> 24km
Neurologue	X <u>Tarbes</u> 23km
Ophthalmologue	X <u>Saint-Michel</u> 11km
ORL	X <u>Tarbes</u> 23km
Cardiologue	X <u>Vic-en-Bigorre</u> 19km
Pédiatre	X <u>Tarbes</u> 23km
Pneumologue	X <u>Tarbes</u> 24km
Psychologue	X <u>Séméac</u> 22km
Radiologue	X <u>Vic-en-Bigorre</u> 18km
Rhumatologue	X <u>Tarbes</u> 24km
Sage-femme	X <u>Trie-sur-Baïse</u> 9km



## Éducation

Crèche	X <u>Chelle-Debat</u> 9km
Ecole maternelle Public	X <u>Saint-Sever-de-Rustan</u> 5km
Ecole maternelle Privé	X <u>Plaisance-du-Touch</u> 85km
Ecole primaire Public	X <u>Miélan</u> 6km
Ecole primaire Privé	X <u>Mirande</u> 19km
Collège Public	X <u>Miélan</u> 6km
Collège Privé	X <u>Vic-en-Bigorre</u> 19km
Lycée Public	X <u>Vic-en-Bigorre</u> 18km
Lycée Privé	X <u>Monlezun</u> 13km

Sources : Base Sirene des entreprises et de leurs établissements selon les dernières parutions officielles de 2025 portant sur l'année 2024 ([data.gouv](#)). Liste, localisation et tarifs des professionnels de santé selon les dernières parutions officielles de 2025 portant sur l'année 2024 ([opendatasoft](#)) et FINISS Extraction du Fichier des établissements selon les dernières parutions officielles de 2025 portant sur l'année 2024 ([data.gouv](#)). Adresse et géolocalisation des établissements d'enseignement du premier et second degrés selon les dernières parutions officielles de 2025 portant sur l'année 2024 ([data.education.gouv](#))

## Villes autour de Estampures

Ville	Habitants	Superficie	Pop densité	Pop active	Taux chômage	Revenu moyen	Prix immobilier
Fréchède	43	5 km <sup>2</sup>	9 h/km <sup>2</sup>	58.1%	2.3%	NC	735 €/m <sup>2</sup>
Mazerolles	113	6 km <sup>2</sup>	19 h/km <sup>2</sup>	37.2%	2.7%	NC	900 €/m <sup>2</sup>
Estampures	162	10 km <sup>2</sup>	16 h/km <sup>2</sup>	32.1%	3.1%	20 910 €/an	986 €/m <sup>2</sup>
Castex	75	5 km <sup>2</sup>	15 h/km <sup>2</sup>	36%	4%	NC	1 415 €/m <sup>2</sup>
Bernadets-Debat	98	8 km <sup>2</sup>	12 h/km <sup>2</sup>	58.2%	1%	NC	1 370 €/m <sup>2</sup>
Moumoulous	45	3 km <sup>2</sup>	15 h/km <sup>2</sup>	35.6%	2.2%	NC	1 282 €/m <sup>2</sup>
Antin	92	7 km <sup>2</sup>	13 h/km <sup>2</sup>	47.8%	2.2%	NC	NC
Bouilh-Devant	23	3 km <sup>2</sup>	8 h/km <sup>2</sup>	34.8%	0%	NC	NC
Sarraguzan	88	8 km <sup>2</sup>	11 h/km <sup>2</sup>	48.9%	3.4%	NC	558 €/m <sup>2</sup>
Saint-Sever-de-Rustan	156	9 km <sup>2</sup>	17 h/km <sup>2</sup>	51.3%	3.8%	21 970 €/an	389 €/m <sup>2</sup>
Laguian-Mazous	248	10 km <sup>2</sup>	25 h/km <sup>2</sup>	41.9%	2%	20 980 €/an	834 €/m <sup>2</sup>
Montégut-Arros	280	15 km <sup>2</sup>	19 h/km <sup>2</sup>	44.3%	5.4%	21 610 €/an	1 012 €/m <sup>2</sup>
Sadeillan	79	5 km <sup>2</sup>	16 h/km <sup>2</sup>	40.5%	1.3%	NC	1 178 €/m <sup>2</sup>
Fontrailles	168	9 km <sup>2</sup>	19 h/km <sup>2</sup>	37.5%	2.4%	23 070 €/an	1 280 €/m <sup>2</sup>
Laméac	156	5 km <sup>2</sup>	31 h/km <sup>2</sup>	32.7%	4.5%	18 470 €/an	976 €/m <sup>2</sup>

bien-dans-ma-ville.fr



# **Vous aimez votre ville ? Notez-la !**

Et faites-nous part de vos remarques constructives



Avec

**BIEN** dans ma **VILLE** 