



Version web

Ville de Esquay-Notre-Dame

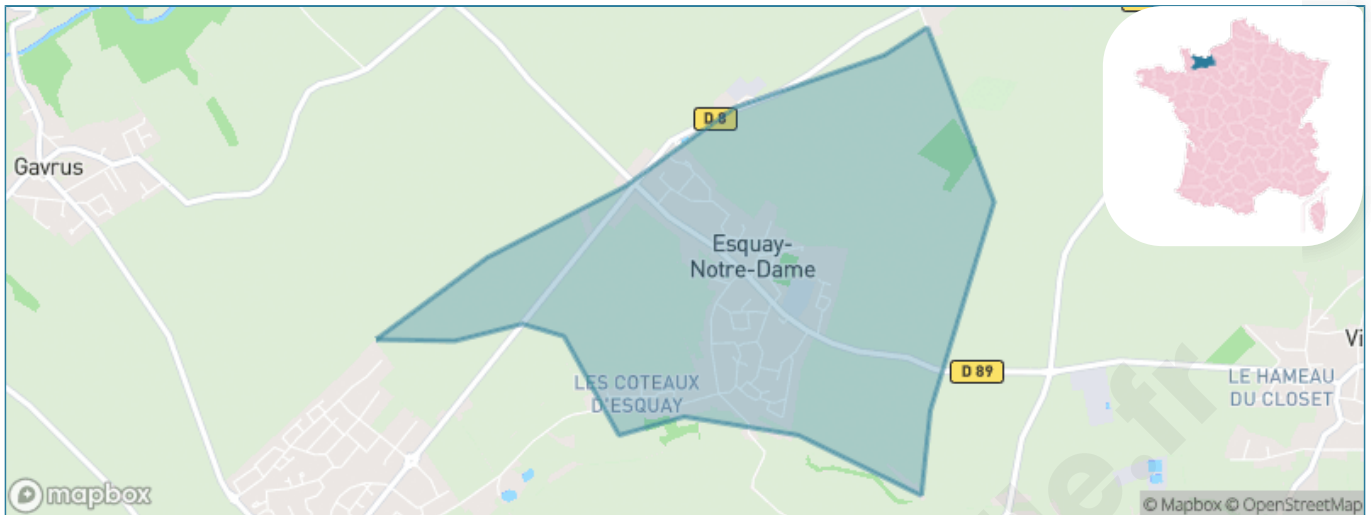
Présenté par



Sommaire

Situation géographique	3
Statistiques sur la population	4
Evolution du nombre d'habitants	4
Tranche d'âge	5
0-14 ans	5
15-29 ans	5
30-44 ans	5
45-59 ans	5
60-74 ans	5
75-89 ans	5
90 ans et +	5
Activité professionnelle	5
Agriculteurs	5
Artisans, Commerçants	5
Cadres et sup.	5
Professions intermédiaires	5
Employé	5
Ouvrier	5
Retraité	5
Autres	5
Niveau de diplôme	6
Sans diplôme ou CEP	6
Brevet, BEPC, DNB	6
CAP-BEP ou équivalent	6
BAC ou équivalent	6
BAC+2	6
BAC+3 ou +4	6
BAC+5 ou plus	6
Composition des ménages	6
Couple sans enfant	6
Couple avec enfant(s)	6
Famille monoparentale	6
Colocation / Autre	6
Personnes seules	6
Profil électoraux	7
Premier tour	7
Sécurité	9
Evolution du nombre d'infractions	9
Pour comparer	10
Services à la population	11
Commerce	11
Éducation	11
Villes autour de Esquay-Notre-Dame	12
Avis sur la ville de Esquay-Notre-Dame	13
Moyenne par critère	13
Villes autour de Esquay-Notre-Dame	13
Répartition des avis par note	13
Répartition des avis par note	13

Situation géographique



i Informations clés

- **Région** : Normandie
- **Département** : Calvados
- **Code postal** : 14210
- **Superficie** : 3 km²



RÉGION
NORMANDIE



Statistiques sur la population



Nombre d'habitants

1 444



Age moyen

37 ans



Pop active

53.9%



Taux chômage

3.8%



Pop densité

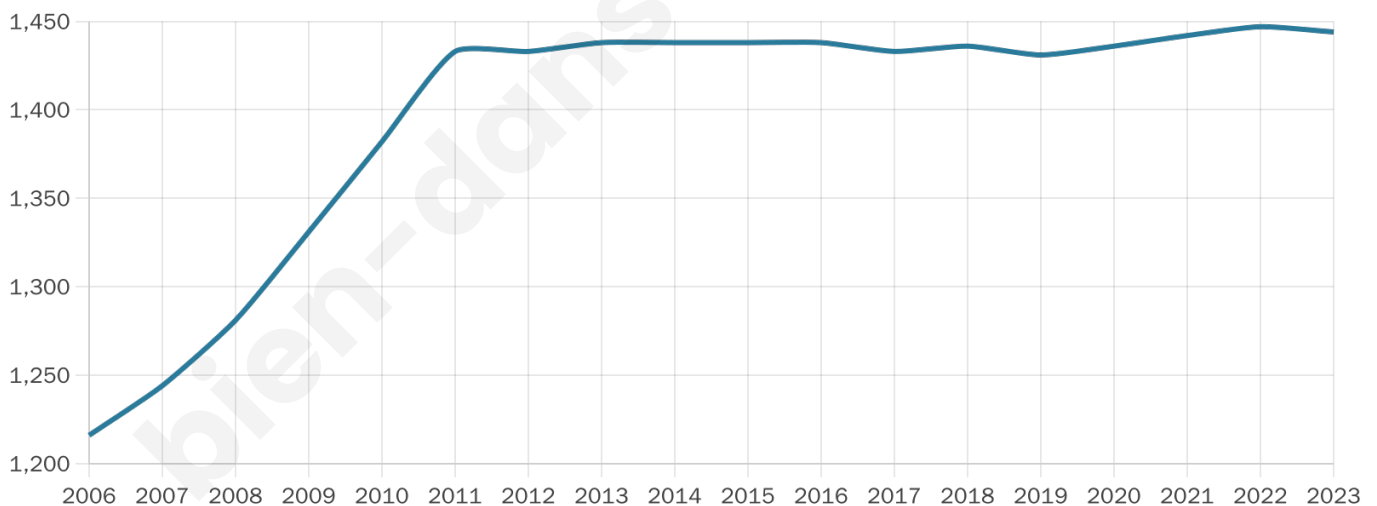
481 h/km²



Revenu moyen

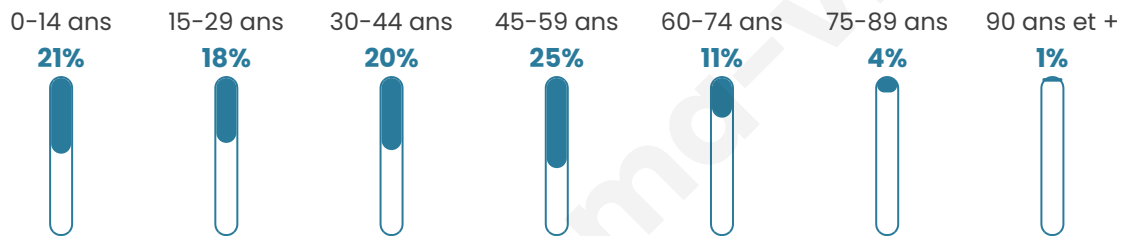
25 050 €/an

Evolution du nombre d'habitants

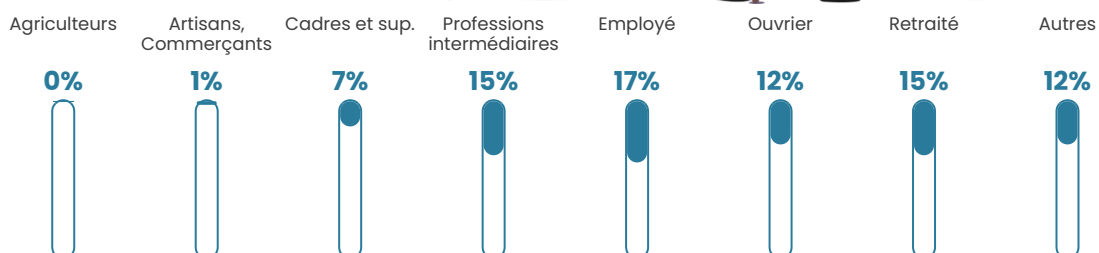


Sources : Institut national de la statistique et des études économiques (insee) selon Les dernières parutions officielles de 2024 portant sur les années 2020, 2021 et 2022.

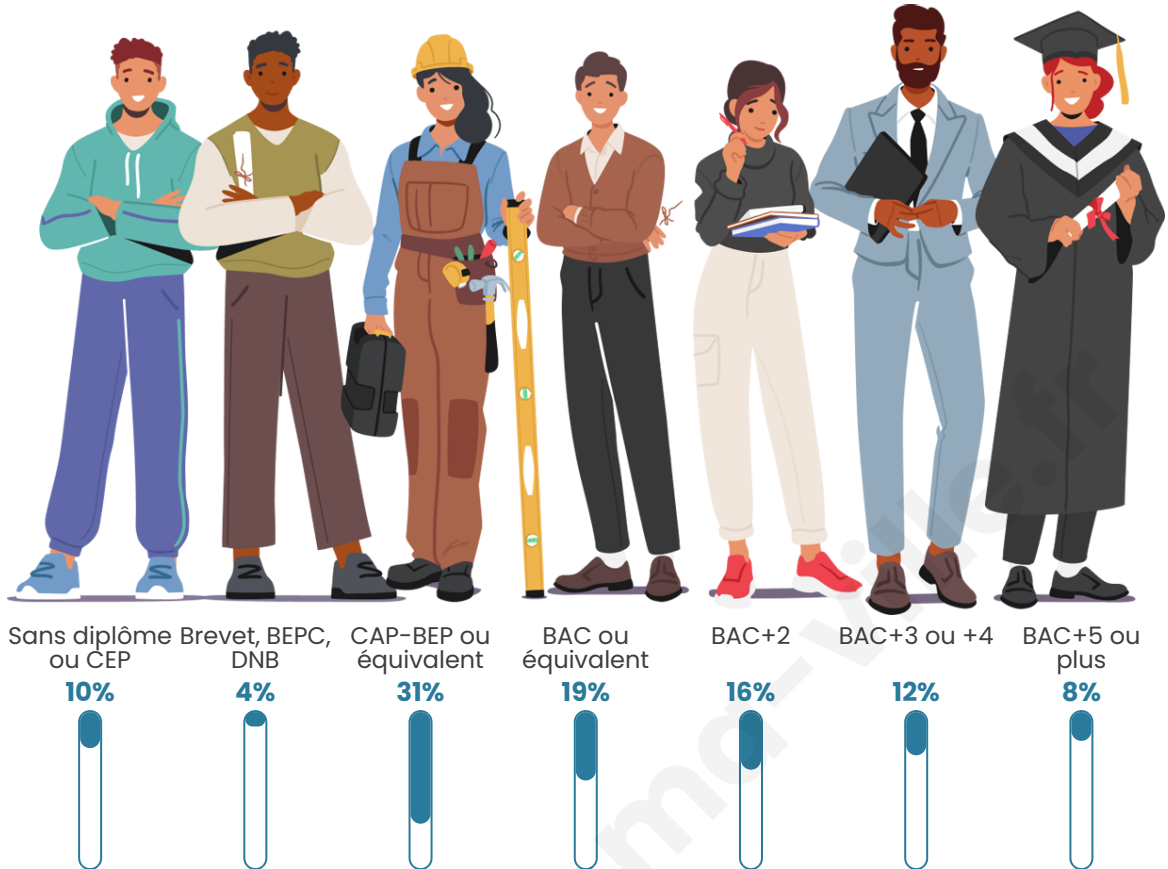
Tranche d'âge



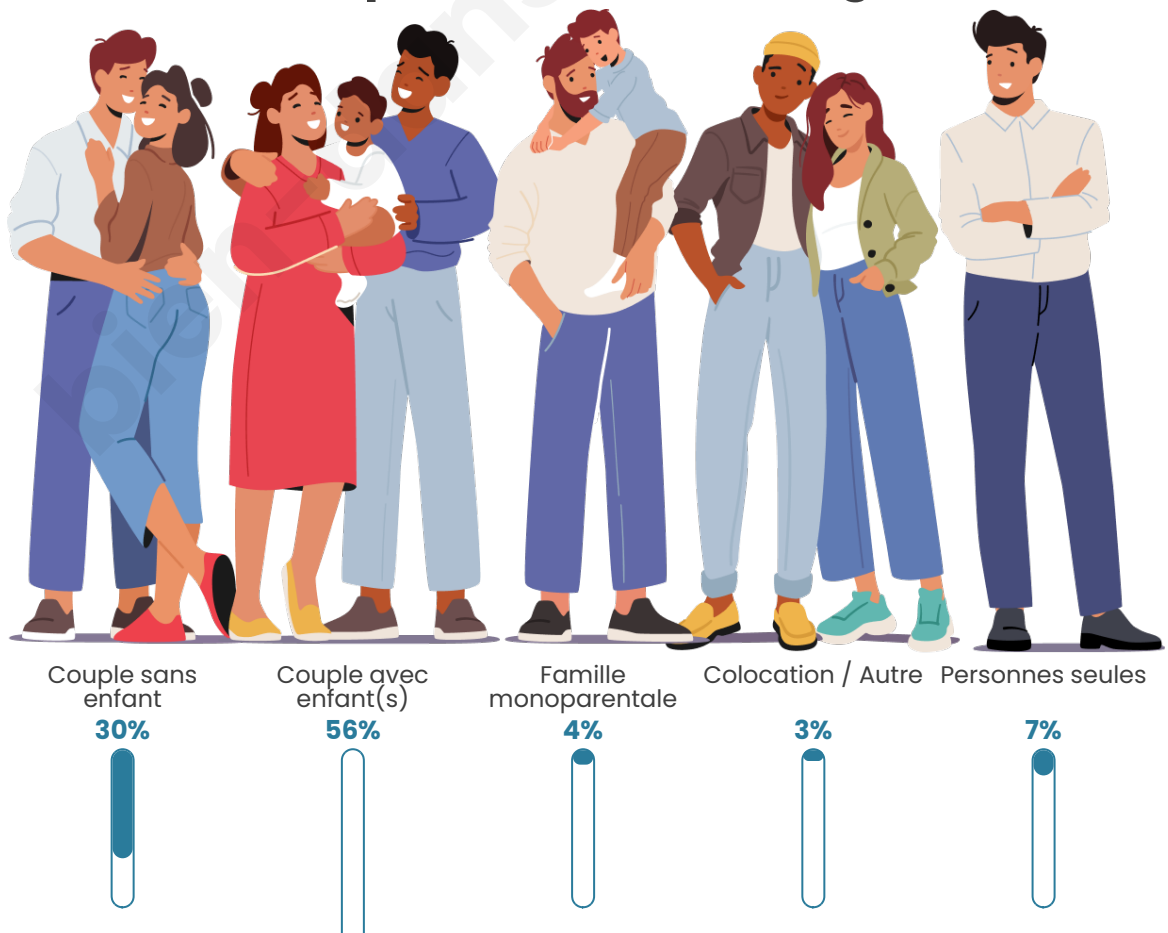
Activité professionnelle



Niveau de diplôme



Composition des ménages



Profils électoraux

Premier tour

	Emmanuel MACRON	29.32 %
	Marine LE PEN	27.26 %
	Jean-Luc MÉLENCHON	17.41 %
	Yannick JADOT	7.56 %
	Éric ZEMMOUR	3.67 %
	Valérie PÉCRESSE	3.44 %
	Fabien ROUSSEL	3.09 %
	Jean LASSALLE	2.63 %
	Nicolas DUPONT- AIGNAN	2.06 %
	Anne HIDALGO	1.60 %
	Nathalie ARTHAUD	1.37 %
	Philippe POUTOU	0.57 %

1 055 inscrits

Participation : 85.31%
Votes blancs : 0.11%
Votes nuls : 2.89%

Second tour



Emmanuel
MACRON

60 %



Marine LE PEN

40 %

1 057 inscrits

Participation : 86.38%
Votes blancs : 1.1%
Votes nuls : 9.09%

bien-dans-ma-ville.fr

Sécurité



Agressions physiques / sexuelles

0



Cambriolages

0



Vols / dégradations

0



Stupéfiants

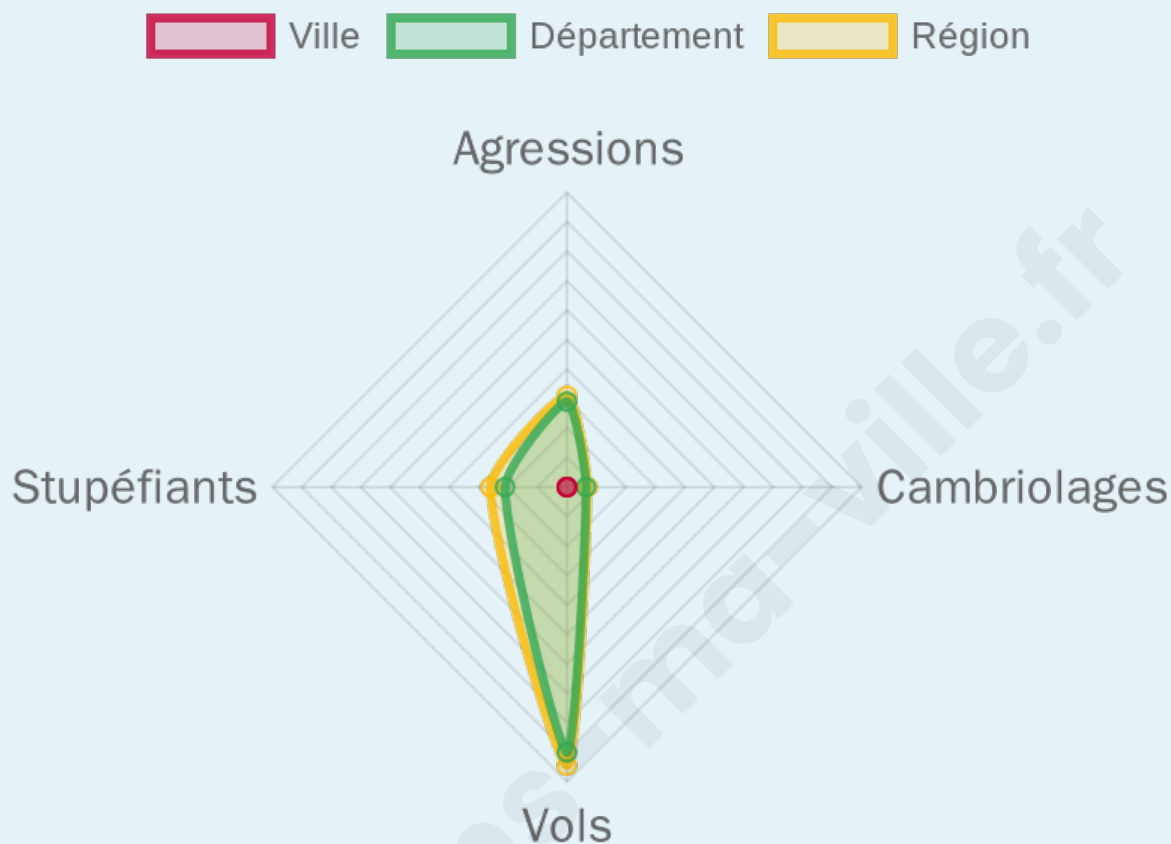
0

Evolution du nombre d'infractions



Pour comparer

(en proportion du nombre d'habitants)



Sources : Bases statistiques communale, départementale et régionale de la délinquance enregistrée par la police et la gendarmerie nationales selon les dernières parutions officielles de 2025 portant sur l'année 2024 ([data.gouv](https://data.gouv.fr)).

Agressions physiques / sexuelles : Violences sexuelles, coups et blessures volontaires intrafamiliaux, coups et blessures volontaires, autres coups, blessures volontaires et vols violents sans arme.

Cambriolages : Cambriolages de logements.

Vols : Vols avec armes, vols d'accessoires sur véhicules, vols dans les véhicules, vols de véhicules, vols sans violence contre des personnes, destructions, dégradations volontaires et escroqueries.

Stupéfiants : Trafic de stupéfiants dont (AFD) et usage de stupéfiants.

Services à la population



Commerce

Hypermarché	X <u>Rots</u> 9km
Supermarché	X <u>Fontaine-Étoupefour</u> 3km
Superette	X <u>Évrecy</u> 2km
Boulangerie	X <u>Évrecy</u> 2km
Boucherie	X <u>Fontaine-Étoupefour</u> 3km
Restaurant	1
Garage	2
Station-service	X <u>Évrecy</u> 3km
Banque	X <u>Évrecy</u> 3km
La poste	X <u>Évrecy</u> 2km
Coiffeur	3
Tabac	X <u>Ifs</u> 10km
Bars / discothèque	X <u>Évrecy</u> 3km
Bibliothèque	X <u>Caen</u> 10km
Cinéma	X <u>Caen</u> 9km
Vétérinaire	X <u>Évrecy</u> 2km



Santé

Pharmacie	X <u>Fontaine-Étoupefour</u> 3km
Hôpital	X <u>Caen</u> 11km
Laboratoire d'analyses médicales	X <u>Évrecy</u> 3km
Etablissement pour handicapé	X <u>Verson</u> 5km
EHPA	X <u>Évrecy</u> 4km
Médecin	X <u>Évrecy</u> 2km
Dentiste	X <u>Évrecy</u> 2km
Chirurgien	X <u>Caen</u> 9km
Dermatologue	X <u>Caen</u> 9km
Anesthésiste	X <u>Caen</u> 11km
Gastro-entérologue	X <u>Saint-Martin-de-Fontenay</u> 7km
Gynécologue	X <u>Caen</u> 9km
Cancérologue	X <u>Le Havre</u> 60km
Neurologue	X <u>Caen</u> 10km
Ophthalmologue	X <u>Fleury-sur-Orne</u> 7km
ORL	X <u>Caen</u> 10km
Cardiologue	X <u>Caen</u> 8km
Pédiatre	X <u>Fleury-sur-Orne</u> 7km
Pneumologue	X <u>Caen</u> 11km
Psychologue	X <u>Val d'Arry</u> 8km
Radiologue	X <u>Caen</u> 8km
Rhumatologue	X <u>Caen</u> 9km
Sage-femme	X <u>Évrecy</u> 2km



Éducation

Crèche	X <u>Évrecy</u> 3km
Ecole maternelle Public	X <u>Mouen</u> 4km
Ecole maternelle Privé	X <u>Caen</u> 10km
Ecole primaire Public	1
Ecole primaire Privé	X <u>Gavrus</u> 4km
Collège Public	X <u>Évrecy</u> 3km
Collège Privé	X <u>Saint-Manvieu-Norrey</u> 8km
Lycée Public	X <u>Ifs</u> 9km
Lycée Privé	X <u>Saint-Manvieu-Norrey</u> 8km

Sources : Base Sirene des entreprises et de leurs établissements selon les dernières parutions officielles de 2025 portant sur l'année 2024 ([data.gouv](#)). Liste, localisation et tarifs des professionnels de santé selon les dernières parutions officielles de 2025 portant sur l'année 2024 ([opendatasoft](#)) et FINISS Extraction du Fichier des établissements selon les dernières parutions officielles de 2025 portant sur l'année 2024 ([data.gouv](#)). Adresse et géolocalisation des établissements d'enseignement du premier et second degrés selon les dernières parutions officielles de 2025 portant sur l'année 2024 ([data.education.gouv](#))

Villes autour de Esquay-Notre-Dame

Ville	Habitants	Superficie	Pop densité	Pop active	Taux chômage	Revenu moyen	Prix immobilier
Avenay	555	5 km ²	111 h/km ²	53.2%	2.3%	25 990 €/an	1 507 €/m ²
Baron-sur-Odon (1 avis)	1 154	6 km ²	192 h/km ²	45.5%	2.1%	26 490 €/an	2 170 €/m ²
Tourville-sur-Odon (1 avis)	1 153	1 km ²	1 153 h/km ²	47.7%	3.8%	25 410 €/an	1 396 €/m ²
Évrecy (3 avis)	2 066	8 km ²	258 h/km ²	43.6%	2.8%	25 620 €/an	1 763 €/m ²
Vieux	727	5 km ²	145 h/km ²	46.6%	2.9%	26 300 €/an	2 354 €/m ²
Gavrus	635	2 km ²	318 h/km ²	52.3%	5.8%	24 980 €/an	1 764 €/m ²
Bougy	376	3 km ²	125 h/km ²	58%	3.2%	25 050 €/an	1 681 €/m ²
Maizet (1 avis)	360	5 km ²	72 h/km ²	51.9%	3.1%	23 350 €/an	1 936 €/m ²
Mouen (1 avis)	1 788	4 km ²	447 h/km ²	47.8%	2.9%	24 660 €/an	1 902 €/m ²
Verson (4 avis)	4 059	10 km ²	406 h/km ²	44.3%	2.9%	25 240 €/an	2 269 €/m ²
Fontaine-Étoupefour (2 avis)	2 810	5 km ²	562 h/km ²	48.8%	2%	27 940 €/an	2 158 €/m ²
Maltot (2 avis)	1 060	4 km ²	265 h/km ²	49.4%	3.6%	26 280 €/an	2 179 €/m ²
Mondrainville (1 avis)	594	3 km ²	198 h/km ²	51.2%	1.9%	25 240 €/an	2 079 €/m ²
Feuguerolles-Bully (1 avis)	1 520	8 km ²	190 h/km ²	47.2%	3.3%	26 070 €/an	2 249 €/m ²
Éterville (1 avis)	1 529	4 km ²	382 h/km ²	52.8%	2.9%	26 560 €/an	2 371 €/m ²

Avis sur la ville de Esquay-Notre-Dame



Moyenne par critère



Villes autour de Esquay-Notre-Dame

Ville	Note globale	Sécurité	Éducation	Sport Loisir	Environnement	Vie pratique
Avenay	-	-	-	-	-	-
Baron-sur-Odon (1 avis)	3.8	2.0	4.0	4.0	5.0	4.0
Tourville-sur-Odon (1 avis)	4.0	4.0	4.0	4.0	5.0	3.0
Évrecy (3 avis)	4.0	5.0	4.0	3.7	3.7	3.7
Vieux	-	-	-	-	-	-
Gavrus	-	-	-	-	-	-
Bougy	-	-	-	-	-	-
Maizet (1 avis)	2.6	4.0	2.0	2.0	4.0	1.0
Mouen (1 avis)	3.8	4.0	4.0	4.0	4.0	3.0
Verson (4 avis)	4.3	4.0	4.8	4.5	3.8	4.3
Fontaine-Étoupefour (2 avis)	3.9	4.5	3.5	4.0	4.0	3.5
Maltot (2 avis)	3.7	4.5	3.5	3.0	3.5	4.0
Mondrainville (1 avis)	4.0	5.0	4.0	3.0	5.0	3.0
Feuguerolles-Bully (1 avis)	3.6	4.0	4.0	3.0	4.0	3.0
Éterville (1 avis)	3.8	5.0	4.0	2.0	5.0	3.0



Vous aimez votre ville ? Notez-la !

Et faites-nous part de vos remarques constructives



Avec

BIEN dans
ma **VILLE** 