



Version web

# Ville de Énencourt-Léage

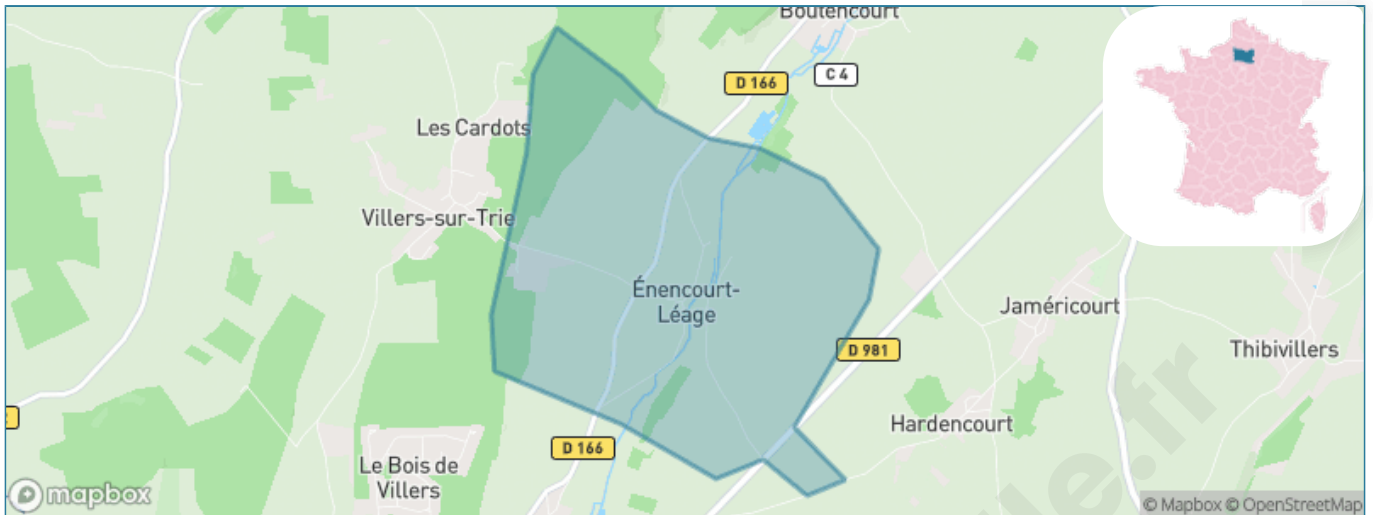
Présenté par

**BIEN** dans  
ma **VILLE** 

# Sommaire

Situation géographique .....	3
Statistiques sur la population .....	4
Evolution du nombre d'habitants .....	4
Tranche d'âge .....	5
0-14 ans .....	5
15-29 ans .....	5
30-44 ans .....	5
45-59 ans .....	5
60-74 ans .....	5
75-89 ans .....	5
90 ans et + .....	5
Activité professionnelle .....	5
Agriculteurs .....	5
Artisans, Commerçants .....	5
Cadres et sup. ....	5
Professions intermédiaires .....	5
Employé .....	5
Ouvrier .....	5
Retraité .....	5
Autres .....	5
Niveau de diplôme .....	6
Sans diplôme ou CEP .....	6
Brevet, BEPC, DNB .....	6
CAP-BEP ou équivalent .....	6
BAC ou équivalent .....	6
BAC+2 .....	6
BAC+3 ou +4 .....	6
BAC+5 ou plus .....	6
Composition des ménages .....	6
Couple sans enfant .....	6
Couple avec enfant(s) .....	6
Famille monoparentale .....	6
Colocation / Autre .....	6
Personnes seules .....	6
Profils électoraux .....	7
Premier tour .....	7
Sécurité .....	9
Evolution du nombre d'infractions .....	9
Pour comparer .....	10
Services à la population .....	11
Commerce .....	11
Éducation .....	11
Villes autour de Énencourt-Léage .....	13

# Situation géographique



## i Informations clés

- **Région** : Hauts-de-France
- **Département** : Oise
- **Code postal** : 60590
- **Superficie** : 4 km<sup>2</sup>



# Statistiques sur la population



Nombre d'habitants

**121**



Age moyen

**45 ans**



Pop active

**55.4%**



Taux chômage

**6%**



Pop densité

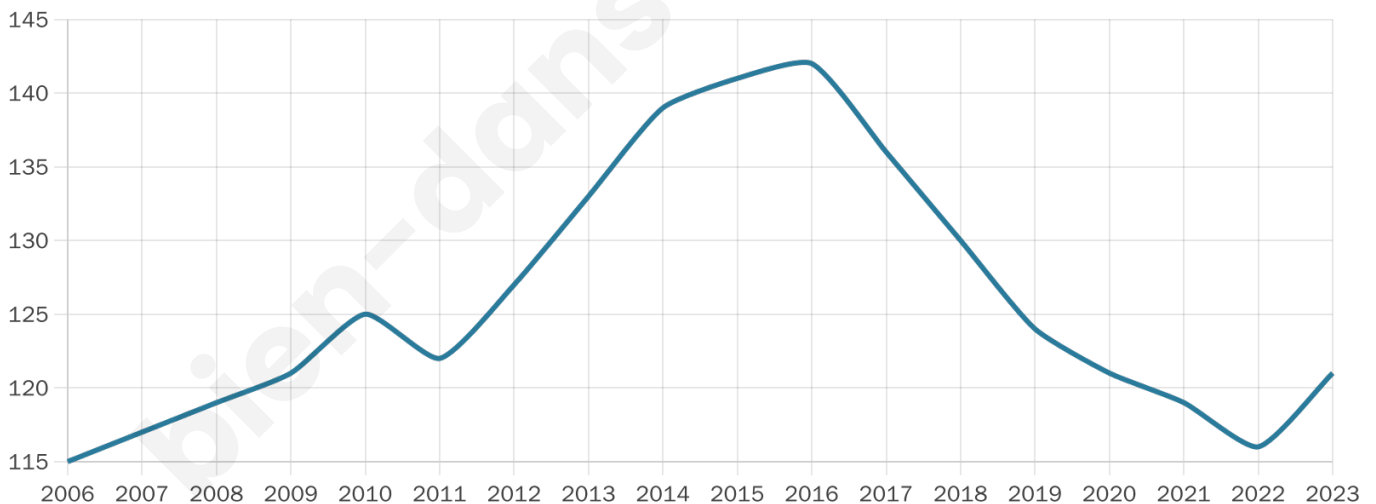
**30 h/km<sup>2</sup>**



Revenu moyen

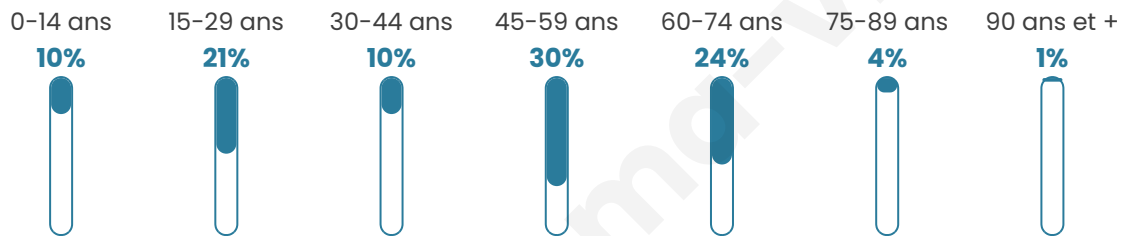
**29 140 €/an**

## Evolution du nombre d'habitants

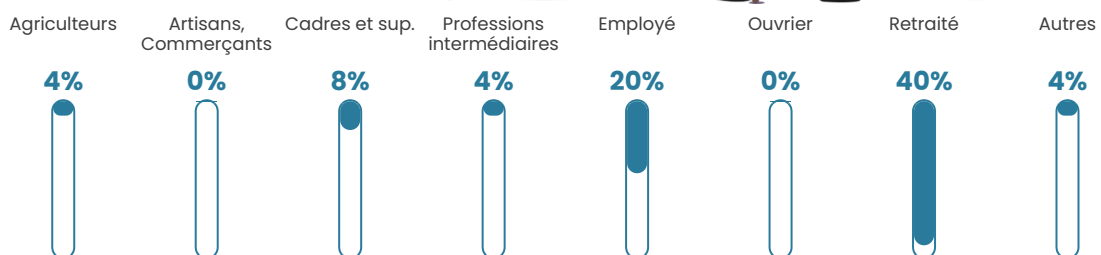


Sources : Institut national de la statistique et des études économiques (insee) selon Les dernières parutions officielles de 2024 portant sur les années 2020, 2021 et 2022.

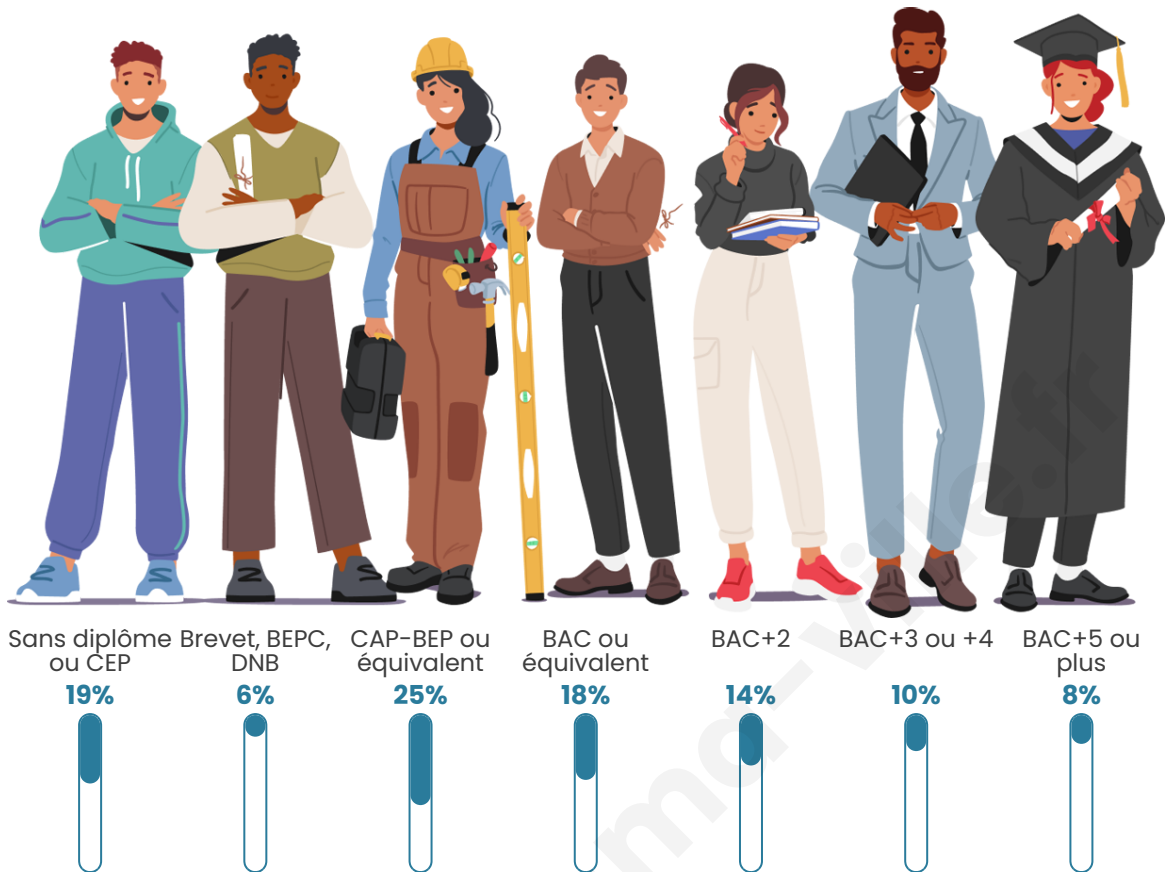
## Tranche d'âge



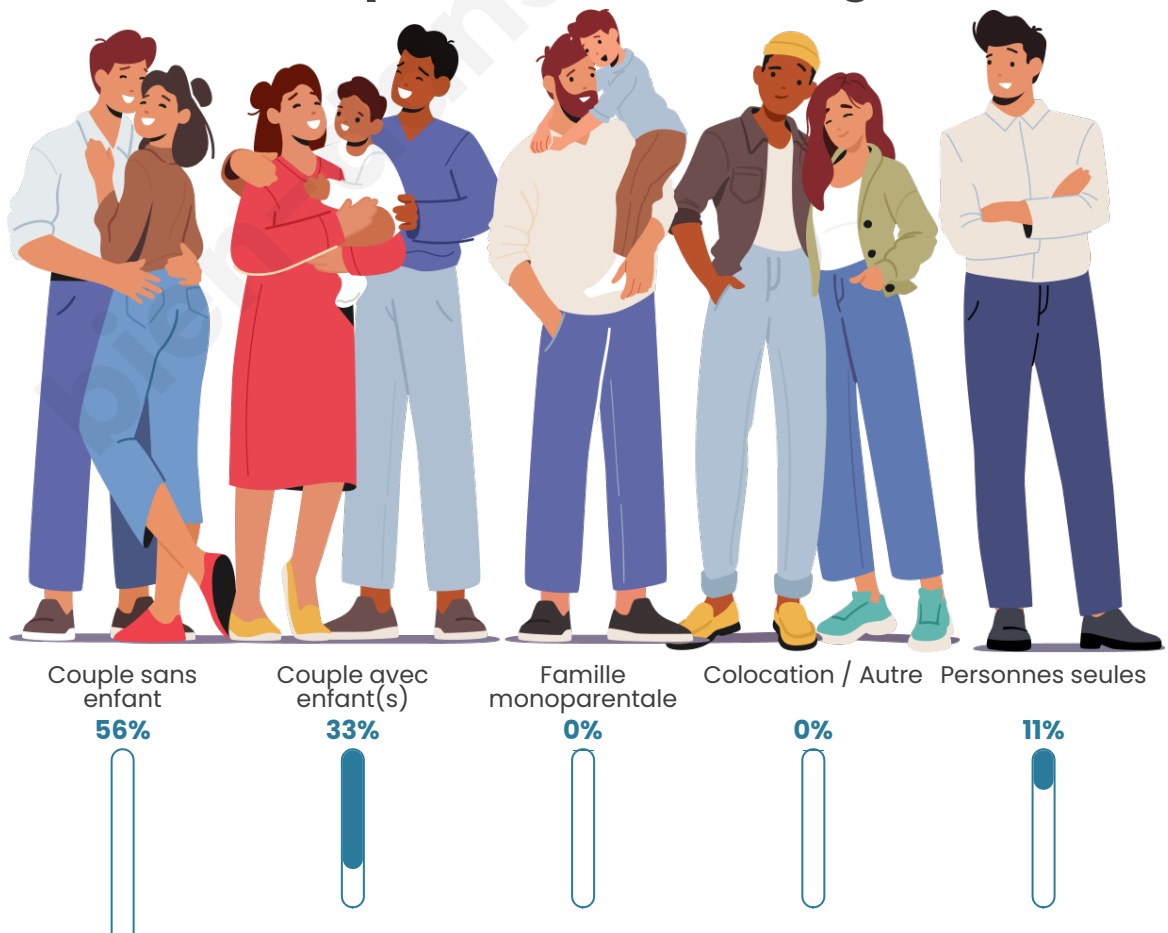
## Activité professionnelle



## Niveau de diplôme



## Composition des ménages



# Profils électoraux

## Premier tour



Emmanuel  
MACRON 34.57 %



Marine LE PEN 23.46 %



Jean-Luc  
MÉLENCHON 18.52 %



Éric ZEMMOUR 9.88 %



Valérie PÉCRESE 6.17 %



Nathalie ARTHAUD 2.47 %



Anne HIDALGO 2.47 %



Yannick JADOT 2.47 %



Fabien ROUSSEL 0.00 %



Jean LASSALLE 0.00 %



Philippe POUTOU 0.00 %



Nicolas DUPONT-  
AIGNAN 0.00 %

**113 inscrits**

Participation : 72.57%  
Votes blancs : 1.22%  
Votes nuls : 0.00%

## Second tour



Emmanuel  
MACRON

67,11 %



Marine LE PEN

32,89 %

### 113 inscrits

Participation : 75.22%  
Votes blancs : 1.18%  
Votes nuls : 9.41%

bien-dans-ma-ville.fr

# Sécurité



Agressions physiques / sexuelles

0



Cambriolages

0



Vols / dégradations

0



Stupéfiants

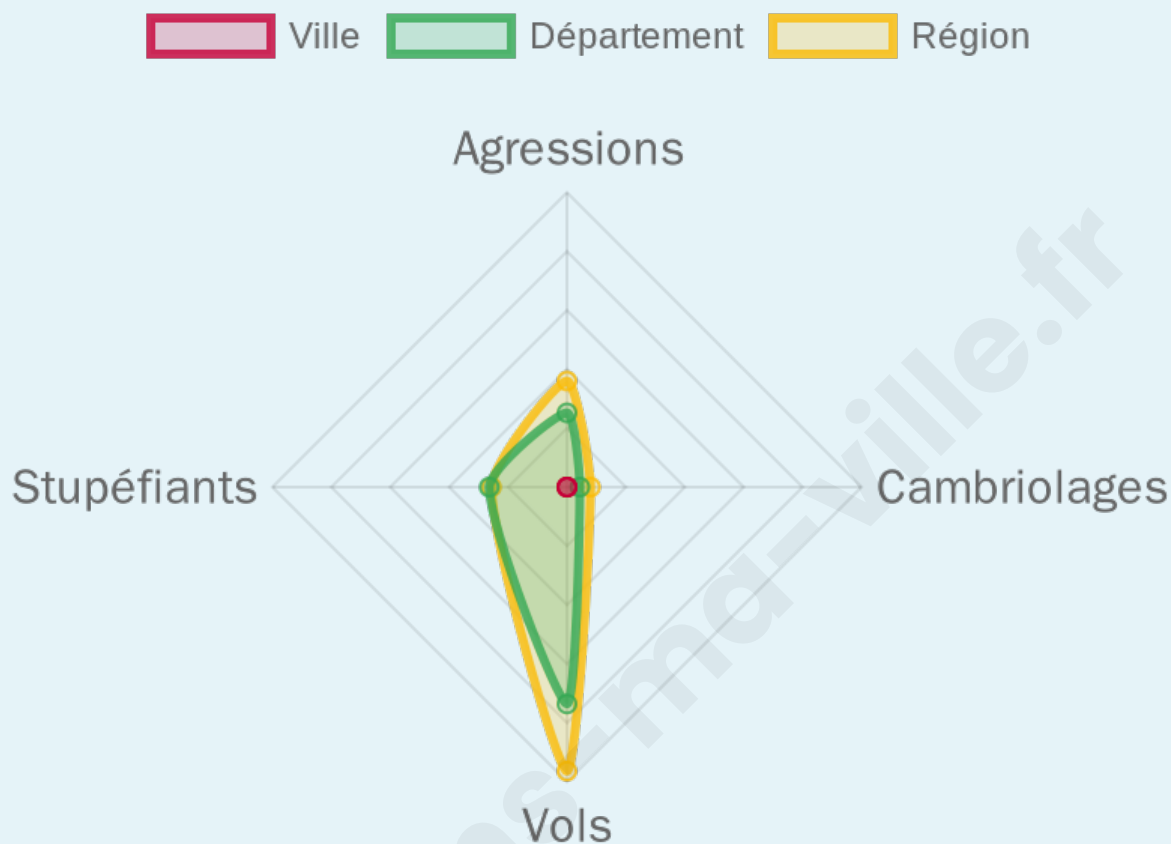
0

## Evolution du nombre d'infractions



## Pour comparer

(en proportion du nombre d'habitants)



Sources : Bases statistiques communale, départementale et régionale de la délinquance enregistrée par la police et la gendarmerie nationales selon les dernières parutions officielles de 2025 portant sur l'année 2024 ([data.gouv](https://data.gouv.fr)).

Agressions physiques / sexuelles : Violences sexuelles, coups et blessures volontaires intrafamiliaux, coups et blessures volontaires, autres coups, blessures volontaires et vols violents sans arme.

Cambriolages : Cambriolages de logements.

Vols : Vols avec armes, vols d'accessoires sur véhicules, vols dans les véhicules, vols de véhicules, vols sans violence contre des personnes, destructions, dégradations volontaires et escroqueries.

Stupéfiants : Trafic de stupéfiants dont (AFD) et usage de stupéfiants.

# Services à la population



## Commerce

Hypermarché	X <a href="#">Trie-Château</a> 3km
Supermarché	X <a href="#">Gisors</a> 4km
Superette	X <a href="#">Gisors</a> 6km
Boulangerie	X <a href="#">Trie-Château</a> 3km
Boucherie	X <a href="#">Chaumont-en-Vexin</a> 5km
Restaurant	X <a href="#">Trie-Château</a> 3km
Garage	1
Station-service	X <a href="#">Trie-Château</a> 2km
Banque	X <a href="#">Chaumont-en-Vexin</a> 5km
La poste	X <a href="#">Trie-Château</a> 2km
Coiffeur	X <a href="#">Trie-Château</a> 4km
Tabac	X <a href="#">Magny-en-Vexin</a> 17km
Bars / discothèque	X <a href="#">Trie-Château</a> 3km
Bibliothèque	X <a href="#">Commeny</a> 19km
Cinéma	X <a href="#">Gisors</a> 6km
Vétérinaire	X <a href="#">Chaumont-en-Vexin</a> 4km



## Santé

Pharmacie	X <a href="#">Trie-Château</a> 3km
Hôpital	X <a href="#">Chaumont-en-Vexin</a> 4km
Laboratoire d'analyses médicales	X <a href="#">Trie-Château</a> 4km
Etablissement pour handicapé	X <a href="#">Chaumont-en-Vexin</a> 4km
EHPA	X <a href="#">Trie-Château</a> 3km
Médecin	X <a href="#">Chaumont-en-Vexin</a> 5km
Dentiste	X <a href="#">Chaumont-en-Vexin</a> 5km
Chirurgien	X <a href="#">Gisors</a> 7km
Dermatologue	X <a href="#">Beauvais</a> 22km
Anesthésiste	X <a href="#">Beauvais</a> 22km
Gastro-entérologue	X <a href="#">Gisors</a> 7km
Gynécologue	X <a href="#">Magny-en-Vexin</a> 17km
Cancérologue	X <a href="#">Osny</a> 30km
Neurologue	X <a href="#">Beauvais</a> 23km
Ophtalmologue	X <a href="#">Gisors</a> 5km
ORL	X <a href="#">Gournay-en-Bray</a> 22km
Cardiologue	X <a href="#">Méru</a> 22km
Pédiatre	X <a href="#">Méru</a> 22km
Pneumologue	X <a href="#">Beauvais</a> 24km
Psychologue	X <a href="#">Méru</a> 22km
Radiologue	X <a href="#">Gisors</a> 6km
Rhumatologue	X <a href="#">Beauvais</a> 22km
Sage-femme	X <a href="#">Gisors</a> 5km



## Éducation

Crèche	X <a href="#">Trie-Château</a> 4km
Ecole maternelle Public	X <a href="#">Chaumont-en-Vexin</a> 5km
Ecole maternelle Privé	X <a href="#">Noyers</a> 14km
Ecole primaire Public	X <a href="#">Trie-la-Ville</a> 2km
Ecole primaire Privé	X <a href="#">Gisors</a> 6km
Collège Public	X <a href="#">Chaumont-en-Vexin</a> 4km
Collège Privé	X <a href="#">Gisors</a> 6km
Lycée Public	X <a href="#">Gisors</a> 5km
Lycée Privé	X <a href="#">Beauvais</a> 22km

Sources : Base Sirene des entreprises et de leurs établissements selon les dernières parutions officielles de 2025 portant sur l'année 2024 ([data.gouv](#)). Liste, localisation et tarifs des professionnels de santé selon les dernières parutions officielles de 2025 portant sur l'année 2024 ([opendatasoft](#)) et FINISS Extraction du Fichier des établissements selon les dernières parutions officielles de 2025 portant sur

l'année 2024 ([data.gouv](https://data.gouv.fr)). Adresse et géolocalisation des établissements d'enseignement du premier et second degrés selon les dernières parutions officielles de 2025 portant sur l'année 2024 ([data.education.gouv](https://data.education.gouv.fr))

bien-dans-ma-ville.fr

## Villes autour de Énencourt-Léage

Ville	Habitants	Superficie	Pop densité	Pop active	Taux chômage	Revenu moyen	Prix immobilier
Trie-la-Ville	303	4 km <sup>2</sup>	76 h/km <sup>2</sup>	48.8%	5%	25 470 €/an	1 955 €/m <sup>2</sup>
Trie-Château (2 avis)	1 875	13 km <sup>2</sup>	144 h/km <sup>2</sup>	47.2%	4.9%	24 760 €/an	2 254 €/m <sup>2</sup>
Jaméricourt	302	4 km <sup>2</sup>	76 h/km <sup>2</sup>	53%	4.6%	25 060 €/an	2 232 €/m <sup>2</sup>
Thibivillers	217	6 km <sup>2</sup>	36 h/km <sup>2</sup>	49.8%	6%	24 700 €/an	2 689 €/m <sup>2</sup>
Boutencourt	213	7 km <sup>2</sup>	30 h/km <sup>2</sup>	50.2%	7%	25 660 €/an	1 726 €/m <sup>2</sup>
Chaumont-en-Vexin (7 avis)	3 338	18 km <sup>2</sup>	185 h/km <sup>2</sup>	44.4%	5.1%	23 700 €/an	2 386 €/m <sup>2</sup>
Chambors (1 avis)	300	6 km <sup>2</sup>	50 h/km <sup>2</sup>	48.3%	3.7%	26 150 €/an	2 399 €/m <sup>2</sup>
Éragny-sur-Epte (1 avis)	598	8 km <sup>2</sup>	75 h/km <sup>2</sup>	48.7%	7%	23 950 €/an	1 859 €/m <sup>2</sup>
Gisors (19 avis)	12 410	16 km <sup>2</sup>	776 h/km <sup>2</sup>	43.2%	7.3%	20 550 €/an	1 677 €/m <sup>2</sup>
La Corne en Vexin	544	16 km <sup>2</sup>	34 h/km <sup>2</sup>	48%	4%	24 780 €/an	2 419 €/m <sup>2</sup>
Reilly (1 avis)	115	8 km <sup>2</sup>	14 h/km <sup>2</sup>	47%	4.3%	29 790 €/an	1 869 €/m <sup>2</sup>
Le Vaumain (2 avis)	401	8 km <sup>2</sup>	50 h/km <sup>2</sup>	46.6%	3.2%	24 940 €/an	1 855 €/m <sup>2</sup>
Delincourt (2 avis)	537	8 km <sup>2</sup>	67 h/km <sup>2</sup>	40.4%	4.5%	26 740 €/an	2 165 €/m <sup>2</sup>
Flavacourt (1 avis)	684	18 km <sup>2</sup>	38 h/km <sup>2</sup>	49.1%	4.8%	25 200 €/an	1 694 €/m <sup>2</sup>
Lattainville	180	3 km <sup>2</sup>	60 h/km <sup>2</sup>	45%	1.1%	26 540 €/an	2 800 €/m <sup>2</sup>

bien-dans-ma-ville.fr



# Vous aimez votre ville ? Notez-la !

Et faites-nous part de vos remarques constructives



Avec

**BIEN** dans  
ma **VILLE** 