



Version web

Ville de Écoust-Saint- Mein

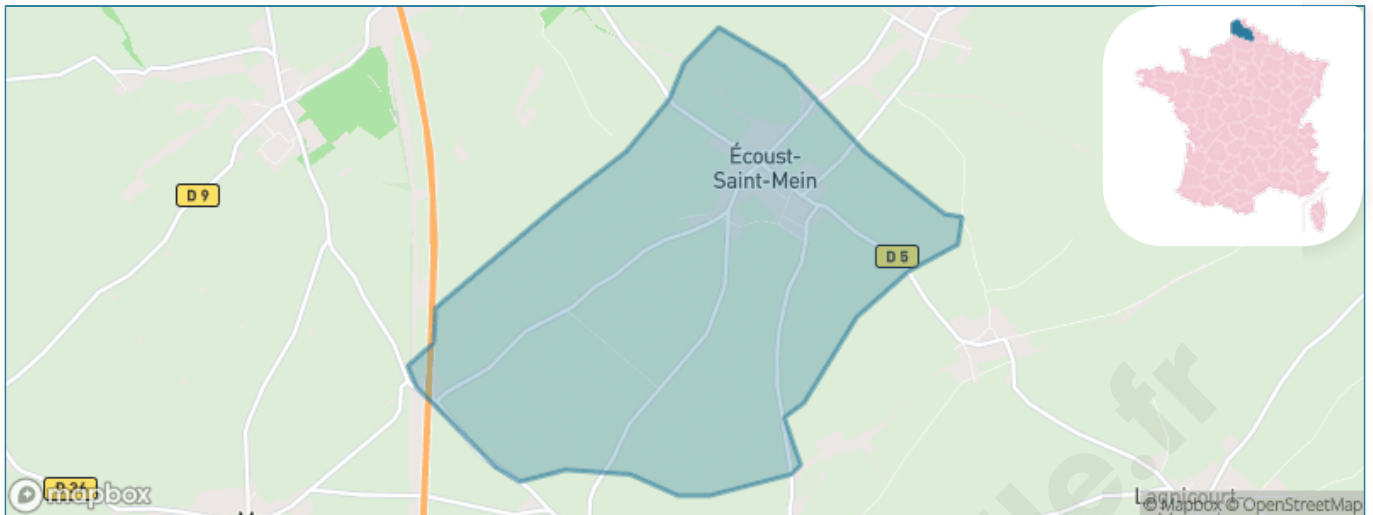
Présenté par

BIEN dans
ma **VILLE** 

Sommaire

Situation géographique	3
Statistiques sur la population	4
Evolution du nombre d'habitants	4
Tranche d'âge	5
<i>0-14 ans</i>	5
<i>15-29 ans</i>	5
<i>30-44 ans</i>	5
<i>45-59 ans</i>	5
<i>60-74 ans</i>	5
<i>75-89 ans</i>	5
<i>90 ans et +</i>	5
Activité professionnelle	5
<i>Agriculteurs</i>	5
<i>Artisans, Commerçants</i>	5
<i>Cadres et sup.</i>	5
<i>Professions intermédiaires</i>	5
<i>Employé</i>	5
<i>Ouvrier</i>	5
<i>Retraité</i>	5
<i>Autres</i>	5
Niveau de diplôme	6
<i>Sans diplôme ou CEP</i>	6
<i>Brevet, BEPC, DNB</i>	6
<i>CAP-BEP ou équivalent</i>	6
<i>BAC ou équivalent</i>	6
<i>BAC+2</i>	6
<i>BAC+3 ou +4</i>	6
<i>BAC+5 ou plus</i>	6
Composition des ménages	6
<i>Couple sans enfant</i>	6
<i>Couple avec enfant(s)</i>	6
<i>Famille monoparentale</i>	6
<i>Colocation / Autre</i>	6
<i>Personnes seules</i>	6
Profils électoraux	7
<i>Premier tour</i>	7
Sécurité	8
<i>Evolution du nombre d'infractions</i>	8
<i>Pour comparer</i>	9
Services à la population	10
<i>Commerce</i>	10
<i>Éducation</i>	10
<i>Villes autour de Écoust-Saint-Mein</i>	11

Situation géographique



i Informations clés

- **Région** : Hauts-de-France
- **Département** : Pas-de-Calais
- **Code postal** : 62128
- **Superficie** : 8 km²



Statistiques sur la population



Nombre d'habitants

485



Age moyen

38 ans



Pop active

49.7%



Taux chômage

3.5%



Pop densité

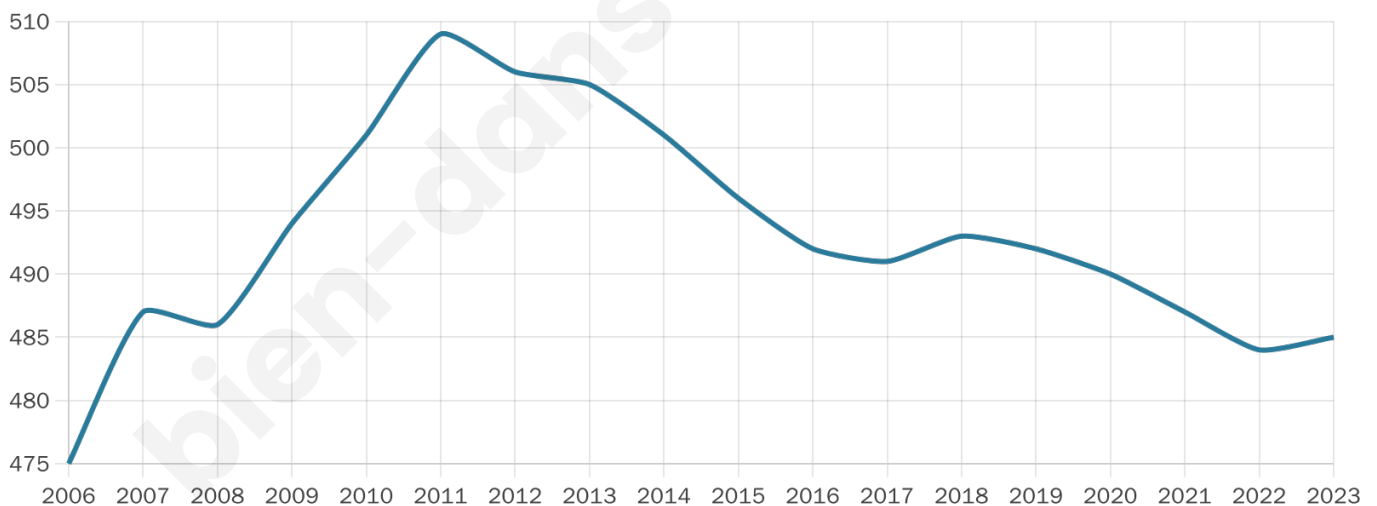
61 h/km²



Revenu moyen

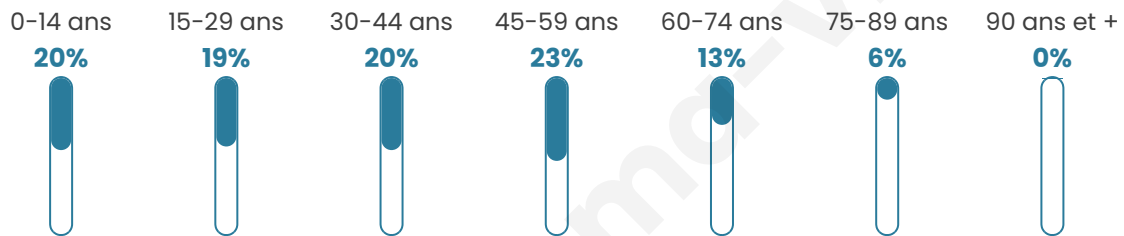
25 110 €/an

Evolution du nombre d'habitants

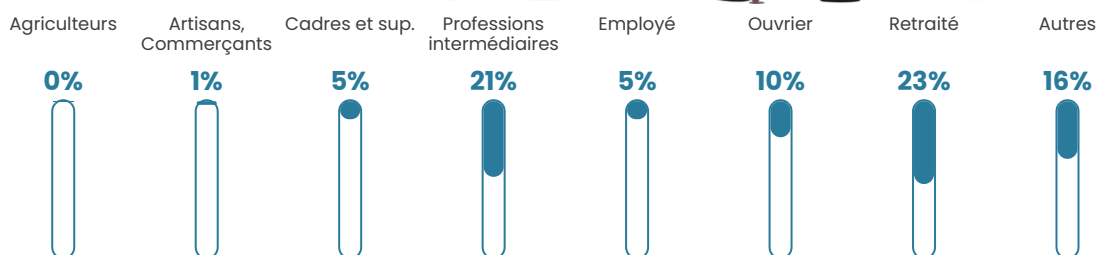


Sources : Institut national de la statistique et des études économiques (insee) selon Les dernières parutions officielles de 2024 portant sur les années 2020, 2021 et 2022.

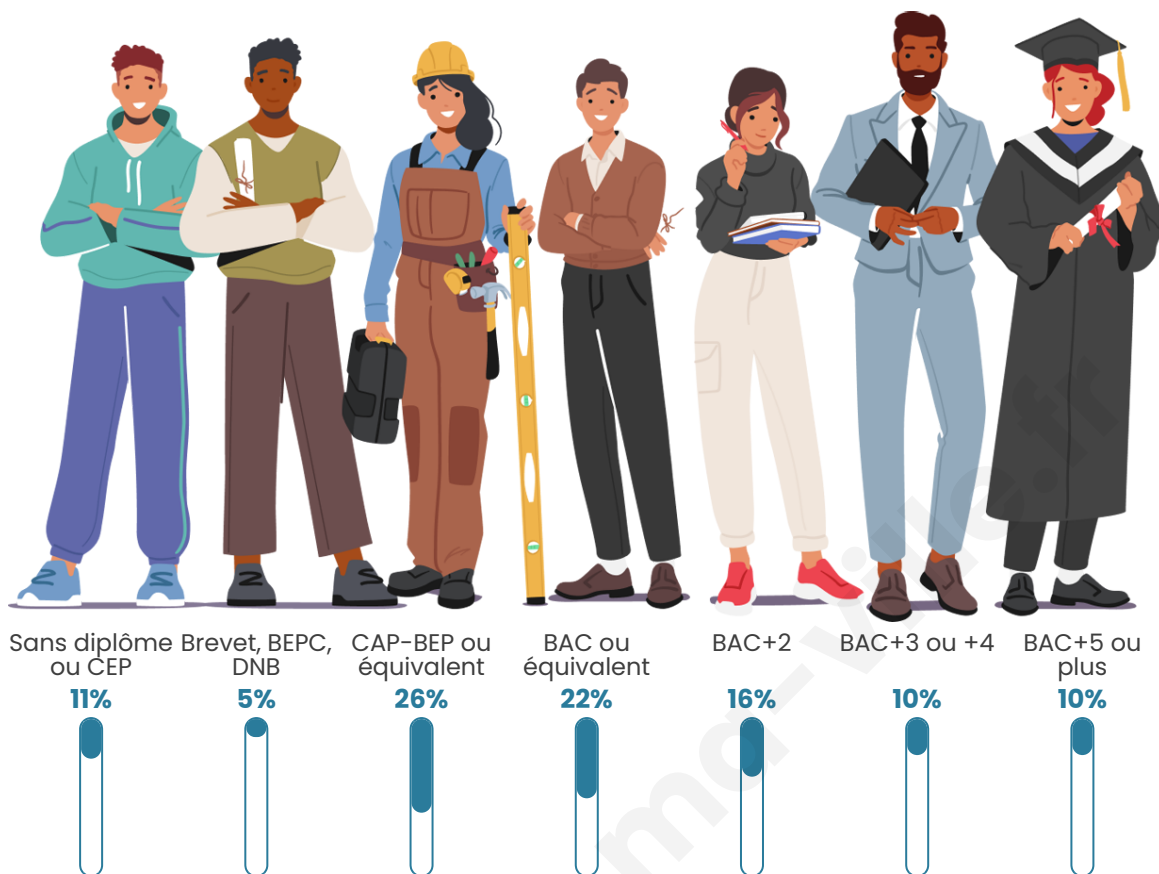
Tranche d'âge



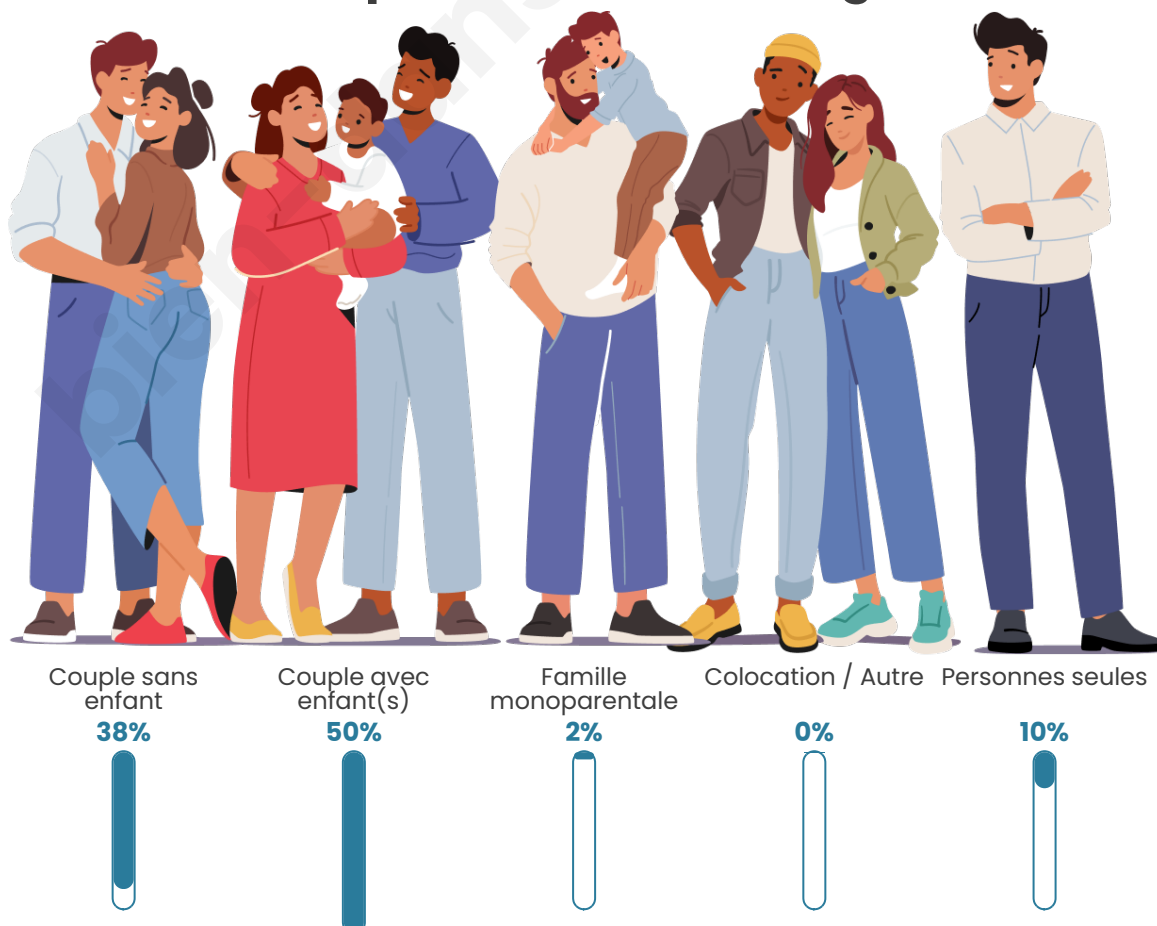
Activité professionnelle



Niveau de diplôme



Composition des ménages



Profils électoraux

Premier tour

	Marine LE PEN	35.86 %
	Emmanuel MACRON	29.61 %
	Jean-Luc MÉLENCHON	10.20 %
	Valérie PÉCRESSÉ	4.61 %
	Éric ZEMMOUR	4.28 %
	Fabien ROUSSEL	3.29 %
	Yannick JADOT	3.29 %
	Nicolas DUPONT-AIGNAN	2.96 %
	Jean LASSALLE	2.30 %
	Anne HIDALGO	1.97 %
	Philippe POUTOU	0.99 %
	Nathalie ARTHAUD	0.66 %



374 inscrits

Participation : 83.69%

Votes blancs : 1.60%

Votes nuls : 1.28%

Second tour

	Emmanuel MACRON	48,39 %
	Marine LE PEN	51,61 %

374 inscrits

Participation : 84.76%

Votes blancs : 1.26%

Votes nuls : 0.95%

Sécurité



Agressions physiques / sexuelles

0



Cambriolages

0



Vols / dégradations

0



Stupéfiants

0

Evolution du nombre d'infractions



Pour comparer

(en proportion du nombre d'habitants)



Sources : Bases statistiques communale, départementale et régionale de la délinquance enregistrée par la police et la gendarmerie nationales selon les dernières parutions officielles de 2025 portant sur l'année 2024 ([data.gouv](https://data.gouv.fr)).

Agressions physiques / sexuelles : Violences sexuelles, coups et blessures volontaires intrafamiliaux, coups et blessures volontaires, autres coups, blessures volontaires et vols violents sans arme.

Cambriolages : Cambriolages de logements.

Vols : Vols avec armes, vols d'accessoires sur véhicules, vols dans les véhicules, vols de véhicules, vols sans violence contre des personnes, destructions, dégradations volontaires et escroqueries.

Stupéfiants : Trafic de stupéfiants dont (AFD) et usage de stupéfiants.

Services à la population



Commerce

Hypermarché	X <u>Biache-Saint-Vaast</u> 14km
Supermarché	X <u>Croisilles</u> 3km
Superette	X <u>Pronville-en-Artois</u> 6km
Boulangerie	1
Boucherie	X <u>Saint-Léger</u> 4km
Restaurant	X <u>Bullecourt</u> 1km
Garage	1
Station-service	X <u>Croisilles</u> 3km
Banque	X <u>Croisilles</u> 3km
La poste	X <u>Quéant</u> 5km
Coiffeur	2
Tabac	X <u>Sailly-en-Ostrevent</u> 13km
Bars / discothèque	X <u>Croisilles</u> 3km
Bibliothèque	X <u>Frémicourt</u> 8km
Cinéma	X <u>Lebucquière</u> 9km
Vétérinaire	X <u>Croisilles</u> 3km



Santé

Pharmacie	X <u>Croisilles</u> 3km
Hôpital	X <u>Bapaume</u> 10km
Laboratoire d'analyses médicales	X <u>Bapaume</u> 10km
Etablissement pour handicapé	X <u>Croisilles</u> 3km
EHPA	X <u>Croisilles</u> 3km
Médecin	X <u>Croisilles</u> 3km
Dentiste	X <u>Croisilles</u> 3km
Chirurgien	X <u>Arras</u> 16km
Dermatologue	X <u>Arras</u> 15km
Anesthésiste	X <u>Arras</u> 19km
Gastro-entérologue	X <u>Bapaume</u> 10km
Gynécologue	X <u>Arras</u> 19km
Cancérologue	X <u>Dechy</u> 22km
Neurologue	X <u>Cambrai</u> 23km
Ophthalmologue	X <u>Arras</u> 15km
ORL	X <u>Arras</u> 15km
Cardiologue	X <u>Arras</u> 15km
Pédiatre	X <u>Saint-Nicolas</u> 16km
Pneumologue	X <u>Sainte-Catherine</u> 18km
Psychologue	X <u>Arras</u> 15km
Radiologue	X <u>Bapaume</u> 10km
Rhumatologue	X <u>Arras</u> 19km
Sage-femme	X <u>Croisilles</u> 3km



Éducation

Crèche	X <u>Vaulx-Vraucourt</u> 4km
Ecole maternelle Public	X <u>Saint-Léger</u> 4km
Ecole maternelle Privé	X <u>Genech</u> 43km
Ecole primaire Public	1
Ecole primaire Privé	X <u>Bapaume</u> 10km
Collège Public	X <u>Bapaume</u> 10km
Collège Privé	X <u>Bapaume</u> 10km
Lycée Public	X <u>Bapaume</u> 10km
Lycée Privé	X <u>Bapaume</u> 10km

Sources : Base Sirene des entreprises et de leurs établissements selon les dernières parutions officielles de 2025 portant sur l'année 2024 ([data.gouv](https://data.gouv.fr)). Liste, localisation et tarifs des professionnels de santé selon les dernières parutions officielles de 2025 portant sur l'année 2024 ([opendatasoft](https://opendatasoft.com)) et FINISS Extraction du Fichier des établissements selon les dernières parutions officielles de 2025 portant sur l'année 2024 ([data.gouv](https://data.gouv.fr)). Adresse et géolocalisation des établissements d'enseignement du premier et second degrés selon les dernières parutions officielles de 2025 portant sur l'année 2024 ([data.education.gouv](https://data.education.gouv.fr))

Villes autour de Écoust-Saint-Mein

Ville	Habitants	Superficie	Pop densité	Pop active	Taux chômage	Revenu moyen	Prix immobilier
Bullecourt	225	6 km ²	38 h/km ²	47.1%	4.4%	24 010 €/an	806 €/m ²
Noreuil	130	4 km ²	33 h/km ²	46.9%	4.6%	22 570 €/an	1 377 €/m ²
Riencourt-lès-Cagnicourt	253	4 km ²	63 h/km ²	52.2%	3.6%	24 650 €/an	1 646 €/m ²
Croisilles (2 avis)	1 939	11 km ²	176 h/km ²	40.2%	4.4%	21 820 €/an	1 501 €/m ²
Fontaine-lès-Croisilles	273	6 km ²	46 h/km ²	48.7%	1.5%	25 950 €/an	972 €/m ²
Lagnicourt-Marcel	309	8 km ²	39 h/km ²	51.8%	4.9%	22 210 €/an	1 159 €/m ²
Hendecourt-lès-Cagnicourt	288	8 km ²	36 h/km ²	54.9%	5.9%	21 040 €/an	1 687 €/m ²
Quéant	631	9 km ²	70 h/km ²	53.6%	5.7%	22 020 €/an	1 306 €/m ²
Saint-Léger	520	7 km ²	74 h/km ²	53.1%	4.4%	24 370 €/an	717 €/m ²
Vaulx-Vraucourt (1 avis)	1 099	14 km ²	79 h/km ²	41.8%	2.2%	22 890 €/an	1 019 €/m ²
Cherisy	293	6 km ²	49 h/km ²	49.5%	1%	26 480 €/an	1 386 €/m ²
Mory	299	7 km ²	43 h/km ²	52.5%	4%	21 870 €/an	1 100 €/m ²
Morchies	210	6 km ²	35 h/km ²	49%	3.8%	21 350 €/an	1 126 €/m ²
Pronville-en-Artois	307	6 km ²	51 h/km ²	45.3%	3.6%	21 610 €/an	1 060 €/m ²
Ervillers	396	7 km ²	57 h/km ²	43.7%	4%	21 970 €/an	1 162 €/m ²

bien-dans-ma-ville.fr



Vous aimez votre ville ? Notez-la !

Et faites-nous part de vos remarques constructives



Avec

BIEN dans ma **VILLE** 