



Version web

# Ville de Dravegny

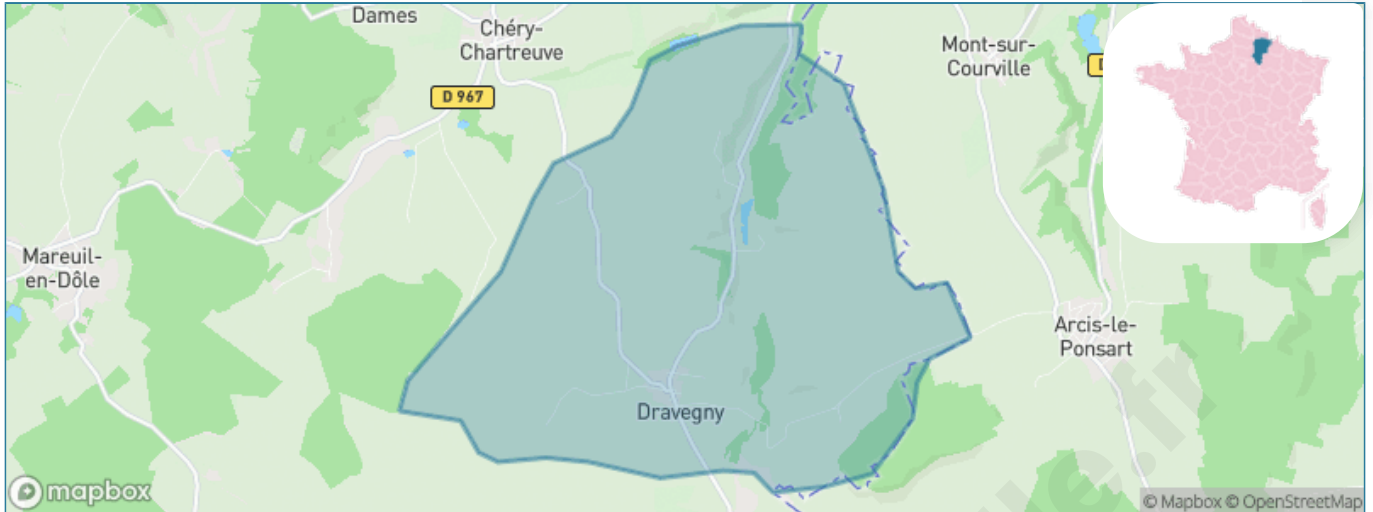
Présenté par

**BIEN** dans  
ma **VILLE** 

# Sommaire

Situation géographique .....	3
Statistiques sur la population .....	4
Evolution du nombre d'habitants .....	4
Tranche d'âge .....	5
0-14 ans .....	5
15-29 ans .....	5
30-44 ans .....	5
45-59 ans .....	5
60-74 ans .....	5
75-89 ans .....	5
90 ans et + .....	5
Activité professionnelle .....	5
Agriculteurs .....	5
Artisans, Commerçants .....	5
Cadres et sup. ....	5
Professions intermédiaires .....	5
Employé .....	5
Ouvrier .....	5
Retraité .....	5
Autres .....	5
Niveau de diplôme .....	6
Sans diplôme ou CEP .....	6
Brevet, BEPC, DNB .....	6
CAP-BEP ou équivalent .....	6
BAC ou équivalent .....	6
BAC+2 .....	6
BAC+3 ou +4 .....	6
BAC+5 ou plus .....	6
Composition des ménages .....	6
Couple sans enfant .....	6
Couple avec enfant(s) .....	6
Famille monoparentale .....	6
Colocation / Autre .....	6
Personnes seules .....	6
Profils électoraux .....	7
Premier tour .....	7
Sécurité .....	8
Evolution du nombre d'infractions .....	8
Pour comparer .....	9
Services à la population .....	10
Commerce .....	10
Éducation .....	10
Villes autour de Dravegny .....	12

# Situation géographique



## i Informations clés

- **Région** : Hauts-de-France
- **Département** : Aisne
- **Code postal** : 02130
- **Superficie** : 15 km<sup>2</sup>



# Statistiques sur la population



Nombre d'habitants

**134**



Age moyen

**40 ans**



Pop active

**44.8%**



Taux chômage

**6.3%**



Pop densité

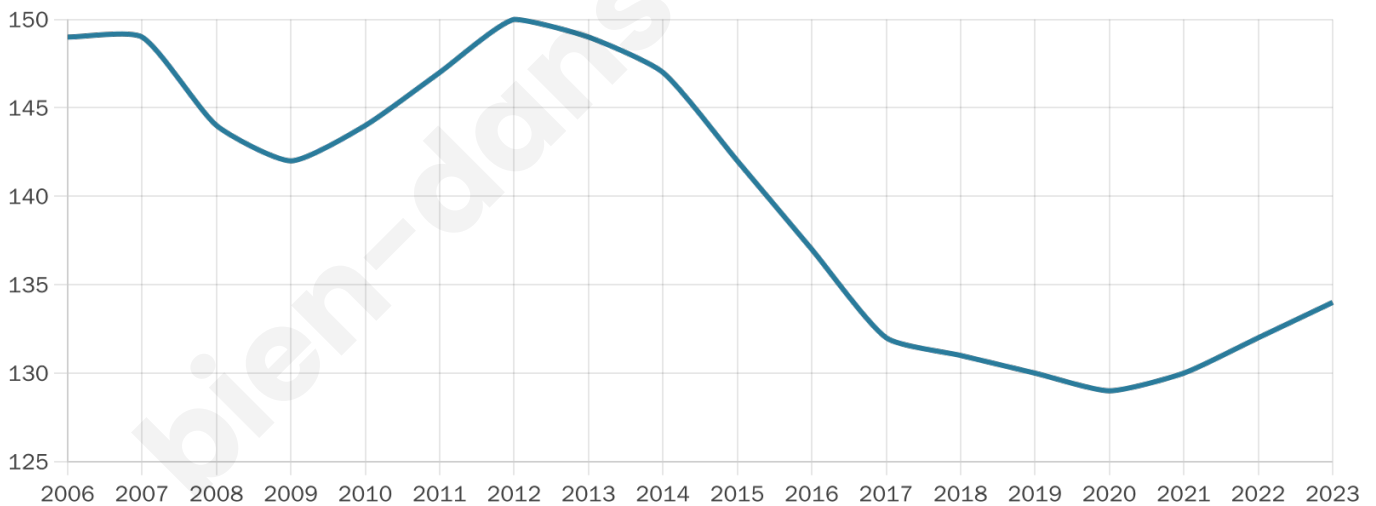
**9 h/km<sup>2</sup>**



Revenu moyen

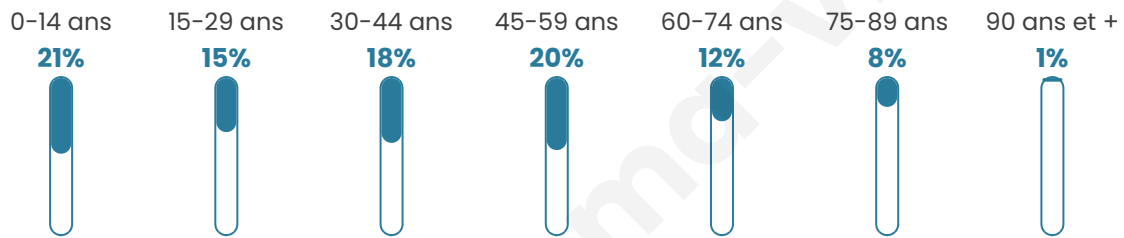
**18 840 €/an**

## Evolution du nombre d'habitants

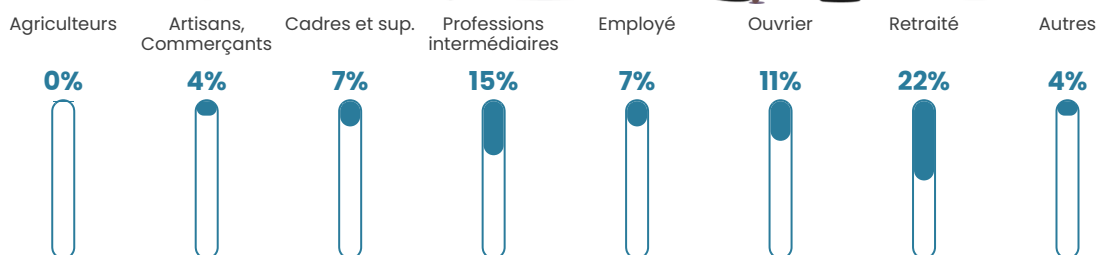


Sources : Institut national de la statistique et des études économiques (insee) selon Les dernières parutions officielles de 2024 portant sur les années 2020, 2021 et 2022.

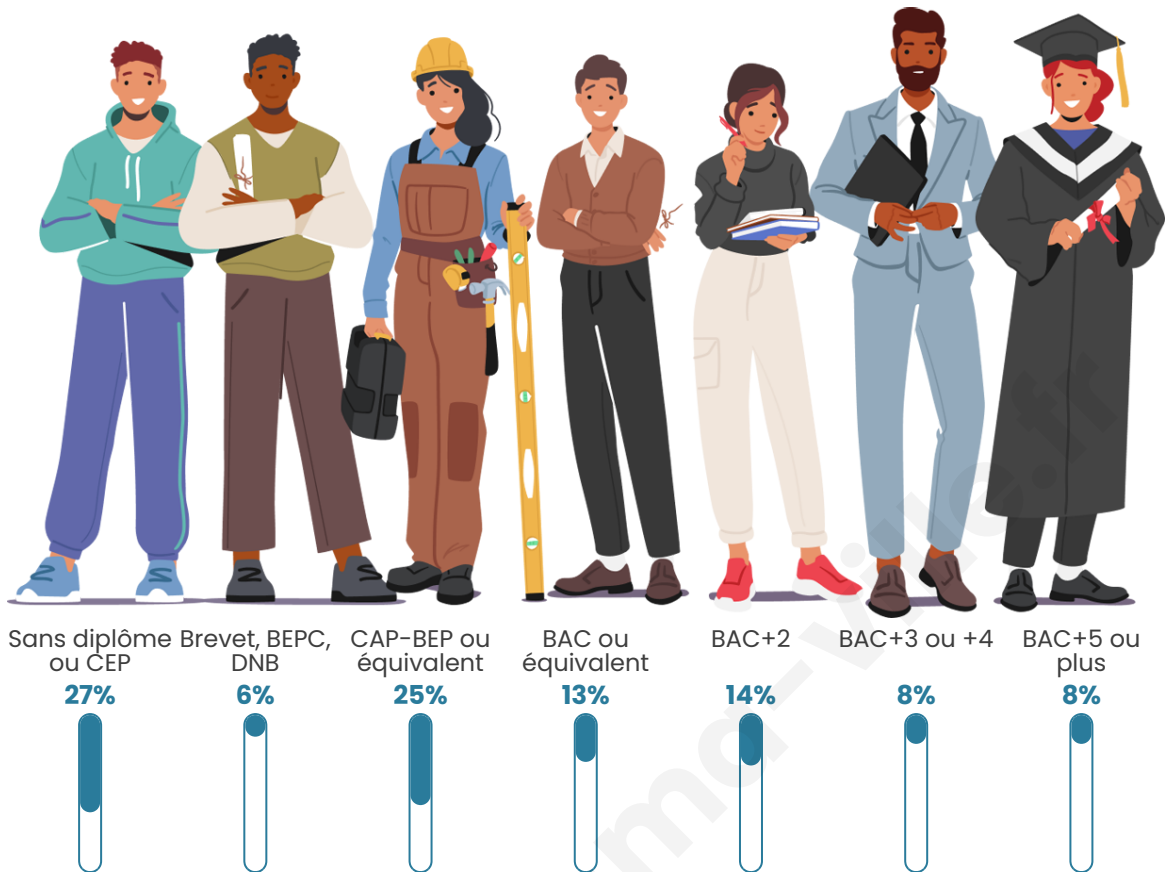
## Tranche d'âge



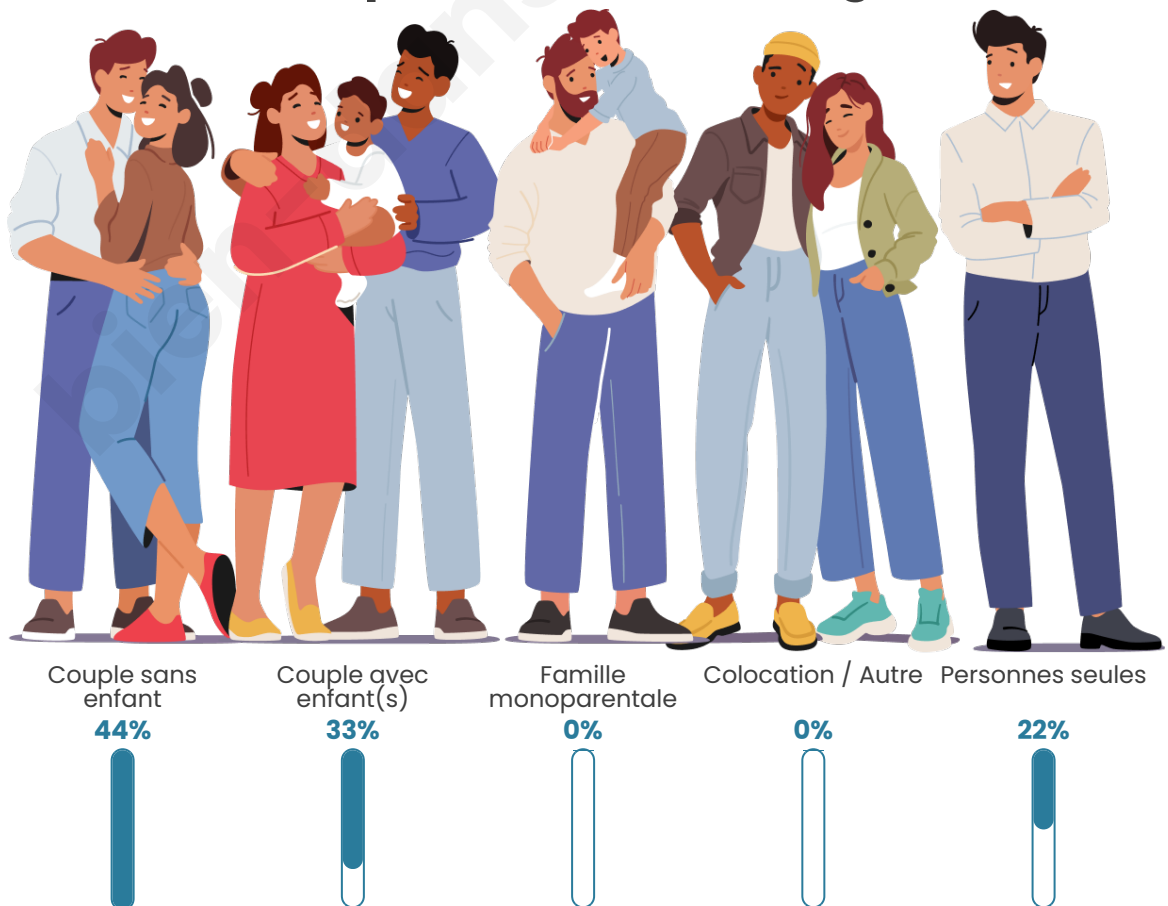
## Activité professionnelle



## Niveau de diplôme



## Composition des ménages



# Profils électoraux



## Premier tour

	Marine LE PEN	40.91 %
	Emmanuel MACRON	28.41 %
	Jean-Luc MÉLENCHON	9.09 %
	Valérie PÉCRESSE	9.09 %
	Éric ZEMMOUR	5.68 %
	Yannick JADOT	3.41 %
	Fabien ROUSSEL	2.27 %
	Philippe POUTOU	1.14 %
	Nathalie ARTHAUD	0.00 %
	Jean LASSALLE	0.00 %
	Anne HIDALGO	0.00 %
	Nicolas DUPONT-AIGNAN	0.00 %

### 107 inscrits

Participation : 87.85%  
Votes blancs : 6.38%  
Votes nuls : 0.00%

## Second tour

	Emmanuel MACRON	45,24 %
	Marine LE PEN	54,76 %

### 107 inscrits

Participation : 85.98%  
Votes blancs : 7.61%  
Votes nuls : 1.09%

# Sécurité



Agressions physiques / sexuelles

0



Cambriolages

0



Vols / dégradations

0



Stupéfiants

0

## Evolution du nombre d'infractions



## Pour comparer

(en proportion du nombre d'habitants)



Sources : Bases statistiques communale, départementale et régionale de la délinquance enregistrée par la police et la gendarmerie nationales selon les dernières parutions officielles de 2025 portant sur l'année 2024 ([data.gouv](https://data.gouv.fr)).

Agressions physiques / sexuelles : Violences sexuelles, coups et blessures volontaires intrafamiliaux, coups et blessures volontaires, autres coups, blessures volontaires et vols violents sans arme.

Cambriolages : Cambriolages de logements.

Vols : Vols avec armes, vols d'accessoires sur véhicules, vols dans les véhicules, vols de véhicules, vols sans violence contre des personnes, destructions, dégradations volontaires et escroqueries.

Stupéfiants : Trafic de stupéfiants dont (AFD) et usage de stupéfiants.

# Services à la population



## Commerce

Hypermarché	X <u>Fismes</u> 9km
Supermarché	X <u>Fismes</u> 9km
Superette	X <u>Ville-en-Tardenois</u> 14km
Boulangerie	X <u>Mont-Notre-Dame</u> 8km
Boucherie	X <u>Fère-en-Tardenois</u> 9km
Restaurant	X <u>Coulonges-Cohan</u> 4km
Garage	X <u>Chéry-Chartreuve</u> 3km
Station-service	X <u>Fismes</u> 8km
Banque	X <u>Fismes</u> 9km
La poste	X <u>Courville</u> 6km
Coiffeur	X <u>Coulonges-Cohan</u> 5km
Tabac	X <u>Jonchery-sur-Vesle</u> 15km
Bars / discothèque	1
Bibliothèque	X <u>Fismes</u> 9km
Cinéma	X <u>Thillois</u> 24km
Vétérinaire	X <u>Fismes</u> 9km



## Santé

Pharmacie	X <u>Fismes</u> 9km
Hôpital	X <u>Fismes</u> 9km
Laboratoire d'analyses médicales	X <u>Fismes</u> 9km
Etablissement pour handicapé	X <u>Fère-en-Tardenois</u> 10km
EHPA	X <u>Arcis-le-Ponsart</u> 4km
Médecin	X <u>Fismes</u> 9km
Dentiste	X <u>Fismes</u> 9km
Chirurgien	X <u>Blanzy-lès-Fismes</u> 12km
Dermatologue	X <u>Bezannes</u> 27km
Anesthésiste	X <u>Château-Thierry</u> 26km
Gastro-entérologue	X <u>Soissons</u> 26km
Gynécologue	X <u>Soissons</u> 26km
Cancérologue	X <u>Bezannes</u> 27km
Neurologue	X <u>Soissons</u> 26km
Ophtalmologue	X <u>Tinqueux</u> 26km
ORL	X <u>Soissons</u> 26km
Cardiologue	X <u>Château-Thierry</u> 26km
Pédiatre	X <u>Fismes</u> 9km
Pneumologue	X <u>Bezannes</u> 27km
Psychologue	X <u>Bezannes</u> 27km
Radiologue	X <u>Château-Thierry</u> 26km
Rhumatologue	X <u>Villeneuve-Saint-Germain</u> 26km
Sage-femme	X <u>Fismes</u> 9km



## Éducation

Crèche	X <u>Chéry-Chartreuve</u> 3km
Ecole maternelle Public	X <u>Fismes</u> 9km
Ecole maternelle Privé	X <u>Fismes</u> 9km
Ecole primaire Public	X <u>Coulonges-Cohan</u> 4km
Ecole primaire Privé	X <u>Fismes</u> 9km
Collège Public	X <u>Fismes</u> 9km
Collège Privé	X <u>Fismes</u> 9km
Lycée Public	X <u>Crézancy</u> 22km
Lycée Privé	X <u>Thillois</u> 24km

Sources : Base Sirene des entreprises et de leurs établissements selon les dernières parutions officielles de 2025 portant sur l'année 2024 ([data.gouv](https://data.gouv.fr)). Liste, localisation et tarifs des professionnels de santé selon les dernières parutions officielles de 2025 portant sur l'année 2024 ([opendatasoft](https://opendatasoft.com)) et FINESS Extraction du Fichier des établissements selon les dernières parutions officielles de 2025 portant sur l'année 2024 ([data.gouv](https://data.gouv.fr)). Adresse et géolocalisation des établissements d'enseignement du premier et second degrés selon les dernières parutions officielles de 2025 portant sur l'année 2024 ([data.education.gouv](https://data.education.gouv.fr))

bien-dans-ma-ville.fr

## Villes autour de Dravegny

Ville	Habitants	Superficie	Pop densité	Pop active	Taux chômage	Revenu moyen	Prix immobilier
Coulonges-Cohan	443	28 km <sup>2</sup>	16 h/km <sup>2</sup>	51.2%	4.7%	22 040 €/an	902 €/m <sup>2</sup>
Chéry-Chartreuve	378	13 km <sup>2</sup>	29 h/km <sup>2</sup>	49.7%	7.1%	23 450 €/an	1 336 €/m <sup>2</sup>
Mont-sur-Courville	119	5 km <sup>2</sup>	24 h/km <sup>2</sup>	52.9%	2.5%	25 740 €/an	1 240 €/m <sup>2</sup>
Arcis-le-Ponsart	285	15 km <sup>2</sup>	19 h/km <sup>2</sup>	44.2%	3.2%	25 290 €/an	1 457 €/m <sup>2</sup>
Mont-Saint-Martin	70	5 km <sup>2</sup>	14 h/km <sup>2</sup>	52.9%	2.9%	NC	NC
Bruys	20	5 km <sup>2</sup>	4 h/km <sup>2</sup>	55%	5%	NC	NC
Courville	448	11 km <sup>2</sup>	41 h/km <sup>2</sup>	49.1%	3.1%	24 430 €/an	1 442 €/m <sup>2</sup>
Mareuil-en-Dôle (1 avis)	221	8 km <sup>2</sup>	28 h/km <sup>2</sup>	52.9%	6.3%	21 480 €/an	564 €/m <sup>2</sup>
Saint-Gilles	270	6 km <sup>2</sup>	45 h/km <sup>2</sup>	50.7%	1.5%	24 170 €/an	1 200 €/m <sup>2</sup>
Sergy	139	13 km <sup>2</sup>	11 h/km <sup>2</sup>	55.4%	5%	26 680 €/an	837 €/m <sup>2</sup>
Vézilly	181	10 km <sup>2</sup>	18 h/km <sup>2</sup>	52.5%	2.8%	27 910 €/an	1 324 €/m <sup>2</sup>
Ville-Savoie	84	2 km <sup>2</sup>	42 h/km <sup>2</sup>	52.4%	4.8%	NC	1 513 €/m <sup>2</sup>
Brouillet	68	4 km <sup>2</sup>	17 h/km <sup>2</sup>	55.9%	1.5%	NC	1 504 €/m <sup>2</sup>
Crugny	675	12 km <sup>2</sup>	56 h/km <sup>2</sup>	48.1%	2.8%	24 770 €/an	1 586 €/m <sup>2</sup>
Loupeigne	85	7 km <sup>2</sup>	12 h/km <sup>2</sup>	52.9%	9.4%	NC	NC

bien-dans-ma-ville.fr



# **Vous aimez votre ville ? Notez-la !**

Et faites-nous part de vos remarques constructives



Avec

**BIEN** dans ma **VILLE** 