



Version web

# Ville de Doncourt-lès-Longuyon

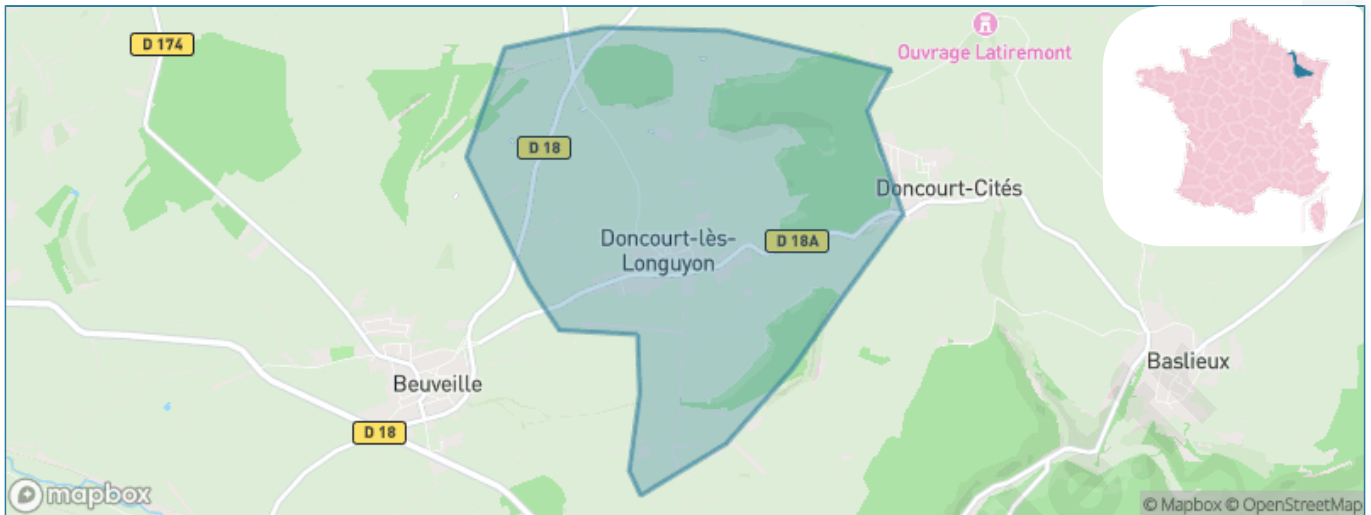
Présenté par

**BIEN** dans ma **VILLE** 

# Sommaire

Situation géographique .....	3
Statistiques sur la population .....	4
Evolution du nombre d'habitants .....	4
Tranche d'âge .....	5
0-14 ans .....	5
15-29 ans .....	5
30-44 ans .....	5
45-59 ans .....	5
60-74 ans .....	5
75-89 ans .....	5
90 ans et + .....	5
Activité professionnelle .....	5
Agriculteurs .....	5
Artisans, Commerçants .....	5
Cadres et sup. ....	5
Professions intermédiaires .....	5
Employé .....	5
Ouvrier .....	5
Retraité .....	5
Autres .....	5
Niveau de diplôme .....	6
Sans diplôme ou CEP .....	6
Brevet, BEPC, DNB .....	6
CAP-BEP ou équivalent .....	6
BAC ou équivalent .....	6
BAC+2 .....	6
BAC+3 ou +4 .....	6
BAC+5 ou plus .....	6
Composition des ménages .....	6
Couple sans enfant .....	6
Couple avec enfant(s) .....	6
Famille monoparentale .....	6
Colocation / Autre .....	6
Personnes seules .....	6
Profils électoraux .....	7
Premier tour .....	7
Sécurité .....	9
Evolution du nombre d'infractions .....	9
Pour comparer .....	10
Services à la population .....	11
Commerce .....	11
Éducation .....	11
Villes autour de Doncourt-lès-Longuyon .....	12

# Situation géographique



## i Informations clés

- **Région** : Grand Est
- **Département** : Meurthe-et-Moselle
- **Code postal** : 54620
- **Superficie** : 5 km<sup>2</sup>



# Statistiques sur la population



Nombre d'habitants

**297**



Age moyen

**41 ans**



Pop active

**47.5%**



Taux chômage

**4.2%**



Pop densité

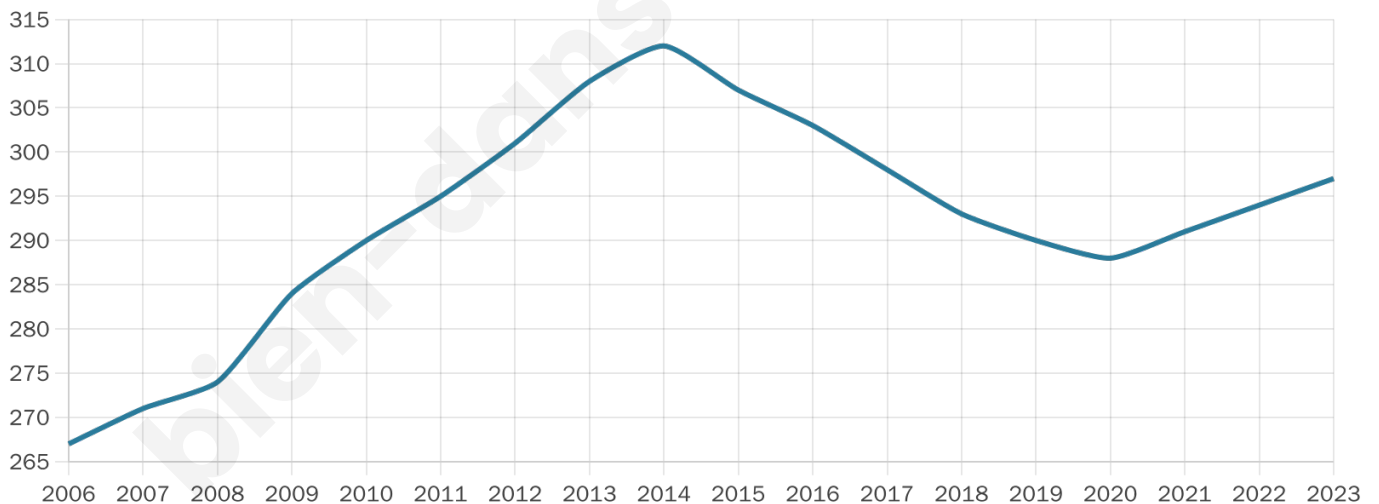
**59 h/km<sup>2</sup>**



Revenu moyen

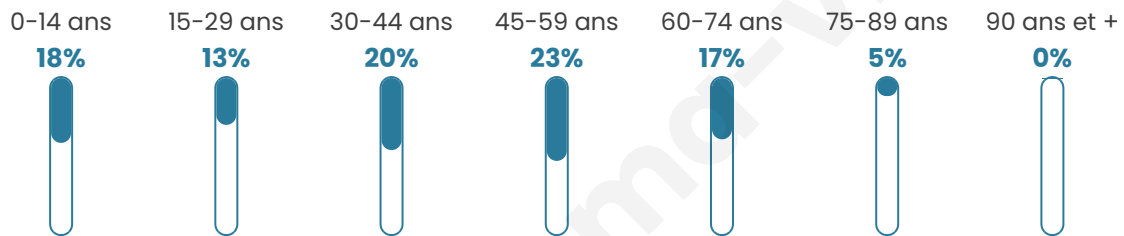
**26 290 €/an**

## Evolution du nombre d'habitants

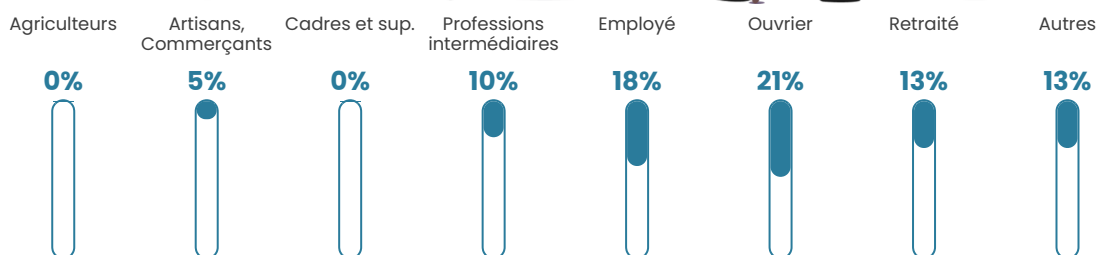


Sources : Institut national de la statistique et des études économiques (insee) selon Les dernières parutions officielles de 2024 portant sur les années 2020, 2021 et 2022.

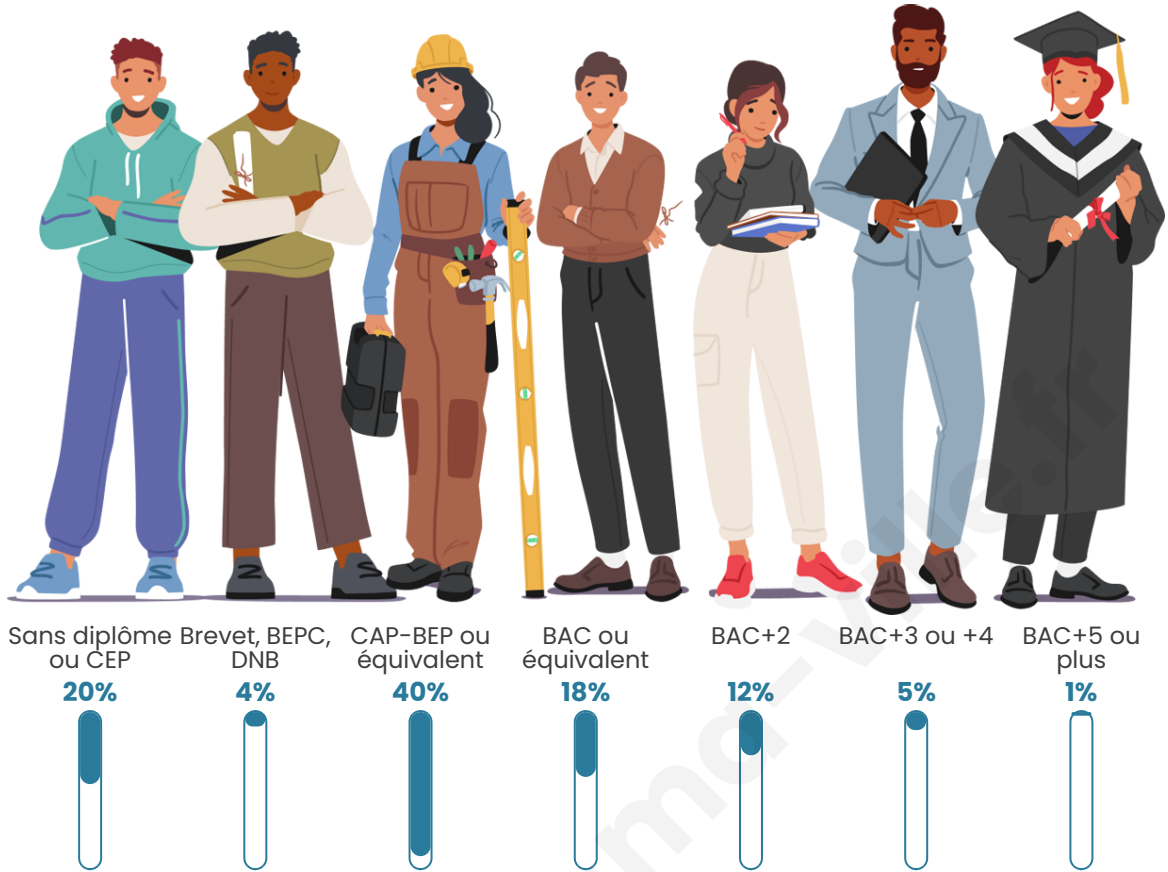
## Tranche d'âge



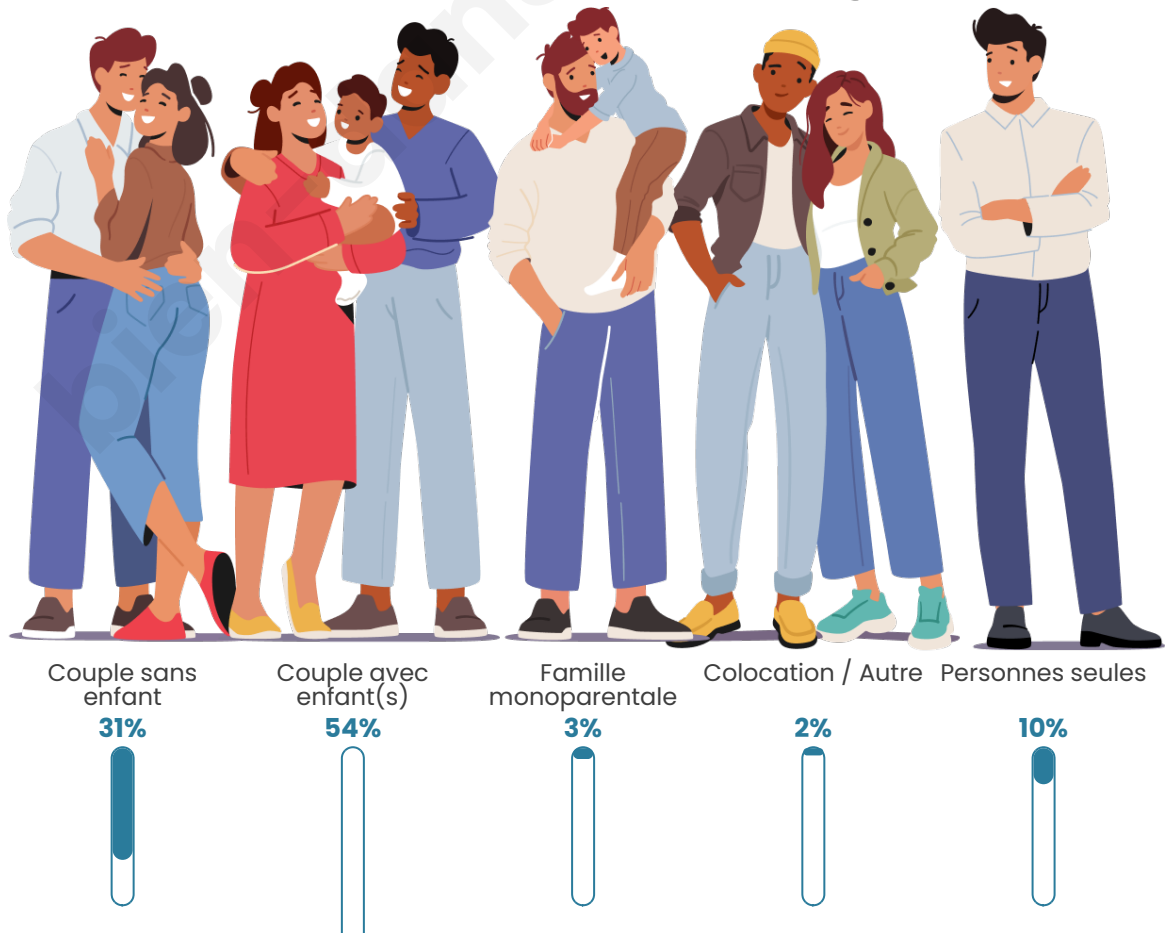
## Activité professionnelle



## Niveau de diplôme




## Composition des ménages



# Profils électoraux

## Premier tour

	Marine LE PEN	30.52 %
	Emmanuel MACRON	26.62 %
	Jean-Luc MÉLENCHON	20.13 %
	Éric ZEMMOUR	6.49 %
	Jean LASSALLE	3.25 %
	Valérie PÉCRESSE	3.25 %
	Philippe POUTOU	2.60 %
	Nicolas DUPONT-AIGNAN	2.60 %
	Yannick JADOT	1.95 %
	Nathalie ARTHAUD	1.30 %
	Fabien ROUSSEL	0.65 %
	Anne HIDALGO	0.65 %

**217 inscrits**

Participation : 73.27%  
Votes blancs : 0.63%  
Votes nuls : 2.52%

## Second tour



Emmanuel  
MACRON

46,1 %



Marine LE PEN

53,9 %

### 216 inscrits

Participation : 76.39%  
Votes blancs : 4.24%  
Votes nuls : 2.42%

bien-dans-ma-ville.fr

# Sécurité



Agressions physiques / sexuelles

0



Cambriolages

0



Vols / dégradations

0



Stupéfiants

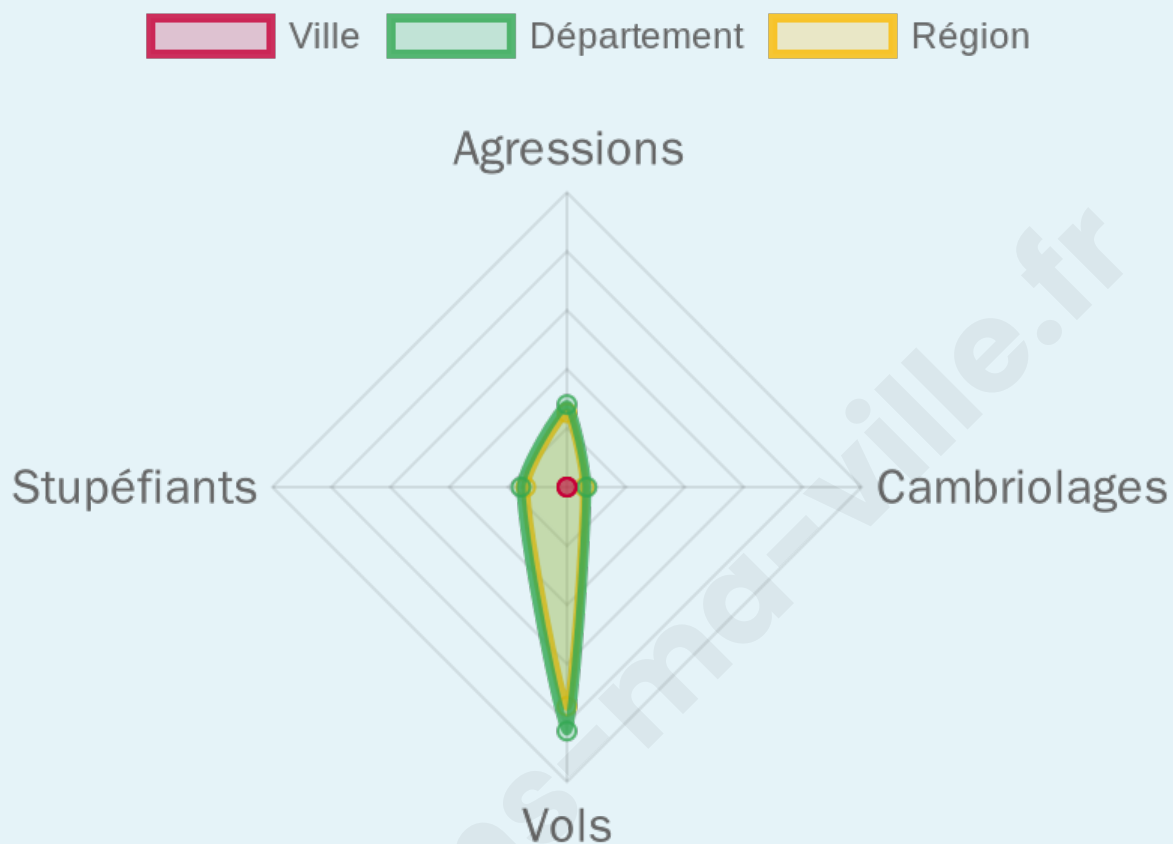
0

## Evolution du nombre d'infractions



## Pour comparer

(en proportion du nombre d'habitants)



Sources : Bases statistiques communale, départementale et régionale de la délinquance enregistrée par la police et la gendarmerie nationales selon les dernières parutions officielles de 2025 portant sur l'année 2024 ([data.gouv](https://data.gouv.fr)).

Agressions physiques / sexuelles : Violences sexuelles, coups et blessures volontaires intrafamiliaux, coups et blessures volontaires, autres coups, blessures volontaires et vols violents sans arme.

Cambriolages : Cambriolages de logements.

Vols : Vols avec armes, vols d'accessoires sur véhicules, vols dans les véhicules, vols de véhicules, vols sans violence contre des personnes, destructions, dégradations volontaires et escroqueries.

Stupéfiants : Trafic de stupéfiants dont (AFD) et usage de stupéfiants.

# Services à la population



## Commerce

Hypermarché	X <a href="#">Lexy</a> 8km
Supermarché	X <a href="#">Longuyon</a> 7km
Superette	X <a href="#">Beuveille</a> 2km
Boulangerie	X <a href="#">Boismont</a> 3km
Boucherie	X <a href="#">Baslieux</a> 3km
Restaurant	X <a href="#">Beuveille</a> 2km
Garage	X <a href="#">Beuveille</a> 2km
Station-service	X <a href="#">Villers-la-Montagne</a> 8km
Banque	X <a href="#">Longuyon</a> 8km
La poste	X <a href="#">Pierrepont</a> 2km
Coiffeur	1
Tabac	X <a href="#">Longwy</a> 11km
Bars / discothèque	X <a href="#">Baslieux</a> 3km
Bibliothèque	X <a href="#">Longuyon</a> 9km
Cinéma	X <a href="#">Longuyon</a> 8km
Vétérinaire	X <a href="#">Cons-la-Grandville</a> 6km



## Santé

Pharmacie	X <a href="#">Pierrepont</a> 2km
Hôpital	X <a href="#">Longwy</a> 10km
Laboratoire d'analyses médicales	X <a href="#">Longuyon</a> 8km
Etablissement pour handicapé	X <a href="#">Chenières</a> 6km
EHPA	X <a href="#">Lexy</a> 7km
Médecin	X <a href="#">Pierrepont</a> 2km
Dentiste	X <a href="#">Pierrepont</a> 2km
Chirurgien	X <a href="#">Hussigny-Godbrange</a> 12km
Dermatologue	X <a href="#">Longwy</a> 11km
Anesthésiste	X <a href="#">Thionville</a> 33km
Gastro-entérologue	X <a href="#">Thionville</a> 32km
Gynécologue	X <a href="#">Longwy</a> 10km
Cancérologue	X <a href="#">Thionville</a> 32km
Neurologue	X <a href="#">Thionville</a> 32km
Ophthalmologue	X <a href="#">Thionville</a> 30km
ORL	X <a href="#">Cosnes-et-Romain</a> 11km
Cardiologue	X <a href="#">Longuyon</a> 8km
Pédiatre	X <a href="#">Longwy</a> 10km
Pneumologue	X <a href="#">Mont-Saint-Martin</a> 13km
Psychologue	X <a href="#">Étain</a> 25km
Radiologue	X <a href="#">Mont-Saint-Martin</a> 13km
Rhumatologue	X <a href="#">Joeuf</a> 31km
Sage-femme	X <a href="#">Longuyon</a> 8km



## Éducation

Crèche	X <a href="#">Pierrepont</a> 2km
Ecole maternelle Public	X <a href="#">Laix</a> 5km
Ecole maternelle Privé	X <a href="#">Sainte-Ruffine</a> 46km
Ecole primaire Public	X <a href="#">Pierrepont</a> 2km
Ecole primaire Privé	X <a href="#">Réhon</a> 8km
Collège Public	X <a href="#">Réhon</a> 7km
Collège Privé	X <a href="#">Réhon</a> 8km
Lycée Public	X <a href="#">Longwy</a> 10km
Lycée Privé	X <a href="#">Longwy</a> 10km

Sources : Base Sirene des entreprises et de leurs établissements selon les dernières parutions officielles de 2025 portant sur l'année 2024 ([data.gouv](#)). Liste, localisation et tarifs des professionnels de santé selon les dernières parutions officielles de 2025 portant sur l'année 2024 ([opendatasoft](#)) et FINISS Extraction du Fichier des établissements selon les dernières parutions officielles de 2025 portant sur l'année 2024 ([data.gouv](#)). Adresse et géolocalisation des établissements d'enseignement du premier et second degrés selon les dernières parutions officielles de 2025 portant sur l'année 2024 ([data.education.gouv](#))

## Villes autour de Doncourt-lès-Longuyon

Ville	Habitants	Superficie	Pop densité	Pop active	Taux chômage	Revenu moyen	Prix immobilier
Pierrepont (1 avis)	824	7 km <sup>2</sup>	118 h/km <sup>2</sup>	46.8%	6.6%	21 380 €/an	1 374 €/m <sup>2</sup>
Beuveille	783	11 km <sup>2</sup>	71 h/km <sup>2</sup>	50.3%	3.2%	24 950 €/an	1 730 €/m <sup>2</sup>
Baslieux	528	10 km <sup>2</sup>	53 h/km <sup>2</sup>	43.9%	4.9%	23 700 €/an	1 368 €/m <sup>2</sup>
Boismont	410	5 km <sup>2</sup>	82 h/km <sup>2</sup>	48.8%	5.6%	24 290 €/an	1 336 €/m <sup>2</sup>
Ugny	689	9 km <sup>2</sup>	77 h/km <sup>2</sup>	51.4%	3.6%	31 880 €/an	1 785 €/m <sup>2</sup>
Han-devant-Pierrepont	144	5 km <sup>2</sup>	29 h/km <sup>2</sup>	51.4%	4.9%	22 660 €/an	750 €/m <sup>2</sup>
Bazailles	151	4 km <sup>2</sup>	38 h/km <sup>2</sup>	52.3%	2%	29 310 €/an	1 421 €/m <sup>2</sup>
Arrancy-sur-Crusne	466	20 km <sup>2</sup>	23 h/km <sup>2</sup>	49.8%	2.8%	25 640 €/an	1 000 €/m <sup>2</sup>
Ville-au-Montois	242	12 km <sup>2</sup>	20 h/km <sup>2</sup>	55.4%	3.3%	23 070 €/an	1 048 €/m <sup>2</sup>
Laix	211	7 km <sup>2</sup>	30 h/km <sup>2</sup>	50.2%	3.8%	24 040 €/an	1 105 €/m <sup>2</sup>
Chenières	596	8 km <sup>2</sup>	75 h/km <sup>2</sup>	53%	2.5%	30 780 €/an	1 877 €/m <sup>2</sup>
Cons-la-Grandville	522	8 km <sup>2</sup>	65 h/km <sup>2</sup>	48.3%	2.9%	25 740 €/an	805 €/m <sup>2</sup>
Saint-Supplet	150	7 km <sup>2</sup>	21 h/km <sup>2</sup>	56.7%	10%	26 590 €/an	1 188 €/m <sup>2</sup>
Cutry (3 avis)	1 032	6 km <sup>2</sup>	172 h/km <sup>2</sup>	51.2%	4%	29 290 €/an	1 919 €/m <sup>2</sup>
Mercy-le-Bas (1 avis)	1 273	8 km <sup>2</sup>	159 h/km <sup>2</sup>	46.2%	3.8%	23 530 €/an	1 298 €/m <sup>2</sup>

bien-dans-ma-ville.fr



# Vous aimez votre ville ? Notez-la !

Et faites-nous part de vos remarques constructives



Avec

**BIEN** dans ma **VILLE** 