



Version web

Ville de Deneuille-lès- Chantelle

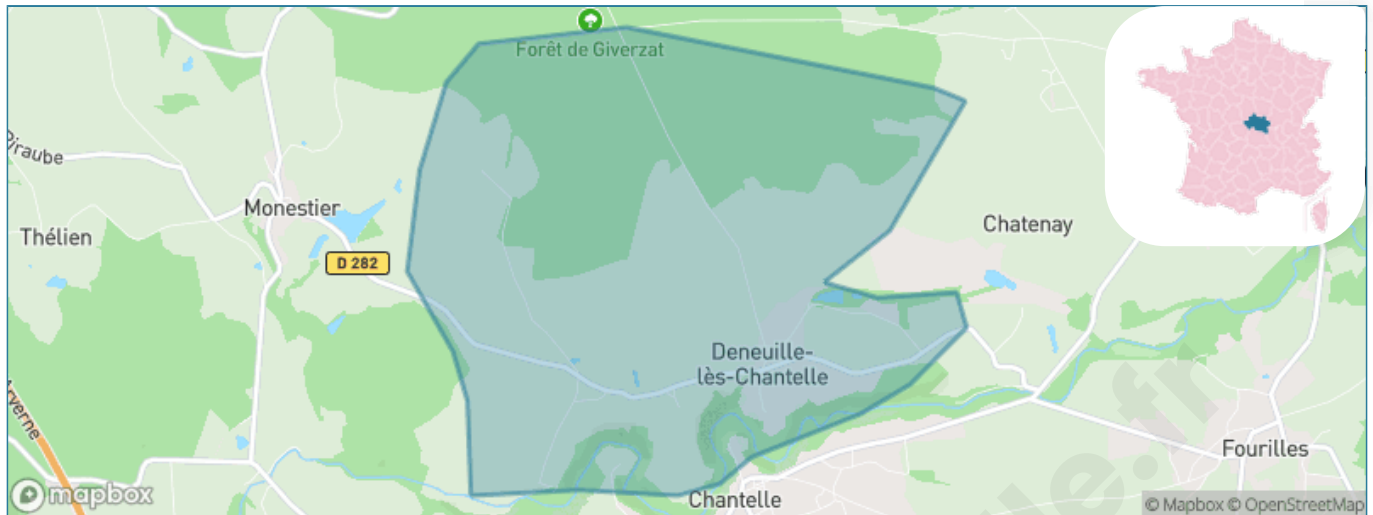
Présenté par

BIEN dans
ma **VILLE** 

Sommaire

| | |
|--|----|
| Situation géographique | 3 |
| Statistiques sur la population | 4 |
| Evolution du nombre d'habitants | 4 |
| Tranche d'âge | 5 |
| 0-14 ans | 5 |
| 15-29 ans | 5 |
| 30-44 ans | 5 |
| 45-59 ans | 5 |
| 60-74 ans | 5 |
| 75-89 ans | 5 |
| 90 ans et + | 5 |
| Activité professionnelle | 5 |
| Agriculteurs | 5 |
| Artisans, Commerçants | 5 |
| Cadres et sup. | 5 |
| Professions intermédiaires | 5 |
| Employé | 5 |
| Ouvrier | 5 |
| Retraité | 5 |
| Autres | 5 |
| Niveau de diplôme | 6 |
| Sans diplôme ou CEP | 6 |
| Brevet, BEPC, DNB | 6 |
| CAP-BEP ou équivalent | 6 |
| BAC ou équivalent | 6 |
| BAC+2 | 6 |
| BAC+3 ou +4 | 6 |
| BAC+5 ou plus | 6 |
| Composition des ménages | 6 |
| Couple sans enfant | 6 |
| Couple avec enfant(s) | 6 |
| Famille monoparentale | 6 |
| Colocation / Autre | 6 |
| Personnes seules | 6 |
| Profils électoraux | 7 |
| Premier tour | 7 |
| Sécurité | 8 |
| Evolution du nombre d'infractions | 8 |
| Pour comparer | 9 |
| Services à la population | 10 |
| Commerce | 10 |
| Éducation | 10 |
| Villes autour de Deneuille-lès-Chantelle | 11 |

Situation géographique



i Informations clés

- **Région** : Auvergne-Rhône-Alpes
- **Département** : Allier
- **Code postal** : 03140
- **Superficie** : 8 km²



Statistiques sur la population



Nombre d'habitants

94



Age moyen

49 ans



Pop active

35.1%



Taux chômage

8.7%



Pop densité

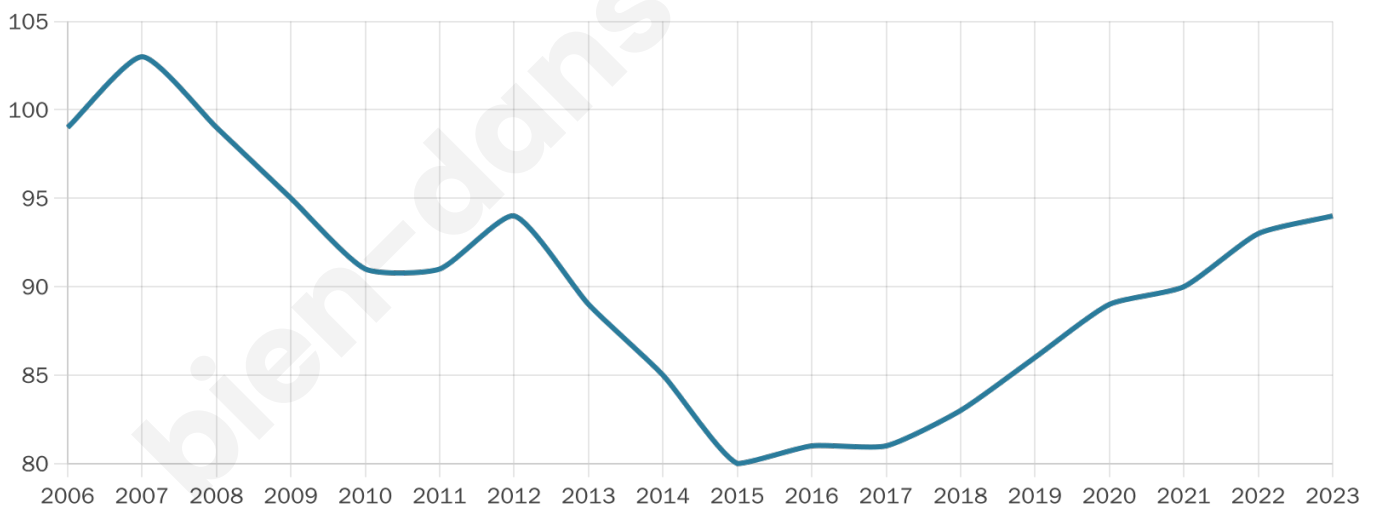
12 h/km²



Revenu moyen

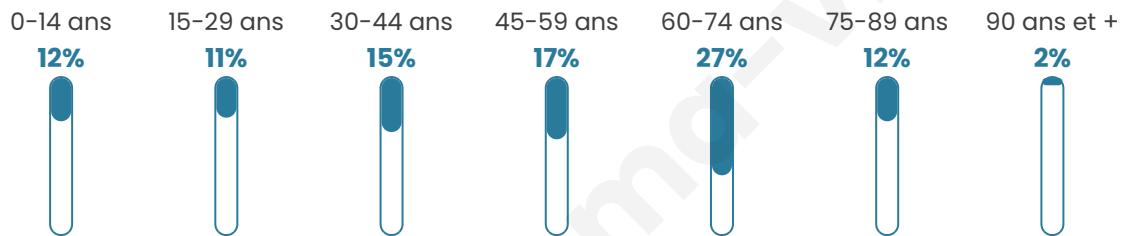
NC

Evolution du nombre d'habitants

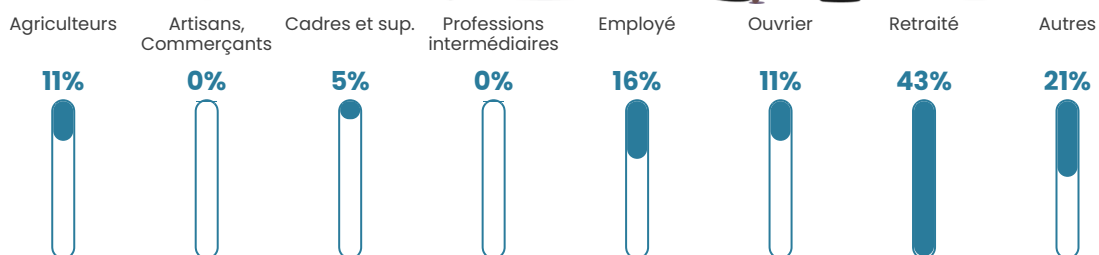


Sources : Institut national de la statistique et des études économiques (insee) selon Les dernières parutions officielles de 2024 portant sur les années 2020, 2021 et 2022.

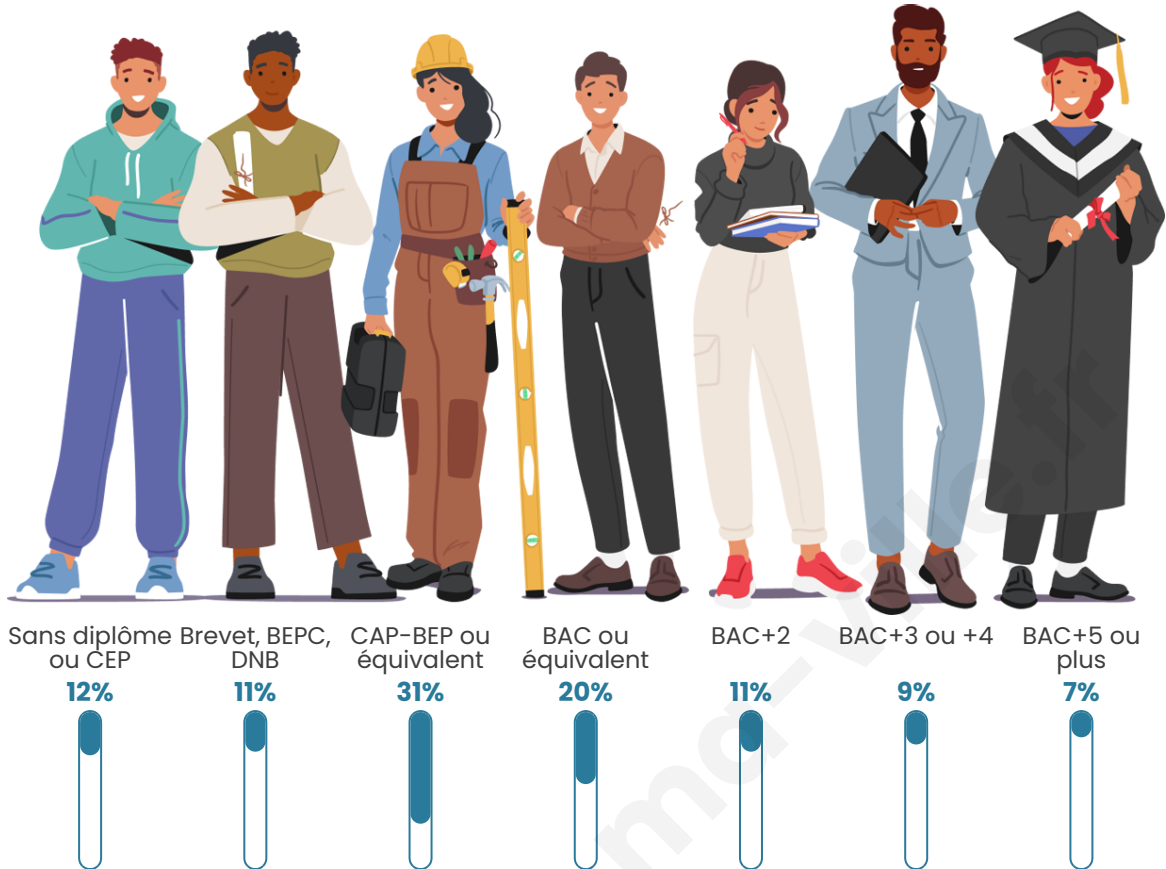
Tranche d'âge



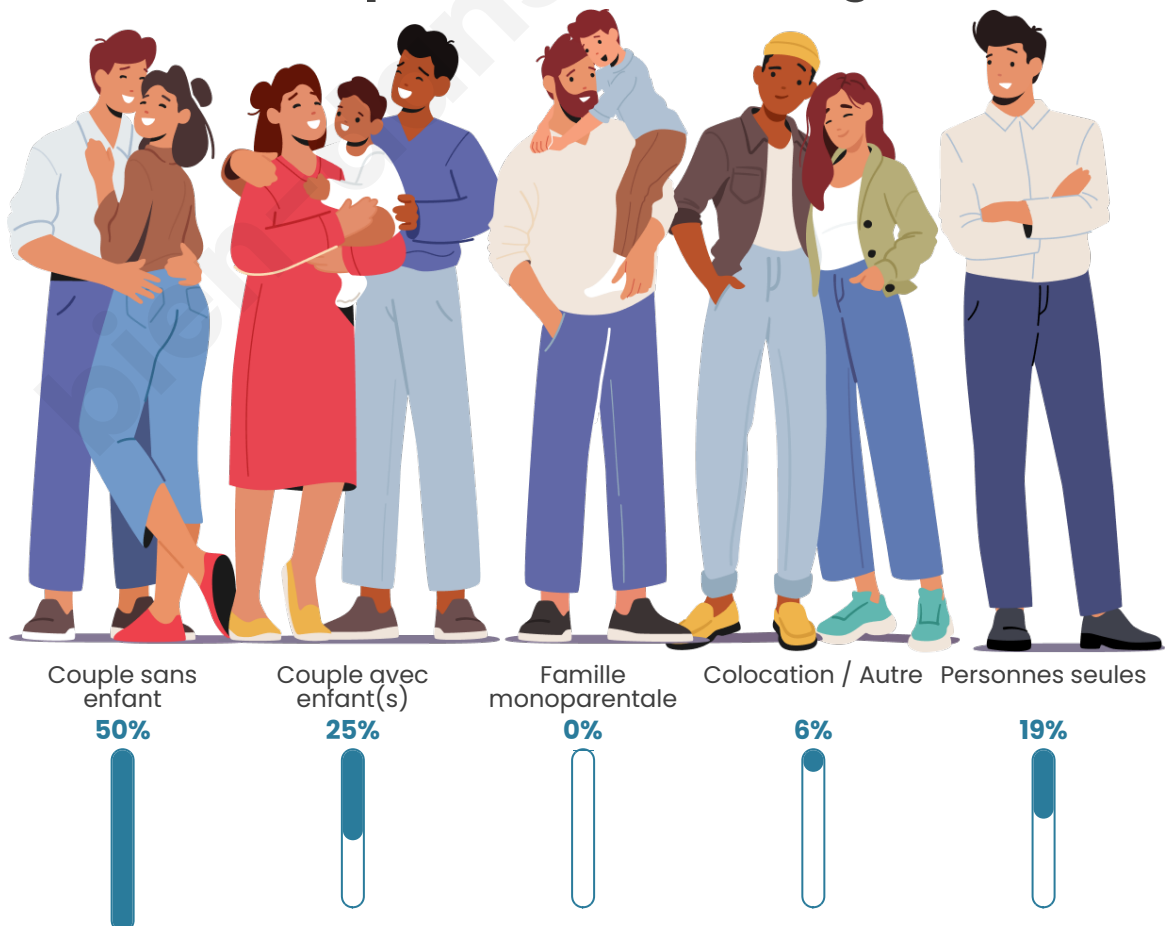
Activité professionnelle



Niveau de diplôme



Composition des ménages





Profils électoraux

Premier tour

| | | |
|---|-----------------------|---------|
|  | Emmanuel MACRON | 31.34 % |
|  | Marine LE PEN | 28.36 % |
|  | Jean-Luc MÉLENCHON | 19.40 % |
|  | Éric ZEMMOUR | 4.48 % |
|  | Valérie PÉCRESE | 4.48 % |
|  | Philippe POUTOU | 4.48 % |
|  | Fabien ROUSSEL | 2.99 % |
|  | Yannick JADOT | 2.99 % |
|  | Jean LASSALLE | 1.49 % |
|  | Nathalie ARTHAUD | 0.00 % |
|  | Anne HIDALGO | 0.00 % |
|  | Nicolas DUPONT-AIGNAN | 0.00 % |

Second tour

| | | |
|---|-----------------|------|
|  | Emmanuel MACRON | 60 % |
|  | Marine LE PEN | 40 % |

79 inscrits

Participation : 77.22%

Votes blancs : 8.2%

Votes nuls : 1.64%

79 inscrits

Participation : 86.08%

Votes blancs : 0.00%

Votes nuls : 1.47%

Sécurité



Agressions physiques / sexuelles

0



Cambriolages

0



Vols / dégradations

0



Stupéfiants

0

Evolution du nombre d'infractions



Pour comparer

(en proportion du nombre d'habitants)



Sources : Bases statistiques communale, départementale et régionale de la délinquance enregistrée par la police et la gendarmerie nationales selon les dernières parutions officielles de 2025 portant sur l'année 2024 ([data.gouv](https://data.gouv.fr)).

Agressions physiques / sexuelles : Violences sexuelles, coups et blessures volontaires intrafamiliaux, coups et blessures volontaires, autres coups, blessures volontaires et vols violents sans arme.

Cambriolages : Cambriolages de logements.

Vols : Vols avec armes, vols d'accessoires sur véhicules, vols dans les véhicules, vols de véhicules, vols sans violence contre des personnes, destructions, dégradations volontaires et escroqueries.

Stupéfiants : Trafic de stupéfiants dont (AFD) et usage de stupéfiants.

Services à la population



Commerce

| | |
|--------------------|--|
| Hypermarché | X Vichy 24km |
| Supermarché | X Saint-Pourçain-sur-Sioule 13km |
| Superette | X Chantelle 1km |
| Boulangerie | X Chantelle 1km |
| Boucherie | X Chantelle 1km |
| Restaurant | X Chantelle 1km |
| Garage | X Chantelle 1km |
| Station-service | X Saint-Pourçain-sur-Sioule 12km |
| Banque | X Chantelle 1km |
| La poste | X Saint-Pourçain-sur-Sioule 13km |
| Coiffeur | X Chantelle 1km |
| Tabac | X Broût-Vernet 12km |
| Bars / discothèque | X Chantelle 1km |
| Bibliothèque | X Saint-Germain-de-Salles 9km |
| Cinéma | X Vichy 25km |
| Vétérinaire | X Bellenaves 7km |



Santé

| | |
|----------------------------------|--|
| Pharmacie | X Chantelle 1km |
| Hôpital | X Saint-Pourçain-sur-Sioule 13km |
| Laboratoire d'analyses médicales | X Saint-Pourçain-sur-Sioule 13km |
| Etablissement pour handicapé | X Chantelle 1km |
| EHPA | X Chantelle 1km |
| Médecin | X Chantelle 1km |
| Dentiste | X Bellenaves 7km |
| Chirurgien | X Varennes-sur-Allier 21km |
| Dermatologue | X Vichy 25km |
| Anesthésiste | X Vichy 23km |
| Gastro-entérologue | X Vichy 23km |
| Gynécologue | X Vichy 23km |
| Cancérologue | X Clermont-Ferrand 51km |
| Neurologue | X Vichy 23km |
| Ophtalmologue | X Vichy 23km |
| ORL | X Vichy 24km |
| Cardiologue | X Vichy 23km |
| Pédiatre | X Vichy 23km |
| Pneumologue | X Vichy 25km |
| Psychologue | X Vichy 24km |
| Radiologue | X Vichy 24km |
| Rhumatologue | X Vichy 26km |
| Sage-femme | X Saint-Pourçain-sur-Sioule 13km |



Éducation

| | |
|-------------------------|--|
| Crèche | X Chantelle 1km |
| Ecole maternelle Public | X Chantelle 1km |
| Ecole maternelle Privé | X Montbrison 100km |
| Ecole primaire Public | X Chantelle 1km |
| Ecole primaire Privé | X Broût-Vernet 11km |
| Collège Public | X Bellenaves 7km |
| Collège Privé | X Broût-Vernet 11km |
| Lycée Public | X Saint-Pourçain-sur-Sioule 13km |
| Lycée Privé | X Broût-Vernet 11km |

Sources : Base Sirene des entreprises et de leurs établissements selon les dernières parutions officielles de 2025 portant sur l'année 2024 ([data.gouv](#)). Liste, localisation et tarifs des professionnels de santé selon les dernières parutions officielles de 2025 portant sur l'année 2024 ([opendatasoft](#)) et FINISS Extraction du Fichier des établissements selon les dernières parutions officielles de 2025 portant sur l'année 2024 ([data.gouv](#)). Adresse et géolocalisation des établissements d'enseignement du premier et second degrés selon les dernières parutions officielles de 2025 portant sur l'année 2024 ([data.education.gouv](#))

Villes autour de Deneuille-lès-Chantelle

| Ville | Habitants | Superficie | Pop densité | Pop active | Taux chômage | Revenu moyen | Prix immobilier |
|--------------------|-----------|--------------------|-----------------------|------------|--------------|--------------|------------------------|
| Chantelle (1 avis) | 1 131 | 11 km ² | 103 h/km ² | 40.4% | 5% | 21 560 €/an | 1 219 €/m ² |
| Monestier | 291 | 29 km ² | 10 h/km ² | 38.1% | 5.5% | 21 000 €/an | 404 €/m ² |
| Chezelle | 158 | 7 km ² | 23 h/km ² | 42.4% | 4.4% | 23 310 €/an | 1 058 €/m ² |
| Ussel-d'Allier | 166 | 8 km ² | 21 h/km ² | 41.6% | 4.8% | 23 600 €/an | 1 125 €/m ² |
| Fourilles | 195 | 7 km ² | 28 h/km ² | 44.6% | 4.6% | 21 920 €/an | 832 €/m ² |
| Fleuriel | 336 | 28 km ² | 12 h/km ² | 49.7% | 4.5% | 23 340 €/an | 815 €/m ² |
| Taxat-Senat | 222 | 13 km ² | 17 h/km ² | 40.1% | 2.7% | 24 340 €/an | 1 600 €/m ² |
| Chareil-Cintrat | 388 | 12 km ² | 32 h/km ² | 40.7% | 3.1% | 21 460 €/an | 923 €/m ² |
| Étroussat | 649 | 13 km ² | 50 h/km ² | 44.5% | 4.6% | 21 210 €/an | 997 €/m ² |
| Charroux (3 avis) | 335 | 10 km ² | 34 h/km ² | 46% | 1.5% | 24 980 €/an | 1 445 €/m ² |
| Bellenaves | 983 | 34 km ² | 29 h/km ² | 33.4% | 4.6% | 20 260 €/an | 952 €/m ² |
| Chirat-l'Église | 129 | 18 km ² | 7 h/km ² | 45.7% | 4.7% | 18 270 €/an | 479 €/m ² |
| Naves | 146 | 8 km ² | 18 h/km ² | 42.5% | 4.8% | 22 190 €/an | 422 €/m ² |
| Cesset (1 avis) | 430 | 12 km ² | 36 h/km ² | 49.5% | 4.4% | 22 870 €/an | 2 041 €/m ² |
| Barberier | 150 | 8 km ² | 19 h/km ² | 44.7% | 6% | 22 600 €/an | 789 €/m ² |

bien-dans-ma-ville.fr



Vous aimez votre ville ? Notez-la !

Et faites-nous part de vos remarques constructives



Avec

BIEN dans ma **VILLE** 