



Version web

# Ville de Dému

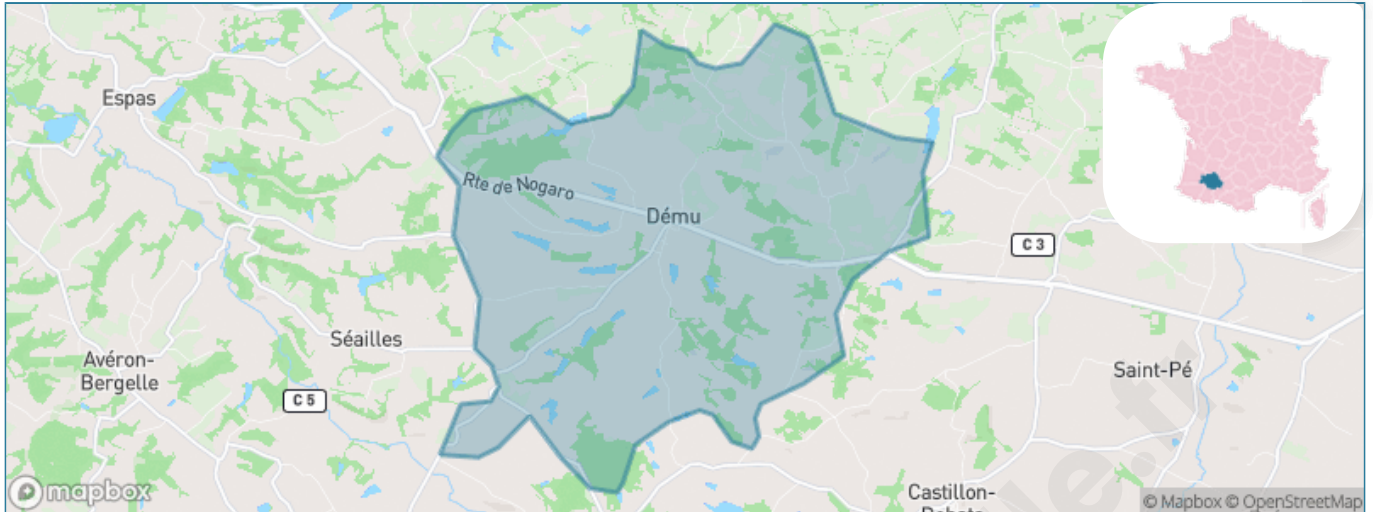
Présenté par



# Sommaire

Situation géographique .....	3
Statistiques sur la population .....	4
Evolution du nombre d'habitants .....	4
Tranche d'âge .....	5
0-14 ans .....	5
15-29 ans .....	5
30-44 ans .....	5
45-59 ans .....	5
60-74 ans .....	5
75-89 ans .....	5
90 ans et + .....	5
Activité professionnelle .....	5
Agriculteurs .....	5
Artisans, Commerçants .....	5
Cadres et sup. ....	5
Professions intermédiaires .....	5
Employé .....	5
Ouvrier .....	5
Retraité .....	5
Autres .....	5
Niveau de diplôme .....	6
Sans diplôme ou CEP .....	6
Brevet, BEPC, DNB .....	6
CAP-BEP ou équivalent .....	6
BAC ou équivalent .....	6
BAC+2 .....	6
BAC+3 ou +4 .....	6
BAC+5 ou plus .....	6
Composition des ménages .....	6
Couple sans enfant .....	6
Couple avec enfant(s) .....	6
Famille monoparentale .....	6
Colocation / Autre .....	6
Personnes seules .....	6
Profils électoraux .....	7
Premier tour .....	7
Sécurité .....	9
Evolution du nombre d'infractions .....	9
Pour comparer .....	10
Services à la population .....	11
Commerce .....	11
Éducation .....	11
Villes autour de Dému .....	12

# Situation géographique



## i Informations clés

- **Région** : Occitanie
- **Département** : Gers
- **Code postal** : 32190
- **Superficie** : 28 km<sup>2</sup>



# Statistiques sur la population



Nombre d'habitants

**317**



Age moyen

**53 ans**



Pop active

**42.9%**



Taux chômage

**8.2%**



Pop densité

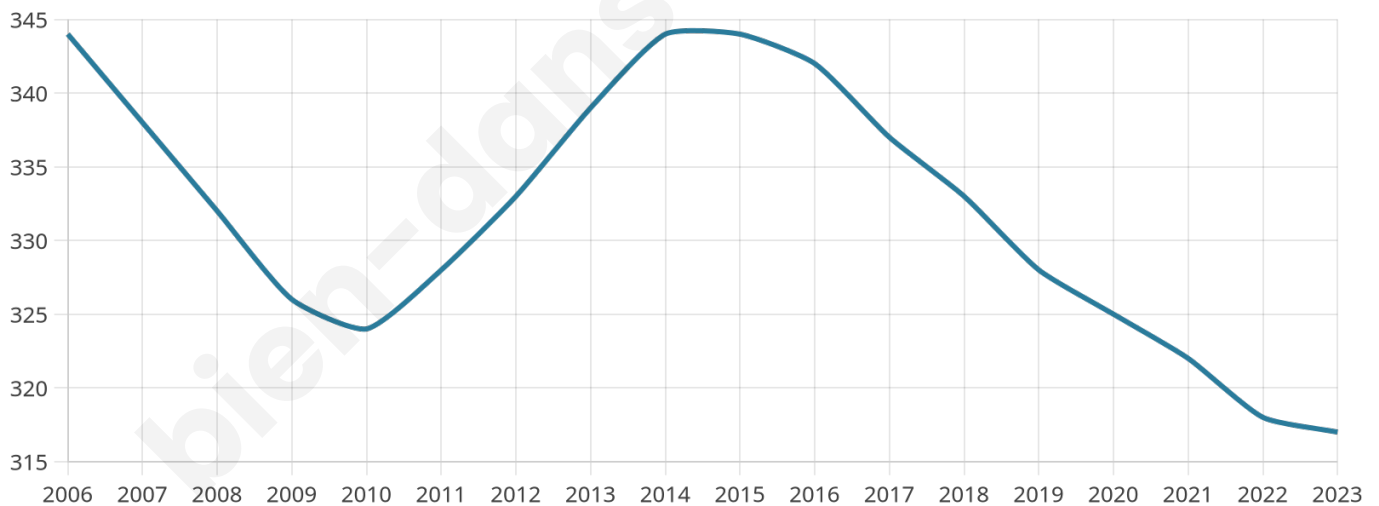
**11 h/km<sup>2</sup>**



Revenu moyen

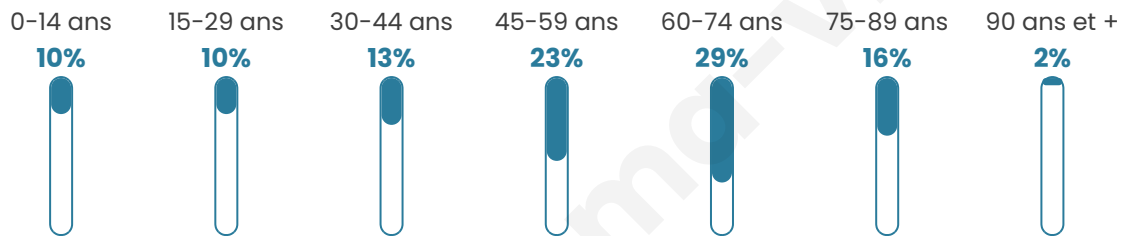
**20 690 €/an**

## Evolution du nombre d'habitants

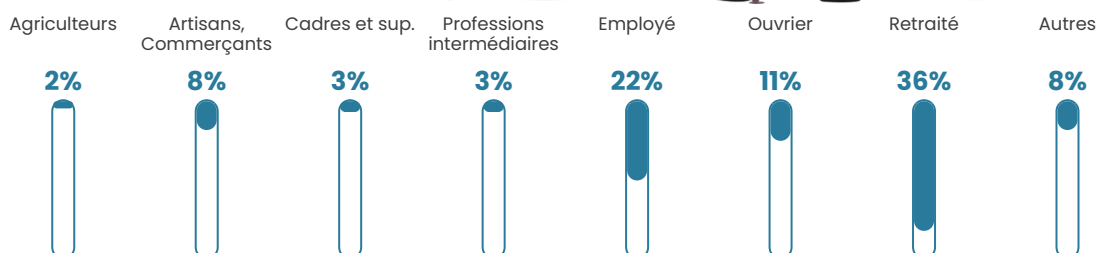


Sources : Institut national de la statistique et des études économiques (insee) selon Les dernières parutions officielles de 2024 portant sur les années 2020, 2021 et 2022.

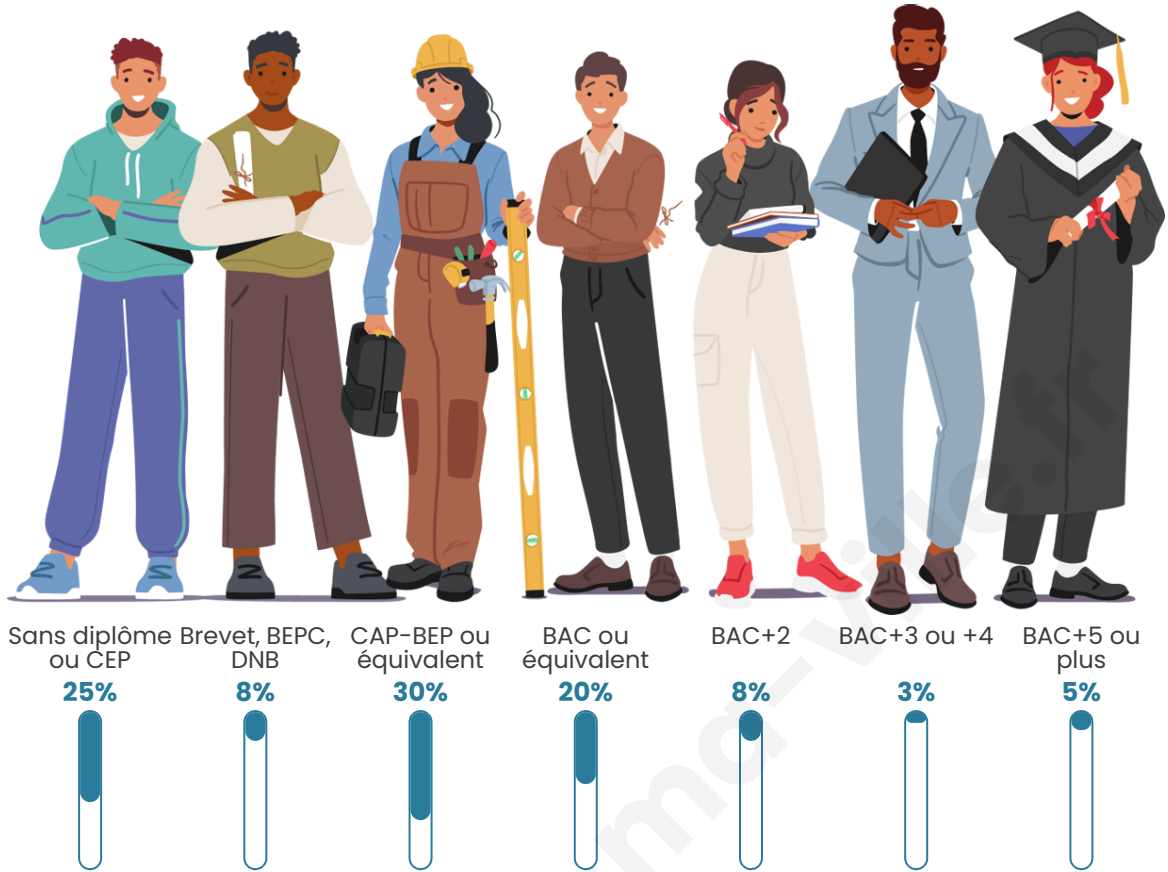
## Tranche d'âge



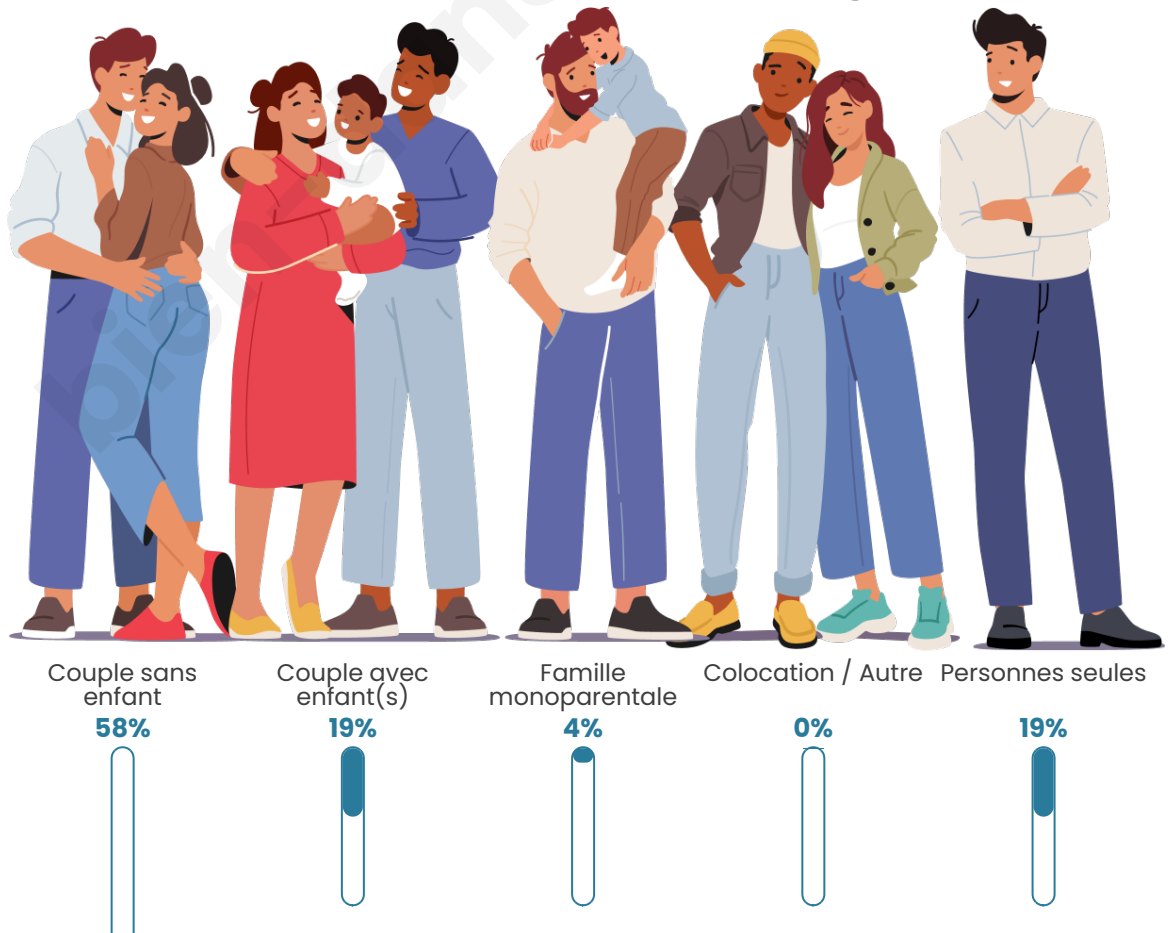
## Activité professionnelle



## Niveau de diplôme



## Composition des ménages





## Profils électoraux

### Premier tour



Emmanuel  
MACRON 26.15 %



Marine LE PEN 23.39 %



Jean-Luc  
MÉLENCHON 15.60 %



Jean LASSALLE 12.39 %



Éric ZEMMOUR 5.05 %



Anne HIDALGO 4.13 %



Valérie PÉCRESSE 4.13 %



Nicolas DUPONT-  
AIGNAN 3.67 %



Fabien ROUSSEL 2.75 %



Yannick JADOT 1.83 %



Philippe POUTOU 0.92 %



Nathalie ARTHAUD 0.00 %

**275 inscrits**

Participation : 80.36%

Votes blancs : 0.90%

Votes nuls : 0.45%

**Second tour**Emmanuel  
MACRON

51,18 %



Marine LE PEN

48,82 %

**275 inscrits**

Participation : 83.64%

Votes blancs : 5.65%

Votes nuls : 2.61%

bien-dans-ma-ville.fr

# Sécurité



Agressions physiques / sexuelles

0



Cambriolages

0



Vols / dégradations

0



Stupéfiants

0

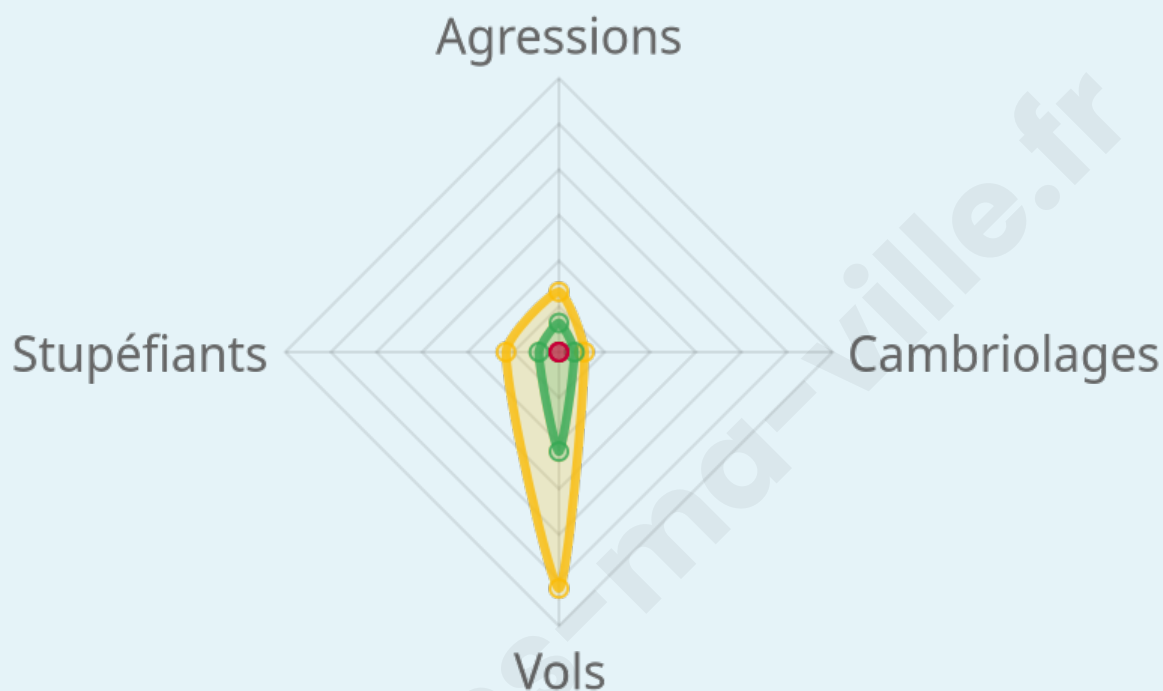
## Evolution du nombre d'infractions



## Pour comparer

(en proportion du nombre d'habitants)

Ville  Département  Région



Sources : Bases statistiques communale, départementale et régionale de la délinquance enregistrée par la police et la gendarmerie nationales selon les dernières parutions officielles de 2025 portant sur l'année 2024 ([data.gouv](https://data.gouv.fr)).

Agressions physiques / sexuelles : Violences sexuelles, coups et blessures volontaires intrafamiliaux, coups et blessures volontaires, autres coups, blessures volontaires et vols violents sans arme.

Cambriolages : Cambriolages de logements.

Vols : Vols avec armes, vols d'accessoires sur véhicules, vols dans les véhicules, vols de véhicules, vols sans violence contre des personnes, destructions, dégradations volontaires et escroqueries.

Stupéfiants : Trafic de stupéfiants dont (AFD) et usage de stupéfiants.

# Services à la population



## Commerce

Hypermarché	X <a href="#">Eauze</a> 14km
Supermarché	X <a href="#">Aignan</a> 9km
Superette	X <a href="#">Vic-Fezensac</a> 11km
Boulangerie	1
Boucherie	1
Restaurant	1
Garage	X <a href="#">Espas</a> 5km
Station-service	1
Banque	X <a href="#">Lannepax</a> 7km
La poste	X <a href="#">Aignan</a> 12km
Coiffeur	X <a href="#">Aignan</a> 9km
Tabac	X <a href="#">Aignan</a> 9km
Bars / discothèque	X <a href="#">Margouët-Meymes</a> 3km
Bibliothèque	X <a href="#">Condom</a> 28km
Cinéma	X <a href="#">Vic-Fezensac</a> 11km
Vétérinaire	X <a href="#">Vic-Fezensac</a> 11km



## Santé

Pharmacie	X <a href="#">Aignan</a> 9km
Hôpital	X <a href="#">Condom</a> 29km
Laboratoire d'analyses médicales	X <a href="#">Vic-Fezensac</a> 11km
Etablissement pour handicapé	X <a href="#">Nogaro</a> 16km
EHPA	X <a href="#">Vic-Fezensac</a> 11km
Médecin	X <a href="#">Aignan</a> 9km
Dentiste	X <a href="#">Vic-Fezensac</a> 11km
Chirurgien	X <a href="#">Vic-Fezensac</a> 11km
Dermatologue	X <a href="#">Auch</a> 36km
Anesthésiste	X <a href="#">Aire-sur-l'Adour</a> 33km
Gastro-entérologue	X <a href="#">Aire-sur-l'Adour</a> 33km
Gynécologue	X <a href="#">Aire-sur-l'Adour</a> 35km
Cancérologue	X <a href="#">Tarbes</a> 59km
Neurologue	X <a href="#">Auch</a> 38km
Ophtalmologue	X <a href="#">Eauze</a> 13km
ORL	X <a href="#">Condom</a> 29km
Cardiologue	X <a href="#">Aire-sur-l'Adour</a> 33km
Pédiatre	X <a href="#">Lectoure</a> 42km
Pneumologue	X <a href="#">Aire-sur-l'Adour</a> 33km
Psychologue	X <a href="#">Castelnau-Rivière-Basse</a> 24km
Radiologue	X <a href="#">Nogaro</a> 16km
Rhumatologue	X <a href="#">Auch</a> 36km
Sage-femme	X <a href="#">Vic-Fezensac</a> 11km



## Éducation

Crèche	X <a href="#">Vic-Fezensac</a> 11km
Ecole maternelle Public	1
Ecole maternelle Privé	X <a href="#">Plaisance-du-Touch</a> 94km
Ecole primaire Public	X <a href="#">Lannepax</a> 8km
Ecole primaire Privé	X <a href="#">Eauze</a> 13km
Collège Public	X <a href="#">Aignan</a> 9km
Collège Privé	X <a href="#">Eauze</a> 13km
Lycée Public	X <a href="#">Nogaro</a> 16km
Lycée Privé	X <a href="#">Nogaro</a> 16km

Sources : Base Sirene des entreprises et de leurs établissements selon les dernières parutions officielles de 2025 portant sur l'année 2024 ([data.gouv](#)). Liste, localisation et tarifs des professionnels de santé selon les dernières parutions officielles de 2025 portant sur l'année 2024 ([opendatasoft](#)) et FINISS Extraction du Fichier des établissements selon les dernières parutions officielles de 2025 portant sur l'année 2024 ([data.gouv](#)). Adresse et géolocalisation des établissements d'enseignement du premier et second degrés selon les dernières parutions officielles de 2025 portant sur l'année 2024 ([data.education.gouv](#))

## Villes autour de Dému

Ville	Habitants	Superficie	Pop densité	Pop active	Taux chômage	Revenu moyen	Prix immobilier
Bascous	170	10 km <sup>2</sup>	17 h/km <sup>2</sup>	45.9%	5.3%	19 460 €/an	1 398 €/m <sup>2</sup>
Séailles	70	8 km <sup>2</sup>	9 h/km <sup>2</sup>	28.6%	2.9%	NC	2 347 €/m <sup>2</sup>
Castillon-Debats	337	35 km <sup>2</sup>	10 h/km <sup>2</sup>	38.3%	2.7%	21 920 €/an	1 489 €/m <sup>2</sup>
Noulens	100	5 km <sup>2</sup>	20 h/km <sup>2</sup>	44%	3%	NC	581 €/m <sup>2</sup>
Ramouzens	190	16 km <sup>2</sup>	12 h/km <sup>2</sup>	37.9%	4.2%	22 400 €/an	NC
Margouët-Meymes (1 avis)	163	17 km <sup>2</sup>	10 h/km <sup>2</sup>	40.5%	3.1%	20 740 €/an	833 €/m <sup>2</sup>
Lupiac	310	34 km <sup>2</sup>	9 h/km <sup>2</sup>	42.3%	4.2%	17 860 €/an	1 134 €/m <sup>2</sup>
Lannepax	528	30 km <sup>2</sup>	18 h/km <sup>2</sup>	42.8%	5.1%	20 620 €/an	878 €/m <sup>2</sup>
Avéron-Bergelle	186	14 km <sup>2</sup>	13 h/km <sup>2</sup>	36.6%	7%	21 400 €/an	990 €/m <sup>2</sup>
Espas	136	15 km <sup>2</sup>	9 h/km <sup>2</sup>	37.5%	6.6%	21 950 €/an	1 698 €/m <sup>2</sup>
Belmont	149	15 km <sup>2</sup>	10 h/km <sup>2</sup>	40.3%	4.7%	21 100 €/an	1 358 €/m <sup>2</sup>
Aignan	720	32 km <sup>2</sup>	23 h/km <sup>2</sup>	36.4%	5.3%	19 070 €/an	1 150 €/m <sup>2</sup>
Préneron	119	8 km <sup>2</sup>	15 h/km <sup>2</sup>	50.4%	2.5%	26 660 €/an	1 235 €/m <sup>2</sup>
Castelnaveit	108	18 km <sup>2</sup>	6 h/km <sup>2</sup>	47.2%	1.9%	17 420 €/an	1 362 €/m <sup>2</sup>
Mourède	70	4 km <sup>2</sup>	18 h/km <sup>2</sup>	45.7%	1.4%	NC	1 597 €/m <sup>2</sup>

bien-dans-ma-ville.fr



# Vous aimez votre ville ? Notez-la !

Et faites-nous part de vos remarques constructives



Avec

**BIEN** dans ma **VILLE** 