



Version web

# Ville de Darazac

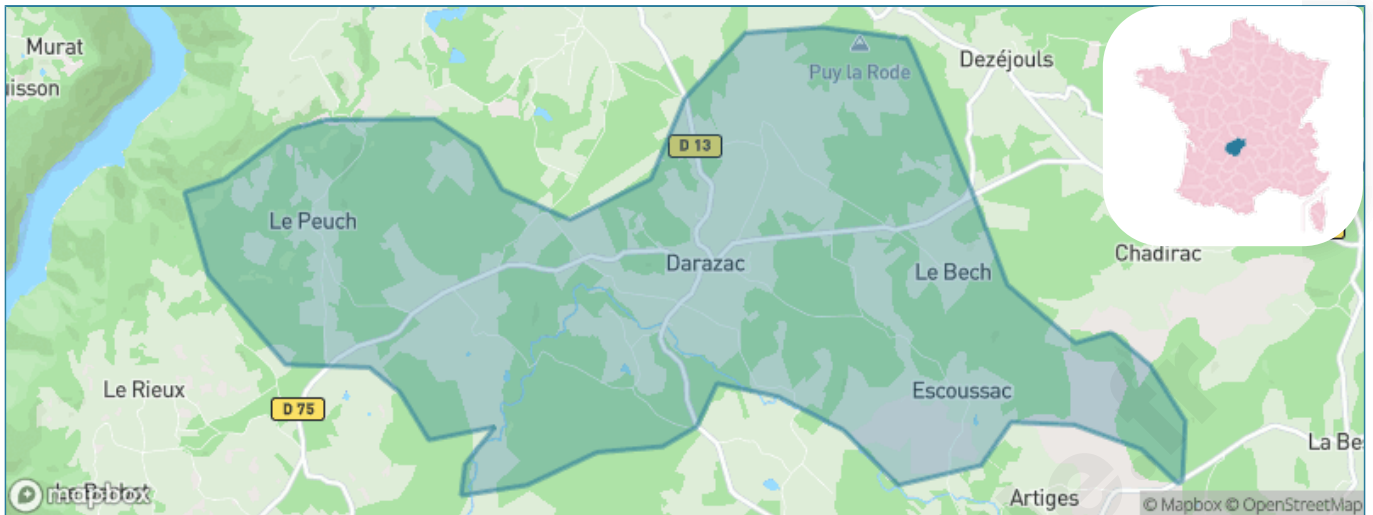
Présenté par

**BIEN** dans  
ma **VILLE** 

# Sommaire

Situation géographique .....	3
Statistiques sur la population .....	4
Evolution du nombre d'habitants .....	4
Tranche d'âge .....	5
0-14 ans .....	5
15-29 ans .....	5
30-44 ans .....	5
45-59 ans .....	5
60-74 ans .....	5
75-89 ans .....	5
90 ans et + .....	5
Activité professionnelle .....	5
Agriculteurs .....	5
Artisans, Commerçants .....	5
Cadres et sup. ....	5
Professions intermédiaires .....	5
Employé .....	5
Ouvrier .....	5
Retraité .....	5
Autres .....	5
Niveau de diplôme .....	6
Sans diplôme ou CEP .....	6
Brevet, BEPC, DNB .....	6
CAP-BEP ou équivalent .....	6
BAC ou équivalent .....	6
BAC+2 .....	6
BAC+3 ou +4 .....	6
BAC+5 ou plus .....	6
Composition des ménages .....	6
Couple sans enfant .....	6
Couple avec enfant(s) .....	6
Famille monoparentale .....	6
Colocation / Autre .....	6
Personnes seules .....	6
Profils électoraux .....	7
Premier tour .....	7
Sécurité .....	9
Evolution du nombre d'infractions .....	9
Pour comparer .....	10
Services à la population .....	11
Commerce .....	11
Éducation .....	11
Villes autour de Darazac .....	12

# Situation géographique



## i Informations clés

- **Région** : Nouvelle-Aquitaine
- **Département** : Corrèze
- **Code postal** : 19220
- **Superficie** : 14 km<sup>2</sup>



# Statistiques sur la population



Nombre d'habitants

**154**



Age moyen

**56 ans**



Pop active

**31.8%**



Taux chômage

**10%**



Pop densité

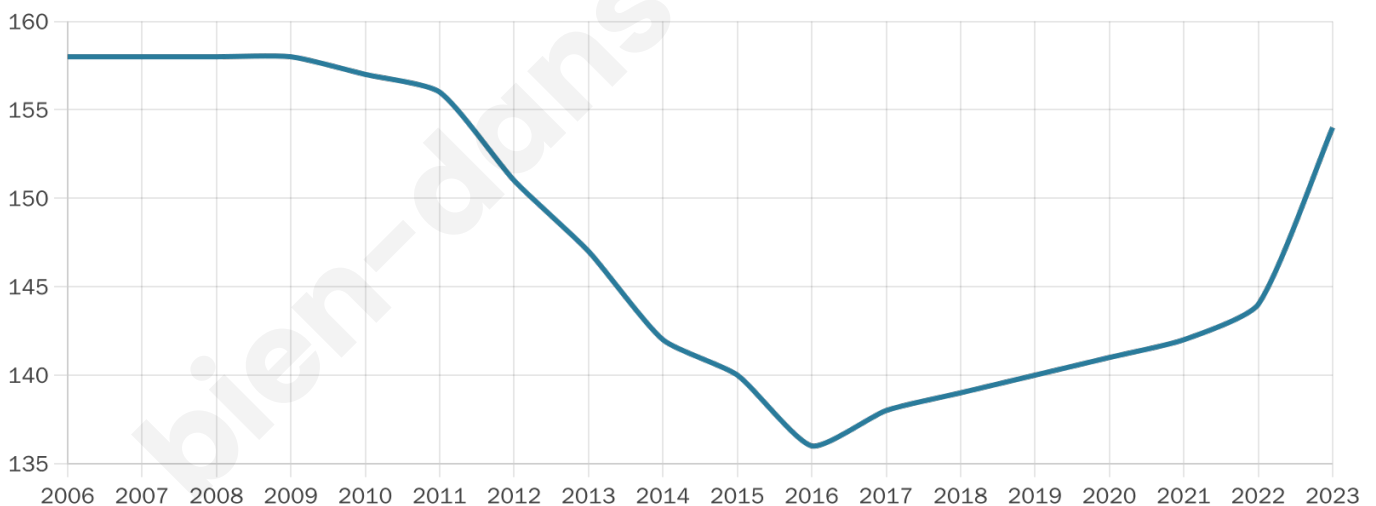
**11 h/km<sup>2</sup>**



Revenu moyen

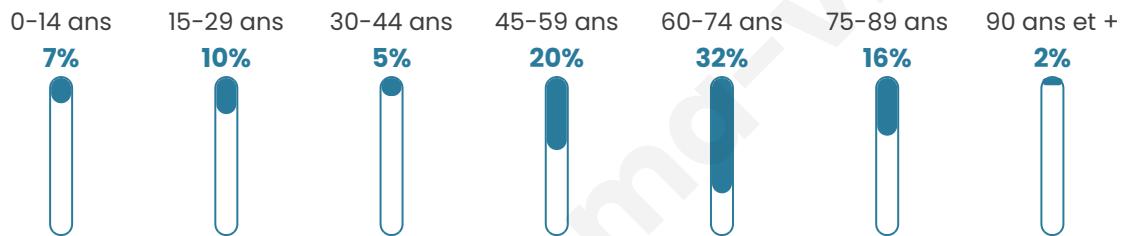
**22 020 €/an**

## Evolution du nombre d'habitants

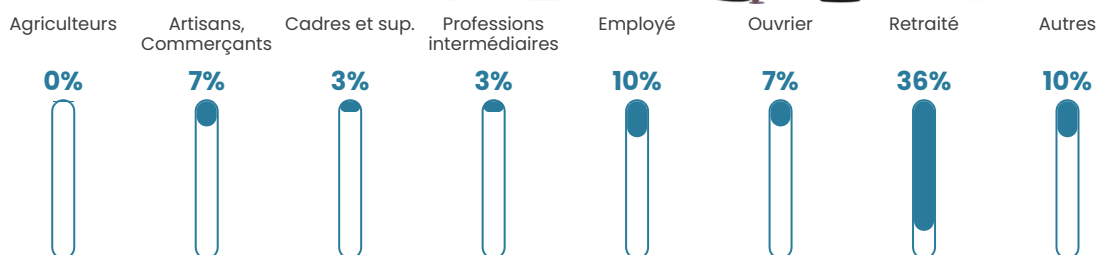


Sources : Institut national de la statistique et des études économiques (insee) selon Les dernières parutions officielles de 2024 portant sur les années 2020, 2021 et 2022.

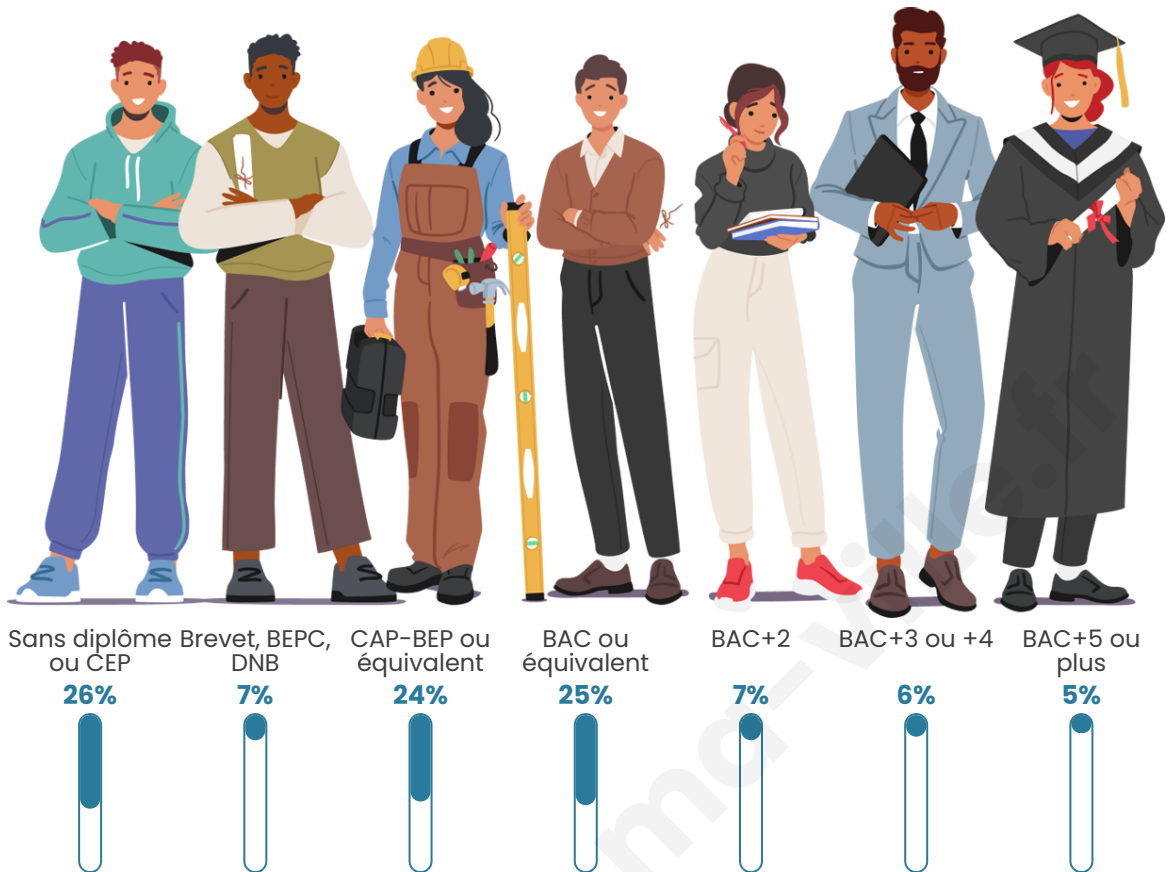
## Tranche d'âge



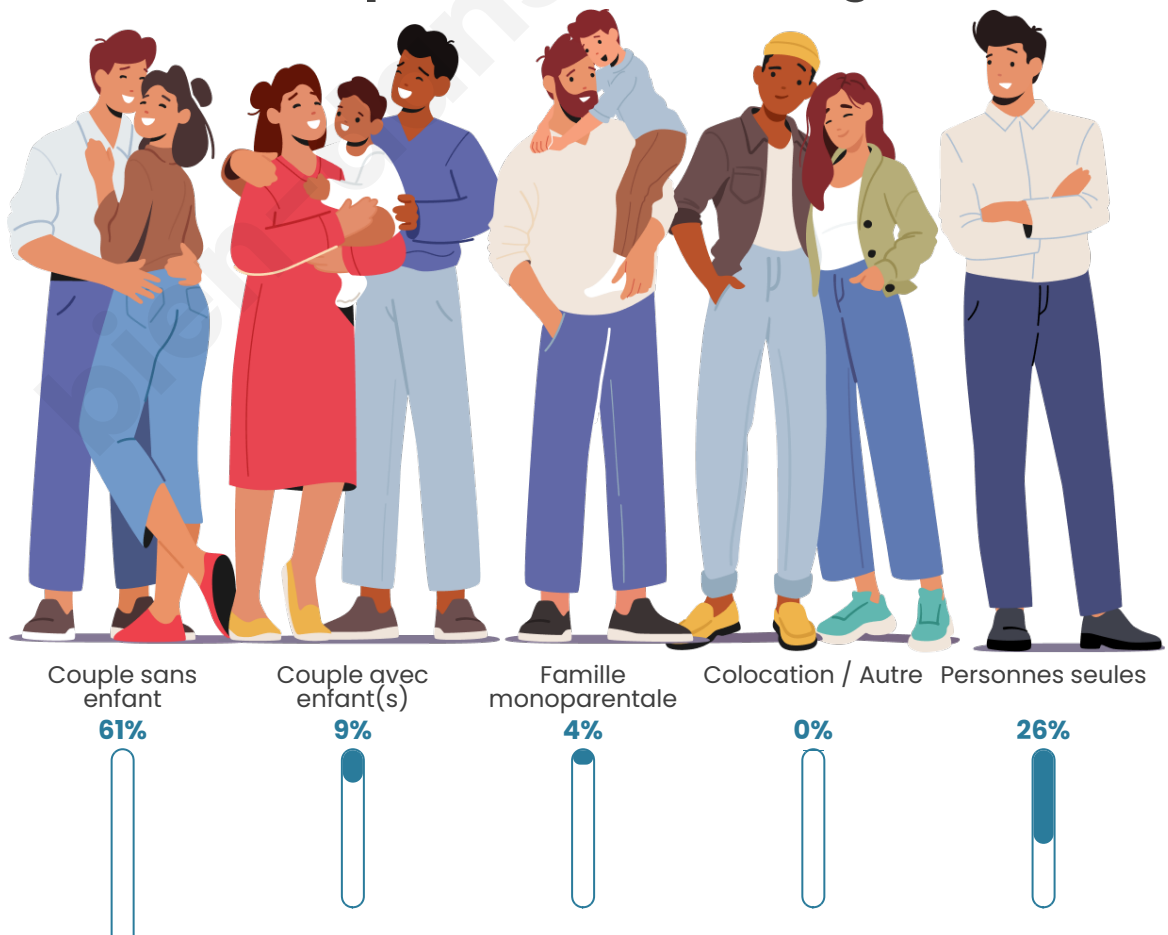
## Activité professionnelle



## Niveau de diplôme



## Composition des ménages





## Profils électoraux

### Premier tour

	Emmanuel MACRON	25.90 %
	Valérie PÉCRESSÉ	16.55 %
	Marine LE PEN	15.83 %
	Jean-Luc MÉLENCHON	15.11 %
	Éric ZEMMOUR	9.35 %
	Jean LASSALLE	6.47 %
	Fabien ROUSSEL	5.04 %
	Yannick JADOT	3.60 %
	Anne HIDALGO	0.72 %
	Philippe POUTOU	0.72 %
	Nicolas DUPONT- AIGNAN	0.72 %
	Nathalie ARTHAUD	0.00 %

**158 inscrits**

Participation : 88.61%

Votes blancs : 0.71%

Votes nuls : 0.00%

**Second tour**Emmanuel  
MACRON

61,11 %



Marine LE PEN

38,89 %

**158 inscrits**

Participation : 89.87%

Votes blancs : 9.86%

Votes nuls : 1.41%

bien-dans-ma-ville.fr

# Sécurité



Agressions physiques / sexuelles

0



Cambriolages

0



Vols / dégradations

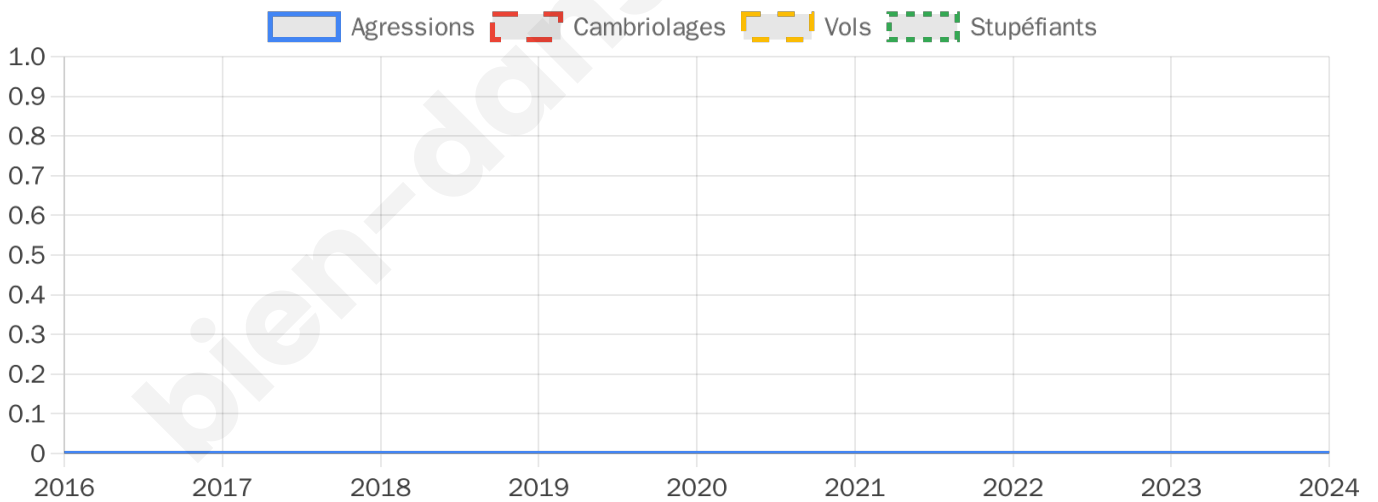
0



Stupéfiants

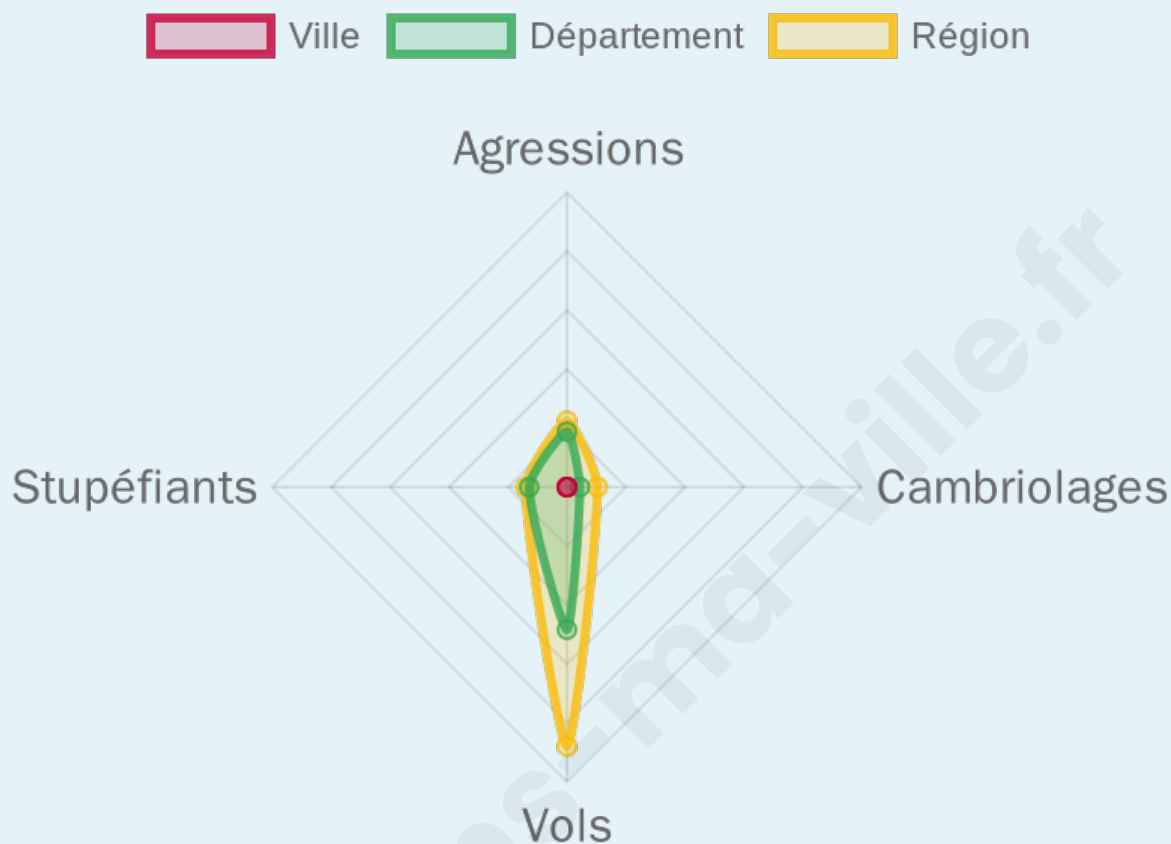
0

## Evolution du nombre d'infractions



## Pour comparer

(en proportion du nombre d'habitants)



Sources : Bases statistiques communale, départementale et régionale de la délinquance enregistrée par la police et la gendarmerie nationales selon les dernières parutions officielles de 2025 portant sur l'année 2024 ([data.gouv](https://data.gouv.fr)).

Agressions physiques / sexuelles : Violences sexuelles, coups et blessures volontaires intrafamiliaux, coups et blessures volontaires, autres coups, blessures volontaires et vols violents sans arme.

Cambriolages : Cambriolages de logements.

Vols : Vols avec armes, vols d'accessoires sur véhicules, vols dans les véhicules, vols de véhicules, vols sans violence contre des personnes, destructions, dégradations volontaires et escroqueries.

Stupéfiants : Trafic de stupéfiants dont (AFD) et usage de stupéfiants.

# Services à la population



## Commerce

Hypermarché	X <a href="#">Laguenne-sur-Avalouze</a> 27km
Supermarché	X <a href="#">Saint-Privat</a> 5km
Superette	X <a href="#">Pleaux</a> 9km
Boulangerie	X <a href="#">Saint-Privat</a> 5km
Boucherie	X <a href="#">Pleaux</a> 11km
Restaurant	X <a href="#">Auriac</a> 4km
Garage	X <a href="#">Saint-Privat</a> 5km
Station-service	X <a href="#">Pleaux</a> 12km
Banque	X <a href="#">Saint-Privat</a> 4km
La poste	X <a href="#">Saint-Privat</a> 5km
Coiffeur	X <a href="#">Servières-le-Château</a> 4km
Tabac	X <a href="#">Marcillac-la-Croisille</a> 11km
Bars / discothèque	X <a href="#">Soursac</a> 8km
Bibliothèque	X <a href="#">Mauriac</a> 19km
Cinéma	X <a href="#">Argentat-sur-Dordogne</a> 16km
Vétérinaire	X <a href="#">Pleaux</a> 11km



## Santé

Pharmacie	X <a href="#">Saint-Privat</a> 5km
Hôpital	X <a href="#">Mauriac</a> 19km
Laboratoire d'analyses médicales	X <a href="#">Argentat-sur-Dordogne</a> 16km
Etablissement pour handicapé	X <a href="#">Saint-Privat</a> 5km
EHPA	X <a href="#">Saint-Privat</a> 5km
Médecin	X <a href="#">Saint-Privat</a> 5km
Dentiste	X <a href="#">Marcillac-la-Croisille</a> 11km
Chirurgien	X <a href="#">Marcillac-la-Croisille</a> 11km
Dermatologue	X <a href="#">Tulle</a> 28km
Anesthésiste	X <a href="#">Aurillac</a> 40km
Gastro-entérologue	X <a href="#">Aurillac</a> 40km
Gynécologue	X <a href="#">Tulle</a> 28km
Cancérologue	X <a href="#">Aurillac</a> 40km
Neurologue	X <a href="#">Sainte-Fortunade</a> 27km
Ophtalmologue	X <a href="#">Tulle</a> 27km
ORL	X <a href="#">Laguenne-sur-Avalouze</a> 26km
Cardiologue	X <a href="#">Marcillac-la-Croisille</a> 11km
Pédiatre	X <a href="#">Bretenoux</a> 36km
Pneumologue	X <a href="#">Saint-Mamet-la-Salvetat</a> 40km
Psychologue	X <a href="#">Saint-Ilvide</a> 22km
Radiologue	X <a href="#">Tulle</a> 28km
Rhumatologue	X <a href="#">Tulle</a> 28km
Sage-femme	X <a href="#">Égletons</a> 25km



## Éducation

Crèche	X <a href="#">Mauriac</a> 19km
Ecole maternelle Public	X <a href="#">La Roche-Canillac</a> 10km
Ecole maternelle Privé	X <a href="#">Molières</a> 46km
Ecole primaire Public	X <a href="#">Saint-Privat</a> 5km
Ecole primaire Privé	X <a href="#">Pleaux</a> 11km
Collège Public	X <a href="#">Pleaux</a> 11km
Collège Privé	X <a href="#">Argentat-sur-Dordogne</a> 16km
Lycée Public	X <a href="#">Mauriac</a> 19km
Lycée Privé	X <a href="#">Argentat-sur-Dordogne</a> 16km

Sources : Base Sirene des entreprises et de leurs établissements selon les dernières parutions officielles de 2025 portant sur l'année 2024 ([data.gouv](#)). Liste, localisation et tarifs des professionnels de santé selon les dernières parutions officielles de 2025 portant sur l'année 2024 ([opendatasoft](#)) et FINISS Extraction du Fichier des établissements selon les dernières parutions officielles de 2025 portant sur l'année 2024 ([data.gouv](#)). Adresse et géolocalisation des établissements d'enseignement du premier et second degrés selon les dernières parutions officielles de 2025 portant sur l'année 2024 ([data.education.gouv](#))

## Villes autour de Darazac

Ville	Habitants	Superficie	Pop densité	Pop active	Taux chômage	Revenu moyen	Prix immobilier
Bassignac-le-Haut	160	18 km <sup>2</sup>	9 h/km <sup>2</sup>	32.5%	2.5%	21 930 €/an	1 035 €/m <sup>2</sup>
Auriac (1 avis)	216	34 km <sup>2</sup>	6 h/km <sup>2</sup>	31.9%	5.1%	19 960 €/an	833 €/m <sup>2</sup>
Saint-Privat (1 avis)	1 034	32 km <sup>2</sup>	32 h/km <sup>2</sup>	36%	2.6%	21 010 €/an	877 €/m <sup>2</sup>
Saint-Julien-aux-Bois	430	44 km <sup>2</sup>	10 h/km <sup>2</sup>	38.6%	4.4%	20 790 €/an	896 €/m <sup>2</sup>
Laval-sur-Luzège	103	16 km <sup>2</sup>	6 h/km <sup>2</sup>	36.9%	0%	NC	725 €/m <sup>2</sup>
Servières-le-Château (1 avis)	563	24 km <sup>2</sup>	23 h/km <sup>2</sup>	43.3%	3.2%	20 740 €/an	1 003 €/m <sup>2</sup>
Rilhac-Xaintrie	303	25 km <sup>2</sup>	12 h/km <sup>2</sup>	38%	2.6%	21 440 €/an	1 113 €/m <sup>2</sup>
Champagnac-la-Prune	150	13 km <sup>2</sup>	12 h/km <sup>2</sup>	37.3%	4%	21 190 €/an	1 167 €/m <sup>2</sup>
Saint-Martin-la-Méanne	351	27 km <sup>2</sup>	13 h/km <sup>2</sup>	35.6%	5.4%	19 420 €/an	964 €/m <sup>2</sup>
Saint-Merd-de-Lapleau	205	24 km <sup>2</sup>	9 h/km <sup>2</sup>	32.7%	4.9%	20 700 €/an	751 €/m <sup>2</sup>
Gros-Chastang	181	13 km <sup>2</sup>	14 h/km <sup>2</sup>	28.2%	5.5%	24 030 €/an	649 €/m <sup>2</sup>
Gumond	99	9 km <sup>2</sup>	11 h/km <sup>2</sup>	35.4%	5.1%	NC	849 €/m <sup>2</sup>
La Roche-Canillac	126	3 km <sup>2</sup>	42 h/km <sup>2</sup>	34.1%	5.6%	20 860 €/an	1 088 €/m <sup>2</sup>
Saint-Cirgues-la-Loutre	188	18 km <sup>2</sup>	10 h/km <sup>2</sup>	27.1%	1.6%	19 540 €/an	1 274 €/m <sup>2</sup>
Saint-Pardoux-la-Croisille	176	16 km <sup>2</sup>	11 h/km <sup>2</sup>	42.6%	5.7%	20 400 €/an	1 293 €/m <sup>2</sup>

bien-dans-ma-ville.fr



# **Vous aimez votre ville ? Notez-la !**

Et faites-nous part de vos remarques constructives



Avec

**BIEN** dans ma **VILLE** 