



Version web

# Ville de Dannemarie-sur- Crète

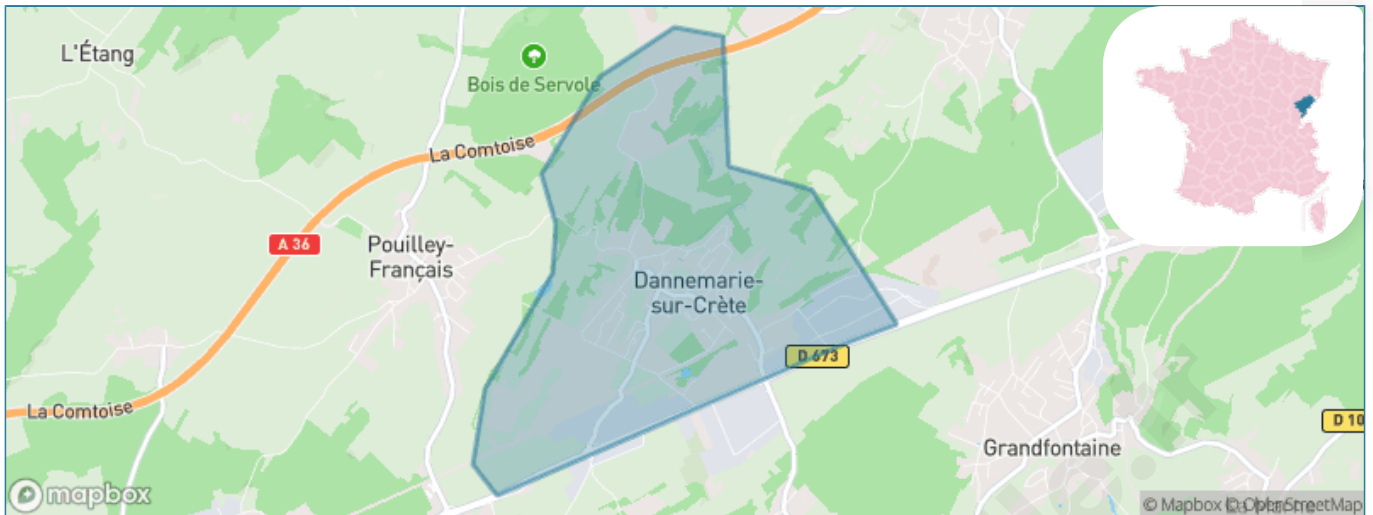
Présenté par

**BIEN** dans  
ma **VILLE** 

# Sommaire

Situation géographique .....	3
Statistiques sur la population .....	4
Evolution du nombre d'habitants .....	4
Tranche d'âge .....	5
0-14 ans .....	5
15-29 ans .....	5
30-44 ans .....	5
45-59 ans .....	5
60-74 ans .....	5
75-89 ans .....	5
90 ans et + .....	5
Activité professionnelle .....	5
Agriculteurs .....	5
Artisans, Commerçants .....	5
Cadres et sup. ....	5
Professions intermédiaires .....	5
Employé .....	5
Ouvrier .....	5
Retraité .....	5
Autres .....	5
Niveau de diplôme .....	6
Sans diplôme ou CEP .....	6
Brevet, BEPC, DNB .....	6
CAP-BEP ou équivalent .....	6
BAC ou équivalent .....	6
BAC+2 .....	6
BAC+3 ou +4 .....	6
BAC+5 ou plus .....	6
Composition des ménages .....	6
Couple sans enfant .....	6
Couple avec enfant(s) .....	6
Famille monoparentale .....	6
Colocation / Autre .....	6
Personnes seules .....	6
Profils électoraux .....	7
Premier tour .....	7
Sécurité .....	8
Evolution du nombre d'infractions .....	8
Pour comparer .....	9
Services à la population .....	10
Commerce .....	10
Éducation .....	10
Villes autour de Dannemarie-sur-Crète .....	11

# Situation géographique



## i Informations clés

- **Région** : Bourgogne-Franche-Comté
- **Département** : Doubs
- **Code postal** : 25410
- **Superficie** : 4 km<sup>2</sup>

RÉGION  
BOURGOGNE  
FRANCHE  
COMTE

 **Doubs**  
le Département

# Statistiques sur la population



Nombre d'habitants

**1 486**



Age moyen

**36 ans**



Pop active

**47.4%**



Taux chômage

**5%**



Pop densité

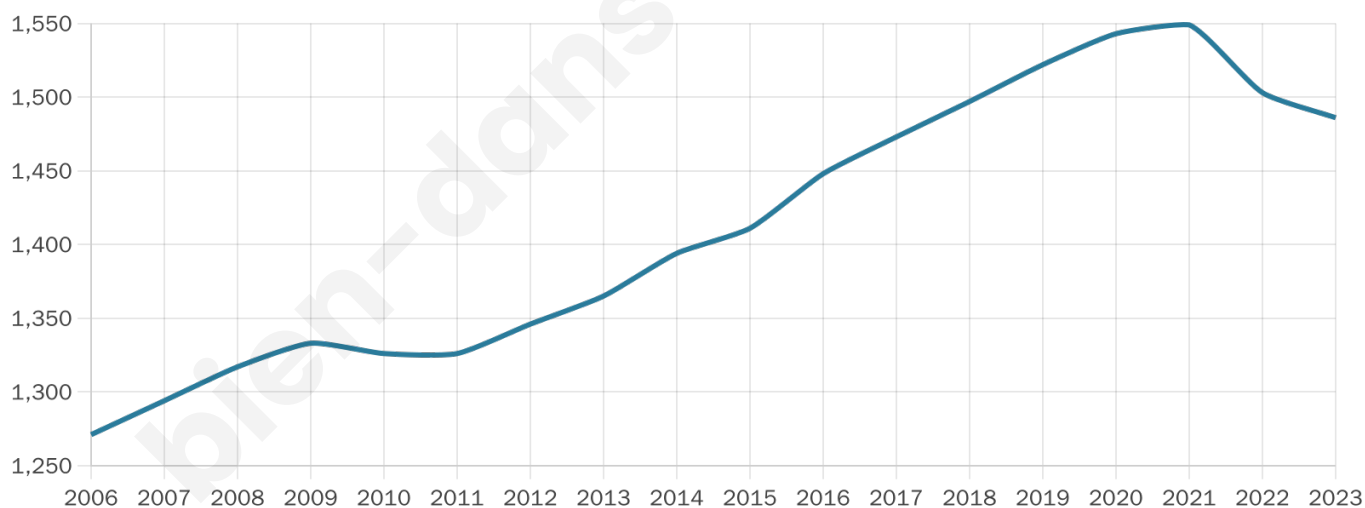
**372 h/km<sup>2</sup>**



Revenu moyen

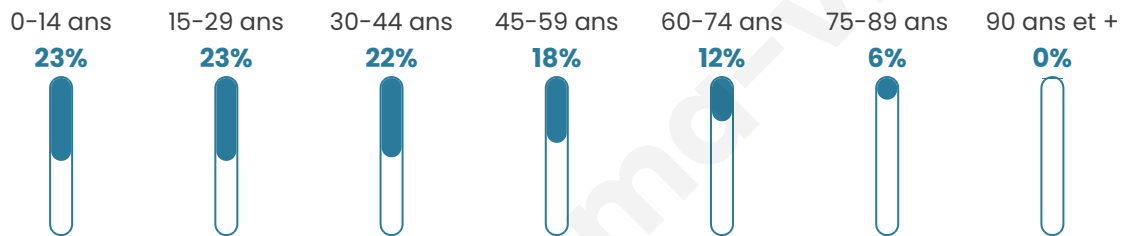
**25 540 €/an**

## Evolution du nombre d'habitants

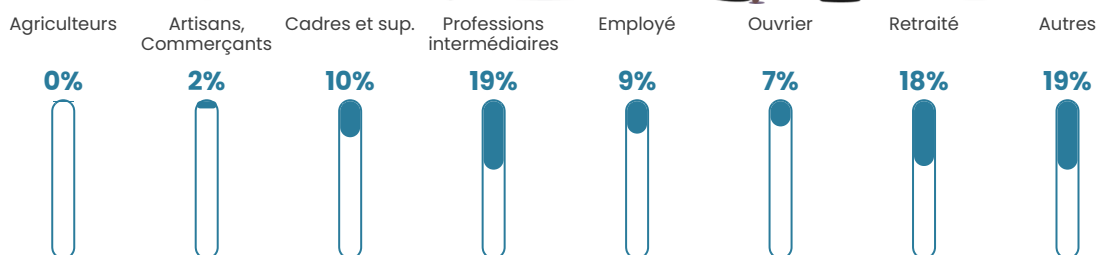


Sources : Institut national de la statistique et des études économiques (insee) selon Les dernières parutions officielles de 2024 portant sur les années 2020, 2021 et 2022.

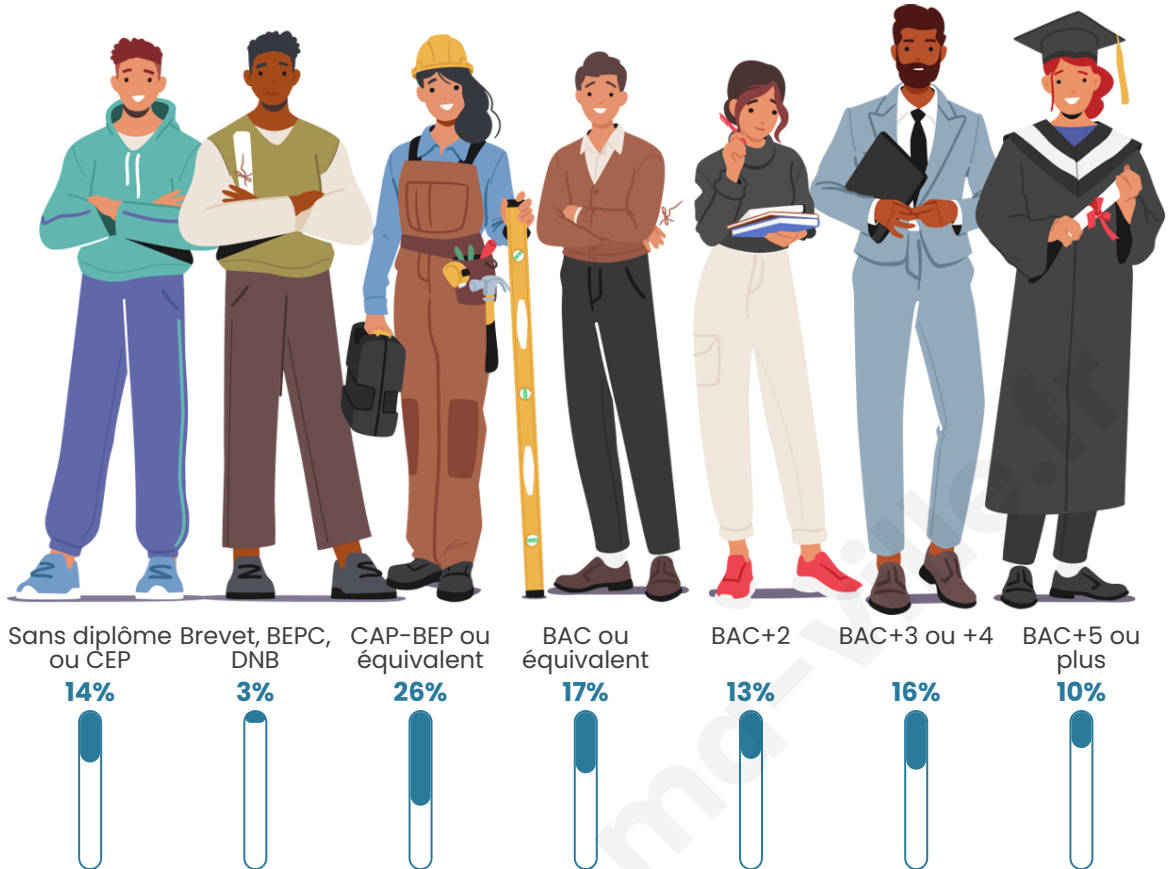
## Tranche d'âge



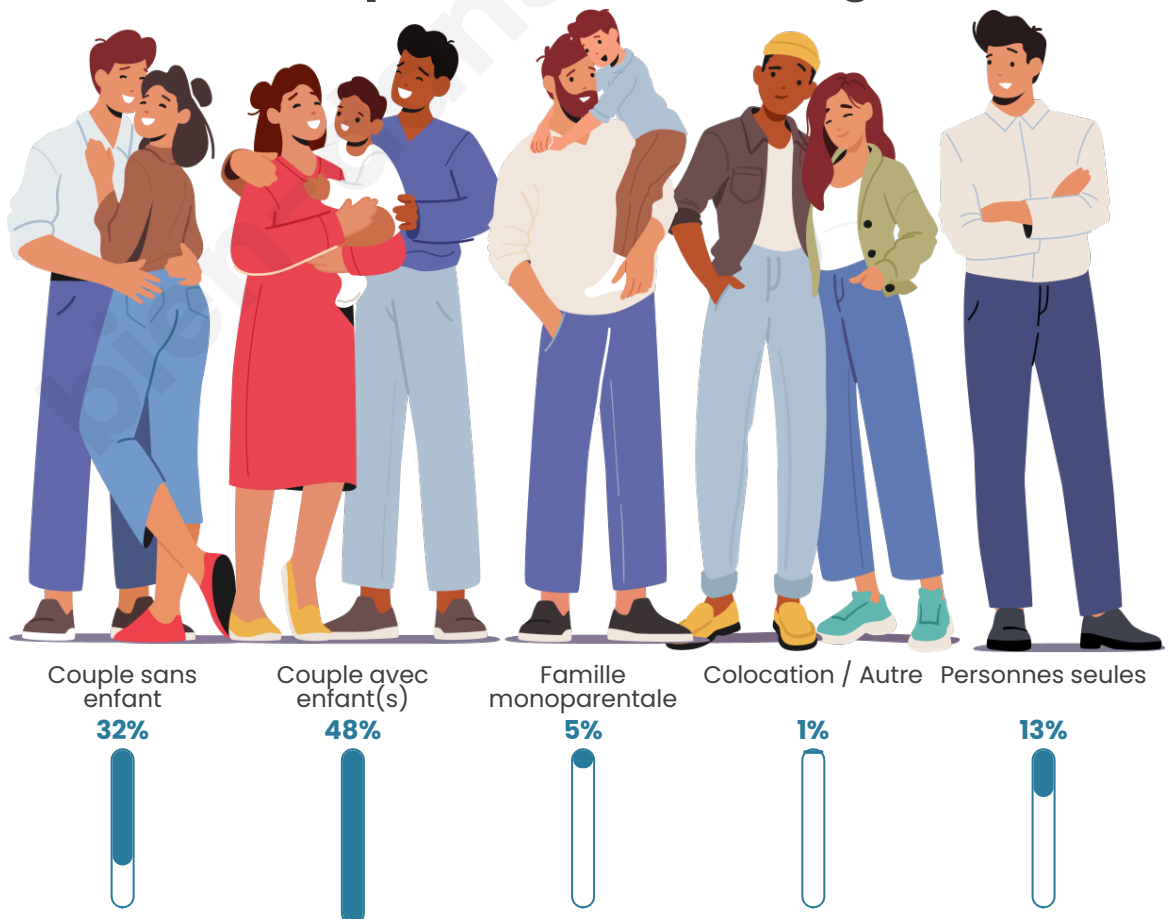
## Activité professionnelle



## Niveau de diplôme



## Composition des ménages



# Profils électoraux

## Premier tour

	Emmanuel MACRON	30.42 %
	Marine LE PEN	21.28 %
	Jean-Luc MÉLENCHON	19.84 %
	Éric ZEMMOUR	7.44 %
	Yannick JADOT	7.31 %
	Valérie PÉCRESE	5.22 %
	Jean LASSALLE	2.35 %
	Fabien ROUSSEL	1.83 %
	Nicolas DUPONT- AIGNAN	1.70 %
	Anne HIDALGO	1.17 %
	Nathalie ARTHAUD	0.91 %
	Philippe POUTOU	0.52 %



### 949 inscrits

Participation : 83.14%

Votes blancs : 2.28%

Votes nuls : 0.63%

## Second tour

	Emmanuel MACRON	62,81 %
	Marine LE PEN	37,19 %

### 949 inscrits

Participation : 79.14%

Votes blancs : 7.06%

Votes nuls : 2%

# Sécurité



Agressions physiques / sexuelles

0



Cambriolages

0



Vols / dégradations

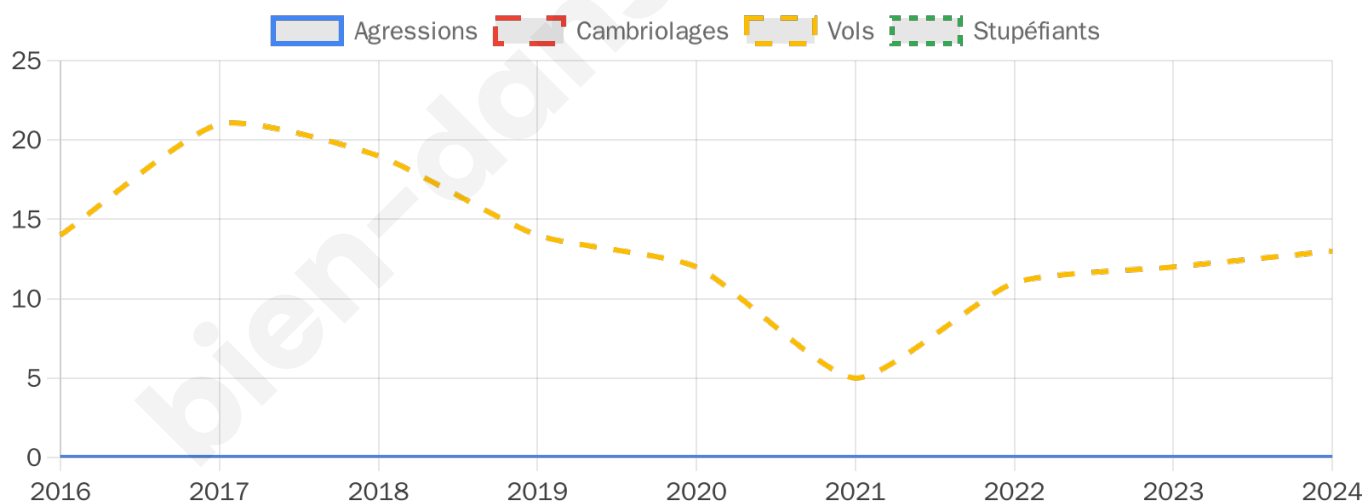
13



Stupéfiants

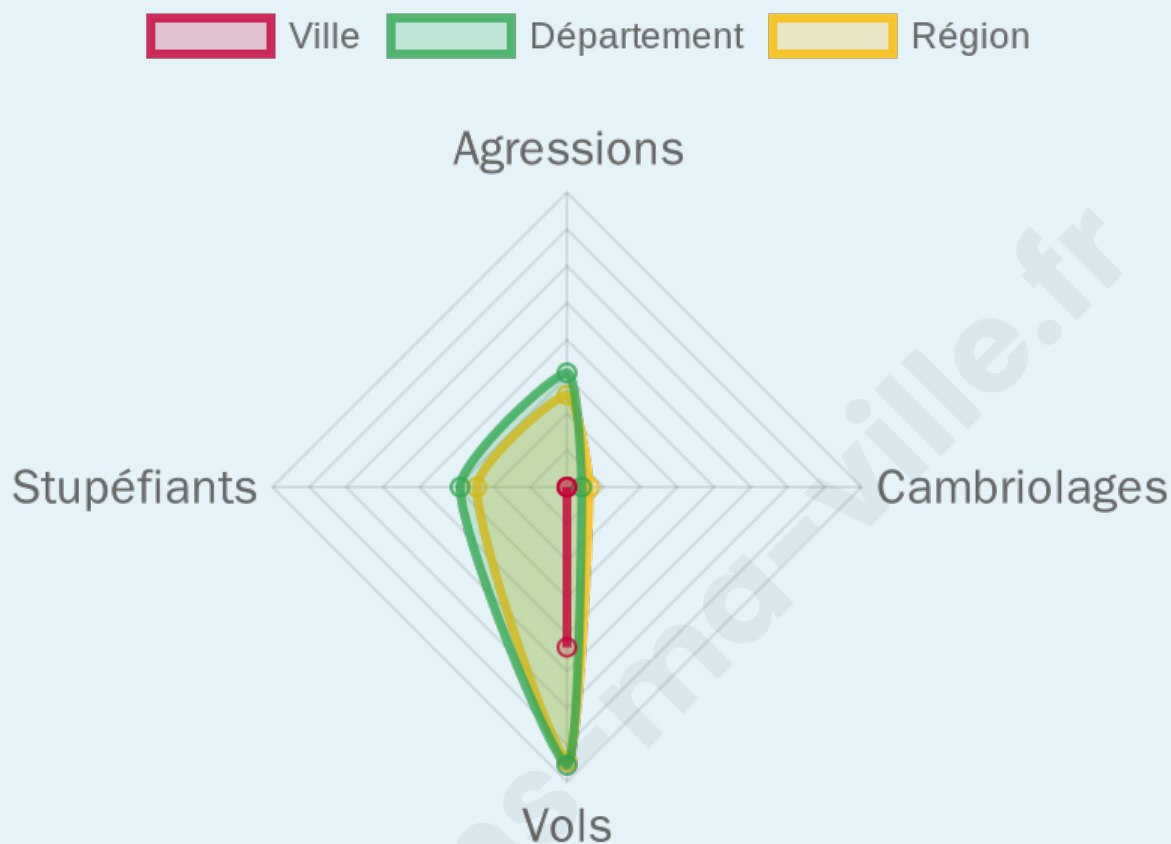
0

## Evolution du nombre d'infractions



## Pour comparer

(en proportion du nombre d'habitants)



Sources : Bases statistiques communale, départementale et régionale de la délinquance enregistrée par la police et la gendarmerie nationales selon les dernières parutions officielles de 2025 portant sur l'année 2024 ([data.gouv](https://data.gouv.fr)).

Agressions physiques / sexuelles : Violences sexuelles, coups et blessures volontaires intrafamiliaux, coups et blessures volontaires, autres coups, blessures volontaires et vols violents sans arme.

Cambriolages : Cambriolages de logements.

Vols : Vols avec armes, vols d'accessoires sur véhicules, vols dans les véhicules, vols de véhicules, vols sans violence contre des personnes, destructions, dégradations volontaires et escroqueries.

Stupéfiants : Trafic de stupéfiants dont (AFD) et usage de stupéfiants.

# Services à la population



## Commerce

Hypermarché	X <a href="#">Saint-Vit</a> 3km
Supermarché	X <a href="#">Saint-Vit</a> 3km
Superette	X <a href="#">Grandfontaine</a> 3km
Boulangerie	X <a href="#">Grandfontaine</a> 2km
Boucherie	X <a href="#">Saint-Vit</a> 5km
Restaurant	1
Garage	3
Station-service	X <a href="#">Pouilley-Français</a> 1km
Banque	X <a href="#">Saint-Vit</a> 3km
La poste	2
Coiffeur	1
Tabac	X <a href="#">Chemaudin et Vaux</a> 4km
Bars / discothèque	X <a href="#">Saint-Vit</a> 3km
Bibliothèque	X <a href="#">Besançon</a> 7km
Cinéma	X <a href="#">Byans-sur-Doubs</a> 9km
Vétérinaire	X <a href="#">Saint-Vit</a> 3km



## Santé

Pharmacie	X <a href="#">Montferrand-le-Château</a> 4km
Hôpital	X <a href="#">Besançon</a> 8km
Laboratoire d'analyses médicales	X <a href="#">Saint-Vit</a> 5km
Etablissement pour handicapé	X <a href="#">Franois</a> 6km
EHPA	X <a href="#">Montferrand-le-Château</a> 4km
Médecin	X <a href="#">Grandfontaine</a> 2km
Dentiste	X <a href="#">Saint-Vit</a> 4km
Chirurgien	X <a href="#">Besançon</a> 8km
Dermatologue	X <a href="#">Besançon</a> 7km
Anesthésiste	X <a href="#">Besançon</a> 9km
Gastro-entérologue	X <a href="#">Besançon</a> 8km
Gynécologue	X <a href="#">Besançon</a> 8km
Cancérologue	X <a href="#">Chalon-sur-Saône</a> 89km
Neurologue	X <a href="#">Besançon</a> 8km
Ophtalmologue	X <a href="#">Besançon</a> 8km
ORL	X <a href="#">Besançon</a> 7km
Cardiologue	X <a href="#">Serre-les-Sapins</a> 6km
Pédiatre	X <a href="#">Besançon</a> 8km
Pneumologue	X <a href="#">Besançon</a> 8km
Psychologue	X <a href="#">Montferrand-le-Château</a> 4km
Radiologue	X <a href="#">Besançon</a> 7km
Rhumatologue	X <a href="#">Besançon</a> 8km
Sage-femme	X <a href="#">Grandfontaine</a> 2km



## Éducation

Crèche	X <a href="#">Grandfontaine</a> 2km
Ecole maternelle Public	X <a href="#">Grandfontaine</a> 3km
Ecole maternelle Privé	X <a href="#">Divonne-les-Bains</a> 96km
Ecole primaire Public	1
Ecole primaire Privé	X <a href="#">Pirey</a> 9km
Collège Public	X <a href="#">Saint-Vit</a> 4km
Collège Privé	X <a href="#">Pirey</a> 9km
Lycée Public	1
Lycée Privé	X <a href="#">Besançon</a> 11km

Sources : Base Sirene des entreprises et de leurs établissements selon les dernières parutions officielles de 2025 portant sur l'année 2024 ([data.gouv](#)). Liste, localisation et tarifs des professionnels de santé selon les dernières parutions officielles de 2025 portant sur l'année 2024 ([opendatasoft](#)) et FINISS Extraction du Fichier des établissements selon les dernières parutions officielles de 2025 portant sur l'année 2024 ([data.gouv](#)). Adresse et géolocalisation des établissements d'enseignement du premier et second degrés selon les dernières parutions officielles de 2025 portant sur l'année 2024 ([data.education.gouv](#))

## Villes autour de Dannemarie-sur-Crète

Ville	Habitants	Superficie	Pop densité	Pop active	Taux chômage	Revenu moyen	Prix immobilier
Pouilley-Français	816	6 km <sup>2</sup>	136 h/km <sup>2</sup>	50.5%	1.8%	25 480 €/an	1 900 €/m <sup>2</sup>
Velesmes-Essarts	369	2 km <sup>2</sup>	185 h/km <sup>2</sup>	42.3%	2.4%	24 840 €/an	2 354 €/m <sup>2</sup>
Grandfontaine (1 avis)	1 827	5 km <sup>2</sup>	365 h/km <sup>2</sup>	46.7%	2.8%	26 850 €/an	2 428 €/m <sup>2</sup>
Chemaudin et Vaux (1 avis)	2 113	12 km <sup>2</sup>	176 h/km <sup>2</sup>	50.3%	2.9%	26 550 €/an	2 126 €/m <sup>2</sup>
Mazerolles-le-Salin	218	4 km <sup>2</sup>	55 h/km <sup>2</sup>	53.7%	2.8%	29 270 €/an	774 €/m <sup>2</sup>
Villers-Buzon	312	3 km <sup>2</sup>	104 h/km <sup>2</sup>	45.2%	1.6%	25 650 €/an	1 437 €/m <sup>2</sup>
Torpes (1 avis)	995	5 km <sup>2</sup>	199 h/km <sup>2</sup>	51.9%	3.3%	24 950 €/an	1 906 €/m <sup>2</sup>
Saint-Vit (3 avis)	5 133	16 km <sup>2</sup>	321 h/km <sup>2</sup>	44.5%	3%	23 430 €/an	1 813 €/m <sup>2</sup>
Corcondray	148	5 km <sup>2</sup>	30 h/km <sup>2</sup>	49.3%	5.4%	24 530 €/an	2 217 €/m <sup>2</sup>
Thoraise	336	4 km <sup>2</sup>	84 h/km <sup>2</sup>	53.6%	4.8%	24 040 €/an	1 669 €/m <sup>2</sup>
Ferrières-les-Bois	328	4 km <sup>2</sup>	82 h/km <sup>2</sup>	52.7%	0.9%	25 040 €/an	1 594 €/m <sup>2</sup>
Roset-Fluans	599	8 km <sup>2</sup>	75 h/km <sup>2</sup>	44.4%	3.3%	23 310 €/an	1 977 €/m <sup>2</sup>
Corcelles-Ferrières	214	2 km <sup>2</sup>	107 h/km <sup>2</sup>	50.9%	1.4%	24 890 €/an	1 867 €/m <sup>2</sup>
Montferrand-le-Château	2 180	7 km <sup>2</sup>	311 h/km <sup>2</sup>	43.8%	3.1%	25 230 €/an	1 951 €/m <sup>2</sup>
Boussières	1 208	5 km <sup>2</sup>	242 h/km <sup>2</sup>	49.3%	3.5%	25 490 €/an	1 676 €/m <sup>2</sup>

bien-dans-ma-ville.fr



# **Vous aimez votre ville ? Notez-la !**

Et faites-nous part de vos remarques constructives



Avec

**BIEN** dans ma **VILLE** 