



Version web

# Ville de Curley

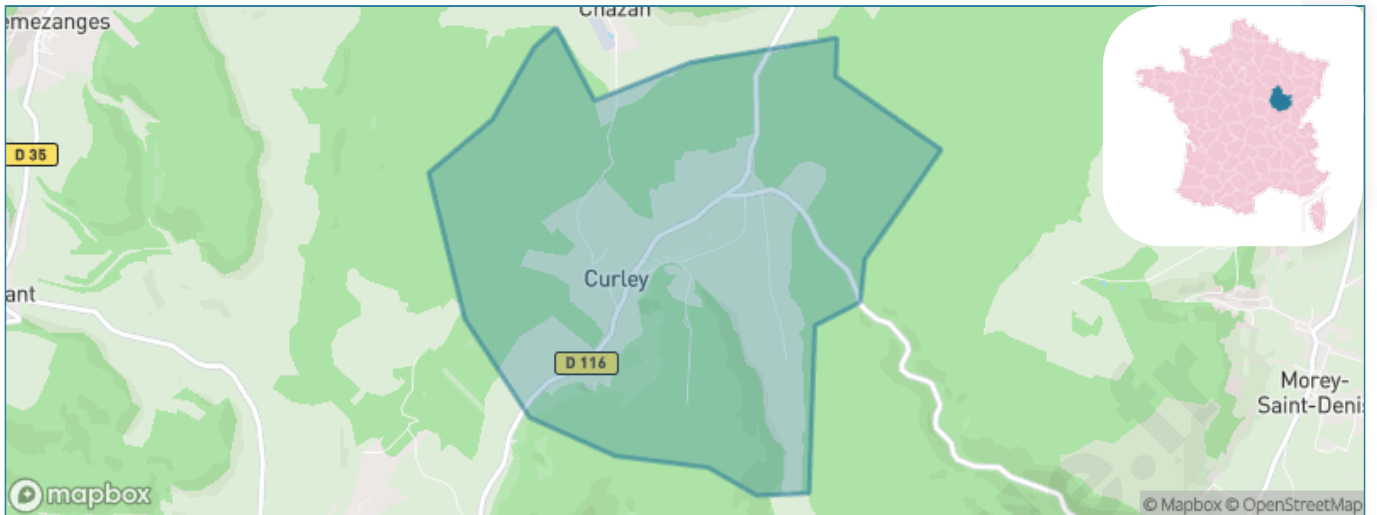
Présenté par

**BIEN** dans  
ma **VILLE** 

# Sommaire

Situation géographique .....	3
Statistiques sur la population .....	4
Evolution du nombre d'habitants .....	4
Tranche d'âge .....	5
0-14 ans .....	5
15-29 ans .....	5
30-44 ans .....	5
45-59 ans .....	5
60-74 ans .....	5
75-89 ans .....	5
90 ans et + .....	5
Activité professionnelle .....	5
Agriculteurs .....	5
Artisans, Commerçants .....	5
Cadres et sup. ....	5
Professions intermédiaires .....	5
Employé .....	5
Ouvrier .....	5
Retraité .....	5
Autres .....	5
Niveau de diplôme .....	6
Sans diplôme ou CEP .....	6
Brevet, BEPC, DNB .....	6
CAP-BEP ou équivalent .....	6
BAC ou équivalent .....	6
BAC+2 .....	6
BAC+3 ou +4 .....	6
BAC+5 ou plus .....	6
Composition des ménages .....	6
Couple sans enfant .....	6
Couple avec enfant(s) .....	6
Famille monoparentale .....	6
Colocation / Autre .....	6
Personnes seules .....	6
Profils électoraux .....	7
Premier tour .....	7
Sécurité .....	8
Evolution du nombre d'infractions .....	8
Pour comparer .....	9
Services à la population .....	10
Commerce .....	10
Éducation .....	10
Villes autour de Curley .....	12

# Situation géographique



## i Informations clés

- **Région** : Bourgogne-Franche-Comté
- **Département** : Côte-d'or
- **Code postal** : 21220
- **Superficie** : 5 km<sup>2</sup>

RÉGION  
BOURGOGNE  
FRANCHE  
COMTE

Côte  
d'Or  
LE DÉPARTEMENT



# Statistiques sur la population



Nombre d'habitants

**142**



Age moyen

**37 ans**



Pop active

**51.4%**



Taux chômage

**2.1%**



Pop densité

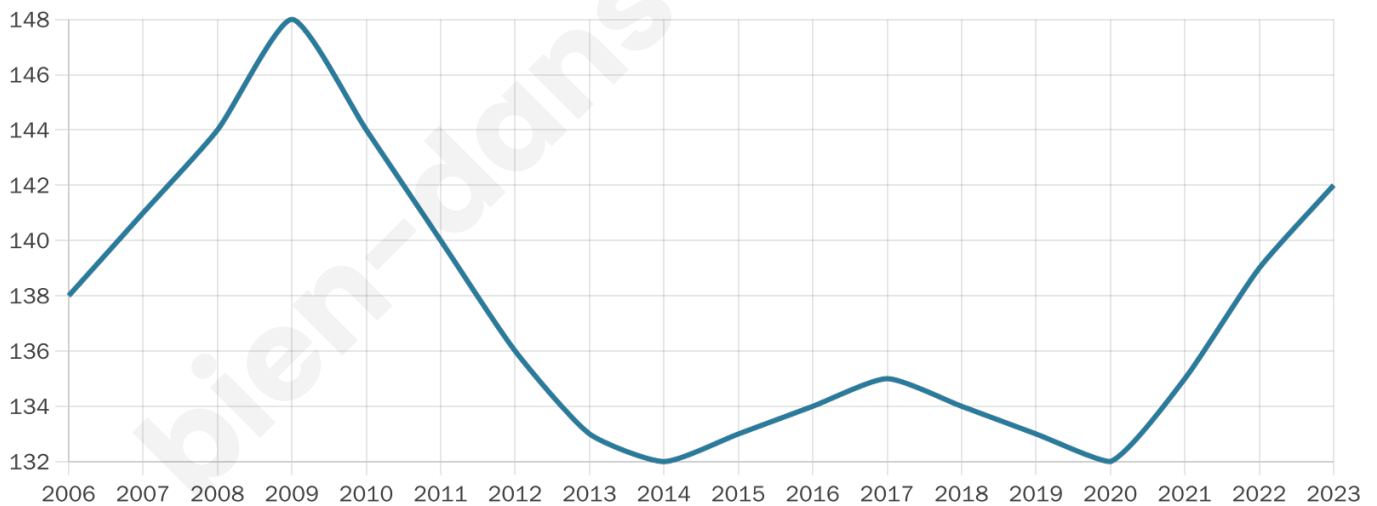
**28 h/km<sup>2</sup>**



Revenu moyen

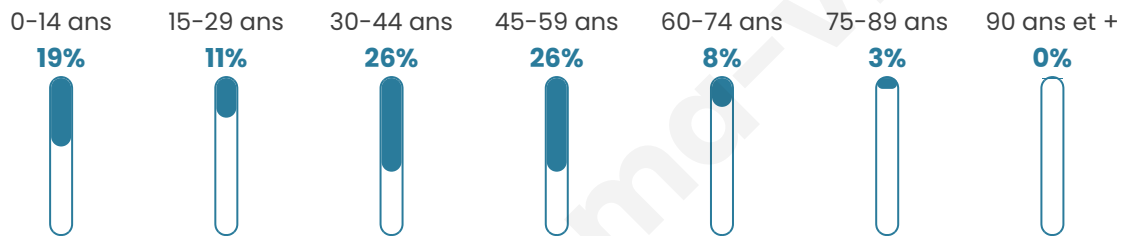
**24 160 €/an**

## Evolution du nombre d'habitants

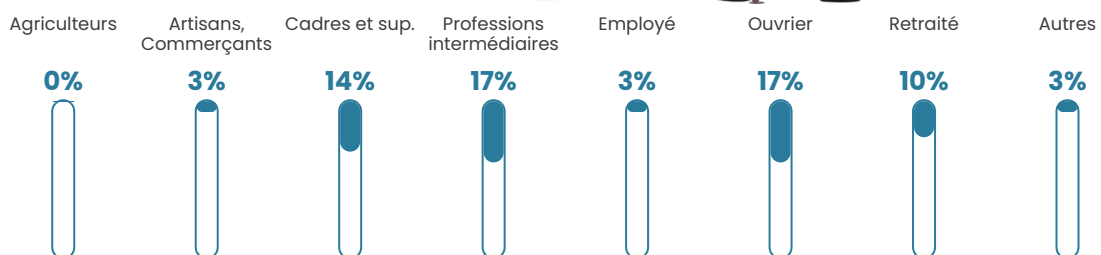


Sources : Institut national de la statistique et des études économiques (insee) selon Les dernières parutions officielles de 2024 portant sur les années 2020, 2021 et 2022.

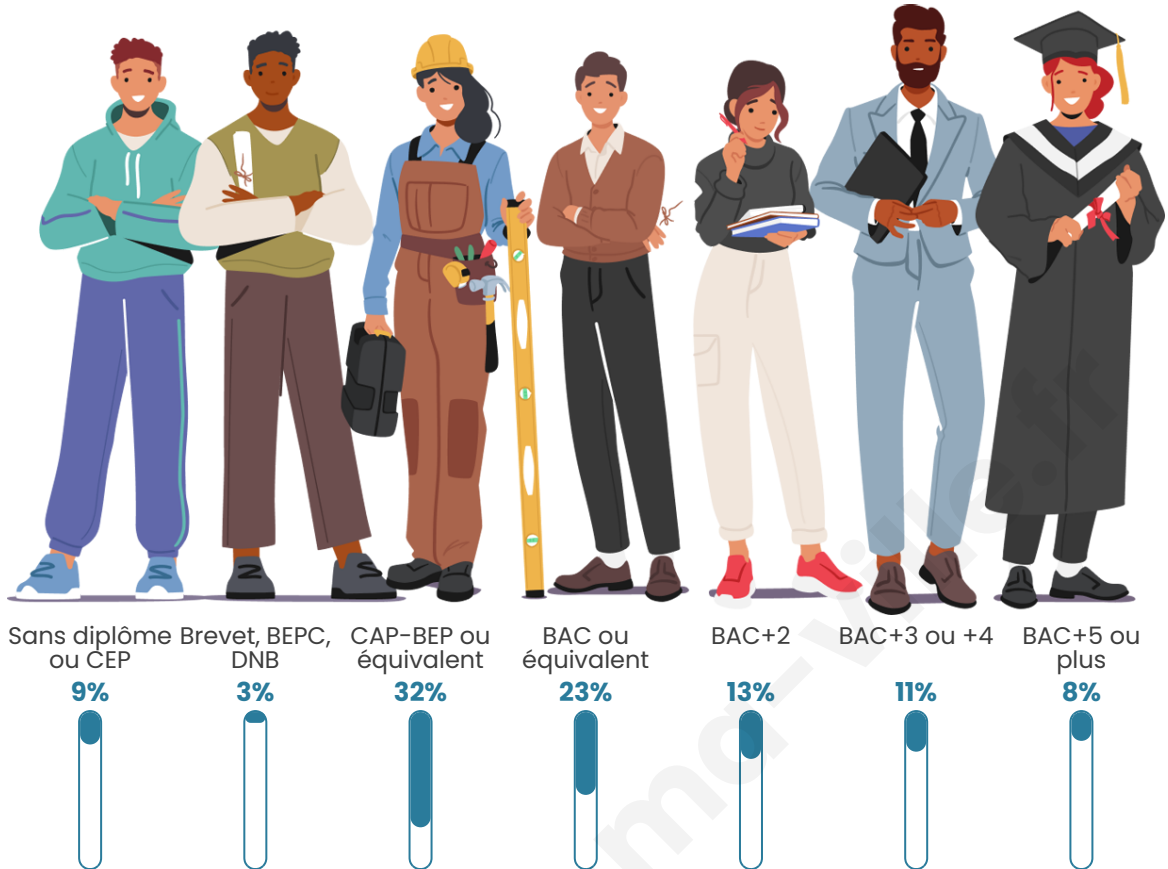
## Tranche d'âge



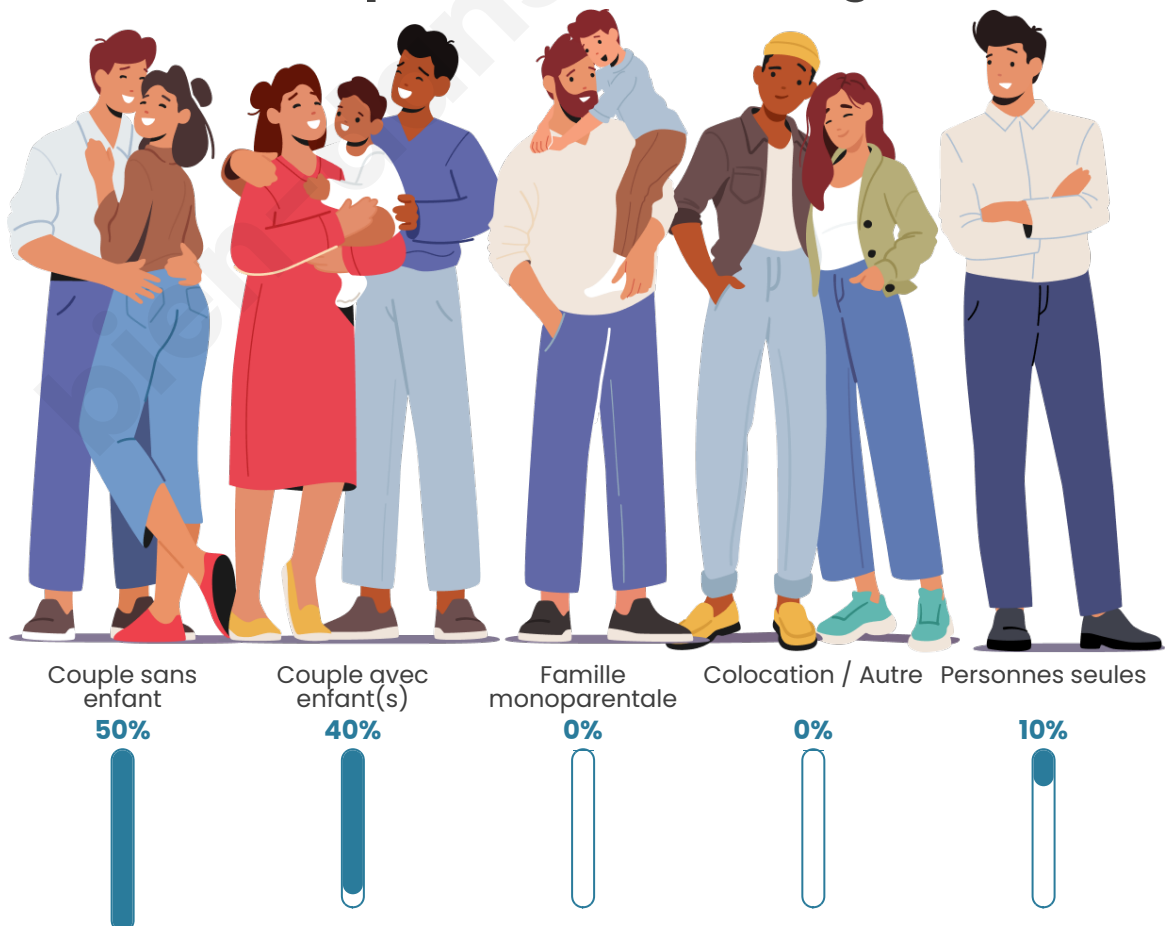
## Activité professionnelle



## Niveau de diplôme




## Composition des ménages



# Profils électoraux

## Premier tour

	Emmanuel MACRON	28.26 %
	Marine LE PEN	20.65 %
	Jean-Luc MÉLENCHON	19.57 %
	Éric ZEMMOUR	10.87 %
	Anne HIDALGO	6.52 %
	Yannick JADOT	4.35 %
	Jean LASSALLE	3.26 %
	Valérie PÉCRESSÉ	2.17 %
	Nathalie ARTHAUD	1.09 %
	Fabien ROUSSEL	1.09 %
	Philippe POUTOU	1.09 %
	Nicolas DUPONT- AIGNAN	1.09 %



### 107 inscrits

Participation : 87.85%

Votes blancs : 2.13%

Votes nuls : 0.00%

## Second tour

	Emmanuel MACRON	59,76 %
	Marine LE PEN	40,24 %

### 107 inscrits

Participation : 85.98%

Votes blancs : 9.78%

Votes nuls : 1.09%

# Sécurité



Agressions physiques / sexuelles

0



Cambriolages

0



Vols / dégradations

0



Stupéfiants

0

## Evolution du nombre d'infractions



## Pour comparer

(en proportion du nombre d'habitants)



Sources : Bases statistiques communale, départementale et régionale de la délinquance enregistrée par la police et la gendarmerie nationales selon les dernières parutions officielles de 2025 portant sur l'année 2024 ([data.gouv](https://data.gouv.fr)).

Agressions physiques / sexuelles : Violences sexuelles, coups et blessures volontaires intrafamiliaux, coups et blessures volontaires, autres coups, blessures volontaires et vols violents sans arme.

Cambriolages : Cambriolages de logements.

Vols : Vols avec armes, vols d'accessoires sur véhicules, vols dans les véhicules, vols de véhicules, vols sans violence contre des personnes, destructions, dégradations volontaires et escroqueries.

Stupéfiants : Trafic de stupéfiants dont (AFD) et usage de stupéfiants.

# Services à la population



## Commerce

Hypermarché	X <u>Brochon</u> 6km
Supermarché	X <u>Nuits-Saint-Georges</u> 7km
Superette	X <u>Gevrey-Chambertin</u> 5km
Boulangerie	X <u>Morey-Saint-Denis</u> 3km
Boucherie	X <u>Nuits-Saint-Georges</u> 8km
Restaurant	X <u>Chambolle-Musigny</u> 3km
Garage	X <u>Villeneuve-sur-Lot</u> 5km
Station-service	X <u>Gevrey-Chambertin</u> 4km
Banque	X <u>Gevrey-Chambertin</u> 6km
La poste	X <u>Chambolle-Musigny</u> 3km
Coiffeur	X <u>Chambolle-Musigny</u> 3km
Tabac	X <u>Vougeot</u> 5km
Bars / discothèque	X <u>Gevrey-Chambertin</u> 5km
Bibliothèque	X <u>Chenôve</u> 13km
Cinéma	X <u>Nuits-Saint-Georges</u> 7km
Vétérinaire	X <u>Vosne-Romanée</u> 5km



## Santé

Pharmacie	X <u>Gevrey-Chambertin</u> 5km
Hôpital	X <u>Nuits-Saint-Georges</u> 8km
Laboratoire d'analyses médicales	X <u>Gevrey-Chambertin</u> 6km
Etablissement pour handicapé	X <u>Gevrey-Chambertin</u> 7km
EHPA	X <u>Brochon</u> 6km
Médecin	X <u>L'Étang-Vergy</u> 4km
Dentiste	X <u>Gevrey-Chambertin</u> 5km
Chirurgien	X <u>Dijon</u> 16km
Dermatologue	X <u>Chenôve</u> 12km
Anesthésiste	X <u>Talant</u> 17km
Gastro-entérologue	X <u>Dijon</u> 16km
Gynécologue	X <u>Chenôve</u> 13km
Cancérologue	X <u>Chalon-sur-Saône</u> 45km
Neurologue	X <u>Dijon</u> 15km
Ophtalmologue	X <u>Dijon</u> 16km
ORL	X <u>Dijon</u> 16km
Cardiologue	X <u>Chenôve</u> 12km
Pédiatre	X <u>Chenôve</u> 12km
Pneumologue	X <u>Chenôve</u> 13km
Psychologue	X <u>Chenôve</u> 12km
Radiologue	X <u>Dijon</u> 17km
Rhumatologue	X <u>Dijon</u> 17km
Sage-femme	X <u>Gevrey-Chambertin</u> 6km



## Éducation

Crèche	X <u>Chambolle-Musigny</u> 4km
Ecole maternelle Public	X <u>Morey-Saint-Denis</u> 4km
Ecole maternelle Privé	X <u>Divonne-les-Bains</u> 132km
Ecole primaire Public	X <u>Chamboeuf</u> 3km
Ecole primaire Privé	X <u>Nuits-Saint-Georges</u> 8km

Collège Public	X <u>Brochon</u> 6km
Collège Privé	X <u>Agencourt</u> 9km
Lycée Public	X <u>Brochon</u> 6km
Lycée Privé	X <u>Agencourt</u> 9km

Sources : Base Sirene des entreprises et de leurs établissements selon les dernières parutions officielles de 2025 portant sur l'année 2024 ([data.gouv](https://data.gouv.fr)). Liste, localisation et tarifs des professionnels de santé selon les dernières parutions officielles de 2025 portant sur l'année 2024 ([opendatasoft](https://opendatasoft.com)) et FINISS Extraction du Fichier des établissements selon les dernières parutions officielles de 2025 portant sur l'année 2024 ([data.gouv](https://data.gouv.fr)). Adresse et géolocalisation des établissements d'enseignement du premier et second degrés selon les dernières parutions officielles de 2025 portant sur l'année 2024 ([data.education.gouv](https://data.education.gouv.fr))

bien-dans-ma-ville.fr

## Villes autour de Curley

Ville	Habitants	Superficie	Pop densité	Pop active	Taux chômage	Revenu moyen	Prix immobilier
Reulle-Vergy	163	6 km <sup>2</sup>	27 h/km <sup>2</sup>	45.4%	1.8%	26 610 €/an	2 179 €/m <sup>2</sup>
Chambolle-Musigny	264	7 km <sup>2</sup>	38 h/km <sup>2</sup>	56.1%	5.3%	28 360 €/an	716 €/m <sup>2</sup>
L'Étang-Vergy	200	2 km <sup>2</sup>	100 h/km <sup>2</sup>	58.5%	3.5%	27 390 €/an	1 473 €/m <sup>2</sup>
Chamboeuf	374	11 km <sup>2</sup>	34 h/km <sup>2</sup>	53.2%	1.6%	28 990 €/an	1 341 €/m <sup>2</sup>
Morey-Saint-Denis	597	7 km <sup>2</sup>	85 h/km <sup>2</sup>	57.1%	2.7%	28 030 €/an	1 943 €/m <sup>2</sup>
Segrois	55	2 km <sup>2</sup>	28 h/km <sup>2</sup>	56.4%	1.8%	NC	NC
Gevrey-Chambertin (3 avis)	2 917	24 km <sup>2</sup>	122 h/km <sup>2</sup>	51.1%	2.6%	23 570 €/an	2 098 €/m <sup>2</sup>
Vosne-Romanée	328	3 km <sup>2</sup>	109 h/km <sup>2</sup>	52.7%	0.9%	30 050 €/an	4 425 €/m <sup>2</sup>
Curtil-Vergy	163	2 km <sup>2</sup>	82 h/km <sup>2</sup>	50.9%	1.8%	28 240 €/an	381 €/m <sup>2</sup>
Semezanges	100	8 km <sup>2</sup>	13 h/km <sup>2</sup>	47%	8%	27 180 €/an	2 035 €/m <sup>2</sup>
Ternant	81	16 km <sup>2</sup>	5 h/km <sup>2</sup>	46.9%	1.2%	NC	2 124 €/m <sup>2</sup>
Brochon	664	7 km <sup>2</sup>	95 h/km <sup>2</sup>	43.1%	3%	28 610 €/an	1 132 €/m <sup>2</sup>
Vougeot	150	0 km <sup>2</sup>	150 h/km <sup>2</sup>	50%	4%	28 010 €/an	1 901 €/m <sup>2</sup>
Messanges	250	3 km <sup>2</sup>	83 h/km <sup>2</sup>	53.6%	4.4%	26 330 €/an	1 798 €/m <sup>2</sup>
Bévy	133	5 km <sup>2</sup>	27 h/km <sup>2</sup>	51.9%	3%	22 820 €/an	2 012 €/m <sup>2</sup>

bien-dans-ma-ville.fr



# **Vous aimez votre ville ? Notez-la !**

Et faites-nous part de vos remarques constructives



Avec

**BIEN** dans ma **VILLE** 