



Version web

Ville de Curan

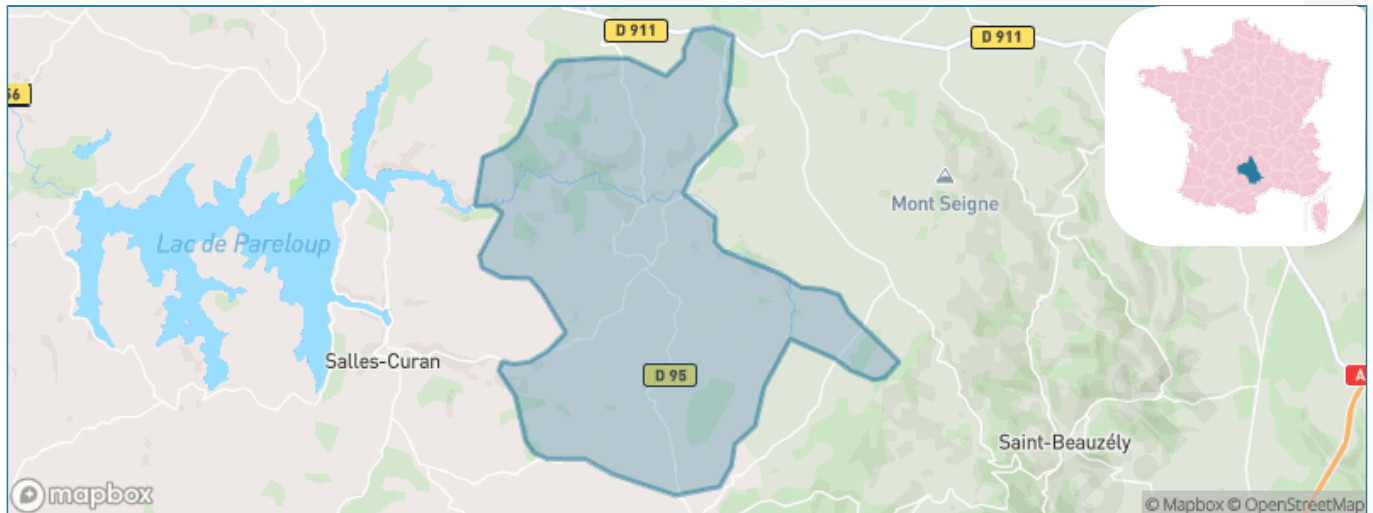
Présenté par

BIEN dans
ma **VILLE** 

Sommaire

Situation géographique	3
Statistiques sur la population	4
Evolution du nombre d'habitants	4
Tranche d'âge	5
0-14 ans	5
15-29 ans	5
30-44 ans	5
45-59 ans	5
60-74 ans	5
75-89 ans	5
90 ans et +	5
Activité professionnelle	5
Agriculteurs	5
Artisans, Commerçants	5
Cadres et sup.	5
Professions intermédiaires	5
Employé	5
Ouvrier	5
Retraité	5
Autres	5
Niveau de diplôme	6
Sans diplôme ou CEP	6
Brevet, BEPC, DNB	6
CAP-BEP ou équivalent	6
BAC ou équivalent	6
BAC+2	6
BAC+3 ou +4	6
BAC+5 ou plus	6
Composition des ménages	6
Couple sans enfant	6
Couple avec enfant(s)	6
Famille monoparentale	6
Colocation / Autre	6
Personnes seules	6
Profils électoraux	7
Premier tour	7
Sécurité	9
Evolution du nombre d'infractions	9
Pour comparer	10
Services à la population	11
Commerce	11
Éducation	11
Villes autour de Curan	13

Situation géographique



i Informations clés

- **Région** : Occitanie
- **Département** : Aveyron
- **Code postal** : 12410
- **Superficie** : 41 km²



AVEYRON



LE DÉPARTEMENT

Statistiques sur la population



Nombre d'habitants

307



Age moyen

48 ans



Pop active

47.2%



Taux chômage

6.8%



Pop densité

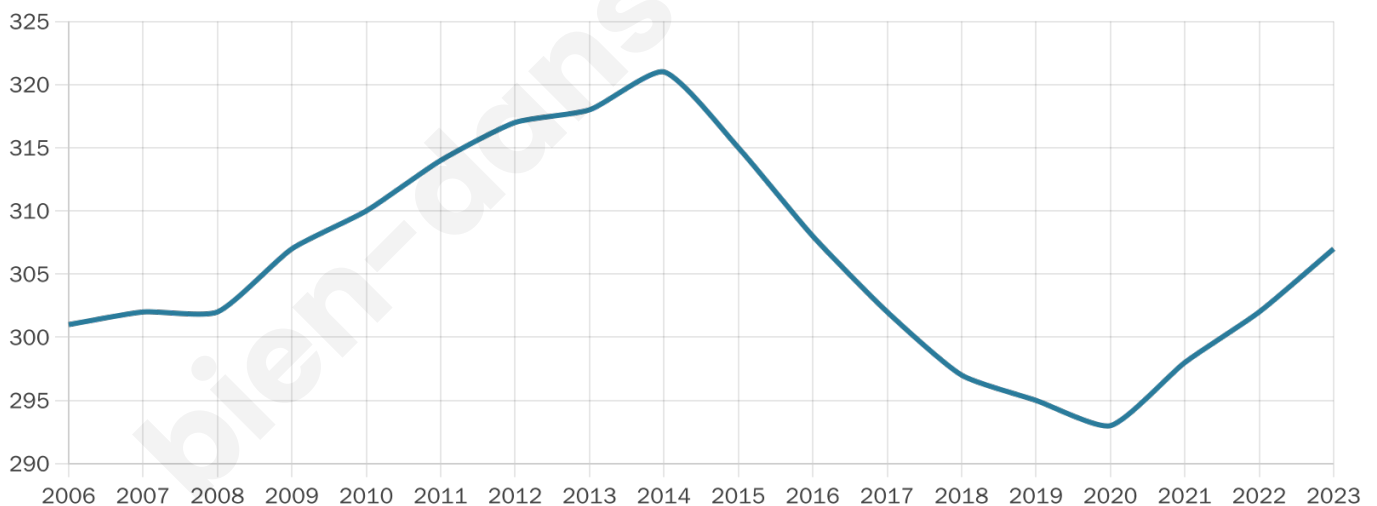
7 h/km²



Revenu moyen

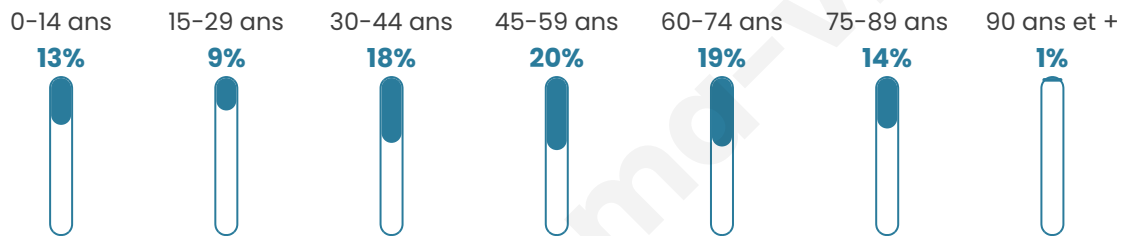
21 130 €/an

Evolution du nombre d'habitants

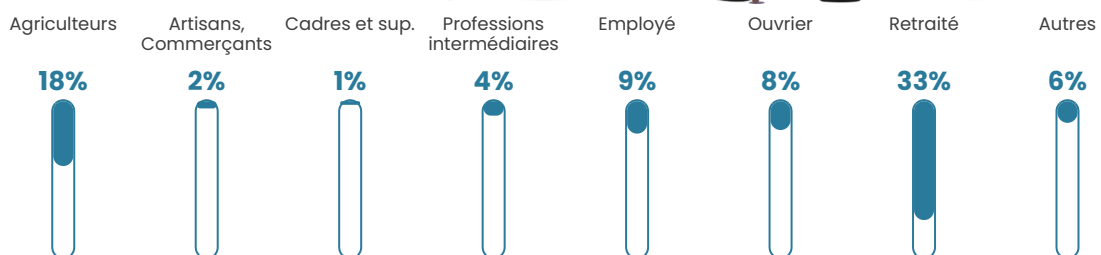


Sources : Institut national de la statistique et des études économiques (insee) selon Les dernières parutions officielles de 2024 portant sur les années 2020, 2021 et 2022.

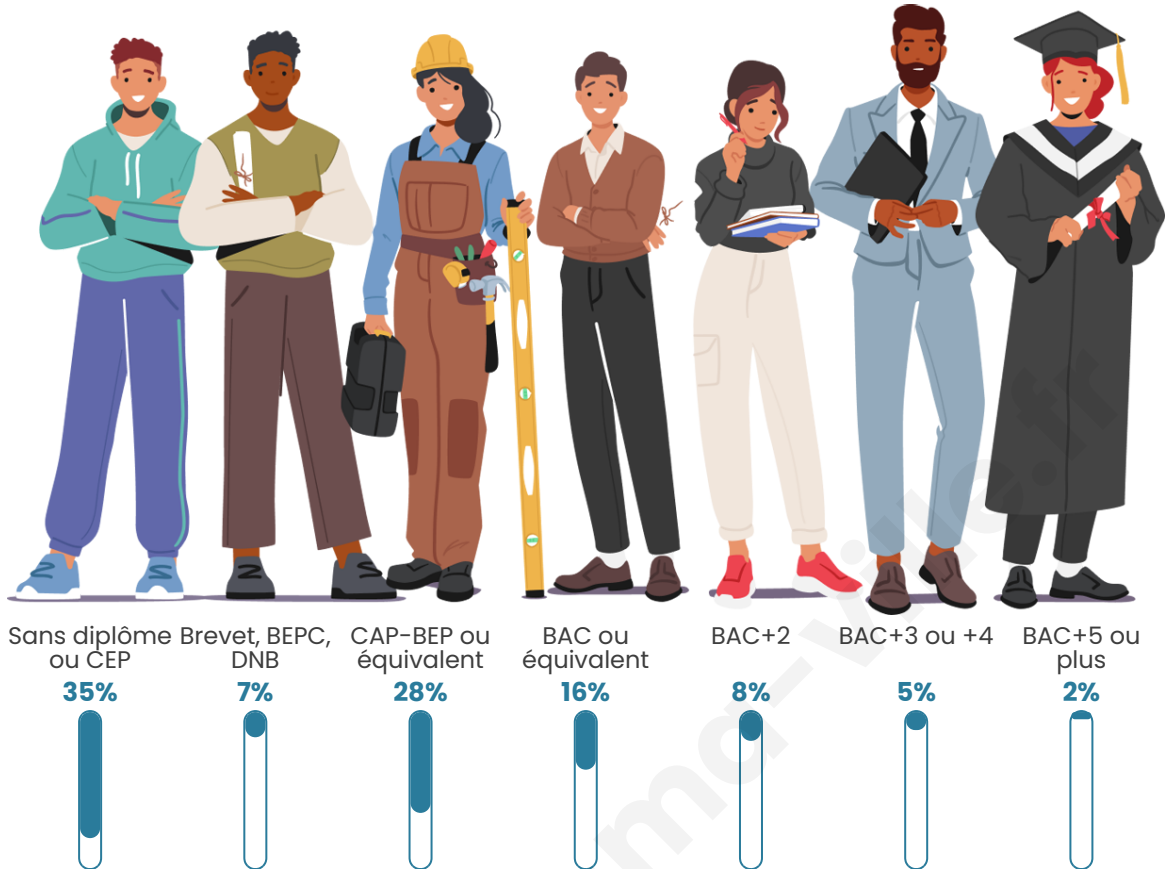
Tranche d'âge



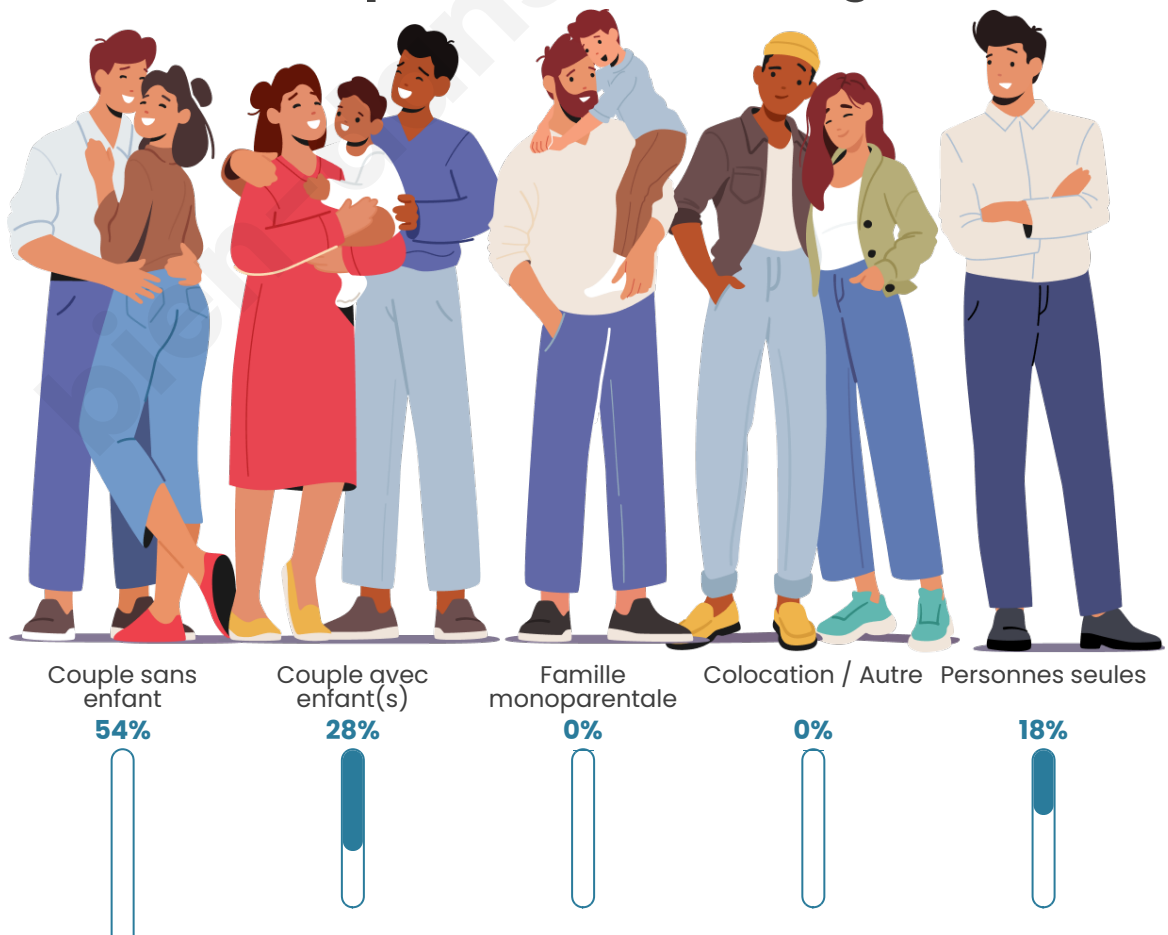
Activité professionnelle



Niveau de diplôme




Composition des ménages





Profils électoraux

Premier tour

	Emmanuel MACRON	37.50 %
	Marine LE PEN	19.40 %
	Valérie PÉCRESSE	11.64 %
	Jean LASSALLE	9.91 %
	Jean-Luc MÉLENCHON	8.62 %
	Éric ZEMMOUR	5.60 %
	Fabien ROUSSEL	1.72 %
	Philippe POUTOU	1.72 %
	Nicolas DUPONT- AIGNAN	1.72 %
	Yannick JADOT	1.29 %
	Nathalie ARTHAUD	0.43 %
	Anne HIDALGO	0.43 %

280 inscrits

Participation : 85.36%
Votes blancs : 1.67%
Votes nuls : 1.26%

Second tour



Emmanuel
MACRON

63,68 %



Marine LE PEN

36,32 %

280 inscrits

Participation : 84.29%
Votes blancs : 4.66%
Votes nuls : 0.85%

bien-dans-ma-ville.fr

Sécurité



Agressions physiques / sexuelles

0



Cambriolages

0



Vols / dégradations

0



Stupéfiants

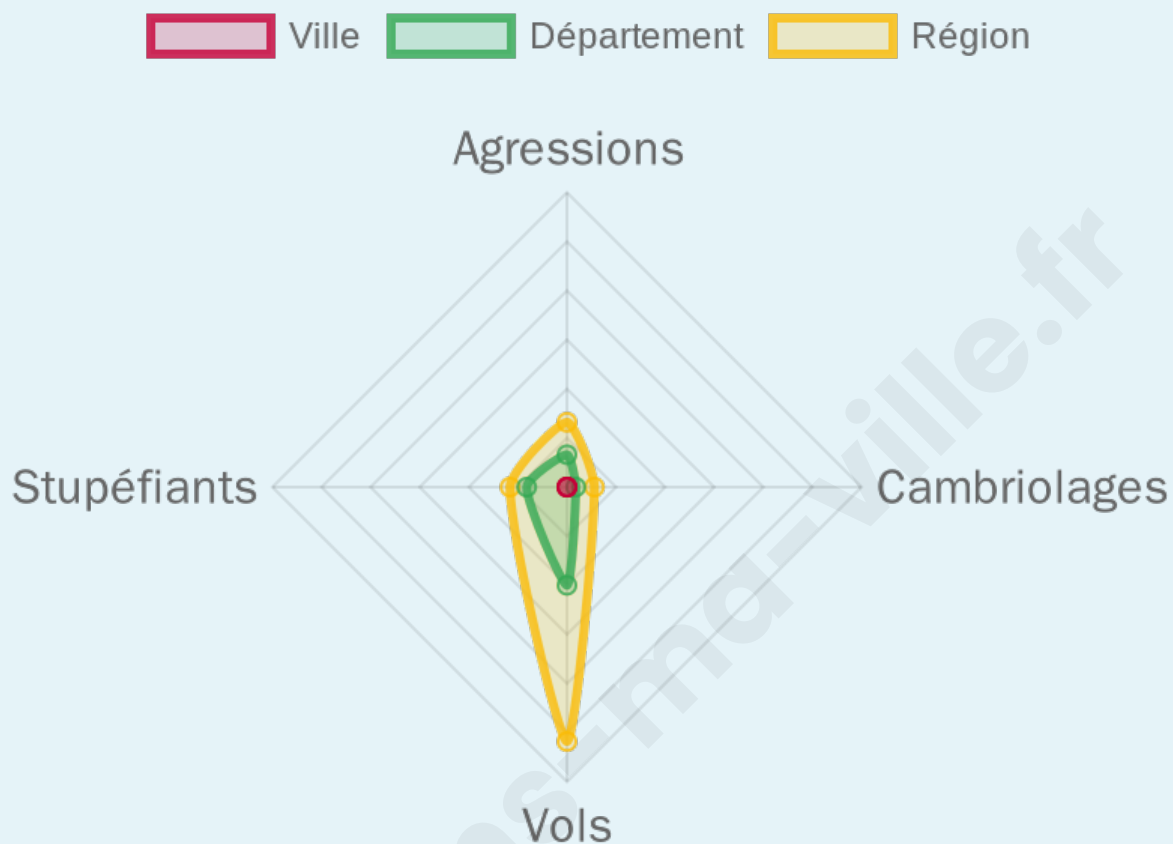
0

Evolution du nombre d'infractions



Pour comparer

(en proportion du nombre d'habitants)



Sources : Bases statistiques communale, départementale et régionale de la délinquance enregistrée par la police et la gendarmerie nationales selon les dernières parutions officielles de 2025 portant sur l'année 2024 ([data.gouv](https://data.gouv.fr)).

Agressions physiques / sexuelles : Violences sexuelles, coups et blessures volontaires intrafamiliaux, coups et blessures volontaires, autres coups, blessures volontaires et vols violents sans arme.

Cambriolages : Cambriolages de logements.

Vols : Vols avec armes, vols d'accessoires sur véhicules, vols dans les véhicules, vols de véhicules, vols sans violence contre des personnes, destructions, dégradations volontaires et escroqueries.

Stupéfiants : Trafic de stupéfiants dont (AFD) et usage de stupéfiants.

Services à la population



Commerce

Hypermarché	X Millau 20km
Supermarché	X Pont-de-Salars 13km
Superette	X Salles-Curan 5km
Boulangerie	X Salles-Curan 5km
Boucherie	X Viala-du-Tarn 14km
Restaurant	2
Garage	X Salles-Curan 5km
Station-service	X Saint-Léons 11km
Banque	X Salles-Curan 5km
La poste	X Flavin 18km
Coiffeur	X Prades-Salars 5km
Tabac	X Pont-de-Salars 14km
Bars / discothèque	1
Bibliothèque	X Pont-de-Salars 14km
Cinéma	X Salles-Curan 5km
Vétérinaire	X Salles-Curan 5km



Santé

Pharmacie	X Salles-Curan 5km
Hôpital	X Millau 20km
Laboratoire d'analyses médicales	X Millau 21km
Etablissement pour handicapé	X Saint-Léons 11km
EHPA	X Pont-de-Salars 14km
Médecin	X Salles-Curan 5km
Dentiste	X Salles-Curan 5km
Chirurgien	X Millau 20km
Dermatologue	X Millau 21km
Anesthésiste	X Pégairolles-de-l'Escalette 58km
Gastro-entérologue	X Saint-Affrique 27km
Gynécologue	X Millau 21km
Cancérologue	X Castres 81km
Neurologue	X Millau 22km
Ophtalmologue	X Rodez 28km
ORL	X Millau 19km
Cardiologue	X Creissels 21km
Pédiatre	X Millau 22km
Pneumologue	X Rodez 29km
Psychologue	X Millau 20km
Radiologue	X Millau 20km
Rhumatologue	X Saint-Affrique 27km
Sage-femme	X Villefranche-de-Panat 17km



Éducation

Crèche	X Séguir 10km
Ecole maternelle Public	X Prades-Salars 9km
Ecole maternelle Privé	X Espalion 36km
Ecole primaire Public	X Salles-Curan 5km
Ecole primaire Privé	1
Collège Public	X Pont-de-Salars 14km
Collège Privé	X Salles-Curan 5km
Lycée Public	X Millau 20km
Lycée Privé	X Laissac-Sévérac l'Église 18km

Sources : Base Sirene des entreprises et de leurs établissements selon les dernières parutions officielles de 2025 portant sur l'année 2024 ([data.gouv](#)). Liste, localisation et tarifs des professionnels de santé selon les dernières parutions officielles de 2025 portant sur l'année 2024 ([opendatasoft](#)) et FINISS Extraction du Fichier des établissements selon les dernières parutions officielles de 2025 portant sur l'année 2024 ([data.gouv](#)). Adresse et géolocalisation des établissements d'enseignement du premier et second degrés selon les

bien-dans-ma-ville.fr

Villes autour de Curan

Ville	Habitants	Superficie	Pop densité	Pop active	Taux chômage	Revenu moyen	Prix immobilier
Salles-Curan (1 avis)	1 043	93 km ²	11 h/km ²	38.8%	3%	20 900 €/an	1 023 €/m ²
Canet-de-Salars	451	30 km ²	15 h/km ²	48.6%	4.2%	22 110 €/an	833 €/m ²
Saint-Beauzély	550	30 km ²	18 h/km ²	53.3%	2.7%	21 330 €/an	2 159 €/m ²
Prades-Salars	311	30 km ²	10 h/km ²	50.8%	1.3%	19 970 €/an	1 191 €/m ²
Saint-Laurent-de-Lévézou	161	23 km ²	7 h/km ²	49.7%	4.3%	21 410 €/an	1 268 €/m ²
Castelnau-Pégayrols	344	53 km ²	6 h/km ²	43.9%	1.7%	21 980 €/an	792 €/m ²
Saint-Léons	424	32 km ²	13 h/km ²	44.8%	1.4%	22 170 €/an	2 390 €/m ²
Séгур	534	67 km ²	8 h/km ²	42.3%	2.1%	20 110 €/an	802 €/m ²
Montjoux	436	31 km ²	14 h/km ²	44.7%	5.3%	19 340 €/an	1 135 €/m ²
Vézins-de-Lévézou	656	79 km ²	8 h/km ²	42.2%	2.6%	18 910 €/an	1 356 €/m ²
Pont-de-Salars	1 623	44 km ²	37 h/km ²	44.1%	2.2%	22 690 €/an	821 €/m ²
Arques	159	11 km ²	14 h/km ²	50.9%	1.9%	23 840 €/an	2 040 €/m ²
Arvieu	774	46 km ²	17 h/km ²	41.1%	2.1%	21 580 €/an	1 014 €/m ²
Viala-du-Tarn	529	38 km ²	14 h/km ²	40.3%	6.4%	19 010 €/an	952 €/m ²
Alrance	335	35 km ²	10 h/km ²	41.2%	3%	19 830 €/an	823 €/m ²

bien-dans-ma-ville.fr



Vous aimez votre ville ? Notez-la !

Et faites-nous part de vos remarques constructives



Avec

BIEN dans ma **VILLE** 