



Version web

# Ville de Cuissai

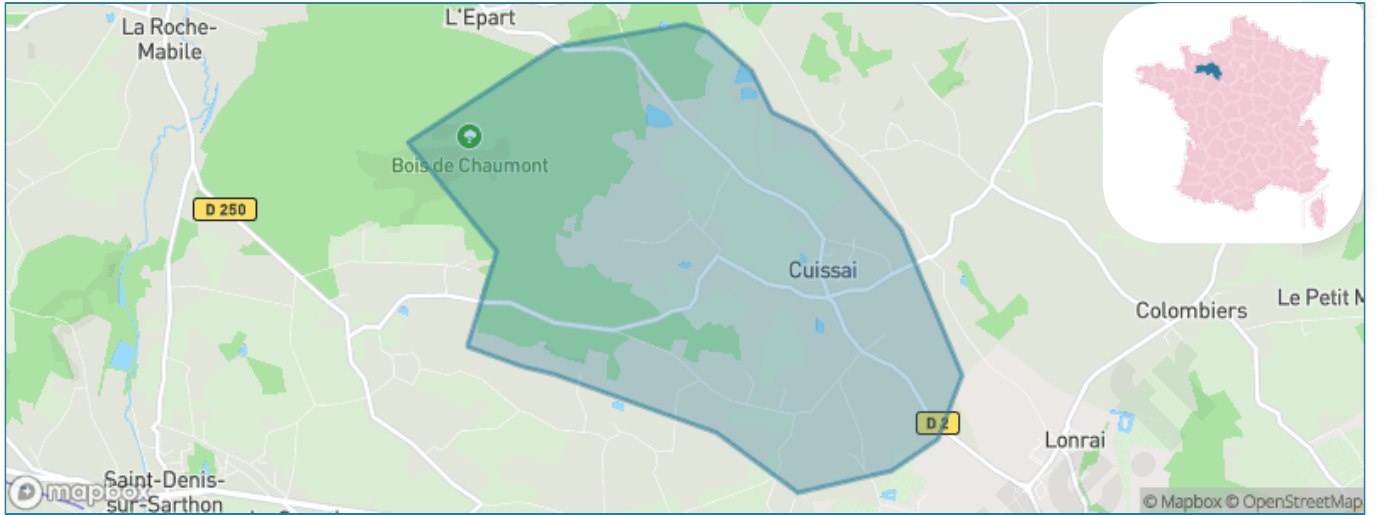
Présenté par

**BIEN** dans  
ma **VILLE** 

# Sommaire

Situation géographique .....	3
Statistiques sur la population .....	4
Evolution du nombre d'habitants .....	4
Tranche d'âge .....	5
0-14 ans .....	5
15-29 ans .....	5
30-44 ans .....	5
45-59 ans .....	5
60-74 ans .....	5
75-89 ans .....	5
90 ans et + .....	5
Activité professionnelle .....	5
Agriculteurs .....	5
Artisans, Commerçants .....	5
Cadres et sup. ....	5
Professions intermédiaires .....	5
Employé .....	5
Ouvrier .....	5
Retraité .....	5
Autres .....	5
Niveau de diplôme .....	6
Sans diplôme ou CEP .....	6
Brevet, BEPC, DNB .....	6
CAP-BEP ou équivalent .....	6
BAC ou équivalent .....	6
BAC+2 .....	6
BAC+3 ou +4 .....	6
BAC+5 ou plus .....	6
Composition des ménages .....	6
Couple sans enfant .....	6
Couple avec enfant(s) .....	6
Famille monoparentale .....	6
Colocation / Autre .....	6
Personnes seules .....	6
Profils électoraux .....	7
Premier tour .....	7
Sécurité .....	8
Evolution du nombre d'infractions .....	8
Pour comparer .....	9
Services à la population .....	10
Commerce .....	10
Éducation .....	10
Villes autour de Cuissai .....	12

# Situation géographique



## i Informations clés

- **Région** : Normandie
- **Département** : Orne
- **Code postal** : 61250
- **Superficie** : 8 km<sup>2</sup>



# Statistiques sur la population



Nombre d'habitants

**436**



Age moyen

**44 ans**



Pop active

**47.2%**



Taux chômage

**5.2%**



Pop densité

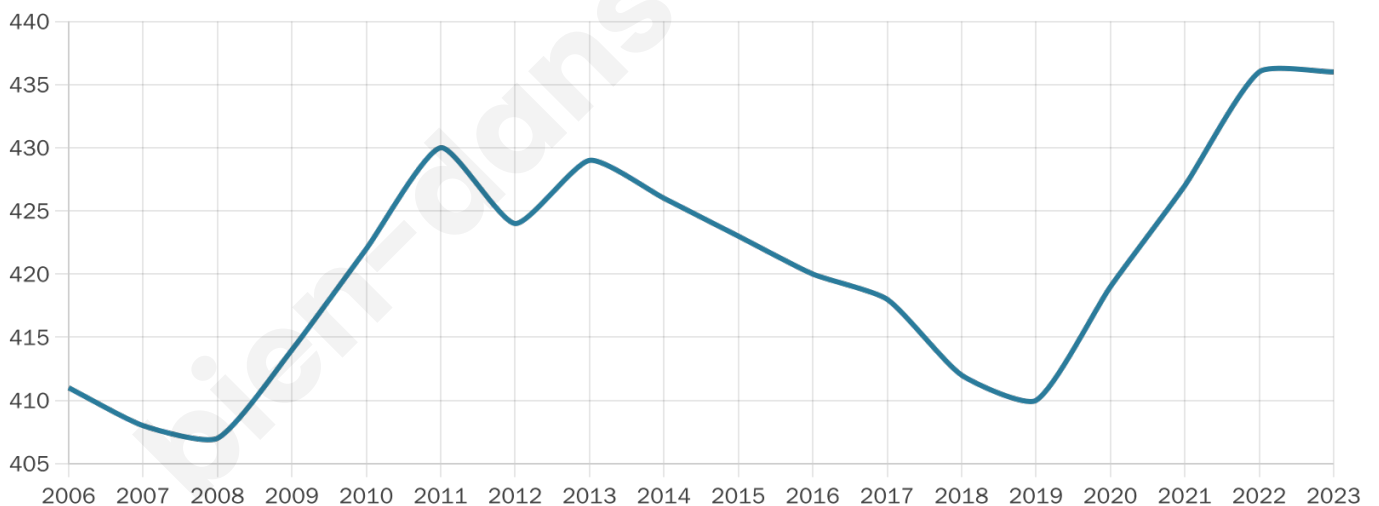
**55 h/km<sup>2</sup>**



Revenu moyen

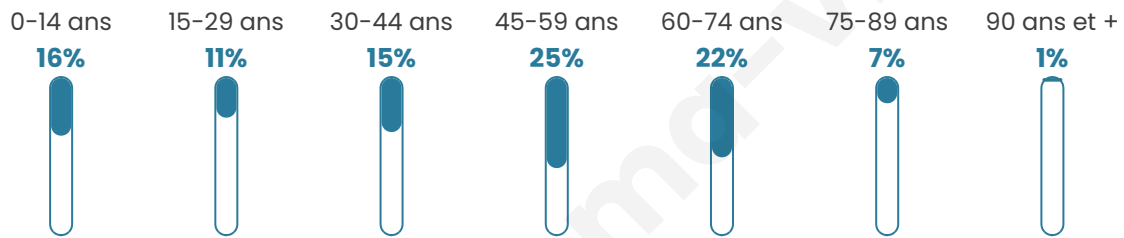
**25 460 €/an**

## Evolution du nombre d'habitants

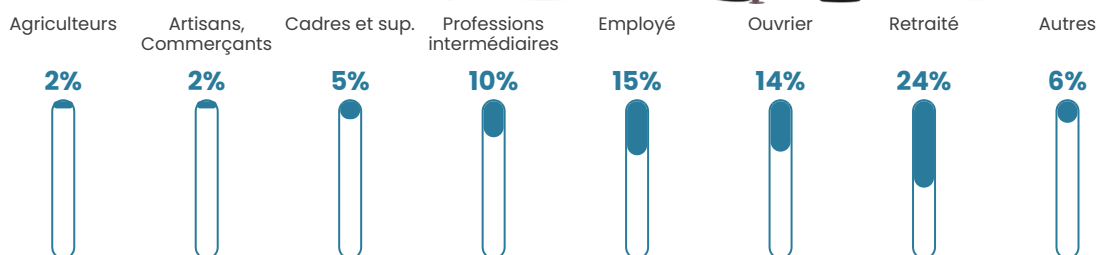


Sources : Institut national de la statistique et des études économiques (insee) selon Les dernières parutions officielles de 2024 portant sur les années 2020, 2021 et 2022.

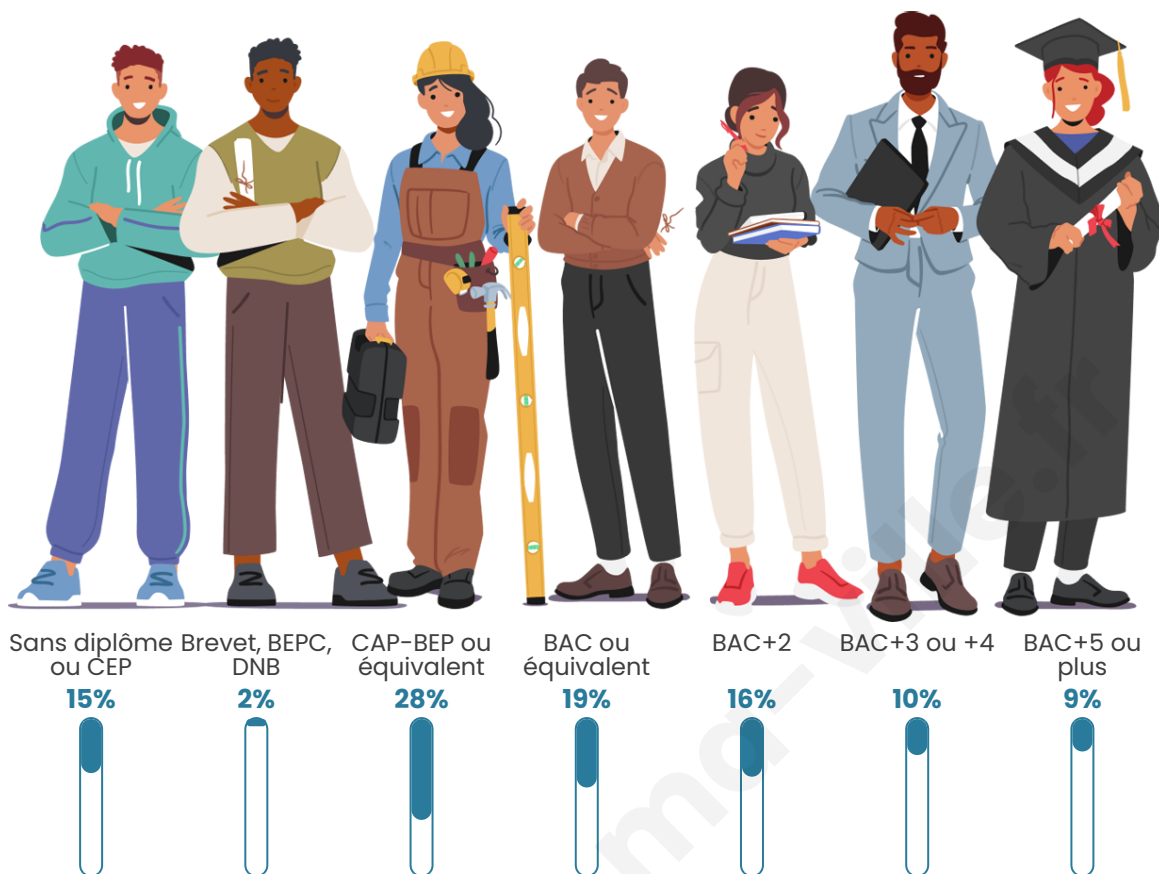
## Tranche d'âge



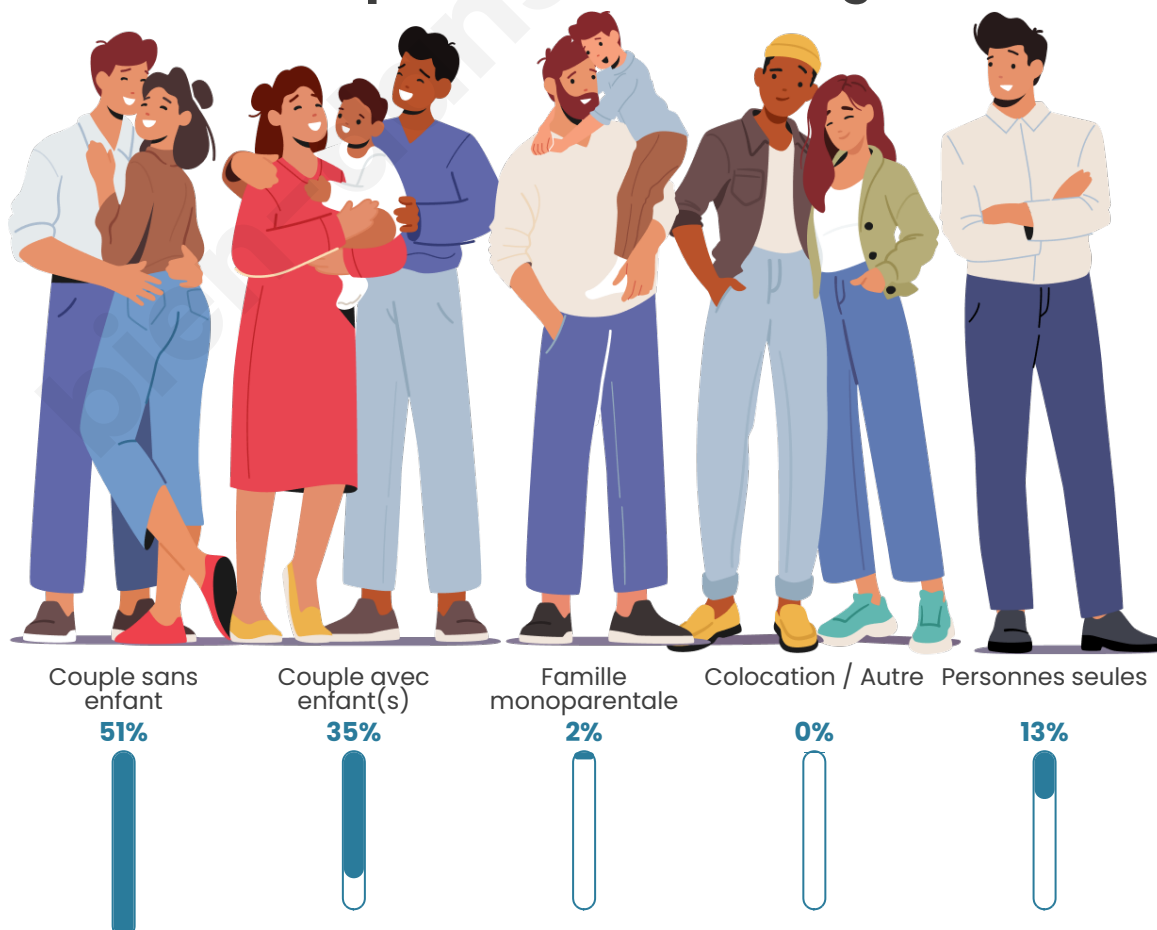
## Activité professionnelle



## Niveau de diplôme



## Composition des ménages



# Profils électoraux

## Premier tour

	Emmanuel MACRON	36.27 %
	Marine LE PEN	21.02 %
	Jean-Luc MÉLENCHON	12.20 %
	Éric ZEMMOUR	10.17 %
	Valérie PÉCRESE	8.14 %
	Yannick JADOT	4.41 %
	Nicolas DUPONT- AIGNAN	2.03 %
	Anne HIDALGO	1.69 %
	Nathalie ARTHAUD	1.36 %
	Fabien ROUSSEL	1.36 %
	Jean LASSALLE	0.68 %
	Philippe POUTOU	0.68 %



### 355 inscrits

Participation : 85.35%

Votes blancs : 1.65%

Votes nuls : 0.99%

## Second tour

	Emmanuel MACRON	60,28 %
	Marine LE PEN	39,72 %

### 355 inscrits

Participation : 86.76%

Votes blancs : 4.55%

Votes nuls : 2.27%

# Sécurité



Agressions physiques / sexuelles

0



Cambriolages

0



Vols / dégradations

0



Stupéfiants

0

## Evolution du nombre d'infractions



## Pour comparer

(en proportion du nombre d'habitants)



Sources : Bases statistiques communale, départementale et régionale de la délinquance enregistrée par la police et la gendarmerie nationales selon les dernières parutions officielles de 2025 portant sur l'année 2024 ([data.gouv](https://data.gouv.fr)).

Agressions physiques / sexuelles : Violences sexuelles, coups et blessures volontaires intrafamiliaux, coups et blessures volontaires, autres coups, blessures volontaires et vols violents sans arme.

Cambriolages : Cambriolages de logements.

Vols : Vols avec armes, vols d'accessoires sur véhicules, vols dans les véhicules, vols de véhicules, vols sans violence contre des personnes, destructions, dégradations volontaires et escroqueries.

Stupéfiants : Trafic de stupéfiants dont (AFD) et usage de stupéfiants.

# Services à la population



## Commerce

Hypermarché	X <u>Condé-sur-Sarthe</u> 4km
Supermarché	X <u>Condé-sur-Sarthe</u> 5km
Superette	X <u>Condé-sur-Sarthe</u> 5km
Boulangerie	X <u>Condé-sur-Sarthe</u> 4km
Boucherie	X <u>La Tour-en-Maurienne</u> 4km
Restaurant	X <u>Pacé</u> 2km
Garage	X <u>Lonrai</u> 2km
Station-service	X <u>Alençon</u> 6km
Banque	X <u>Damigny</u> 5km
La poste	X <u>Lonrai</u> 2km
Coiffeur	X <u>Lonrai</u> 2km
Tabac	X <u>Alençon</u> 7km
Bars / discothèque	1
Bibliothèque	X <u>Alençon</u> 7km
Cinéma	X <u>Lonrai</u> 2km
Vétérinaire	X <u>Condé-sur-Sarthe</u> 5km



## Santé

Pharmacie	X <u>Saint-Denis-sur-Sarthon</u> 5km
Hôpital	X <u>Alençon</u> 7km
Laboratoire d'analyses médicales	X <u>Condé-sur-Sarthe</u> 5km
Etablissement pour handicapé	X <u>Alençon</u> 5km
EHPA	X <u>Damigny</u> 5km
Médecin	X <u>Saint-Denis-sur-Sarthon</u> 5km
Dentiste	X <u>Saint-Denis-sur-Sarthon</u> 5km
Chirurgien	X <u>Alençon</u> 6km
Dermatologue	X <u>Alençon</u> 6km
Anesthésiste	X <u>Alençon</u> 6km
Gastro-entérologue	X <u>Alençon</u> 7km
Gynécologue	X <u>Alençon</u> 7km
Cancérologue	X <u>Le Mans</u> 51km
Neurologue	X <u>Le Mans</u> 52km
Ophthalmologue	X <u>Alençon</u> 7km
ORL	X <u>Alençon</u> 8km
Cardiologue	X <u>Alençon</u> 6km
Pédiatre	X <u>Alençon</u> 7km
Pneumologue	X <u>Alençon</u> 6km
Psychologue	X <u>Saint-Germain-du-Corbéis</u> 7km
Radiologue	X <u>Alençon</u> 6km
Rhumatologue	X <u>Alençon</u> 6km
Sage-femme	X <u>Saint-Germain-du-Corbéis</u> 7km



## Éducation

Crèche	X <u>Lonrai</u> 2km
Ecole maternelle Public	X <u>Champfrémont</u> 9km
Ecole maternelle Privé	X <u>Le Mans</u> 53km
Ecole primaire Public	X <u>Lonrai</u> 2km
Ecole primaire Privé	X <u>Alençon</u> 6km
Collège Public	X <u>Alençon</u> 5km
Collège Privé	X <u>Alençon</u> 6km
Lycée Public	X <u>Alençon</u> 6km
Lycée Privé	X <u>Damigny</u> 6km

Sources : Base Sirene des entreprises et de leurs établissements selon les dernières parutions officielles de 2025 portant sur l'année 2024 ([data.gouv](#)). Liste, localisation et tarifs des professionnels de santé selon les dernières parutions officielles de 2025 portant sur l'année 2024 ([opendatasoft](#)) et FINISS Extraction du Fichier des établissements selon les dernières parutions officielles de 2025 portant sur

l'année 2024 ([data.gouv](https://data.gouv.fr)). Adresse et géolocalisation des établissements d'enseignement du premier et second degrés selon les dernières parutions officielles de 2025 portant sur l'année 2024 ([data.education.gouv](https://data.education.gouv.fr))

bien-dans-ma-ville.fr

## Villes autour de Cuissai

Ville	Habitants	Superficie	Pop densité	Pop active	Taux chômage	Revenu moyen	Prix immobilier
Lonrai	1 062	6 km <sup>2</sup>	177 h/km <sup>2</sup>	49.9%	2.2%	25 070 €/an	1 210 €/m <sup>2</sup>
Pacé	404	7 km <sup>2</sup>	58 h/km <sup>2</sup>	51.2%	2.7%	22 450 €/an	972 €/m <sup>2</sup>
Colombiers	336	12 km <sup>2</sup>	28 h/km <sup>2</sup>	44.6%	1.8%	24 020 €/an	1 636 €/m <sup>2</sup>
Saint-Nicolas-des-Bois	285	25 km <sup>2</sup>	11 h/km <sup>2</sup>	44.9%	1.1%	23 700 €/an	1 519 €/m <sup>2</sup>
Condé-sur-Sarthe (1 avis)	2 494	8 km <sup>2</sup>	312 h/km <sup>2</sup>	42.3%	3.4%	23 130 €/an	1 462 €/m <sup>2</sup>
Damigny (2 avis)	2 446	4 km <sup>2</sup>	612 h/km <sup>2</sup>	35.2%	3.1%	24 730 €/an	1 403 €/m <sup>2</sup>
La Roche-Mabile	164	5 km <sup>2</sup>	33 h/km <sup>2</sup>	48.2%	3%	22 820 €/an	827 €/m <sup>2</sup>
Saint-Denis-sur-Sarthon	1 055	13 km <sup>2</sup>	81 h/km <sup>2</sup>	47.1%	4.5%	21 980 €/an	1 414 €/m <sup>2</sup>
Pleudihen-sur-Rance	2 924	24 km <sup>2</sup>	122 h/km <sup>2</sup>	45.2%	3.9%	23 130 €/an	1 782 €/m <sup>2</sup>
Alençon (19 avis)	25 490	10 km <sup>2</sup>	2 549 h/km <sup>2</sup>	40.4%	7.8%	19 220 €/an	1 284 €/m <sup>2</sup>
Ravigny (1 avis)	232	6 km <sup>2</sup>	39 h/km <sup>2</sup>	41.4%	2.2%	21 820 €/an	1 096 €/m <sup>2</sup>
L'Orée-d'Écouves	709	44 km <sup>2</sup>	16 h/km <sup>2</sup>	50.1%	2.7%	21 920 €/an	1 007 €/m <sup>2</sup>
Saint-Germain-du-Corbéis (1 avis)	3 636	7 km <sup>2</sup>	519 h/km <sup>2</sup>	37.2%	3.7%	23 060 €/an	1 416 €/m <sup>2</sup>
La Ferrière-Bochard	709	10 km <sup>2</sup>	71 h/km <sup>2</sup>	50.8%	3.1%	22 600 €/an	1 909 €/m <sup>2</sup>
Valframbert (2 avis)	1 678	14 km <sup>2</sup>	120 h/km <sup>2</sup>	43.2%	3%	24 230 €/an	1 508 €/m <sup>2</sup>

bien-dans-ma-ville.fr



# Vous aimez votre ville ? Notez-la !

Et faites-nous part de vos remarques constructives



Avec

**BIEN** dans  
ma **VILLE** 