



Version web

# Ville de Cuiry-lès- Chaudardes

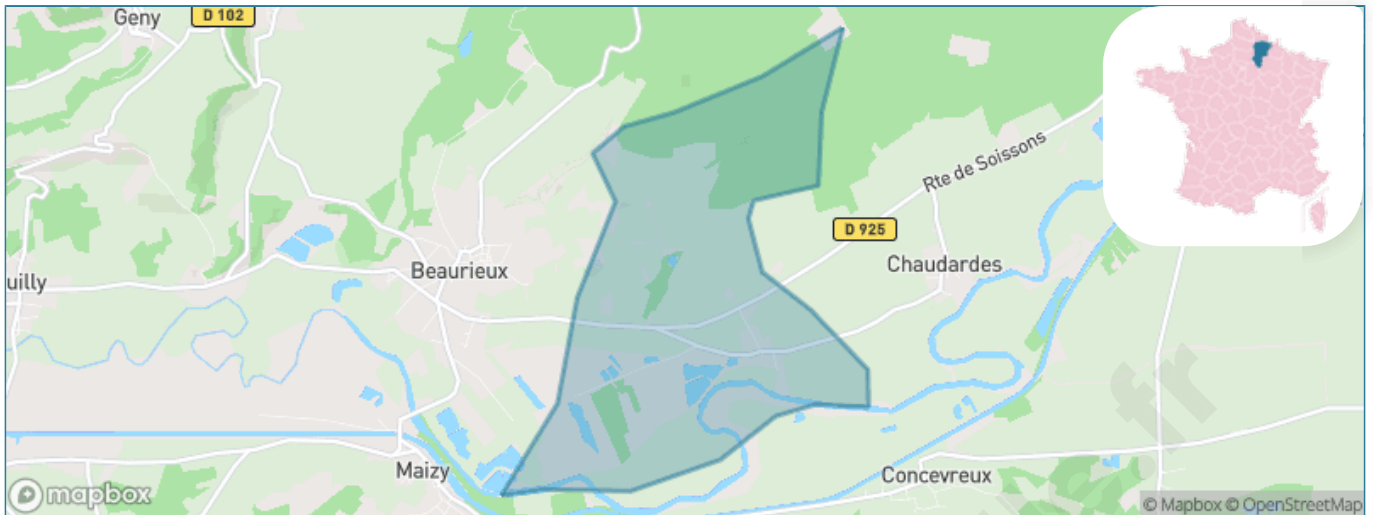
Présenté par

**BIEN** dans  
ma **VILLE** 

# Sommaire

Situation géographique .....	3
Statistiques sur la population .....	4
Evolution du nombre d'habitants .....	4
Tranche d'âge .....	5
0-14 ans .....	5
15-29 ans .....	5
30-44 ans .....	5
45-59 ans .....	5
60-74 ans .....	5
75-89 ans .....	5
90 ans et + .....	5
Activité professionnelle .....	5
Agriculteurs .....	5
Artisans, Commerçants .....	5
Cadres et sup. ....	5
Professions intermédiaires .....	5
Employé .....	5
Ouvrier .....	5
Retraité .....	5
Autres .....	5
Niveau de diplôme .....	6
Sans diplôme ou CEP .....	6
Brevet, BEPC, DNB .....	6
CAP-BEP ou équivalent .....	6
BAC ou équivalent .....	6
BAC+2 .....	6
BAC+3 ou +4 .....	6
BAC+5 ou plus .....	6
Composition des ménages .....	6
Couple sans enfant .....	6
Couple avec enfant(s) .....	6
Famille monoparentale .....	6
Colocation / Autre .....	6
Personnes seules .....	6
Profils électoraux .....	7
Premier tour .....	7
Sécurité .....	9
Evolution du nombre d'infractions .....	9
Pour comparer .....	10
Services à la population .....	11
Commerce .....	11
Éducation .....	11
Villes autour de Cuiry-lès-Chaudardes .....	12

# Situation géographique



## i Informations clés

- **Région** : Hauts-de-France
- **Département** : Aisne
- **Code postal** : 02160
- **Superficie** : 5 km<sup>2</sup>



# Statistiques sur la population



Nombre d'habitants

**84**



Age moyen

**37 ans**



Pop active

**52.4%**



Taux chômage

**4%**



Pop densité

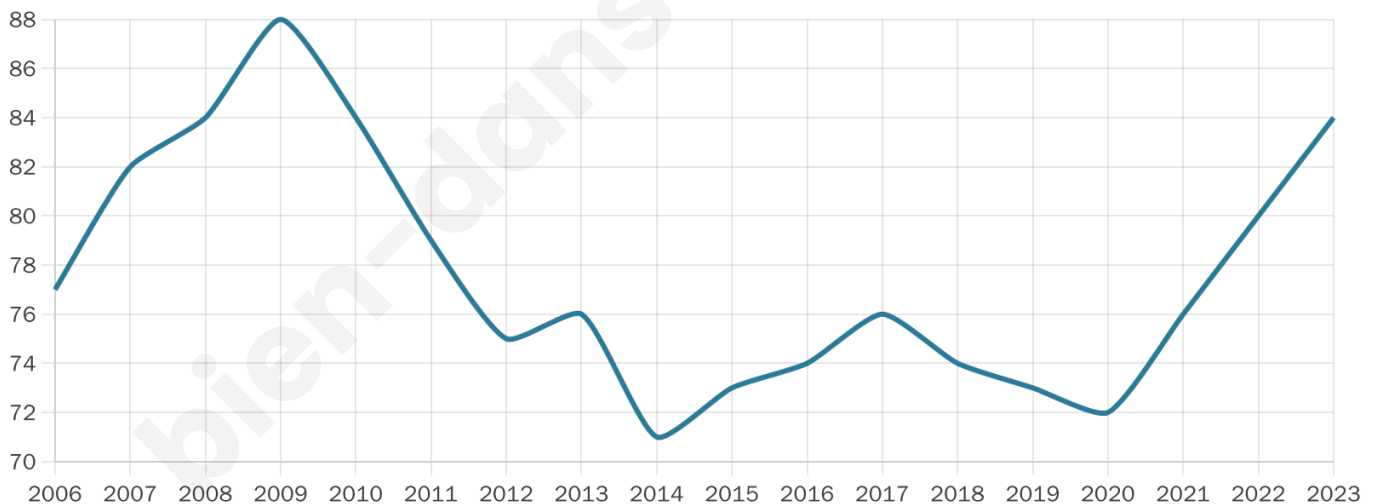
**17 h/km<sup>2</sup>**



Revenu moyen

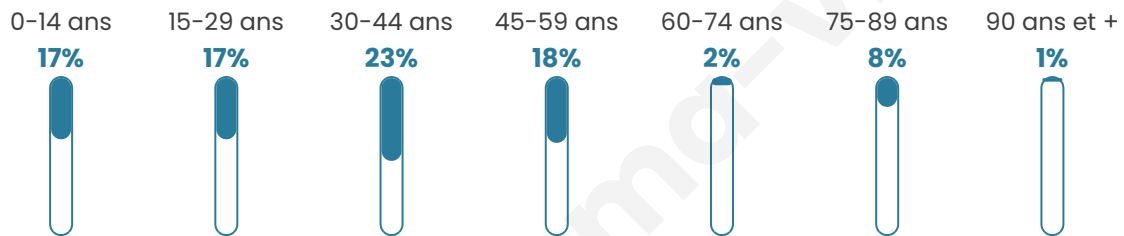
**NC**

## Evolution du nombre d'habitants

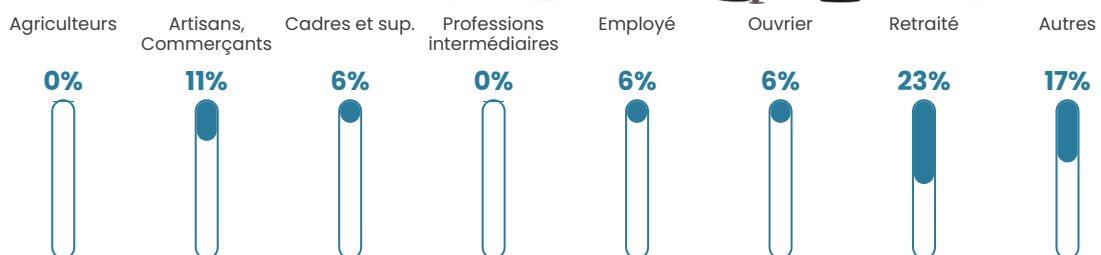


Sources : Institut national de la statistique et des études économiques (insee) selon Les dernières parutions officielles de 2024 portant sur les années 2020, 2021 et 2022.

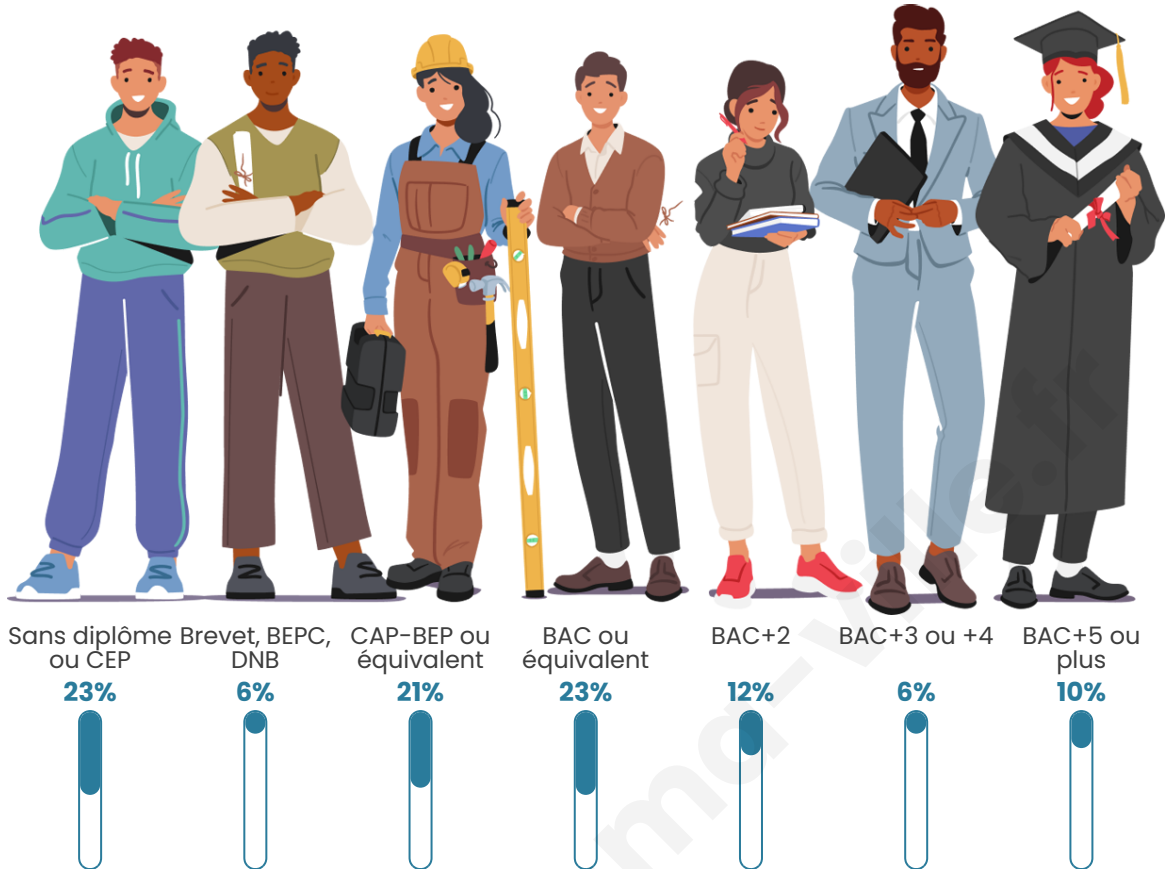
## Tranche d'âge



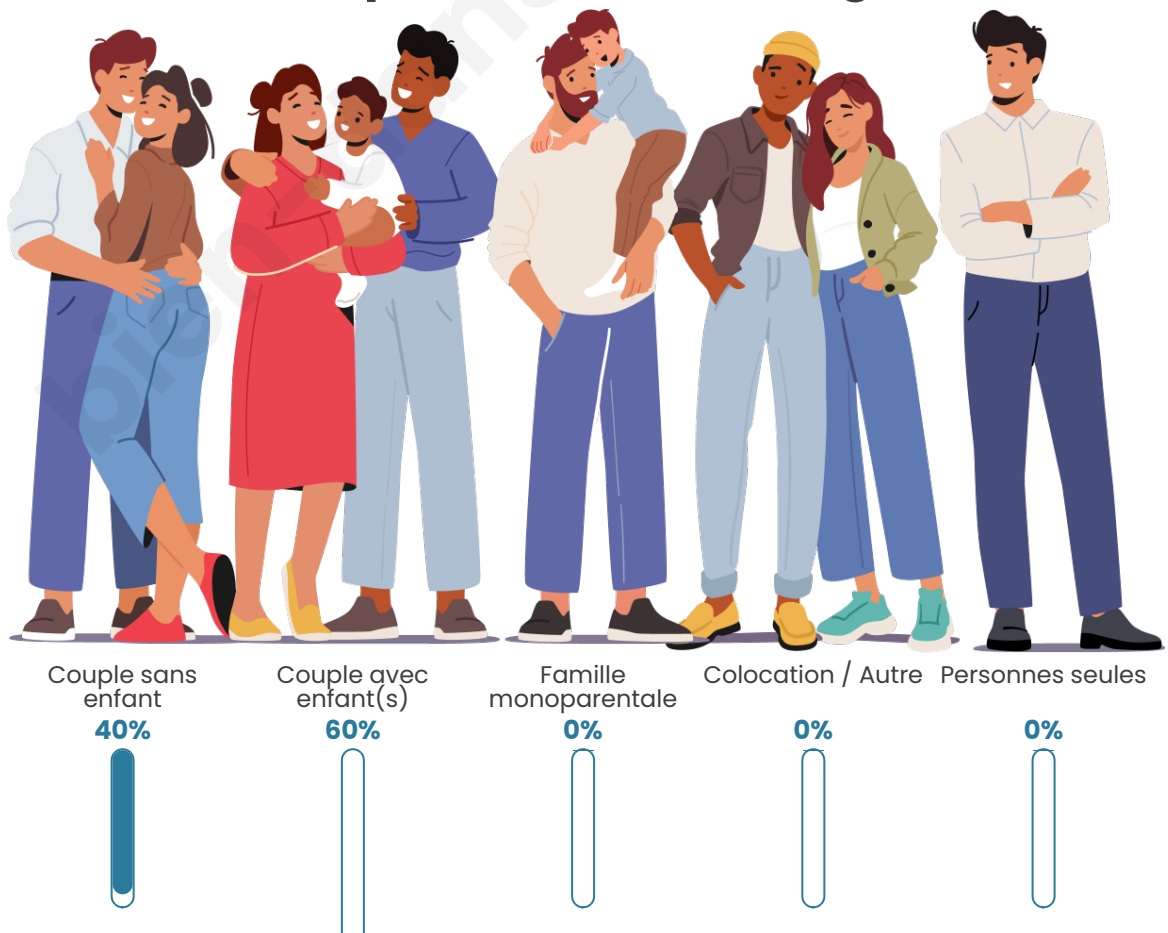
## Activité professionnelle



## Niveau de diplôme



## Composition des ménages





## Profils électoraux

### Premier tour



Marine LE PEN 60.00 %



Jean-Luc  
MÉLENCHON 27.50 %



Éric ZEMMOUR 5.00 %



Nicolas DUPONT-  
AIGNAN 5.00 %



Yannick JADOT 2.50 %



Nathalie ARTHAUD 0.00 %



Fabien ROUSSEL 0.00 %



Emmanuel  
MACRON 0.00 %



Jean LASSALLE 0.00 %



Anne HIDALGO 0.00 %



Valérie PÉCRESSÉ 0.00 %



Philippe POUTOU 0.00 %

**47 inscrits**

Participation : 89.36%

Votes blancs : 2.38%

Votes nuls : 2.38%

**Second tour**Emmanuel  
MACRON

31,71 %



Marine LE PEN

68,29 %

**47 inscrits**

Participation : 89.36%

Votes blancs : 2.38%

Votes nuls : 0%

bien-dans-ma-ville.fr

# Sécurité



Agressions physiques / sexuelles

0



Cambriolages

0



Vols / dégradations

0



Stupéfiants

0

## Evolution du nombre d'infractions



## Pour comparer

(en proportion du nombre d'habitants)



Sources : Bases statistiques communale, départementale et régionale de la délinquance enregistrée par la police et la gendarmerie nationales selon les dernières parutions officielles de 2025 portant sur l'année 2024 ([data.gouv](https://data.gouv.fr)).

Agressions physiques / sexuelles : Violences sexuelles, coups et blessures volontaires intrafamiliaux, coups et blessures volontaires, autres coups, blessures volontaires et vols violents sans arme.

Cambriolages : Cambriolages de logements.

Vols : Vols avec armes, vols d'accessoires sur véhicules, vols dans les véhicules, vols de véhicules, vols sans violence contre des personnes, destructions, dégradations volontaires et escroqueries.

Stupéfiants : Trafic de stupéfiants dont (AFD) et usage de stupéfiants.

# Services à la population



## Commerce

Hypermarché	X <a href="#">Fismes</a> 11km
Supermarché	X <a href="#">Cormicy</a> 9km
Superette	X <a href="#">Beaurieux</a> 2km
Boulangerie	X <a href="#">Beaurieux</a> 2km
Boucherie	X <a href="#">Beaurieux</a> 2km
Restaurant	X <a href="#">Pontavert</a> 5km
Garage	X <a href="#">Beaurieux</a> 2km
Station-service	X <a href="#">Cormicy</a> 10km
Banque	X <a href="#">Beaurieux</a> 2km
La poste	X <a href="#">Concevreux</a> 1km
Coiffeur	X <a href="#">Beaurieux</a> 2km
Tabac	X <a href="#">Cormicy</a> 10km
Bars / discothèque	X <a href="#">Maizy</a> 2km
Bibliothèque	X <a href="#">Fismes</a> 11km
Cinéma	X <a href="#">Thillois</a> 20km
Vétérinaire	X <a href="#">Fismes</a> 10km



## Santé

Pharmacie	X <a href="#">Beaurieux</a> 2km
Hôpital	X <a href="#">Fismes</a> 11km
Laboratoire d'analyses médicales	X <a href="#">Fismes</a> 10km
Etablissement pour handicapé	X <a href="#">Jonchery-sur-Vesle</a> 11km
EHPA	X <a href="#">Bourg-et-Comin</a> 8km
Médecin	X <a href="#">Bourg-et-Comin</a> 8km
Dentiste	X <a href="#">Beaurieux</a> 2km
Chirurgien	X <a href="#">Blanzy-lès-Fismes</a> 9km
Dermatologue	X <a href="#">Saint-Erme-Outre-et-Ramecourt</a> 18km
Anesthésiste	X <a href="#">Reims</a> 21km
Gastro-entérologue	X <a href="#">Villeneuve-sur-Aisne</a> 14km
Gynécologue	X <a href="#">Reims</a> 21km
Cancérologue	X <a href="#">Reims</a> 24km
Neurologue	X <a href="#">Reims</a> 24km
Ophtalmologue	X <a href="#">Tingueux</a> 22km
ORL	X <a href="#">Reims</a> 21km
Cardiologue	X <a href="#">Laon</a> 23km
Pédiatre	X <a href="#">Fismes</a> 10km
Pneumologue	X <a href="#">Laon</a> 23km
Psychologue	X <a href="#">Reims</a> 21km
Radiologue	X <a href="#">Villeneuve-sur-Aisne</a> 14km
Rhumatologue	X <a href="#">Laon</a> 22km
Sage-femme	X <a href="#">Cormicy</a> 9km



## Éducation

Crèche	X <a href="#">Beaurieux</a> 2km
Ecole maternelle Public	X <a href="#">Fismes</a> 10km
Ecole maternelle Privé	X <a href="#">Fismes</a> 10km
Ecole primaire Public	X <a href="#">Beaurieux</a> 2km
Ecole primaire Privé	X <a href="#">Fismes</a> 11km
Collège Public	X <a href="#">Corbeny</a> 10km
Collège Privé	X <a href="#">Fismes</a> 11km
Lycée Public	X <a href="#">Reims</a> 22km
Lycée Privé	X <a href="#">Thillois</a> 20km

Sources : Base Sirene des entreprises et de leurs établissements selon les dernières parutions officielles de 2025 portant sur l'année 2024 ([data.gouv](#)). Liste, localisation et tarifs des professionnels de santé selon les dernières parutions officielles de 2025 portant sur l'année 2024 ([opendatasoft](#)) et FINISS Extraction du Fichier des établissements selon les dernières parutions officielles de 2025 portant sur l'année 2024 ([data.gouv](#)). Adresse et géolocalisation des établissements d'enseignement du premier et second degrés selon les dernières parutions officielles de 2025 portant sur l'année 2024 ([data.education.gouv](#))

## Villes autour de Cuiry-lès-Chaudardes

Ville	Habitants	Superficie	Pop densité	Pop active	Taux chômage	Revenu moyen	Prix immobilier
Chaudardes	91	4 km <sup>2</sup>	23 h/km <sup>2</sup>	49.5%	1.1%	24 500 €/an	1 194 €/m <sup>2</sup>
Concevreux	256	12 km <sup>2</sup>	21 h/km <sup>2</sup>	52%	4.3%	24 070 €/an	1 493 €/m <sup>2</sup>
Muscourt	44	2 km <sup>2</sup>	22 h/km <sup>2</sup>	38.6%	2.3%	NC	NC
Maizy	392	7 km <sup>2</sup>	56 h/km <sup>2</sup>	55.4%	7.7%	22 110 €/an	1 421 €/m <sup>2</sup>
Beaurieux	794	9 km <sup>2</sup>	88 h/km <sup>2</sup>	52.1%	7.9%	20 510 €/an	1 233 €/m <sup>2</sup>
Meurival	56	2 km <sup>2</sup>	28 h/km <sup>2</sup>	50%	12.5%	NC	NC
Roucy	365	7 km <sup>2</sup>	52 h/km <sup>2</sup>	57.3%	3.6%	25 980 €/an	1 042 €/m <sup>2</sup>
Vassogne	92	2 km <sup>2</sup>	46 h/km <sup>2</sup>	52.2%	9.8%	NC	1 032 €/m <sup>2</sup>
Pargnan	66	2 km <sup>2</sup>	33 h/km <sup>2</sup>	40.9%	7.6%	NC	1 111 €/m <sup>2</sup>
Pontavert (1 avis)	605	13 km <sup>2</sup>	47 h/km <sup>2</sup>	48.8%	3.8%	23 300 €/an	1 680 €/m <sup>2</sup>
Jumigny	60	2 km <sup>2</sup>	30 h/km <sup>2</sup>	51.7%	8.3%	NC	1 176 €/m <sup>2</sup>
Romain (1 avis)	332	8 km <sup>2</sup>	42 h/km <sup>2</sup>	49.4%	1.8%	25 140 €/an	1 733 €/m <sup>2</sup>
Craonnelle	119	5 km <sup>2</sup>	24 h/km <sup>2</sup>	42.9%	2.5%	20 300 €/an	993 €/m <sup>2</sup>
Craonne	84	8 km <sup>2</sup>	11 h/km <sup>2</sup>	47.6%	9.5%	NC	1 238 €/m <sup>2</sup>
Oulches-la-Vallée-Foulon	80	4 km <sup>2</sup>	20 h/km <sup>2</sup>	52.5%	1.3%	NC	741 €/m <sup>2</sup>

bien-dans-ma-ville.fr



# **Vous aimez votre ville ? Notez-la !**

Et faites-nous part de vos remarques constructives



Avec

**BIEN** dans ma **VILLE** 