



Version web

Ville de Crugey

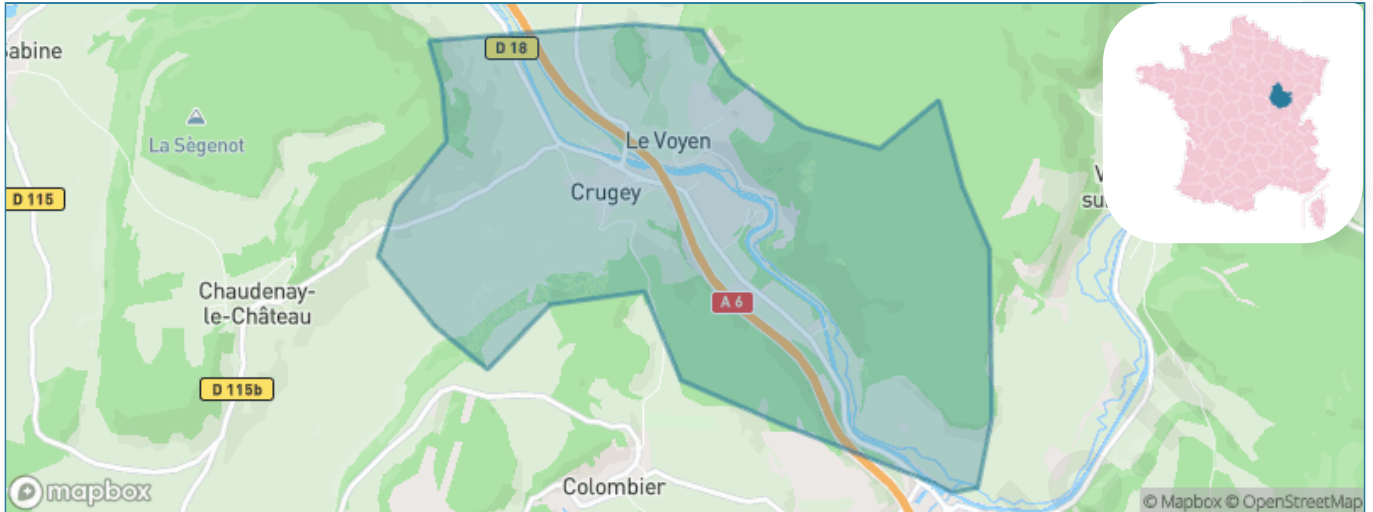
Présenté par

BIEN dans
ma **VILLE** 

Sommaire

Situation géographique	3
Statistiques sur la population	4
Evolution du nombre d'habitants	4
Tranche d'âge	5
<i>0-14 ans</i>	5
<i>15-29 ans</i>	5
<i>30-44 ans</i>	5
<i>45-59 ans</i>	5
<i>60-74 ans</i>	5
<i>75-89 ans</i>	5
<i>90 ans et +</i>	5
Activité professionnelle	5
<i>Agriculteurs</i>	5
<i>Artisans, Commerçants</i>	5
<i>Cadres et sup.</i>	5
<i>Professions intermédiaires</i>	5
<i>Employé</i>	5
<i>Ouvrier</i>	5
<i>Retraité</i>	5
<i>Autres</i>	5
Niveau de diplôme	6
<i>Sans diplôme ou CEP</i>	6
<i>Brevet, BEPC, DNB</i>	6
<i>CAP-BEP ou équivalent</i>	6
<i>BAC ou équivalent</i>	6
<i>BAC+2</i>	6
<i>BAC+3 ou +4</i>	6
<i>BAC+5 ou plus</i>	6
Composition des ménages	6
<i>Couple sans enfant</i>	6
<i>Couple avec enfant(s)</i>	6
<i>Famille monoparentale</i>	6
<i>Colocation / Autre</i>	6
<i>Personnes seules</i>	6
Profils électoraux	7
<i>Premier tour</i>	7
Sécurité	9
<i>Evolution du nombre d'infractions</i>	9
<i>Pour comparer</i>	10
Services à la population	11
<i>Commerce</i>	11
<i>Éducation</i>	11
<i>Villes autour de Crugey</i>	13

Situation géographique



i Informations clés

- **Région** : Bourgogne-Franche-Comté
- **Département** : Côte-d'or
- **Code postal** : 21360
- **Superficie** : 6 km²

RÉGION
BOURGOGNE
FRANCHE
COMTE

Côte
d'Or
LE DÉPARTEMENT



Statistiques sur la population



Nombre d'habitants

166



Age moyen

47 ans



Pop active

41.6%



Taux chômage

4.4%



Pop densité

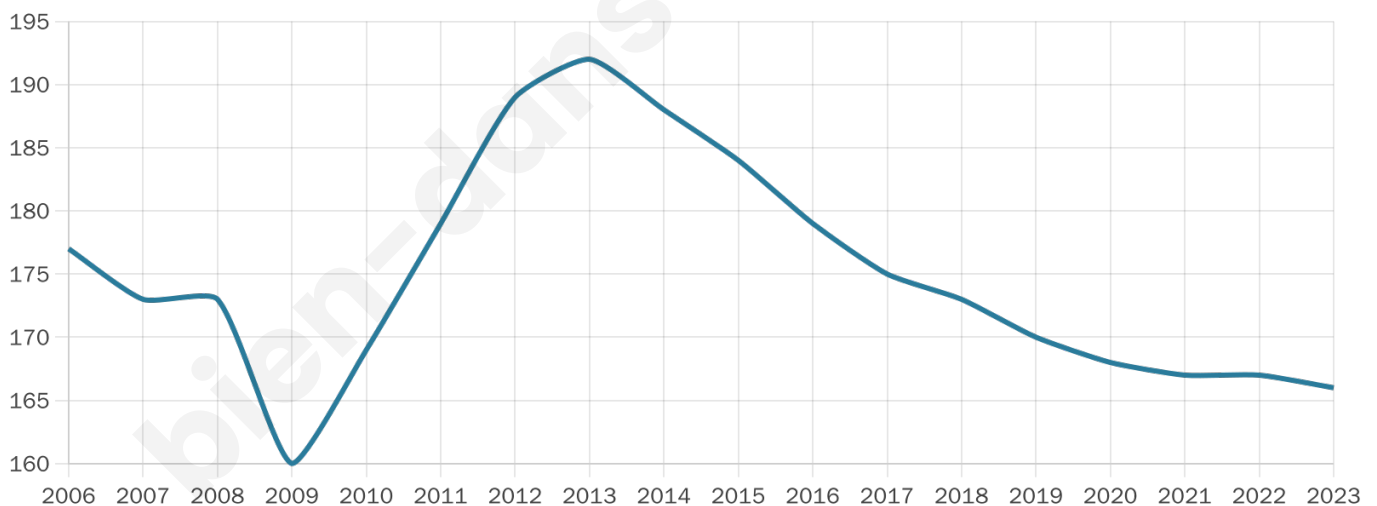
28 h/km²



Revenu moyen

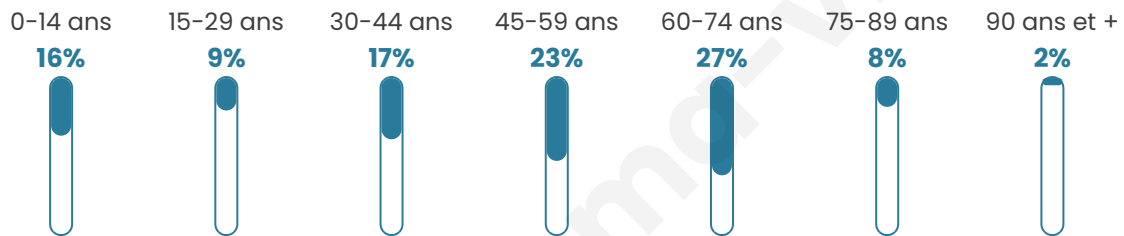
21 070 €/an

Evolution du nombre d'habitants

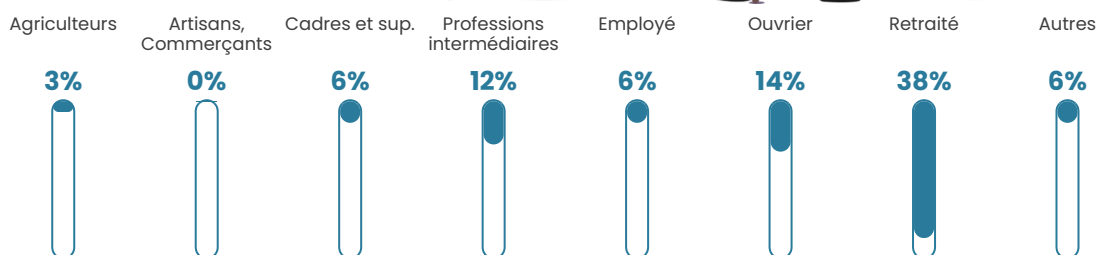


Sources : Institut national de la statistique et des études économiques (insee) selon Les dernières parutions officielles de 2024 portant sur les années 2020, 2021 et 2022.

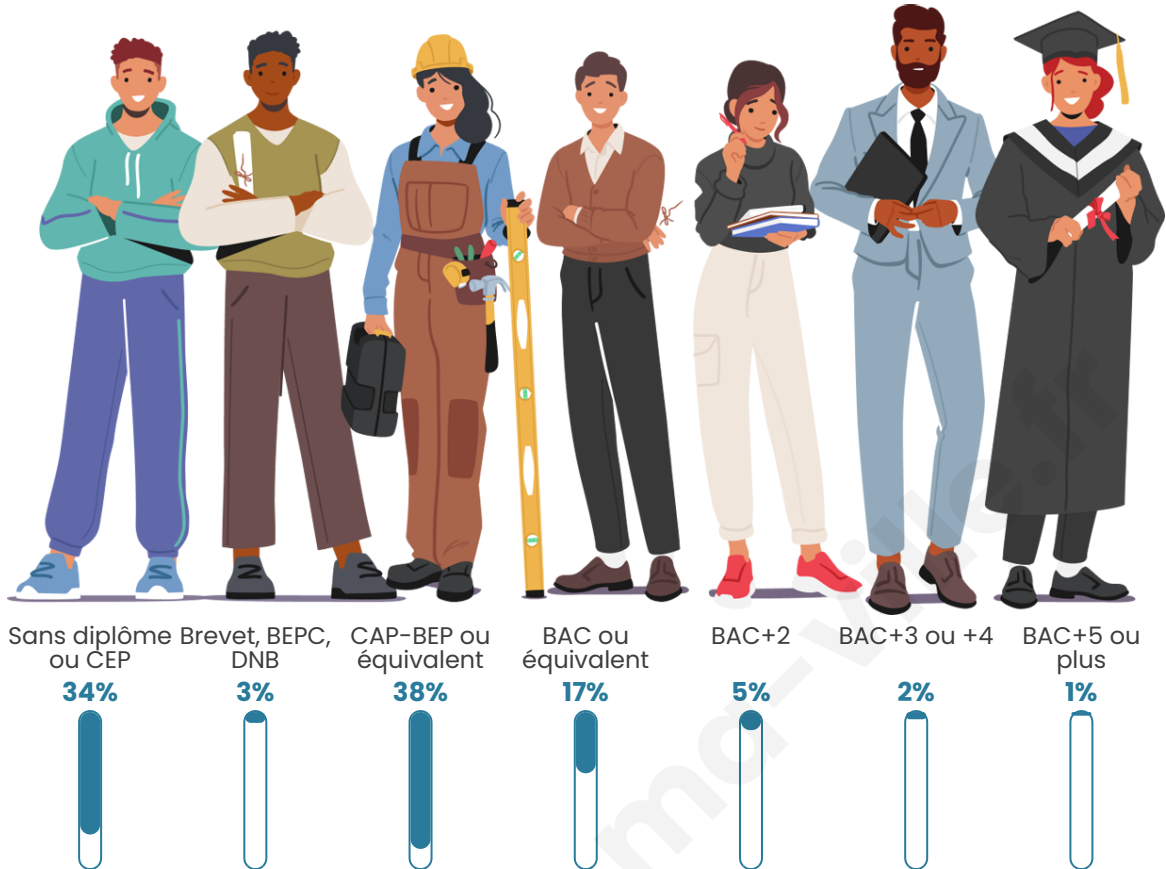
Tranche d'âge



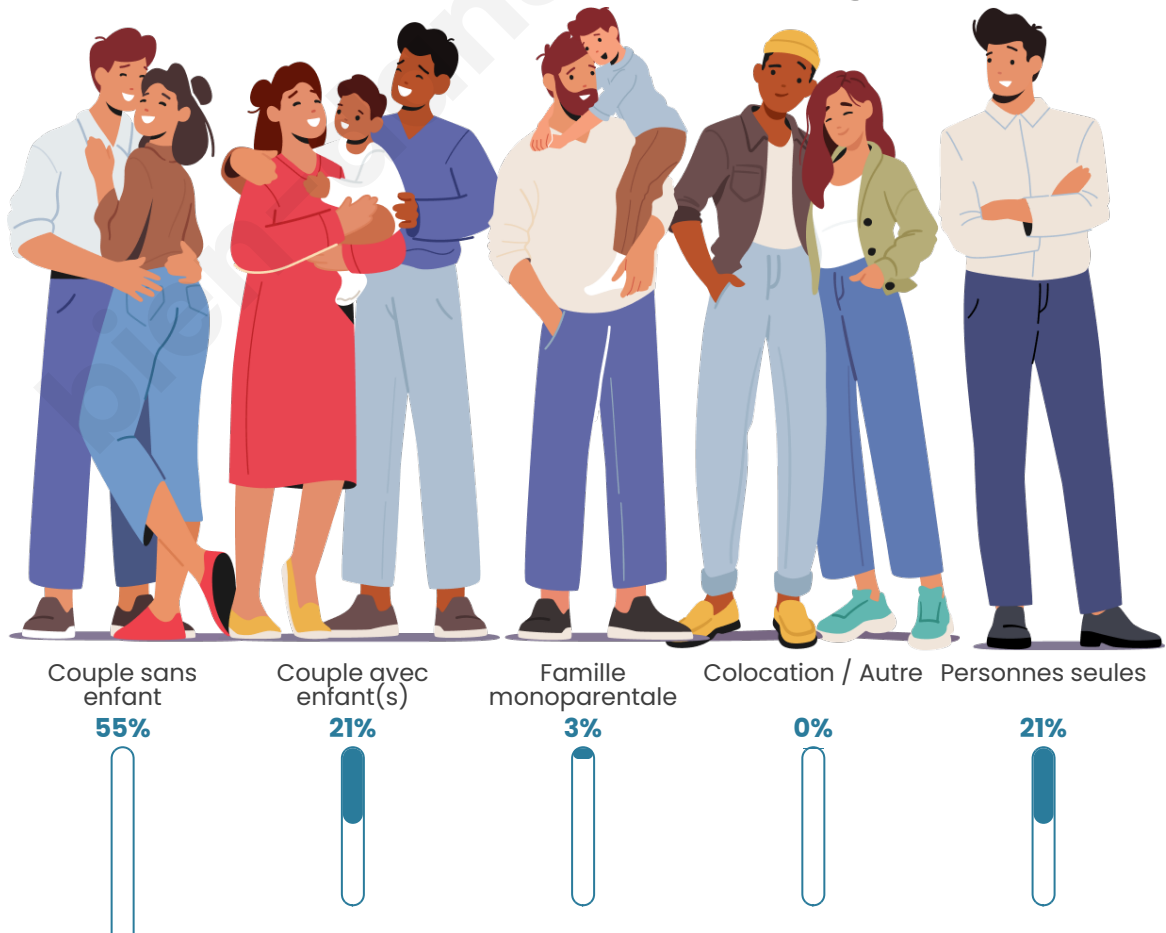
Activité professionnelle



Niveau de diplôme




Composition des ménages





Profils électoraux

Premier tour

	Marine LE PEN	39.29 %
	Emmanuel MACRON	19.05 %
	Jean-Luc MÉLENCHON	14.29 %
	Éric ZEMMOUR	9.52 %
	Jean LASSALLE	8.33 %
	Fabien ROUSSEL	3.57 %
	Valérie PÉCRESSÉ	3.57 %
	Nathalie ARTHAUD	1.19 %
	Yannick JADOT	1.19 %
	Anne HIDALGO	0.00 %
	Philippe POUTOU	0.00 %
	Nicolas DUPONT- AIGNAN	0.00 %

125 inscrits

Participation : 69.6%
Votes blancs : 1.15%
Votes nuls : 2.30%

Second tour



Emmanuel
MACRON

45,12 %



Marine LE PEN

54,88 %

125 inscrits

Participation : 70.4%
Votes blancs : 2.27%
Votes nuls : 4.55%

bien-dans-ma-ville.fr

Sécurité



Agressions physiques / sexuelles

0



Cambriolages

0



Vols / dégradations

0



Stupéfiants

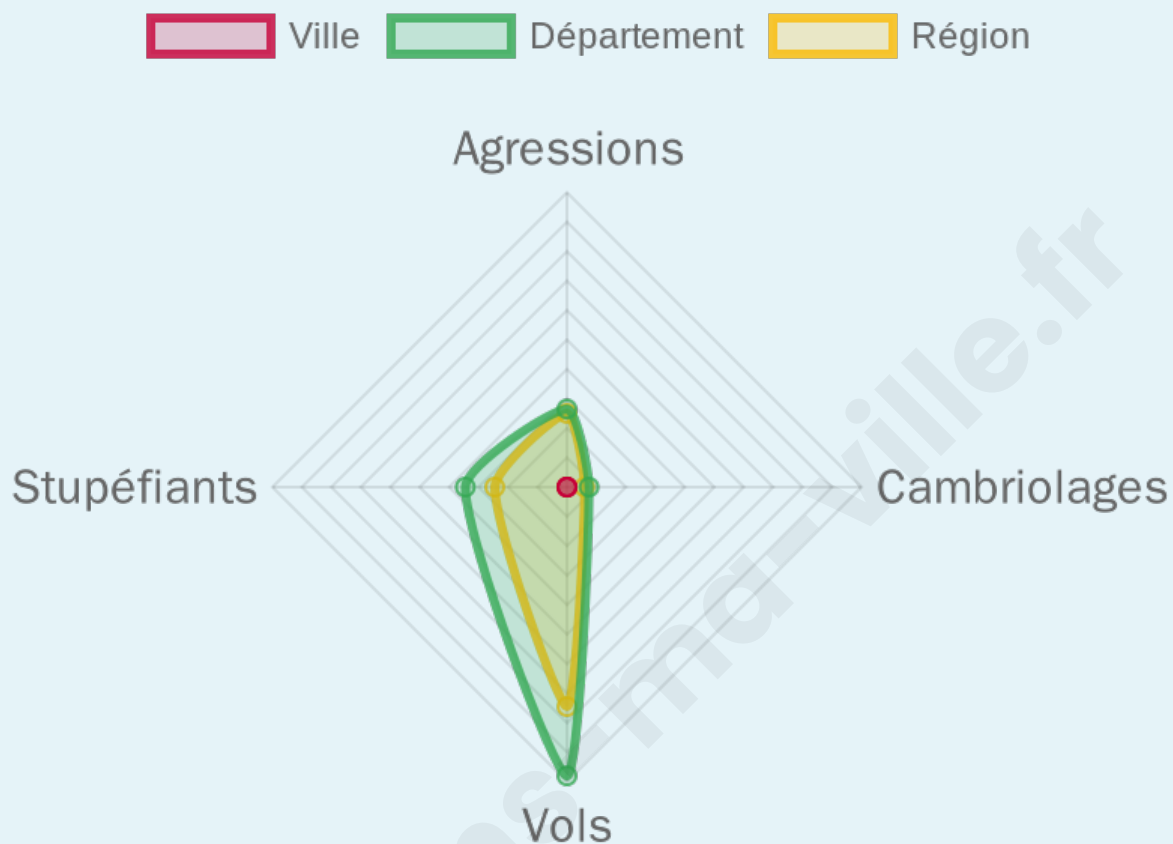
0

Evolution du nombre d'infractions



Pour comparer

(en proportion du nombre d'habitants)



Sources : Bases statistiques communale, départementale et régionale de la délinquance enregistrée par la police et la gendarmerie nationales selon les dernières parutions officielles de 2025 portant sur l'année 2024 ([data.gouv](https://data.gouv.fr)).

Agressions physiques / sexuelles : Violences sexuelles, coups et blessures volontaires intrafamiliaux, coups et blessures volontaires, autres coups, blessures volontaires et vols violents sans arme.

Cambriolages : Cambriolages de logements.

Vols : Vols avec armes, vols d'accessoires sur véhicules, vols dans les véhicules, vols de véhicules, vols sans violence contre des personnes, destructions, dégradations volontaires et escroqueries.

Stupéfiants : Trafic de stupéfiants dont (AFD) et usage de stupéfiants.

Services à la population



Commerce

Hypermarché	X Beaune 20km
Supermarché	X Bligny-sur-Ouche 9km
Superette	X Bligny-sur-Ouche 9km
Boulangerie	X Commarin 9km
Boucherie	X Pouilly-en-Auxois 13km
Restaurant	X Thorey-sur-Ouche 2km
Garage	X Vandenesse-en-Auxois 7km
Station-service	X Bligny-sur-Ouche 9km
Banque	X Pouilly-en-Auxois 13km
La poste	X Pouilly-en-Auxois 12km
Coiffeur	X Chazilly 8km
Tabac	X Pouilly-en-Auxois 13km
Bars / discothèque	1
Bibliothèque	X Mont-Saint-Jean 24km
Cinéma	X Lacanche 16km
Vétérinaire	X Bligny-sur-Ouche 9km



Santé

Pharmacie	X Bligny-sur-Ouche 9km
Hôpital	X Arnay-le-Duc 16km
Laboratoire d'analyses médicales	X Pouilly-en-Auxois 14km
Etablissement pour handicapé	X Essey 12km
EHPA	X Bligny-sur-Ouche 8km
Médecin	X Bligny-sur-Ouche 8km
Dentiste	X Pouilly-en-Auxois 14km
Chirurgien	X Beaune 20km
Dermatologue	X Pouilly-en-Auxois 14km
Anesthésiste	X Talent 30km
Gastro-entérologue	X Dijon 31km
Gynécologue	X Pouilly-en-Auxois 12km
Cancérologue	X Chalon-sur-Saône 45km
Neurologue	X Dijon 30km
Ophtalmologue	X Beaune 21km
ORL	X Beaune 22km
Cardiologue	X Beaune 20km
Pédiatre	X Chenôve 27km
Pneumologue	X Chenôve 27km
Psychologue	X Pouilly-en-Auxois 14km
Radiologue	X Beaune 20km
Rhumatologue	X Dijon 31km
Sage-femme	X Ladoix-Serrigny 20km



Éducation

Crèche	X Bligny-sur-Ouche 9km
Ecole maternelle Public	X Vandenesse-en-Auxois 6km
Ecole maternelle Privé	X Chevry 144km
Ecole primaire Public	X Veuvey-sur-Ouche 2km
Ecole primaire Privé	X Pouilly-en-Auxois 13km
Collège Public	X Bligny-sur-Ouche 8km
Collège Privé	X Pouilly-en-Auxois 13km

Lycée Public

X Beaune 21km

Lycée Privé

X Pouilly-en-Auxois
13km

Sources : Base Sirene des entreprises et de leurs établissements selon les dernières parutions officielles de 2025 portant sur l'année 2024 ([data.gouv](#)). Liste, localisation et tarifs des professionnels de santé selon les dernières parutions officielles de 2025 portant sur l'année 2024 ([opendatasoft](#)) et FINISS Extraction du Fichier des établissements selon les dernières parutions officielles de 2025 portant sur l'année 2024 ([data.gouv](#)). Adresse et géolocalisation des établissements d'enseignement du premier et second degrés selon les dernières parutions officielles de 2025 portant sur l'année 2024 ([data.education.gouv](#))

bien-dans-ma-ville.fr

Villes autour de Crugey

Ville	Habitants	Superficie	Pop densité	Pop active	Taux chômage	Revenu moyen	Prix immobilier
Colombier	66	3 km ²	22 h/km ²	59.1%	0%	NC	446 €/m ²
Bouhey	53	7 km ²	8 h/km ²	37.7%	1.9%	NC	902 €/m ²
Chaudenay-le-Château	48	5 km ²	10 h/km ²	39.6%	2.1%	NC	1 175 €/m ²
Veuvey-sur-Ouche	204	10 km ²	20 h/km ²	52.5%	4.4%	23 020 €/an	982 €/m ²
Chaudenay-la-Ville	37	5 km ²	7 h/km ²	35.1%	0%	NC	734 €/m ²
Thorey-sur-Ouche	148	12 km ²	12 h/km ²	37.8%	4.7%	22 260 €/an	1 026 €/m ²
Châteauneuf	81	10 km ²	8 h/km ²	40.7%	0%	NC	1 566 €/m ²
La Bussière-sur-Ouche	197	20 km ²	10 h/km ²	41.1%	4.1%	24 150 €/an	825 €/m ²
Sainte-Sabine	172	8 km ²	22 h/km ²	45.9%	0.6%	22 540 €/an	1 125 €/m ²
Painblanc	171	9 km ²	19 h/km ²	40.9%	4.7%	21 220 €/an	879 €/m ²
Antheuil	63	10 km ²	6 h/km ²	39.7%	1.6%	NC	682 €/m ²
Aubaine	89	16 km ²	6 h/km ²	38.2%	4.5%	NC	850 €/m ²
Saint-Jean-de-Boeuf	102	12 km ²	9 h/km ²	50%	2%	25 500 €/an	1 541 €/m ²
Vandenesse-en-Auxois	298	11 km ²	27 h/km ²	43.3%	3.4%	24 250 €/an	1 183 €/m ²
Saint-Victor-sur-Ouche	296	12 km ²	25 h/km ²	53%	4.1%	25 390 €/an	1 602 €/m ²

bien-dans-ma-ville.fr



Vous aimez votre ville ? Notez-la !

Et faites-nous part de vos remarques constructives



Avec

BIEN dans ma **VILLE** 