



Version web

Ville de Croze

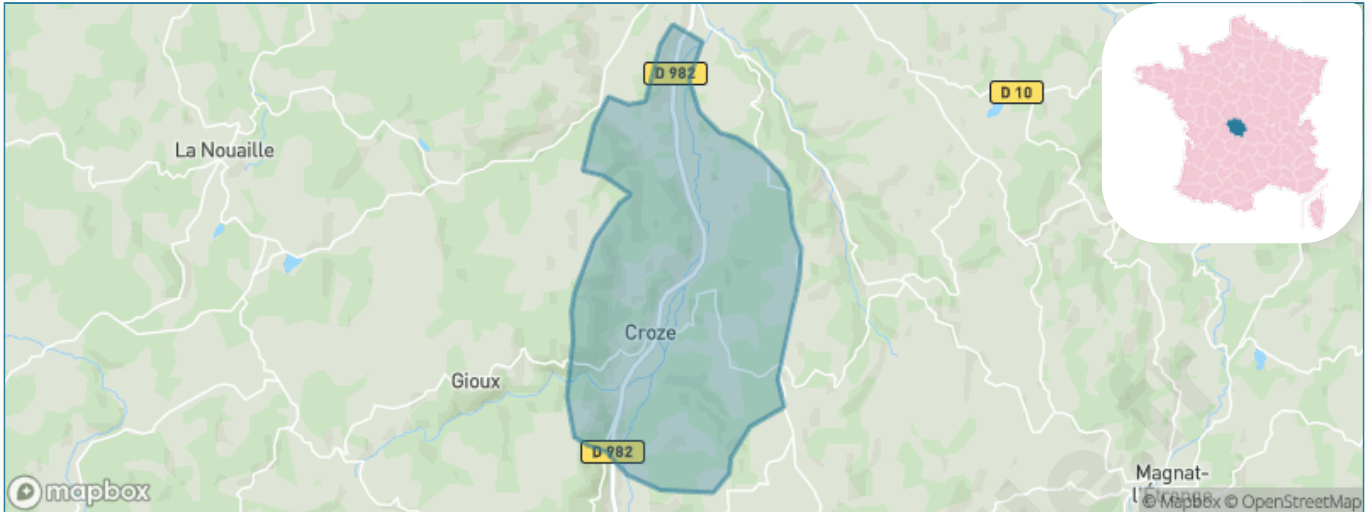
Présenté par

BIEN dans
ma **VILLE** 

Sommaire

| | |
|---|----|
| Situation géographique | 3 |
| Statistiques sur la population | 4 |
| Evolution du nombre d'habitants | 4 |
| Tranche d'âge | 5 |
| 0-14 ans | 5 |
| 15-29 ans | 5 |
| 30-44 ans | 5 |
| 45-59 ans | 5 |
| 60-74 ans | 5 |
| 75-89 ans | 5 |
| 90 ans et + | 5 |
| Activité professionnelle | 5 |
| Agriculteurs | 5 |
| Artisans, Commerçants | 5 |
| Cadres et sup. | 5 |
| Professions intermédiaires | 5 |
| Employé | 5 |
| Ouvrier | 5 |
| Retraité | 5 |
| Autres | 5 |
| Niveau de diplôme | 6 |
| Sans diplôme ou CEP | 6 |
| Brevet, BEPC, DNB | 6 |
| CAP-BEP ou équivalent | 6 |
| BAC ou équivalent | 6 |
| BAC+2 | 6 |
| BAC+3 ou +4 | 6 |
| BAC+5 ou plus | 6 |
| Composition des ménages | 6 |
| Couple sans enfant | 6 |
| Couple avec enfant(s) | 6 |
| Famille monoparentale | 6 |
| Colocation / Autre | 6 |
| Personnes seules | 6 |
| Profils électoraux | 7 |
| Premier tour | 7 |
| Sécurité | 8 |
| Evolution du nombre d'infractions | 8 |
| Pour comparer | 9 |
| Services à la population | 10 |
| Commerce | 10 |
| Éducation | 10 |
| Villes autour de Croze | 11 |

Situation géographique



i Informations clés

- **Région** : Nouvelle-Aquitaine
- **Département** : Creuse
- **Code postal** : 23500
- **Superficie** : 22 km²



la CREUSE
le Département

Statistiques sur la population



Nombre d'habitants

185



Age moyen

48 ans



Pop active

42.7%



Taux chômage

8.3%



Pop densité

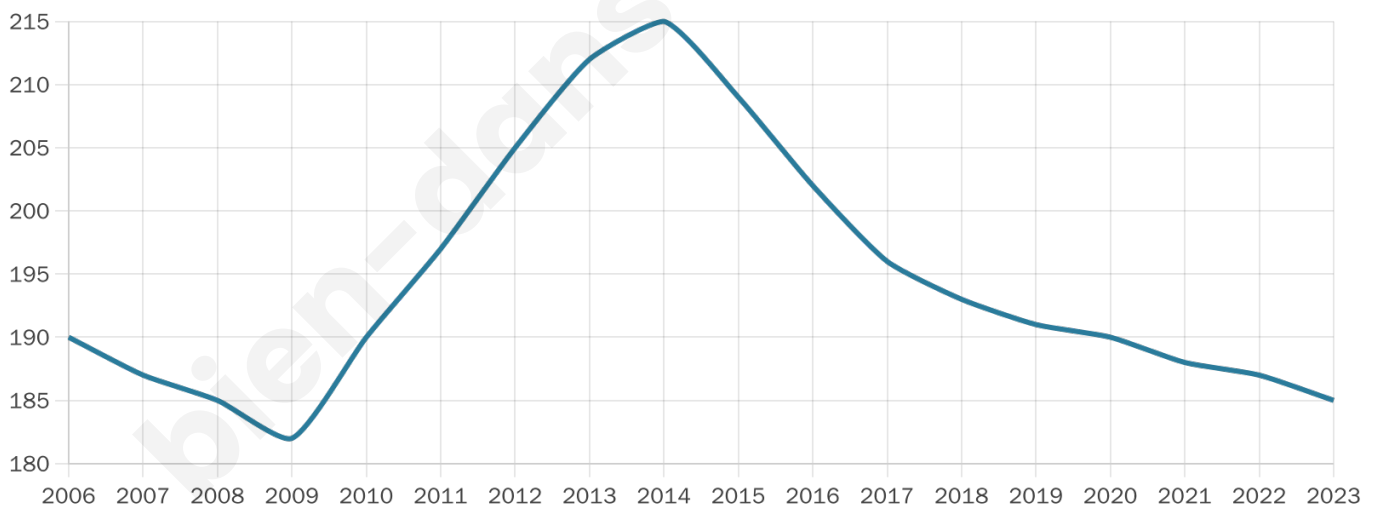
8 h/km²



Revenu moyen

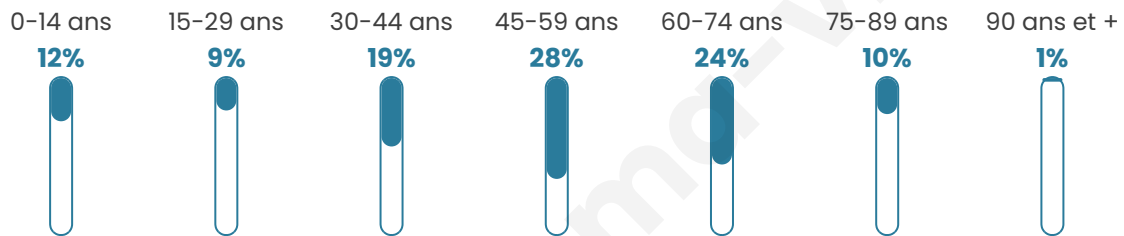
19 200 €/an

Evolution du nombre d'habitants

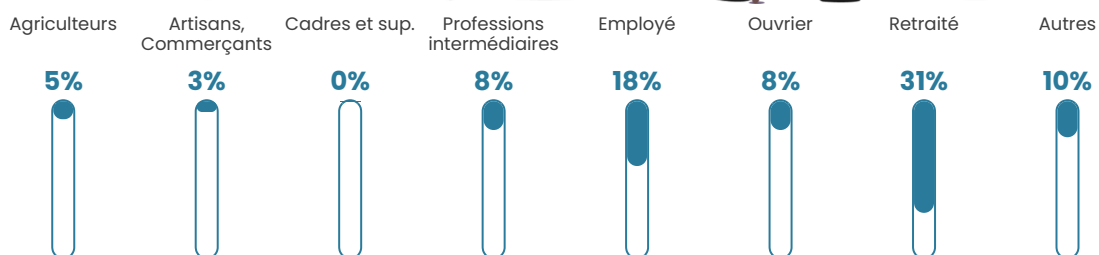


Sources : Institut national de la statistique et des études économiques (insee) selon Les dernières parutions officielles de 2024 portant sur les années 2020, 2021 et 2022.

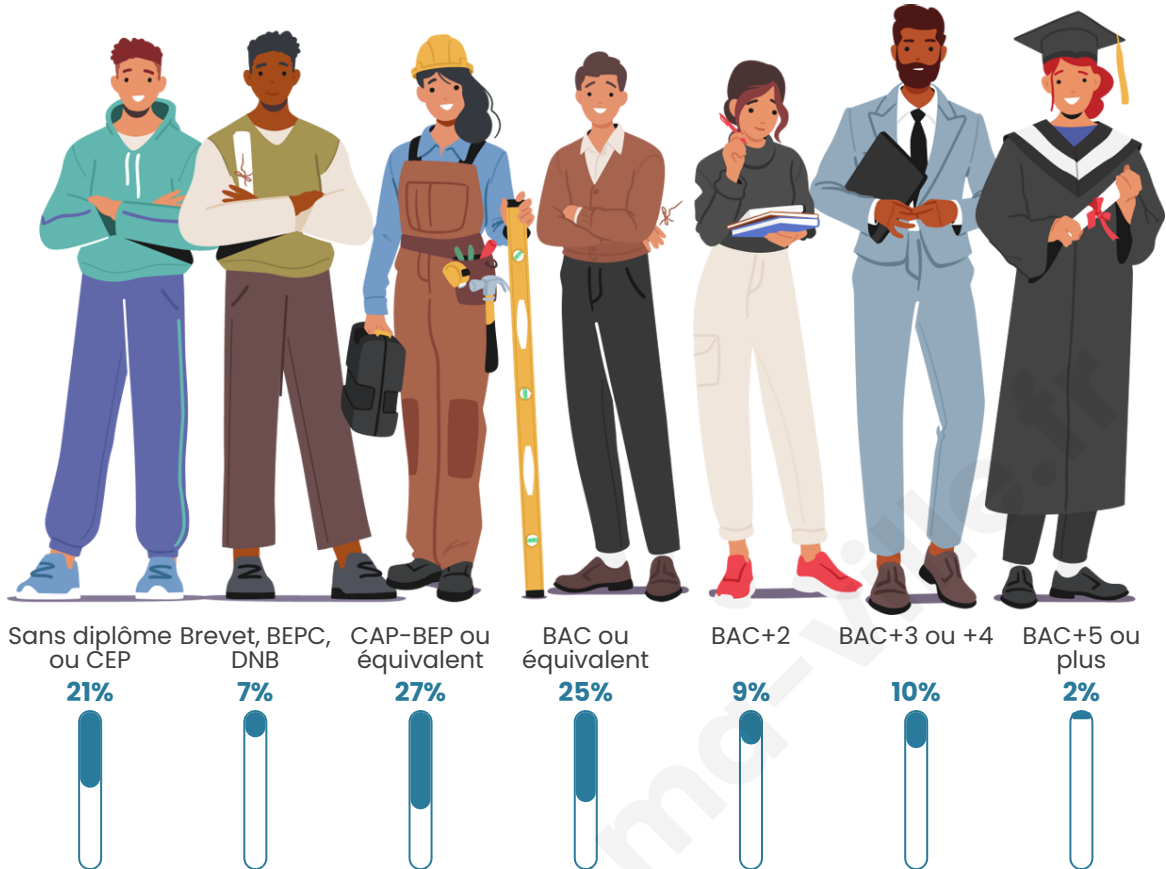
Tranche d'âge



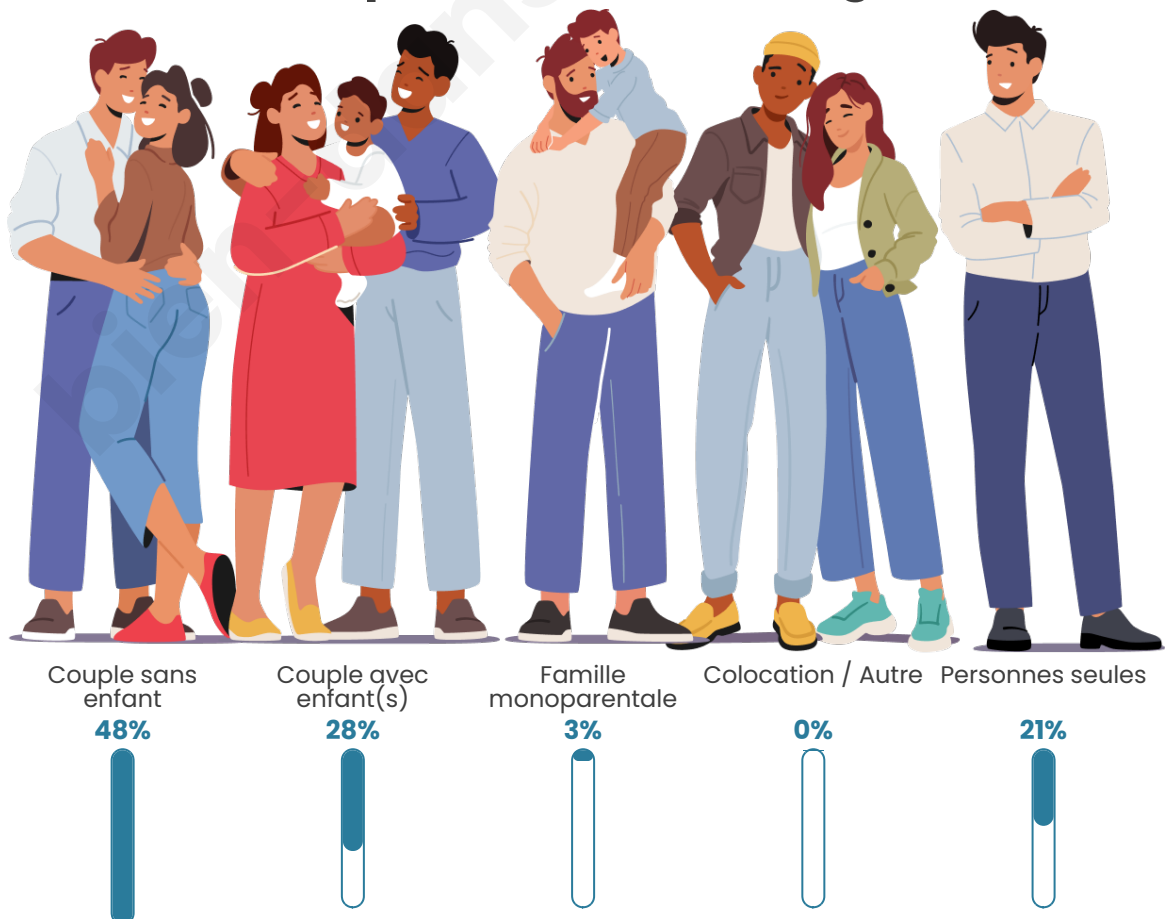
Activité professionnelle



Niveau de diplôme



Composition des ménages



Profils électoraux



Premier tour

| | | |
|---|-----------------------|---------|
|  | Marine LE PEN | 31.93 % |
|  | Jean-Luc MÉLENCHON | 26.05 % |
|  | Emmanuel MACRON | 12.61 % |
|  | Éric ZEMMOUR | 8.40 % |
|  | Valérie PÉCRESSE | 8.40 % |
|  | Jean LASSALLE | 6.72 % |
|  | Nathalie ARTHAUD | 2.52 % |
|  | Nicolas DUPONT-AIGNAN | 1.68 % |
|  | Fabien ROUSSEL | 0.84 % |
|  | Philippe POUTOU | 0.84 % |
|  | Anne HIDALGO | 0.00 % |
|  | Yannick JADOT | 0.00 % |

159 inscrits

Participation : 76.1%
Votes blancs : 1.65%
Votes nuls : 0.00%

Second tour

| | | |
|---|-----------------|---------|
|  | Emmanuel MACRON | 33,96 % |
|  | Marine LE PEN | 66,04 % |

159 inscrits

Participation : 81.13%
Votes blancs : 15.5%
Votes nuls : 2.33%

Sécurité



Agressions physiques / sexuelles

0



Cambriolages

0



Vols / dégradations

0



Stupéfiants

0

Evolution du nombre d'infractions



Pour comparer

(en proportion du nombre d'habitants)



Sources : Bases statistiques communale, départementale et régionale de la délinquance enregistrée par la police et la gendarmerie nationales selon les dernières parutions officielles de 2025 portant sur l'année 2024 ([data.gouv](https://data.gouv.fr)).

Agressions physiques / sexuelles : Violences sexuelles, coups et blessures volontaires intrafamiliaux, coups et blessures volontaires, autres coups, blessures volontaires et vols violents sans arme.

Cambriolages : Cambriolages de logements.

Vols : Vols avec armes, vols d'accessoires sur véhicules, vols dans les véhicules, vols de véhicules, vols sans violence contre des personnes, destructions, dégradations volontaires et escroqueries.

Stupéfiants : Trafic de stupéfiants dont (AFD) et usage de stupéfiants.

Services à la population



Commerce

| | |
|--------------------|--|
| Hypermarché | X Ussel 32km |
| Supermarché | X Felletin 8km |
| Superette | X Felletin 7km |
| Boulangerie | X Felletin 7km |
| Boucherie | X Felletin 7km |
| Restaurant | X Felletin 7km |
| Garage | 1 |
| Station-service | X Felletin 8km |
| Banque | X Felletin 7km |
| La poste | X Beaumont-du-Lac 23km |
| Coiffeur | X Felletin 7km |
| Tabac | X Vallière 14km |
| Bars / discothèque | X Felletin 7km |
| Bibliothèque | X Felletin 8km |
| Cinéma | X Aubusson 16km |
| Vétérinaire | X Saint-Pardoux-d'Arnet 15km |



Santé

| | |
|----------------------------------|--|
| Pharmacie | X Felletin 8km |
| Hôpital | X Moutier-Rozeille 14km |
| Laboratoire d'analyses médicales | X Aubusson 16km |
| Etablissement pour handicapé | X Felletin 8km |
| EHPA | X Felletin 8km |
| Médecin | X Felletin 7km |
| Dentiste | X La Courtine 15km |
| Chirurgien | X Saint-Pierre-Bellevue 24km |
| Dermatologue | X Ussel 33km |
| Anesthésiste | X Guéret 46km |
| Gastro-entérologue | X Ussel 33km |
| Gynécologue | X Treignac 42km |
| Cancérologue | X Limoges 68km |
| Neurologue | X Limoges 68km |
| Ophthalmologue | X Aubusson 16km |
| ORL | X Limoges 68km |
| Cardiologue | X Ussel 32km |
| Pédiatre | X Muroi 67km |
| Pneumologue | X Guéret 45km |
| Psychologue | X Saint-Léonard-de-Noblat 52km |
| Radiologue | X Ahun 31km |
| Rhumatologue | X Guéret 46km |
| Sage-femme | X Ussel 33km |



Éducation

| | |
|-------------------------|--|
| Crèche | X Saint-Marc-à-Frongier 13km |
| Ecole maternelle Public | X Felletin 8km |
| Ecole maternelle Privé | X Limoges 73km |
| Ecole primaire Public | X Gioux 3km |
| Ecole primaire Privé | X Aubusson 15km |
| Collège Public | X Felletin 8km |
| Collège Privé | X Ussel 32km |
| Lycée Public | X Felletin 8km |
| Lycée Privé | X Ussel 32km |

Sources : Base Sirene des entreprises et de leurs établissements selon les dernières parutions officielles de 2025 portant sur l'année 2024 ([data.gouv](#)). Liste, localisation et tarifs des professionnels de santé selon les dernières parutions officielles de 2025 portant sur l'année 2024 ([opendatasoft](#)) et FINISS Extraction du Fichier des établissements selon les dernières parutions officielles de 2025 portant sur l'année 2024 ([data.gouv](#)). Adresse et géolocalisation des établissements d'enseignement du premier et second degrés selon les dernières parutions officielles de 2025 portant sur l'année 2024 ([data.education.gouv](#))

Villes autour de Croze

| Ville | Habitants | Superficie | Pop densité | Pop active | Taux chômage | Revenu moyen | Prix immobilier |
|---------------------------|-----------|--------------------|-----------------------|------------|--------------|--------------|------------------------|
| Gioux (1 avis) | 187 | 37 km ² | 5 h/km ² | 42.2% | 3.7% | 18 220 €/an | 1 741 €/m ² |
| Clairavaux | 151 | 27 km ² | 6 h/km ² | 42.4% | 4.6% | 21 110 €/an | 1 233 €/m ² |
| Poussanges | 148 | 23 km ² | 6 h/km ² | 43.2% | 2% | 20 490 €/an | 761 €/m ² |
| Saint-Quentin-la-Chabanne | 362 | 29 km ² | 12 h/km ² | 45.3% | 5.5% | 20 200 €/an | 949 €/m ² |
| Felletin | 1 577 | 13 km ² | 121 h/km ² | 37.3% | 4.9% | 19 690 €/an | 1 017 €/m ² |
| Féniers | 111 | 14 km ² | 8 h/km ² | 36.9% | 6.3% | NC | 346 €/m ² |
| La Nouaille | 224 | 48 km ² | 5 h/km ² | 42.4% | 4.5% | 19 470 €/an | 637 €/m ² |
| Saint-Frion | 251 | 18 km ² | 14 h/km ² | 45.8% | 4.4% | 18 400 €/an | 1 498 €/m ² |
| Saint-Georges-Nigremont | 134 | 18 km ² | 7 h/km ² | 41% | 6% | 20 100 €/an | 1 000 €/m ² |
| Le Mas-d'Artige | 92 | 16 km ² | 6 h/km ² | 42.4% | 5.4% | 19 220 €/an | 1 133 €/m ² |
| Magnat-l'Étrange | 236 | 25 km ² | 9 h/km ² | 40.3% | 4.2% | 19 460 €/an | 903 €/m ² |
| Sainte-Feyre-la-Montagne | 121 | 6 km ² | 20 h/km ² | 47.9% | 7.4% | 19 150 €/an | 350 €/m ² |
| Pontcharraud | 82 | 9 km ² | 9 h/km ² | 45.1% | 8.5% | NC | 634 €/m ² |
| Beissat | 31 | 14 km ² | 2 h/km ² | 29% | 0% | NC | 301 €/m ² |
| Moutier-Rozeille | 432 | 19 km ² | 23 h/km ² | 40% | 4.4% | 21 740 €/an | 680 €/m ² |

bien-dans-ma-ville.fr



Vous aimez votre ville ? Notez-la !

Et faites-nous part de vos remarques constructives



Avec

BIEN dans ma **VILLE** 