



Version web

Ville de Crissay-sur- Manse

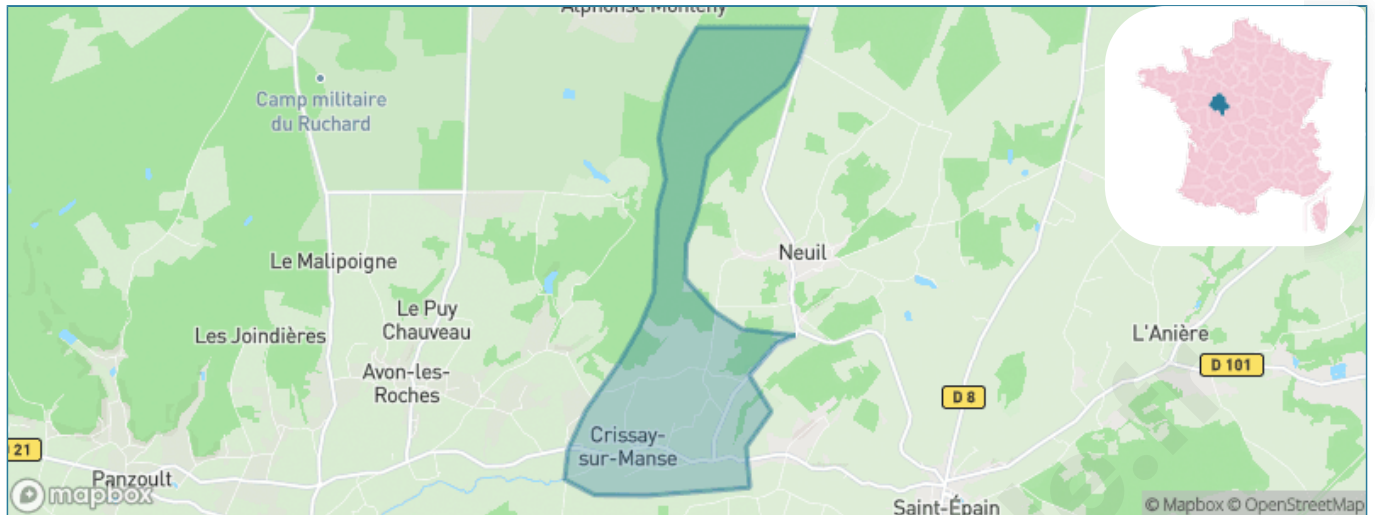
Présenté par

BIEN dans
ma **VILLE** 

Sommaire

Situation géographique	3
Statistiques sur la population	4
Evolution du nombre d'habitants	4
Tranche d'âge	5
0-14 ans	5
15-29 ans	5
30-44 ans	5
45-59 ans	5
60-74 ans	5
75-89 ans	5
90 ans et +	5
Activité professionnelle	5
Agriculteurs	5
Artisans, Commerçants	5
Cadres et sup.	5
Professions intermédiaires	5
Employé	5
Ouvrier	5
Retraité	5
Autres	5
Niveau de diplôme	6
Sans diplôme ou CEP	6
Brevet, BEPC, DNB	6
CAP-BEP ou équivalent	6
BAC ou équivalent	6
BAC+2	6
BAC+3 ou +4	6
BAC+5 ou plus	6
Composition des ménages	6
Couple sans enfant	6
Couple avec enfant(s)	6
Famille monoparentale	6
Colocation / Autre	6
Personnes seules	6
Profil électoraux	7
Premier tour	7
Sécurité	8
Evolution du nombre d'infractions	8
Pour comparer	9
Services à la population	10
Commerce	10
Éducation	10
Villes autour de Crissay-sur-Manse	11
Avis sur la ville de Crissay-sur-Manse	12
Moyenne par critère	12
Villes autour de Crissay-sur-Manse	12
Répartition des avis par note	12
Répartition des avis par note	12

Situation géographique



i Informations clés

- **Région** : Centre-Val de Loire
- **Département** : Indre-et-Loire
- **Code postal** : 37220
- **Superficie** : 7 km²



Statistiques sur la population



Nombre d'habitants

107



Age moyen

52 ans



Pop active

36.4%



Taux chômage

6.9%



Pop densité

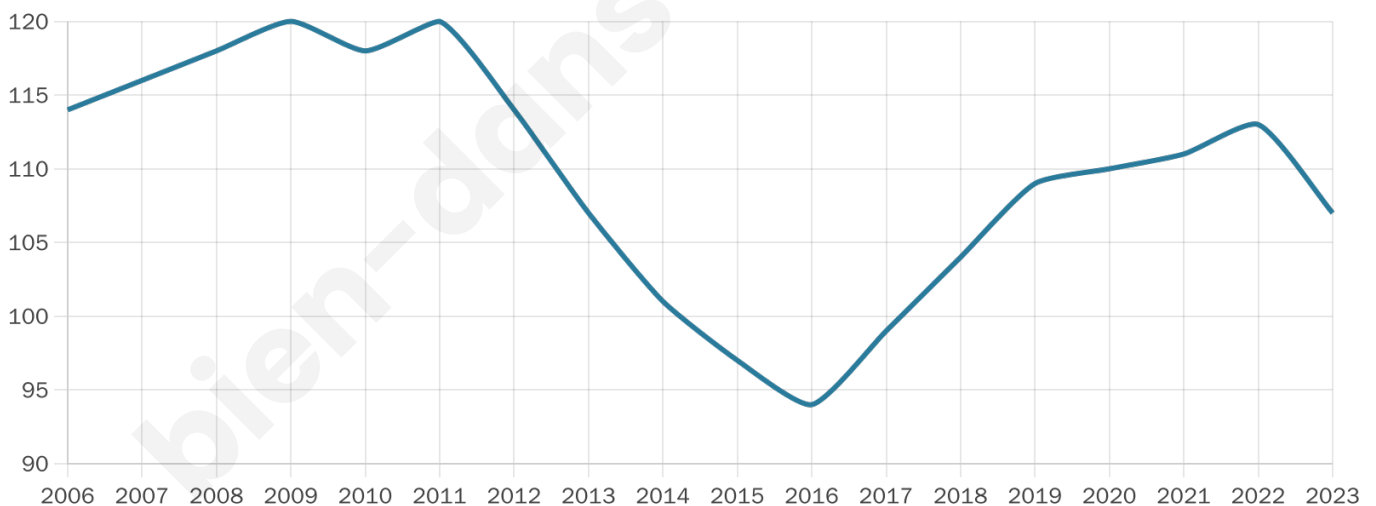
15 h/km²



Revenu moyen

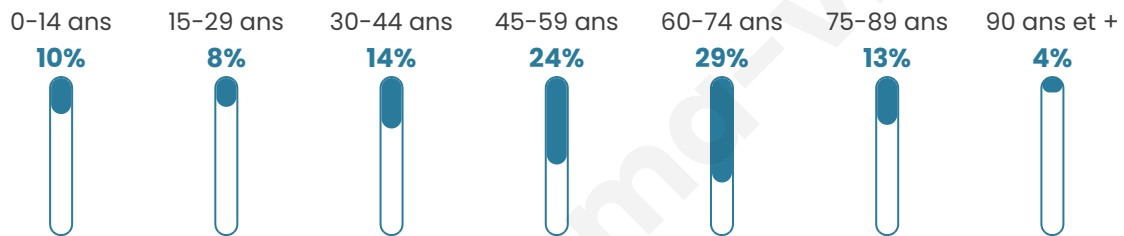
21 140 €/an

Evolution du nombre d'habitants

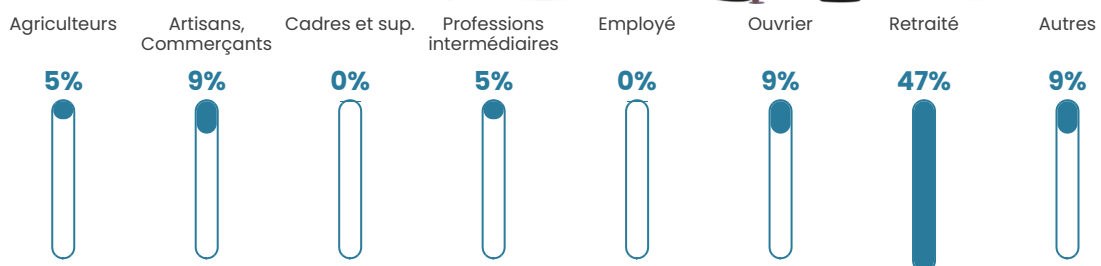


Sources : Institut national de la statistique et des études économiques (insee) selon Les dernières parutions officielles de 2024 portant sur les années 2020, 2021 et 2022.

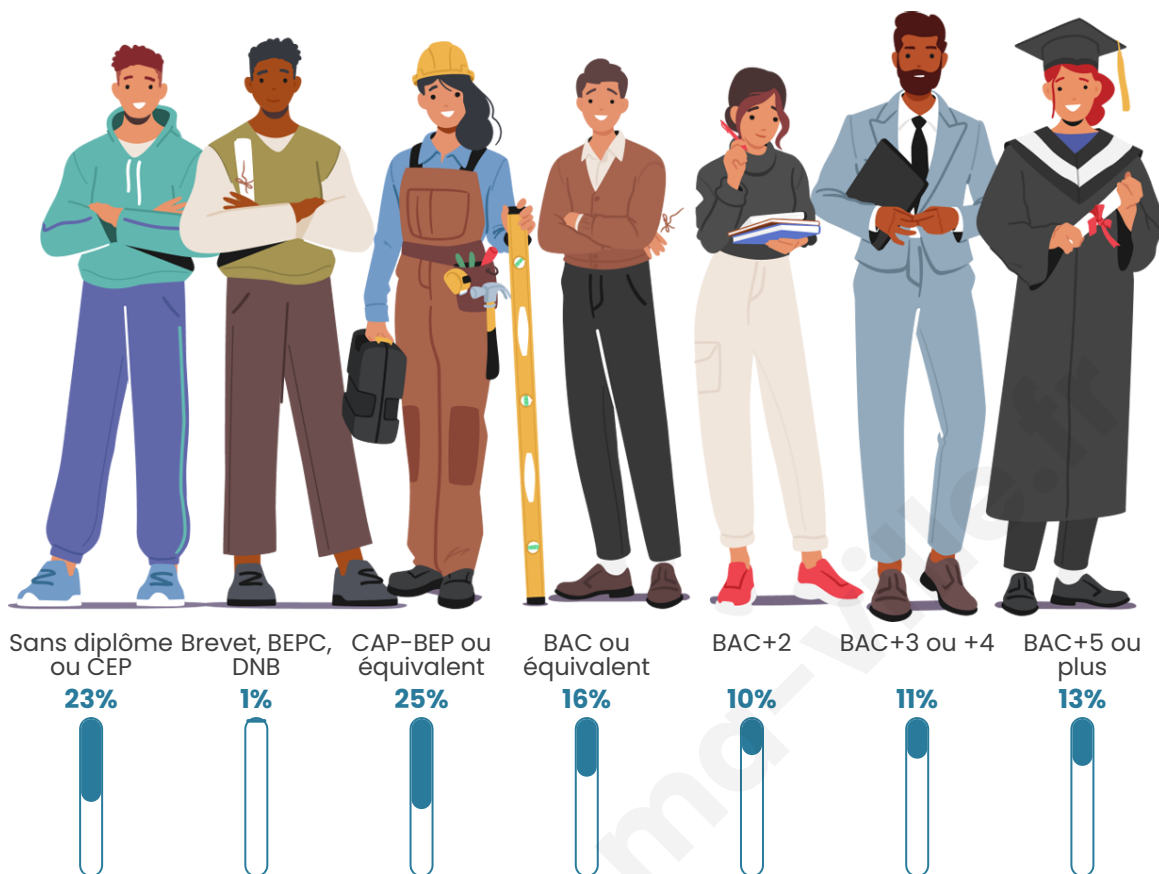
Tranche d'âge



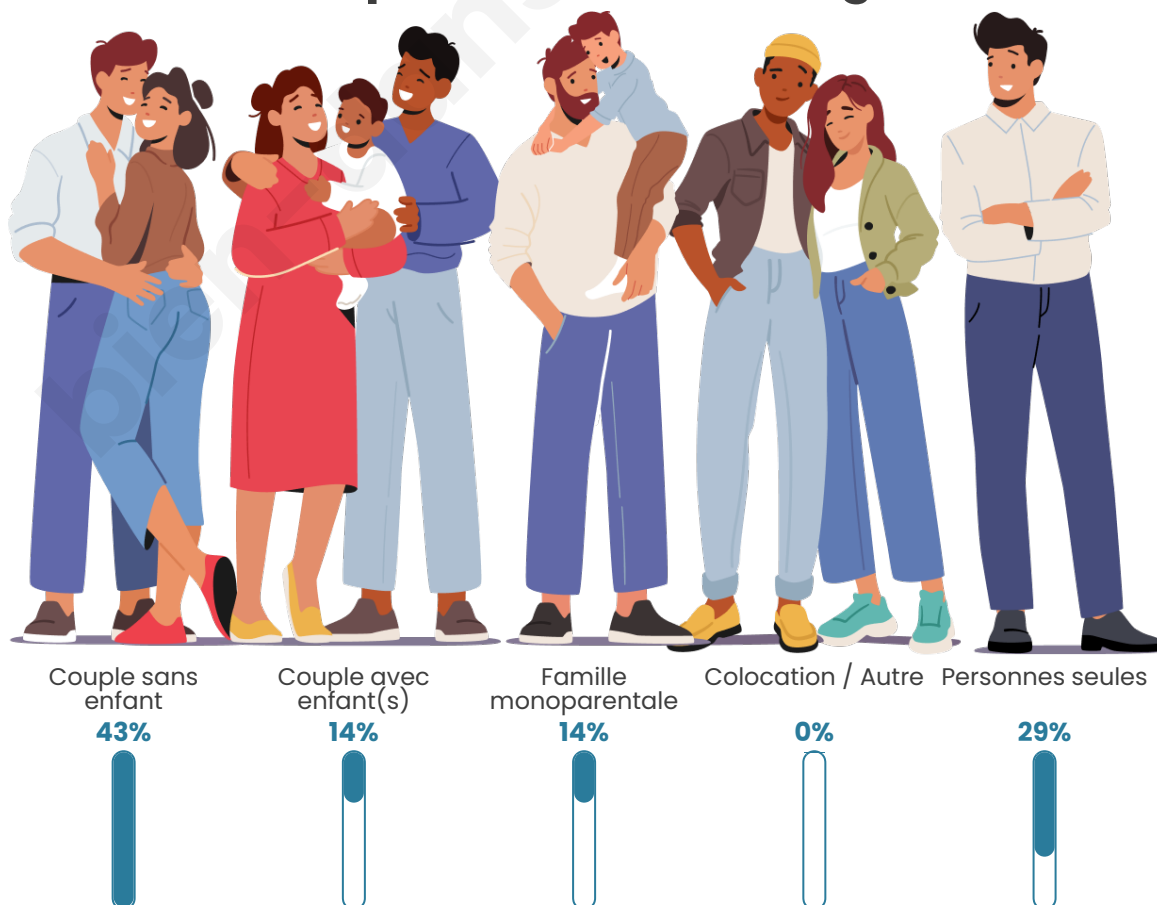
Activité professionnelle



Niveau de diplôme















Composition des ménages



Profils électoraux

Premier tour

	Emmanuel MACRON	25.61 %
	Jean-Luc MÉLENCHON	21.95 %
	Marine LE PEN	15.85 %
	Éric ZEMMOUR	10.98 %
	Jean LASSALLE	7.32 %
	Yannick JADOT	4.88 %
	Philippe POUTOU	4.88 %
	Fabien ROUSSEL	2.44 %
	Valérie PÉCRESSÉ	2.44 %
	Nicolas DUPONT- AIGNAN	2.44 %
	Anne HIDALGO	1.22 %
	Nathalie ARTHAUD	0.00 %



103 inscrits

Participation : 82.52%

Votes blancs : 3.53%

Votes nuls : 0.00%

Second tour

	Emmanuel MACRON	59,72 %
	Marine LE PEN	40,28 %

103 inscrits

Participation : 83.5%

Votes blancs : 13.95%

Votes nuls : 2.33%

Sécurité



Agressions physiques / sexuelles

0



Cambriolages

0



Vols / dégradations

0



Stupéfiants

0

Evolution du nombre d'infractions



Pour comparer

(en proportion du nombre d'habitants)



Sources : Bases statistiques communale, départementale et régionale de la délinquance enregistrée par la police et la gendarmerie nationales selon les dernières parutions officielles de 2025 portant sur l'année 2024 ([data.gouv](https://data.gouv.fr)).

Agressions physiques / sexuelles : Violences sexuelles, coups et blessures volontaires intrafamiliaux, coups et blessures volontaires, autres coups, blessures volontaires et vols violents sans arme.

Cambriolages : Cambriolages de logements.

Vols : Vols avec armes, vols d'accessoires sur véhicules, vols dans les véhicules, vols de véhicules, vols sans violence contre des personnes, destructions, dégradations volontaires et escroqueries.

Stupéfiants : Trafic de stupéfiants dont (AFD) et usage de stupéfiants.

Services à la population



Commerce

Hypermarché	X L'Île-Bouchard 4km
Supermarché	X L'Île-Bouchard 4km
Superette	X Saint-Épain 4km
Boulangerie	X Saint-Épain 4km
Boucherie	X Saint-Épain 4km
Restaurant	X Parçay-sur-Vienne 3km
Garage	I
Station-service	X Saint-Épain 4km
Banque	X L'Île-Bouchard 5km
La poste	X Sainte-Maure-de-Touraine 11km
Coiffeur	X Saint-Épain 4km
Tabac	X Saint-Épain 4km
Bars / discothèque	X Crouzilles 2km
Bibliothèque	X Maillé 12km
Cinéma	X Nouâtre 10km
Vétérinaire	X Sainte-Maure-de-Touraine 10km



Santé

Pharmacie	X Saint-Épain 4km
Hôpital	X Saint-Benoît-la-Forêt 16km
Laboratoire d'analyses médicales	X Sainte-Maure-de-Touraine 10km
Etablissement pour handicapé	X Sainte-Maure-de-Touraine 11km
EHPA	X L'Île-Bouchard 5km
Médecin	X Saint-Épain 4km
Dentiste	X L'Île-Bouchard 5km
Chirurgien	X La Tour-Saint-Gelin 10km
Dermatologue	X Sainte-Maure-de-Touraine 10km
Anesthésiste	X Saint-Benoît-la-Forêt 15km
Gastro-entérologue	X Saint-Benoît-la-Forêt 15km
Gynécologue	X Saint-Benoît-la-Forêt 15km
Cancérologue	X Chambray-lès-Tours 27km
Neurologue	X Chambray-lès-Tours 27km
Ophthalmologue	X Sainte-Maure-de-Touraine 11km
ORL	X Joué-lès-Tours 28km
Cardiologue	X Chinon 18km
Pédiatre	X Avoine 24km
Pneumologue	X Fondettes 31km
Psychologue	X Azay-le-Rideau 15km
Radiologue	X L'Île-Bouchard 4km
Rhumatologue	X Saint-Benoît-la-Forêt 15km
Sage-femme	X L'Île-Bouchard 5km



Éducation

Crèche	X L'Île-Bouchard 5km
Ecole maternelle Public	X L'Île-Bouchard 5km
Ecole maternelle Privé	X Céré-la-Ronde 55km
Ecole primaire Public	X Crouzilles 2km
Ecole primaire Privé	X Sainte-Maure-de-Touraine 11km
Collège Public	X L'Île-Bouchard 5km
Collège Privé	X Richelieu 18km
Lycée Public	X Chinon 18km
Lycée Privé	X Joué-lès-Tours 26km

Sources : Base Sirene des entreprises et de leurs établissements selon les dernières parutions officielles de 2025 portant sur l'année 2024 ([data.gouv](#)). Liste, localisation et tarifs des professionnels de santé selon les dernières parutions officielles de 2025 portant sur l'année 2024 ([opendatasoft](#)) et FINISS Extraction du Fichier des établissements selon les dernières parutions officielles de 2025 portant sur l'année 2024 ([data.gouv](#)). Adresse et géolocalisation des établissements d'enseignement du premier et second degrés selon les dernières parutions officielles de 2025 portant sur l'année 2024 ([data.education.gouv](#))

Villes autour de Crissay-sur-Manse

Ville	Habitants	Superficie	Pop densité	Pop active	Taux chômage	Revenu moyen	Prix immobilier
Trogues	285	9 km ²	32 h/km ²	50.2%	5.6%	22 740 €/an	1 230 €/m ²
Crouzilles	528	14 km ²	38 h/km ²	43.9%	4.7%	21 850 €/an	1 203 €/m ²
Avon-les-Roches	534	33 km ²	16 h/km ²	46.4%	2.1%	21 740 €/an	1 390 €/m ²
Saint-Épain	1 471	62 km ²	24 h/km ²	47.5%	3.3%	21 870 €/an	1 386 €/m ²
Parçay-sur-Vienne	616	18 km ²	34 h/km ²	50.2%	3.7%	22 250 €/an	1 490 €/m ²
Neuil	413	18 km ²	23 h/km ²	52.8%	4.8%	22 980 €/an	2 048 €/m ²
Le Bignon (2 avis)	3 976	27 km ²	147 h/km ²	51.3%	2.4%	25 430 €/an	2 366 €/m ²
L'Île-Bouchard	1 606	3 km ²	535 h/km ²	34.2%	4.1%	20 050 €/an	1 175 €/m ²
Noyant-de-Touraine (1 avis)	1 160	13 km ²	89 h/km ²	51.6%	6.6%	22 780 €/an	1 694 €/m ²
Panzoult	585	34 km ²	17 h/km ²	43.6%	3.1%	22 580 €/an	1 465 €/m ²
Theneuil	294	9 km ²	33 h/km ²	39.5%	3.7%	20 600 €/an	1 177 €/m ²
Pouzay (1 avis)	867	14 km ²	62 h/km ²	52.1%	7.6%	21 480 €/an	1 165 €/m ²
Brizay	256	14 km ²	18 h/km ²	46.9%	3.5%	22 370 €/an	885 €/m ²
Château-Thébaud (2 avis)	3 129	17 km ²	184 h/km ²	51.4%	2.7%	25 370 €/an	2 591 €/m ²
Tavant	267	5 km ²	53 h/km ²	43.1%	4.5%	21 780 €/an	1 720 €/m ²

Avis sur la ville de Crissay-sur-Manse



Moyenne par critère



Villes autour de Crissay-sur-Manse

Ville	Note globale	Sécurité	Éducation	Sport Loisir	Environnement	Vie pratique
Trogues	-	-	-	-	-	-
Crouzilles	-	-	-	-	-	-
Avon-les-Roches	-	-	-	-	-	-
Saint-Épain	-	-	-	-	-	-
Parçay-sur-Vienne	-	-	-	-	-	-
Neuil	-	-	-	-	-	-
Le Bignon (2 avis)	2.4	3.0	3.0	2.0	2.5	1.5
L'Île-Bouchard	-	-	-	-	-	-
Noyant-de-Touraine (1 avis)	3.8	4.0	4.0	3.0	4.0	4.0
Panzoult	-	-	-	-	-	-
Theneuil	-	-	-	-	-	-
Pouzay (1 avis)	4.2	5.0	4.0	4.0	4.0	4.0
Brizay	-	-	-	-	-	-
Château-Thébaud (2 avis)	4.3	4.0	4.5	4.5	4.5	4.0
Tavant	-	-	-	-	-	-



Vous aimez votre ville ? Notez-la !

Et faites-nous part de vos remarques constructives



Avec

BIEN dans
ma **VILLE** 