



Version web

# Ville de Cravant-les- Côteaux

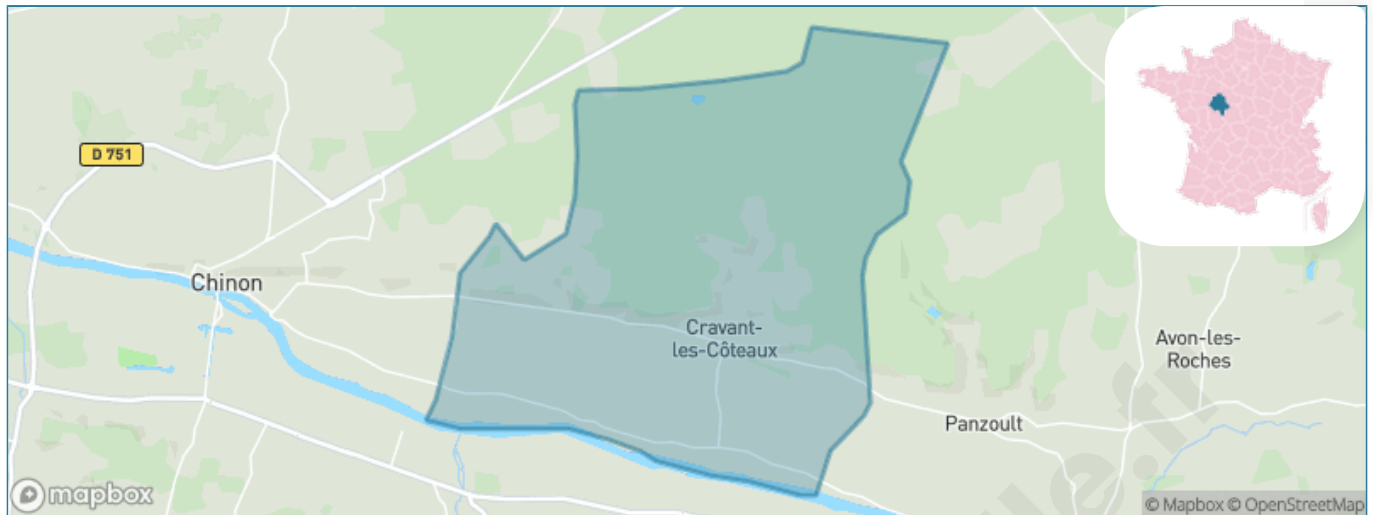
Présenté par

**BIEN** dans  
ma **VILLE** 

# Sommaire

Situation géographique .....	3
Statistiques sur la population .....	4
Evolution du nombre d'habitants .....	4
Tranche d'âge .....	5
0-14 ans .....	5
15-29 ans .....	5
30-44 ans .....	5
45-59 ans .....	5
60-74 ans .....	5
75-89 ans .....	5
90 ans et + .....	5
Activité professionnelle .....	5
Agriculteurs .....	5
Artisans, Commerçants .....	5
Cadres et sup. ....	5
Professions intermédiaires .....	5
Employé .....	5
Ouvrier .....	5
Retraité .....	5
Autres .....	5
Niveau de diplôme .....	6
Sans diplôme ou CEP .....	6
Brevet, BEPC, DNB .....	6
CAP-BEP ou équivalent .....	6
BAC ou équivalent .....	6
BAC+2 .....	6
BAC+3 ou +4 .....	6
BAC+5 ou plus .....	6
Composition des ménages .....	6
Couple sans enfant .....	6
Couple avec enfant(s) .....	6
Famille monoparentale .....	6
Colocation / Autre .....	6
Personnes seules .....	6
Profils électoraux .....	7
Premier tour .....	7
Sécurité .....	8
Evolution du nombre d'infractions .....	8
Pour comparer .....	9
Services à la population .....	10
Commerce .....	10
Éducation .....	10
Villes autour de Cravant-les-Côteaux .....	11

# Situation géographique



## i Informations clés

- **Région** : Centre-Val de Loire
- **Département** : Indre-et-Loire
- **Code postal** : 37500
- **Superficie** : 38 km<sup>2</sup>



# Statistiques sur la population



Nombre d'habitants

**699**



Age moyen

**50 ans**



Pop active

**39.5%**



Taux chômage

**4.8%**



Pop densité

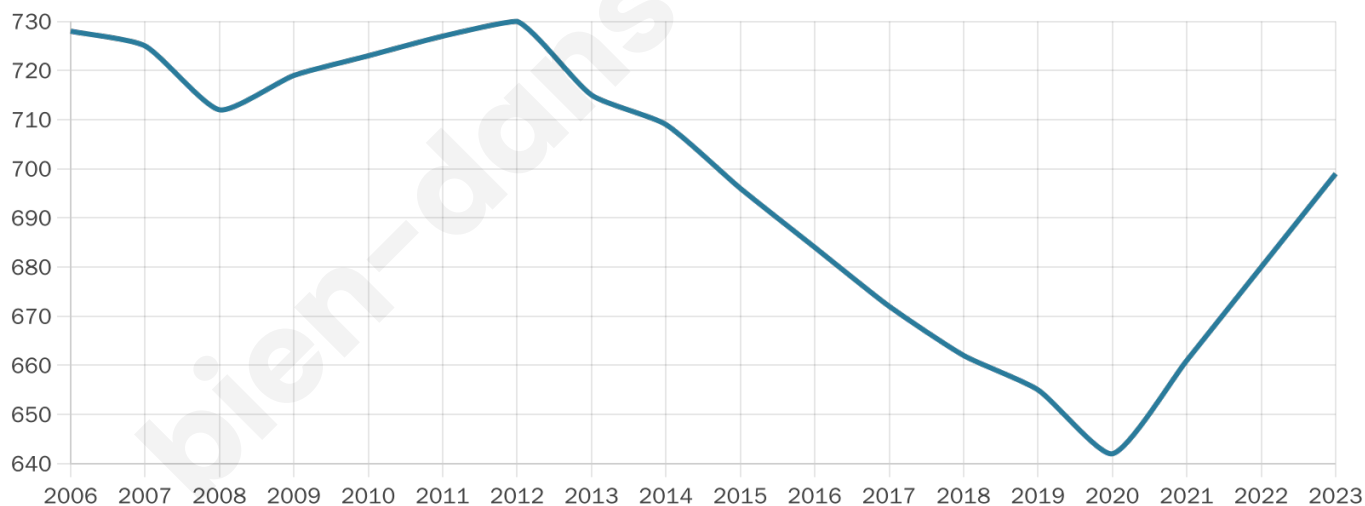
**18 h/km<sup>2</sup>**



Revenu moyen

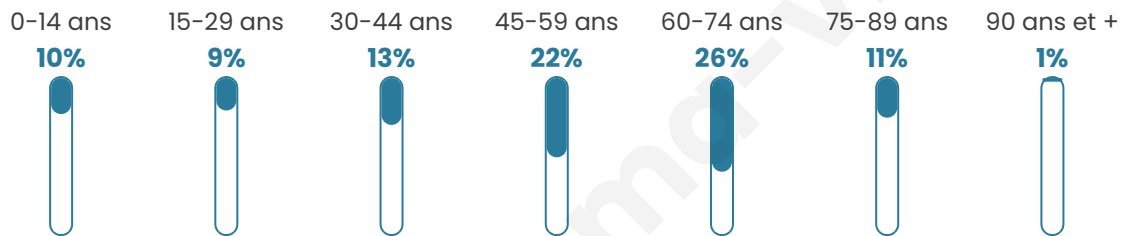
**23 210 €/an**

## Evolution du nombre d'habitants

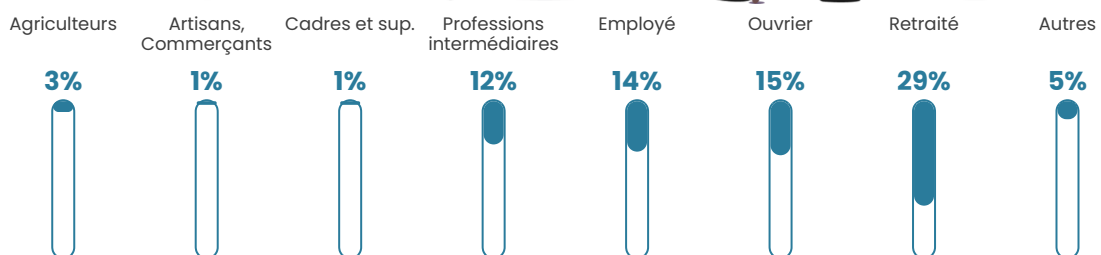


Sources : Institut national de la statistique et des études économiques (insee) selon Les dernières parutions officielles de 2024 portant sur les années 2020, 2021 et 2022.

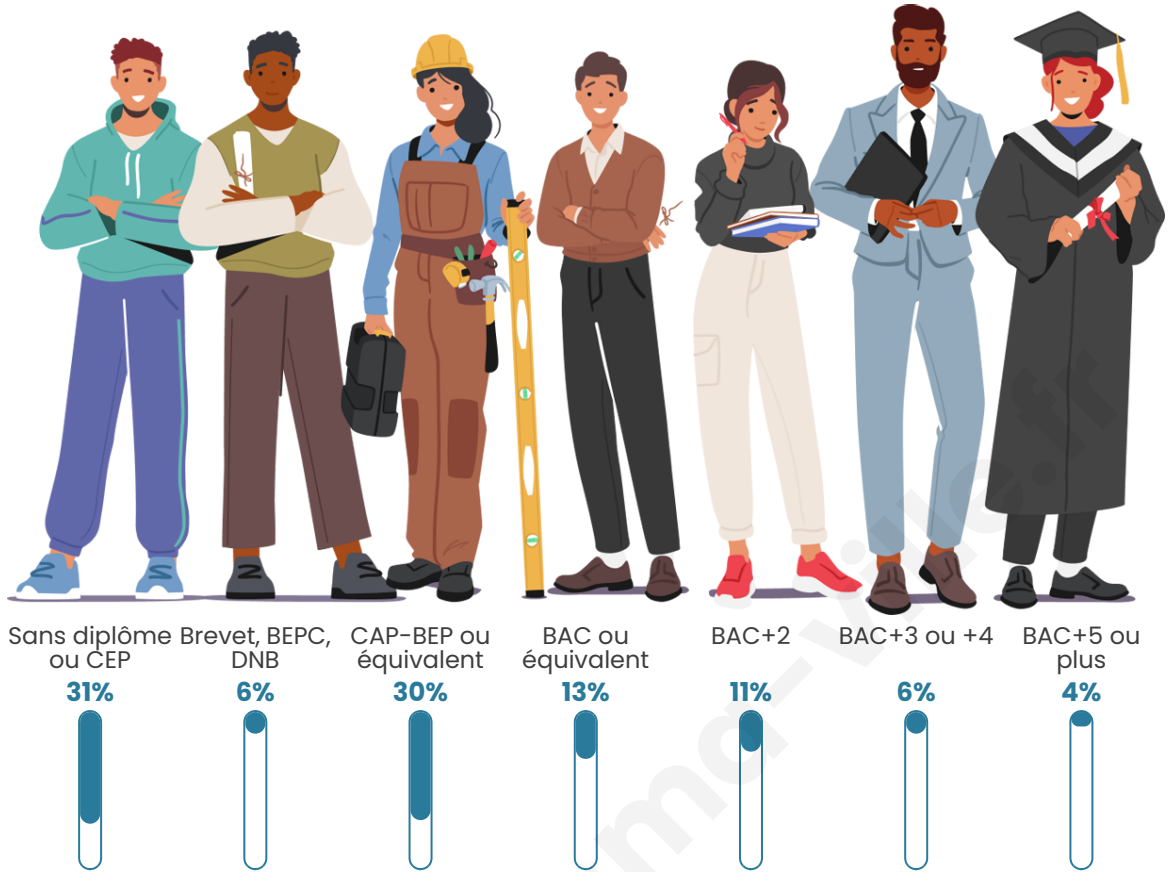
## Tranche d'âge



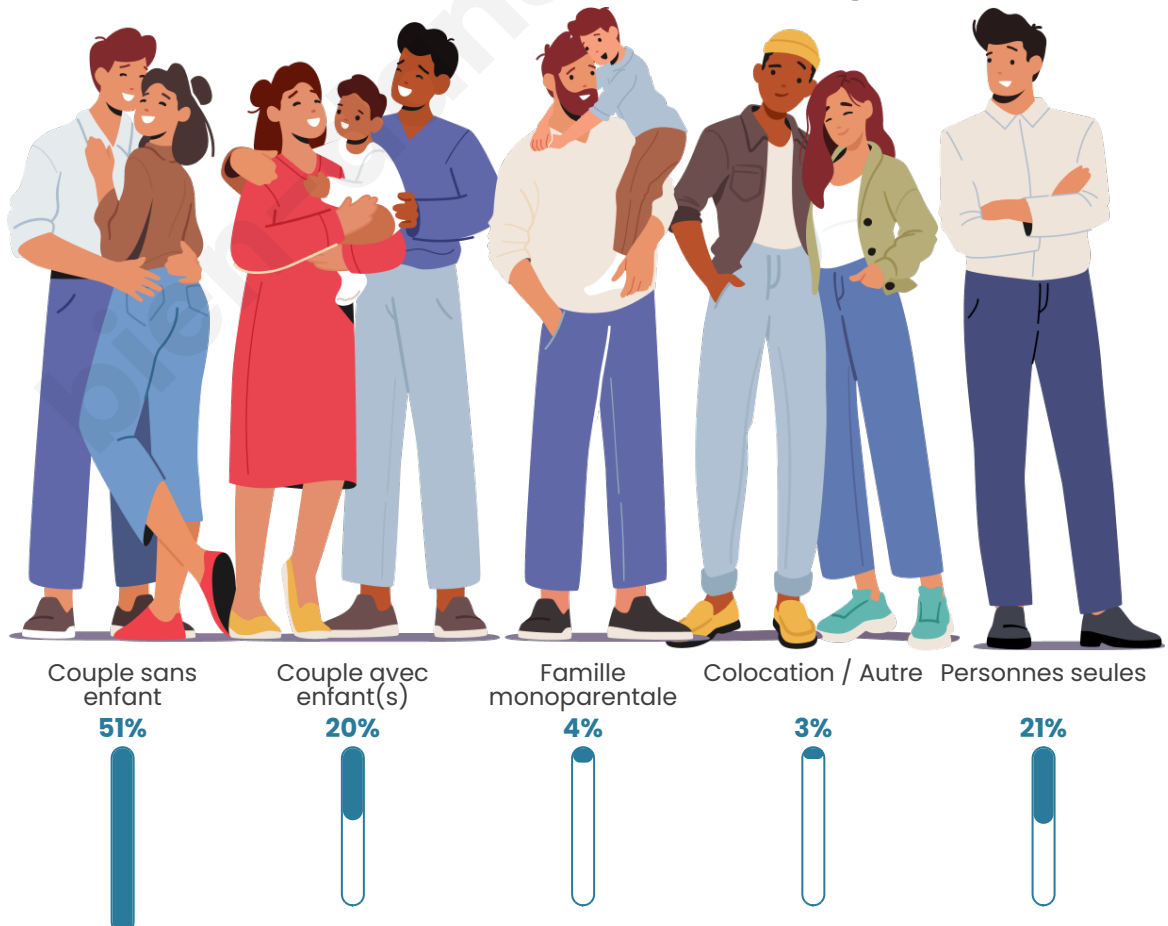
## Activité professionnelle



## Niveau de diplôme





## Composition des ménages



# Profils électoraux

## Premier tour

	Emmanuel MACRON	33.04 %
	Marine LE PEN	25.94 %
	Jean-Luc MÉLENCHON	15.30 %
	Éric ZEMMOUR	6.43 %
	Yannick JADOT	5.10 %
	Valérie PÉCRESSE	4.21 %
	Jean LASSALLE	2.88 %
	Fabien ROUSSEL	2.22 %
	Nicolas DUPONT-AIGNAN	2.00 %
	Nathalie ARTHAUD	1.33 %
	Anne HIDALGO	1.11 %
	Philippe POUTOU	0.44 %



### 588 inscrits

Participation : 78.57%

Votes blancs : 1.95%

Votes nuls : 0.43%

## Second tour

	Emmanuel MACRON	61,32 %
	Marine LE PEN	38,68 %

### 589 inscrits

Participation : 78.61%

Votes blancs : 7.56%

Votes nuls : 0.86%

# Sécurité



Agressions physiques / sexuelles

0



Cambriolages

0



Vols / dégradations

0



Stupéfiants

0

## Evolution du nombre d'infractions



## Pour comparer

(en proportion du nombre d'habitants)



Sources : Bases statistiques communale, départementale et régionale de la délinquance enregistrée par la police et la gendarmerie nationales selon les dernières parutions officielles de 2025 portant sur l'année 2024 ([data.gouv](https://data.gouv.fr)).

Agressions physiques / sexuelles : Violences sexuelles, coups et blessures volontaires intrafamiliaux, coups et blessures volontaires, autres coups, blessures volontaires et vols violents sans arme.

Cambriolages : Cambriolages de logements.

Vols : Vols avec armes, vols d'accessoires sur véhicules, vols dans les véhicules, vols de véhicules, vols sans violence contre des personnes, destructions, dégradations volontaires et escroqueries.

Stupéfiants : Trafic de stupéfiants dont (AFD) et usage de stupéfiants.

# Services à la population



## Commerce

Hypermarché	X <a href="#">L'Île-Bouchard</a> 7km
Supermarché	X <a href="#">L'Île-Bouchard</a> 7km
Superette	X <a href="#">L'Île-Bouchard</a> 6km
Boulangerie	X <a href="#">Panzoult</a> 4km
Boucherie	X <a href="#">Chinon</a> 8km
Restaurant	1
Garage	X <a href="#">Anché</a> 4km
Station-service	X <a href="#">L'Île-Bouchard</a> 6km
Banque	X <a href="#">L'Île-Bouchard</a> 7km
La poste	X <a href="#">Chinon</a> 7km
Coiffeur	X <a href="#">Sazilly</a> 2km
Tabac	X <a href="#">L'Île-Bouchard</a> 7km
Bars / discothèque	X <a href="#">Sazilly</a> 2km
Bibliothèque	X <a href="#">Avoine</a> 14km
Cinéma	X <a href="#">Chinon</a> 8km
Vétérinaire	X <a href="#">Chinon</a> 8km



## Santé

Pharmacie	X <a href="#">L'Île-Bouchard</a> 7km
Hôpital	X <a href="#">Chinon</a> 8km
Laboratoire d'analyses médicales	X <a href="#">Chinon</a> 8km
Etablissement pour handicapé	X <a href="#">Chinon</a> 8km
EHPA	X <a href="#">L'Île-Bouchard</a> 6km
Médecin	X <a href="#">L'Île-Bouchard</a> 6km
Dentiste	X <a href="#">L'Île-Bouchard</a> 6km
Chirurgien	X <a href="#">Saint-Benoît-la-Forêt</a> 6km
Dermatologue	X <a href="#">Chinon</a> 8km
Anesthésiste	X <a href="#">Saint-Benoît-la-Forêt</a> 6km
Gastro-entérologue	X <a href="#">Saint-Benoît-la-Forêt</a> 6km
Gynécologue	X <a href="#">Saint-Benoît-la-Forêt</a> 6km
Cancérologue	X <a href="#">Chambray-lès-Tours</a> 33km
Neurologue	X <a href="#">Saumur</a> 33km
Ophthalmologue	X <a href="#">Saint-Benoît-la-Forêt</a> 6km
ORL	X <a href="#">Joué-lès-Tours</a> 32km
Cardiologue	X <a href="#">Chinon</a> 8km
Pédiatre	X <a href="#">Avoine</a> 14km
Pneumologue	X <a href="#">Fondettes</a> 34km
Psychologue	X <a href="#">Azay-le-Rideau</a> 16km
Radiologue	X <a href="#">Saint-Benoît-la-Forêt</a> 6km
Rhumatologue	X <a href="#">Saint-Benoît-la-Forêt</a> 6km
Sage-femme	X <a href="#">L'Île-Bouchard</a> 6km



## Éducation

Crèche	X <a href="#">Chinon</a> 5km
Ecole maternelle Public	X <a href="#">Rivière</a> 6km
Ecole maternelle Privé	X <a href="#">Céré-la-Ronde</a> 65km
Ecole primaire Public	1
Ecole primaire Privé	X <a href="#">Chinon</a> 8km
Collège Public	X <a href="#">L'Île-Bouchard</a> 7km
Collège Privé	X <a href="#">Chinon</a> 8km
Lycée Public	X <a href="#">Chinon</a> 7km
Lycée Privé	X <a href="#">La Roche-Rigault</a> 24km

Sources : Base Sirene des entreprises et de leurs établissements selon les dernières parutions officielles de 2025 portant sur l'année 2024 ([data.gouv](#)). Liste, localisation et tarifs des professionnels de santé selon les dernières parutions officielles de 2025 portant sur l'année 2024 ([opendatasoft](#)) et FINESS Extraction du Fichier des établissements selon les dernières parutions officielles de 2025 portant sur l'année 2024 ([data.gouv](#)). Adresse et géolocalisation des établissements d'enseignement du premier et second degrés selon les dernières parutions officielles de 2025 portant sur l'année 2024 ([data.education.gouv](#))

## Villes autour de Cravant-les-Côteaux

Ville	Habitants	Superficie	Pop densité	Pop active	Taux chômage	Revenu moyen	Prix immobilier
Sazilly	273	10 km <sup>2</sup>	27 h/km <sup>2</sup>	40.3%	8.4%	20 050 €/an	1 570 €/m <sup>2</sup>
Saint-Aignan-Grandlieu (2 avis)	3 996	17 km <sup>2</sup>	235 h/km <sup>2</sup>	48.3%	2.6%	25 410 €/an	2 442 €/m <sup>2</sup>
Anché (1 avis)	426	8 km <sup>2</sup>	53 h/km <sup>2</sup>	45.1%	3.1%	22 400 €/an	1 284 €/m <sup>2</sup>
Panzoult	585	34 km <sup>2</sup>	17 h/km <sup>2</sup>	43.6%	3.1%	22 580 €/an	1 465 €/m <sup>2</sup>
Tavant	267	5 km <sup>2</sup>	53 h/km <sup>2</sup>	43.1%	4.5%	21 780 €/an	1 720 €/m <sup>2</sup>
Indre (1 avis)	4 160	4 km <sup>2</sup>	1 040 h/km <sup>2</sup>	53.3%	4.6%	24 380 €/an	2 684 €/m <sup>2</sup>
L'Île-Bouchard	1 606	3 km <sup>2</sup>	535 h/km <sup>2</sup>	34.2%	4.1%	20 050 €/an	1 175 €/m <sup>2</sup>
Rivière	699	3 km <sup>2</sup>	233 h/km <sup>2</sup>	42.3%	1.9%	23 510 €/an	1 620 €/m <sup>2</sup>
Brizay	256	14 km <sup>2</sup>	18 h/km <sup>2</sup>	46.9%	3.5%	22 370 €/an	885 €/m <sup>2</sup>
Ligré	1 068	27 km <sup>2</sup>	40 h/km <sup>2</sup>	44.1%	4.8%	22 770 €/an	1 322 €/m <sup>2</sup>
Lémeré	401	19 km <sup>2</sup>	21 h/km <sup>2</sup>	53.9%	4%	22 080 €/an	1 359 €/m <sup>2</sup>
Avon-les-Roches	534	33 km <sup>2</sup>	16 h/km <sup>2</sup>	46.4%	2.1%	21 740 €/an	1 390 €/m <sup>2</sup>
Chinon (17 avis)	8 144	39 km <sup>2</sup>	209 h/km <sup>2</sup>	40.2%	5.9%	21 860 €/an	1 513 €/m <sup>2</sup>
Saint-Benoît-la-Forêt	842	35 km <sup>2</sup>	24 h/km <sup>2</sup>	36%	3.4%	24 680 €/an	1 705 €/m <sup>2</sup>
Crouzilles	528	14 km <sup>2</sup>	38 h/km <sup>2</sup>	43.9%	4.7%	21 850 €/an	1 203 €/m <sup>2</sup>

bien-dans-ma-ville.fr



# Vous aimez votre ville ? Notez-la !

Et faites-nous part de vos remarques constructives



Avec

**BIEN** dans  
ma **VILLE** 