



Version web

# Ville de Crantenoy

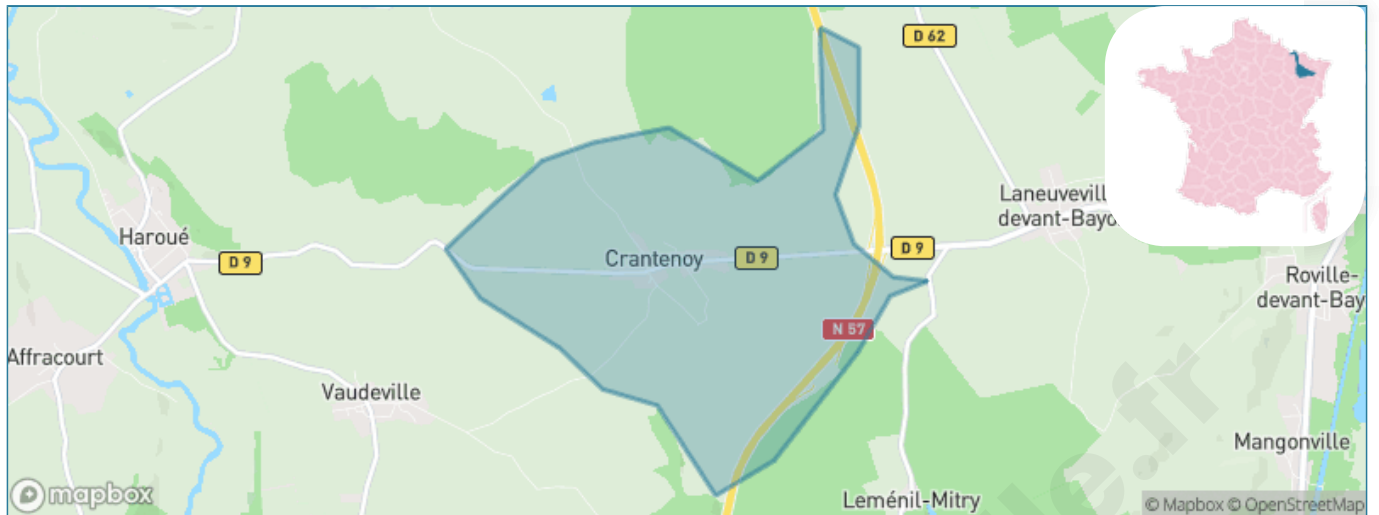
Présenté par

**BIEN** dans  
ma **VILLE** 

# Sommaire

Situation géographique .....	3
Statistiques sur la population .....	4
Evolution du nombre d'habitants .....	4
Tranche d'âge .....	5
0-14 ans .....	5
15-29 ans .....	5
30-44 ans .....	5
45-59 ans .....	5
60-74 ans .....	5
75-89 ans .....	5
90 ans et + .....	5
Activité professionnelle .....	5
Agriculteurs .....	5
Artisans, Commerçants .....	5
Cadres et sup. ....	5
Professions intermédiaires .....	5
Employé .....	5
Ouvrier .....	5
Retraité .....	5
Autres .....	5
Niveau de diplôme .....	6
Sans diplôme ou CEP .....	6
Brevet, BEPC, DNB .....	6
CAP-BEP ou équivalent .....	6
BAC ou équivalent .....	6
BAC+2 .....	6
BAC+3 ou +4 .....	6
BAC+5 ou plus .....	6
Composition des ménages .....	6
Couple sans enfant .....	6
Couple avec enfant(s) .....	6
Famille monoparentale .....	6
Colocation / Autre .....	6
Personnes seules .....	6
Profils électoraux .....	7
Premier tour .....	7
Sécurité .....	9
Evolution du nombre d'infractions .....	9
Pour comparer .....	10
Services à la population .....	11
Commerce .....	11
Éducation .....	11
Villes autour de Crantenoy .....	12

# Situation géographique



## i Informations clés

- **Région** : Grand Est
- **Département** : Meurthe-et-Moselle
- **Code postal** : 54740
- **Superficie** : 5 km<sup>2</sup>



# Statistiques sur la population



Nombre d'habitants

**147**



Age moyen

**43 ans**



Pop active

**47.6%**



Taux chômage

**2.4%**



Pop densité

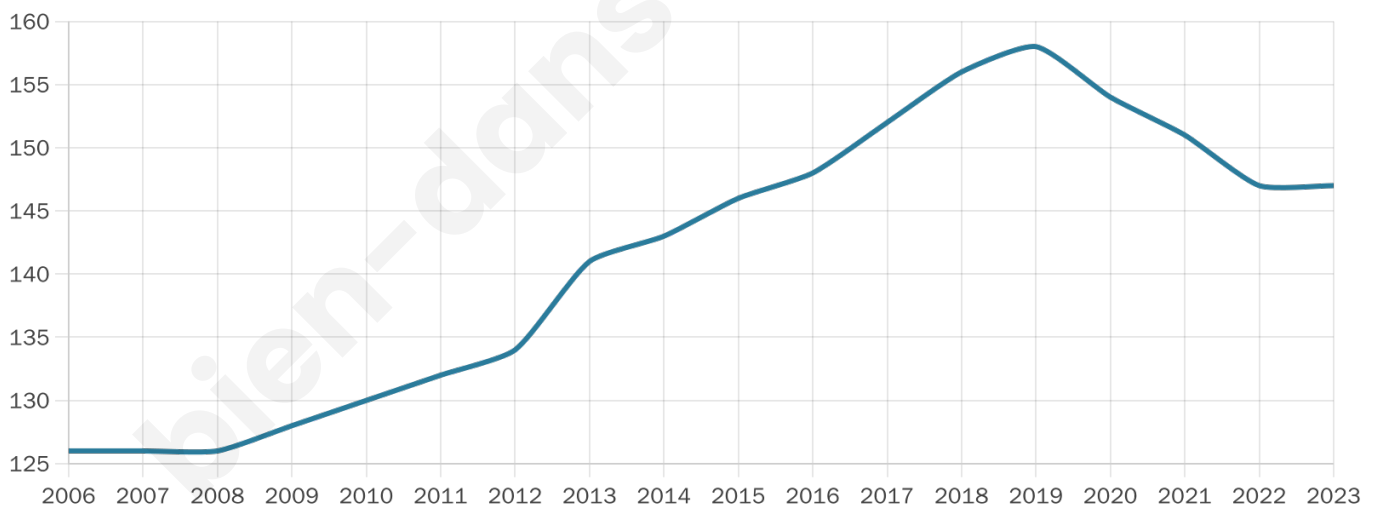
**29 h/km<sup>2</sup>**



Revenu moyen

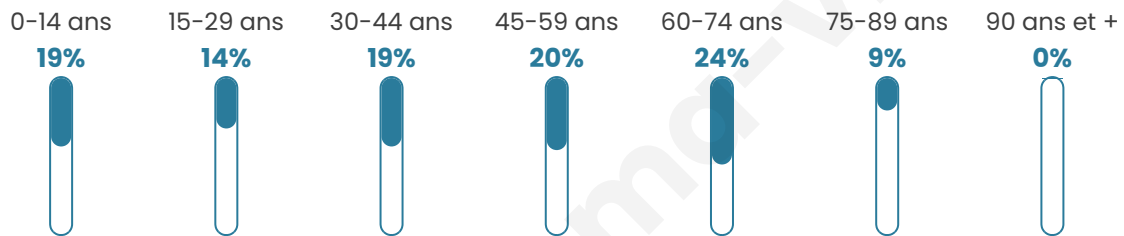
**24 860 €/an**

## Evolution du nombre d'habitants

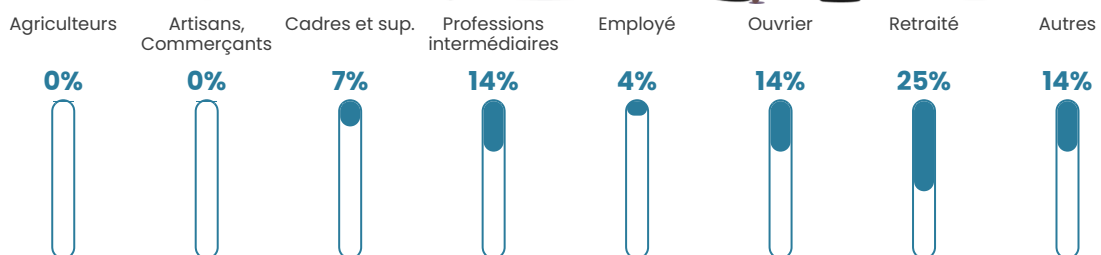


Sources : Institut national de la statistique et des études économiques (insee) selon Les dernières parutions officielles de 2024 portant sur les années 2020, 2021 et 2022.

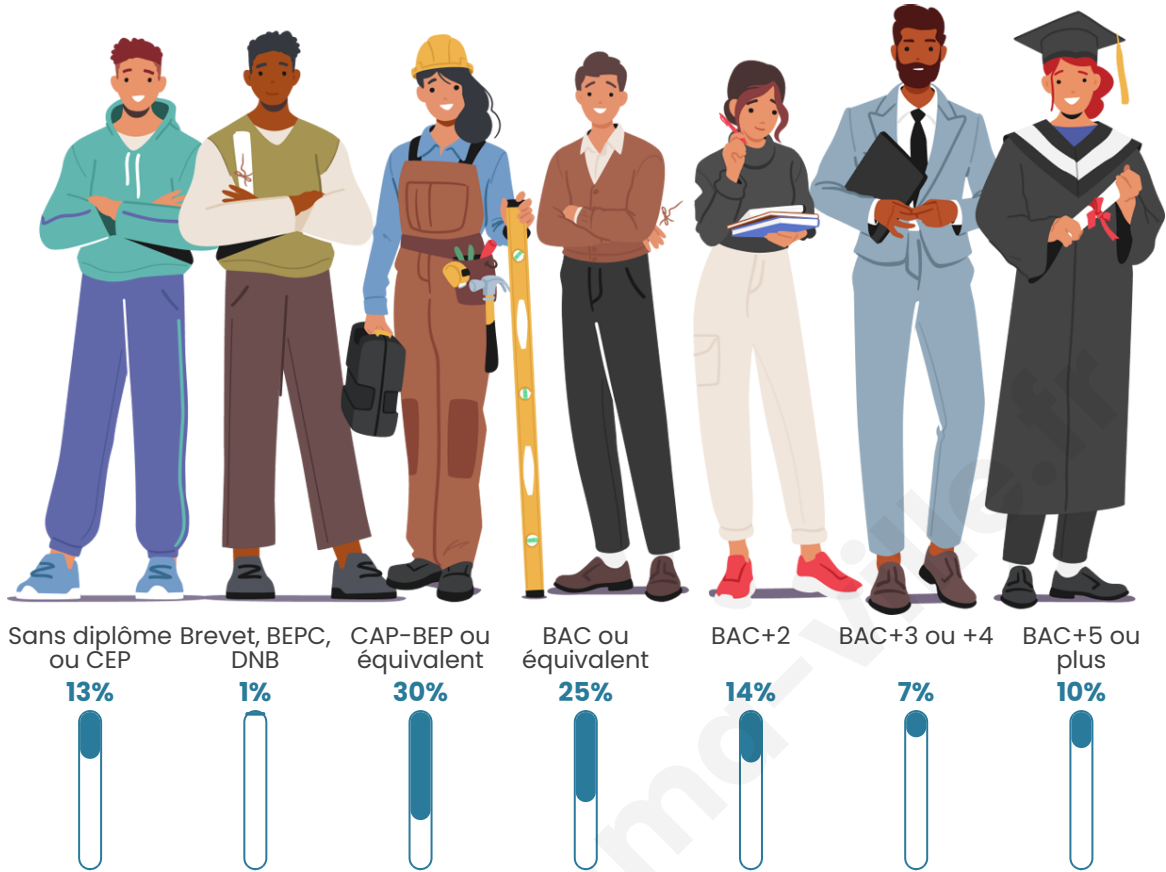
## Tranche d'âge



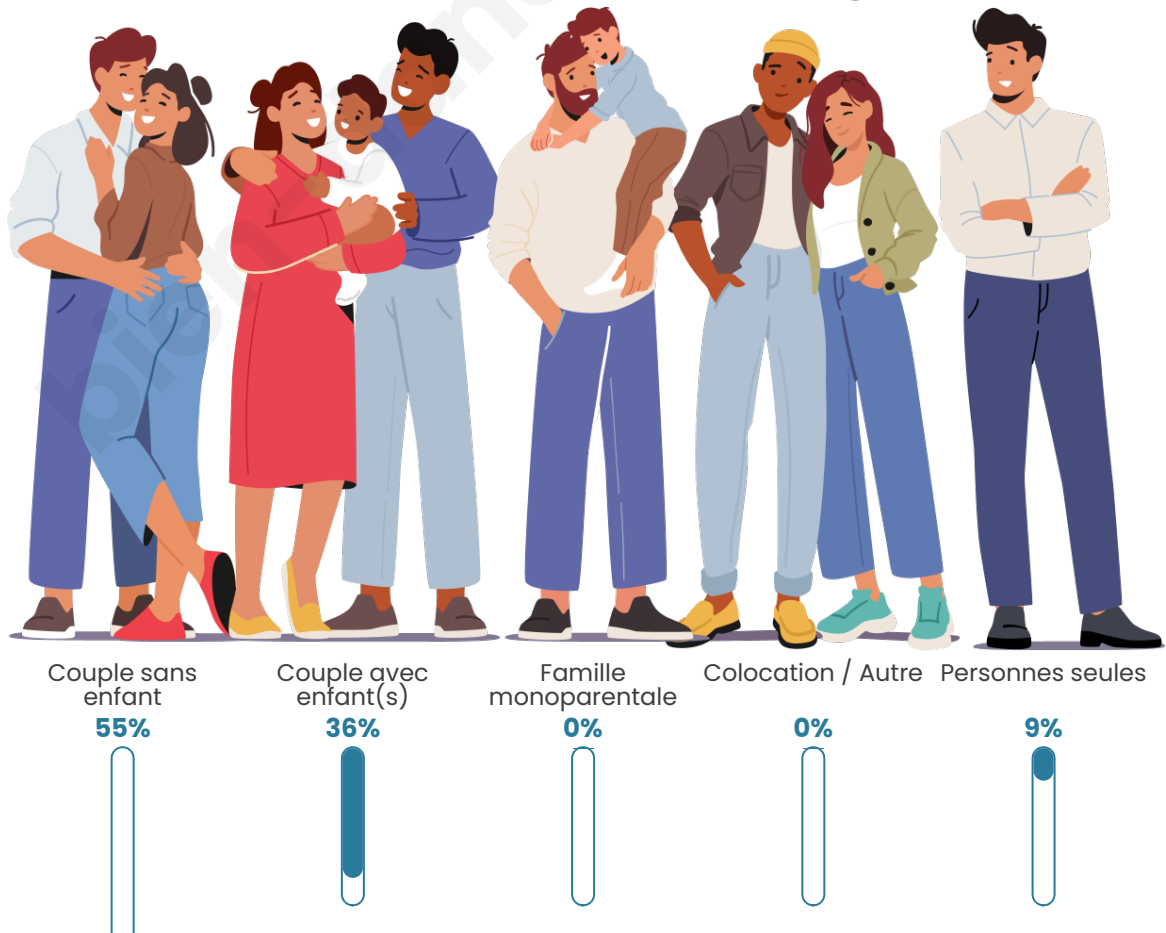
## Activité professionnelle



## Niveau de diplôme



## Composition des ménages



# Profils électoraux

## Premier tour

	Marine LE PEN	27.27 %
	Emmanuel MACRON	24.24 %
	Jean-Luc MÉLENCHON	15.15 %
	Éric ZEMMOUR	9.09 %
	Yannick JADOT	9.09 %
	Valérie PÉCRESSÉ	5.05 %
	Jean LASSALLE	4.04 %
	Anne HIDALGO	3.03 %
	Nicolas DUPONT- AIGNAN	2.02 %
	Nathalie ARTHAUD	1.01 %
	Fabien ROUSSEL	0.00 %
	Philippe POUTOU	0.00 %

**122 inscrits**

Participation : 81.97%  
Votes blancs : 1.00%  
Votes nuls : 0.00%

## Second tour



Emmanuel  
MACRON

55,06 %



Marine LE PEN

44,94 %

### 123 inscrits

Participation : 84.55%  
Votes blancs : 13.46%  
Votes nuls : 0.96%

bien-dans-ma-ville.fr

# Sécurité



Agressions physiques / sexuelles

0



Cambriolages

0



Vols / dégradations

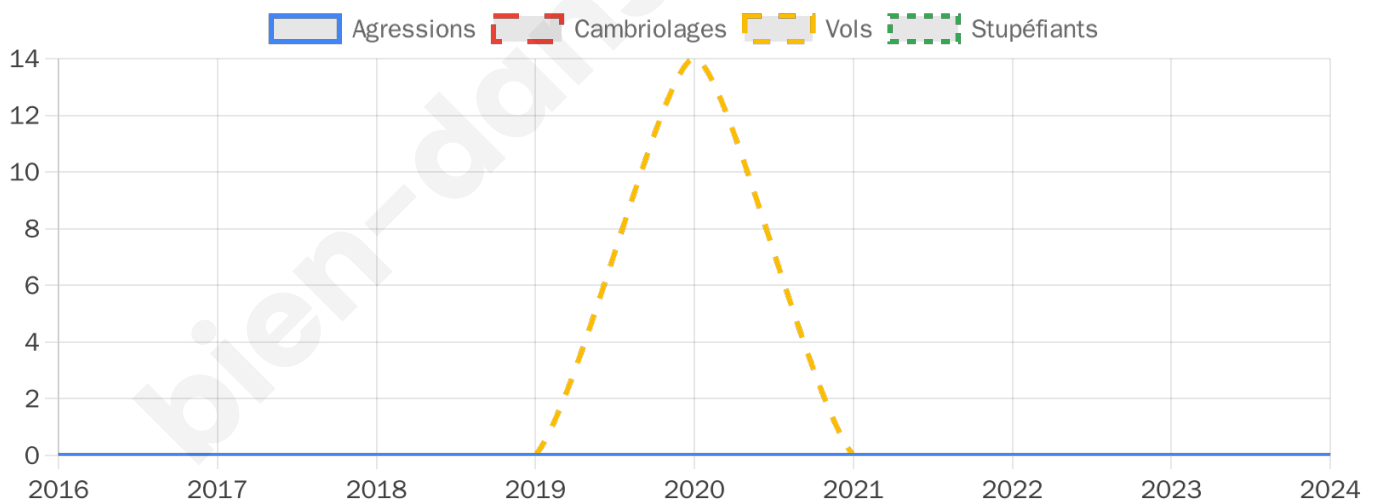
0



Stupéfiants

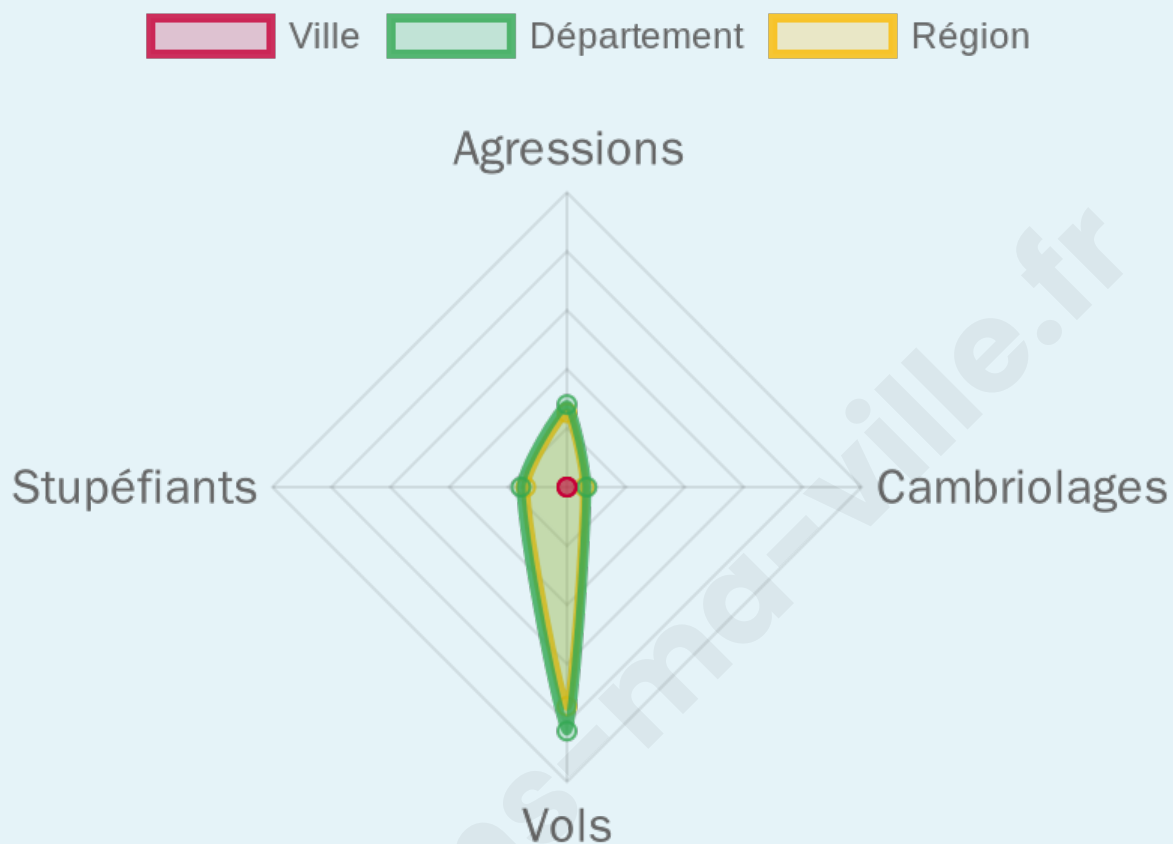
0

## Evolution du nombre d'infractions



## Pour comparer

(en proportion du nombre d'habitants)



Sources : Bases statistiques communale, départementale et régionale de la délinquance enregistrée par la police et la gendarmerie nationales selon les dernières parutions officielles de 2025 portant sur l'année 2024 ([data.gouv](https://data.gouv.fr)).

Agressions physiques / sexuelles : Violences sexuelles, coups et blessures volontaires intrafamiliaux, coups et blessures volontaires, autres coups, blessures volontaires et vols violents sans arme.

Cambriolages : Cambriolages de logements.

Vols : Vols avec armes, vols d'accessoires sur véhicules, vols dans les véhicules, vols de véhicules, vols sans violence contre des personnes, destructions, dégradations volontaires et escroqueries.

Stupéfiants : Trafic de stupéfiants dont (AFD) et usage de stupéfiants.

# Services à la population



## Commerce

Hypermarché	X <a href="#">Charmes</a> 13km
Supermarché	X <a href="#">Roville-devant-Bayon</a> 4km
Superette	X <a href="#">Bayon</a> 6km
Boulangerie	X <a href="#">Haroué</a> 4km
Boucherie	X <a href="#">Bayon</a> 6km
Restaurant	X <a href="#">Laneuveville-devant-Bayon</a> 2km
Garage	X <a href="#">Ormes-et-Ville</a> 3km
Station-service	X <a href="#">Bayon</a> 6km
Banque	X <a href="#">Xirocourt</a> 6km
La poste	X <a href="#">Ormes-et-Ville</a> 3km
Coiffeur	X <a href="#">Saint-Remimont</a> 4km
Tabac	X <a href="#">Bayon</a> 6km
Bars / discothèque	X <a href="#">Haroué</a> 4km
Bibliothèque	X <a href="#">Bayon</a> 6km
Cinéma	X <a href="#">Ludres</a> 17km
Vétérinaire	X <a href="#">Bayon</a> 6km



## Santé

Pharmacie	X <a href="#">Haroué</a> 4km
Hôpital	X <a href="#">Saint-Nicolas-de-Port</a> 19km
Laboratoire d'analyses médicales	X <a href="#">Vézelise</a> 11km
Etablissement pour handicapé	X <a href="#">Bayon</a> 7km
EHPA	X <a href="#">Haroué</a> 4km
Médecin	X <a href="#">Haroué</a> 4km
Dentiste	X <a href="#">Haroué</a> 4km
Chirurgien	X <a href="#">Saint-Nicolas-de-Port</a> 19km
Dermatologue	X <a href="#">Ludres</a> 18km
Anesthésiste	X <a href="#">Dombasle-sur-Meurthe</a> 20km
Gastro-entérologue	X <a href="#">Vandoeuvre-lès-Nancy</a> 22km
Gynécologue	X <a href="#">Saint-Nicolas-de-Port</a> 19km
Cancérologue	X <a href="#">Essey-lès-Nancy</a> 26km
Neurologue	X <a href="#">Lunéville</a> 23km
Ophthalmologue	X <a href="#">Messein</a> 17km
ORL	X <a href="#">Vandoeuvre-lès-Nancy</a> 22km
Cardiologue	X <a href="#">Neuves-Maisons</a> 18km
Pédiatre	X <a href="#">Ludres</a> 18km
Pneumologue	X <a href="#">Ludres</a> 17km
Psychologue	X <a href="#">Mirecourt</a> 20km
Radiologue	X <a href="#">Mirecourt</a> 20km
Rhumatologue	X <a href="#">Vandoeuvre-lès-Nancy</a> 22km
Sage-femme	X <a href="#">Bayon</a> 6km



## Éducation

Crèche	X <a href="#">Benney</a> 5km
Ecole maternelle Public	X <a href="#">Roville-devant-Bayon</a> 4km
Ecole maternelle Privé	X <a href="#">Domrémy-la-Pucelle</a> 41km
Ecole primaire Public	X <a href="#">Bainville-aux-Miroirs</a> 4km
Ecole primaire Privé	X <a href="#">Bayon</a> 6km
Collège Public	X <a href="#">Bayon</a> 6km
Collège Privé	X <a href="#">Art-sur-Meurthe</a> 22km
Lycée Public	X <a href="#">Dombasle-sur-Meurthe</a> 18km
Lycée Privé	X <a href="#">Art-sur-Meurthe</a> 22km

Sources : Base Sirene des entreprises et de leurs établissements selon les dernières parutions officielles de 2025 portant sur l'année 2024 ([data.gouv](#)). Liste, localisation et tarifs des professionnels de santé selon les dernières parutions officielles de 2025 portant sur l'année 2024 ([opendatasoft](#)) et FINISS Extraction du Fichier des établissements selon les dernières parutions officielles de 2025 portant sur l'année 2024 ([data.gouv](#)). Adresse et géolocalisation des établissements d'enseignement du premier et second degrés selon les dernières parutions officielles de 2025 portant sur l'année 2024 ([data.education.gouv](#))

## Villes autour de Crantenoy

Ville	Habitants	Superficie	Pop densité	Pop active	Taux chômage	Revenu moyen	Prix immobilier
Leménil-Mitry	2	3 km <sup>2</sup>	1 h/km <sup>2</sup>	100%	0%	NC	NC
Vaudeville	166	9 km <sup>2</sup>	18 h/km <sup>2</sup>	46.4%	3.6%	25 830 €/an	1 022 €/m <sup>2</sup>
Laneuveville-devant-Bayon	231	5 km <sup>2</sup>	46 h/km <sup>2</sup>	51.5%	4.3%	23 290 €/an	1 482 €/m <sup>2</sup>
Ormes-et-Ville	218	12 km <sup>2</sup>	18 h/km <sup>2</sup>	50.5%	3.2%	27 020 €/an	1 882 €/m <sup>2</sup>
Haroué	508	4 km <sup>2</sup>	127 h/km <sup>2</sup>	41.5%	3.3%	23 160 €/an	1 188 €/m <sup>2</sup>
Roville-devant-Bayon	739	4 km <sup>2</sup>	185 h/km <sup>2</sup>	48.6%	3.5%	23 380 €/an	1 371 €/m <sup>2</sup>
Saint-Remimont	324	6 km <sup>2</sup>	54 h/km <sup>2</sup>	49.1%	2.5%	25 470 €/an	1 415 €/m <sup>2</sup>
Lebeuville	146	6 km <sup>2</sup>	24 h/km <sup>2</sup>	61%	4.1%	22 800 €/an	1 707 €/m <sup>2</sup>
Mangonville	208	3 km <sup>2</sup>	69 h/km <sup>2</sup>	50%	2.4%	24 260 €/an	997 €/m <sup>2</sup>
Lemainville (1 avis)	407	4 km <sup>2</sup>	102 h/km <sup>2</sup>	45.7%	3.4%	24 900 €/an	1 718 €/m <sup>2</sup>
Vaudigny	84	3 km <sup>2</sup>	28 h/km <sup>2</sup>	42.9%	2.4%	NC	626 €/m <sup>2</sup>
Affracourt	113	5 km <sup>2</sup>	23 h/km <sup>2</sup>	44.2%	3.5%	25 660 €/an	1 307 €/m <sup>2</sup>
Neuviller-sur-Moselle	250	6 km <sup>2</sup>	42 h/km <sup>2</sup>	51.6%	4%	21 350 €/an	406 €/m <sup>2</sup>
Bainville-aux-Miroirs	304	6 km <sup>2</sup>	51 h/km <sup>2</sup>	42.8%	3.6%	23 740 €/an	1 041 €/m <sup>2</sup>
Gerbécourt-et-Haplemont	248	5 km <sup>2</sup>	50 h/km <sup>2</sup>	46.8%	2.4%	26 600 €/an	1 427 €/m <sup>2</sup>

bien-dans-ma-ville.fr



# **Vous aimez votre ville ? Notez-la !**

Et faites-nous part de vos remarques constructives



Avec

**BIEN** dans ma **VILLE** 