



Version web

# Ville de Courtivron

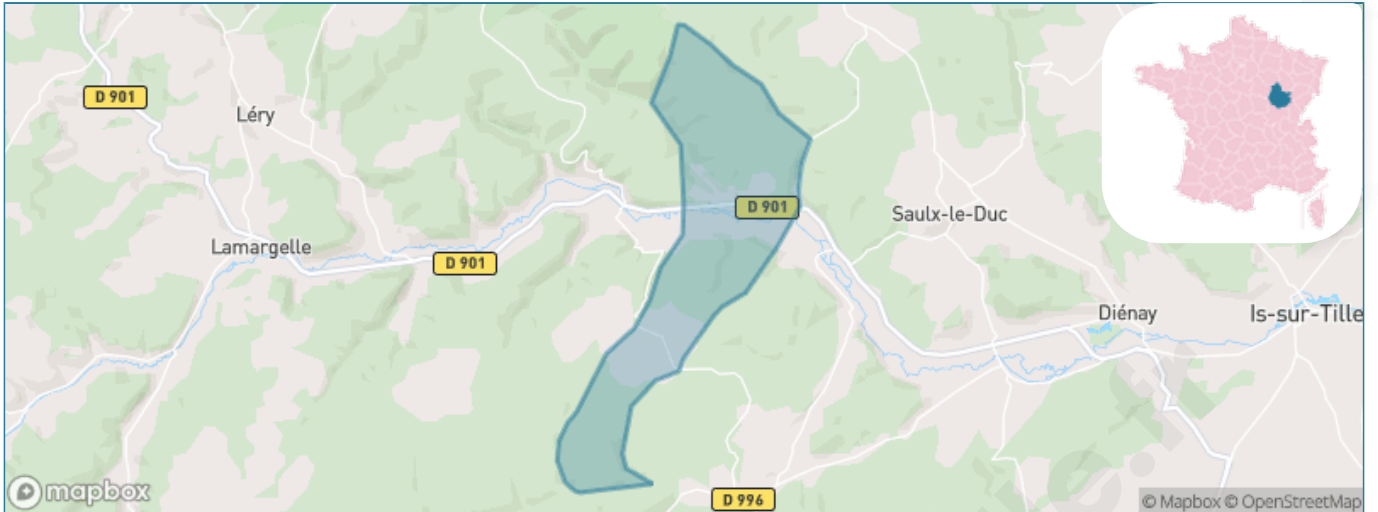
Présenté par

**BIEN** dans  
ma **VILLE** 

# Sommaire

Situation géographique .....	3
Statistiques sur la population .....	4
Evolution du nombre d'habitants .....	4
Tranche d'âge .....	5
0-14 ans .....	5
15-29 ans .....	5
30-44 ans .....	5
45-59 ans .....	5
60-74 ans .....	5
75-89 ans .....	5
90 ans et + .....	5
Activité professionnelle .....	5
Agriculteurs .....	5
Artisans, Commerçants .....	5
Cadres et sup. ....	5
Professions intermédiaires .....	5
Employé .....	5
Ouvrier .....	5
Retraité .....	5
Autres .....	5
Niveau de diplôme .....	6
Sans diplôme ou CEP .....	6
Brevet, BEPC, DNB .....	6
CAP-BEP ou équivalent .....	6
BAC ou équivalent .....	6
BAC+2 .....	6
BAC+3 ou +4 .....	6
BAC+5 ou plus .....	6
Composition des ménages .....	6
Couple sans enfant .....	6
Couple avec enfant(s) .....	6
Famille monoparentale .....	6
Colocation / Autre .....	6
Personnes seules .....	6
Profils électoraux .....	7
Premier tour .....	7
Sécurité .....	8
Evolution du nombre d'infractions .....	8
Pour comparer .....	9
Services à la population .....	10
Commerce .....	10
Éducation .....	10
Villes autour de Courtivron .....	11

# Situation géographique



## i Informations clés

- **Région** : Bourgogne-Franche-Comté
- **Département** : Côte-d'or
- **Code postal** : 21120
- **Superficie** : 15 km<sup>2</sup>

RÉGION  
BOURGOGNE  
FRANCHE  
COMTE

Côte  
d'Or  
LE DÉPARTEMENT



# Statistiques sur la population



Nombre d'habitants

**167**



Age moyen

**44 ans**



Pop active

**51.5%**



Taux chômage

**4.5%**



Pop densité

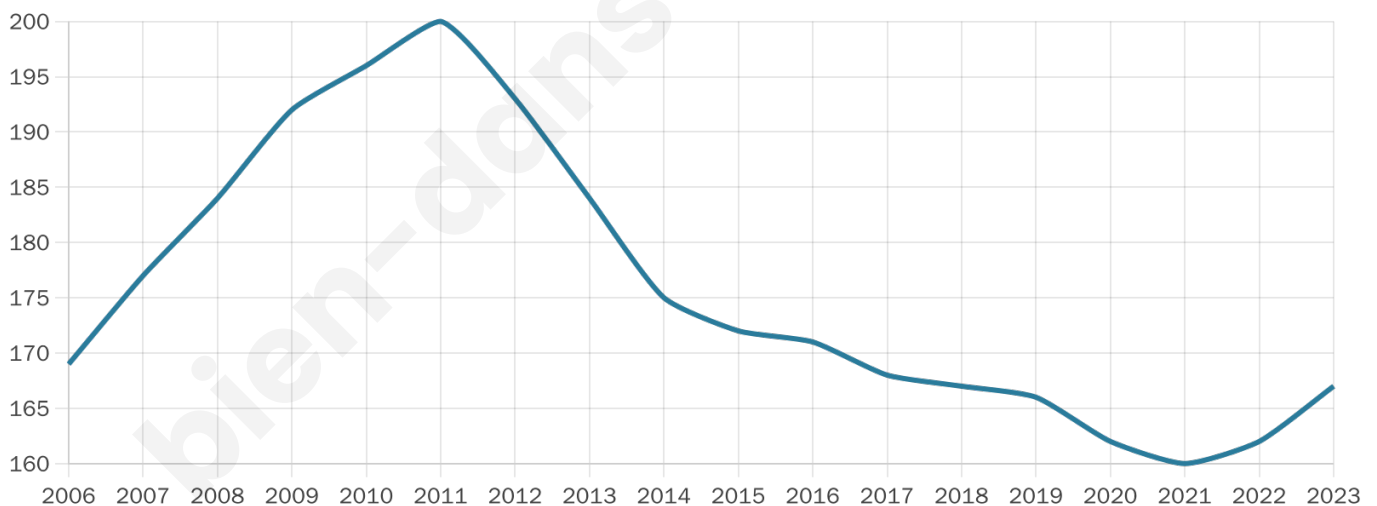
**11 h/km<sup>2</sup>**



Revenu moyen

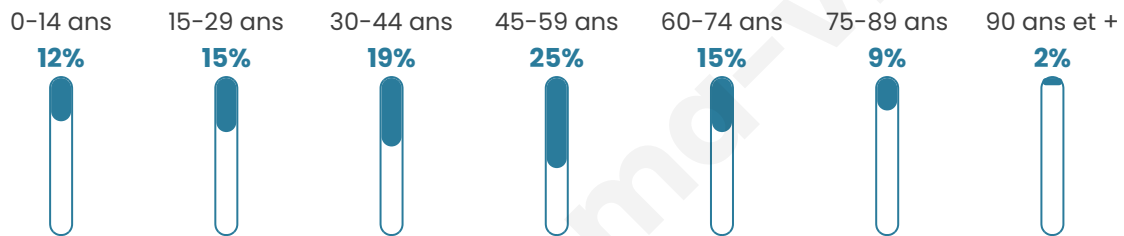
**24 130 €/an**

## Evolution du nombre d'habitants

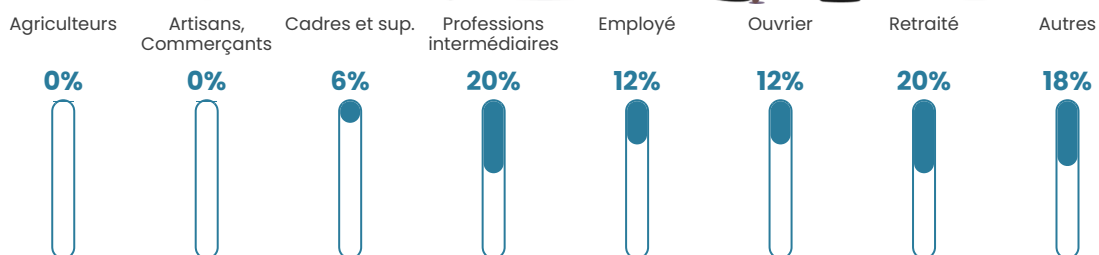


Sources : Institut national de la statistique et des études économiques (insee) selon Les dernières parutions officielles de 2024 portant sur les années 2020, 2021 et 2022.

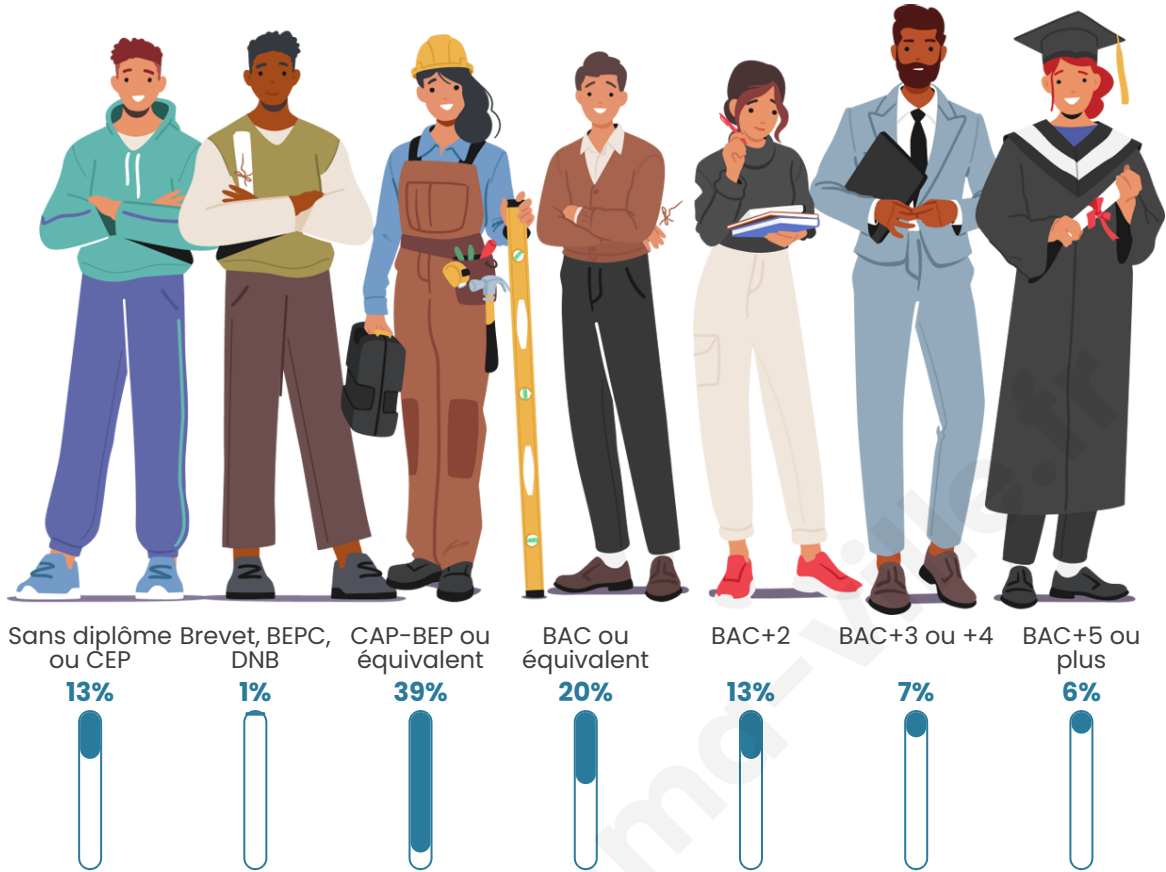
## Tranche d'âge



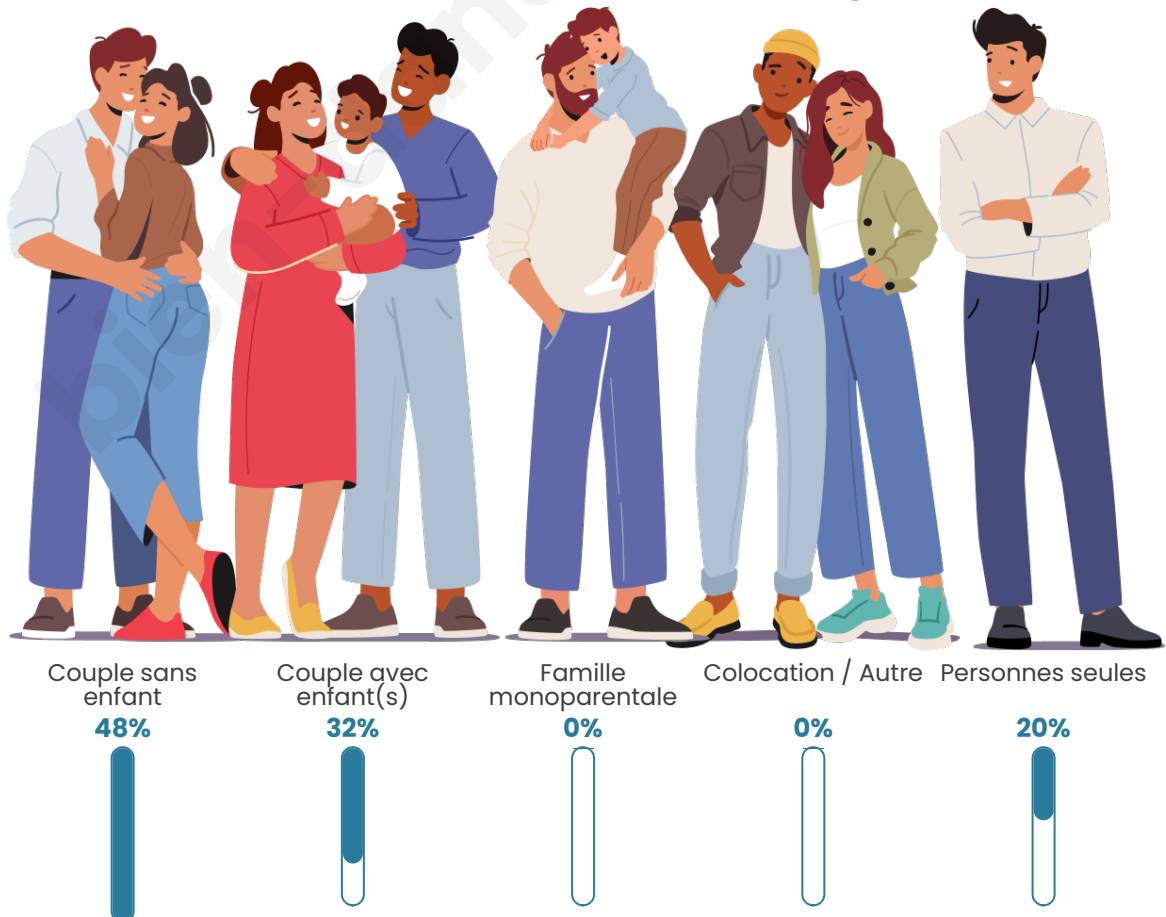
## Activité professionnelle



## Niveau de diplôme



## Composition des ménages



# Profils électoraux



## Premier tour

	Marine LE PEN	39.66 %
	Emmanuel MACRON	27.59 %
	Jean-Luc MÉLENCHON	10.34 %
	Yannick JADOT	5.17 %
	Éric ZEMMOUR	4.31 %
	Valérie PÉCRESE	3.45 %
	Anne HIDALGO	2.59 %
	Nicolas DUPONT-AIGNAN	2.59 %
	Jean LASSALLE	1.72 %
	Philippe POUTOU	1.72 %
	Fabien ROUSSEL	0.86 %
	Nathalie ARTHAUD	0.00 %

### 144 inscrits

Participation : 82.64%  
Votes blancs : 1.68%  
Votes nuls : 0.84%

## Second tour

	Emmanuel MACRON	40,35 %
	Marine LE PEN	59,65 %

### 144 inscrits

Participation : 81.94%  
Votes blancs : 2.54%  
Votes nuls : 0.85%

# Sécurité



Agressions physiques / sexuelles

0



Cambriolages

0



Vols / dégradations

0



Stupéfiants

0

## Evolution du nombre d'infractions



## Pour comparer

(en proportion du nombre d'habitants)



Sources : Bases statistiques communale, départementale et régionale de la délinquance enregistrée par la police et la gendarmerie nationales selon les dernières parutions officielles de 2025 portant sur l'année 2024 ([data.gouv](https://data.gouv.fr)).

Agressions physiques / sexuelles : Violences sexuelles, coups et blessures volontaires intrafamiliaux, coups et blessures volontaires, autres coups, blessures volontaires et vols violents sans arme.

Cambriolages : Cambriolages de logements.

Vols : Vols avec armes, vols d'accessoires sur véhicules, vols dans les véhicules, vols de véhicules, vols sans violence contre des personnes, destructions, dégradations volontaires et escroqueries.

Stupéfiants : Trafic de stupéfiants dont (AFD) et usage de stupéfiants.

# Services à la population



## Commerce

Hypermarché	X <a href="#">Perrigny-lès-Dijon</a> 19km
Supermarché	X <a href="#">Is-sur-Tille</a> 11km
Superette	X <a href="#">Is-sur-Tille</a> 11km
Boulangerie	X <a href="#">Chaignay</a> 10km
Boucherie	X <a href="#">Lamargelle</a> 9km
Restaurant	X <a href="#">Lamargelle</a> 9km
Garage	X <a href="#">Poiseul-lès-Saulx</a> 5km
Station-service	X <a href="#">Is-sur-Tille</a> 10km
Banque	X <a href="#">Is-sur-Tille</a> 11km
La poste	X <a href="#">Chaignay</a> 10km
Coiffeur	1
Tabac	X <a href="#">Is-sur-Tille</a> 11km
Bars / discothèque	X <a href="#">Is-sur-Tille</a> 11km
Bibliothèque	X <a href="#">Saint-Apollinaire</a> 23km
Cinéma	X <a href="#">Dijon</a> 24km
Vétérinaire	X <a href="#">Is-sur-Tille</a> 11km



## Santé

Pharmacie	X <a href="#">Is-sur-Tille</a> 11km
Hôpital	X <a href="#">Dijon</a> 25km
Laboratoire d'analyses médicales	X <a href="#">Salives</a> 10km
Etablissement pour handicapé	X <a href="#">Is-sur-Tille</a> 11km
EHPA	X <a href="#">Is-sur-Tille</a> 11km
Médecin	X <a href="#">Is-sur-Tille</a> 11km
Dentiste	X <a href="#">Is-sur-Tille</a> 11km
Chirurgien	X <a href="#">Dijon</a> 20km
Dermatologue	X <a href="#">Dijon</a> 22km
Anesthésiste	X <a href="#">Dijon</a> 20km
Gastro-entérologue	X <a href="#">Dijon</a> 20km
Gynécologue	X <a href="#">Marsannay-le-Bois</a> 14km
Cancérologue	X <a href="#">Chalon-sur-Saône</a> 82km
Neurologue	X <a href="#">Dijon</a> 20km
Ophthalmologue	X <a href="#">Dijon</a> 20km
ORL	X <a href="#">Dijon</a> 20km
Cardiologue	X <a href="#">Dijon</a> 20km
Pédiatre	X <a href="#">Is-sur-Tille</a> 11km
Pneumologue	X <a href="#">Dijon</a> 22km
Psychologue	X <a href="#">Fontaine-lès-Dijon</a> 21km
Radiologue	X <a href="#">Dijon</a> 20km
Rhumatologue	X <a href="#">Dijon</a> 22km
Sage-femme	X <a href="#">Is-sur-Tille</a> 11km



## Éducation

Crèche	X <a href="#">Is-sur-Tille</a> 11km
Ecole maternelle Public	X <a href="#">Is-sur-Tille</a> 11km
Ecole maternelle Privé	X <a href="#">Domrémy-la-Pucelle</a> 114km
Ecole primaire Public	X <a href="#">Saulx-le-Duc</a> 4km
Ecole primaire Privé	X <a href="#">Is-sur-Tille</a> 11km
Collège Public	X <a href="#">Is-sur-Tille</a> 11km
Collège Privé	X <a href="#">Brognon</a> 21km
Lycée Public	X <a href="#">Dijon</a> 21km
Lycée Privé	X <a href="#">Dijon</a> 20km

Sources : Base Sirene des entreprises et de leurs établissements selon les dernières parutions officielles de 2025 portant sur l'année 2024 ([data.gouv](#)). Liste, localisation et tarifs des professionnels de santé selon les dernières parutions officielles de 2025 portant sur l'année 2024 ([opendatasoft](#)) et FINISS Extraction du Fichier des établissements selon les dernières parutions officielles de 2025 portant sur l'année 2024 ([data.gouv](#)). Adresse et géolocalisation des établissements d'enseignement du premier et second degrés selon les dernières parutions officielles de 2025 portant sur l'année 2024 ([data.education.gouv](#))

## Villes autour de Courtivron

Ville	Habitants	Superficie	Pop densité	Pop active	Taux chômage	Revenu moyen	Prix immobilier
Tarsul	166	9 km <sup>2</sup>	18 h/km <sup>2</sup>	44.6%	1.2%	25 570 €/an	1 258 €/m <sup>2</sup>
Moloy	236	19 km <sup>2</sup>	12 h/km <sup>2</sup>	47.5%	1.7%	24 150 €/an	1 693 €/m <sup>2</sup>
Saulx-le-Duc (1 avis)	246	29 km <sup>2</sup>	8 h/km <sup>2</sup>	50%	1.6%	25 250 €/an	1 447 €/m <sup>2</sup>
Poiseul-lès-Saulx	77	15 km <sup>2</sup>	5 h/km <sup>2</sup>	51.9%	9.1%	NC	828 €/m <sup>2</sup>
Frénois	96	22 km <sup>2</sup>	4 h/km <sup>2</sup>	42.7%	0%	NC	1 380 €/m <sup>2</sup>
Villecomte	247	16 km <sup>2</sup>	15 h/km <sup>2</sup>	51%	1.6%	26 840 €/an	1 422 €/m <sup>2</sup>
Vernot	97	12 km <sup>2</sup>	8 h/km <sup>2</sup>	50.5%	1%	NC	1 589 €/m <sup>2</sup>
Avelanges	33	6 km <sup>2</sup>	6 h/km <sup>2</sup>	48.5%	0%	NC	1 262 €/m <sup>2</sup>
Saussy	99	9 km <sup>2</sup>	11 h/km <sup>2</sup>	46.5%	3%	NC	2 167 €/m <sup>2</sup>
Le Meix	41	10 km <sup>2</sup>	4 h/km <sup>2</sup>	63.4%	7.3%	NC	NC
Diénay	385	15 km <sup>2</sup>	26 h/km <sup>2</sup>	50.6%	2.3%	28 600 €/an	1 965 €/m <sup>2</sup>
Marey-sur-Tille	330	30 km <sup>2</sup>	11 h/km <sup>2</sup>	44.5%	1.2%	23 910 €/an	1 368 €/m <sup>2</sup>
Barjon	29	4 km <sup>2</sup>	7 h/km <sup>2</sup>	69%	0%	NC	NC
Curtil-Saint-Seine	112	12 km <sup>2</sup>	9 h/km <sup>2</sup>	47.3%	4.5%	26 420 €/an	3 040 €/m <sup>2</sup>
Avot	186	21 km <sup>2</sup>	9 h/km <sup>2</sup>	46.2%	4.8%	21 940 €/an	1 111 €/m <sup>2</sup>

bien-dans-ma-ville.fr



# Vous aimez votre ville ? Notez-la !

Et faites-nous part de vos remarques constructives



Avec

**BIEN** dans  
ma **VILLE** 