



Version web

# Ville de Courouvre

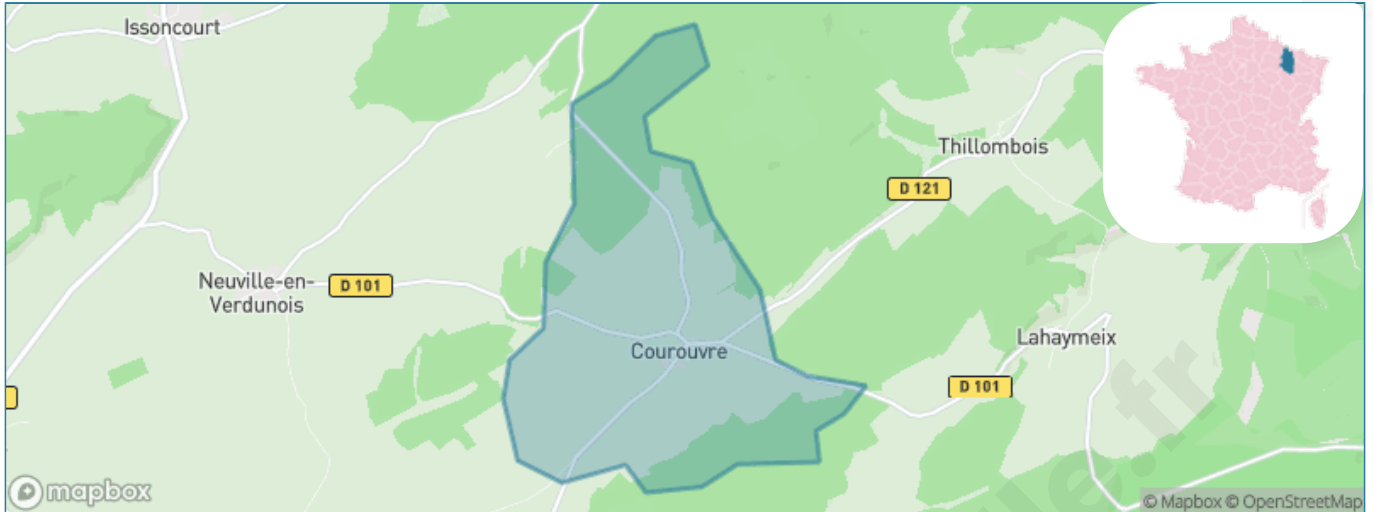
Présenté par

**BIEN** dans  
ma **VILLE** 

# Sommaire

Situation géographique .....	3
Statistiques sur la population .....	4
Evolution du nombre d'habitants .....	4
Tranche d'âge .....	5
0-14 ans .....	5
15-29 ans .....	5
30-44 ans .....	5
45-59 ans .....	5
60-74 ans .....	5
75-89 ans .....	5
90 ans et + .....	5
Activité professionnelle .....	5
Agriculteurs .....	5
Artisans, Commerçants .....	5
Cadres et sup. ....	5
Professions intermédiaires .....	5
Employé .....	5
Ouvrier .....	5
Retraité .....	5
Autres .....	5
Niveau de diplôme .....	6
Sans diplôme ou CEP .....	6
Brevet, BEPC, DNB .....	6
CAP-BEP ou équivalent .....	6
BAC ou équivalent .....	6
BAC+2 .....	6
BAC+3 ou +4 .....	6
BAC+5 ou plus .....	6
Composition des ménages .....	6
Couple sans enfant .....	6
Couple avec enfant(s) .....	6
Famille monoparentale .....	6
Colocation / Autre .....	6
Personnes seules .....	6
Profils électoraux .....	7
Premier tour .....	7
Sécurité .....	9
Evolution du nombre d'infractions .....	9
Pour comparer .....	10
Services à la population .....	11
Commerce .....	11
Éducation .....	11
Villes autour de Courouvre .....	13

# Situation géographique



## i Informations clés

- **Région** : Grand Est
- **Département** : Meuse
- **Code postal** : 55260
- **Superficie** : 8 km<sup>2</sup>



# Statistiques sur la population



Nombre d'habitants

**44**



Age moyen

**47 ans**



Pop active

**38.6%**



Taux chômage

**25%**



Pop densité

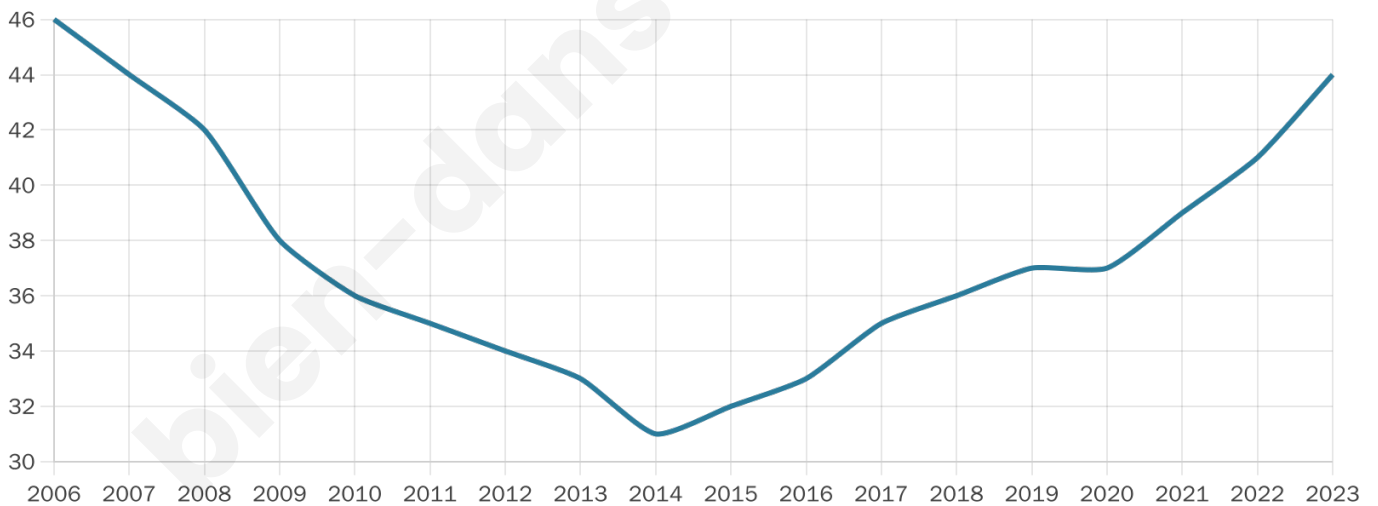
**6 h/km<sup>2</sup>**



Revenu moyen

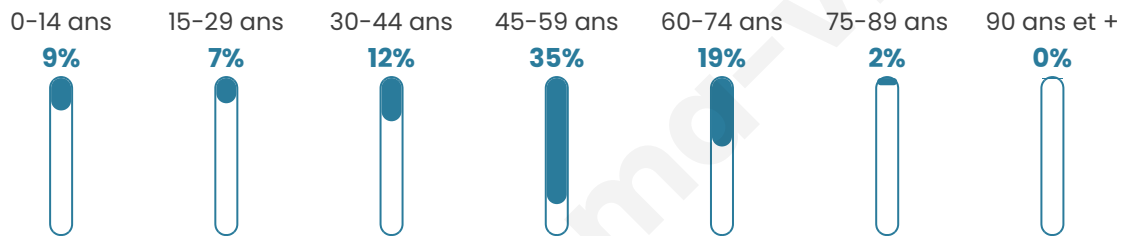
**NC**

## Evolution du nombre d'habitants

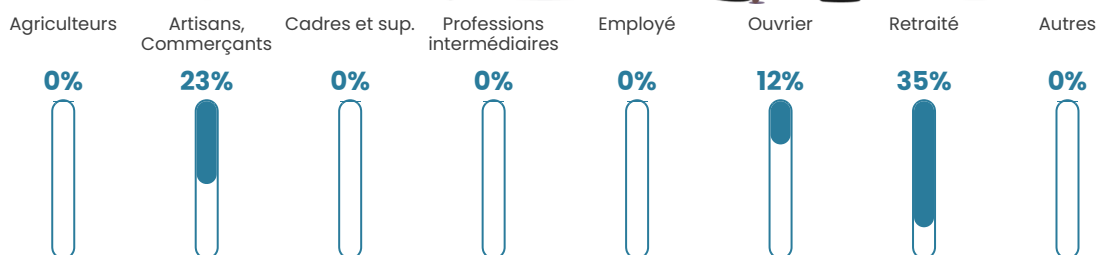


Sources : Institut national de la statistique et des études économiques (insee) selon Les dernières parutions officielles de 2024 portant sur les années 2020, 2021 et 2022.

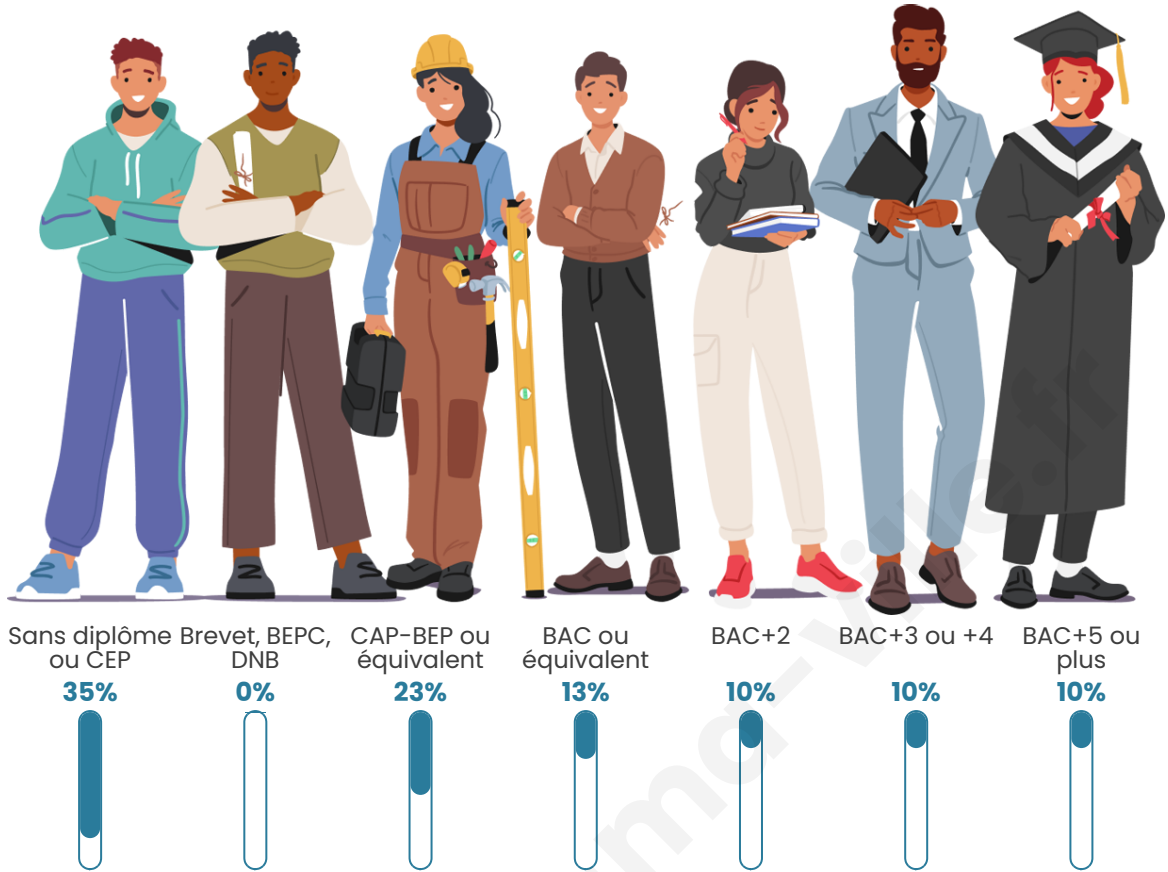
## Tranche d'âge



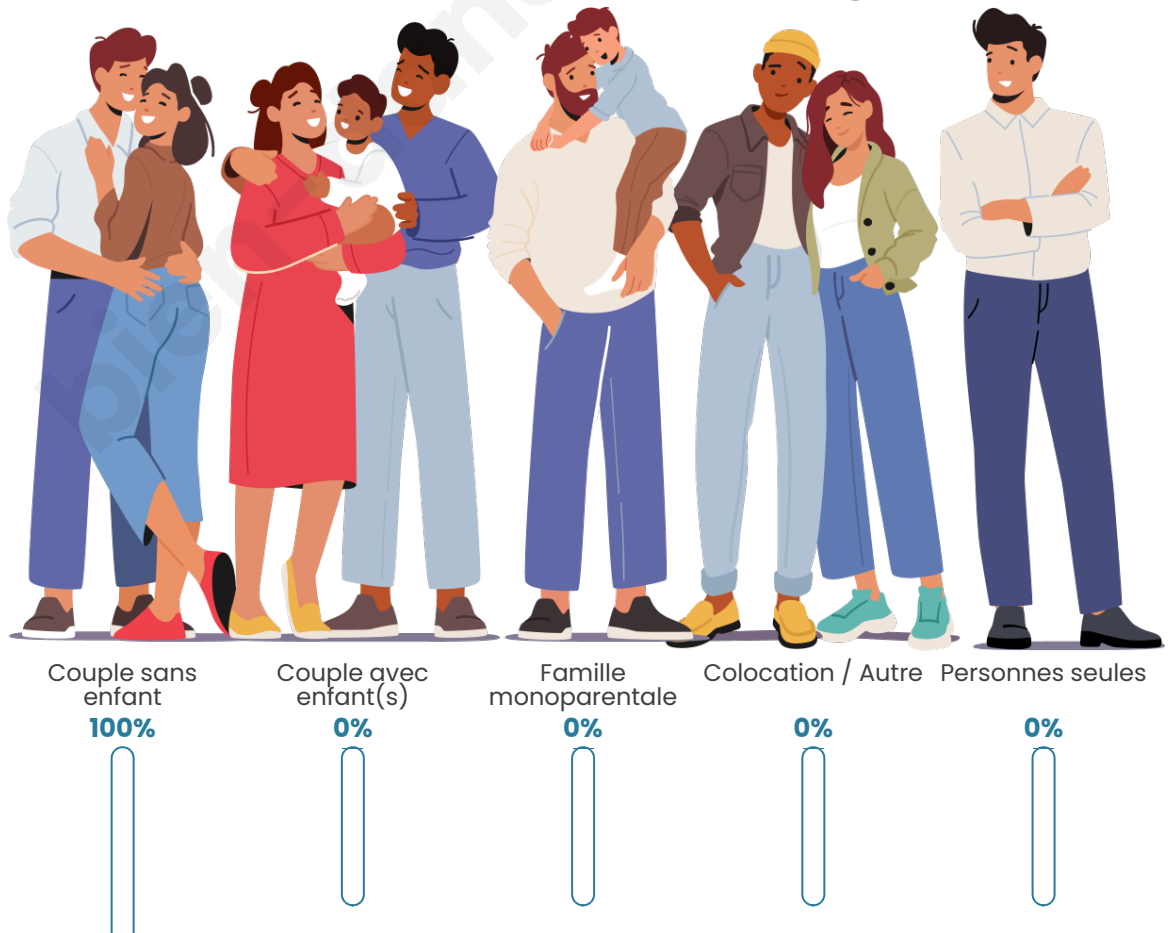
## Activité professionnelle



## Niveau de diplôme



## Composition des ménages





## Profils électoraux

### Premier tour



Marine LE PEN 65.71 %



Emmanuel  
MACRON 22.86 %



Valérie PÉCRESE 11.43 %



Nathalie ARTHAUD 0.00 %



Fabien ROUSSEL 0.00 %



Jean LASSALLE 0.00 %



Éric ZEMMOUR 0.00 %



Jean-Luc  
MÉLENCHON 0.00 %



Anne HIDALGO 0.00 %



Yannick JADOT 0.00 %



Philippe POUTOU 0.00 %



Nicolas DUPONT- AIGNAN 0.00 %

**48 inscrits**

Participation : 72.92%

Votes blancs : 0.00%

Votes nuls : 0.00%

**Second tour**



Emmanuel  
MACRON

25,71 %



Marine LE PEN

74,29 %

**48 inscrits**

Participation : 72.92%

Votes blancs : 0%

Votes nuls : 0%

bien-dans-ma-ville.fr

# Sécurité



Agressions physiques / sexuelles

0



Cambriolages

0



Vols / dégradations

0



Stupéfiants

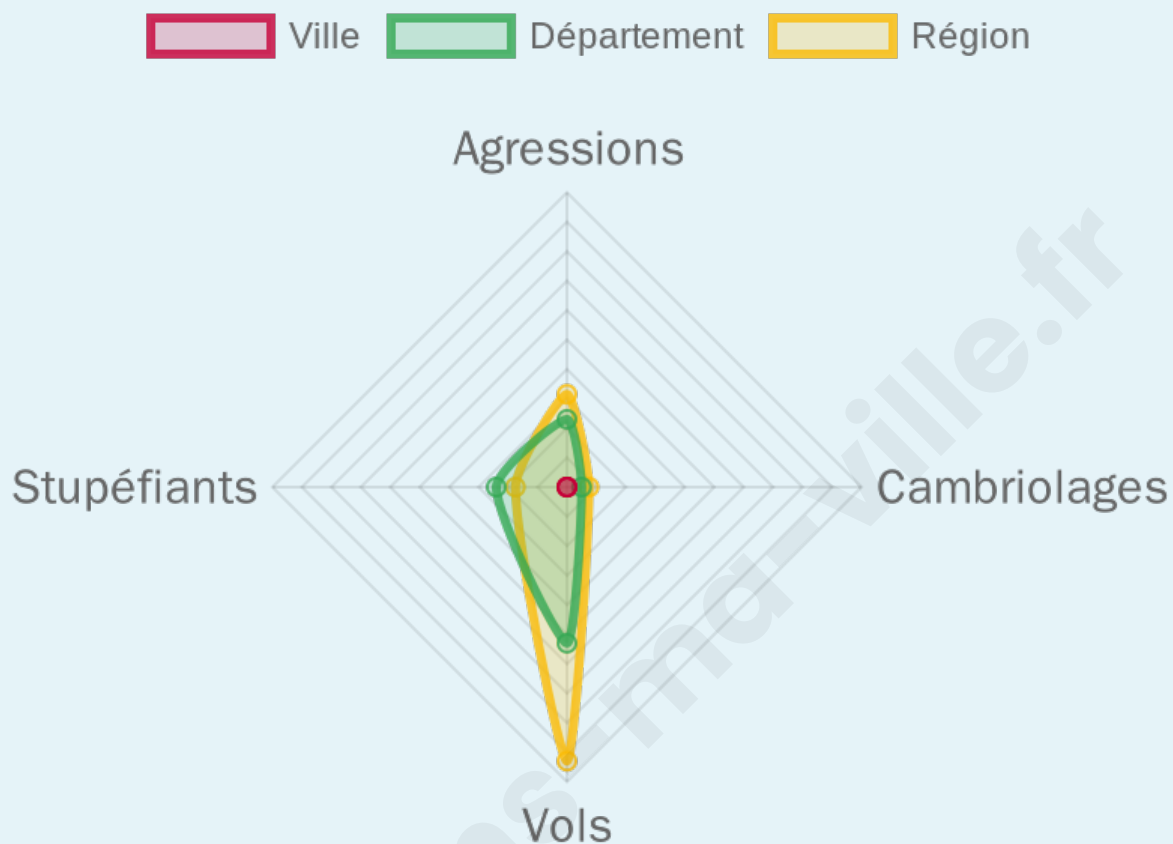
0

## Evolution du nombre d'infractions



## Pour comparer

(en proportion du nombre d'habitants)



Sources : Bases statistiques communale, départementale et régionale de la délinquance enregistrée par la police et la gendarmerie nationales selon les dernières parutions officielles de 2025 portant sur l'année 2024 ([data.gouv](https://data.gouv.fr)).

Agressions physiques / sexuelles : Violences sexuelles, coups et blessures volontaires intrafamiliaux, coups et blessures volontaires, autres coups, blessures volontaires et vols violents sans arme.

Cambriolages : Cambriolages de logements.

Vols : Vols avec armes, vols d'accessoires sur véhicules, vols dans les véhicules, vols de véhicules, vols sans violence contre des personnes, destructions, dégradations volontaires et escroqueries.

Stupéfiants : Trafic de stupéfiants dont (AFD) et usage de stupéfiants.

# Services à la population



## Commerce

Hypermarché	X <a href="#">Bar-le-Duc</a> 23km
Supermarché	X <a href="#">Chauvencourt</a> 11km
Superette	X <a href="#">Villotte-sur-Aire</a> 8km
Boulangerie	X <a href="#">Lacroix-sur-Meuse</a> 11km
Boucherie	X <a href="#">Longchamps-sur-Aire</a> 5km
Restaurant	X <a href="#">Chaumont-sur-Aire</a> 8km
Garage	1
Station-service	X <a href="#">Chauvencourt</a> 12km
Banque	X <a href="#">Saint-Mihiel</a> 13km
La poste	X <a href="#">Les Paroches</a> 11km
Coiffeur	X <a href="#">Pierrefitte-sur-Aire</a> 5km
Tabac	X <a href="#">Saint-Mihiel</a> 13km
Bars / discothèque	X <a href="#">Lacroix-sur-Meuse</a> 12km
Bibliothèque	X <a href="#">Dieue-sur-Meuse</a> 16km
Cinéma	X <a href="#">Bar-le-Duc</a> 23km
Vétérinaire	X <a href="#">Fresnes-au-Mont</a> 7km



## Santé

Pharmacie	X <a href="#">Pierrefitte-sur-Aire</a> 5km
Hôpital	X <a href="#">Saint-Mihiel</a> 14km
Laboratoire d'analyses médicales	X <a href="#">Saint-Mihiel</a> 14km
Etablissement pour handicapé	X <a href="#">Saint-Mihiel</a> 13km
EHPA	X <a href="#">Pierrefitte-sur-Aire</a> 4km
Médecin	X <a href="#">Pierrefitte-sur-Aire</a> 5km
Dentiste	X <a href="#">Saint-Mihiel</a> 14km
Chirurgien	X <a href="#">Saint-Mihiel</a> 14km
Dermatologue	X <a href="#">Commercy</a> 25km
Anesthésiste	X <a href="#">Nancy</a> 62km
Gastro-entérologue	X <a href="#">Pont-à-Mousson</a> 50km
Gynécologue	X <a href="#">Verdun</a> 25km
Cancérologue	X <a href="#">Nancy</a> 62km
Neurologue	X <a href="#">Pont-à-Mousson</a> 50km
Ophthalmologue	X <a href="#">Bar-le-Duc</a> 22km
ORL	X <a href="#">Saint-Dizier</a> 42km
Cardiologue	X <a href="#">Bar-le-Duc</a> 22km
Pédiatre	X <a href="#">Bar-le-Duc</a> 23km
Pneumologue	X <a href="#">Verdun</a> 25km
Psychologue	X <a href="#">Bar-le-Duc</a> 23km
Radiologue	X <a href="#">Vavincourt</a> 20km
Rhumatologue	X <a href="#">Bar-le-Duc</a> 23km
Sage-femme	X <a href="#">Pierrefitte-sur-Aire</a> 5km



## Éducation

Crèche	X <a href="#">Lacroix-sur-Meuse</a> 11km
Ecole maternelle Public	X <a href="#">Ambly-sur-Meuse</a> 11km
Ecole maternelle Privé	X <a href="#">Dieulouard</a> 52km
Ecole primaire Public	X <a href="#">Pierrefitte-sur-Aire</a> 5km
Ecole primaire Privé	X <a href="#">Saint-Mihiel</a> 14km
Collège Public	X <a href="#">Saint-Mihiel</a> 13km
Collège Privé	X <a href="#">Bar-le-Duc</a> 23km
Lycée Public	X <a href="#">Bar-le-Duc</a> 22km
Lycée Privé	X <a href="#">Bar-le-Duc</a> 23km

Sources : Base Sirene des entreprises et de leurs établissements selon les dernières parutions officielles de 2025 portant sur l'année 2024 ([data.gouv](https://data.gouv.fr)). Liste, localisation et tarifs des professionnels de santé selon les dernières parutions officielles de 2025 portant sur l'année 2024 ([opendatasoft](https://opendatasoft.com)) et FINESS Extraction du Fichier des établissements selon les dernières parutions officielles de 2025 portant sur l'année 2024 ([data.gouv](https://data.gouv.fr)). Adresse et géolocalisation des établissements d'enseignement du premier et second degrés selon les dernières parutions officielles de 2025 portant sur l'année 2024 ([data.education.gouv](https://data.education.gouv.fr))

bien-dans-ma-ville.fr

## Villes autour de Courouvre

Ville	Habitants	Superficie	Pop densité	Pop active	Taux chômage	Revenu moyen	Prix immobilier
Thillombois	28	13 km <sup>2</sup>	2 h/km <sup>2</sup>	32.1%	7.1%	NC	NC
Lahaymeix (1 avis)	76	12 km <sup>2</sup>	6 h/km <sup>2</sup>	47.4%	2.6%	NC	NC
Longchamps-sur-Aire	121	15 km <sup>2</sup>	8 h/km <sup>2</sup>	40.5%	2.5%	22 460 €/an	455 €/m <sup>2</sup>
Pierrefitte-sur-Aire	304	17 km <sup>2</sup>	18 h/km <sup>2</sup>	43.4%	2.3%	24 150 €/an	390 €/m <sup>2</sup>
Neuville-en-Verdunois	48	13 km <sup>2</sup>	4 h/km <sup>2</sup>	64.6%	0%	NC	954 €/m <sup>2</sup>
Nicey-sur-Aire	130	11 km <sup>2</sup>	12 h/km <sup>2</sup>	36.9%	3.1%	22 420 €/an	649 €/m <sup>2</sup>
Fresnes-au-Mont	162	15 km <sup>2</sup>	11 h/km <sup>2</sup>	50.6%	3.1%	24 990 €/an	1 217 €/m <sup>2</sup>
Rupt-devant-Saint-Mihiel	39	6 km <sup>2</sup>	7 h/km <sup>2</sup>	43.6%	0%	NC	NC
Les Trois-Domaines	119	16 km <sup>2</sup>	7 h/km <sup>2</sup>	46.2%	6.7%	21 090 €/an	2 755 €/m <sup>2</sup>
Récourt-le-Creux	64	14 km <sup>2</sup>	5 h/km <sup>2</sup>	50%	3.1%	NC	NC
Ville-devant-Belrain	33	6 km <sup>2</sup>	6 h/km <sup>2</sup>	33.3%	3%	NC	NC
Rambluzin-et-Benoite-Vaux	86	18 km <sup>2</sup>	5 h/km <sup>2</sup>	45.3%	1.2%	NC	NC
Woimbey	133	15 km <sup>2</sup>	9 h/km <sup>2</sup>	39.8%	7.5%	17 940 €/an	1 024 €/m <sup>2</sup>
Bouquemont	119	7 km <sup>2</sup>	17 h/km <sup>2</sup>	39.5%	5.9%	20 630 €/an	365 €/m <sup>2</sup>
Belrain	41	8 km <sup>2</sup>	5 h/km <sup>2</sup>	41.5%	7.3%	NC	375 €/m <sup>2</sup>

bien-dans-ma-ville.fr



# **Vous aimez votre ville ? Notez-la !**

Et faites-nous part de vos remarques constructives



Avec

**BIEN** dans ma **VILLE** 