



Version web

Ville de Cornillon-sur- l'Oule

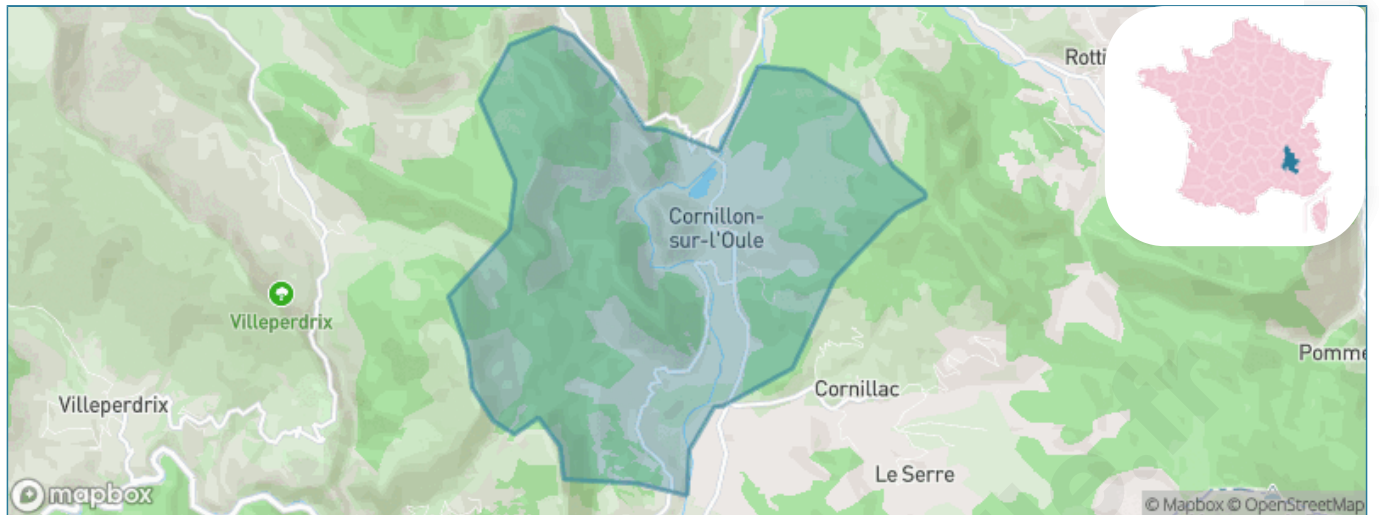
Présenté par

BIEN dans
ma **VILLE** 

Sommaire

Situation géographique	3
Statistiques sur la population	4
Evolution du nombre d'habitants	4
Tranche d'âge	5
0-14 ans	5
15-29 ans	5
30-44 ans	5
45-59 ans	5
60-74 ans	5
75-89 ans	5
90 ans et +	5
Activité professionnelle	5
Agriculteurs	5
Artisans, Commerçants	5
Cadres et sup.	5
Professions intermédiaires	5
Employé	5
Ouvrier	5
Retraité	5
Autres	5
Niveau de diplôme	6
Sans diplôme ou CEP	6
Brevet, BEPC, DNB	6
CAP-BEP ou équivalent	6
BAC ou équivalent	6
BAC+2	6
BAC+3 ou +4	6
BAC+5 ou plus	6
Composition des ménages	6
Couple sans enfant	6
Couple avec enfant(s)	6
Famille monoparentale	6
Colocation / Autre	6
Personnes seules	6
Profils électoraux	7
Premier tour	7
Sécurité	8
Evolution du nombre d'infractions	8
Pour comparer	9
Services à la population	10
Commerce	10
Éducation	10
Villes autour de Cornillon-sur-l'Oule	12

Situation géographique



i Informations clés

- **Région** : Auvergne-Rhône-Alpes
- **Département** : Drôme
- **Code postal** : 26510
- **Superficie** : 14 km²



bien-dans-ma-ville

Statistiques sur la population



Nombre d'habitants

75



Age moyen

54 ans



Pop active

37.3%



Taux chômage

20%



Pop densité

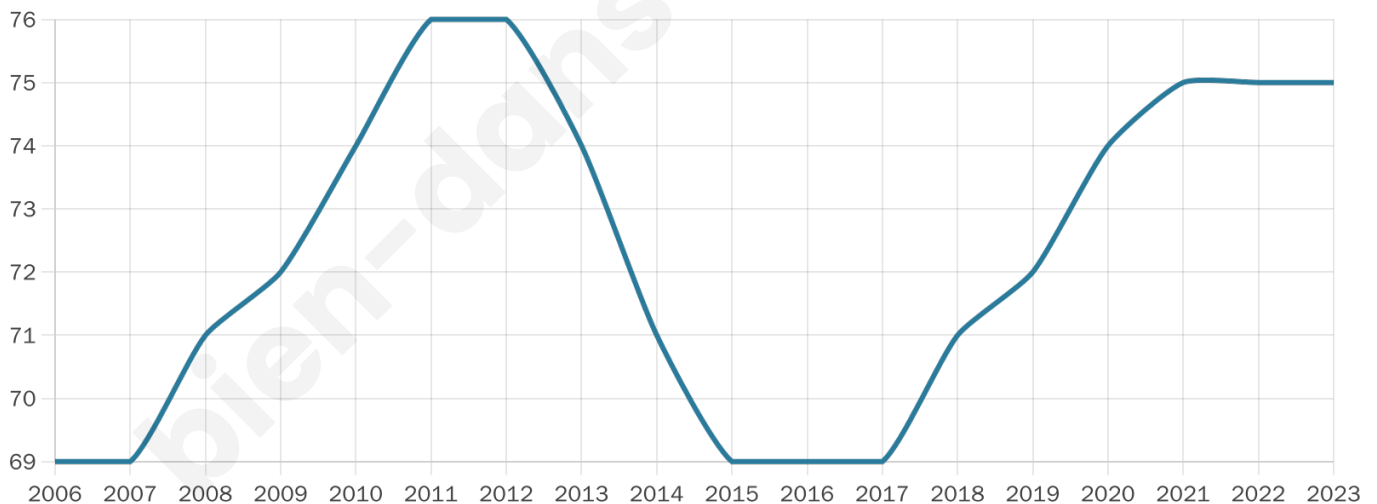
5 h/km²



Revenu moyen

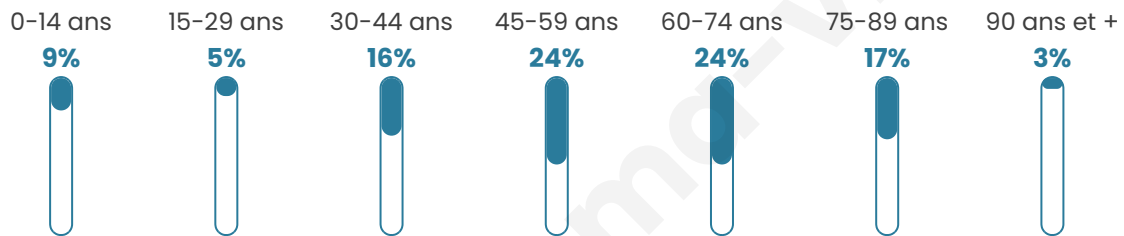
NC

Evolution du nombre d'habitants

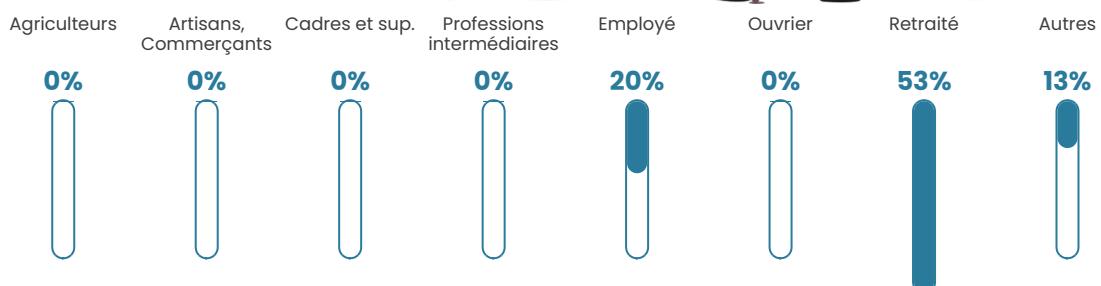


Sources : Institut national de la statistique et des études économiques (insee) selon Les dernières parutions officielles de 2024 portant sur les années 2020, 2021 et 2022.

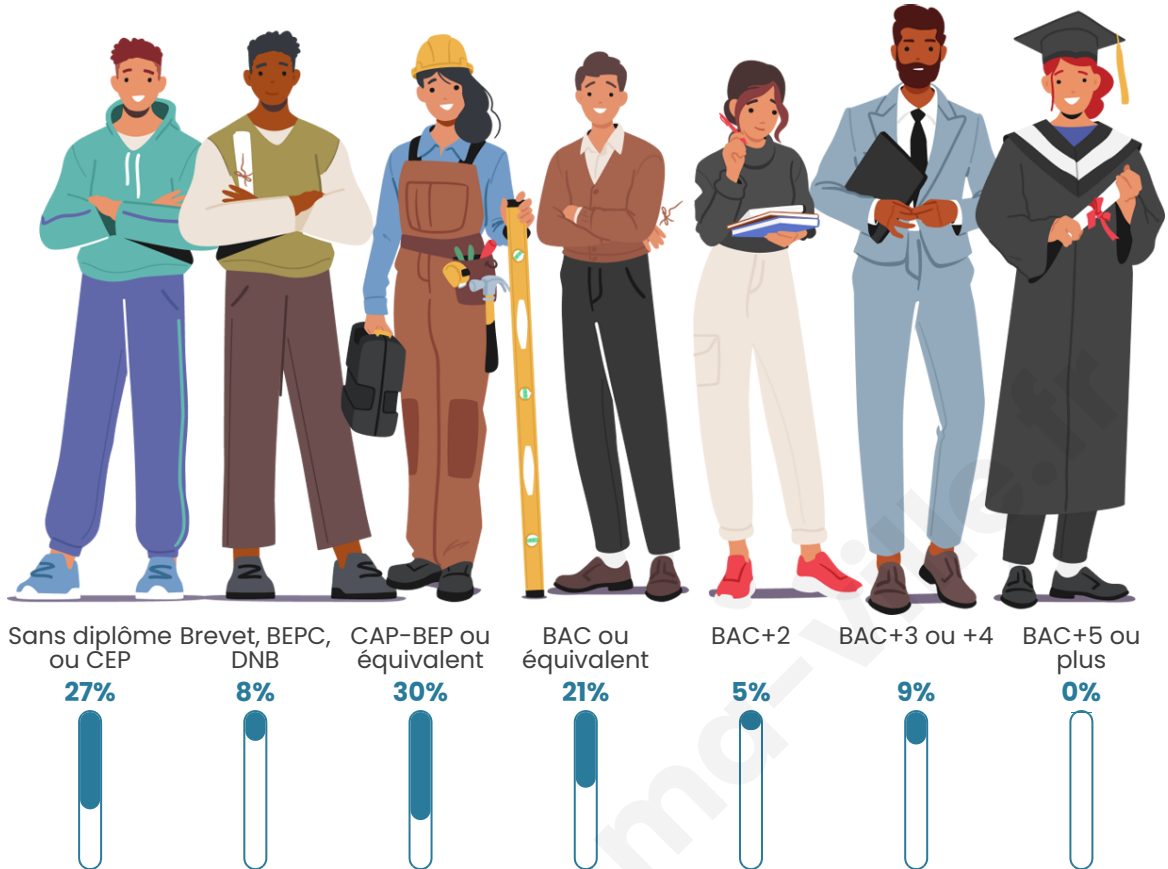
Tranche d'âge



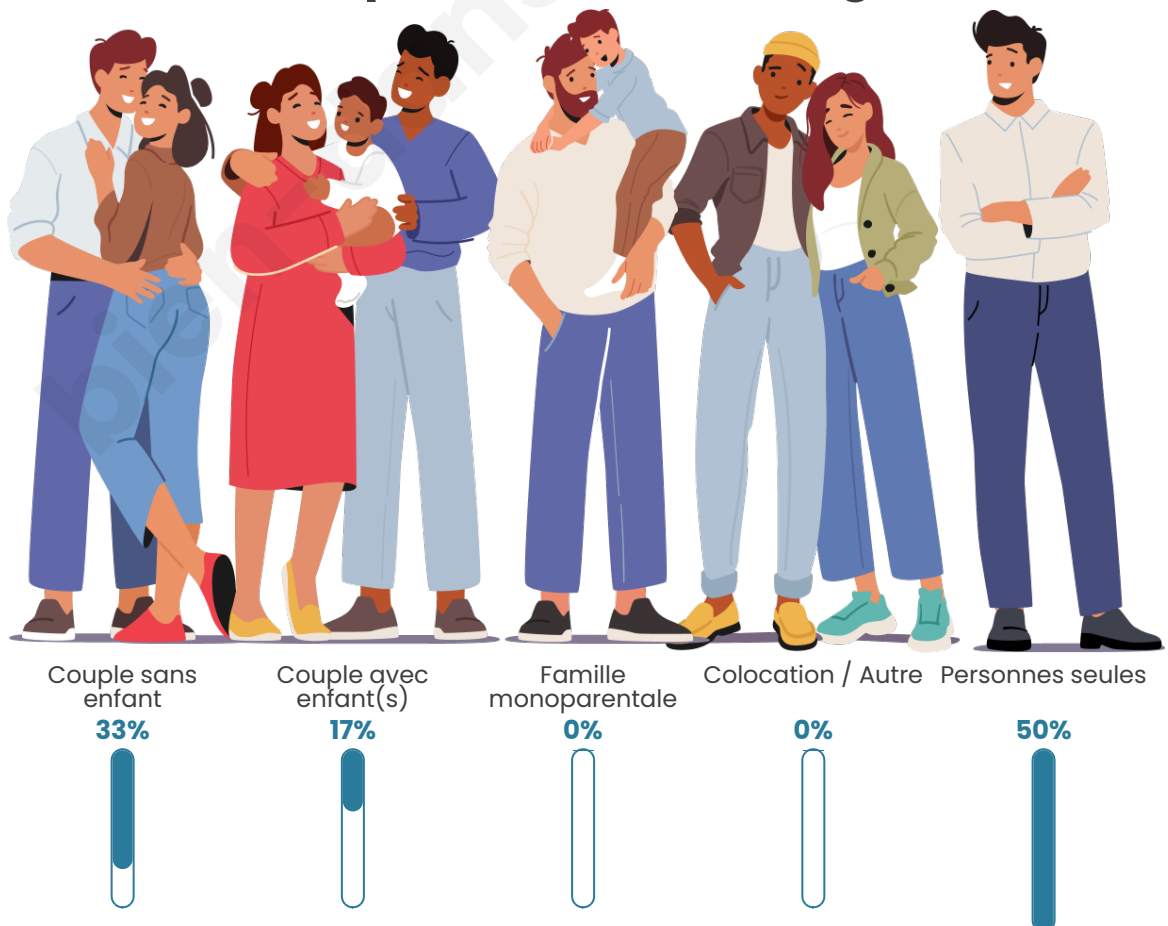
Activité professionnelle



Niveau de diplôme



Composition des ménages



Profils électoraux

Premier tour

	Jean-Luc MÉLENCHON	28.26 %
	Emmanuel MACRON	19.57 %
	Jean LASSALLE	13.04 %
	Marine LE PEN	8.70 %
	Éric ZEMMOUR	8.70 %
	Yannick JADOT	8.70 %
	Philippe POUTOU	4.35 %
	Nicolas DUPONT- AIGNAN	4.35 %
	Fabien ROUSSEL	2.17 %
	Valérie PÉCRESSÉ	2.17 %
	Nathalie ARTHAUD	0.00 %
	Anne HIDALGO	0.00 %



62 inscrits

Participation : 74.19%

Votes blancs : 0.00%

Votes nuls : 0.00%

Second tour

	Emmanuel MACRON	62,16 %
	Marine LE PEN	37,84 %

62 inscrits

Participation : 75.81%

Votes blancs : 17.02%

Votes nuls : 4.26%

Sécurité



Agressions physiques / sexuelles

0



Cambriolages

0



Vols / dégradations

0



Stupéfiants

0

Evolution du nombre d'infractions



Pour comparer

(en proportion du nombre d'habitants)



Sources : Bases statistiques communale, départementale et régionale de la délinquance enregistrée par la police et la gendarmerie nationales selon les dernières parutions officielles de 2025 portant sur l'année 2024 ([data.gouv](https://data.gouv.fr)).

Agressions physiques / sexuelles : Violences sexuelles, coups et blessures volontaires intrafamiliaux, coups et blessures volontaires, autres coups, blessures volontaires et vols violents sans arme.

Cambriolages : Cambriolages de logements.

Vols : Vols avec armes, vols d'accessoires sur véhicules, vols dans les véhicules, vols de véhicules, vols sans violence contre des personnes, destructions, dégradations volontaires et escroqueries.

Stupéfiants : Trafic de stupéfiants dont (AFD) et usage de stupéfiants.

Services à la population



Commerce

Hypermarché	X Valréas 30km
Supermarché	X Rémuzat 6km
Superette	X La Motte-Chalancon 2km
Boulangerie	1
Boucherie	X Nyons 20km
Restaurant	2
Garage	X Rottier 4km
Station-service	X Luc-en-Diois 18km
Banque	X Rosans 14km
La poste	X Venterol 24km
Coiffeur	X Villeperdrix 7km
Tabac	X La Motte-Chalancon 2km
Bars / discothèque	X Bellegarde-en-Diois 9km
Bibliothèque	X Luc-en-Diois 18km
Cinéma	X Nyons 22km
Vétérinaire	X Nyons 22km



Santé

Pharmacie	X Rémuzat 6km
Hôpital	X Dieulefit 25km
Laboratoire d'analyses médicales	X Nyons 22km
Etablissement pour handicapé EHPA	X La Motte-Chalancon 2km
Médecin	X Rémuzat 6km
Dentiste	X La Motte-Chalancon 2km
Chirurgien	X Nyons 22km
Dermatologue	X Tulette 40km
Anesthésiste	X Crest 40km
Gastro-entérologue	X Montélimar 50km
Gynécologue	X Montélimar 49km
Cancérologue	X Nyons 22km
Neurologue	X Valence 62km
Ophtalmologue	X Die 32km
ORL	X Vaison-la-Romaine 34km
Cardiologue	X Vaison-la-Romaine 34km
Pédiatre	X Vaison-la-Romaine 35km
Pneumologue	X Nyons 22km
Psychologue	X Montélimar 51km
Radiologue	X Nyons 22km
Rhumatologue	X Montélimar 48km
Sage-femme	X Montélimar 49km
	X Aubres 19km



Éducation

Crèche	X Rosans 12km
Ecole maternelle Public	X Sahune 10km
Ecole maternelle Privé	X Vaison-la-Romaine 34km
Ecole primaire Public	X La Motte-Chalancon 2km
Ecole primaire Privé	X Nyons 22km
Collège Public	X Nyons 21km
Collège Privé	X Valréas 31km
Lycée Public	X Nyons 21km
Lycée Privé	X Valréas 31km

Sources : Base Sirene des entreprises et de leurs établissements selon les dernières parutions officielles de 2025 portant sur l'année 2024 ([data.gouv](#)). Liste, localisation et tarifs des professionnels de santé selon les dernières parutions officielles de 2025 portant sur l'année 2024 ([opendatasoft](#)) et FINESS Extraction du Fichier des établissements selon les dernières parutions officielles de 2025 portant sur l'année 2024 ([data.gouv](#)). Adresse et géolocalisation des établissements d'enseignement du premier et second degrés selon les

bien-dans-ma-ville.fr

Villes autour de Cornillon-sur-l'Oule

Ville	Habitants	Superficie	Pop densité	Pop active	Taux chômage	Revenu moyen	Prix immobilier
La Motte-Chalancon	395	22 km ²	18 h/km ²	40.8%	5.8%	20 150 €/an	2 334 €/m ²
Cornillac	91	19 km ²	5 h/km ²	40.7%	8.8%	NC	NC
Rottier	25	8 km ²	3 h/km ²	44%	0%	NC	NC
Arnayon	27	19 km ²	1 h/km ²	33.3%	7.4%	NC	NC
Saint-May	32	10 km ²	3 h/km ²	37.5%	0%	NC	NC
Chalancon	59	36 km ²	2 h/km ²	33.9%	6.8%	NC	NC
La Charce	23	9 km ²	3 h/km ²	43.5%	4.3%	NC	2 341 €/m ²
Villeperdrix	103	26 km ²	4 h/km ²	38.8%	7.8%	NC	2 686 €/m ²
Pommerol	10	9 km ²	1 h/km ²	30%	10%	NC	NC
Rémuzat	318	16 km ²	20 h/km ²	40.9%	5%	22 310 €/an	782 €/m ²
Etablet	27	12 km ²	2 h/km ²	18.5%	11.1%	NC	NC
Bellegarde-en-Diois	96	26 km ²	4 h/km ²	52.1%	13.5%	NC	1 505 €/m ²
Montréal-les-Sources	26	10 km ²	3 h/km ²	26.9%	0%	NC	NC
Pelonne	23	2 km ²	12 h/km ²	39.1%	8.7%	NC	NC
Sahune	301	16 km ²	19 h/km ²	45.2%	8.6%	20 950 €/an	2 273 €/m ²

bien-dans-ma-ville.fr



Vous aimez votre ville ? Notez-la !

Et faites-nous part de vos remarques constructives



Avec

BIEN dans ma **VILLE** 